



Region Midtjylland - Miljø

Prioritering af grundvandsindsats

Fra programmet

- Prioritering af grundvandsindsatsen
- Pesticidindsatser og andre tiltag

Prioritering af grundvandsindsatsen

Status lige nu:

- 1598 lokaliteter har indsats: Indledende undersøgelse
- 337 lokaliteter har indsats: Videregående undersøgelse
- 7 står til indsats: Afværge
- Der kommer stadig nye til

Prioritering af grundvandsindsatsen

Sådan sikrer vi grundvandet

- Lavet som samarbejdsprojekt mellem Regionen og relevante aktører (stat, kommuner, vandforsyninger, GEUS, forskningsinstitutioner)
- 6 Geografiske kriterier
- 4 Branche/stof kriterier



Prioritering af grundvandsindsatsen

Branche/stof kriterier

- Anvendelse af pesticider
- Anvendelse af chlorerede opløsningsmidler
- Lossepladser kortlagt uden undersøgelse
- Nye trusler og stoffer

Prioritering af grundvandsindsatsen

Geografiske kriterier

- Svært at finde nyt rent grundvand
- Stort behov for drikkevand – nu og i fremtiden
- Sårbare grundvandsmagasiner
- Ringe nedbrydningsforhold
- Områder med få forureninger
- Væsentlige lokale initiativer

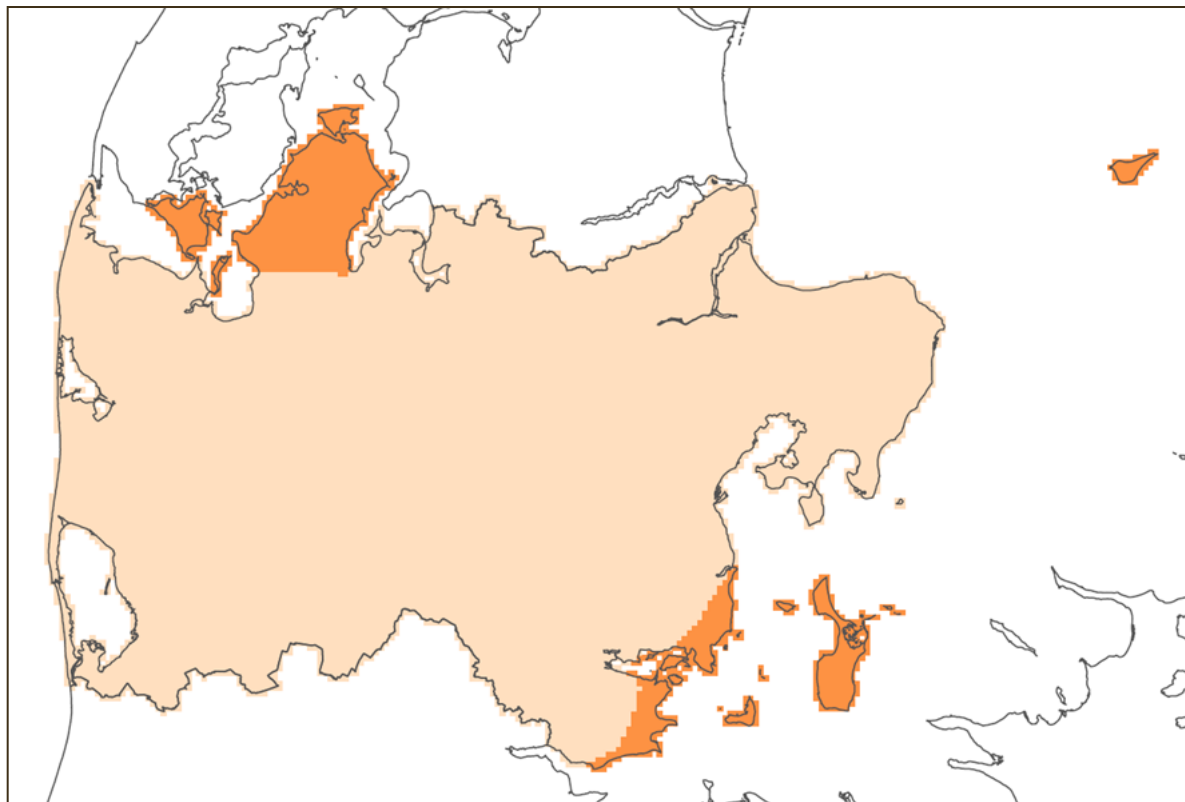
Prioritering af grundvandsindsatsen

Vægtning af geografiske kriterier

- Alle geografiske kriterier vægtes
 - Dog er to der afventer tværregionalt værktøj på stand-by
- Væsentlig lokale initiativer – 'håndholdt' vægtning

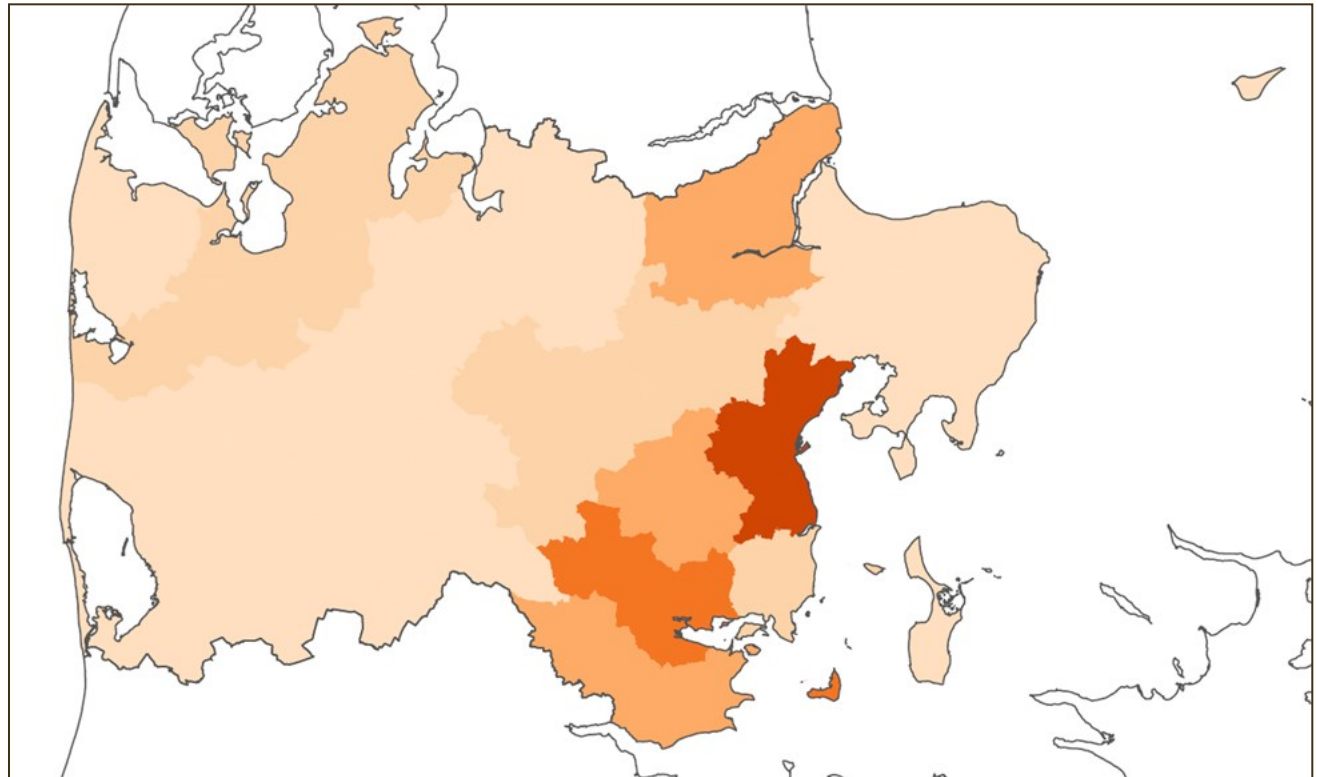
Prioritering af grundvandsindsatsen

Svært at finde
nyt rent
grundvand



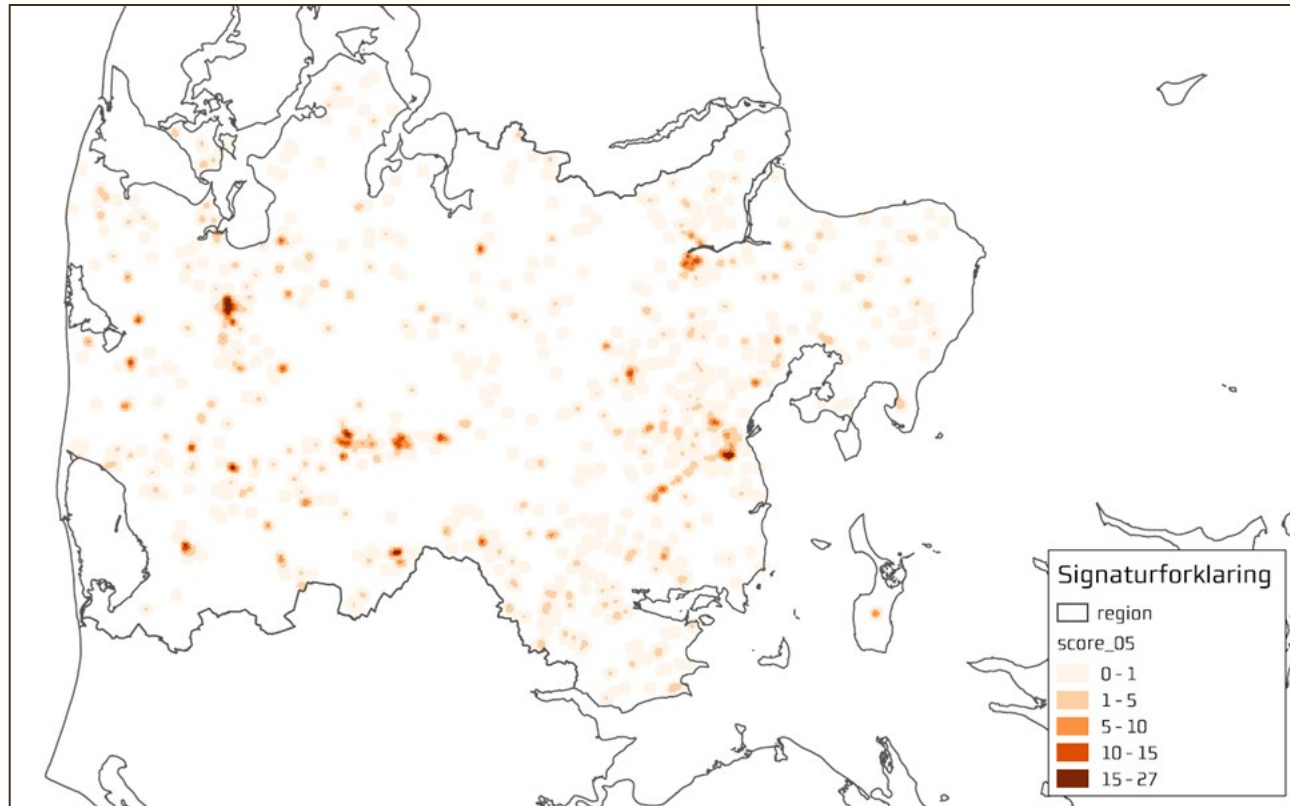
Prioritering af grundvandsindsatsen

Fremtidigt
behov for
drikkevand



Prioritering af grundvandsindsatsen

Områder med få forureninger



Prioritering af grundvandsindsatsen

Væsentlige lokale initiativer

- Indsatsplaner til grundvandsbeskyttelse
- Brev fra august 2017 til alle vandværker
 - Særlige initiativer: Skovrejsning, dyrkningsaftaler etc.



Pesticidindsatser

- og andre særlige tiltag

Pesticidindsatser og andre særlige tiltag

Plan for pesticidindsatsen – emner

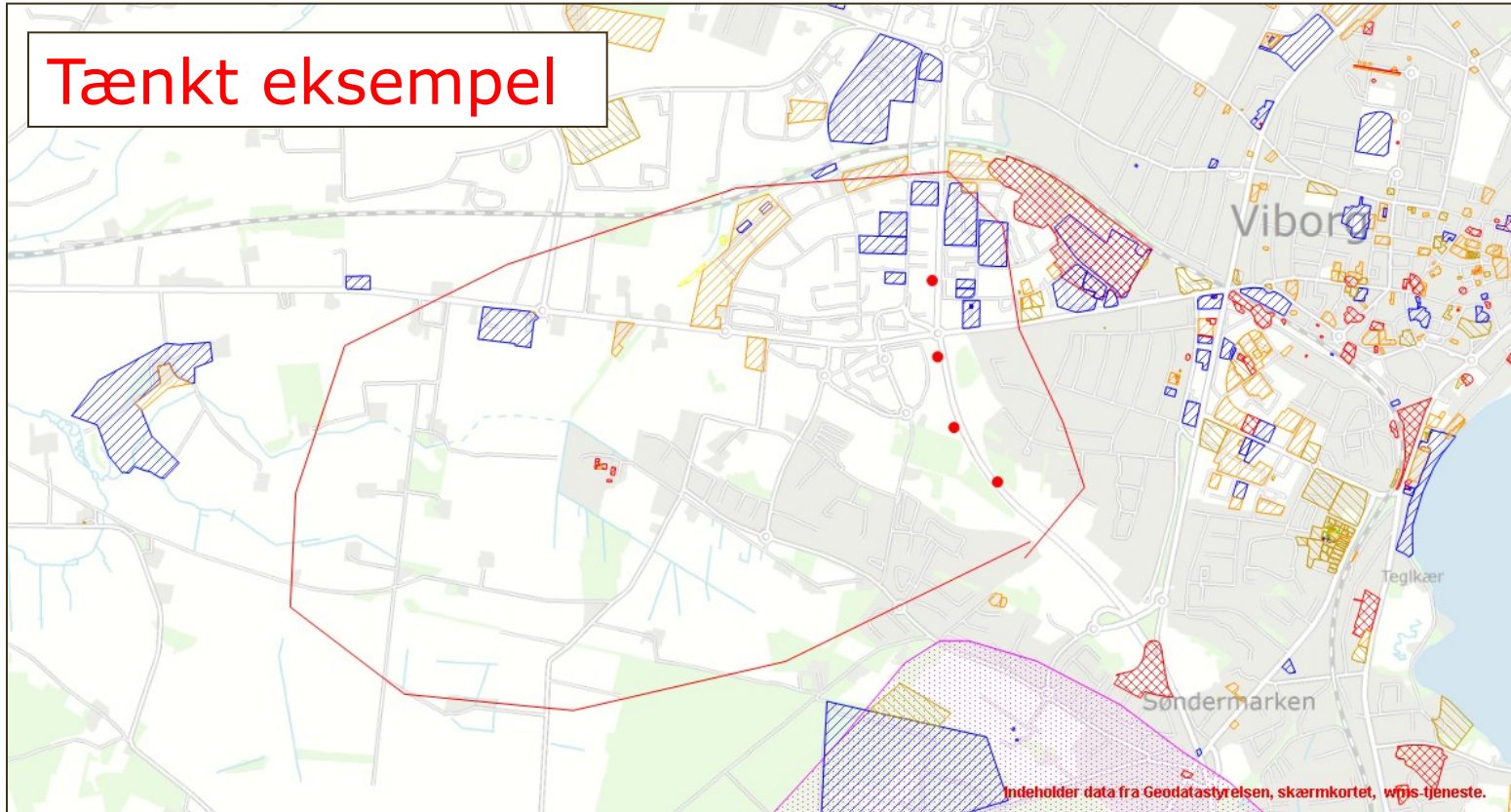
- Partnerskaber med kommuner, vandforsyninger og andre aktører
- Temakortlægninger
- Tværregionalt samarbejde
- Vanddataanalysen

Partnerskaber

Oprettes typisk med baggrund i en konkret problemstilling, fx

- Ny kildeplads – Viborg Vand
- Indsatsplanlægning – Viborg Kommune
- Problemer med vandkvalitet – fx Chloridazon
- Samarbejde gennem grundvandskortlægningen
- Forurenede grundes påvirkning
- Større landbrug

Partnerskaber – ny kildeplads



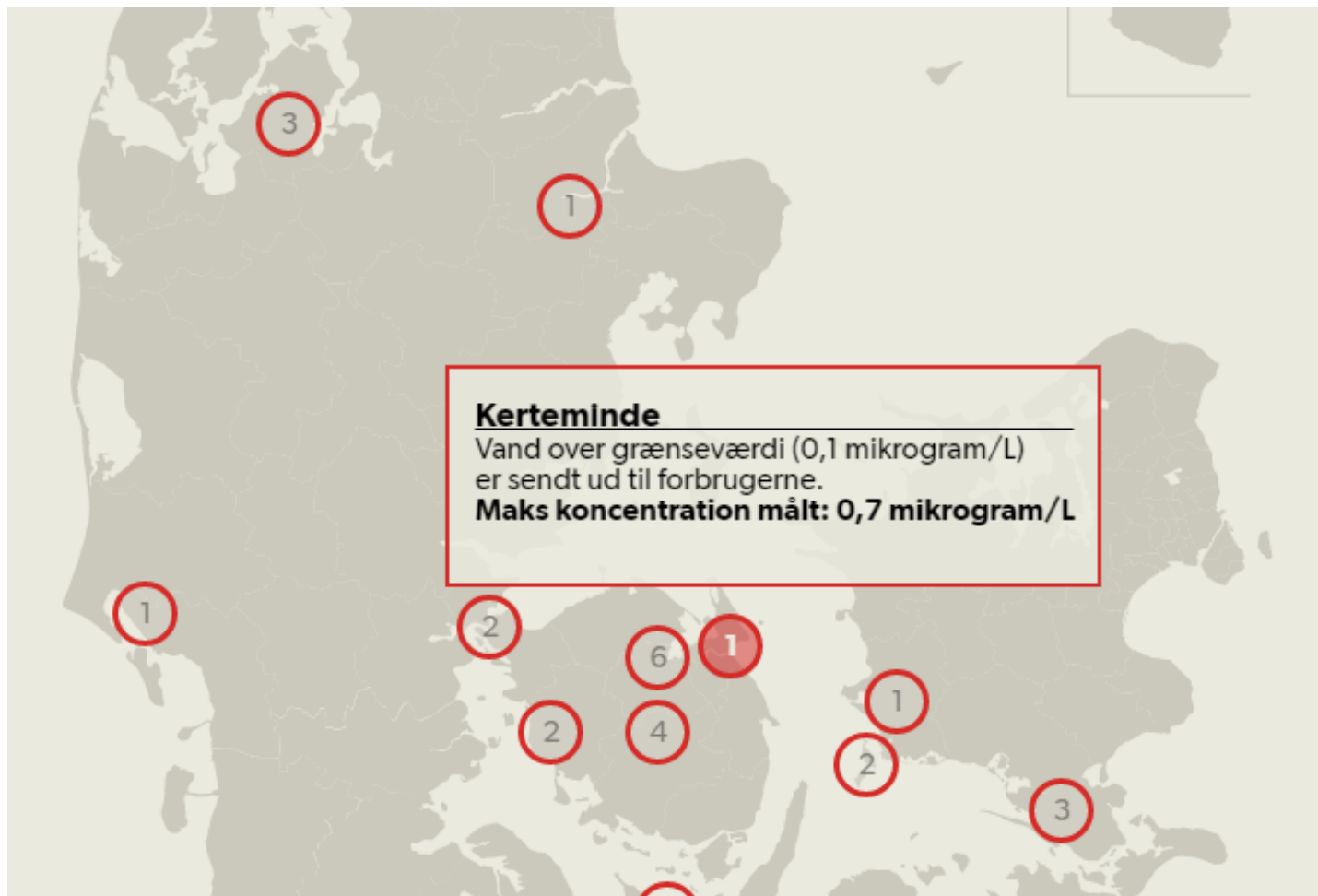
Partnerskaber - indsatsplanlægning

Regionen aktør i indsatsplanlægningen

- Fokus på punktkilder både kendte og ukendte
- Sætte fokus på samarbejde på tværs af myndigheder, fx kommunens miljøtilsyn

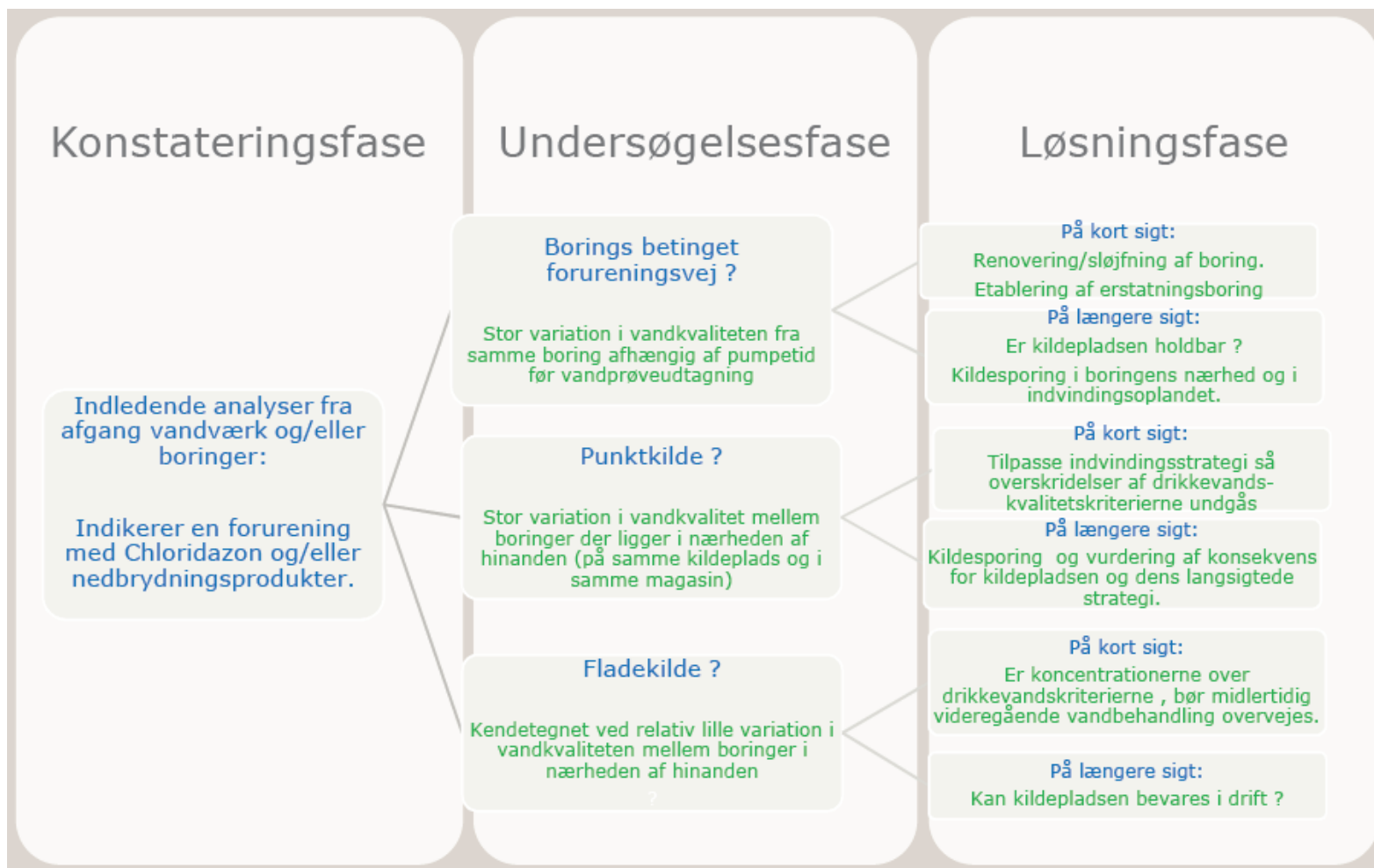


Partnerskaber - vandkvalitet



Kilde: www.dr.dk

Partnerskaber - vandkvalitet



Partnerskaber - vandkvalitet

Skelnen værktøjet

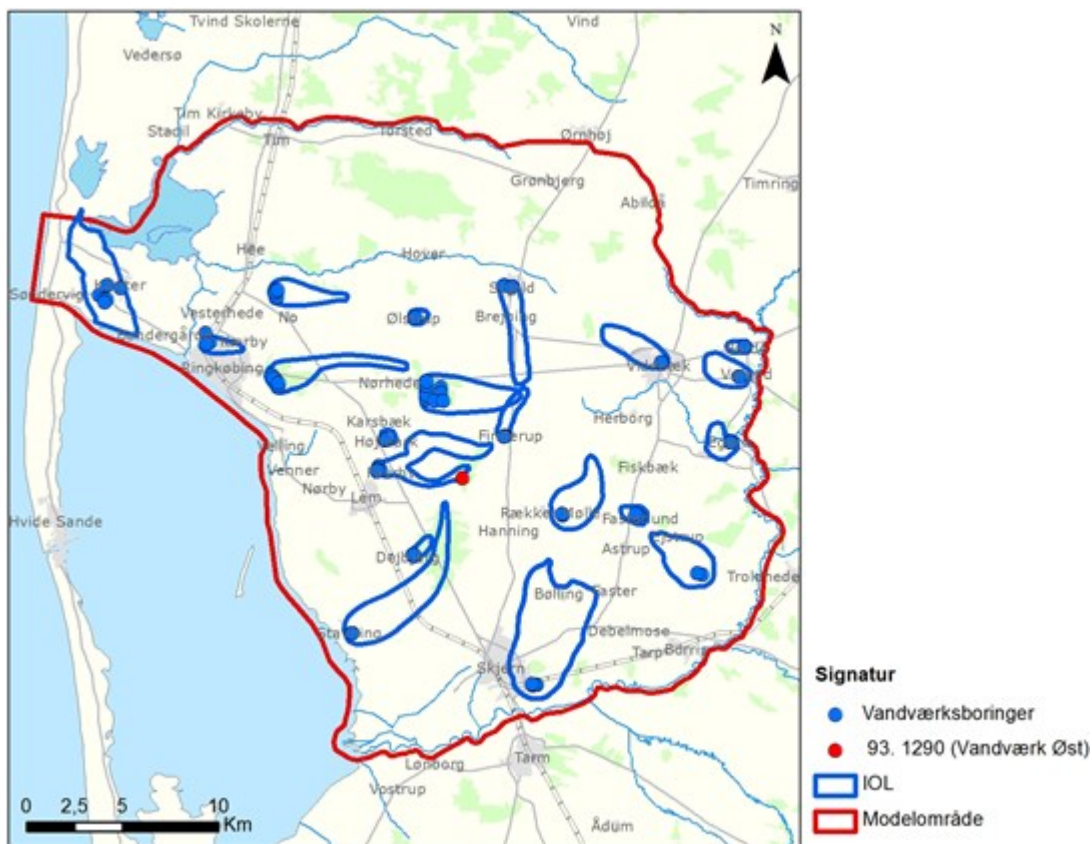
- Hjælper med at vurdere forureningsoprindelse (punkt/flade)
- Regionen hjælper gerne, men kommunen er naturligvis stadig vandressourcemyndighed



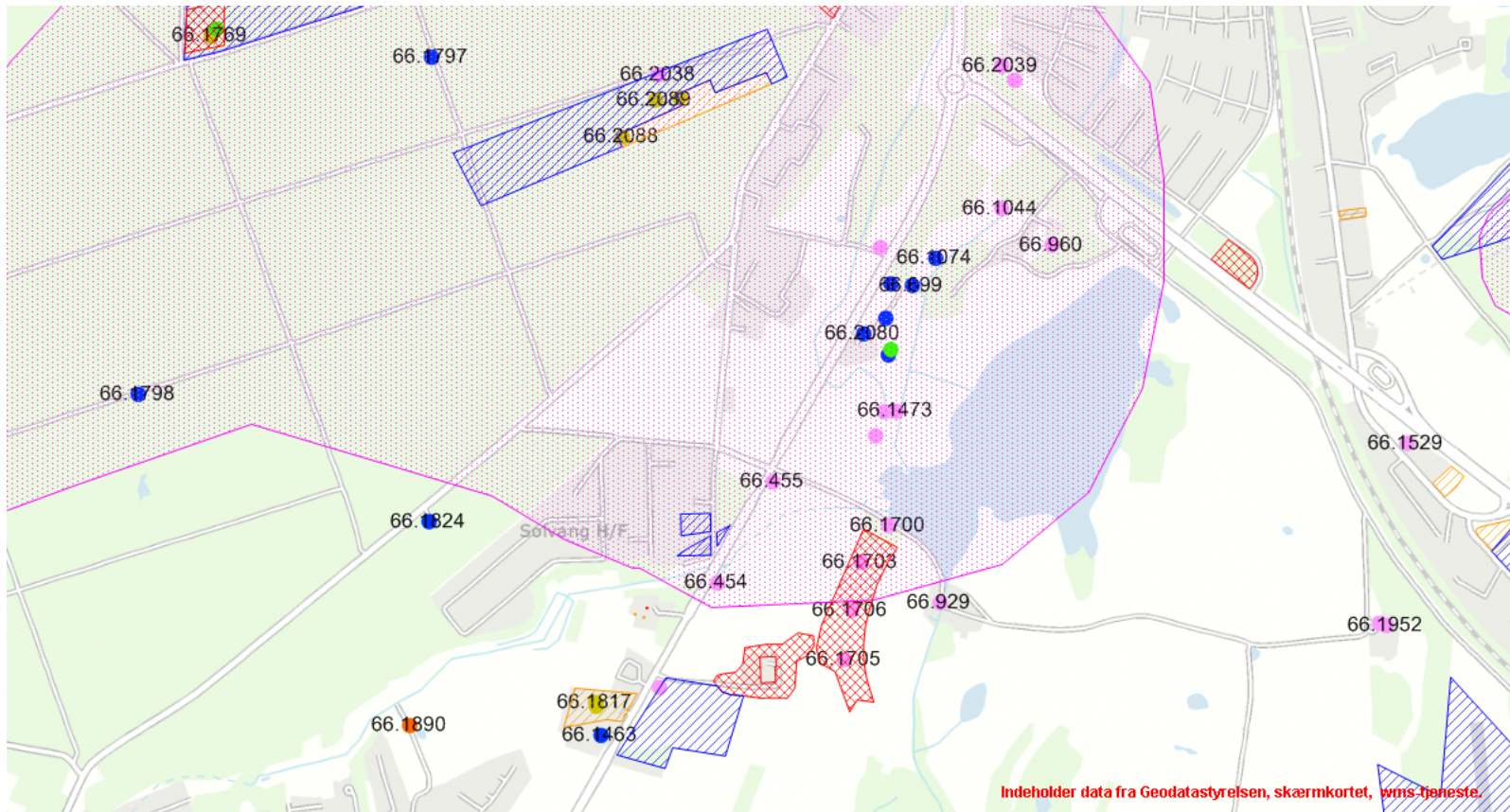
Partnerskaber - grundvandskortlægning

Eksempel fra
Ringkøbing-Skjern

Også ny
kortlægning i
Viborg Kommune



Partnerskaber – forurenede grundenes påvirkning



Eksempel fra Viborg Vands kildeplads

Partnerskaber – større landbrug

Er der grund til at tro at større landbrug giver anledning til pesticidforureninger?

- Maskinstationer og mindre landbrug er undersøgt
- Hvad med større landbrug – hvad ligner de?
 - Samarbejde mellem RM, Kommune og Landboforeninger
 - Frivilligt at deltage
 - Forventer undersøgelser i 2018

Temakortlægning

Opfølgning på 'arven' fra amterne

- Maskinstationer i tidl. Århus Amt
 - Fokus på 'huller' i den systematiske kortlægning
 - Ensartet kortlægning på tværs af hele regionen

Tværregionalt samarbejde

Regioner, Miljøstyrelsen, GEUS

- Erfaringsudveksling ift. pesticider - eksempelvis
 - Undersøgelsesmetoder (jordvand etc.)
 - Muligheder ift. påbud – stat eller kommune?
 - Fund af nye pesticider (dem der anvendes nu) – godkendte stoffer som kilde til punktkilder
- Analyser
 - Nye pesticider – VAP/GRUMO
 - Jordpakken – nye muligheder

Vanddataanalysen

Fokus på pesticider, chlorerede og PFAS

- Projekt undervejs – på sigt udstilles værktøjet til eksterne
- Samler data på tværs af datakilder
 - Er afhængig af at data er opdaterede
- Mulighed for opsporing af ukendte punktkilder
- Mulighed for at anvende skelnen værktøjet på alle pesticidanalyser
- Mulighed for at identificere områder, hvor der er flere kilder til fx. pesticidforurening

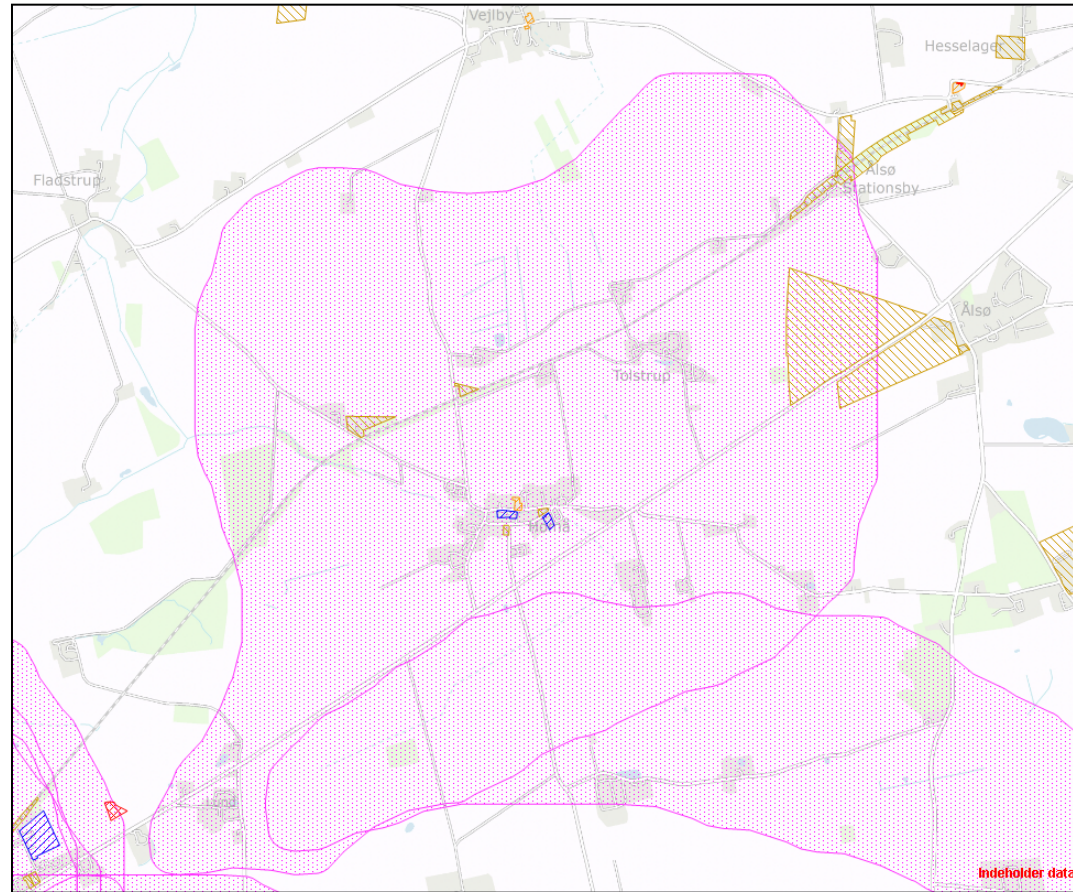
Vanddataanalysen - fokusområder

Er indledende anvendt til at identificere områder med ukendte pesticidpunktkilder

- 5 områder er indledningsvist udtaget til yderligere granskning
 - Fundet på baggrund af skelnen værktøjet
 - Områder hvor der er en eller flere muligvis punktkildepåvirkede boringer
- Gennemgået detaljeret
 - Fx vandanalyser, kendte punktkilder, erhverv, gamle kort, geologi, hydrologi mv.

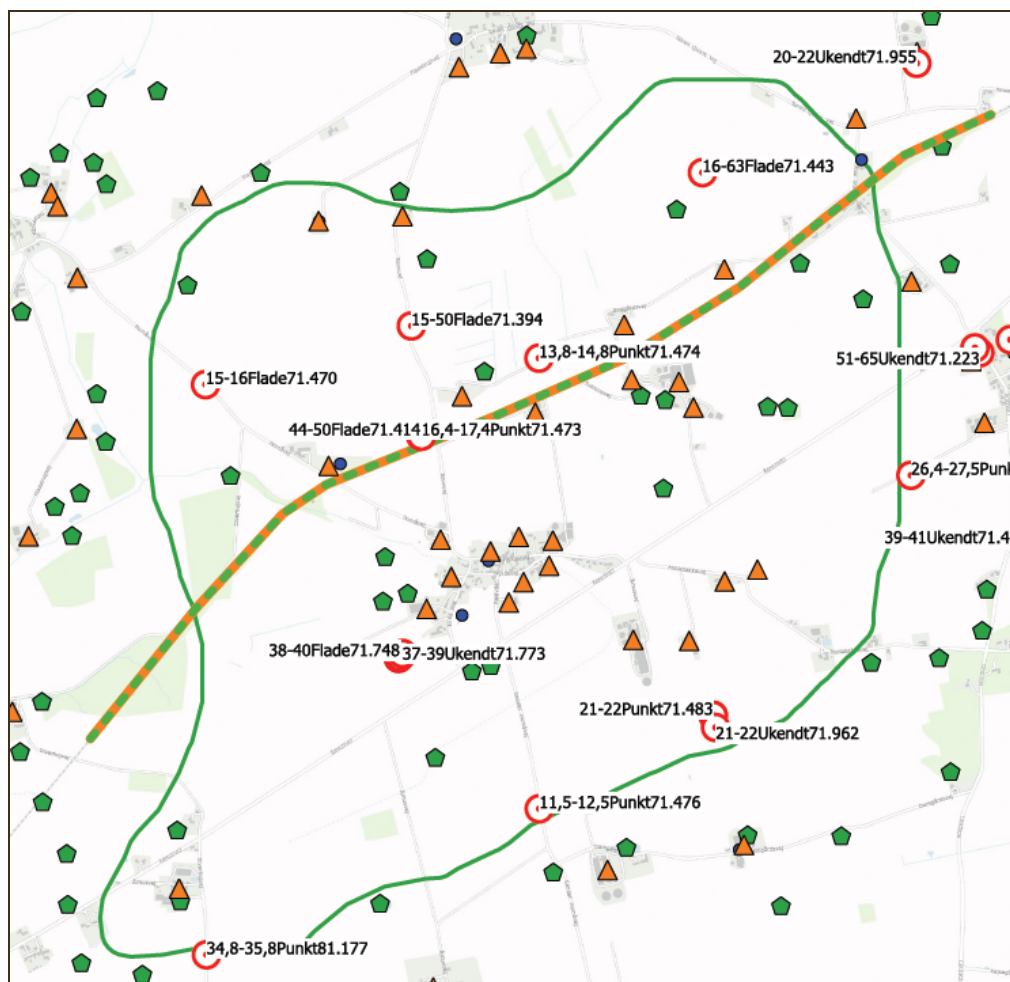
Vanddataanalysen - Homå

- Indenfor IVO og OSD
- GRUMO område – mange analyser
- Flere boringer med pesticidindhold
- Få kortlagte grunde



Vanddataanalysen - Homå

Mange potentielle kilder til pesticider i området (her alene på baggrund af kortmateriale)



Vanddataanalysen - Homå

Samarbejde med kommune, vandforsyning og landboforening

- Kan vi spore os ind på hvor forurening stammer fra?
 - Pesticidsammensætning (landbrug/maskinstation, jernbane, skovdrift, hus-/haveejere)
 - Samarbejde med landboforening – hvor har der været drift/sprøjtning
 - Samarbejde med kommune ift. viden fra miljøtilsyn

Vanddataanalysen - Homå

Hvad kommer der så ud af det?

- Der er lavet SkyTEM i området
- Der laves historikker for 11 landbrug og 1 losseplads
- Indledende undersøgelser i 2018
- Videregående undersøgelser og afværge?

Spørgsmål??