



Region Midtjylland - Miljø

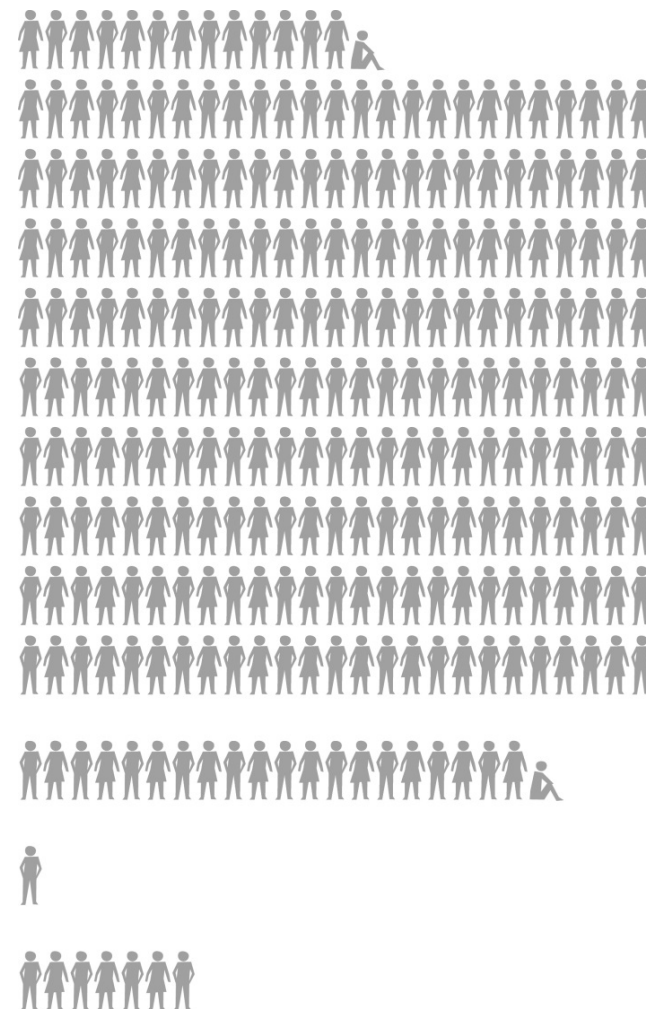
Hvem er vi og hvad er vores rolle på grundvandsområdet

Region Midtjylland med kommuner



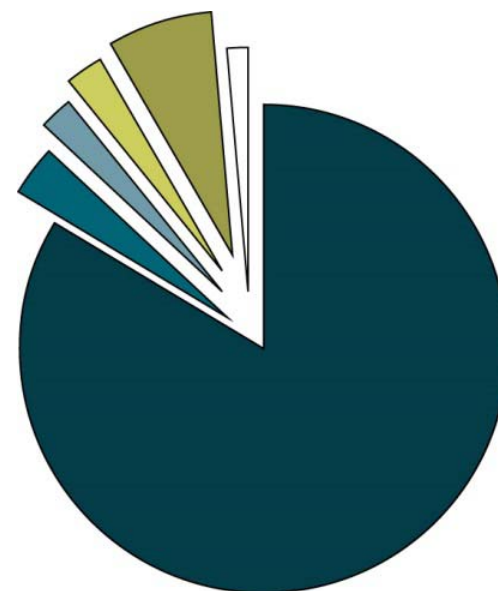
Personale

- Sundhed, inkl. psykiatri 23.862
- Social og specialundervisning 1.961
- Regional Udvikling 108
- Administration, inkl. direktion 505



Sådan fordeles pengene

- Sundhed og psykiatri 25,1 mia. kr.
- Socialområdet 1,0 mia. kr.
- Regional Udvikling 0,7 mia. kr.
- Fælles formål og adm. 0,7 mia. kr.
- Anlægsinvesteringer 2,1 mia. kr.
- Renter og afdrag 0,4 mia. kr.
- I alt 30,0 mia. kr.



- Sundhed og psykiatri 25,1 mia. kr.
- Socialområdet 1,0 mia. kr.
- Regional Udvikling 0,7 mia. kr.
- Fælles formål og adm. 0,7 mia. kr.
- Anlægsinvesteringer 2,1 mia. kr.
- Renter og afdrag 0,4 mia. kr.

Budget for Regional Udvikling 2017

Regional Udvikling har et samlet budget på 670 mio. kr.



▪ Kollektiv trafik	375 mio. kr.
▪ Erhvervsudvikling	122 mio. kr.
▪ Miljø	40 mio. kr.
▪ Planlægnings-, analyse- og udviklingsopgaver	80 mio. kr.
▪ Regional Udvikling i øvrigt	6 mio. kr.
▪ Regionale Udviklingsaktiviteter	47 mio. kr.

Administration for Regional Udvikling er inkluderet.

Miljø arbejder med råstoffer og jordforurening



Råstof:

- Kortlægger råstofforekomster
- Tilsyn med råstofgrave
- Råstofplan

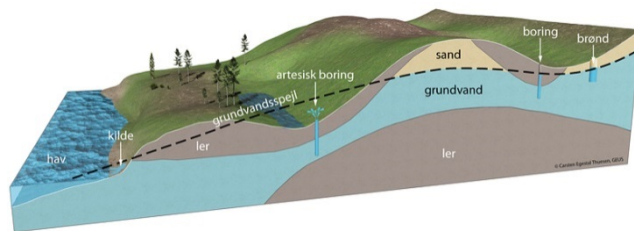
Jordforurening:

- Kortlægger mulige forureninger og forureninger
- Foretager undersøgelser
- Foretager oprensninger/afværge



Hvornår foretager vi en indsats?

- når kortlægningen kan eller udgør en risiko for en følsom anvendelse (kontaktrisiko for mennesker, risiko for indeklima etc.)



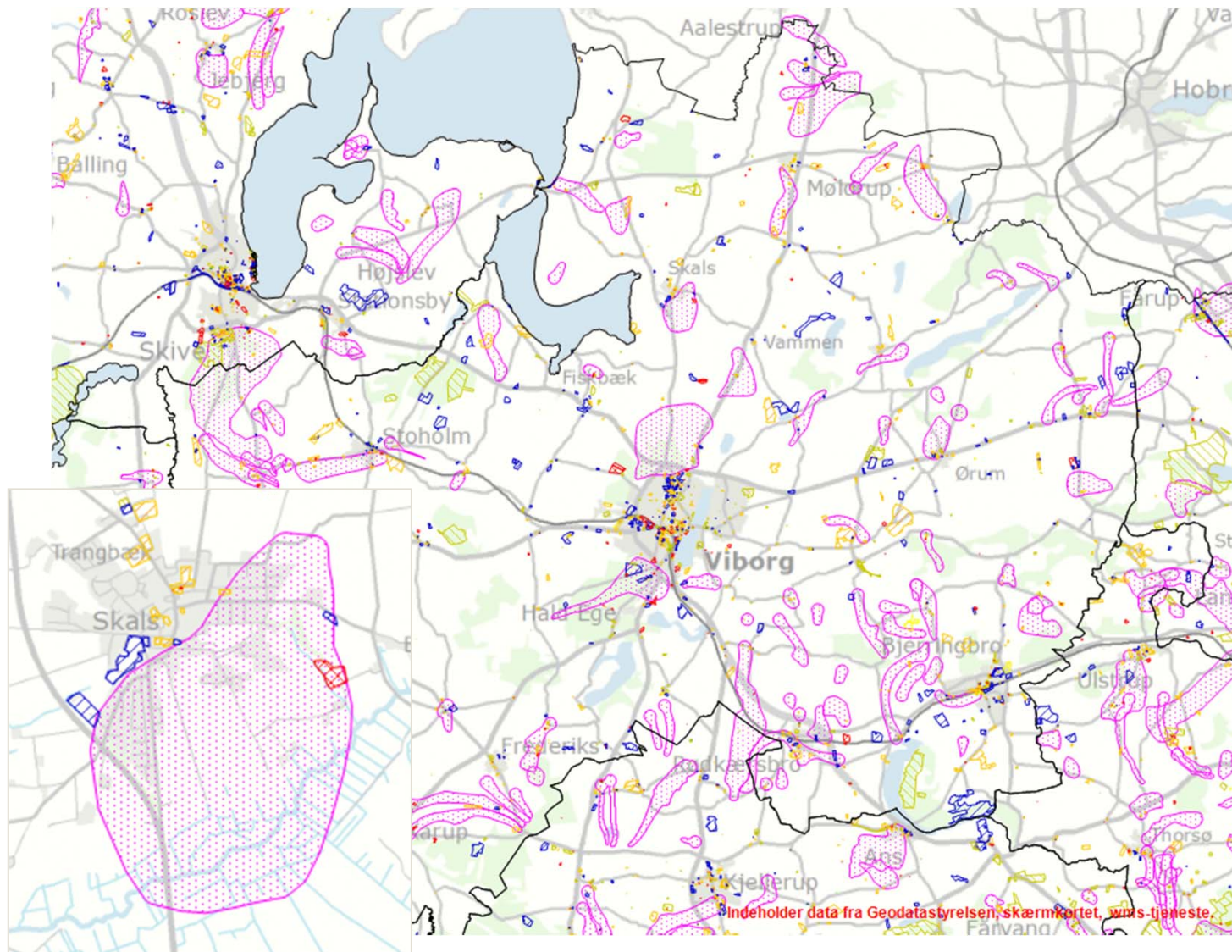
- når kortlægningen kan eller udgør en risiko for grundvandsressourcen eller indvinding

- når kortlægningen kan eller udgør en risiko for overfladevand (vandløb, søer, fjorde og havet)



Grundvandsindsatsen

- leverer data vedr. kortlagte lokaliteter til Kommunens indsatsplan for et VV
- deltager i koordinationsfora, arbejdsgrupper
- indledende undersøgelser af muligvis forurenede lokaliteter i IVO
- videregående undersøgelser af konstaterede forureninger i IVO for at afklare risikoen mht. grundvandsressourcen
- oprydninger, afværgeforanstaltninger på lokaliteter med forureninger som udgør en risiko for grundvandsressourcen



www.vio.rm.dk

Funktioner

kortlagte_I_indvinding

- Indvindingsoplande
- forurening_region
- Kommuner midt

Baggrundskort

Indeholder data fra Geodatastyrelsen, skærmkortet, wms-tjeneste.

Tabelvindue(r)

forurening_region

Vælg Vælg i kort Ryd valgte Zoom til Geometri filter Ryd tabel filter Eksport

	Lok	loknavn	lokStatus	FladeStatu	kommune	Lok_Branch	Lok_Stoffe	Indsats1	Indsats2
Markerede									
	775-00217	TRINDERUP GART...	V1-kortlagt	V1-kortlagt	Viborg Kommune	X: 1964-:01.12.10...		Undersøgelse, Indl., kontaktrisiko, m...	Indsats, inge
	775-00166	MØBELFABRIK I S...	Udgået af kortlæg...	Udgået af kortlæg...	Viborg Kommune	X: 1954-1977:36 ...		Ingen indsats, MBL, Kommunal	
	775-00137	SKALS MEJERI	V1-kortlagt	V1-kortlagt	Viborg Kommune	X: 1887-1979:15...		Undersøgelse, Indl., grundvand, lav	Undersøgelse
	775-00002	LOSSEPLADS VED ...	V2-kortlagt	V2-kortlagt	Viborg Kommune	X: 1960-1970:90...	Andre metaller:Lo...	Ingen indsats, pga. risikovurdering	
	791-00450	Transformerstatio...	V1-kortlagt	V1-kortlagt	Viborg Kommune	X: 1978-:40.1 Elfo...		Undersøgelse, Indl., grundvand, lav	

Side 1 af 1

Viser 1 - 5 af 5



Konkret indsats

Hvordan samarbejder Regionen med vandværker?

Koordinationsfora og arbejdsgrupper

- Undersøgelse eller risikovurdering af alle kendte, kortlagte lokaliteter
- Fokus ikke kun på fortidens punktkilder men også på nuværende (industri-) aktiviteter: Input til Kommunens tilsyn
- Har vandværkerne kendskab til nuværende eller forhenværende aktiviteter i et opland som vi ikke har kortlagt?

Generelt

- Fokusstoffer: Chlorerede opløsningsmidler, pesticider, oliestoffer og som en ny stofgruppe, PFAS/PFOS
- Når et vandværk finder miljøfremmede stoffer hjælper vi med opsporing af evt. punktkilde

Eksempler på samarbejde

- Ny kildeplads til Viborg syd: Vi er behjælpelig med at få udfærdiget historikker for aktiviteter i det fremtidige opland
- Konstateret miljøfremmede stoffer (TCE) i Ørum VV: Vi har identificeret en mulig punktkilde for stoffet, som bliver undersøgt her til foråret