

Tirsdag d. 26. april 2022

Klimaskov FOR FÆLLESSKABET





Hedeselskabet er en forening med status som erhvervsdrivende fond:

2 mia.

I OMSÆTNING

~1.000

MEDARBEJDERE

983
mio.

I EGENKAPITAL

~150
år

ERFARING MED
SKOVDRIFT

+10.000
ha

EGET
SKOVEJERSKAB



Vi bygger en **bæredygtig** fremtid
– med **naturen** som partner 

SKOV



LANDSKAB OG ANLÆG



GRØN SERVICE

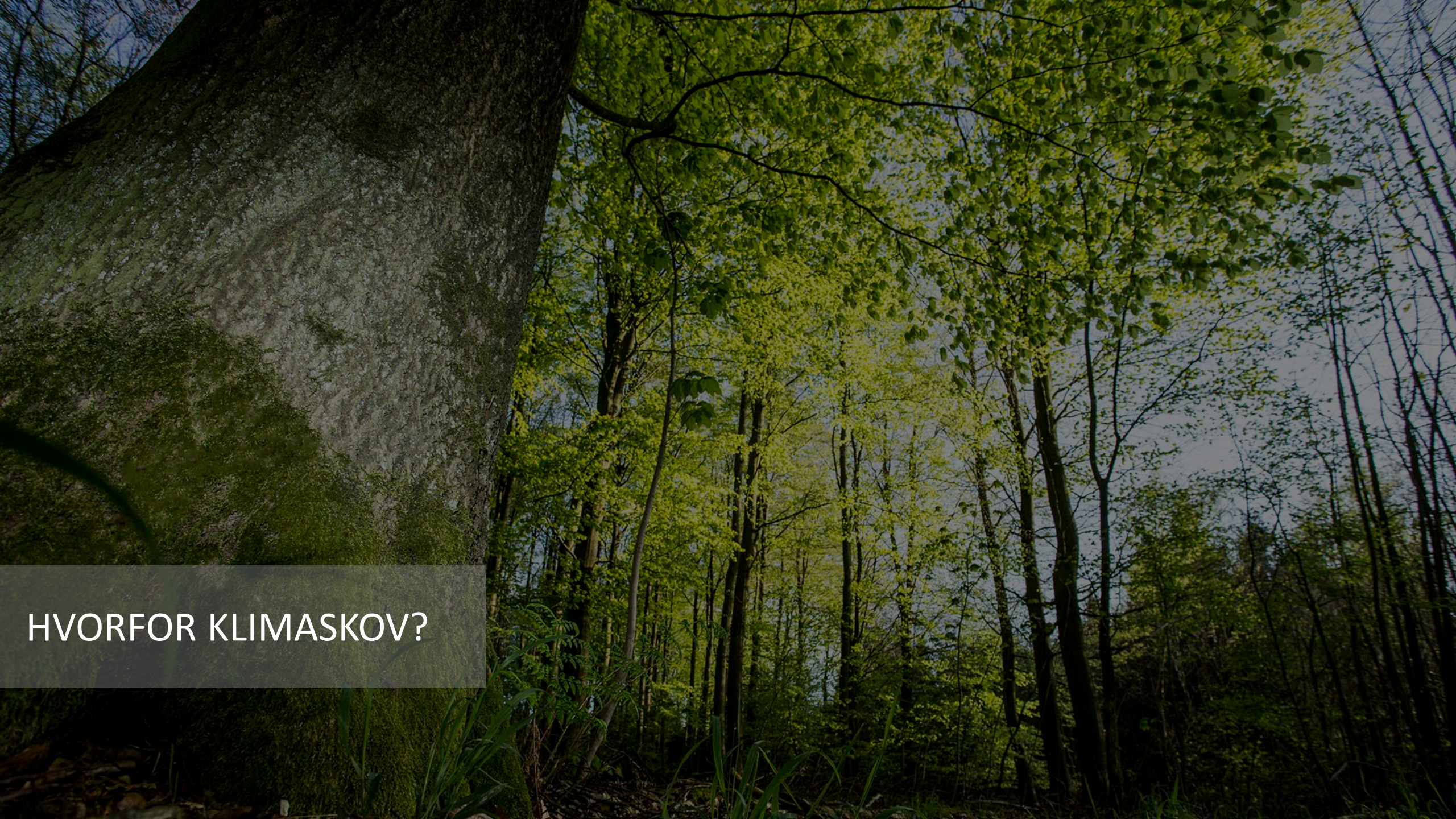


CIRKULÆR BIOØKONOMI



GRØNNE INVESTERINGER





HVORFOR KLIMASKOV?

BEHOV FOR CO₂- OPTAG
OG GRUNDVANDS-
BESKYTTELSE

PRIVAT SEKTOR –
TAGER
KLIMADAGSORDEN
ALVORLIGT

CO₂



ØGE DET SAMLEDE
SKOVAREAL I DK

KLIMASKOV
- FOR FÆLLESSKABET

STIGENDE BEHOV FOR
TRÆ OG TRÆBASEREDE
PRODUKTER



FREMME
NATURVÆRDIERNE
I DK



KLIMASKOV – EN KONKRET KLIMAHANDLING



OPTAGE OG
LAGRE CO₂



DOKUMENTÉRBART
CO₂-OPTAG



PRODUCERE
BÆREDYGTIGE
MATERIALER



GRUNDVANDS-
BESKYTTELSE



BRUG DEN AKTIVT
OG REKREATIVT



FREMME
NATURVÆRDIER





SIKRE RENT
GRUNDEVAND

STØRRE BEHOV FOR
BESKYTTELSE AF GRUNDEVAND

ETABLERING AF
KLIMASKOV

GRUNDVANDSBESKYTTELSE - en kompleks og stor opgave

Frivillige dyrkningsaftaler

- Langsomlig proces: Kun få forhandlinger fører til en dyrkningsaftale.
- Svag motivation for lodsejere grundet lav kompensation, som ikke modsvarer værditabet på jorden.
- Finansiering består alene af kompensation fra vandselskaber.
- Få dyrkningsaftaler betyder spredte indsatser.

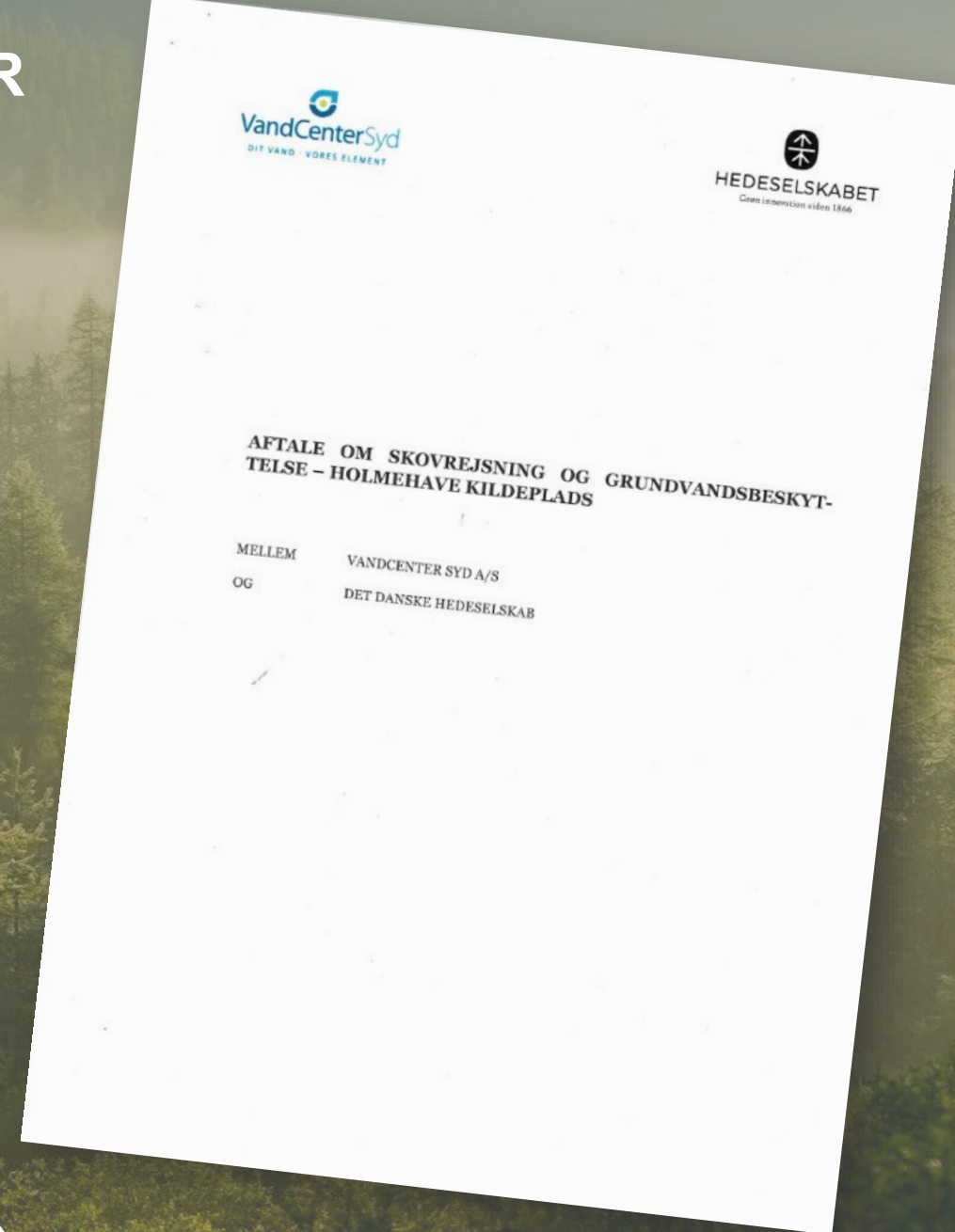
Strategisk partnerskab om Klimaskov

- Ny strategisk måde at samarbejde om grundvandsbeskyttelse, skovrejsning, Co2-optag m.v.
- Finansiering til opkøb og skovrejsning gennem DDH og investorer.
- Ekstra værktøj som kan øge hastigheden for grundvandsbeskyttelse.
- Større motivation for lodsejere, da de har flere muligheder.
- Langsigtet synlig løsning uden brug af pesticider.
- Lokal værdi og mulighed for rekreation.



PARTNERSKAB OG SAMARBEJDSAFTALER

- Fælles målsætning om erhvervelse af jord med henblik på skovrejsning og grundvandsbeskyttelse.
- Hedeselskabet køber jorden til markedspris.
- Vandcenteret bidrager med eksempelvis 50 % af erhvervelsesomkostningerne imod tinglysning af deklARATION om pesticidfri drift.
- Hedeselskabet rejser skov på de erhvervede arealer og dækker alle omkostninger i forbindelse med anlæg og drift af skoven, evt. sammen med øvrige private partnere.



SKOV, VANDBESKYTTELSE OG REKREATIVE MULIGHEDER MED BRYLLE VANDSKOV

- Skov som beskyttelse af grundvandsmagasin der giver bedre drikkevand til borgerne i Odense
- Ca. 130 ha ved landsbyen Brylle
- Samarbejde med Vandcenter Syd, Odense og Assens Kommune
- Rekreative tiltag, herligheds- og naturværdier for lokalsamfundet

Vandskov kommer både Brylle og Odenses borgere til gode



Louise og Jacob Norman Moustgaard og sønnen Anton på syv år, er begejstrede for det nye skovområde, der er plantet kort fra deres hjem. Her prøver Anton at skyde med bue og pil hos KFUM-spejderne i et af de åbne områder i vandskoven. Foto: Kim Rune

Brylle Vandskov er stadig ung, men vil på sigt blive en tæt skov, hvor Brylles borgere kan tage på udflugt. Samtidig sikrer det Odense-borgeres drikkevand.

02 sep. 2019 kl. 06:05



Lærke Bjørn Bang lba@fyens.dk

Mest læste

ASSENS

Fyns Politi efterlyste 14-årig pige: Fundet i god behold natten til mandag

ASSENS

Sara holdt fest for hele sit bofællesskab: - Vi er alle i underskud rent socialt

112

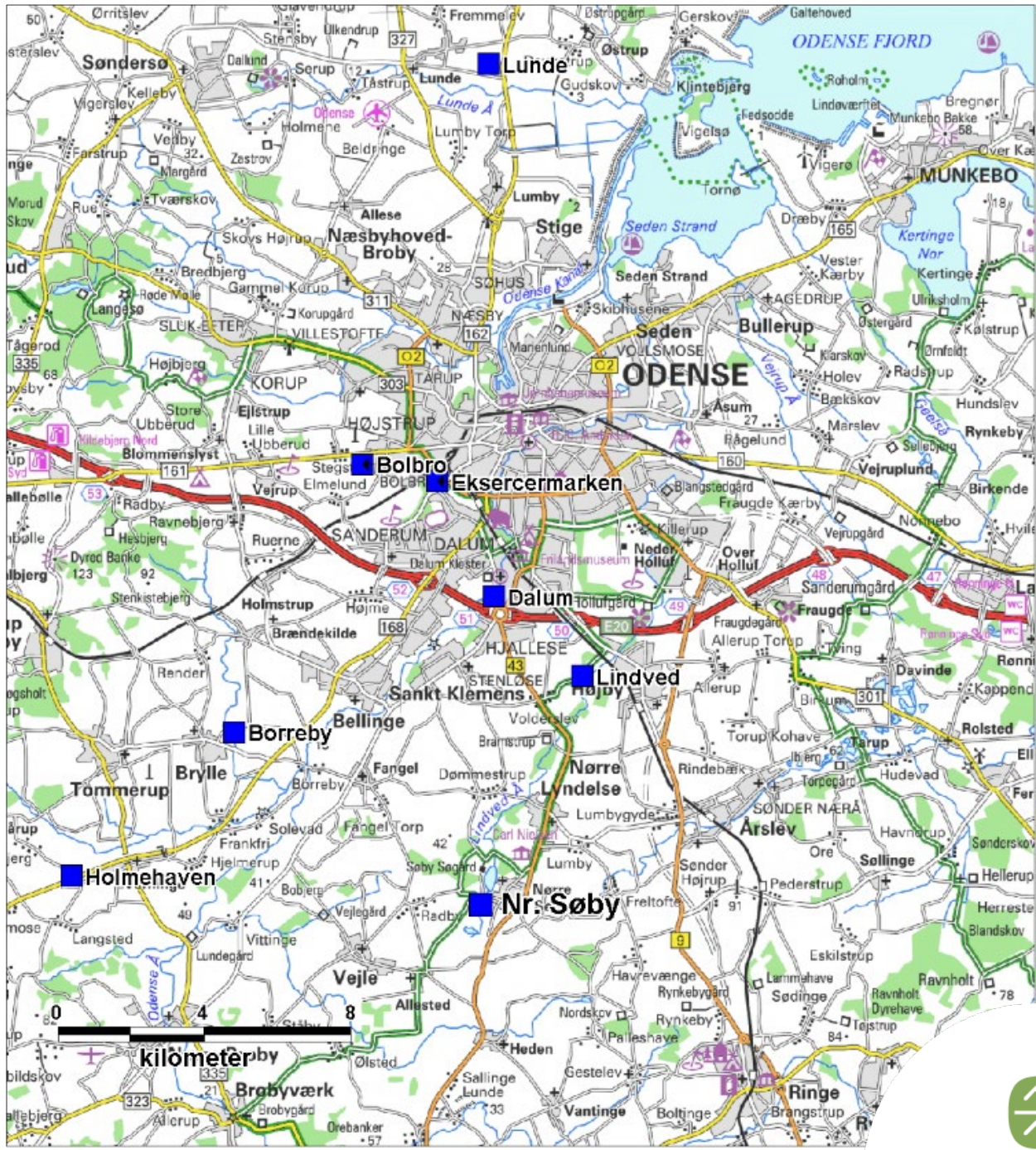
Seks mænd fra Jylland og Fyn anholdt: Sigtet for piratkopi-side med 20.000 brugere

ASSENS

'Dummere end politiet tillader': Tyve løb med tomt pengeskab fra Frank, der har tabt 2,2 millioner på corona

ASSENS





HOLMEHAVE KILDEPLADS

- Kerneområde = 1700 hektar
Jordfordeling = 750 hektar
Projektjord = 375 hektar
DDH tilbyder at eje ca. 300 ha. skov.
- Indvindingstilladelse på 5,5 mio. m³/år.
- Én af Danmarks største kildepladser.
- Ca. 40 % af den samlede tilladelse på alle Vandcenter Syds kildepladser.
- Ca. 15 % af den samlede indvinding på de almene vandværker på Fyn.

Hedeselskabets Klimaskovskoncept



EJERSKABSMODEL



SPONSORMODEL



Ejerskabsmodel:

Lodsejer:



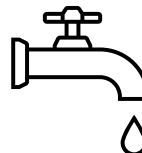
Sælger sin jord til DDH eller via DDH til en virksomhed.

DDH:



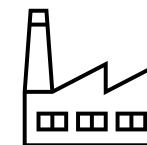
DDH Finansierer opkøb med egne midler eller via virksomheder. Finansierer desuden skovrejsning, drift m.v.

Vandselskab:



Vandselskabet betaler eksempelvis 50 % af erhvervsomkostningerne mod at der tinglyses forbud mod brug af pesticider.

Evt. Virksomhed:



Virksomheden kan evt. opkøbe jorden gennem DDH og betale for skovrejsning mv. → egen klimaskov.

Sponsormodel:

Lodsejer:



Beholder sin jord og får kompensation fra vandselskab på eksempelvis 50 % af jordværdien og får skovrejsning uden egenbetaling.

DDH:



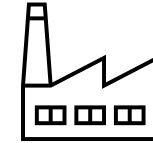
DDH faciliterer kontakt mellem sponsor og lodsejer. DDH står for plantning m.v.

Vandselskab:



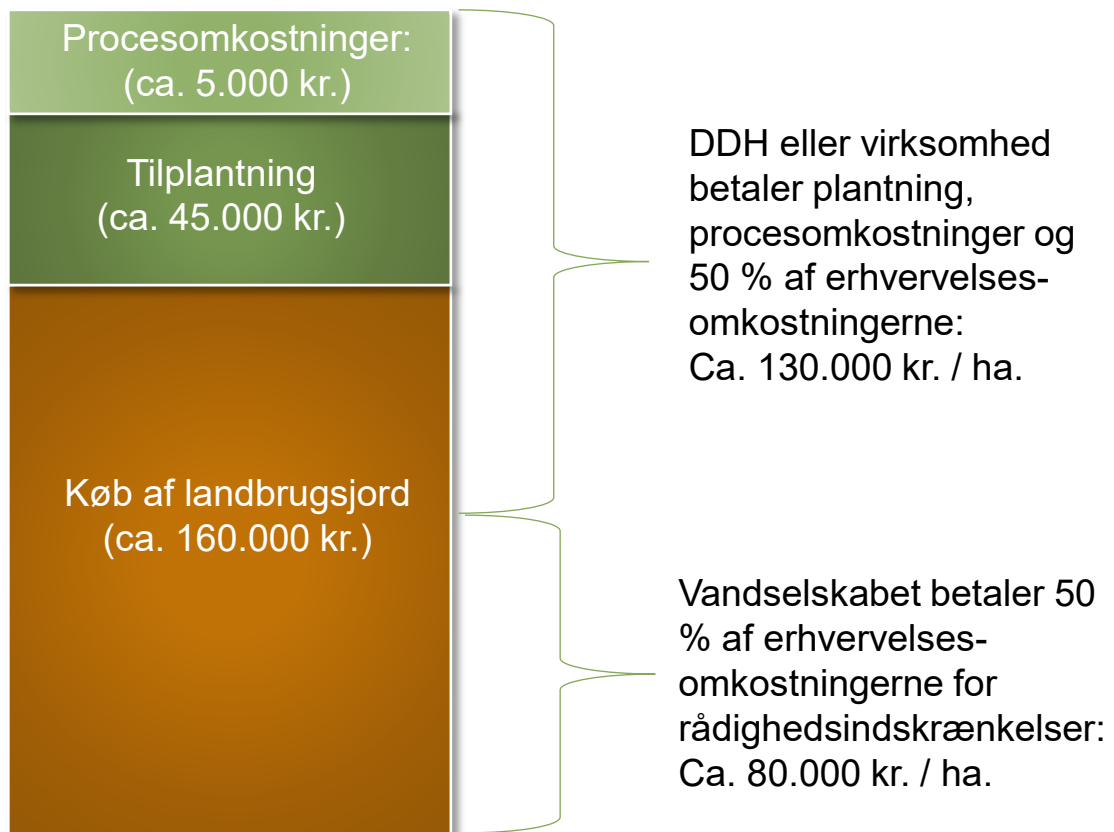
Vandselskabet betaler eksempelvis 50 % af erhvervsomkostningerne mod at der tinglyses forbud mod brug af pesticider.

Virksomhed / Sponsor:

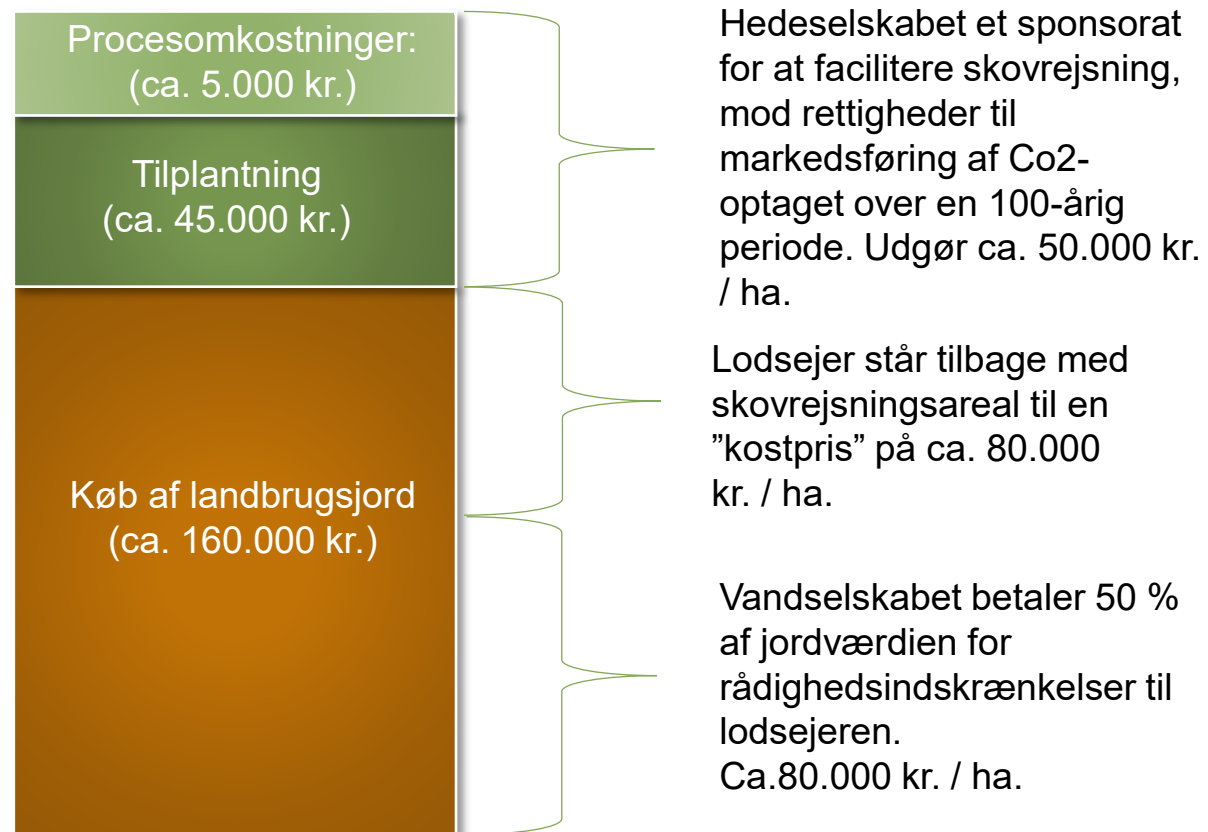


Virksomheden kan sponsorere træer til en klimaskov på en fremmed lodsejers jord, mod retten til at markedsføre sig med Co2-optaget over en 100-årig periode.

Ejerskabsmodel:
Kapitalbehov
1 ha skovrejsning



Sponsormodel:
Kapitalbehov
1 ha skovrejsning



Lodsejer 1:

Ønsker at sælge sin jord.

Løsning: DDH opkøber jord hvor der kan rejses skov til grundvandsbeskyttelse.

Vandselskab betaler for rådighedsindskrænkelse i form af forbud mod brug af pesticider.

DDH betaler skovrejsning og ejer og drifter efterfølgende skoven.



Lodsejer 2:

Ønsker at sælge sin jord.

Løsning: DDH finder klimaskovs-investor til køb af ejendommen.

Vandselskab betaler for rådighedsindskrænkelse i form af forbud mod brug af pesticider.

Investor betaler skovrejsning og ejer efterfølgende skoven.

Lodsejer 3:

Ønsker IKKE at sælge sin jord.

Vandselskab betaler for rådighedsindskrænkelse.

Investor betaler skovrejsningen, lodsejer beholder ejendommen.



TAK FOR
OPMÆRKSOMHEDEN

