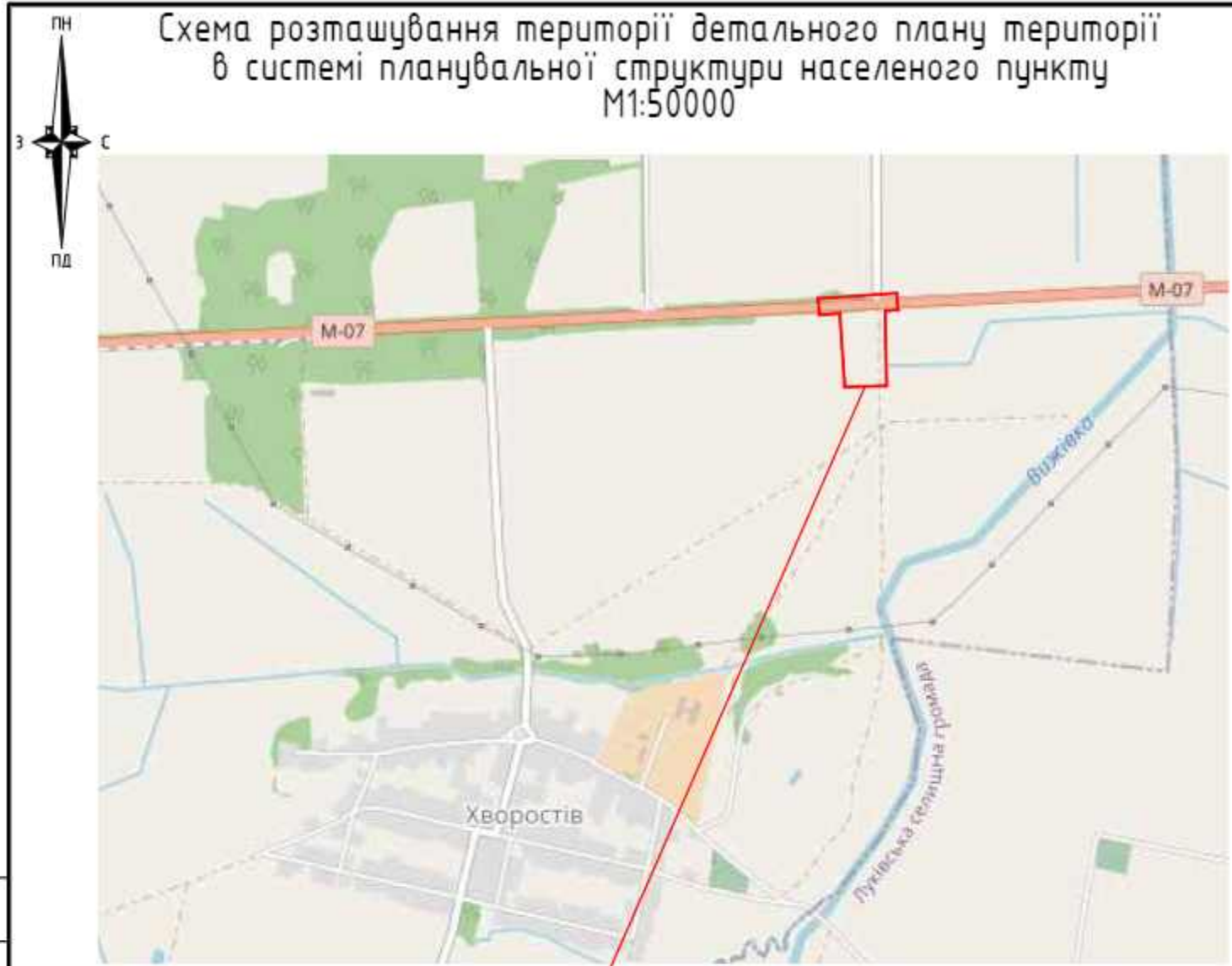


Схема розташування території детального плану території в системі планувальної структури населеного пункту М1:50000



Межа розробки детального плану

Відомість креслень комплексу ДПТ

Лист	Найменування	Примітки
<u>Містобудівна частина</u>		
ДПТ-1	Загальні дані. Схема розташування земельної ділянки у планувальній структурі території територіальної громади	
ДПТ-2	План існуючого використання території та схема існуючих обмежень у використанні земель	
ДПТ-3	Проектний план та схема проектних обмежень у використанні земель.	
ДПТ-4	План функціонального зонування території.	
ДПТ-5	Схема транспортної мобільності та інфраструктури.	
ДПТ-6	Схема інженерного забезпечення території.	
ДПТ-7	Схема інженерної підготовки, благоустрою території та вертикального планування.	
ДПТ-8	План червоних ліній.	
ДПТ-9	Креслення поперечних профілів вулиць	
<u>Землепорядна частина</u>		
ДПТ-10	План сучасного використання земель за формою власності із зазначенням категорії та виду цільового призначення, з урахуванням наявних обмежень і обтяжень	
ДПТ-11	План земельних ділянок, сформованих за результатами розроблення детального плану, відомості про які підлягають внесенню до Державного земельного кадастру	
ДПТ-12	План обмежень у використанні земель, відомості про які підлягають внесенню до Державного земельного кадастру на підставі розробленої містобудівної документації	

Техніко-економічні показники в межах проектних ділянок

№	Найменування	Один. виміру	Кількість		
			Ділянка 1	Ділянка 2	Ділянка 3
1	Площа проектних ділянок в межах розробки детального плану	га	2,0000		
2	Площа ділянки для розміщення і експлуатації об'єктів дорожнього сервісу	га	0,5000	0,5000	1,0000
3	Площа забудови	м ²	1104,8	1537,2	1238,2
4	Відсоток забудови	%	23,0	31,0	13,0
5	Площа мощення проїздів твердим покриттям	м ²	2541,0	1647,0	6120,0
6	Площа мощення пішохідних доріжок	м ²	871,2	326,8	807,0
7	Площа озеленення	м ²	1183,0	1453,0	1799,0
8	Відсоток озеленення	%	24,0	30,0	18,0

Техніко-економічні показники в межах території проектування

№	Найменування	Один. виміру	Кількість	Відсоткове значення, %
1	Площа території в межах розробки детального плану	га	4,4762	100,0
2	Площа проектної території транспортної інфраструктури	га	4,1909	93,6
3	Площа проектної території сільськогосподарського призначення	га	0,2853	6,4
4	Площа забудови	м ²	3916,0	8,8
5	Площа озеленення	м ²	15413,0	34,5
	- в т.ч. існуюче озелення	м ²	10960,0	24,5
	- в т.ч. проектне озелення	м ²	4453,0	10,0
7	Площа проїздів з твердим покриттям	м ²	17571,0	39,3
	- в т.ч. існуюче мощення	м ²	3188,0	7,1
	- в т.ч. проектне мощення	м ²	14383,0	32,2

Погоджено

Зам. інв. №
Підпис і дата
Інв. № ор.

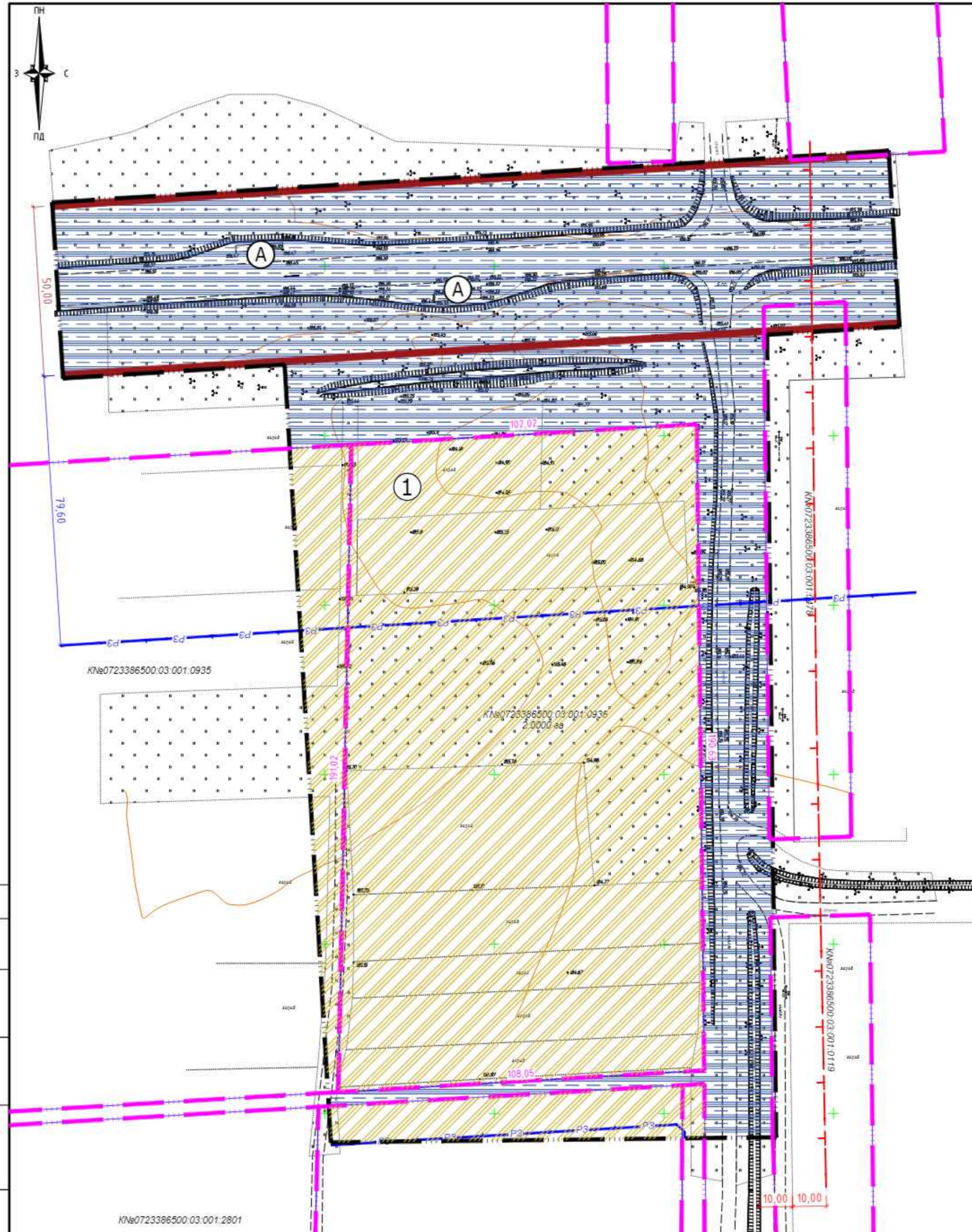
						/2023 - ДПТ		
						Детальний план території земельних ділянок для розміщення та експлуатації об'єктів дорожнього сервісу на території Хворостівського старостинського округу Вишнівської сільської ради Ковельського району Волинської області		
Зм.	Кіл.	Арк.	Недок.	Підпис	Дата			
ГАП	Солярчук	<i>Б. Д.</i>				Детальний план території		
Розробив	Сидорук	<i>С. Д.</i>				Стадія	Аркуш	Аркушів
						П	1	
						Підприємець Солярчук Б. Д. Сертифікат: серія АА №002100		

Експлікація ділянок

№	Найменування	Площа, га	Примітки
1	Земельна ділянка для ведення особистого селянського господарства	2,0000	Існуюча зміна меж та ціль призначення

Умовні позначення

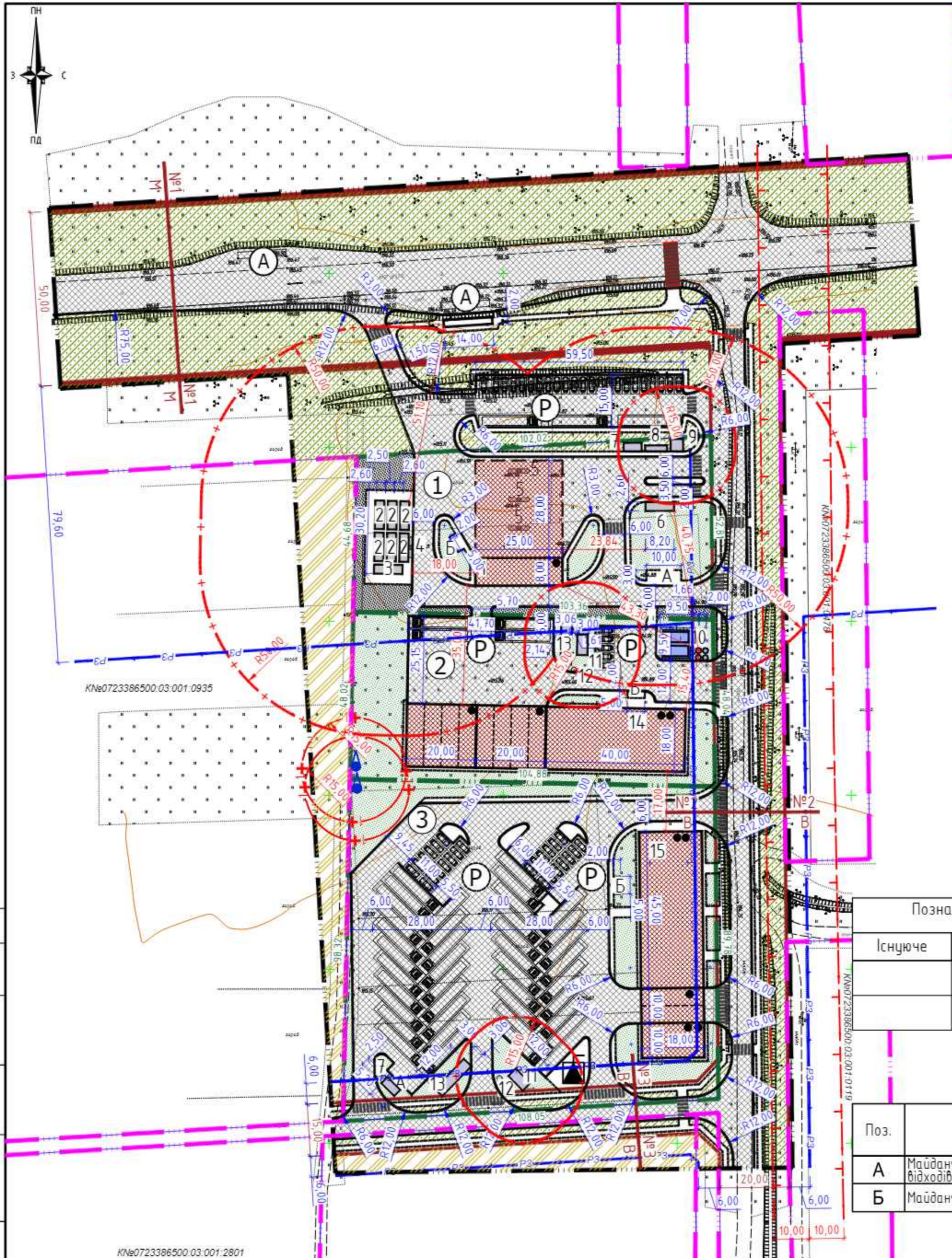
Позначення		Назва
Існуюче	Проектне	
	— ··· —	- Межа розробки детального плану території
	— ··· —	- Межа ділянки
	— ··· —	- Магістральна вулиця (в межах червоних ліній)
	[Blue hatched box]	- Території транспортної інфраструктури
	— P3 —	- Лінія регулювання житлової забудови
	[Yellow hatched box]	- Території сільськогосподарського призначення
	— T —	- Охоронна зона мереж
	(A)	- Зупинка громадського транспорту (автобусна)
	(1)	- Номер ділянки



1. Креслення комплексу "ГП" розроблені на основі інженерних вишукувань наданих замовником станом на жовтень 2023 р.
2. Всі розміри та відмітки дано в метрах. Суцільні горизонталі проведені через 0,5м.
3. Система координат - УСК2000. Система висот - Балтійська.

						/2023 - ДПТ		
Зм.	Кіл.	Арк.	№ док.	Підпис	Дата	Детальний план території земельних ділянок для розміщення та експлуатації об'єктів дорожнього сервісу на території Хворостівського старостинського округу Вишнівської сільської ради Кобельського району Волинської області		
ГАП	Солярчук			<i>Солярчук</i>		Стадія	Аркуш	Аркуші
Розробив	Сидорук			<i>Сидорук</i>		П	2	
План існуючого використання території та схема існуючих обмежень у використанні земель, М1:1000						Підприємство Солярчук Б. Д. Сертифікат серія АА №002100		

Погоджено				
Інв. № ор.	Підпис і дата	Зам. Інв. №		



Експлікація будівель та споруд

№	Найменування	Площа за будови, м ²	Примітки
1	Операторна з торговим приміщенням та навісом над колонками	900,0	Проектна
2	Резервуар рідкого моторного палива (х6шт)	21,3 (х6)	Проектний
3	Аварійний резервуар рідкого моторного палива	21,3	Проектний
4	Паливоприймальна колонка	1,2	Проектна
5	Паливороздавальна колонка	1,2	Проектна
6	Резервуар СВГ з паливороздавальною колонкою	21,3	Проектний
7	Брудовідстійник з бензоасфлювачем (х2шт)	13,0 (х2)	Проектний
8	Резервуар для збору очищених дощових стоків	13,0	Проектний
9	Локальні споруди повної біологічної очистки	6,0	Проектний
10	Пожежний резервуар з сухим та мокрим колодязем (х2шт)	21,0(х2)	Проектний
11	Станція біологічної очистки (х2шт)	18,0(х2)	Проектна
12	Станція знезараження (х2шт)	1,2(х2)	Проектна
13	Резервуар технічних рідин (х2шт)	36,0(х2)	Проектний
14	Торгово-офісна будівля зі станцією технічного обслуговування та мийкою	1440,0	Проектна
15	Торгово-офісна будівля з мотелем і мийкою	1170,0	Проектна

Умовні позначення

Позначення		Назва
Існуюче	Проектне	
	— ··· —	- Межа розробки детального плану території
— ··· —	— ··· —	- Межа ділянки
— ··· —	— ··· —	- Магістральна вулиця (в межах червоних ліній)
— ··· —	— ··· —	- Вулиця, проїзд (в межах червоних ліній)
— ··· —	— ··· —	- Лінія регулювання житлової забудови
— ··· —	— ··· —	- Території сільськогосподарського призначення
— ··· —	— ··· —	- Території зелених насаджень загального користування
— ··· —	— ··· —	- Території зелених насаджень спецпризначення
— ··· —	— ··· —	- Проїзд з твердим покриттям
— ··· —	— ··· —	- Охоронна зона мереж
— ··· —	— ··· —	- 1й пояс зони санітарної охорони
— ··· —	— ··· —	- Санітарно-захисна зона
— ··· —	— ··· —	- Шахтний колодязь
— ··· —	— ··· —	- Комплектна трансформаторна електростанція (КТП)
— ··· —	— ··· —	- Громадська будівля
— ··· —	— ··· —	- Місце зберігання автотранспорту
— ··· —	— ··· —	- Зупинка громадського транспорту (автобусна)
— ··· —	— ··· —	- Номер ділянки

Умовні позначення

Позначення		Назва
Існуюче	Проектне	
— ··· —	— ··· —	- Пішохідний перехід
— ··· —	— ··· —	- Машини-місце

Експлікація майданчиків

Поз.	Найменування	Кількість, шт	Площа, м ²	Примітки
А	Майданчик для збирання побутових відходів	2	60,0	Проектний
Б	Майданчик для стоянки велосипедів	3	30,0	Проектний

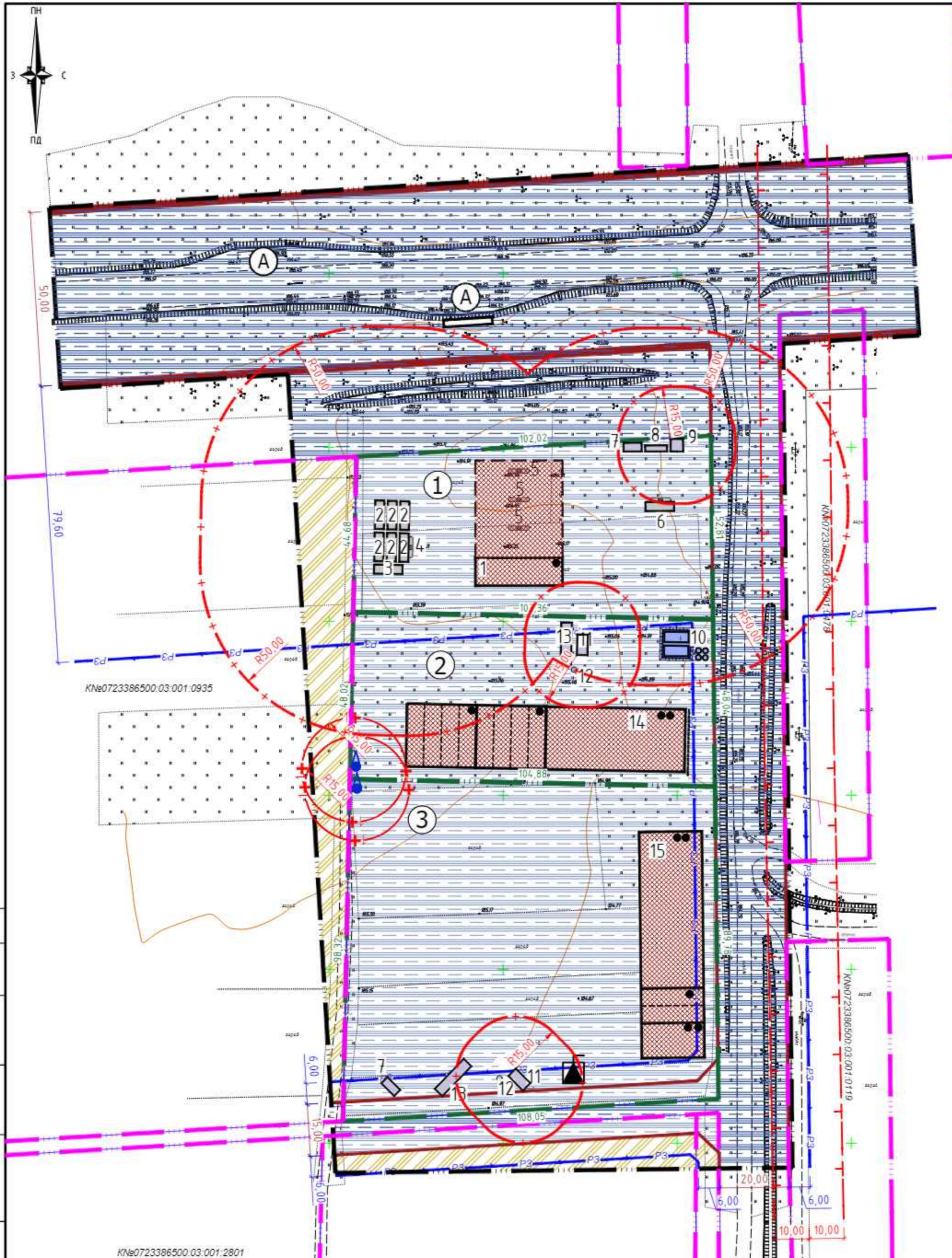
Експлікація ділянок

№	Найменування	Площа, га	Примітки
1	Земельна ділянка для розміщення та експлуатації об'єктів дорожнього сервісу	0,5000	Проектна
2	Земельна ділянка для розміщення та експлуатації об'єктів дорожнього сервісу	0,5000	Проектна
3	Земельна ділянка для розміщення та експлуатації об'єктів дорожнього сервісу	1,0000	Проектна

1. Креслення комплексу "ГП" розроблені на основі інженерних вишукувань наданих замовником станом на жовтень 2023 р.
 2. Всі розміри та відмітки дано в метрах. Сучільні горизонталі проведені через 0,5м.
 3. Система координат - ЧСК2000. Система висот - балтійська.
 4. Користування пожежними резервуарами (поз. 10) передбачено власниками усіх проектних ділянок за спільною згодою.
 5. Користування майданчиком для сміттєзбірника (поз "А") власником земельної ділянки №2 передбачено на земельній ділянці №1 за згодою власника даної земельної ділянки.
 6. Парковка розташована за межами ділянок передбачена для використання власниками усіх суміжних ділянок.
 7. Загальна кількість паркоміст на запроєктованій території становить:
 - для великогабаритного автотранспорту - 46 машино-місць;
 - для легкових автомобілів - 54 машино-місця.

						/2023 - ДПТ		
						Детальний план території земельних ділянок для розміщення та експлуатації об'єктів дорожнього сервісу на території Хворостівського старостинського округу Вишнівської сільської ради Ковельського району Волинської області		
Зм.	Кіл.	Арк.	№ док.	Підпис	Дата	Детальний план території		
ГАП	Солярчук	3		Сидорук				
Розробив	Сидорук					Проектний план та схема проектних обмежень у використанні земель. М1:1000.		
						Підприємство Солярчук Б. Д Сертифікат серія АА №002100		

Погоджено
 Ім'я, № ор.
 Підпис / дата



Експлікація будівель та споруд

№	Найменування	Площа за будови, м ²	Примітки
1	Операторна з торговим приміщенням та навісом над колонками	900,0	Проектна
2	Резервуар рідкого моторного палива (х6шт)	21,3 (х6)	Проектний
3	Аварійний резервуар рідкого моторного палива	21,3	Проектний
4	Паливоприймальна колонка	1,2	Проектна
5	Паливороздавальна колонка	1,2	Проектна
6	Резервуар СВГ з паливороздавальною колонкою	21,3	Проектний
7	Брудовідстійник з бензозаслловлювачем (х2шт)	13,0 (х2)	Проектний
8	Резервуар для збору очищених дощових стоків	13,0	Проектний
9	Локальні споруди повної біологічної очистки	6,0	Проектний
10	Пожежний резервуар з сухим та мокрим колодязем (х2шт)	21,0(х2)	Проектний
11	Станція біологічної очистки (х2шт)	18,0(х2)	Проектна
12	Станція знезараження (х2шт)	1,2(х2)	Проектна
13	Резервуар технічних рідин (х2шт)	36,0(х2)	Проектний
14	Торгово-офісна будівля зі станцією технічного обслуговування та мийкою	1440,0	Проектна
15	Торгово-офісна будівля з мотелем і мийкою	1170,0	Проектна

Умовні позначення

Позначення		Назва
Існуюче	Проектне	
	— ··· —	- Межа розробки детального плану території
— ··· —	— ··· —	- Межа ділянки
— — — —		- Магістральна вулиця (в межах червоних ліній)
	— — — —	- Вулиця, проїзд (в межах червоних ліній)
— P3 —	— P3 —	- Лінія регулювання житлової забудови
▨		- Території сільськогосподарського призначення
▨		- Території транспортної інфраструктури
— T —		- Охоронна зона мереж
	— + —	- Санітарно-захисна зона
	— + —	- 1й пояс зони санітарної охорони
	♁	- Шахтний колодязь
	⚡	- Комплектна трансформаторна електростанція (КТП)
	▨	- Громадська будівля
Ⓐ	Ⓐ	- Зупинка громадського транспорту (автобусна)
	①	- Номер ділянки

Експлікація ділянок

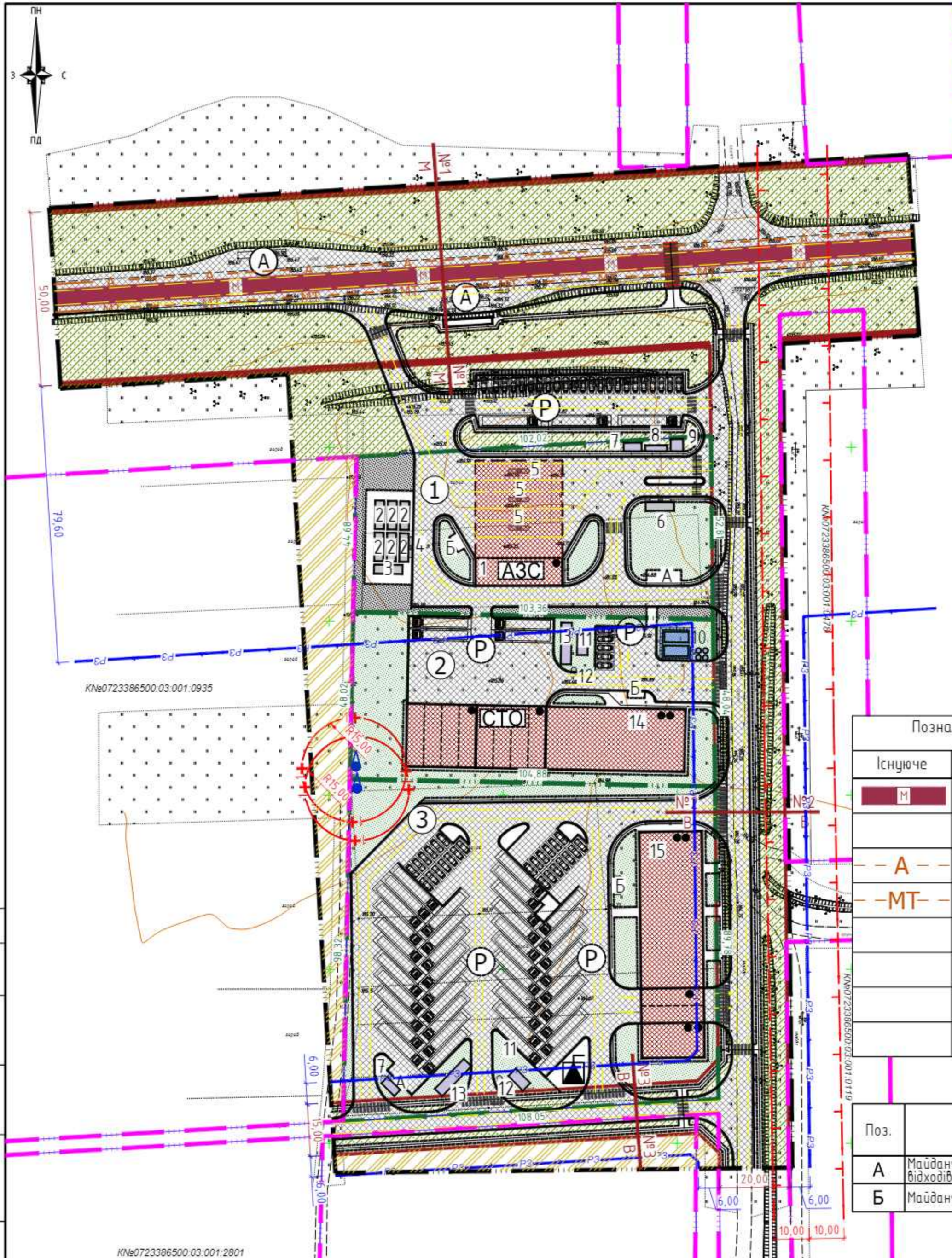
№	Найменування	Площа, га	Примітки
1	Земельна ділянка для розміщення та експлуатації об'єктів дорожнього сервісу	0,5000	Проектна
2	Земельна ділянка для розміщення та експлуатації об'єктів дорожнього сервісу	0,5000	Проектна
3	Земельна ділянка для розміщення та експлуатації об'єктів дорожнього сервісу	1,0000	Проектна

1. Креслення комплексу "ГП" розроблені на основі інженерних вишукувань наданих замовником станом на жовтень 2023 р.
 2. Всі розміри та відмітки дано в метрах. Суцільні горизонталі проведені через 0,5м.
 3. Система координат - ЧСК2000. Система висот - балтійська.
 4. Користування пожежними резервуарами (поз. 10) передбачено власниками усіх проектних ділянок за спільною згодою.
 5. Користування майданчиком для сміттєзбірника (поз "А") власником земельної ділянки №2 передбачено на земельній ділянці №1 за згодою власника даної земельної ділянки.

						/2023 - ДПТ		
						Детальний план території земельних ділянок для розміщення та експлуатації об'єктів дорожнього сервісу на території Хворостівського старостинського округу Вишнівської сільської ради Ковельського району Волинської області		
Зм.	Кіл.	Арк.	Недок.	Підпис	Дата	Детальний план території		
ГАП	Солярчук	5		Солярчук				
Розробив	Сидорук			Сидорук		План функціонального зонування території. М1:1000.		
						Підприємство Солярчук Б. Д Сертифікат серія АА №002100		

Погоджено

Ім'я, № ор. / Підпис / Дата / Зам. №



Експлікація будівель та споруд

№	Найменування	Площа за будови, м	Примітки
1	Операторна з торговим приміщенням та навісом над колонками	900,0	Проектна
2	Резервуар рідкого моторного палива (х6шт)	21,3 (x6)	Проектний
3	Аварійний резервуар рідкого моторного палива	21,3	Проектний
4	Паливоприймальна колонка	1,2	Проектна
5	Паливороздавальна колонка	1,2	Проектна
6	Резервуар СВГ з паливороздавальною колонкою	21,3	Проектний
7	Брудовідстійник з бензословоблювачем (х2шт)	13,0 (x2)	Проектний
8	Резервуар для збору очищених дощових стоків	13,0	Проектний
9	Локальні споруди повної біологічної очистки	6,0	Проектний
10	Пожежний резервуар з сухим та мокрим колодязем (х2шт)	21,0(x2)	Проектний
11	Станція біологічної очистки (х2шт)	18,0(x2)	Проектна
12	Станція знезараження (х2шт)	1,2(x2)	Проектна
13	Резервуар технічних рідин (х2шт)	36,0(x2)	Проектний
14	Торгово-офісна будівля зі станцією технічного обслуговування та мийкою	1440,0	Проектна
15	Торгово-офісна будівля з мотелем і мийкою	1170,0	Проектна

Умовні позначення

Позначення		Назва
Існуюче	Проектне	
	— ··· —	- Межа розробки детального плану території
— ··· —	— ··· —	- Межа ділянки
— ··· —	— ··· —	- Магістральна вулиця (в межах червоних ліній)
— ··· —	— ··· —	- Вулиця, проїзд (в межах червоних ліній)
— ··· —	— ··· —	- Лінія регулювання житлової забудови
■	■	- Території сільськогосподарського призначення
■	■	- Території зелених насаджень загального користування
■	■	- Території зелених насаджень спецпризначення
■	■	- Проїзд з твердим покриттям
— ··· —	— ··· —	- Охоронна зона мереж
	— ··· —	- 1й пояс зони санітарної охорони
	■	- Шахтний колодязь
	■	- Комплектна трансформаторна електростанція (КТП)
	■	- Громадська будівля
Ⓟ	Ⓟ	- Місце зберігання автотранспорту
Ⓐ	Ⓐ	- Зупинка громадського транспорту (автобуса)
①	①	- Номер ділянки
■	■	- Пішохідний перехід
■	■	- Машино-місце

Умовні позначення

Позначення		Назва
Існуюче	Проектне	
■	■	- Міжнародна автомобільна дорога
— ··· —	— ··· —	- Основний шлях руху пішоходів
— ··· —	— ··· —	- Маршрут руху автомобілів (зовнішній)
— ··· —	— ··· —	- Маршрут руху маршрутного таксі (зовнішній)
— ··· —	— ··· —	- Напрямок руху автотранспорту на перехрестях (в т.ч. з обов'язковою зупинкою)
— ··· —	— ··· —	- Напрямок руху автотранспорту
АЗС	АЗС	- Автозаправна станція
СТО	СТО	- Станція технічного обслуговування

Експлікація майданчиків

Поз.	Найменування	Кількість, шт	Площа, м²	Примітки
А	Майданчик для збирання побутових відходів	2	60,0	Проектний
Б	Майданчик для стоянки велосипедів	3	30,0	Проектний

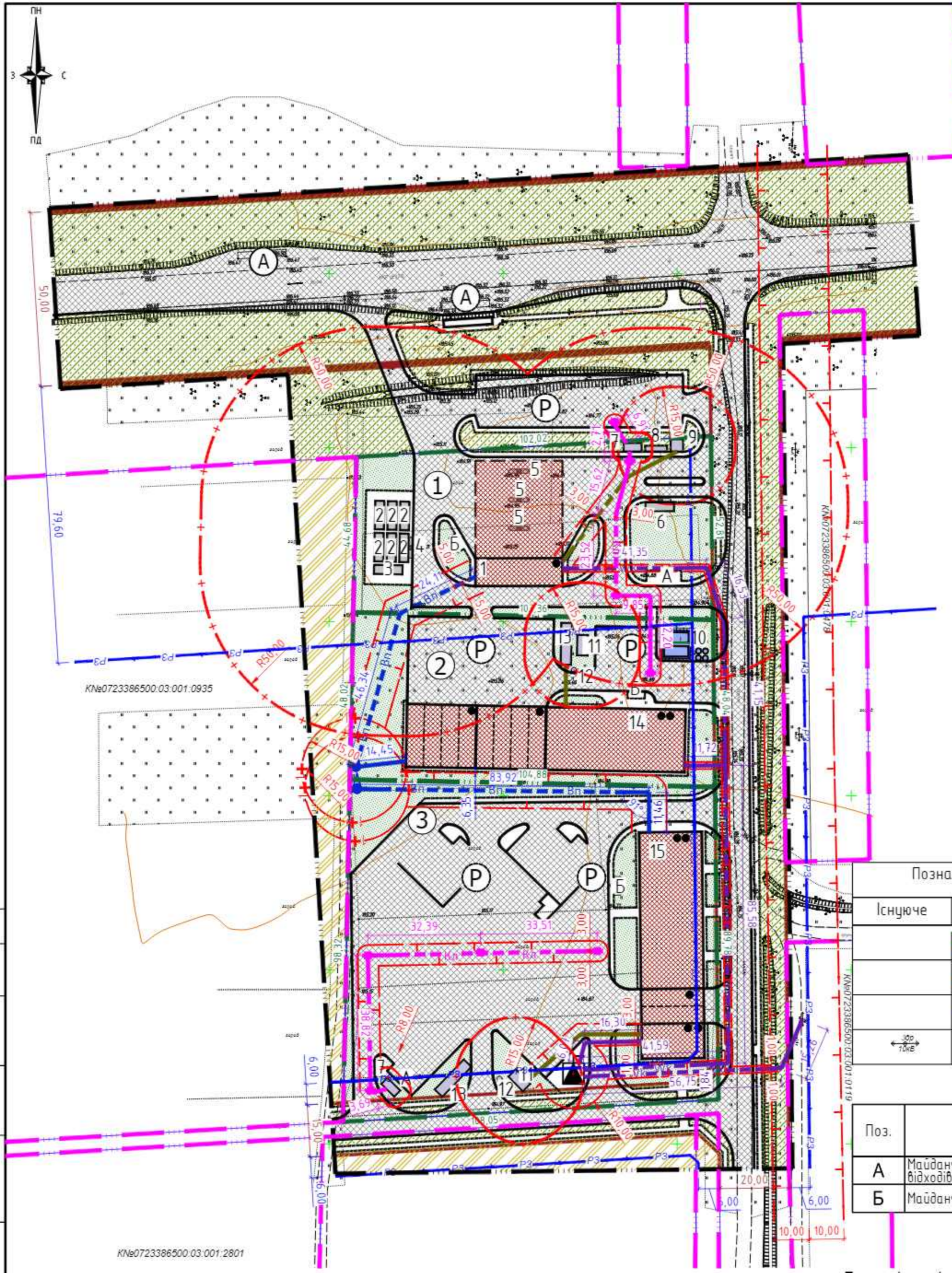
Експлікація ділянок

№	Найменування	Площа, га	Примітки
1	Земельна ділянка для розміщення та експлуатації об'єктів дорожнього сервісу	0,5000	Проектна
2	Земельна ділянка для розміщення та експлуатації об'єктів дорожнього сервісу	0,5000	Проектна
3	Земельна ділянка для розміщення та експлуатації об'єктів дорожнього сервісу	1,0000	Проектна

1. Креслення комплексу "ГП" розроблені на основі інженерних вишукувань наданих замовником станом на жовтень 2023 р.
 2. Всі розміри та відмітки дано в метрах. Сувільні горизонталі проведені через 0,5м.
 3. Система координат - ЧСК2000. Система висот - балтійська.
 4. Користування пожежними резервуарами (поз. 10) передано власниками усіх проектних ділянок за спільною згодою.
 5. Користування майданчиком для сміттєзбірника (поз "А") власником земельної ділянки №2 передано на земельній ділянці №1 за згодою власника даної земельної ділянки.
 6. Парковка розташована за межами ділянок передбачена для використання власниками усіх суміжних ділянок.
 7. Загальна кількість паркоміст на запроєктованій території становить:
 - для великогабаритного автотранспорту - 46 машино-місць;
 - для легкових автомобілів - 54 машиномісця.

						/2023 - ДПТ		
						Детальний план території земельних ділянок для розміщення та експлуатації об'єктів дорожнього сервісу на території Хворостівського старостинського округу Вишнівської сільської ради Ковельського району Волинської області		
Зм.	Кіл.	Арк.	Недок.	Підпис	Дата	Стадія	Аркуш	Аркуші
ГАП	Солярчук	5		Солярчук		П	5	
Розробив	Сидорук			Сидорук		Підприємство Солярчук Б. Д. Сертифікат серія АА №002100		

Погоджено
 Ім'я, № ор.
 Підпис і дата



Експлікація будівель та споруд

№	Найменування	Площа за будови, м ²	Примітки
1	Операторна з торговим приміщенням та навісом над колонками	900,0	Проектна
2	Резервуар рідкого моторного палива (х6шт)	21,3 (х6)	Проектний
3	Аварійний резервуар рідкого моторного палива	21,3	Проектний
4	Паливоприймальна колонка	1,2	Проектна
5	Паливороздавальна колонка	1,2	Проектна
6	Резервуар СВГ з паливороздавальною колонкою	21,3	Проектний
7	Брудовідстійник з бензонаслювлювачем (х2шт)	13,0 (х2)	Проектний
8	Резервуар для збору очищених дощових стоків	13,0	Проектний
9	Локальні споруди повної біологічної очистки	6,0	Проектний
10	Пожежний резервуар з сухим та мокрим колодязем (х2шт)	21,0(х2)	Проектний
11	Станція біологічної очистки (х2шт)	18,0(х2)	Проектна
12	Станція знезараження (х2шт)	1,2(х2)	Проектна
13	Резервуар технічних рідин (х2шт)	36,0(х2)	Проектний
14	Торгово-офісна будівля зі станцією технічного обслуговування та мийкою	1440,0	Проектна
15	Торгово-офісна будівля з мотелем і мийкою	1170,0	Проектна

Умовні позначення

Позначення		Назва
Існуюче	Проектне	
	— ··· —	- Межа розробки детального плану території
	— ··· —	- Межа ділянки
	— ··· —	- Магістральна вулиця (в межах червоних ліній)
	— ··· —	- Вулиця, проїзд (в межах червоних ліній)
	— P3 —	- Лінія регулювання житлової забудови
		- Території сільськогосподарського призначення
		- Території зелених насаджень загального користування
		- Території зелених насаджень спецпризначення
		- Проїзд з твердим покриттям
		- Охоронна зона мереж
		- 1й пояс зони санітарної охорони
		- Шахтний колодязь
		- Комплексна трансформаторна електростанція (КТП)
		- Громадська будівля
	(P)	- Місце зберігання автотранспорту
	(A)	- Зупинка громадського транспорту (автобуса)
	(1)	- Номер ділянки
	— Вп —	- Мережа господарсько-питного водопроводу

Умовні позначення

Позначення		Назва
Існуюче	Проектне	
	— Кл —	- Самопливна каналізаційна мережа відведення поверхневих стічних вод
	— Wк —	- Кабельна лінія електропередачі
	— Кк —	- Самопливна каналізаційна мережа комунальної каналізації
		- Повітряна лінія електропередачі

Експлікація майданчиків

Поз.	Найменування	Кількість, шт	Площа, м ²	Примітки
А	Майданчик для збирання побутових відходів	2	60,0	Проектний
Б	Майданчик для стоянки велосипедів	3	30,0	Проектний

Експлікація ділянок

№	Найменування	Площа, га	Примітки
1	Земельна ділянка для розміщення та експлуатації об'єктів дорожнього сервісу	0,5000	Проектна
2	Земельна ділянка для розміщення та експлуатації об'єктів дорожнього сервісу	0,5000	Проектна
3	Земельна ділянка для розміщення та експлуатації об'єктів дорожнього сервісу	1,0000	Проектна

1. Креслення комплексу "ГП" розроблені на основі інженерних вишукувань наданих замовником станом на жовтень 2023 р.
 2. Всі розміри та відмітки дано в метрах. Суцільні горизонталі проведені через 0,5м.
 3. Система координат - ЧСК2000. Система висот - балтійська.
 4. Користування пожежними резервуарами (поз. 10) передбачено власниками усіх проектних ділянок за спільною згодою.
 5. Користування майданчиком для сміттєзбірника (поз "А") власником земельної ділянки №2 передбачено на земельній ділянці №1 за згодою власника даної земельної ділянки.

						/2023 - ДПТ		
						Детальний план території земельних ділянок для розміщення та експлуатації об'єктів дорожнього сервісу на території Хворостівського старостинського округу Вишнівської сільської ради Ковельського району Волинської області		
Зм.	Кіл.	Арк.	№ док.	Підпис	Дата	Детальний план території		
ГАП	Солярчук	Б. Д.						
Розробив	Сидорук					П	6	
						Підприємство Солярчук Б. Д. Сертифікат: серія АА №002100		

Погоджено
 Інв. № ор.
 Лінійні дані
 Зам. Інв. №

К№0723386500.03.001.2801

К№0723386500.03.001.0935

Експлікація будівель та споруд

№	Найменування	Площа за будовою, м ²	Примітки
1	Операторна з торговим приміщенням та навісом над колонками	900,0	Проектна
2	Резервуар рідкого моторного палива (х6шт)	21,3 (х6)	Проектний
3	Аварійний резервуар рідкого моторного палива	21,3	Проектний
4	Паливоприймальна колонка	1,2	Проектна
5	Паливороздавальна колонка	1,2	Проектна
6	Резервуар СВГ з паливороздавальною колонкою	21,3	Проектний
7	Брудовідстійник з бензословлювачем (х2шт)	13,0 (х2)	Проектний
8	Резервуар для збору очищених дощових стоків	13,0	Проектний
9	Локальні споруди повної біологічної очистки	6,0	Проектний
10	Пожежний резервуар з сухим та мокрим колодязем (х2шт)	21,0(х2)	Проектний
11	Станція біологічної очистки (х2шт)	18,0(х2)	Проектна
12	Станція знезараження (х2шт)	1,2(х2)	Проектна
13	Резервуар технічних рідин (х2шт)	36,0(х2)	Проектний
14	Торгово-офісна будівля зі станцією технічного обслуговування та мийкою	1440,0	Проектна
15	Торгово-офісна будівля з мотелем і мийкою	1170,0	Проектна

Умовні позначення

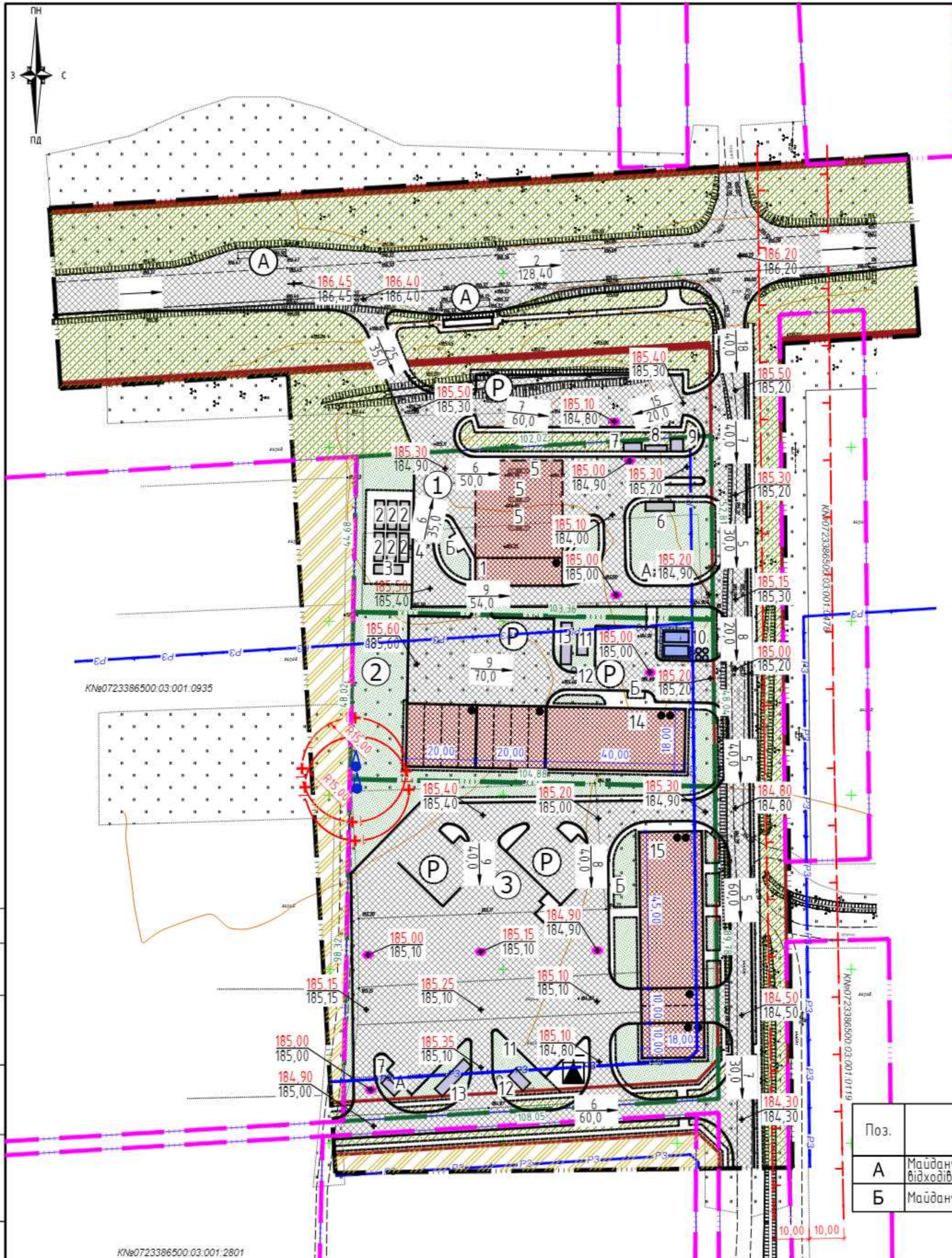
Позначення		Назва
Існуюче	Проектне	
		- Межа розробки детального плану території
		- Межа ділянки
		- Магістральна вулиця (в межах червоних ліній)
		- Вулиця, проїзд (в межах червоних ліній)
		- Лінія регулювання житлової забудови
		- Території сільськогосподарського призначення
		- Території зелених насаджень загального користування
		- Території зелених насаджень спецпризначення
		- Проїзд з твердим покриттям
		- Охоронна зона мереж
		- 1й пояс зони санітарної охорони
		- Шахтний колодязь
		- Комплексна трансформаторна електростанція (КТП)
		- Громадська будівля
		- Місце зберігання автотранспорту
		- Зупинка громадського транспорту (автобуса)
		- Номер ділянки
		- Проектна позначка висоти
		- Натурна позначка висоти
		- Ухил, %
		- Напрямок стоку
		- Відстань, м

Експлікація майданчиків

Поз.	Найменування	Кількість, шт	Площа, м ²	Примітки
А	Майданчик для збирання побутових відходів	2	60,0	Проектний
Б	Майданчик для стоянки велосипедів	3	30,0	Проектний

Експлікація ділянок

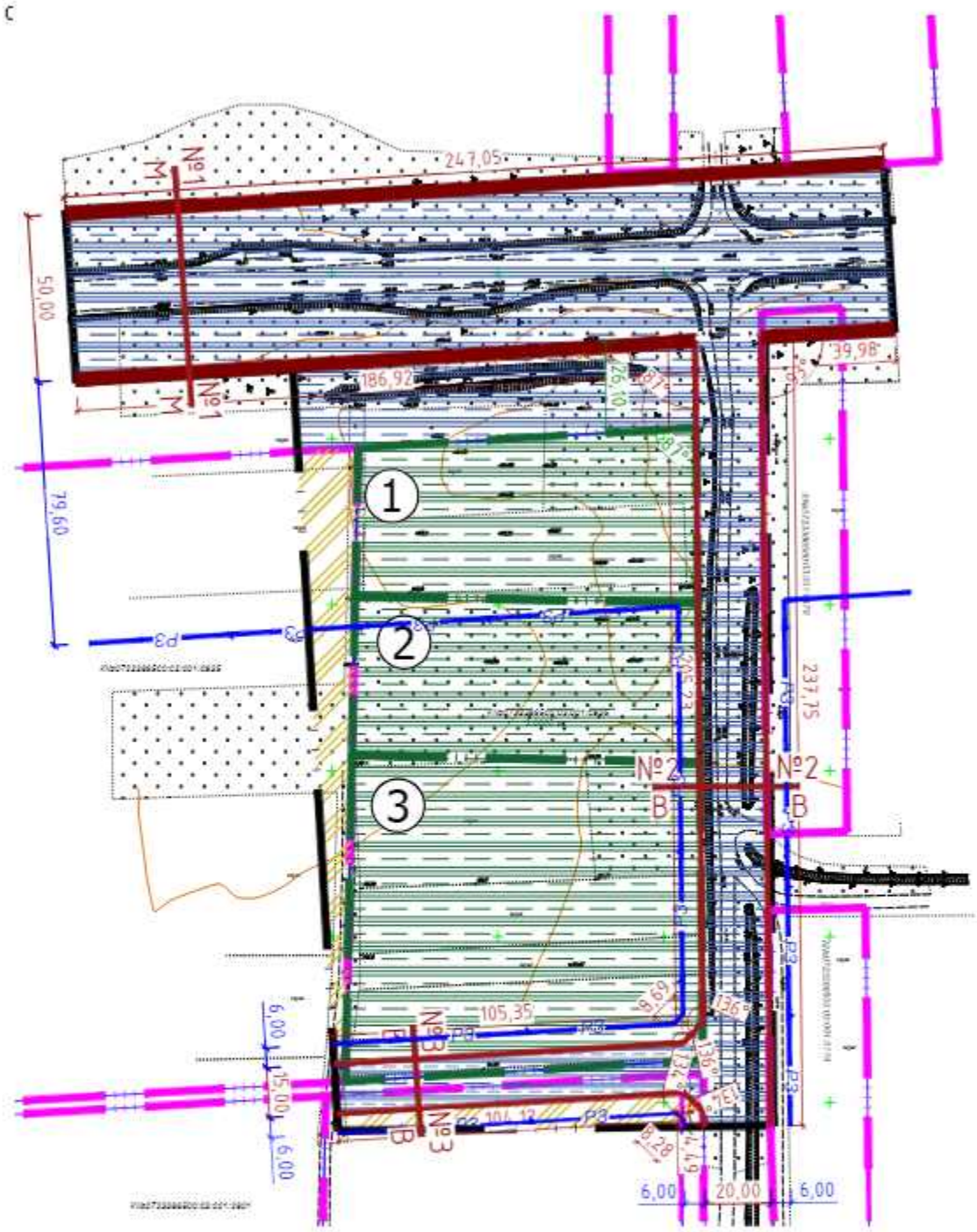
№	Найменування	Площа, га	Примітки
1	Земельна ділянка для розміщення та експлуатації об'єктів дорожнього сервісу	0,5000	Проектна
2	Земельна ділянка для розміщення та експлуатації об'єктів дорожнього сервісу	0,5000	Проектна
3	Земельна ділянка для розміщення та експлуатації об'єктів дорожнього сервісу	1,0000	Проектна



1. Креслення комплексу "ГП" розроблені на основі інженерних вишукувань наданих замовником станом на жовтень 2023 р.
 2. Всі розміри та відмітки дано в метрах. Суцільні горизонталі проведені через 0,5м.
 3. Система координат - ЧСК2000. Система висот - балтійська.
 4. Користування пожежними резервуарами (поз. 10) передбачено власниками усіх проектних ділянок за спільною згодою.
 5. Користування майданчиком для сміттєзбірника (поз. "А") власником земельної ділянки №2 передбачено на земельній ділянці №1 за згодою власника даної земельної ділянки.

Зм.	Кіл.	Арк.	Недок.	Підпис	Дата
ГАП	Солярчук	7		<i>[Signature]</i>	2023
Розробив	Сидорук			<i>[Signature]</i>	

2023 - ДПТ
 Детальний план території земельних ділянок для розміщення та експлуатації об'єктів дорожнього сервісу на території Хворостівського старостинського округу Вишнівської сільської ради Ковельського району Волинської області
 Стадія: П Аркуш: 7 Аркуші:
 Підприсєць Солярчук Б. Д Сертифікат: AA NPO2100



Умовні позначення

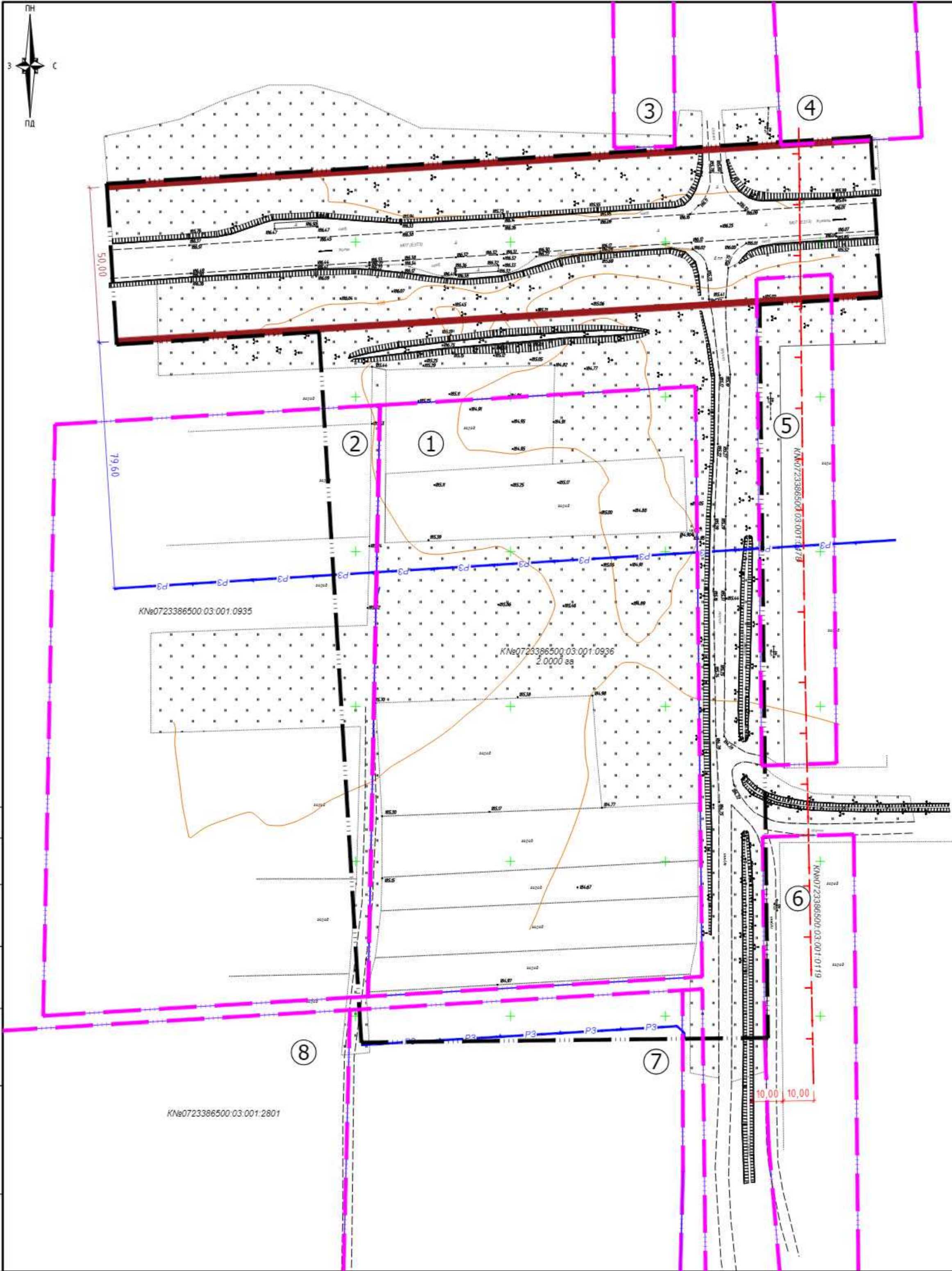
Позначення		Назва
Існуюче	Проектне	
		- Межа розробки детального плану території
		- Межа ділянки
		- Магістральна вулиця (в межах червоних ліній)
		- Вулиця, проїзд (в межах червоних ліній)
		- Лінія регулювання житлової забудови
		- Території сільськогосподарського призначення
		- Території транспортної інфраструктури

Погоджено

Зам. інв. №	
Підпис і дата	
Інв. № ор.	

1. Креслення комплексу "ГП" розроблені на основі інженерних вишукувань наданих замовником станом на жовтень 2023 р.
2. Всі розміри та відмітки дано в метрах. Суцільні горизонталі проведені через 0,5м.
3. Система координат - ЧСК2000. Система висот - балтійська.

						/2023 - ДПТ		
						Детальний план території земельних ділянок для розміщення та експлуатації об'єктів дорожнього сервісу на території Хворостівського старостинського округу Вишнівської сільської ради Ковельського району Волинської області		
Зм.	Кіл.	Арк.	Недок.	Підпис	Дата	Стадія	Аркуш	Аркушів
ГАП		Солярчук				П	8	
Розробив		Сидорук				Підприємець Солярчук Б. Д. Сертифікат: серія АА №002100		
						Детальний план території		
						План червоних ліній. М1:2000.		



Експлікація ділянок

№	Форма власності	Категорія земель	Цільове призначення земельної ділянки	Примітка
1	Приватна	землі сільсько-господарського призначення	для ведення особистого селянського господарства	Існуюча, зміна меж та цільового призначення
2	Приватна	землі сільсько-господарського призначення	для ведення особистого селянського господарства	Існуюча
3	Приватна	землі сільсько-господарського призначення	для ведення особистого селянського господарства	Існуюча
4	Приватна	землі сільсько-господарського призначення	для ведення особистого селянського господарства	Існуюча
5	Приватна	землі сільсько-господарського призначення	для ведення особистого селянського господарства	Існуюча
6	Приватна	землі сільсько-господарського призначення	для ведення особистого селянського господарства	Існуюча
7	Приватна	землі сільсько-господарського призначення	для ведення особистого селянського господарства	Існуюча
8	Приватна	землі сільсько-господарського призначення	для ведення особистого селянського господарства	Існуюча

Умовні позначення

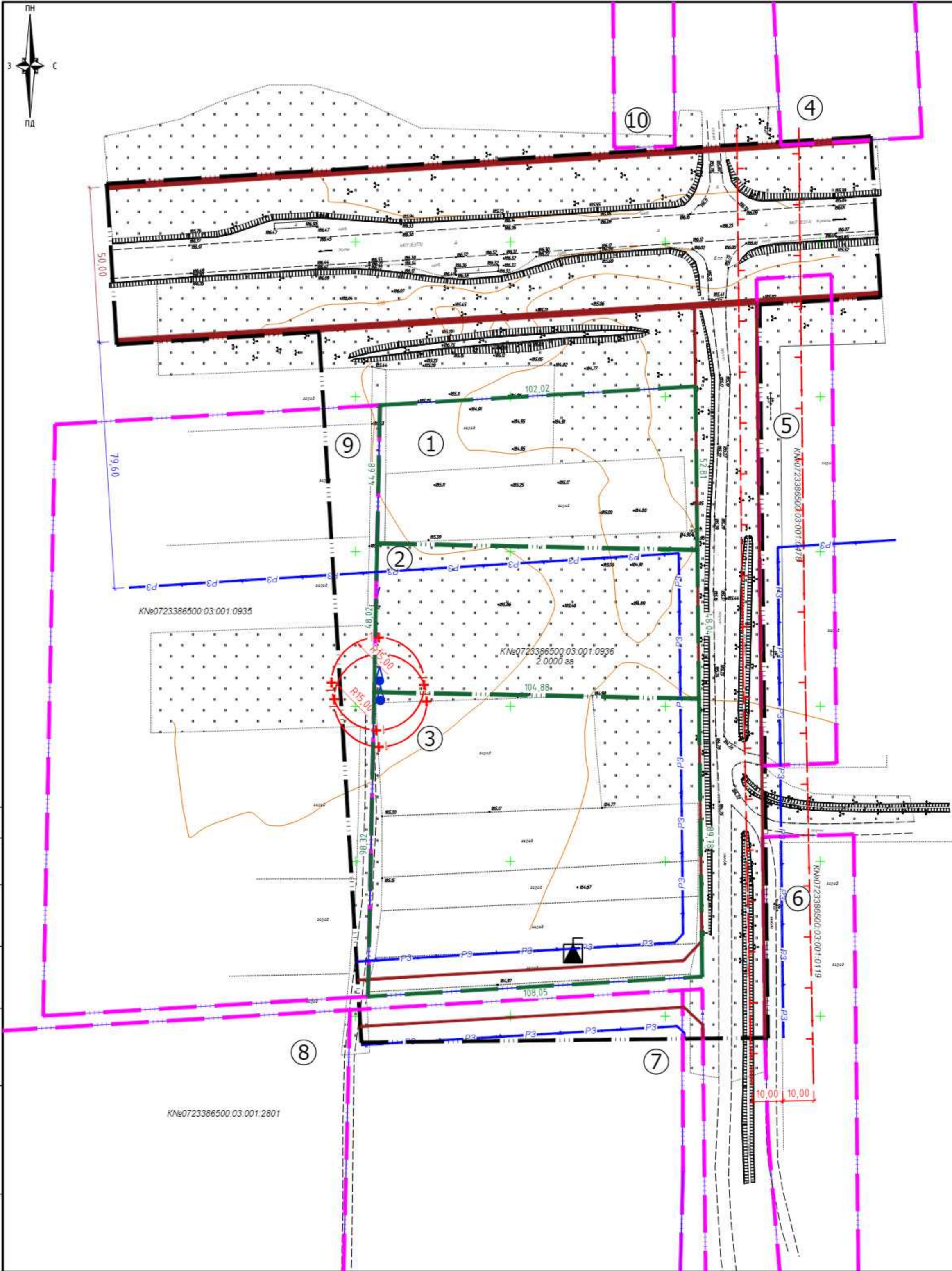
Позначення		Назва
Існуюче	Проектне	
	— ··· —	— Межа розробки детального плану території
— ··· —		— Межа ділянки
— — — —		— Магістральна вулиця (в межах червоних ліній)
— P3 —		— Лінія регулювання житлової забудови
— — — —		— Охоронна зона мереж
①		— Номер ділянки

- Креслення комплексу "ГП" розроблені на основі інженерних вишукувань наданих замовником станом на жовтень 2023 р.
- Всі розміри та відмітки дано в метрах. Суцільні горизонталі проведені через 0,5м.
- Система координат - УСК2000. Система висот - Балтійська.

						/2023 - ДПТ		
						Детальний план території земельних ділянок для розміщення та експлуатації об'єктів дорожнього сервісу на території Хворостівського старостинського округу Вишнівської сільської ради Ковельського району Волинської області		
Зм.	Кіл.	Арк.	№ док.	Підпис	Дата	Стадія	Аркуш	Аркушів
ГП	Рачук			<i>Рачук</i>		П	10	
Розробив	Рачук			<i>Рачук</i>		Підприємство Солярчук Б. Д. Сертифікат: серія АА №002100		

Погоджено

Зам. №	№
Підпис	Дата
Інв. №	ор.



Експлікація ділянок

№	Форма власності	Категорія земель	Цільове призначення земельної ділянки	Примітка
1	Приватна	землі транспорту	для розміщення та експлуатації об'єктів дорожнього сервісу	Проектна
2	Приватна	землі транспорту	для розміщення та експлуатації об'єктів дорожнього сервісу	Проектна
3	Приватна	землі транспорту	для розміщення та експлуатації об'єктів дорожнього сервісу	Проектна
4	Приватна	землі сільсько-господарського призначення	для ведення особистого селянського господарства	Існуюча
5	Приватна	землі сільсько-господарського призначення	для ведення особистого селянського господарства	Існуюча
6	Приватна	землі сільсько-господарського призначення	для ведення особистого селянського господарства	Існуюча
7	Приватна	землі сільсько-господарського призначення	для ведення особистого селянського господарства	Існуюча
8	Приватна	землі сільсько-господарського призначення	для ведення особистого селянського господарства	Існуюча
9	Приватна	землі сільсько-господарського призначення	для ведення особистого селянського господарства	Існуюча
10	Приватна	землі сільсько-господарського призначення	для ведення особистого селянського господарства	Існуюча

Умовні позначення

Позначення		Назва
Існуюче	Проектне	
		- Межа розробки детального плану території
		- Межа ділянки
		- Магістральна вулиця (в межах червоних ліній)
		- Лінія регулювання житлової забудови
		- Охоронна зона мереж
		- Номер ділянки
		- 1й пояс зони санітарної охорони
		- Шахтний колодязь
		- Комплектна трансформаторна електростанція (КТП)

- Креслення комплексу "ГП" розроблені на основі інженерних вишукувань наданих замовником станом на жовтень 2023 р.
- Всі розміри та відмітки дано в метрах. Суцільні горизонталі проведені через 0,5м.
- Система координат - УСК2000. Система висот - Балтійська.

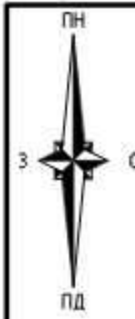
						/2023 - ДПТ		
						Детальний план території земельних ділянок для розміщення та експлуатації об'єктів дорожнього сервісу на території Хворостівського старостинського округу Вишнівської сільської ради Ковельського району Волинської області		
Зм.	Кіл.	Арк.	№ док.	Підпис	Дата	Стадія	Аркуш	Аркушів
ГП		Рачук				П	11	
Розробив		Рачук				Підприємство Солярчук Б. Д. Сертифікат серія АА №002100		
						План сучасного використання земель за формою власності із зазначенням категорій та виду цільового призначення, з урахуванням наявних обмежень і обтяжень. М1:1000.		

Погоджено

Зам. №. №

Підпис і дата

Інв. № ор.



Експлікація ділянок

№	Форма власності	Категорія земель	Цільове призначення земельної ділянки	Примітка
1	Приватна	землі транспорту	для розміщення та експлуатації об'єктів дорожнього сервісу	Проектна
2	Приватна	землі транспорту	для розміщення та експлуатації об'єктів дорожнього сервісу	Проектна
3	Приватна	землі транспорту	для розміщення та експлуатації об'єктів дорожнього сервісу	Проектна
4	Приватна	землі сільсько-господарського призначення	для ведення особистого селянського господарства	Існуюча
5	Приватна	землі сільсько-господарського призначення	для ведення особистого селянського господарства	Існуюча
6	Приватна	землі сільсько-господарського призначення	для ведення особистого селянського господарства	Існуюча
7	Приватна	землі сільсько-господарського призначення	для ведення особистого селянського господарства	Існуюча
8	Приватна	землі сільсько-господарського призначення	для ведення особистого селянського господарства	Існуюча
9	Приватна	землі сільсько-господарського призначення	для ведення особистого селянського господарства	Існуюча
10	Приватна	землі сільсько-господарського призначення	для ведення особистого селянського господарства	Існуюча

Умовні позначення

Позначення		Назва
Існуюче	Проектне	
		- Межа розробки детального плану території
		- Межа ділянки
		- Магістральна вулиця (в межах червоних ліній)
		- Лінія регулювання житлової забудови
		- Охоронна зона мереж
		- Номер ділянки
		- 1й пояс зони санітарної охорони
		- Шахтний колодязь
		- Комплектна трансформаторна електростанція (КТП)
		- Території в червоних лініях
		- Території в лініях регулювання житлової забудови
		- Території в охоронних зонах

- Креслення комплексу "ГП" розроблені на основі інженерних вишукувань наданих замовником станом на жовтень 2023 р.
- Всі розміри та відмітки дано в метрах. Суцільні горизонталі проведені через 0,5м.
- Система координат - УСК2000. Система висот - Балтійська.

						/2023 - ДПТ		
						Детальний план території земельних ділянок для розміщення та експлуатації об'єктів дорожнього сервісу на території Хворостівського старостинського округу Вишнівської сільської ради Ковельського району Волинської області		
Зм.	Кіл.	Арк.	№ док.	Підпис	Дата	Стадія	Аркуш	Аркушів
ГП	Рачук					П	12	
Розробив	Рачук					Підприємство Солярчук Б. Д. Сертифікат серія АА №002100		

Погоджено

Зам. №. №
Підпис і дата
Інв. № ор.

К№0723386500.03.001.0935

К№0723386500.03.001.0936
2.0000 га

К№0723386500.03.001.2801