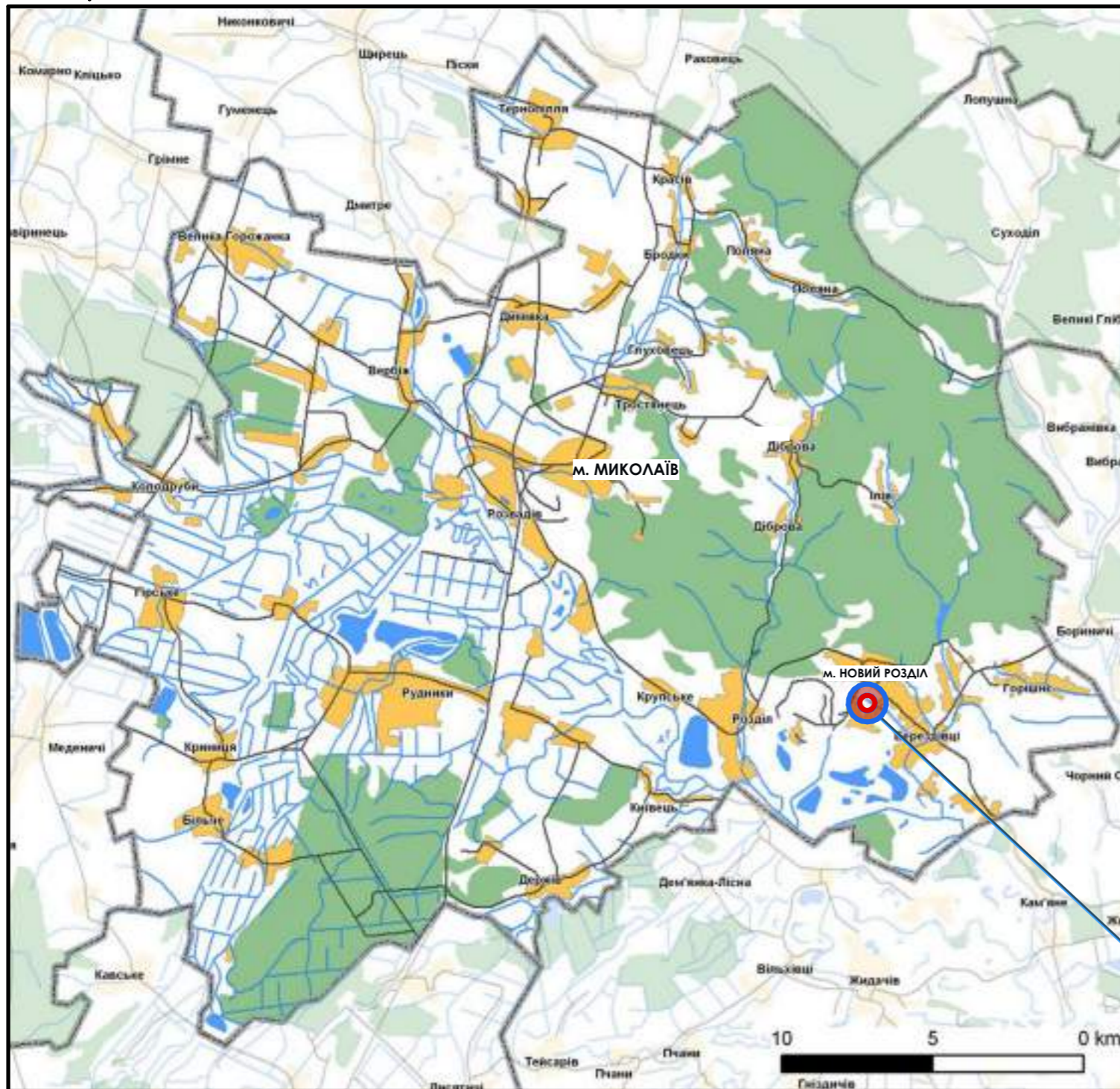
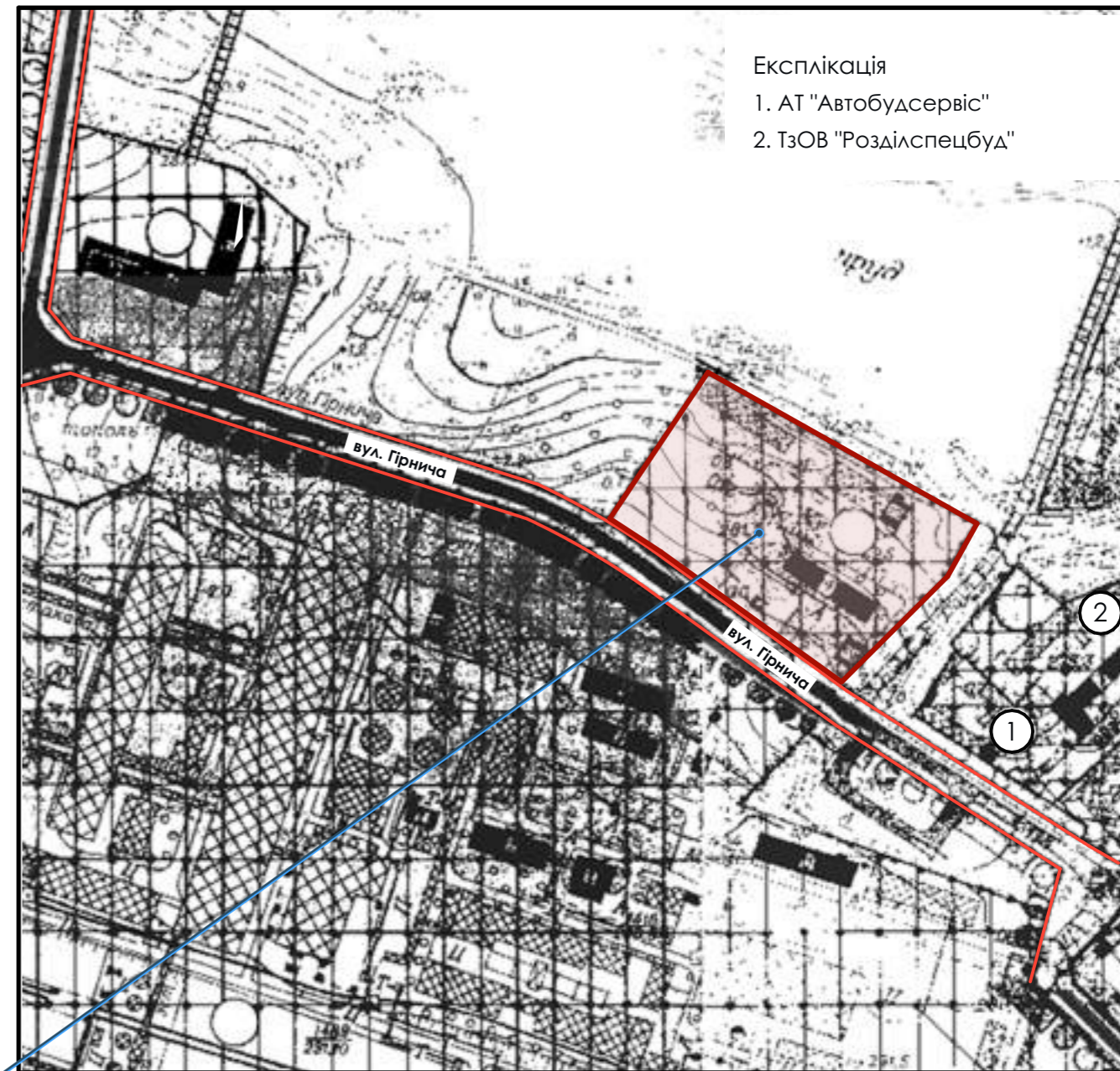


Схема розміщення земельної ділянки
(ситуаційна схема)



місце знаходження проектованої земельної ділянки (м. Новий Розділ)

Схема розташування території у планувальній структурі
населеного пункту (виколювання з генерального плану м. Новий Розділ)



						ДПТ			
						Детальний план території внесення змін до детального плану території земельної ділянки для розміщення виробничих приміщень по вул. Гірничій, в м. Новий Розділ Львівської області			
Зм.	Кільк.	Арк.	№ докум	Підпис.	Дата	Замовник: Виконавчий комітет Новороздільської міської ради	Стадія	Аркуш	Аркушів
ГАП	Турик І.						ДПТ	1.	
Архітектор	Турик І.					Схема розміщення земельної ділянки (ситуаційна схема) Схема розташування території у планувальній структурі населеного пункту (виколювання з генплану м. Новий Розділ)	ФОП - Бандрівський Р.І.		