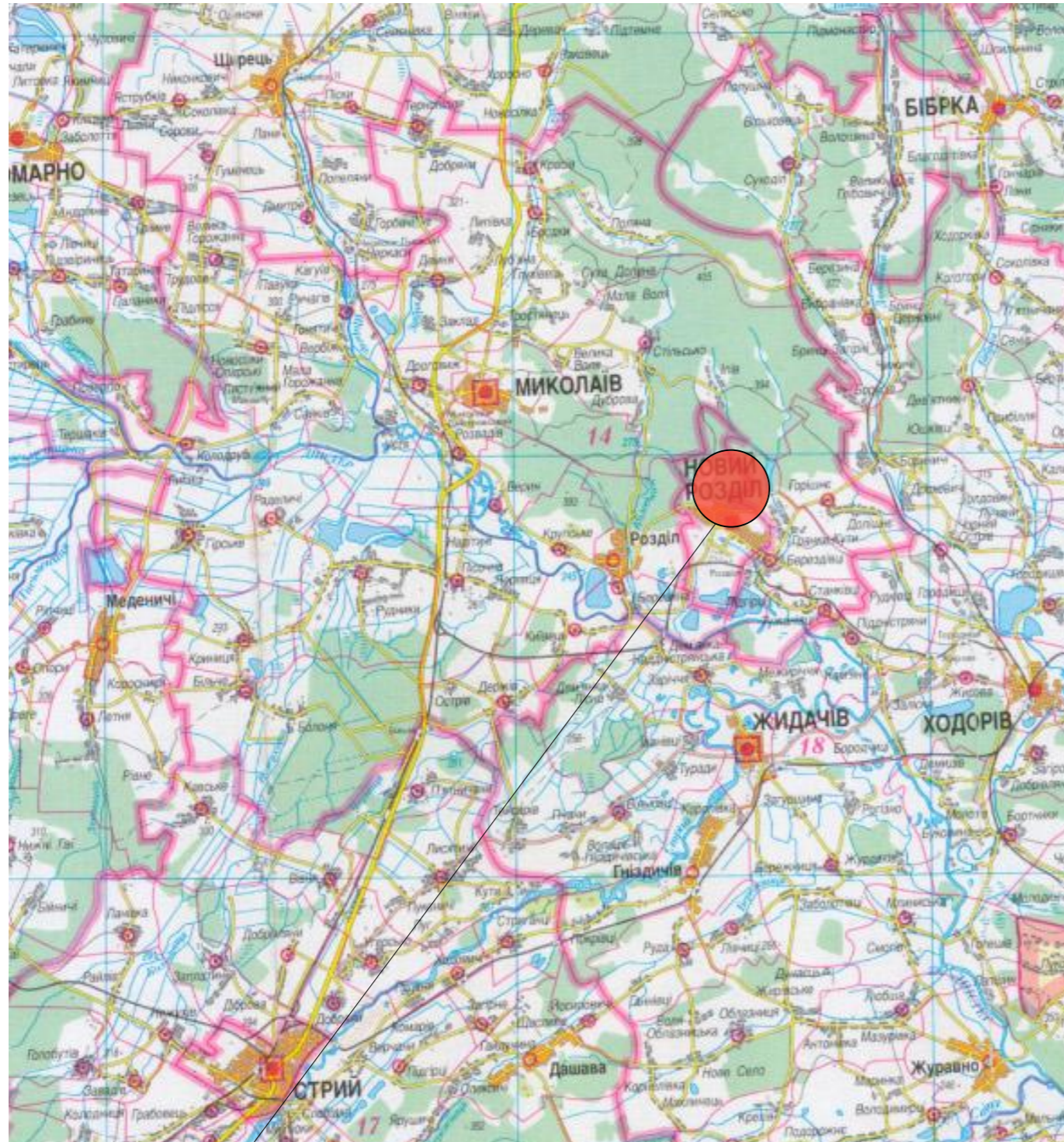


СИТУАЦІЙНА СХЕМА

Ситуаційна схема б. м.

Фрагмент викопіювання з карти м. Новий Розділ



Детальний план території земельної ділянки з метою розміщення магазину, складських та виробничих приміщень у власних будівлях по вул. Ходорівській, 9а в м. Новий Розділ, Львівської області

						Замовник: Виконавчий комітет Новороздільської міської ради			
Зм.	Кільк.	Арк.	№ докум	Підпис.	Дата	Детальний план території земельної ділянки з метою розміщення магазину, складських та виробничих приміщень у власних будівлях по вул. Ходорівській, 9а в м. Новий Розділ, Львівської області	Стадія	Аркуш	Аркушів
Директор	А. Ямелинець						ДПТ	1	5
ГАП	М. Шеремета								
Архітектор	Л. Скакун					Ситуаційна схема б. м., Фрагмент викопіювання з карти м. Новий Розділ	ТзОВ "Інститут геоінформаційних систем" м. Львів		
							