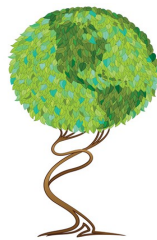


Santa Maria Recovery  
 Learning Community (RLC)  
 225 E. Inger Street Suite101A  
 (805) 928-0139



# Febrero 2019

Lunes

Martes

Miercoles

Jueves

Viernes

*Si usted esta interesado en asistir a cualquier de nuestros grupos y convertirse an un miembro de RLC, por favor, pongase en contacto con el personal para una orientacion*



*1 Horas de Servicio  
 9:30-12:30pm  
 12:30pm Café Con Amigos  
 !Debes Registrarte!*

*4 Horas de Servicio  
 8-10:30am/2-4pm  
 9:30am Microsoft -Excel 101  
 10:30am Clase de  
 Computación Básica  
 10:30-2pm Centro de  
 Embellecimiento*

*5 Horas de Servicio 8-4pm  
 10:30-12:30pm Banco de Comida  
 para Miembros Solamente  
 1pm Grupo de Arte para Adultos*

*6 Horas de Servicio 11:30-1:30pm  
 9-11am Stakeholders Mtg  
 11:30am Fabricación de Tarjetas de  
 San Valentín - !Debes Registrarte!  
 4:30pm-8pm Journey Of Hope  
 !Debes Registrarte!*

*7 Horas de Servicio 12-4pm  
 No Abra Grupo de Ansiedad  
 y Depresion  
 2pm Grupo de Apoyo de  
 Oir Voces*

*8 Horas de Servicio  
 9:30-12:30pm*



*11 Horas de Servicio 8-4pm  
 12 9:30am Microsoft -  
 10:30am Clase de  
 Computación Básica  
 12-2pm Club de Cine*

*12 Horas de Servicio 8-4pm  
 10:30-12:30pm Banco de Comida  
 para Miembros Solamente  
 1pm Grupo de Arte para Adultos*

*13 Horas de Servicio 8-4pm  
 10:30am Grupo de Ansiedad y  
 Depresion  
 11:30-2pm Cookies del Mes-  
 Galleta de Terciopelo Rojo y Fresa  
 Galleta De Tarta De Queso  
 !Debes Registrarte!*

*14 Horas de Servicio 8-4pm  
 11:30-1:30pm Programa de  
 Almuerzo para San Valentin  
 RSVP: Espagueti y Albóndigas  
 2pm Grupo de Apoyo de  
 Oir Voces*

*15 Horas de Servicio  
 9:30-12:30pm  
 10-4pm Picnic y Visita a  
 Elefantes Marinos  
 !Debes Registrarte!*



**San  
 Valentin**



*18 Horas de Servicio 8-4pm  
 9:30am Microsoft -PowerPoint  
 10:30am Clase de  
 Computación Básica  
 12-2pm Club de Cine*

*19 Horas de Servicio 8-4pm  
 10:30-12:30pm Banco de Comida  
 para Miembros Solamente  
 1pm Grupo de Arte para Adultos*

*20 Horas de Servicio 8-4pm  
 12pm Programa de Almuerzo-  
 RSVP: Costillas Y Patatas Al Horno  
 1pm Junta de Planificacion del  
 Calendario*

*21 Horas de Servicio 8-4pm  
 10:30am Grupo de Ansiedad y  
 Depresion  
 12:30pm Junta de Bowl A Thon  
 2pm Grupo de Apoyo de  
 Oir Voces*

*22 Horas de Servicio  
 9:30-12:30pm*



*25 Horas de Servicio 8-4pm  
 9:30am Microsoft -PowerPoint  
 10:30am Clase de  
 Computación Básica  
 12-2pm Club de Cine*



*26 Horas de Servicio 8-4pm  
 10:30-12:30pm Banco de Comida  
 para Miembros Solamente  
 1pm Grupo de Arte para Adultos*

*27Horas de Servicio 8-4pm  
 12pm Programa de Almuerzo  
 RSVP: Pollo frito con puré  
 Papas y Celebraciones de  
 Cumpleaños*



*28 Horas de Servicio 8-4pm  
 10:30am Grupo de Ansiedad y  
 Depresion  
 11:30-2pm Pelicula de Locura-  
 Mary Poppins  
 2pm Grupo de Apoyo de  
 Oir Voces*

*Mayoría de los Grupo son  
 en Ingles a menos que se  
 especifiquement otra  
 cosa, pero esperamos que  
 se sienta comodo y el  
 placer de asistir de todos  
 modos gracias.*