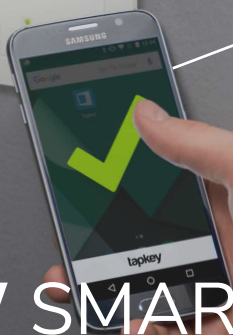




EN

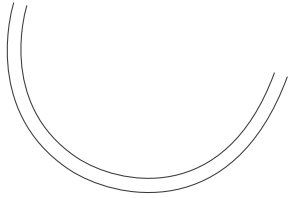
DE



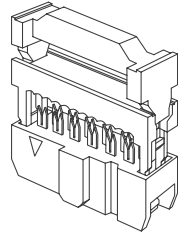
tapkey SMART READER

Extension Cable Manual
Anleitung für Verbindungskabel

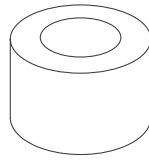
PRODUCT CONTENTS LIEFERUMFANG



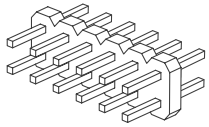
1 × cable 80 cm
1 × Kabel 80 cm



4 × 12-pole connector (IDC)*
4 × 12-polige Buchse mit
Zugentlastung (Schneidklemme)*



1 × ferrite bead
1 × Ferritperle

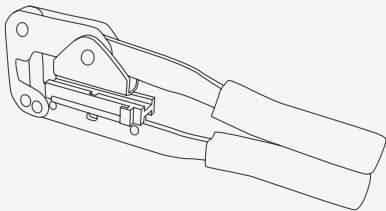


1 × Connector
1 × Steckverbinder

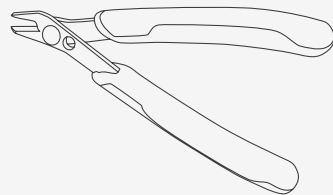
* 2 of them are spare parts
* 2 davon sind Ersatzteile



Note: Use proper tools!
Hinweis: Geeignetes Werkzeug verwenden!



Crimping tool
Krimpzange

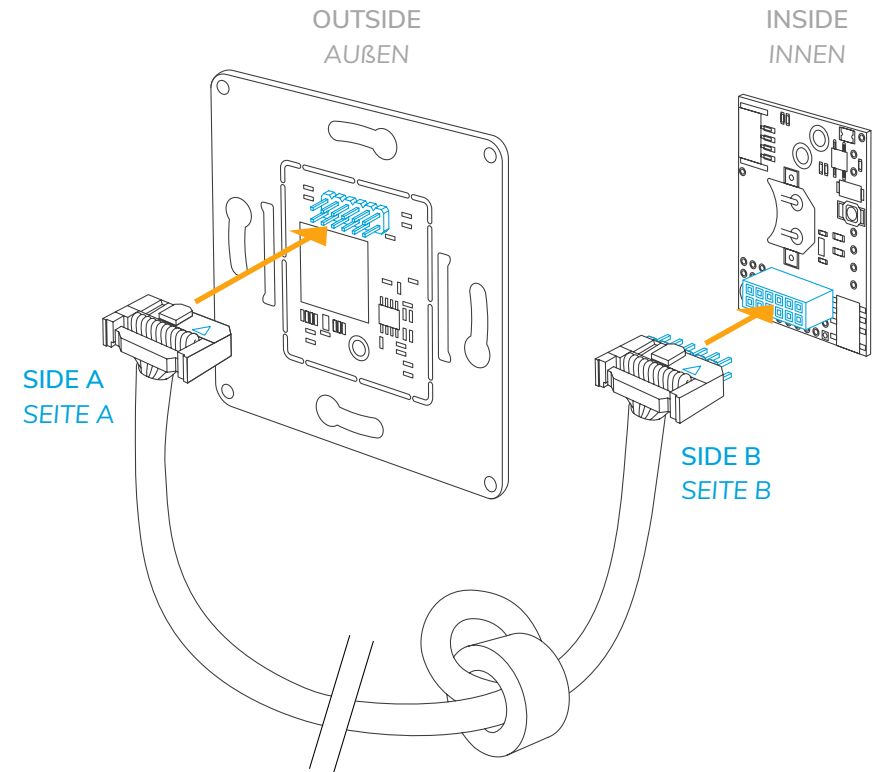


Side cutter
Seitenschneider

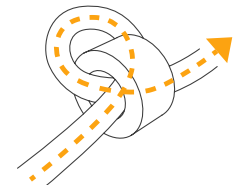
INSTALLATION INSTALLATION



Please disconnect your device before proceeding.
Bitte trenne das Gerät von der Stromversorgung, bevor du fortfährst.

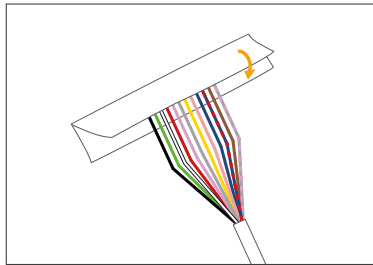


Wrap the cable once around the ferrite bead's core on side B.
Kabel durch den Ferrit auf Seite B führen und eine Schlaufe bilden.



Please conduct the following steps on one end of the cable.
Die folgenden Schritte an einem Ende des Kabels durchführen.

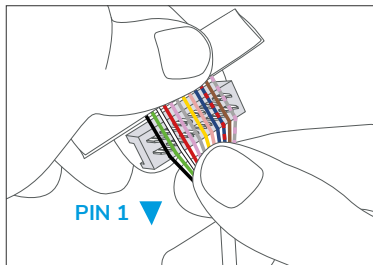
1. Strip the insulation for 4–5 cm.
Kabel 4–5 cm abmanteln und Folie entfernen.
2. Add heat-shrink tubing as desired.
Falls gewünscht, Schrumpfschlauch anbringen.
3. Unwind the pairs of wires.
Adernpaare entdrillen.
4. Sort the wires according to the following scheme:
Adern entsprechend folgender Reihenfolge sortieren:



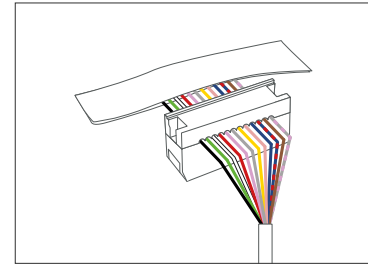
i Use a piece of tape to hold the wires in place.
Klebeband verwenden, um Adern zu fixieren.

black | green | white | red | purple | grey |
yellow | pink | blue | blue-red | brown |
purple-grey
schwarz | grün | weiß | rot | lila | grau | gelb |
rosa | blau | blau-rot | braun | lila-grau

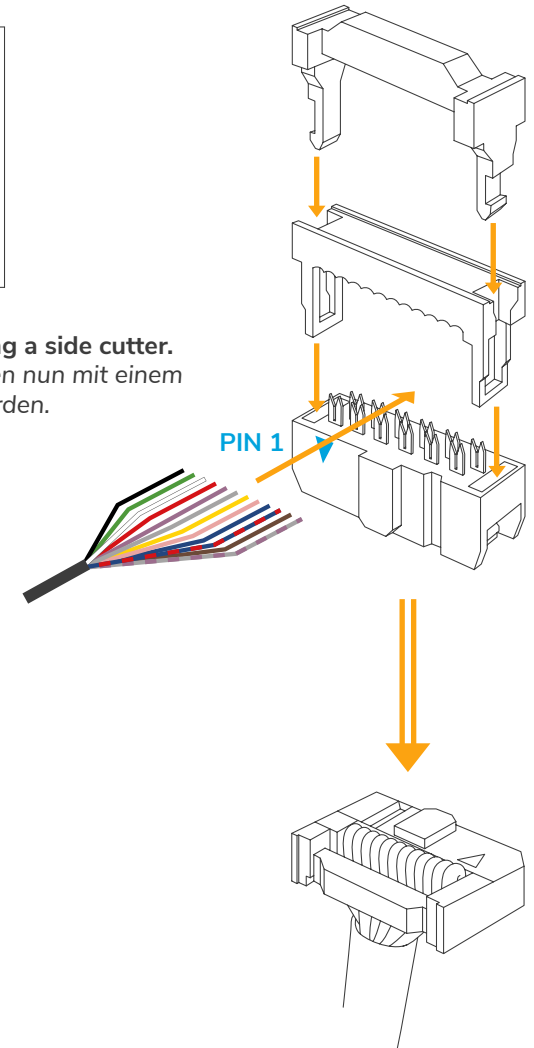
5. Gently press the wires onto the insulation displacement contacts.
Make sure that pin 1 is aligned correctly.
Adern leicht auf die Schneidkontakte der Buchse pressen.
Ausrichtung von Pin 1 beachten.



6. Crimp the connector using a proper crimping tool.
Den oberen Teil der Buchse aufdrücken.
Benutze dafür eine geeignete Krimpzange.



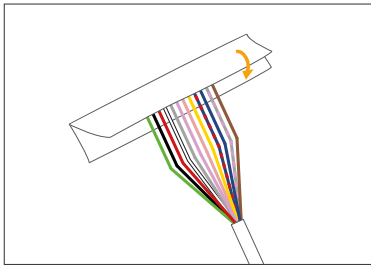
7. Trim the overlapping wires using a side cutter.
Die überstehenden Adern können nun mit einem Seitenschneider abgezwickelt werden.
8. Put on the strain relief.
Zugentlastung anbringen.



Please conduct the following steps on the other end of the cable.

Die folgenden Schritte am anderen Ende des Kabels durchführen.

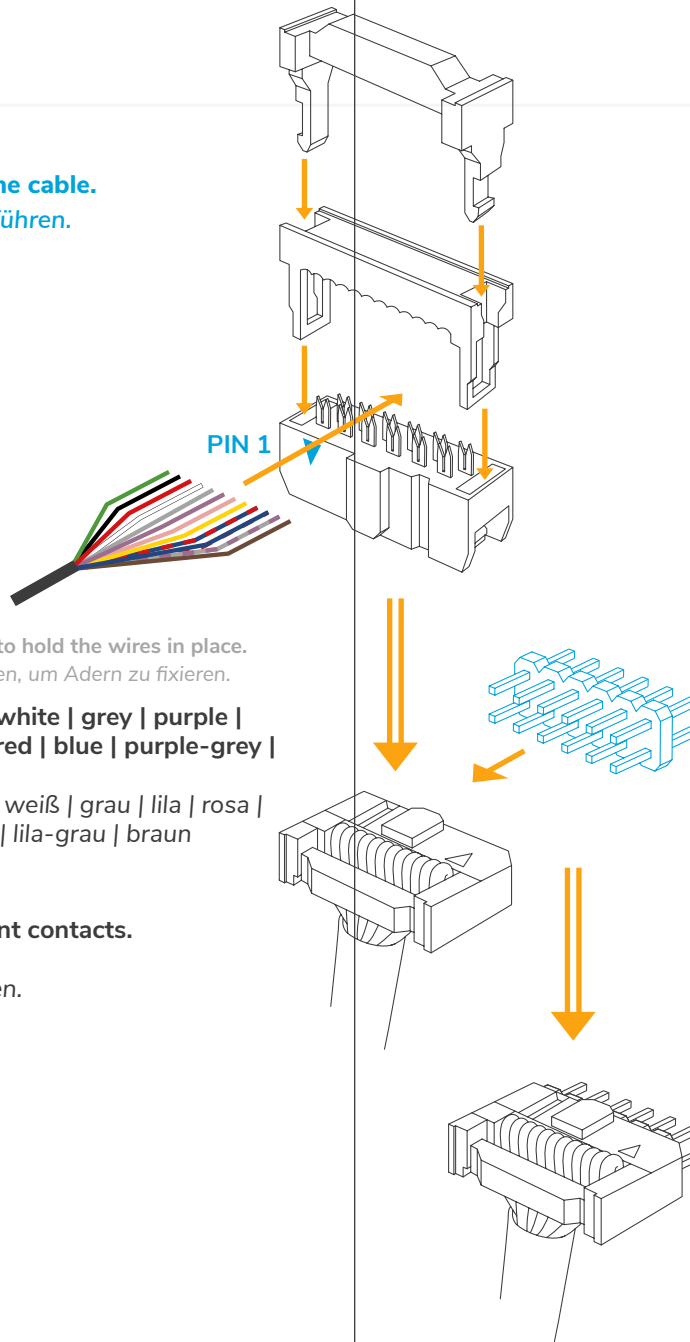
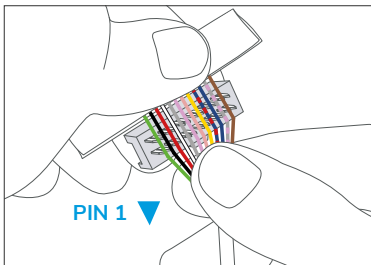
1. Strip the insulation for 4–5 cm.
Kabel 4–5 cm abmanteln und Folie entfernen.
2. Add heat-shrink tubing as desired.
Falls gewünscht, Schrumpfschlauch anbringen.
3. Unwind the pairs of wires.
Aderpaare entdrillen.
4. Sort the wires according to the following scheme:
Adern entsprechend folgender Reihenfolge sortieren:



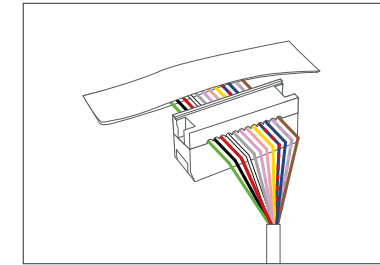
i Use a piece of tape to hold the wires in place.
Klebeband verwenden, um Adern zu fixieren.

green | black | red | white | grey | purple |
pink | yellow | blue-red | blue | purple-grey |
brown
grün | schwarz | rot | weiß | grau | lila | rosa |
gelb | blau-rot | blau | lila-grau | braun

5. Gently press the wires onto the insulation displacement contacts.
Make sure that pin 1 is aligned correctly.
Adern leicht auf die Schneidkontakte der Buchse pressen.
Ausrichtung von Pin 1 beachten.



6. Crimp the connector using a proper crimping tool.
Den oberen Teil der Buchse aufdrücken.
Benutze dafür eine geeignete Krimpzange.



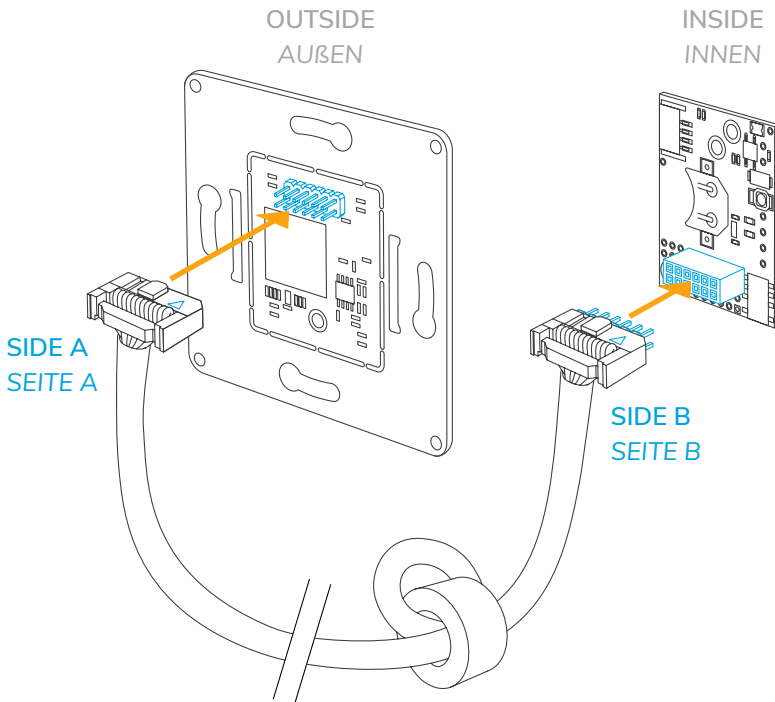
7. Trim the overlapping wires using a side cutter.
Die überstehenden Adern können nun mit einem Seitenschneider abgezwickt werden.
8. Put on the strain relief.
Zugentlastung anbringen.
9. Connect the plug to the connector as shown.
Stecker mit dem Steckverbinder wie abgebildet verbinden.

i Please see reverse side!
Bitte Rückseite beachten!

INSTALLATION

INSTALLATION

- 1. Disconnect the power supply.**
Spannungsversorgung abklemmen, falls angeschlossen.
- 2. Disconnect the smart reader's modules by compressing the plastic spacer at the bottom. Connect both modules using the extension cable. Make sure the connectors are aligned as shown below.**
Smart Reader in zwei Module trennen, dazu den Abstandshalter auf der Unterseite zusammenpressen. Beide Module mit dem Kabel verbinden. Die Steckrichtung muss der unteren Abbildung entsprechen.



tapkey
the smart way in™

Tapkey GmbH
Brucknerstraße 2/6
A-1040 Wien
📄 tapkey.com
✉ office@tapkey.com
☎ +43 720 00 36 81