

*Carado*  
**Vlow**



**The New Movement.**

# Die Basis aller Carado Camper Vans 2018



## Basisfahrzeug

- Fiat Ducato 2,0 I Multijet light, 85 kW (115 PS), Abgasnorm EURO 6
- Tagfahrlicht
- Fahrerairbag
- ESP inkl. ASR & Hillholder
- ABS
- Elektrische Fensterheber
- Zentralverriegelung Fahrerhaus mit Funkfernbedienung
- Pannen-Set Fix & Go-Kit
- Bordcomputer inkl. Außentemperaturanzeige
- Getränkehalter in der Mittelkonsole
- Scheibenbremsen, Hinter- und Vorderachs-Stabilisator, Umluftheizung, Drehzahlmesser
- Servolenkung, höhenverstellbare Scheinwerfer, Wegfahrsperrung, 3-Punkt-Sicherheitsgurt
- Stahlfelgen 15" inkl. Radzierblenden
- Tabletholder und USB-Steckdose
- Fahrer-/Beifahrersitz in Wohnraumstoff
- Fahrer-/Beifahrersitz drehbar
- Höhen- und Neigungsverstellung für Fahrersitz (für Beifahrersitz optional)



## Ausbau

- Ausstellfenster doppelt verglast mit Verdunklungsrollo und Fliegenschutz
- Panoramadachhaube über der Sitzgruppe mit Fliegenschutz und Verdunklungsrollo
- Dachhaube im Schlafbereich mit Fliegenschutz und Verdunklungsrollo
- Heckstauraum mit vier integrierten Verzurrösen

## Wohn- und Schlafkomfort

- Aufstiegshilfe für Heckdoppelbett
- Dinettenpodest mit integriertem Staufach
- Halbdinette mit integriertem Staufach
- Heckbett mit unterteiltem Lattenrost für erhöhten Liegekomfort
- Hochklappbarer Lattenrost
- Ergonomisch geformte Polster für mehr Sitzkomfort
- Doppelte Lichtleiste zur freien Seitenwahl (außer V 601)
- Großzügige Stauräume und Ablagemöglichkeiten
- Zwei geräumige Kleiderschränke (V 540 ein Kleiderschrank )
- Möbeldekor Cinnamon Ice
- Fußboden Casual Suite

## Bordtechnik

- LED-Beleuchtung integriert
- Individuell verstellbare LED-Spots
- Leistungsstarke, wartungsfreie Aufbaubatterie (95 Ah)
- Bord-Control-Panel mit Angabe aller Füllstände und der Batteriespannung

- Elektrischer Ladeautomat für Aufbau- (12V/18 A) und Fahrzeugbatterie (Erhaltungsladung)
- CEE-Außenanschluss für 230V mit Sicherungsautomat
- Steckdosen 1×12V, 4×230V

## Heizung und Gasversorgung

- Gasflaschenkasten für zwei 11-kg-Gasflaschen (V 601 2×5-kg-Gasflaschen)
- Combi-4-Gasheizung
- Gasabsperrhähne gut zugänglich und zentral angeordnet

## Küche und Wasserversorgung

- Ergonomisch angeordnete Küche mit großzügiger Arbeitsfläche
- Geräumige Schubladen mit rollengeführtem Vollauszug und Soft Close im Küchenblock
- 2-Flamm-Gaskocher mit Glasabdeckung
- Spülabdeckung als Schneidebrett verwendbar (V 540 Kocher-/Spüle-Kombination mit Glasabdeckung)
- Wassertank 100l, Abwassertank 90l
- Kompressorkühlschrank 90l (V 540 mit 65l)

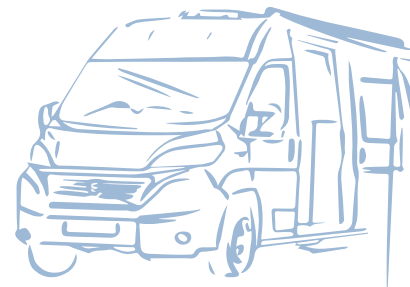
- Gewürzregal seitlich (außer V 540)
- LED-Spots

## Stoffkombination

- Explorer

## Bad

- Festwaschbecken und integrierte Dusche
- Kassetten-Toilette C200
- Versenkte LED-Spots im Badezimmer
- Dachhaube mit integriertem Insektenschutzrollo
- Ausziehbare Brausearmatur



# Modellübersicht und technische Daten

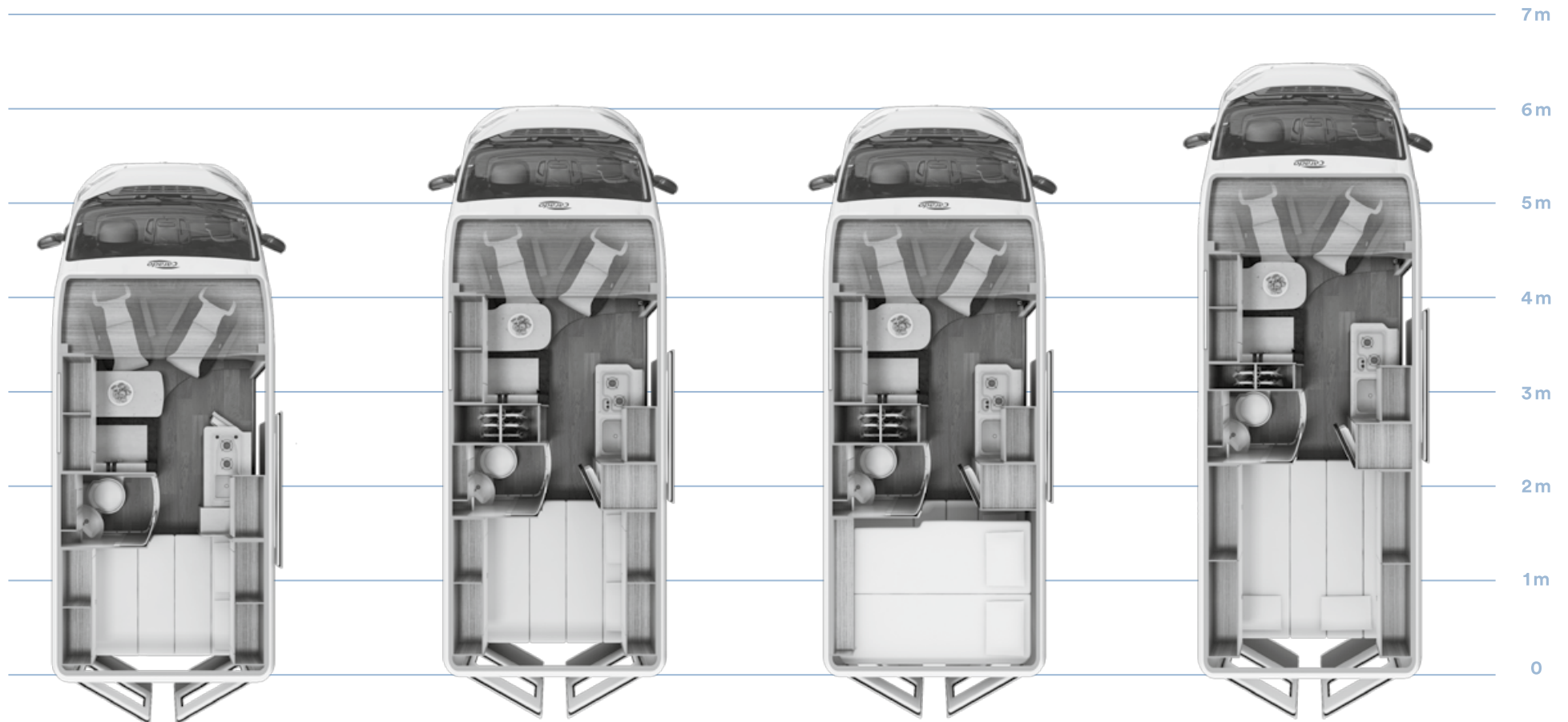
V 540

V 600

V 601

V 640

4



	V 540	V 600	V 601	V 640
<b>Verkaufspreis inkl. MwSt.</b>	<b>38.799 €</b>	<b>39.999 €</b>	<b>40.499 €</b>	<b>41.999 €</b>
Länge / Breite / Höhe (cm)	541 / 205 / 265	599 / 205 / 265	599 / 205 / 265	636 / 205 / 265
Innenhöhe (cm)	190	190	190	190
Basis-Motorisierung	2,0-l-MultiJet	2,0-l-MultiJet	2,0-l-MultiJet	2,0-l-MultiJet
Leistung kW (PS)	85 (115)	85 (115)	85 (115)	85 (115)
Masse in fahrbereitem Zustand (kg)	2.795	2.865	2.865	2.985
Zuladung (kg)	505	435	435	515
Technisch zul. Gesamtmasse (kg)	3.300	3.300	3.300	3.500
Anhänger. 12 % gebremst / ungebremst <sup>1)</sup> (kg)	2.000 / 750	2.000 / 750	2.000 / 750	2.000 / 750
Bereifung	215 / 70 R 15 C	215 / 70 R 15 C	215 / 70 R 15 C	215 / 70 R 15 C
Radstand (cm)	345	404	404	404
Schlafplätze	2 / 3 (OPT)	2 / 3 (OPT)	4 / 5 (OPT)	2 / 3 (OPT)
Liegefläche Heck	195 × 130 / 123	195 × 143	185 × 143	180 / 187 × 195
Stockbett (cm) (L × B)	-	-	oben 174 × 140	-
Liegefläche Mitte (cm) (L × B)	180 × 80 (OPT)	180 × 80 (OPT)	180 × 80 (OPT)	180 × 80 (OPT)
Kühlschrank (l)	65	90	90	90
Wassertank / Abwassertank <sup>2)</sup> (l)	100 / 90	100 / 90	100 / 90	100 / 90
Batterie / Ladegerät (Ah / A)	95 / 18	95 / 18	95 / 18	95 / 18
Steckdosen 230 V	4	4	4	4
Steckdosen 12 V	1	1	1	1
Heizung	Combi 4	Combi 4	Combi 4	Combi 4
Drehbarer Fahrersitz & Beifahrersitz	✓	✓	✓	✓
Stauraum unter dem Heckbett (H / B / T) (cm)	72 / 71 / 124	72 / 71 / 145	60 / 58 / 145	72 / 71 / 185

# Pakete im Überblick

6



## Basic-Paket <sup>3)</sup>

Einlegeboden in der Dusche	99 €
Captain Chair inkl. 2 Armlehnen	434 €
Arbeitsplattenver- längerung Küche	99 €
Fenster im Bad	199 €
Fahrerhausverdunkelung mit Faltrillos	590 €
Kleiderstange in der Nasszelle	15 €
Breite Einstiegsstufe	295 €
Fliegengittertür	399 €
Tischplattenverlängerung an der Sitzgruppe	99 €

---

Summe Einzelpreise	2.229 €
Ersparnis	830 €

Paketpreis

**1.399 €**



## Der Vlow steckt voller Überraschungen.

Jede Menge speziell für den Vlow entwickelte Lösungen machen den Camper Van zu einem rundum gelungenen und verlässlichen Begleiter. Wer den Vlow hat, hat das Original.



Entdecken Sie das gesamte  
Carado-Originalzubehör 2018 auf  
[www.carado-original-zubehoer.com](http://www.carado-original-zubehoer.com)

### Chassis-Paket

Klimaanlage Fahrerhaus manuell	1.499 €
Beifahrerairbag	399 €
Außenspiegel elektrisch und beheizt	226 €
Tempomat	369 €
Radiovorbereitung mit Lautsprechern und Dachantenne (DAB)	299 €
Beifahrersitz höhenverstellbar	129 €
120-l-Dieseltank	99 €

---

<b>Summe Einzelpreise</b>	<b>3.020 €</b>
<b>Ersparnis</b>	<b>771 €</b>

Paketpreis

**2.249 €**

### Chassis-Komfort-Paket

Lenkrad & Schaltknäuf in Lederausführung	295 €
Instrumententafel mit Chromringen	99 €
Armaturentafel mit Applikationen (Techno-Trim)	159 €
LED-Tagfahrlichtstreifen	429 €
Scheinwerfer mit schwarzem Rahmen	79 €
Kühlergrill schwarz glänzend	149 €

---


<b>Summe Einzelpreise</b>	<b>1.210 €</b>
<b>Ersparnis</b>	<b>261 €</b>

Paketpreis

**949 €**



# Sonderausstattung





Code	Sonderausstattungen Camper Vans	Preis ***	Mehrgew.	V 540	V 600	V 601	V 640
	 Fahrgestell						
	FIAT 2,3l Multijet – 96 kW (130 PS) – EURO 6	1.000 €	15	•	•	•	•
	FIAT 2,3l Multijet – 109 kW (150 PS) – EURO 6	2.740 €	15	•	•	•	•
	FIAT 2,3l Multijet – 130 kW (177 PS) – EURO 6	5.000 €	15	•	•	•	•
40270	Auflastung von 3,3 t auf 3,5 t FIAT-Light-Chassis	600 €	–	•	•	•	✓
40271	Auflastung von 3,3 t Light auf 3,5 t Maxi-Chassis (nicht bei 115 PS; immer inkl. 16"-Stahlfelgen)	960 €	40	–	•	•	–
40272	Auflastung von 3,5 t Light auf 3,5 t Maxi-Chassis (nicht bei 115 PS; immer inkl. 16"-Stahlfelgen)	360 €	40	–	–	–	•
20268	FIAT Weiß	–	–	✓	✓	✓	✓
20079	Aluminio Grau metallic	590 €	–	•	•	•	•
20084	Fer Grau metallic	590 €	–	•	•	•	•
20279	Stoßfänger lackiert weiß (für FIAT Weiß 549) für Light-Chassis	350 €	1	•	•	•	•
20080	Stoßfänger Front lackiert Aluminio Grau metallic (bei Farbe 20079 anwählen, wenn gewünscht) für Light-Chassis	350 €	1	•	•	•	•
20308	Stoßfänger Fer Grau metallic (bei Farbe 20084 anwählen, wenn gewünscht) für Light-Chassis	350 €	1	•	•	•	•
20254	16"-Alufelgen für 3,5 t Light-Chassis (nur in Verbindung mit Auflastung)	536 €	-2	•	•	•	•
20280	16"-Alufelgen für 3,5 t Maxi-Chassis	357 €	-2	–	•	•	•
20281	16"-Stahlfelgen für Light-Chassis mit 3,5 t (nur in Verbindung mit Auflastung) inkl. Radkappenblenden	200 €	2	•	•	•	•
20107	Traction+ mit Hill Descent Control	99 €	1	•	•	•	•
20086	Comfort-Matic-Getriebe (nicht bei 115 PS)	2.023 €	17	•	•	•	•
20260	Nebelscheinwerfer	155 €	2	•	•	•	•
20265	Parksensoren hinten	350 €	1	•	•	•	•
20352	Verstärkte Lichtmaschine (200 Ah)	179 €	3	•	•	•	•
20264	Reifenluftdrucksensoren	155 €	1	•	•	•	•
20030	Klimaautomatik-Aufpreis auf Chassis-Paket	399 €	18	•	•	•	•

\*\*\* Verkaufspreis inkl. MwSt.

- ✓ Serienausstattung
- Sonderausstattung
- Obligatorisch
- Nicht möglich

Alle Fußnoten finden Sie auf Seite 10.



Code	Sonderausstattungen Camper Vans	Preis***	Mehrgew.	V 540	V 600	V 601	V 640
 Ausbau außen							
40128	Abwassertank isoliert und beheizt	535 €	2	•	•	•	•
 Ausbau innen/Wohnraum							
40029	Gästebett quer im Wohnbereich	299 €	5	•	•	•	•
	Wohnwelt Arctica	199 €	–	•	•	•	•
 Bordtechnik							
40015	Zweite Aufbaubatterie 95 Ah	295 €	27	•	•	•	•
40266	Vorbereitung Solarmodule	150 €	–	•	•	•	•
40292	Digitales Bedienpanel Heizung	79 €	–	•	•	•	•
40267	Duo Control CS-Gasregler mit Sicherheitsventil, Crashsensor, Umschaltautomatik und Eis-Ex	350 €	–	•	•	•	•
40268	TV-Vorverkabelung	150 €	1	•	•	•	•
40054	Kabelvorbereitung für Rückfahrkamera	195 €	1	•	•	•	•
 Pakete							
80138	Chassis-Paket bestehend aus: Klimaanlage Fahrerhaus manuell, Beifahrerairbag, Außenspiegel elektrisch und beheizt, Tempomat, Radiovorbereitung mit Lautsprechern und Dachantenne (DAB), Beifahrersitz höhenverstellbar, 120-l-Dieseltank	2.249 €	58	•	•	•	•
80139	Chassis-Komfort-Paket bestehend aus: Lenkrad & Schaltknäufel in Lederausführung, Instrumententafel mit Chromringen, Armaturentafel mit Applikationen (Techno-Trim), LED-Tagfahrlichtstreifen, Scheinwerfer mit schwarzem Rahmen, Kühlergrill schwarz glänzend	949 €	–	•	•	•	•
80137	Basic-Paket bestehend aus: <sup>3</sup> Einlegeboden in der Dusche, Captain Chair inkl. zwei Armlehnen, Arbeitsplattenverlängerung Küche, Fenster im Bad, Fahrerhausverdunkelung, Kleiderstange in der Nasszelle, Einstiegsstufe, Fliegengittertür, Tischplattenverlängerung an der Sitzgruppe	1.399 €	44	•	•	•	•
Sonstiges							
	Zulassungsdokumente	165 €	–	■	■	■	■

# Infos

## Allgemeine Hinweise

Die Masse in fahrbereitem Zustand nach VO (EU) 1230 / 2012 beinhaltet das Leergewicht des Fahrzeugs (Eigengewicht des Fahrzeugs inklusive Fahrer (75 kg) und Kraftstofftank zu 90 % gefüllt) und folgende Grundausstattung:

Wassertank mit reduziertem Volumen (20 kg), eine zu 100 % gefüllte Alugasflasche (15 kg) und eine Kabeltrommel (4 kg).

Die technisch zulässige Gesamtmasse sowie die zulässigen Achslasten dürfen durch die persönliche Ausrüstung, mitfahrende Personen und eine evtl. Sonderausstattung nicht überschritten werden. Der Einbau von Sonderausstattungen erhöht das Eigengewicht des Fahrzeugs um die angegebenen Gewichtswerte, verringert die Zuladung und ggf. auch die zulässige Personenzahl.

Wenn Sie Ihr Fahrzeug mit Zusatzausstattung bestellen und/oder mit mehreren Personen auf Reisen gehen, sollten Sie prüfen, ob eine Auflastung des Fahrzeugs sinnvoll ist.

Die Angaben über Lieferumfang, Aussehen, Leistung, Maße und Gewichte der Fahrzeuge entsprechen den zum Zeitpunkt der Drucklegung vorhandenen Kenntnissen und den europäischen Homologationsbestimmungen. Bis zum Fahrzeugkauf bzw. bis zur Lieferung können diese sich ändern. Alle Gewichtsangaben sind ungefähre Werte. Abweichungen im Rahmen der Werkstoleranzen (+/- 5 % max.) sind möglich und zulässig.

Preisliste Carado Camper Van Stand 03/2017, gültig ab 01.08.2017.

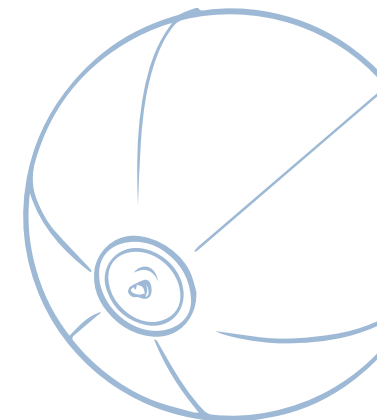
Sämtliche Preise sind unverbindlich empfohlene Preise inkl. gesetzl. MwSt. ab Werk. Mit Erscheinen dieser Preisliste verlieren alle bisherigen Preislisten ihre Gültigkeit. Europaweit können sich unterschiedliche Europepreise ergeben. Dies hat seine Ursache in unterschiedlichen länderspezifischen Serienausstattungen und verschiedenen Mehrwertsteuer- bzw. Luxussteuersätzen.

Das Copyright liegt bei der Carado GmbH. Bei der Angabe von Preisen und technischen Daten bleiben eventuelle Druckfehler und Irrtümer vorbehalten.

## Fußnoten

Preise für Sondereinbauten gelten nur bei Serienneufertigung. Die Angaben für Maße und Gewichte sind ungefähre Werte. Das Eigengewicht entspricht der Serienausführung ohne Sonderausstattung. Eine nachträgliche Auflastung ist nicht möglich, da eine Änderung des Chassis notwendig ist.

- 1) Ab Motorisierung 130 PS – 2.500 / 750 kg, bei Maxi-Chassis – 3.000 / 750 kg.
- 2) Fassungsvermögen des Frischwassertanks im Sinne VO (EU) 1230 / 2012 unter Berücksichtigung der Fahrbegrenzung (Ventil am Frischwassertank): 20 Liter (Fahrbefüllung).
- 3) Wenn das Basic-Paket (Code 80067) nicht gewünscht ist, sind der Captain Chair und die Kleiderstange in der Nasszelle Pflichtoption.



*Carado*  
**VIOW**

## Kontakt

**Carado GmbH**  
**Bahnhof 11**  
**D-88299 Leutkirch im Allgäu**

**Telefon: +49 7561 9097-300**  
**Fax: +49 7561 9097-400**

**[info@carado.de](mailto:info@carado.de)**  
**[www.carado.de](http://www.carado.de)**

Ein Unternehmen der  
Erwin Hymer Group

