

*Carado*  
**Vlow**



**The New Movement.**

# La base di tutti i Van Carado 2018



## Veicolo di base

- Fiat Ducato 2,0-I-Multijet light, 85 kW (115 CV), classe di emissione EURO 6
- Luci di diurne
- Airbag conducente
- ESP incl. ASR & Hillholder
- ABS
- Tergicristalli elettrico
- Chiusura centralizzata cabina di guida con telecomando
- Kit di riparazione Fix & Go
- Computer di bordo incl. indicatore della temperatura esterna
- Porta bevande nella consolle centrale
- Freni a disco, stabilizzatore asse anteriore e posteriore, riscaldamento, contagiri
- Servosterzo, fari regolabili in altezza, immobilizzatore, sistema cinture di sicurezza a 3 punti
- Cerchi in acciaio da 15" incl. copricerchi
- Porta tablet e prese USB
- Sedili guidatore e passeggero nella stessa stoffa della zona giorno
- Sedili guidatore e passeggero girevoli
- Sedile guidatore regolabile in altezza e inclinazione (per il sedile passeggero è optional)



## Cellula

- Finestra a compasso con doppio vetro, oscurante a rullo e zanzariera
- Oblò panoramico sopra la dinette con zanzariera e oscurante a rullo
- Oblò sopra la zona notte con zanzariera e oscurante a rullo
- Spazio di stivaggio posteriore con quattro occhielli di ancoraggio integrati

## Zona giorno e zona notte

- Supporto alla salita per il letto matrimoniale posteriore
- Pedana dinette con spazio di stivaggio integrato
- Letto posteriore con rete a doghe in legno per un maggiore comfort
- Rete a doghe in legno pieghevole
- Rivestimenti ergonomici per un maggiore comfort
- Doppia banda di luci (tranne nel V 601)
- Spaziosi vani di stivaggio e possibilità di deposito
- Due armadi spaziosi (nel V 540 c'è solo un armadio)
- Mobilio Cinnamon Ice
- Pavimento Casual Suite

## Tecnologia di bordo

- Illuminazione a LED integrata
- Punti luce a LED regolabili singolarmente
- Batteria cellula ad alte prestazioni che non richiede manutenzione (95 Ah)
- Pannello di controllo di bordo con indicazione di tutti i livelli e del funzionamento della batteria

- Caricabatteria elettrico per batteria cellula (12V/18A) e batteria veicolo
- Presa esterna CEE per 230V con interruttore automatico
- Prese elettriche 1 x 12V, 4 x 230V

## Riscaldamento / Gas

- Vano bombole del gas per due bombole da 11-kg (nel V 601 2 x 5-kg)
- Riscaldamento a gas Combi-4
- Rubinetti per il gas centrali e facilmente accessibili

## Cucina e impianto idrico

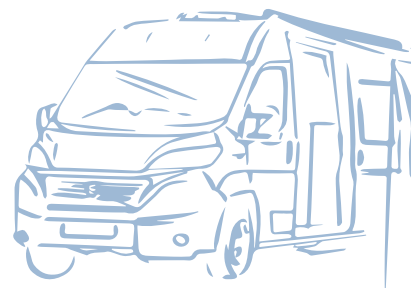
- Cucina ergonomica e spaziosa con ampio piano di lavoro
- Cassetti spaziosi con Soft-Close in cucina
- Fornello a 2 fuochi con coperchio di vetro
- Coperchio lavello utilizzabile come tagliere (V 540 combinazione fornello/lavello con coperchio in vetro)
- Serbatoio acque chiare 100 l, serbatoio acque grigie 90 l
- Frigorifero a compressore 90 l (nel V 540 è 65 l)
- Vano porta spezie laterale (tranne per il V 540)
- Punti luce a LED

## Tappezzeria

- Explorer
- Artica (Opt.)

## Bagno

- Lavandino fisso e doccia integrata
- WC a cassetta C 200
- Faretto a LED in bagno
- Oblò con zanzariera integrata
- Rubinetteria doccia con flessibile



## Panoramica dei modelli e dati tecnici

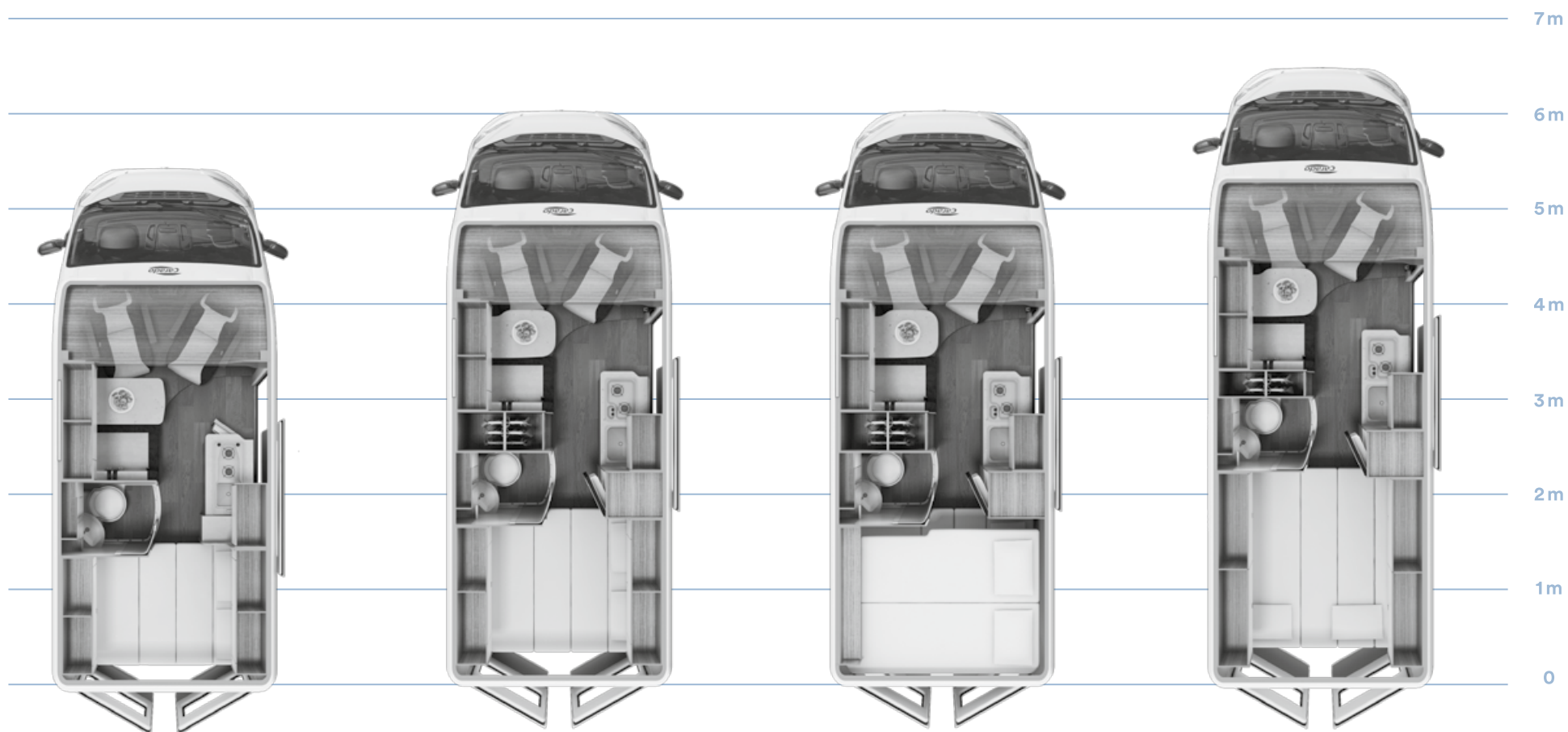
**V 540**

**V 600**

**V 601**

**V 640**

4



	V 540	V 600	V 601	V 640
<b>Prezzi di vendita incl. IVA.</b>	<b>41.440 €</b>	<b>42.720 €</b>	<b>43.250 €</b>	<b>44.850 €</b>
Lunghezza / Larghezza / Altezza (cm)	541 / 205 / 265	599 / 205 / 265	599 / 205 / 265	636 / 205 / 265
Altezza interna (cm)	190	190	190	190
Motorizzazione di base	2,0-l-Multijet	2,0-l-Multijet	2,0-l-Multijet	2,0-l-Multijet
Potenza kW (CV)	85 (115)	85 (115)	85 (115)	85 (115)
Massa in ordine di marcia (kg)	2.795	2.865	2.865	2.985
Carico utile (kg)	505	435	435	515
Massa complessiva tecn. ammessa (kg)	3.300	3.300	3.300	3.500
Peso rimorc. 12% frenato / non frenato <sup>1)</sup> (kg)	2.000 / 750	2.000 / 750	2.000 / 750	2.000 / 750
Pneumatici	215 / 70 R 15 C	215 / 70 R 15 C	215 / 70 R 15 C	215 / 70 R 15 C
Passo (cm)	345	404	404	404
Posti letto	2 / 3 (OPT)	2 / 3 (OPT)	4 / 5 (OPT)	2 / 3 (OPT)
Misure letto posteriore (cm)	195 x 130 / 123	195 x 143	185 x 143	180 / 187 x 195
Misure letto a castello	-	-	174 x 140	-
Misure letto centrale (cm)	180 x 80 (OPT)	180 x 80 (OPT)	180 x 80 (OPT)	180 x 80 (OPT)
Frigorifero (l)	65	90	90	90
Serb. acque chiare / serb. acque grigie <sup>2)</sup> (l)	100 / 90	100 / 90	100 / 90	100 / 90
Batteria / Caricatore (Ah / A)	95 / 18	95 / 18	95 / 18	95 / 18
Prese elettriche 230 V	4	4	4	4
Prese elettriche 12 V	1	1	1	1
Riscaldamento	Combi 4	Combi 4	Combi 4	Combi 4
Sedili guidatore e passeggero girevoli	✓	✓	✓	✓
Stivaggio sotto il letto post. (A / L / P) (cm)	72 / 71 / 124	72 / 71 / 145	60 / 58 / 145	72 / 71 / 185

## Panoramica dei pacchetti



### Pacchetto base <sup>3)</sup>

Pedana doccia	101 €
Sedili Captain Chair incl. 2 braccioli	445 €
Estensione del piano di lavoro in cucina	101 €
Finestra in bagno	204 €
Oscuranti a rullo plissettati cabina di guida	605 €
Barra appendiabiti in bagno	15 €
Gradino d'ingresso	302 €
Zanzariera porta	409 €
Ampliamento del tavolo della dinette	101 €

---

<b>Somma dei singoli elementi</b>	<b>2.283 €</b>
<b>Risparmio</b>	<b>863 €</b>

Prezzo del  
pacchetto

**1.420 €**



### Pacchetto Chassis

Climatizzatore cabina manuale	1.537 €
Airbag passeggero	409 €
Specchietti esterni elettrici e riscaldati	232 €
Cruise control	378 €
Predisposizione radio con altoparlante e antenna (DAB)	307 €
Sedile passeggero regolabile in altezza	132 €
Serbatoio diesel 120-l	101 €

---

**Somma dei singoli elementi** 3.096 €  
**Risparmio** 816 €

Prezzo del pacchetto

**2.280 €**

### Pacchetto Chassis Comfort

Volante e pomello del cambio in pelle	302 €
Ghiere degli strumenti cromate	101 €
Cruscotto con applicazioni (Techno-Trim)	163 €
Luci diurne a LED	440 €
Fari con cornice nera	81 €
Griglia di raffreddamento nero lucida	153 €

---

**Somma dei singoli elementi** 1.240 €  
**Risparmio** 280 €

Prezzo del pacchetto

**960 €**

## Il Vlow è pieno di sorprese.

Molte soluzioni sviluppate appositamente per il Vlow, lo rendono un Van di successo e affidabile. Chi ha il Vlow, ha l'originale.



Scoprite gli Accessori Originali Carado 2018 nel sito [www.carado.de/it](http://www.carado.de/it)



# Dotazioni optional

Codice Dotazioni optional Van

Prezzo\*\*\* Peso suppl. V 540 V 600 V 601 V 640



## Telaio

	FIAT 2,3l Multijet – 96 kW (130 CV) – EURO 6	1.100 €	15	•	•	•	•
	FIAT 2,3l Multijet – 109 kW (150 CV) – EURO 6	2.780 €	15	•	•	•	•
	FIAT 2,3l Multijet – 130 kW (177 CV) – EURO 6	5.070 €	15	•	•	•	•
40270	Aumento di peso da 3,3 t a 3,5 t FIAT-Light-Chassis	610 €	–	•	•	•	✓
40271	Aumento di peso da 3,3 t Light a 3,5 t Maxi-Chassis (non con 115 CV; incl. sempre i cerchi in acciaio da 16")	970 €	40	–	•	•	–
40272	Aumento di peso da 3,5 t Light a 3,5 t Maxi-Chassis (non con 115 CV; incl. sempre i cerchi in acciaio da 16")	360 €	40	–	–	–	•
20268	FIAT bianco	–	–	✓	✓	✓	✓
20079	Grigio alluminio metallizzato	600 €	–	•	•	•	•
20084	Grigio grafite metallizzato	600 €	–	•	•	•	•
20279	Paraurti verniciato bianco (per FIAT Bianco 549) per Chassis Light	350 €	1	•	•	•	•
20080	Paraurti verniciato grigio alluminio metallizzato (da scegliere, se si desidera, con il colore 20079 ) per Chassis Light	350 €	1	•	•	•	•
20308	Paraurti verniciato grigio grafite metallizzato (da scegliere, se si desidera, con il colore 20084) per Chassis Light	350 €	1	•	•	•	•
20254	Cerchi in lega da 16" per 3,5 t Chassis Light (solo in combinazione con l'aumento di peso)	540 €	-2	•	•	•	•
20280	Cerchi in lega da 16" per 3,5 t Chassis Maxi	360 €	-2	–	•	•	•
20281	Cerchi in acciaio da 16" per Chassis Light con 3,5 t (solo in combinazione con l'aumento di peso) incl. copricerchi	200 €	2	•	•	•	•
20107	ESP con Traction+	100 €	1	•	•	•	•
20086	Cambio automatico Comfort-Matic (non con 115 CV)	2.050 €	17	•	•	•	•
20260	Fari fendinebbia	160 €	2	•	•	•	•
20265	Sensori di parcheggio posteriori	350 €	1	•	•	•	•
20352	Alternatore (200 Ah)	180 €	3	•	•	•	•
20264	Sensore di pressione pneumatici	160 €	1	•	•	•	•
20030	Supplemento sul pacchetto chassis per il climatizzatore automatico	400 €	18	•	•	•	•

\*\*\* Prezzi di vendita incl. IVA.

✓ Dotazione di serie





• Optional

■ Obbligatorio

– Non possibile

Le note si trovano a pagina 10.



	<b>Struttura esterna</b>							
40128	Serbatoio isolato e riscaldato	570 €	2	•	•	•	•	
	<b>Struttura interna / zona giorno</b>							
40029	Letto aggiuntivo trasversale nella zona giorno	320 €	5	•	•	•	•	
	Tappezzeria Artica	210 €	–	•	•	•	•	
	<b>Tecnologia di bordo</b>							
40015	Seconda batteria 95 Ah	320 €	27	•	•	•	•	
40266	Predisposizione pannello solare	160 €	–	•	•	•	•	
40292	Pannello di controllo digitale per il riscaldamento	80 €	–	•	•	•	•	
40267	Duo Control CS-regolatore del gas con valvola di sicurezza, sensore di controllo, scambiatore automatico e anti-gelo	380 €	–	•	•	•	•	
40268	Predisposizione TV	160 €	1	•	•	•	•	
40054	Predisposizione cavi per la retrocamera	210 €	1	•	•	•	•	
	<b>Pacchetti</b>							
80138	Pacchetto Chassis composto da: climatizzatore automatico cabina di guida, airbag passeggero, specchietti esterni elettrici e riscaldati, cruise control, predisposizione radio con altoparlante e antenna (DAB), sedile passeggero regolabile in altezza, serbatoio diesel 120-l	2.280 €	58	•	•	•	•	
80139	Pacchetto Chassis Comfort composto da: volante e pomello del cambio in pelle, ghiera degli strumenti cromate, cruscotto con applicazioni (Techno-Trim), luci diurne a LED, fari con cornice nera, griglia di raffreddamento nero lucida	960 €	–	•	•	•	•	
80137	Pacchetto Base composto da: <sup>3</sup> pedana doccia, sedili Captain Chair inc. due braccioli, estensione del piano di lavoro in cucina, finestra in bagno, oscuranti cabina guida, barra appendiabiti in bagno, gradino d'ingresso, porta con zanzariera, estensione del tavolo della dinette	1.420 €	44	•	•	•	•	
	<b>Altro</b>							
	Documenti per immatricolazione	200 €	–	■	■	■	■	

# Informazioni

## Indicazioni generali

La massa in ordine di marcia comprende, conformemente alla direttiva (EU) 1230 / 2012, il peso a vuoto del veicolo (peso proprio del veicolo incluso conducente (75 kg) e serbatoio carburante riempito al 90 %) e le seguenti dotazioni:

serbatoio d'acqua con volume ridotto (20 kg), una bombola a gas da 15 kg piena al 100% e un tamburo per cavi (4 kg).

La massa complessiva tecnicamente ammissibile e i carichi ammissibili per asse non possono essere superati. L'aumento di optional aumenta il peso proprio del veicolo, riduce il carico utile e il numero delle persone tecnicamente ammesse può essere ridotto.

Se doveste ordinare il vostro veicolo con dotazioni aggiuntive o doveste viaggiare con un numero di persone maggiore, doveste verificare se fosse utile un aumento di peso del veicolo.

Le indicazioni relative a capacità, aspetto, prestazioni, misure e pesi dei veicoli si riferiscono ai dati disponibili al momento della messa in stampa e ai criteri di omologazione europei. Esiste la possibilità che tali dati subiscano modifiche fino alla vendita del veicolo o alla sua consegna. Sono possibili e ammesse deviazioni entro il limite delle tolleranze di produzione (+ / - 5 % max.)

Prezzi van Carado, validi dal 01.08.2017.

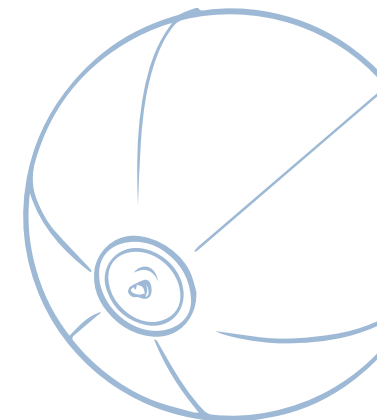
Tutti i prezzi sono prezzi di vendita suggeriti, compresi di IVA, franco fabbrica. Con questo listino prezzi, tutti i listini prezzi precedenti perdono la loro validità. In tutta Europa possono esserci diversi prezzi. Questo ha a che fare con il fatto che possono esserci diverse dotazioni di serie e l'IVA cambia a seconda del Paese.

Copyright di Carado GmbH. Si declina qualsiasi responsabilità in caso di errori di stampa o di altro genere nell'indicazione dei prezzi e dei dati tecnici.

## Note

I prezzi per le costruzioni speciali valgono soltanto per la nuova serie di produzione. Le indicazioni dei pesi e delle dimensioni sono approssimative. Il peso corrisponde alla versione standard senza optional. Un aumento di peso post-produzione non è possibile perché implicherebbe il cambiamento dello chassis.

- 1) A partire da 130 CV – 2.500 / 750 kg, per Chassis-Maxi – 3.000 / 750 kg
- 2) Secondo la direttiva europea (EU) 1230 / 2012, riempimento del serbatoio delle acque chiare durante la guida fino a 20 l.
- 3) Se non si ordina il pacchetto base (Code 80067), i sedili Captain Chair e la barra appendiabiti in bagno diventano opzioni obbligatorie.



*Carado*  
**VIOW**

## Contatti

**Carado GmbH**  
**Bahnhof 11**  
**D-88299 Leutkirch im Allgäu**

**Telefono: +49 7561 9097-300**  
**Fax: +49 7561 9097-400**

**[info@carado.de](mailto:info@carado.de)**  
**[www.carado.de/it](http://www.carado.de/it)**  
**[facebook.com/Caradoitalia](https://facebook.com/Caradoitalia)**

Un'azienda  
dell'Erwin Hymer Group

