

TravelEssence

NIEUW-ZEELAND • AUSTRALIË



22 dagen door Australië

3 weekse Aboriginal Cultuur  
Natuurreis



## **Onze lokale kennis maakt het verschil...**

TravelEssence is specialist op het gebied van reizen naar Australië en Nieuw-Zeeland. We kennen beide landen als geen ander, want we hebben er gewoond, gewerkt en intensief gereisd.

TravelEssence is de enige Nieuw-Zeeland en Australië reisspecialist die gefocust is op kleinschalige, unieke accommodaties en activiteiten, ver weg van het massatoerisme. Met 99% van onze accommodaties staan wij in direct contact en kennen wij uit eerste hand. Hierdoor kunnen wij er persoonlijk voor zorgen dat aan al uw specifieke wensen zal worden voldaan, voor en tijdens uw reis. De focus van onze reizen ligt op het beleven van de lokale cultuur en het genieten van het natuurschoon op een relaxte manier. We zijn ons ervan bewust dat kleine details vaak tot grote verschillen leiden, die uw reis aantrekkelijker maken.

**Bezoek onze website voor meer informatie over onze expertise, reisaanbod, visie en ons team.**

[travelessence.nl](https://travelessence.nl)



# Uw reis op de kaart



# Vluchten

## Domestic Flight Australia, Per person

maandag 16 september  
2024



Vertrek maandag 16 september 2024  
Van Darwin Airport (DRW)  
Tijd 10:00

Aankomst maandag 16 september 2024  
Naar Cairns Airport (CNS)  
Tijd 17:00

Online booked flight



# Uw reis van dag tot dag

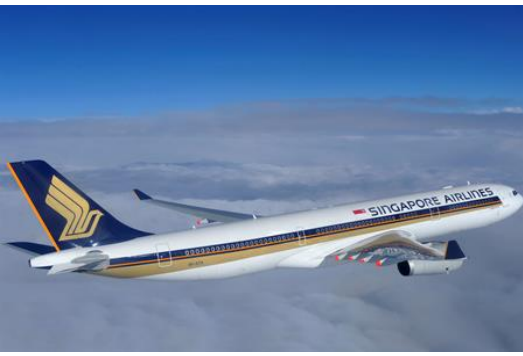
22 dagen door Australië

TravelEssence

NIEUW-ZEELAND • AUSTRALIË







## Heenvlucht

Vertrek Amsterdam - Schiphol Airport (AMS)

Aankomst Darwin Airport (DRW)

U vliegt naar Australië met Singapore Airlines in Economy Class. De klasse waarin u vliegt, kunt u desgewenst upgraden naar Premium Economy of Business Class.

Gedurende de reis zit u in een ergonomisch ontworpen stoel met verstelbare hoofdsteun, met maximale ondersteuning voor hoofd en nek. Tevens heeft u voldoende beenruimte om tijdens uw reis echt te ontspannen. Met het onboard entertainment systeem op uw persoonlijke touchscreen hoeft u zich niet te vervelen.



## Darwin

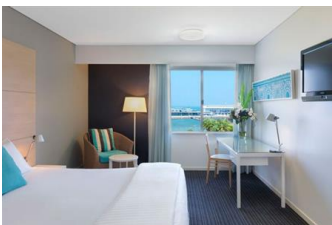
Darwin, aan de tropische kust van de Top End, kent een rijke culturele én culinaire verscheidenheid. De stad is vernoemd naar de natuuronderzoeker Charles Darwin en werd in de vorige eeuw twee keer verwoest. In 1942 werd Darwin gebombardeerd door Japanse gevechtsvliegtuigen en in 1974 liet orkaan Tracy de stad verwoest achter. Nu is Darwin een moderne universiteitsstad. Darwin wordt ook wel gezien als de toegangspoort tot de nationale parken Litchfield en Kakadu, waar u de echte Outback beleeft.



## Darwin hotel Darwin



Dit hotel ligt aan de levendige boulevard van Darwin en dicht bij het zakendistrict. Rondom het hotel vindt u niet alleen diverse winkels en restaurants, maar u heeft ook de keuze uit verschillende watersport- en buitenactiviteiten. In het hotel zelf kunt u een duik in het zwembad nemen, ontspannen in de jacuzzi of sporten in het fitnesscentrum.



De kamer is voorzien van een tweepersoonsbed of twee eenpersoonsbedden en een badkamer. Vanuit uw kamer kijkt u uit over het water.





## Huurauto

Type	Intermediate SUV (IFAR)	Verzekeringspakket	Premium
Ophalen	Darwin City, Dag 4	Eigen risico	\$0
Terugbrengen	Darwin Airport (DRW), Dag 14	Kilometer beperking	Onbeperkt
Dagen	10 dagen	Versnelling	Automaat

Uw intermediale SUV huurauto staat voor u klaar. U haalt uw huurauto op en brengt deze later weer terug.



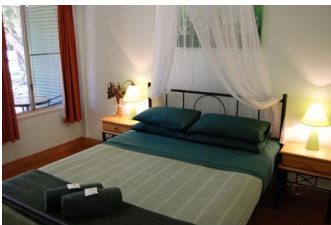


## Mary River Wetlands

De Mary River Wetlands zijn de thuisbasis voor enorme zoutwaterkrokodillen, een overvloed aan vogels en flinke barramundi (Aziatische zeebaars). Het is een must-see park voor elke natuurliefhebber. Ervaar de Mary River Wetlands vanaf het water met een airboat. Op deze manier heeft u de kans om het, met overvloed aan inheemse vogels en zoutwaterkrokodillen, paperbark moeras te ontdekken of wat dacht u van de waterbuffels, monitors hagedissen (goannas) en wallaby's. Andere plekken om te bezoeken zijn het Brian Creek Monsoon Forest en North Rockhole. In het droogseizoen is het mogelijk om onverharde wegen in een standaard passagiersvoertuig te verkennen; in het regenseizoen wordt echter een 4WD aanbevolen. Sportvissers komen van overal ter wereld om de beroemde barramundi te vangen. Een grote barramundi vangen is niet eenvoudig, maar een lijn uitwerpen op Shady Camp, Corroboree Billabong of in de rivier de Adelaide biedt de beste gelegenheid om het toch te proberen. De Couzens Lookout heeft een prachtig uitzicht, vooral bij zonsondergang. Voor de avonturier is de wandeling van zes kilometer in Point Stuart Coastal Reserve naar Stuart's Memorial Cairn zeker de moeite waard. Maar wees crocwise, want er is (echt!) een grote populatie zoutwaterkrokodillen in het park, vooral in Shady Camp.



## Mary River Wetlands Lodge Point Stuart



Deze lodge bevindt zich in het hart van de Mary River Wetlands. U maakt gebruik van een speciale TravelEssence package deal. Hierbij verblijft u in een kamer met airconditioning en eigen badkamer, maakt u gebruik van het gedeelde zwembad en wasfaciliteiten. Op het terrein is een restaurant, maar ook een barbecue waar u zelf uw maaltijd kunt bereiden. In uw kamer heeft u een koelkast. Bij de lodge en in de omgeving zijn geen winkels aanwezig. Tijdens uw verblijf gaat u met een gids op safari langs de mooiste plekken in dit gebied. U wordt ook meegenomen op een cruise over de Mary River waarbij u krokodillen, wilde waterbuffels en tropische volgens zult spotten.



## North Kakadu

In Kakadu National Park vindt u een wereld aan ongerepte landschappen, eeuwenoude cultuur en een diversiteit in flora en fauna. Hierdoor heeft het park een plek weten te veroveren op de UNESCO Werelderfgoedlijst. Het park is bijna net zo groot als de helft van Nederland en heeft een oppervlakte van ongeveer 20.000 vierkante kilometer. Door deze immensiteit varieert het landschap van gebied tot gebied. Daarnaast is Kakadu National Park het leefgebied en eigendom van de Aboriginals. In het gehele park zijn eeuwenoude Aboriginal rotsschilderingen te zien. Het noorden van Kakadu reikt tot aan de zee en wordt gekenmerkt door kustvlaktes, rivieren zoals de Alligator Rivers, moeras, wetlands en billabong waterpoelen. In het regenseizoen overstromen de rivieren en komt het omliggende gebied onder water te staan. Dit gebied wordt voornamelijk bevolkt door vele vogelsoorten en zoutwaterkrokodillen. Met een boottocht vaart u door de moerassen en heeft u de mogelijkheid om de vogels en krokodillen van dichtbij te bekijken.



## Kakadu resort Jabiru



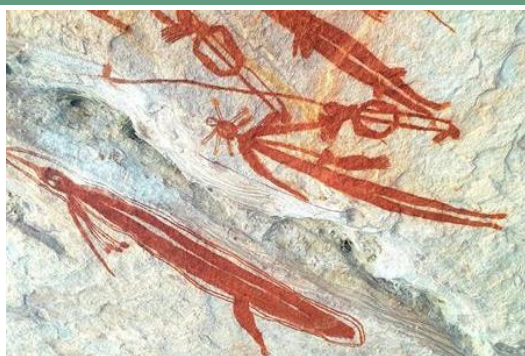
Dit resort is centraal gelegen ten opzichte van de meeste iconische bezienswaardigheden van Kakadu National Park en bevindt zich te midden van een tropische omgeving op loopafstand van een bakkerij, restaurants, een supermarkt, Jabiru Town Plaza en het bezoekerscentrum van Bowali.



U verblijft in uw eigen cabin. Deze cabin is voorzien van airconditioning en heeft twee aparte slaapkamers waar maximaal vijf personen in kunnen verblijven. Uw accommodatie heeft een eigen badkamer, welke zich vlak buiten de cabin bevindt. Verder zijn de cabins voorzien van een keuken, woonkamer en een kleine patio. Als gast kunt u gebruikmaken van het gedeelde zwembad van dit resort. In de buurt van uw cabin vindt u een gedeelde barbecueplaats die u kunt gebruiken.







## Arnhem Land sightseeing tour Jabiru

Tijdens deze tour maakt u kennis met Arnhem Land, bekend om zijn torenhoge rode rotsen en eeuwenoude rotstekeningen. Tijdens deze sightseeing tour van een dag geniet u van panoramische uitzichten terwijl u luistert naar de verhalen van uw gids.

Uw tour begint in Darwin of in Jabiru, afhankelijk van uw boeking. Nadat u bent opgehaald, doorkruist u eerst het prachtige Kakadu National Park, dat op de Werelderfgoedlijst staat. Dan rijdt u Arnhem Land binnen bij Cahills Crossing. Dit is de perfecte plek om krokodillen te zien zonnebaden aan de waterkant. Vervolgens gaat u naar Minkinj Valley om Aboriginal rotskunst te bekijken, stopt u bij Red Lily Billabong om lotuslelies in bloei te zien en heeft u tijd om in het Injalak Arts and Crafts Centre lokaal gemaakte kunst te bewonderen.





## Katherine

Op de oever van de gelijknamige rivier vindt u de plaats Katherine, de perfecte uitvalsbasis voor een bezoek aan de Katherine Gorge. De Katherine Gorge is een stelsel van diepe canyons die in de loop van eeuwen in het zandsteen zijn uitgesleten door de Katherine River. Hier beleeft u op de natuur en cultuur van de Australische wildernis en zijn oorspronkelijke Aboriginal bewoners. Katherine Gorge heeft de oudste roestode rotsformaties van het land en ligt in het nationale park Nitmiluk. De Jawoyn, de oorspronkelijke bewoners van dit gebied, zijn eigenaar van het Nitmiluk National Park. U kunt het gebied te voet, per helikopter of per kano verkennen.



## Nitmiluk National Park cabin Katherine



In het hart van Nitmiluk National Park vindt u een accommodatie die rijk is aan cultuur en prachtige natuur. Ga op in de serene sfeer van deze regio. Ontdek Nitmiluk Gorge, een indrukwekkend doolhof van waterwegen en 12 kilometer aan steile zandstenen rotsen. Het zwembad van de accommodatie is de uitgelezen plek om te ontspannen na een bezoek aan het Nitmiluk National Park en biedt tevens verkoeling op een warme dag.

U verblijft in de One Bedroom Cabin. Uw cabin heeft een badkamer met tweepersoonsbed, een lounge en eethoek, een eigen badkamer, een keuken en een terras. Wifi is beschikbaar. In de bar & bistro kunt u voor de lunch en het diner terecht om te genieten van pizza's en hamburgers en in het café worden ontbijt en lunch geserveerd.





## Nitmiluk National Park 3-daagse kajak

### tour Katherine

In drie dagen tijd legt u vijftig kilometer af over de Katherine River, weg van het drukke Nitmiluk National Park. Mocht u geen ervaring hebben met kajakken of kanoën, dan wordt u begeleid door ervaren en lokale gidsen. U krijgt ook instructies voordat u het water op gaat.

Op dag één wordt u met een 4WD naar de Katherine River gebracht om hier het water op te gaan. Onderweg stopt u om te lunchen, te zwemmen en wildlife te spotten. Aan het eind van de middag gaat u aan wal om te kamperen en de dag af te sluiten bij het kampvuur. Daarna gaat u weer een dag de rivier op, waarna u weer kampeert in een swag langs de rivier. De derde dag geniet u voor de laatste keer van de omgeving van Katherine River. U wordt in de loop van de middag weer opgehaald. De groep bestaat uit maximaal tien personen om het effect op de natuur te minimaliseren.





## Katherine

Op de oever van de gelijknamige rivier vindt u de plaats Katherine, de perfecte uitvalsbasis voor een bezoek aan de Katherine Gorge. De Katherine Gorge is een stelsel van diepe canyons die in de loop van eeuwen in het zandsteen zijn uitgesleten door de Katherine River. Hier beleeft u op de natuur en cultuur van de Australische wildernis en zijn oorspronkelijke Aboriginal bewoners. Katherine Gorge heeft de oudste roestrode rotsformaties van het land en ligt in het nationale park Nitmiluk. De Jawoyn, de oorspronkelijke bewoners van dit gebied, zijn eigenaar van het Nitmiluk National Park. U kunt het gebied te voet, per helikopter of per kano verkennen.



## Nitmiluk National Park cabin Katherine



In het hart van Nitmiluk National Park vindt u een accommodatie die rijk is aan cultuur en prachtige natuur. Ga op in de serene sfeer van deze regio. Ontdek Nitmiluk Gorge, een indrukwekkend doolhof van waterwegen en 12 kilometer aan steile zandstenen rotsen. Het zwembad van de accommodatie is de uitgelezen plek om te ontspannen na een bezoek aan het Nitmiluk National Park en biedt tevens verkoeling op een warme dag.

U verblijft in de One Bedroom Cabin. Uw cabin heeft een badkamer met tweepersoonsbed, een lounge en eethoek, een eigen badkamer, een keuken en een terras. Wifi is beschikbaar. In de bar & bistro kunt u voor de lunch en het diner terecht om te genieten van pizza's en hamburgers en in het café worden ontbijt en lunch geserveerd.





## Litchfield

Neem een duik in het heldere water bij de watervallen van het Litchfield National Park en maak kennis met de inheemse cultuur van Australië. Dit nationale park ligt ten zuiden van de stad Darwin in Northern Territory en is vooral bekend vanwege de imposante watervallen, omgeven door regenwoud. Maar Litchfield heeft meer te bieden, zoals een rijke Aboriginal-cultuur. Laat u door een Aboriginal-gids langs tal van hoogtepunten voeren tijdens een wandeling of boottocht. Onderweg krijgt u uitleg over de nauwe band tussen de Aboriginals en het ruige landschap. U ziet tal van reusachtige termietenheuvels en maakt kennis met de oude Bamboo Creek-tinmijn.

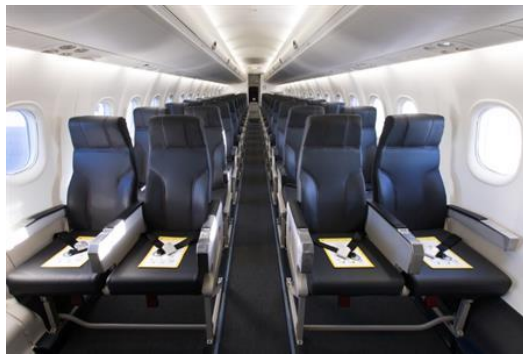


## Litchfield National Park cabin Batchelor



Deze eenvoudige accommodatie is een goede uitvalsbasis om Litchfield National Park te ontdekken. Hier vindt u de Magnetic Termite Mounds, Florence Falls, The Lost City en veel andere bezienswaardigheden. U bevindt zich in een regio waar nog veel vee wordt gehouden. De Upper Finnis River stroomt door de achtertuin van deze cottages. Vee en paarden lopen hier los over het terrein en u kunt genieten van vogels en andere wilde dieren.

De cabin heeft een slaapkamer en een badkamer. De cabin is voorzien van een kitchenette met een kleine koelkast en een magnetron. Daarnaast heeft u een veranda, waar u kunt barbecueën. De accommodatie heeft een eigen café op het terrein, waar u terecht kunt voor ontbijt, lunch en een vroeg diner.



## Binnenlandse vlucht

Vertrek Darwin Airport (DRW)

Aankomst Cairns Airport (CNS)

U neemt een binnenlandse vlucht in Australië.

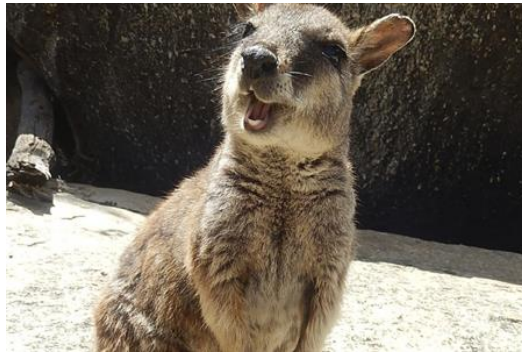




## Autohuur

Type	Intermediate SUV (IFAR)	Verzekeringspakket	Premium
Ophalen	Cairns Airport (CNS), Dag 14	Eigen risico	\$0
Terugbrengen	Cairns Airport (CNS), Dag 21	Kilometer beperking	Onbeperkt
Dagen	7 dagen	Versnelling	Automaat

Uw intermediale SUV huurauto staat voor u klaar op het vliegveld. U haalt uw huurauto op en brengt deze aan het einde van uw reis weer terug.



## Atherton Tablelands

De hooglanden van de Atherton Tablelands liggen parallel aan de kust en strekken zich uit tussen Innisfail - Cairns - Port Douglas. De regio staat bekend om zijn vele watervallen, kratermeren en spectaculaire uitzichtpunten. Het Central Atherton Tableland (hoogte 600 - 1000 meter) is het interessantste deel voor toeristen, met zijn dicht hooglandregenwoud, vijgenbomen, groene weiden en historische dorpjes. De belangrijkste steden zijn Atherton, Yungaburra, Malanda, Herberton en Millaa Millaa. Voor culinaire liefhebbers zijn de plaatselijke kaas- en wijnproducenten, fruitboerderijen, chocolademakerijen en koffiebranderijen de moeite waard. In het noorden ligt het Mareeba-Julatten Tableland, waar de watervallen bij Emerald Creek en Davies Creek en het Granite Gorge Nature Park een aanrader zijn.



## Atherton Tablelands eco resort Tarzali



U verblijft op een eco resort in een 40 hectare groot regenwoud in de Cairns Highlands. Deze accommodatie staat voor een uniek Australische verblijf en een echte natuurbeleving. Het is een bekroonde luxe-accommodatie waar veel aandacht wordt geschonken aan de bescherming van het milieu en het dierenleven. Tijdens uw verblijf kunt u ontspannen in een comfortabele accommodatie, terwijl u geniet van het regenwoud en wildlife zoals kasuarissen, de buidelrat, het vogelbekdier en boomkangoeroes.

U verblijft in een van de boomhutten en beschikt over een volledig uitgeruste keuken, een badkamer met spabad en een ruim balkon met barbecue. Het design van het eco-vriendelijke huis en de uit hout vervaardigde meubels sluiten nauw aan op de omgeving. In de directe omgeving komt u watervallen en een groot kratermeer tegen.



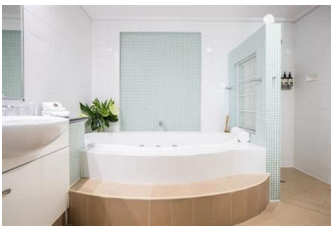


## Port Douglas

Ontdek de adembenemende tropische schoonheid van noordelijk Australië. Port Douglas ligt op een uur rijden van Cairns over één van de mooiste kustwegen van het land. In Port Douglas bent u vlakbij het Daintree National Park. Port Douglas zelf is een stijlvol dorp met vele restaurants, bars, cafés en winkels. Vanuit Port Douglas kunt u van alles ondernemen: duiken, snorkelen, kajakken naar afgelegen stranden of neem de boot naar het Great Barrier Reef. In juni of juli is het mogelijk om te zwemmen met dwergwalvissen en in november mag u de jaarlijkse voortplanting van het koraal niet missen.



## Port Douglas hotel Port Douglas



U verblijft in een boetiek hotel in Port Douglas. Door de ligging aan het strand en uitzicht op Four Mile Beach is deze plek ongeëvenaard. U bevindt zich hier op slechts 40 meter van het strand en op twee minuten wandelen van het hart van Port Douglas met zijn boetieks, restaurants en uitgaansgelegenheden. Bij het hotel kunt u genieten van het zwembad en de jacuzzi en kunt u heerlijk eten in het restaurant van het hotel.

Uw suite beschikt over een tweepersoonsbed en een badkamer. Word wakker met uitzicht op de Koraalzee en de kustlijn van Four Mile Beach. Ontspan op uw balkon en geniet optimaal van de tropische omgeving.



## Tropical North Queensland culturele tour Mossman

Ontdek de oudste cultuur ter wereld tijdens een tour in het tropische Far North Queensland. Een culturele ontdekkingstocht die u meeneemt naar Mossman, Mossman Gorge, Daintree River en de habitats aan de kust. Het Kuku Yalarji volk heet u van harte welkom op hun land en wil graag deze authentieke inheemse ervaring met u delen.

Uw gids, Juan Walker, geeft al meer dan 19 jaar rondleidingen in deze regio en heeft daarom een overvloed aan kennis om met u te delen, bijvoorbeeld over traditionele inheemse gebruiken. Gooi bijvoorbeeld met een boemerang en hoop erop dat hij terugkomt of probeer een modderkrab te vangen tijdens het speerwerpen. Leer over verschillende soorten voedsel en medicijnen die u in de vrije natuur kunt vinden. Proef wat bush tucker, verzamel schelpdieren en neem een verfrissende duik in het kristalheldere water van de Mossman Gorge. Geniet van deze rijke ervaring in een kleine groepssamenstelling.





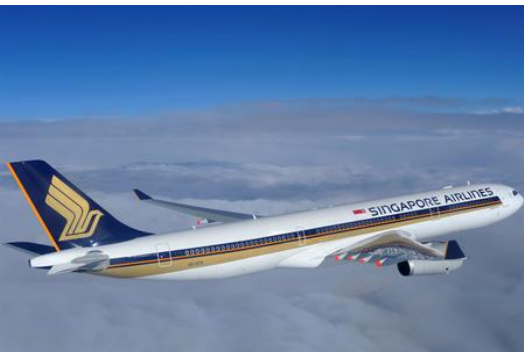


## Great Barrier Reef zeiltocht Port Douglas

U gaat op een snorkel- en zeilavontuur en verkent het Great Barrier Reef. Het avontuur begint vroeg in de ochtend. Vanuit Port Douglas vaart u langs de kustlijn van Daintree naar de Coral Cays. Dit is onderdeel van het Great Barrier Reef. Eenmaal daar, gaat u al snorkelend het koraalrif verkennen.

U wordt vergezeld door een zeebioloog die u met liefde meer vertelt over deze wonderbaarlijke onderwaterwereld, waar niet alleen koralen leven, maar ook talloze kleurrijke vissen en zeeschildpadden. Hierna volgt eventueel een rondvaart in een boot met een glazen bodem en kunt u een wandeling maken over een wit strand. Geniet van de zon, de vrede en de rust. U kunt rekenen op een tropisch lunchbuffet en thee en koffie in de morgen en middag.





## Terugvlucht

Vertrek Cairns Airport (CNS)

Aankomst Amsterdam - Schiphol Airport (AMS)

U vliegt terug naar huis met Singapore Airlines in Economy Class. De klasse waarin u vliegt, kunt u desgewenst upgraden naar Premium Economy of Business Class.

Gedurende de reis zit u in een ergonomisch ontworpen stoel met verstelbare hoofdsteun, met maximale ondersteuning voor hoofd en nek. Tevens heeft u voldoende beenruimte om tijdens uw reis echt te ontspannen. Met het onboard entertainment systeem op uw persoonlijke touchscreen hoeft u zich niet te vervelen.



## Reizigersbijdrage SGR

### Zorgeloos op reis

TravelEssence Netherlands BV is aangesloten bij de ANVR, SGR en het Calamiteitenfonds. Hiervoor betaalt u een kleine bijdrage, deze is verplicht gesteld door de SGR. We lichten dit graag verder aan u toe.

### ANVR

Het Algemeen Nederlands Verbond van Reisonderningen (ANVR). Deze vereniging hanteert strenge normen voor het lidmaatschap en bevordert de kwaliteit van de reizen en de informatie daarover. Op de reizen die wij aanbieden, zijn de reisvoorwaarden van de ANVR van toepassing, tenzij wordt aangegeven dat hiervan is afgeweken. Meer informatie over de ANVR vindt u op: <https://www.anvr.nl/voordelen/voordelen-anvr.aspx>

### Stichting Garantiefonds Reisgelden

Deze SGR-garantie houdt in dat u als consument, ervan verzekerd bent dat uw vooruitbetaalde reisgeld wordt terugbetaald als de wederpartij, door financieel onvermogen, de overeengekomen prestatie niet kan nakomen. Meer informatie over de SGR vindt u op: <https://www.sgr.nl/news/sgr-bijdrage-bij-het-boeken-van-een-nieuwe-reis/>

### Stichting Calamiteitenfonds Reizen

Deze garantie houdt in dat u als consument (een deel van) de reissom terug kunt krijgen indien wij, als gevolg van een calamiteit, de reis niet of niet volledig kunnen uitvoeren. Het Calamiteitenfonds zal bepalen wanneer iets als calamiteit wordt aangemerkt. Meer informatie over het Calamiteitenfonds vindt u op: <https://www.calamiteitenfonds.nl/>



## Over deze voorbeeldreis

### **Is dit een vaststaande reis die ik zo kan boeken?**

Nee, dit is slechts een voorbeeld van een typische TravelEssence reis. Zo krijgt u een beeld van hoe een reis eruit zou kunnen zien. Bij het plannen van uw reis, kunt u al uw persoonlijke wensen en interesses met ons delen. Samen ontwerpen we dan een reis die helemaal aansluit op uw voorkeuren. Rekeninghoudend met beschikbaarheid van componenten op uw data, boeken we voor u uiteindelijk een unieke reis.

### **Zijn dit de accommodaties waar ik ga verblijven of zijn daar wijzigingen mogelijk?**

In deze voorbeeldreis zijn slechts een paar van al onze 800 accommodaties verwerkt. We kijken graag naar uw wensen wat betreft comfort, ligging en verzorging, om de reis volledig aan te laten sluiten op uw voorkeuren. .

### **Zijn dit de activiteiten die bij deze reis horen of kan ik dit wijzigen?**

Net als eigenlijk alle componenten, kunnen we ook de activiteiten afstemmen op uw wensen. Afhankelijk van uw interesses, zoeken we binnen de 200 activiteiten die we aanbieden naar de activiteiten die het beste bij u passen. Naast de genoemde activiteiten in deze voorbeeldreis, zijn er dus nog veel meer mogelijkheden om uit te kiezen..

### **Wat zijn de mogelijkheden qua vluchten?**

We werken samen met o.a Cathay Pacific, Singapore Airlines, Emirates en Air New Zealand. Qua prijs-kwaliteitverhouding zijn dit enkele van de beste opties in Economy, Premium en Business. Het is ook mogelijk om een stopover van enkele dagen te boeken in Azië, Amerika of een tropische afsluiting in de Pacific.

## Wat is de prijs van deze reis?

Goede vraag! Een exact antwoord is moeilijk te geven, omdat er ontzettend veel facetten zijn die hier invloed op hebben. Denk daarbij aan:

- Hoeveel maanden van tevoren u boekt
- In welke maand u reist
- Uw mate van flexibiliteit wat betreft de vlucht data
- Uw wensen qua accommodatie, activiteiten en huurauto
- De beschikbaarheid van componenten

Een gemiddelde prijs per persoon voor deze reis staat op de website aangegeven. Boekt u bijvoorbeeld 10 maanden vooraf en reist u in het laagseizoen, dan kan dit lager uitvallen. Boekt u daarentegen een paar maanden vooraf en reist u in het hoogseizoen, dan zal de reissom hoger zijn.

## Ik ben geïnteresseerd en zou graag willen kijken wat de mogelijkheden zijn voor mij zij. Wat nu?

U kunt ons tot 21:00 telefonisch bereiken op **030 2081741**. U kunt ook een [contactformulier](#) op onze website invullen, dan nemen we contact met u op. Vervolgens kunnen we een afspraak inplannen om uw reisplannen te bespreken. Deze afspraak kan plaatsvinden waar en wanneer het u het beste uitkomt. Online, op een van onze kantoren in Haarlem, Zeist, Zwolle of Breda, of bij u thuis. Overdag, 's avonds, of in het weekend.



TravelEssence  
NIEUW-ZEELAND • AUSTRALIË

