

TravelEssence

NIEUW-ZEELAND • AUSTRALIË



21 dagen door Australië

3 weken in de meest  
exclusieve lodges van  
Australië



## **Onze lokale kennis maakt het verschil...**

TravelEssence is specialist op het gebied van reizen naar Australië en Nieuw-Zeeland. We kennen beide landen als geen ander, want we hebben er gewoond, gewerkt en intensief gereisd.

TravelEssence is de enige Nieuw-Zeeland en Australië reisspecialist die gefocust is op kleinschalige, unieke accommodaties en activiteiten, ver weg van het massatoerisme. Met 99% van onze accommodaties staan wij in direct contact en kennen wij uit eerste hand. Hierdoor kunnen wij er persoonlijk voor zorgen dat aan al uw specifieke wensen zal worden voldaan, voor en tijdens uw reis. De focus van onze reizen ligt op het beleven van de lokale cultuur en het genieten van het natuurschoon op een relaxte manier. We zijn ons ervan bewust dat kleine details vaak tot grote verschillen leiden, die uw reis aantrekkelijker maken.

**Bezoek onze website voor meer informatie over onze expertise, reisaanbod, visie en ons team.**

[travelessence.nl](https://travelessence.nl)



# Uw reis op de kaart





# Uw reis van dag tot dag

21 dagen door Australië

TravelEssence

NIEUW-ZEELAND • AUSTRALIË







## Cathay Pacific

Vertrek Amsterdam – Schiphol Airport (AMS) Aankomst Sydney – Kingsford Smith (SYD)

U vliegt naar uw bestemming met Cathay Pacific in Business Class. Begin uw reis goed met priority check-in. Tot aan het moment van vertrek kunt u terecht in de Cathay Pacific Business Class Lounge. Indien u hier gebruik van wilt maken dient u dit bij check-in aan te geven. Met priority boarding stapt u als een van de eersten aan boord van het vliegtuig, waar u wordt ontvangen met een glas Champagne.

U reist in een zeer comfortabele stoel, iedere stoel ligt aan het gangpad en biedt veel privacy. De stoel kunt u eenvoudig omtoveren tot een volledig plat bed met luxe beddengoed.

Dineer aan boord in een restaurant setting met volledige tafel service en bijpassende wijnen en dranken. Kies uit een brede selectie gerechten aan boord, welke inbegrepen zijn. Liefhebbers van de authentieke smaak van Hongkong zullen genieten van klassieke lokale favorieten.

Op [www.cathaypacific.com](http://www.cathaypacific.com) vindt u meer informatie en kunt u de gewenste maaltijden (via Choose my meal) zelf reserveren.

In Business Class mag u 2x 32kg ruimbagage per persoon meenemen en daarnaast 1 stuk handbagage van 10 kg per stuk plus 1 handtas/laptoptas per persoon.

U kunt vanaf 3 uur tot 45 minuten voor vertrek inchecken op de luchthaven. Indien gewenst kunt u online inchecken via [www.cathaypacific.com](http://www.cathaypacific.com). Dat kan vanaf 48 uur tot 2 uur voor vertrek.

Wij raden aan om 3 uur voor vertrek op de luchthaven aanwezig te zijn.

Indien u uw boardingpass voor de vlucht naar Australië reeds heeft ontvangen, adviseren wij om 2 uur voor vertrek op de luchthaven aanwezig te zijn, zodat u voldoende tijd heeft om via de douane bij de gate te komen.

Let op; genoemde vluchttijden zijn onder voorbehoud. Op de dag van vertrek is het belangrijk om de actuele vluchttijden te controleren op [www.cathaypacific.com](http://www.cathaypacific.com).

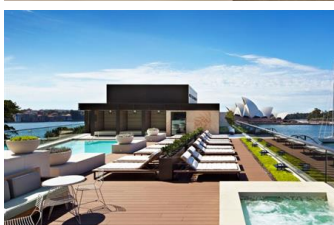
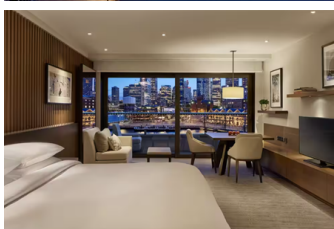


## Sydney

Sydney is met zijn 4,7 miljoen inwoners de grootste stad van Australië. De stad is groots, dynamisch en kosmopolitisch, maar ook gezellig en uitnodigend. Sydney is bij uitstek een multiculturele stad, de inwoners stammen af van maar liefst 140 verschillende nationaliteiten. Sydney staat bij veel mensen vooral bekend om de Harbour Bridge, het Opera House en de geweldige stranden, maar de stad heeft nog veel meer te bieden. Vanuit de haven kunt u per boot de stad bekijken en dit eventueel zelfs combineren met het spotten van walvissen. Ook de omgeving van Sydney is zeer de moeite waard. Ten noorden van de stad ligt Hunter Valley, een bekend wijngebied en meer naar het westen verrijzen de toppen van de Blue Mountains.



## Sydney Hotel Sydney



Beleef een onvergetelijke tijd in Sydney tijdens uw verblijf in het Sydney hotel. Dit hotel ligt in de bruisende wijk The Rocks, met uitzicht op de Harbour Bridge en de Opera House. Ook ligt het vlak bij een metrostation, waardoor u gemakkelijk alle andere bezienswaardigheden van de stad kunt ontdekken. In het hotel vindt u een prachtig buitenzwembad, restaurant, bar, spa en fitnessruimte.



## Sydney cruise Sydney

Ga mee met een iconische cruise door de haven van Sydney met lunch of diner. De ervaring omvat een 90 minuten durende sightseeing cruise van Sydney Harbour, gevolgd door een twee uur durende lunch of diner. Bij het instappen wacht er een fles mousserende wijn op u. Geen cruise is compleet zonder sfeer, dus maak gebruik van de iPad aan boord waarop u muziek naar keuze op Spotify kunt afspelen!

Het restaurant waar u luncht of dineert, is een bekroond restaurant met een moderne Aziatische keuken, gelegen in de historische Finger Wharf in Woolloomooloo. Het steeds veranderende menu is een smeltkroes van smaken, een combinatie van de Chinese, Japanse en Zuidoost-Aziatische keuken. Uw lunch of diner is inclusief een cocktail naar keuze bij aankomst, een twee uur durend banket en een selectie wijnen van de tap.







## Blue Mountains

De Blue Mountains in de staat New South Wales zijn een favoriete bestemming bij wandelaars. Het is een indrukwekkend berggebied met hoge toppen, diepe canyons, ravijnen, watervallen en met spectaculaire vergezichten. Bovendien liggen de Blue Mountains betrekkelijk dichtbij Sydney. De lucht boven de Blue Mountains heeft een blauwe gloed dankzij de dichte eucalyptusbossen, in het nationale park zijn meer dan 92 verschillende soorten eucalyptusbomen te vinden. Bij Echo Point vindt u een van de belangrijkste rotsformaties van het gebied: The Three Sisters. De Aboriginals geloven dat hier drie zusters versteend zijn: Meehni, Wimlah en Gunnedoo.

## Blue Mountains Retreat [Bowen Mountain](#)



Dit retreat ligt aan de oostelijke rand van de prachtige Blue Mountains en kijkt uit over de Nepean River delta. Geniet hier van de rustgevende omgeving, creatieve keuken en de uitstekende service. Geniet optimaal, want stiekem wilt u hier niet meer weg.



Uw suite ligt verscholen in het inheemse bos en is volledig privé, met alleen gigantische Angophora bomen en vogels als uw burens. Het open ontwerp nodigt uit om optimaal te genieten van het buitenleven en geeft u een onbelemmerd uitzicht vanuit het bed, de lounge en het terras.







## Binnenlandse vlucht

Vertrek Sydney - Kingsford Smith (SYD)

Aankomst Cairns Airport (CNS)

Deze Cathay Pacific vlucht wordt uitgevoerd door Qantas. Tijdens uw vlucht kunt u genieten van entertainment opties van het hoogste niveau.

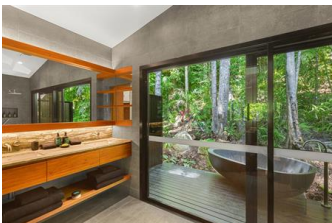
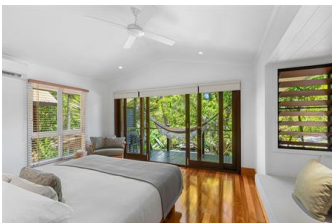


## Tropical North Queensland

In het tropische noorden van Queensland geniet u van gouden zandstranden, oeroude regenwouden en het Great Barrier Reef. In dit gebied ontdekt u ook de steden Cairns en Port Douglas. In Port Douglas bent u vlakbij het Daintree National Park, één van de oudste regenwouden ter wereld. Hier groeien meer dan achttienduizend soorten bloemen, planten en bomen. In Port Douglas zelf vindt u restaurants, cafés en winkels. Voor de kust van Cairns vindt u tropische eilanden met palmstranden. De stad zelf kent een ontspannen backpackers cultuur en heeft een levendige boulevard. In het noorden van de stad stapt u in de Kuranda Skyrail, boven het Nationaal Park Barron Gorge.



## Daintree Rainforest Lodge Mossman



Voel romantiek en rust te midden van een eeuwenoud regenwoud tijdens uw verblijf. De boetiek eco-lodge ligt hoog boven het kristalheldere water van de Mossman River in Kuku Yalangi country. Begin uw ochtend fris met wat yoga. Breng uw dagen door met picknicken bij de Mossman Gorge en koel af met een duik in de rotspoelen. Bezoek de spa voor een of twee behandelingen, of ga zwemmen in het zwembad. Ontdek de kleuren in de buurt bij het Great Barrier Reef of het mystieke Daintree Rainforest.

U verblijft in een luxe boomhut. Deze accommodatie ligt hoog in het regenwoud en biedt zowel privacy als uitzicht op de boomtoppen. Het heeft een tweepersoonsbed en een royaal balkon met een hangmat. Er is ook een privédek met een bad en een buitendouche.

***We have requested "2 Twin Beds" This is a request only and may not be honoured at the hotel if availability does not permit.***





## Walkabout Adventures Half Day Tour Mossman

Walkabout Adventures is een organisatie van Juan Walker, een Aboriginal van de Kuku Yulanji-stam. Sinds 2008 verzorgt Walkabout Adventures rondleidingen in het gebied van zijn voorouders tussen Port Douglas en Cooktown, in de omgeving van Daintree, Cape Tribulation, Mossman en Cooya Beach.

Walkabout Adventures neemt u een halve dag mee naar cultureel interessante plekken en vertelt over de cultuur, de tradities en de geschiedenis van het volk. U leert over de hechte band van de Kuku Yulanji met hun land, ontdekt welke planten eetbaar zijn en welke een medicinale werking hebben, u verzamelt eigenhandig schelpdieren, krijgt de kans om traditionele Aboriginal jachttechnieken te beoefenen en wellicht vangt u tijdens het speervissen een krab. Aan het eind van de tocht krijgt u de mogelijkheid om een verfrissende duik te nemen in een beek.

Het is raadzaam om een hoed, zonnebrandcrème, stevige schoenen, zonnebril, camera, zwemkleding en een handdoek mee te nemen.





## Tropisch eiland vlucht Lizard Island

Vandaag vliegt u naar een idyllisch eiland, 240 kilometer ten noorden van Cairns. Met een klein vliegtuig wordt u van Cairns naar het eiland gebracht. De vlucht duurt ongeveer een uur. Onderweg geniet u van een spectaculair uitzicht over het Great Barrier Reef en de kustlijn van Tropical Queensland.





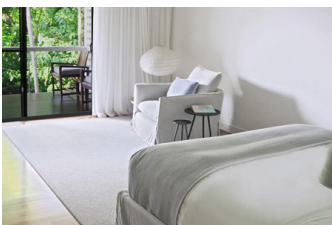


## Tropical North Queensland

In het tropische noorden van Queensland geniet u van gouden zandstranden, oeroude regenwouden en het Great Barrier Reef. In dit gebied ontdekt u ook de steden Cairns en Port Douglas. In Port Douglas bent u vlakbij het Daintree National Park, één van de oudste regenwouden ter wereld. Hier groeien meer dan achttienduizend soorten bloemen, planten en bomen. In Port Douglas zelf vindt u restaurants, cafés en winkels. Voor de kust van Cairns vindt u tropische eilanden met palmstranden. De stad zelf kent een ontspannen backpackers cultuur en heeft een levendige boulevard. In het noorden van de stad stapt u in de Kuranda Skyrail, boven het Nationaal Park Barron Gorge.



## Tropisch eiland lodge Lizard Island



Dit idyllische resort is een van die plekken waar u zich aan het einde van de wereld waant. Het is de meest noordelijke plaats in Queensland en ligt direct aan het Great Barrier Reef. Het tropische eiland telt maar liefst vierentwintig witte zandstranden.

U overnacht in een kamer die midden in een tropische omgeving ligt en via slingerpaden komt u op het strand uit. Vanaf uw kamer wandelt u gemakkelijk naar de Lodge waar het restaurant en de bar gevestigd zijn. Als u vanaf hier weer een stukje verder loopt, komt u uit bij het zwembad en de spa. Geniet op uw privéterras van de tropische natuur en het geluid van de zee.



## Tropisch eiland vlucht Lizard Island

Met een klein vliegtuig wordt u van het eiland teruggevlogen naar Cairns. De vlucht duurt ongeveer een uur. Onderweg geniet u weer van een spectaculair uitzicht over het Great Barrier Reef en de kustlijn van Tropical Queensland.





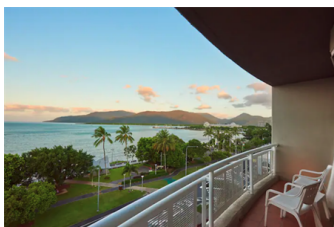


## Cairns

Cairns staat bekend om haar ontspannen sfeer en tropische klimaat. De stad is de poort tot het tropische noorden van Queensland, hier vindt u volop tropische eilanden met palmstranden. De ontspannen sfeer in de stad is onder anderen te danken aan de backpackers cultuur die Cairns kent. De stad heeft een levendige boulevard. Vanuit het noorden van Cairns stapt u in de Kuranda Skyrail, boven het regenwoud van het Nationaal park Barron Gorge. Of pak de trein naar het met vlinders omgeven dorpje Kuranda. Vanuit Cairns vaart u 1,5 uur naar het Great Barrier Reef. Ook het tropische Daintree regenwoud, op 130 kilometer afstand, is vanuit Cairns goed bereikbaar.



## Cairns hotel Cairns



Het aan zee gelegen hotel in Cairns wordt omgeven door tropische tuinen met uitzicht op de Koraalzee. Het ligt op korte loopafstand van het Cairns Aquarium, de Cairns Art Gallery, de Esplanade Lagoon en het stadscentrum. De luchthaven van Cairns ligt op vijf kilometer afstand. Geniet van het 24 uursfitnesscentrum en het buitenzwembad. Het restaurant serveert speciale cocktails en lokale wijnen, naast Australisch geïnspireerde gerechten.

Uw kamer beschikt over een balkon met prachtig uitzicht over het water.



## Binnenlandse vlucht

Vertrek Cairns Airport (CNS)

Aankomst Ayers Rock Connellan Airport (AYQ)

Deze Cathay Pacific vlucht wordt uitgevoerd door Qantas. Tijdens uw vlucht kunt u genieten van entertainment opties van het hoogste niveau.





## Uluru and Kata Tjuta

De reusachtige zandstenen monoliet Ayers Rock, die oprijst boven een met rode aarde bedekt woestijnlandschap, is één van bekendste bezienswaardigheden van Australië. De rots is 348 meter hoog en heeft een omtrek van 9,4 kilometer. Ayers Rock is van grote spirituele en culturele betekenis voor de Aboriginals. Zij zijn eigenaar van Ayers Rock en noemen deze Uluru. Volgens de Aboriginal traditie was de wereld in de begintijd vormeloos en woest. Voorouderlijke wezens veranderden dat: zij vormden het landschap met zijn vormen, kleuren en begroeiing. Bijzonder aan Uluru zijn de kleurschakeringen: donkerrood bij zonsopkomst via oranje naar paars en grijs later op de dag.



## Uluru lodge Yulara



Ontdek een luxe woestijnoase. Gelegen in Uluru-Kata Tjuta National Park in het hart van het Rode Centrum, met uitzicht op de uitgestrektheid van Uluru. Het resort beschikt over grote open ruimtes met een natuurlijk en strak ontwerp dat opgaat in het outbacklandschap. Ontspan in de lounge ruimte van de lodge en kijk uit naar de steeds veranderende kleuren van de omgeving.



U verblijft in een Luxe Tent. Het beschikt over een tweepersoonsbed en ensuite badkamer. Ontspan in uw regendouche of kom tot rust bij de open haard. Stap naar buiten op uw eigen balkon en waan u even helemaal alleen op de wereld.





## Uluru helikopter vlucht Yulara

Tijdens de Uluru - Kata Tjuta helikoptervlucht bekijkt u de roodkleurige zandstenen van de Outback vanuit de lucht. In 36 minuten tijd vliegt u over de immense rotsformaties van Uluru en de inhammen van Kata Tjuta, wat bijzondere plaatjes met zich meebrengt.

De piloten zijn tegelijkertijd ook uw gids. Zij zorgen voor uw veiligheid en voor een onvergetelijk avontuur. De piloot heeft veel kennis over het gebied en zal uw vragen beantwoorden tijdens de vlucht.







## Binnenlandse vlucht

Vertrek Ayers Rock Connellan Airport (AYQ)

Aankomst Melbourne - Tullamarine Airport (MEL)

Deze Cathay Pacific vlucht wordt uitgevoerd door Qantas. Tijdens uw vlucht kunt u genieten van entertainment opties van het hoogste niveau.



## Melbourne

Melbourne wordt ook wel 'Garden City' genoemd vanwege de vele parken in de stad. Naast al het groen staat Melbourne ook bekend als mode- en cultuurhoofdstad van Australië. U vindt er musea, goede restaurants, prachtige architectuur en verschillende culturele evenementen. De stad is bijzonder multicultureel, meer dan een derde van de inwoners is niet in Australië geboren. Dit maakt Melbourne een levendige stad. Queen Victoria Market is een van de grootste openluchtmarkten in de omgeving. De buitenwijk Sint Kilda is een van de populairste toeristenplekken in Melbourne. Sint Kilda ligt aan het strand en kent vele muzikale evenementen, restaurants en cafés.



## Melbourne hotel Melbourne



Vang de allure van Melbourne tijdens uw verblijf in Melbourne. Dit stijlvolle hotel biedt een panoramisch uitzicht over de stad en het pittoreske Port Phillip Bay. Centraal gelegen in het stadsdeel Southbank, beschikt het hotel over uitstekende restaurants, gezellige bars, een spa, een tennisbaan en verschillende boetieks. Bovendien huisvest het een van de grootste overdekte zwembaden van het land. Deze accommodatie is de perfecte uitvalsbasis om het bruisende Melbourne te verkennen.

Geniet vanuit de zithoek van uw suite, van het adembenemende uitzicht op Melbourne.





## Cathay Pacific

Vertrek Melbourne – Tullamarine Airport (MEL)

Aankomst Amsterdam – Schiphol Airport (AMS)

U vliegt terug naar huis met Cathay Pacific in Business Class. Begin uw reis goed met priority check-in. Tot aan het moment van vertrek kunt u terecht in de Cathay Pacific Business Class Lounge. Indien u hier gebruik van wilt maken dient u dit bij check-in aan te geven.

Met priority boarding stapt u als een van de eersten aan boord van het vliegtuig, waar u wordt ontvangen met een glas Champagne.

U reist in een zeer comfortabele stoel, iedere stoel ligt aan het gangpad en biedt veel privacy. De stoel kunt u eenvoudig omtoveren tot een volledig plat bed met luxe beddengoed.

Dineer aan boord in een restaurant setting met volledige tafelservice en bijpassende wijnen en dranken. Kies uit een brede selectie gerechten aan boord, welke inbegrepen zijn. Liefhebbers van de authentieke smaak van Hongkong zullen genieten van klassieke lokale favorieten.

Op [www.cathaypacific.com](http://www.cathaypacific.com) vindt u meer informatie en kunt u de gewenste maaltijden (via Choose my meal) zelf reserveren.

In Business Class mag u 2x 32kg ruimbagage per persoon meenemen en daarnaast 1 stuk handbagage van 10 kg per stuk plus 1 handtas/laptoptas per persoon.

U kunt vanaf 3 uur tot 45 minuten voor vertrek inchecken op de luchthaven. Indien gewenst kunt u online inchecken via [www.cathaypacific.com](http://www.cathaypacific.com). Dat kan vanaf 48 uur tot 2 uur voor vertrek.

Wij raden aan om 3 uur voor vertrek op de luchthaven aanwezig te zijn.

Let op; genoemde vluchttijden zijn onder voorbehoud. Op de dag van vertrek is het belangrijk om de actuele vluchttijden te controleren op [www.cathaypacific.com](http://www.cathaypacific.com).



## Reizigersbijdrage SGR

### Zorgeloos op reis

TravelEssence Netherlands BV is aangesloten bij de ANVR, SGR en het Calamiteitenfonds. Hiervoor betaalt u een kleine bijdrage, deze is verplicht gesteld door de SGR. We lichten dit graag verder aan u toe.

### ANVR

Het Algemeen Nederlands Verbond van Reisondernemingen (ANVR). Deze vereniging hanteert strenge normen voor het lidmaatschap en bevordert de kwaliteit van de reizen en de informatie daarover. Op de reizen die wij aanbieden, zijn de reisvoorwaarden van de ANVR van toepassing, tenzij wordt aangegeven dat hiervan is afgeweken. Meer informatie over de ANVR vindt u op: <https://www.anvr.nl/voordelen/voordelen-anvr.aspx>

### Stichting Garantiefonds Reisgelden

Deze SGR-garantie houdt in dat u als consument, ervan verzekerd bent dat uw vooruitbetaalde reisgeld wordt terugbetaald als de wederpartij, door financieel onvermogen, de overeengekomen prestatie niet kan nakomen. Meer informatie over de SGR vindt u op: <https://www.sgr.nl/news/sgr-bijdrage-bij-het-boeken-van-een-nieuwe-reis/>

### Stichting Calamiteitenfonds Reizen

Deze garantie houdt in dat u als consument (een deel van) de reissom terug kunt krijgen indien wij, als gevolg van een calamiteit, de reis niet of niet volledig kunnen uitvoeren. Het Calamiteitenfonds zal bepalen wanneer iets als calamiteit wordt aangemerkt. Meer informatie over het Calamiteitenfonds vindt u op: <https://www.calamiteitenfonds.nl/>



## Over deze voorbeeldreis

### **Is dit een vaststaande reis die ik zo kan boeken?**

Nee, dit is slechts een voorbeeld van een typische TravelEssence reis. Zo krijgt u een beeld van hoe een reis eruit zou kunnen zien. Bij het plannen van uw reis, kunt u al uw persoonlijke wensen en interesses met ons delen. Samen ontwerpen we dan een reis die helemaal aansluit op uw voorkeuren. Rekeninghoudend met beschikbaarheid van componenten op uw data, boeken we voor u uiteindelijk een unieke reis.

### **Zijn dit de accommodaties waar ik ga verblijven of zijn daar wijzigingen mogelijk?**

In deze voorbeeldreis zijn slechts een paar van al onze 800 accommodaties verwerkt. We kijken graag naar uw wensen wat betreft comfort, ligging en verzorging, om de reis volledig aan te laten sluiten op uw voorkeuren. .

### **Zijn dit de activiteiten die bij deze reis horen of kan ik dit wijzigen?**

Net als eigenlijk alle componenten, kunnen we ook de activiteiten afstemmen op uw wensen. Afhankelijk van uw interesses, zoeken we binnen de 200 activiteiten die we aanbieden naar de activiteiten die het beste bij u passen. Naast de genoemde activiteiten in deze voorbeeldreis, zijn er dus nog veel meer mogelijkheden om uit te kiezen..

### **Wat zijn de mogelijkheden qua vluchten?**

We werken samen met o.a Cathay Pacific, Singapore Airlines, Emirates en Air New Zealand. Qua prijs-kwaliteitverhouding zijn dit enkele van de beste opties in Economy, Premium en Business. Het is ook mogelijk om een stopover van enkele dagen te boeken in Azië, Amerika of een tropische afsluiting in de Pacific.

## Wat is de prijs van deze reis?

Goede vraag! Een exact antwoord is moeilijk te geven, omdat er ontzettend veel facetten zijn die hier invloed op hebben. Denk daarbij aan:

- Hoeveel maanden van tevoren u boekt
- In welke maand u reist
- Uw mate van flexibiliteit wat betreft de vlucht data
- Uw wensen qua accommodatie, activiteiten en huurauto
- De beschikbaarheid van componenten

Een gemiddelde prijs per persoon voor deze reis staat op de website aangegeven. Boekt u bijvoorbeeld 10 maanden vooraf en reist u in het laagseizoen, dan kan dit lager uitvallen. Boekt u daarentegen een paar maanden vooraf en reist u in het hoogseizoen, dan zal de reissom hoger zijn.

## Ik ben geïnteresseerd en zou graag willen kijken wat de mogelijkheden zijn voor mij zij. Wat nu?

U kunt ons tot 21:00 telefonisch bereiken op **030 2081741**. U kunt ook een [contactformulier](#) op onze website invullen, dan nemen we contact met u op. Vervolgens kunnen we een afspraak inplannen om uw reisplannen te bespreken. Deze afspraak kan plaatsvinden waar en wanneer het u het beste uitkomt. Online, op een van onze kantoren in Haarlem, Zeist, Zwolle of Breda, of bij u thuis. Overdag, 's avonds, of in het weekend.





TravelEssence  
NIEUW-ZEELAND • AUSTRALIË

