

TravelEssence  
NIEUW-ZEELAND • AUSTRALIË



28 dagen door Australië

De onbekende Oostkust



## **Onze lokale kennis maakt het verschil...**

TravelEssence is specialist op het gebied van reizen naar Australië en Nieuw-Zeeland. We kennen beide landen als geen ander, want we hebben er gewoond, gewerkt en intensief gereisd.

TravelEssence is de enige Nieuw-Zeeland en Australië reisspecialist die gefocust is op kleinschalige, unieke accommodaties en activiteiten, ver weg van het massatoerisme. Met 99% van onze accommodaties staan wij in direct contact en kennen wij uit eerste hand. Hierdoor kunnen wij er persoonlijk voor zorgen dat aan al uw specifieke wensen zal worden voldaan, voor en tijdens uw reis. De focus van onze reizen ligt op het beleven van de lokale cultuur en het genieten van het natuurschoon op een relaxte manier. We zijn ons ervan bewust dat kleine details vaak tot grote verschillen leiden, die uw reis aantrekkelijker maken.

**Bezoek onze website voor meer informatie over onze expertise, reisaanbod, visie en ons team.**

[travelessence.nl](https://travelessence.nl)



# Uw reis op de kaart





# Uw reis van dag tot dag

28 dagen door Australië

TravelEssence

NIEUW-ZEELAND • AUSTRALIË







## Cathay Pacific

Vertrek Amsterdam – Schiphol Airport (AMS) Aankomst Hong Kong International (HKG)

U vliegt naar Hong Kong met Cathay Pacific in Economy Class Essential.

Geniet aan boord van de gastvrije service, een uitgebreid entertainment systeem en goed verzorgde maaltijden. Op [www.cathaypacific.com](http://www.cathaypacific.com) vindt u meer informatie en kunt u desgewenst maaltijden zelf selecteren (via Choose my meal).

In Economy Class Essential mag u per persoon 2 stuks ruimbagage van 23kg meenemen en daarnaast 1 stuk handbagage van 7 kg.

U kunt vanaf 3 uur tot 45 minuten voor vertrek inchecken op de luchthaven. Indien gewenst kunt u online inchecken op [www.cathaypacific.com](http://www.cathaypacific.com). Dit is mogelijk vanaf 48 uur tot 2 uur voor vertrek. Het vooraf selecteren van uw stoel is inbegrepen in het tarief. We selecteren graag uw stoelen voor u, maar u kunt er ook voor kiezen om zelf uw stoelen te selecteren zodra uw vlucht is geboekt. We raden u aan om 3 uur voor vertrek op de luchthaven aanwezig te zijn.

Let op: vermelde vluchttijden zijn onder voorbehoud. Het is belangrijk om op de dag van vertrek de actuele vluchttijden te checken op [www.cathaypacific.com](http://www.cathaypacific.com).



## Hong Kong

Hong Kong is met meer dan zeven miljoen inwoners een echte wereldstad die zeker een bezoek waard is. De stad grenst aan de Zuid-Chinese zee en is het hart van een gebied dat bestaat uit 236 eilanden. Alleen de stad zelf is al zo groot dat u met gemak meerdere dagen kunt vullen met het bezichtigen ervan. Deze moderne stad wordt ook wel omschreven als: "East meets West". Hong Kong is een metropool waar het westerse kapitalisme en het oosterse boeddhisme samenkomen, u ziet zowel de invloed van de eeuwenoude Chinese cultuur als de invloeden van de periode waarin Hong Kong een Britse kolonie was. Voor vervoer tussen de luchthaven en de stad kunt u kiezen uit hogesnelheidstrein, bus, taxi of privé-vervoer.

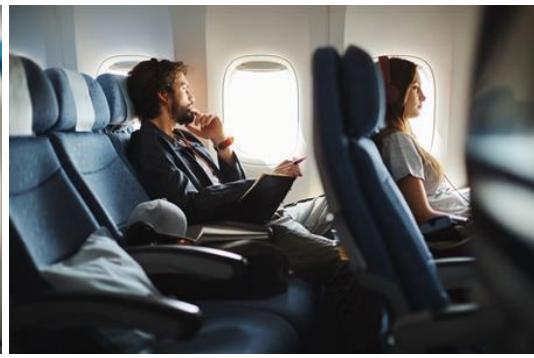
## Hong Kong Hotel Hong Kong



Met de stad voor de deur is dit hotel de perfecte uitvalsbasis om Hongkong te ontdekken. Het hotel ligt in het bruisende centrum van Kowloon, vlakbij het metrostation Mongkok en op 45 minuten van het vliegveld. Het is perfect gelegen om de plaatselijke winkels, markten, restaurants en het nabijgelegen entertainment te verkennen. Maak gebruik van de wellnessfaciliteiten van het hotel, neem een duik in het zwembad, boek een massage in de Spa of train in de fitnessclub. Maak het uzelf gemakkelijk en geniet in een van de vier restaurants en bars ter plaatse, die u zowel de lokale en als internationale keukens serveren.

U overnacht in de Deluxe Plus Room, de perfecte manier om te genieten na een dag vol avontuur in de stad. Deze kamer is geschikt voor twee personen en u kunt kiezen uit twee eenpersoonsbedden of een tweepersoonsbed. Daarnaast beschikt u over een badkamer met bad en douche.

***We have requested "2 Twin Beds" This is a request only and may not be honoured at the hotel if availability does not permit.***



## Cathay Pacific

Vertrek Hong Kong International (HKG)

Aankomst Brisbane Airport (BNE)

U vliegt naar Australië met Cathay Pacific in Economy Class Essential.

Geniet aan boord van de gastvrije service, een uitgebreid entertainment systeem en goed verzorgde maaltijden. Op [www.cathaypacific.com](http://www.cathaypacific.com) vindt u meer informatie en kunt u desgewenst maaltijden zelf selecteren (via Choose my meal).

In Economy Class Essential mag u per persoon 2 stuks ruimbagage van 23kg meenemen en daarnaast 1 stuk handbagage van 7 kg.

U kunt vanaf 3 uur tot 45 minuten voor vertrek inchecken op de luchthaven. Indien gewenst kunt u online inchecken op [www.cathaypacific.com](http://www.cathaypacific.com). Dit is mogelijk vanaf 48 uur tot 2 uur voor vertrek. Het vooraf selecteren van uw stoel is inbegrepen in het tarief. We selecteren graag uw stoelen voor u, maar u kunt er ook voor kiezen om zelf uw stoelen te selecteren zodra uw vlucht is geboekt. We raden u aan om 3 uur voor vertrek op de luchthaven aanwezig te zijn.

Let op: vermelde vluchttijden zijn onder voorbehoud. Het is belangrijk om op de dag van vertrek de actuele vluchttijden te checken op [www.cathaypacific.com](http://www.cathaypacific.com).



## Autohuur

Type	Intermediate SUV (IFAR)	Verzekeringspakket	Premium
Ophalen	Brisbane Airport (BNE), Dag 3	Eigen risico	\$0
Terugbrengen	Sydney City, Dag 24	Kilometer beperking	Onbeperkt
Dagen	21 dagen	Versnelling	Automaat

Uw intermediate SUV huurauto staat voor u klaar op het vliegveld. U haalt uw huurauto op en brengt deze aan het einde van uw reis weer terug.



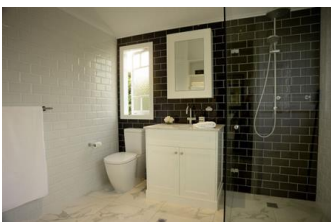


## Brisbane

Brisbane is modern, relaxed en vriendelijk. Het is de hoofdstad van Queensland en de derde grootste stad van Australië. Naast indrukwekkende wolkenkrabbers vindt u er mooie negentiende-eeuwse huizen. Het centrum is compact en alle afstanden tussen de bezienswaardigheden zijn goed te lopen. Veruit de populairste attractie is de Lone Pine Koala Sanctuary waar behalve koala's ook kangoeroes, emoes, buidelratten, dingo's, wombats, reptielen en vogels leven. Houdt u van kunst en cultuur, bezoek dan het Queensland Cultural Centre of het mooie openluchtmuseum Early Street Historical Village.

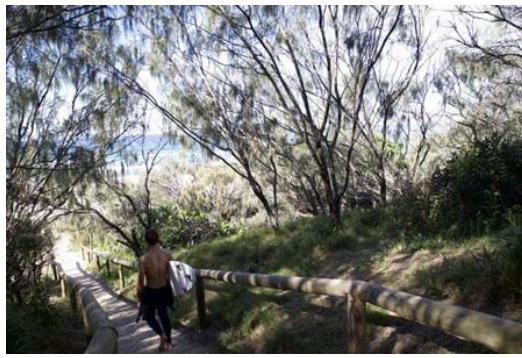


## Brisbane Bed & Breakfast Brisbane



Verblijf in het hart van New Farm, een groene woonwijk van Brisbane. Een trendy plek dicht bij het CBD, met grasvelden en barbecueplekken aan de rivier. Kom tot rust en ervaar de essentie van Queensland in Heal House. Dit elegante pand is een traditioneel huis dat bekend staat als een 'Queenslander'. Een Queenslander is een klassiek stukje Australisch architectonisch ontwerp dat in de loop van de tijd is geëvolueerd. Doe alsof u thuis bent op de luchtige veranda met een warme kop thee. Bewonder de aandacht voor detail van deze bed & breakfast. Ontspan in een van de gezellige leeshoekjes met je favoriete boek.

Je verblijft in een van de drie gastensuites met airconditioning en een eigen badkamer. Word wakker met een heerlijk ontbijt, compleet met lokaal vers fruit. De executive suite is rustig gelegen aan de achterkant. Geniet van een goede nachtrust in het queensize bed en word wakker met uitzicht op het vers gemaaide gazon.



## Noosa

Deze regio aan de Sunshine Coast is sinds de jaren zestig een populaire plaats voor surfers. Aan de zuidkant van de Noosa River liggen verschillende dorpjes verspreid over een lengte van 7 kilometer. De meest levendige plaatsen in deze regio zijn Noosa Heads en Noosaville, met vele winkels en restaurants. In deze regio vindt u volop stranden, van het drukbezochte Noosa Main Beach en de populaire baaien bij Noosa National Park tot meer verlaten stranden bij Noosa North Shore.

Het achterland van Noosa bestaat uit prachtige meren, bossen en opvallende vulkanische rotsformaties. Op ongeveer 25 minuten rijden van Noosa Heads vindt u het Great Sandy National Park en de Noosa Everglades, waar u terecht voor mooie wandelingen, windsurfen en kajakken. Noosa is verder bij uitstek de plek om een dagtrip te maken naar Fraser Island. Het 120 kilometer lange eiland staat te boek als het grootste zandeiland ter wereld en staat vanwege de uitzonderlijke flora en fauna op de Werelderfgoedlijst.



## Noosa - Glamping Tents Elanda Point



Geniet van uw verblijf in een ontspannen en natuurlijke omgeving; vijftien hectare aan weelderige groene open ruimte en meer dan vijfhonderd meter aan strand, pal aan de Noosa River. Deze luxe camping ligt op slechts vijf minuten varen van de beroemde Noosa Everglades. Wie het dorp in Noosa wilt bezoeken kan gebruik maken van de pendeldienst. De camping heeft allerlei faciliteiten zoals een wasserette. Ook kunt u er makkelijk boten huren. De bistro serveert lokale gerechten. U verblijft in een Luxury Glamping Tent. Deze tent kijkt uit over het water en heeft comfortabele bedden, een badkamer en een dek om te ontspannen.





## Noosa – Everglades Safari Elanda Point

Ga mee met een safari door de Everglades en verken eeuwenoude landschappen, spiegelende rivieren en het subtropische regenwoud van de Everglades in Australië. U begint met een cruise over de Noosa River, om vervolgens de majestueuze Australische Everglades binnen te gaan. De eerste stop is Fig Tree Point, waar u een korte wandeling maakt door het oeroude landschap en de weelderige subtropische regenwouden. Daarna stapt u weer aan boord van de ecoboot en vervolgt u uw reis stroomopwaarts, naar het historische Harry's hut. Of, als je dat liever doet, kunt u er ook zelf naartoe varen met een kano.



Neem de tijd om Harry's hut te verkennen, waar u ook kunt genieten van een klein drankje. Uw ervaren gids voorziet u gedurende de dag van informatie over de unieke flora en fauna en de geschiedenis van de regio. Daarna keert u terug naar het Eco Camp om te genieten van een lunch (op eigen kosten) of te ontspannen in de CootharaBAR & Bistro. Het is de ideale setting om van het uitzicht op het meer te genieten en een biertje te proeven van de microbrouwerij.



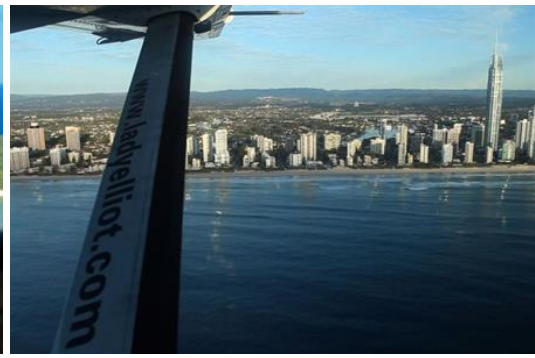
## Fraser Island - Adventure Tour Noosaville

Ga mee op de Adventure Tour vanuit Noosa. Na een vroeg vertrek en een overtocht met de veerboot richting K'gari/Fraser Island, rijdt u met een 4WD over zandpaden en door de bossen richting uw bestemming: het kristalheldere Lake McKenzie (Lake Boorangoora). Dit meer is wereldberoemd om zijn turquoise kleuren en fijne, oogverblindend witte kiezelzand. Neem een verfrissende duik en geniet vervolgens van een "Aussie Style" bush picnic, geserveerd met gratis ijskoud bier, wijn en frisdrank. Daarna is er nog veel te ontdekken. Bezoek Central Station, een oud Forestry Station, dat omringd wordt door prachtige regenwouden. Wandel over de Wanggoolba Creek Boardwalks en bewonder de schoonheid van dit bijzondere eiland. Op weg terug passeert u de dennenbossen van Toolara en de Cooloola Recreation Area.

Na deze dag vol avontuur, bent u rond 17.00 uur terug in Noosa. Houd er rekening mee dat de route kan veranderen door onvoorziene omstandigheden op de dag zelf. De prijs is inclusief het ophalen en wegbrengen in Noosa, transfers per veerboot, National Park kosten, snacks en drinken en een heerlijke Bush Picnic Lunch met gratis bier, wijn en frisdrank.







## Vlucht naar Lady Elliot Island Lady Elliot Island

U vliegt vanuit Brisbane naar Lady Elliot Island. De vlucht duurt ongeveer negentig minuten. Houdt u er rekening mee dat u 30 minuten voor vertrek ingecheckt moet zijn. Op deze vlucht mag u maximaal 15 kilo bagage per persoon mee nemen. Daarnaast mag u wat lichte handbagage (maximaal twee kilo) mee nemen.





## Lady Elliot Island

In het zuiden van het Great Barrier Reef ligt het koraaleiland Lady Elliot. Als u per vliegtuig naar het eiland reist, ziet u – na een halfuur azuurblauw water – een klein, groen eilandje liggen. Omringd door bootjes en een heldere koraalring. Het eiland behoort tot het Great Barrier Reef en ligt in de zeer beschermde 'Green Zone' van het Great Barrier Reef Marine Park. Het eiland wordt beschouwd als een van de beste snorkel- en duikbestemmingen. Onder water vindt u prachtige koraalriffen waar meer dan 1200 diersoorten leven, waaronder mantaroggen, walvissen, dolfinen en schildpadden. In totaal kunnen er honderdvijftig gasten tegelijkertijd verblijven op Lady Elliot Island. Het eiland is namelijk maar 45 hectare groot en heeft één resort.



## Lady Elliot Island – Eco Resort Lady Elliot Island



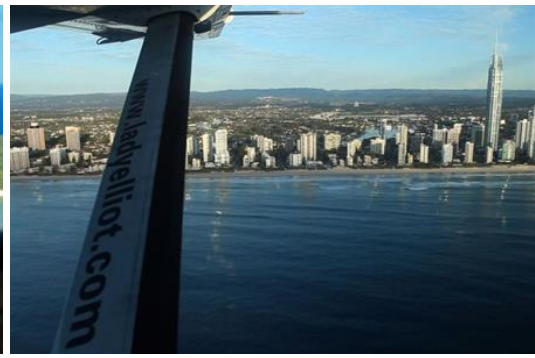
U verblijft in een Eco Resort, gelegen op het zuidelijke puntje van het Great Barrier Reef, een plek waar de majestueuze mantarog leeft en die bekend staat als een van de beste duikplekken ter wereld. Dit is een eco-vriendelijk resort waar het delen van kennis over het eiland en het Great Barrier Reef voorop staat. Het team geeft u graag uitleg over het ecosysteem en de duurzame technologie die wordt ingezet voor het behoud hiervan.



Het resort beschikt over verschillende suites. U verblijft in een van de onderkomens met een badkamer en een eigen veranda. Bij uw verblijf zijn verschillende activiteiten en tours inbegrepen. Dagelijks kunt u drie keer per dag activiteiten ondernemen, waarvoor u zich ter plekke kunt inschrijven. De boottocht naar het resort en diner zijn inbegrepen.







## Vlucht naar Brisbane Lady Elliot Island

U vliegt vanaf Lady Elliot Island naar Brisbane. De vlucht duurt ongeveer negentig minuten. Houdt u er rekening mee dat u 30 minuten voor vertrek ingecheckt moet zijn. Op deze vlucht mag u maximaal 15 kilo bagage per persoon mee nemen. Daarnaast mag u wat lichte handbagage (maximaal twee kilo) mee nemen.





## Glasshouse Mountains

Zodra u in de richting van de Sunshine Coast reist, doemen al snel de elf heuvels van The Glasshouse Mountains op. De bergen ontstonden ongeveer 26 miljoen jaar geleden uit lava en ontdekkingsreiziger James Cook bedacht in 1770 de naam voor de heuvels, omdat de pieken hem deden denken aan de glasovens in Yorkshire. De bergen vallen onder de bescherming van het Glasshouse Mountains National Park en liggen ongeveer zeventig kilometer ten noorden van Brisbane. Dit gebied was in het verleden een ontmoetingsplaats van de Aboriginals voor ceremonies. Veel van deze ceremoniële plekken zijn behouden en kunt u bezoeken.

In en rondom de Glasshouse Mountains kunt u wandelingen van verschillende niveau's maken en u kunt de bergen Tibrogargan en Ngungun beklimmen. Vlakbij vindt u ook de Australia Zoo, een dierentuin in Beerwah. Deze dierentuin behoort tot de populairste bestemmingen van Queensland en wordt momenteel gerund door Terri, de vrouw van de in 2006 overleden wildlife expert Steve Irwin.



## Eco Lodge in de Glasshouse Mountains Glasshouse Mountains



De lodge ligt in het hart van Glasshouse Mountains, vlak bij Steve Irwin's Australia Zoo. Hier wordt het landschap gekenmerkt door 25 miljoen jaar oude vulkanische pluggen. Er lopen diverse wandelroutes door Glasshouse Mountains National Park en in de omgeving leven veel vogelsoorten. U verblijft in een treinwagon, gebouwd tussen 1882 en 1886. De wagon is inmiddels volledig gerenoveerd met een tweepersoonsbed en een kleine keuken. Vanaf de veranda heeft u uitzicht op de boomgaard.







## Tweed

De regio Tweed Valley staat bekend om zowel de landelijke dorpjes als de kustdorpjes. Zo vindt u net buiten de centra van Tweed Heads, Murwillumbah en Kingscliff dorpjes, waar de historische charme bewaard is gebleven. Tweed Valley is een regio waar u in de plaatselijke pub terecht kunt om contact te leggen met de inwoners, te praten met kunstenaars op een van de markten of een wandeling te maken door een van de vele boomgaarden. U kunt ook door het Springbrook National Park gaan wandelen naar de Natural Bridge Section, waar u Glowworms kunt bewonderen. Langs de kust vindt u verschillende rustige stranden. U kunt hier veilig zwemmen, een kajactocht maken of een dagje vissen bij de rivier. Aan de kust zijn bovendien meerdere fietspaden aangelegd waar u mooie fietstochten kunt maken.



## Bed & Breakfast Upper Crystal Creek Upper Crystal Creek



Bij deze Bed & Breakfast draait het allemaal om rust en ontspanning. Deze accommodatie ligt op een heuvel in het prachtige Upper Crystal Creek en wordt omgeven door natuur. De bed & breakfast beschikt over 165 hectare grond. Maar wat deze accommodatie echt bijzonder maakt zijn de twee enthousiaste hosts, zij hebben het welvarende leven van Sydney ingeruild voor een rustiger bestaan in het heuvelachtige landschap van Upper Crystal Creek. De één een ex-chefkok en de ander accountant met hier en daar nog wat klusjes maar nu met uitzicht op de met bos begroeide heuvels. De hosts houden van een praatje en zijn erg gastvrij.

U verblijft in een ruime kamer in het hoofdgebouw. U beschikt over een grote badkamer met luxe tweepersoons bubbelbad en een douche. Daarnaast kunt u gebruikmaken van airconditioning en wifi. Tijdens uw verblijf is mogelijk om een duik te nemen in het gedeelde zwembad of een boek te lezen in het prieel, waarbij u uitzicht heeft op de tuinen.



## Tenterfield

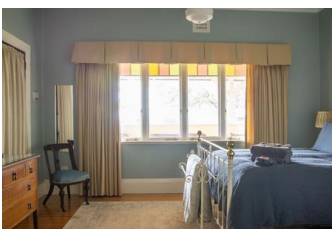
Het historische plaatsje Tenterfield ligt in een vallei bij de Great Dividing Range in New South Wales. Tenterfield wordt gezien als een van de belangrijkste historische gebieden van Australië. In 1889 gaf Sir Henry Parkes er een beroemde speech, die leidde tot de 'Federatie van alle Australische Staten' in 1901, waarna Tenterfield bekend is geworden als de 'geboorteplaats van de Australische natie'. Veel van de historische gebouwen en monumenten zijn behouden gebleven en kunt u bezichtigen. De New England Highway loopt door de plaats. Dit was tot 1950 de enige weg die Brisbane en Sydney met elkaar verbond. Tenterfield wordt omgeven door inheemse bossen en ruig landschap. In de buurt vindt u verschillende nationale parken en de omgeving leent zich dan ook uitstekend voor wandelingen. Daarnaast kent het gebied een aantal wijnhuizen waar u terecht kunt voor het proeven van verschillende lokale wijnen.



## Tenterfield – Bed & Breakfast Tenterfield



Ontspanning in landhuisstijl. Geniet van de ouderwetse charme van dit monumentale pand uit 1915 in Tenterfield. Deze accommodatie heeft 1,5 hectare prachtig aangelegde, rustige tuinen met geurige lavendelbedden en beeldhouwde heggen. De nieuw gebouwde kapel is verstrengeld met klimop en biedt een prachtig kleurenspeel in de herfst.



De Queen Room heeft een badkamer en een eigen veranda. Als gast heeft u direct toegang tot uw privé lounge en woonkamer waar u kunt ontspannen bij de open haard en kunt genieten van uw favoriete drankje.







## Armidale

Armidale is een klein cultureel dorpje dat omgeven is door mooie natuur, zoals watervallen en diepe kloven. Daarnaast is deze stad een van de hoogst gelegen steden van Australië. De stad Armidale en de steden Guyra, Uralla en Walcha delen een rijke historie en een omgeving met prachtige natuur. Wanneer u in Armidale verblijft kunt u vier verschillende nationale parken bezoeken, welke zich allemaal binnen een afstand van een uur rijden bevinden. Zo kunt u in Cathedral Rock National Park verschillende rotsformaties beklimmen en bekijkt u spectaculaire watervallen in het Guy Fawkes River National Park. Daarnaast kunt u in de omgeving wandelen, hiken, kanoën, vissen en mountainbiken. De regio staat verder bekend om de lokale wijnen die met hier met liefde worden gemaakt.



## Armidale Boerderij & Breakfast Armidale



Deze bed & breakfast is een alpaca boerderij, rond Armidale, en wordt omgeven door een landelijke landschap. Tijdens uw verblijf komt u meer over de alpaca's te weten, kunt u zien hoe van de alpaca wol fleecce gemaakt wordt en mag u helpen met voeren.

De accommodatie beschikt over twee suites. U verblijft in een suite, welke is voorzien van een tweepersoonsbed, een kitchenette en een badkamer met douche. Daarnaast is er een extra kamer met een eenpersoonsbed. Het terras biedt uitzicht op de tuin en u beschikt over wifi, wasfaciliteiten en een vuurplaats.



## Port Macquarie

Port Macquarie staat bekend haar gouden stranden, regenwouden en rijke geschiedenis. De stad ligt in het westen van New South Wales en kijkt uit over de Stille Oceaan. U kunt langs de ongerepte kustlijn wandelen terwijl u geniet van het zicht over het water of nationale parken bezoeken om de flora en fauna te bewonderen. Of wat dacht u ervan om het bijzondere Koala Hospital te bezoeken? Ook dit kan in de regio Port Macquarie. Sporters en avonturiers zitten in Port Macquarie ook goed, want u kunt hier onder anderen parachutespringen, paragliden en waterskiën. Ook is het mogelijk om het landschap te ontdekken tijdens een rivieren cruise of rondvlucht. Met de verschillende proeverijen en boerenmarkten is Port Macquarie een plaats voor voedsel- en wijnliefhebbers. Regelmatig worden er lokale wijnsoorten en verse producten van de boerderij geïntroduceerd, waarbij u uiteraard mag proeven.



## Laurieton Boomhut Laurieton



Laat u betoveren door een subliem uitje in een retreat in Laurieton. Uw gastheren heten u van harte welkom in hun stukje paradijs. Gelegen tussen torenhoge bomen op 12 hectare, heeft dit pand alle elementen om u een verjongd gevoel te geven. Ruik de nabijgelegen zee terwijl u ontspant, mediteert of een wandeling maakt door de tuinen.



U verblijft in een luxe handgemaakte boomhut die plaats biedt aan twee tot vier personen. Om uw boomhut te bereiken, steekt u een loopbrug over! Er is een keuken met een woon- en eetkamer en een badkamer. De slaapkamer heeft een tweepersoonsbed en er zijn twee slaapbanken in de woonkamer. Kijk hoe bamboe en palmen zwaaien vanuit het comfort van uw balkon. Steek de barbecue aan en geniet van de magie van het leven hoog in de boomtoppen.





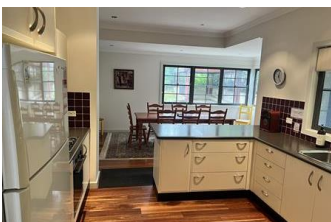


## Blue Mountains

De Blue Mountains in de staat New South Wales zijn een favoriete bestemming bij wandelaars. Het is een indrukwekkend berggebied met hoge toppen, diepe canyons, ravijnen, watervallen en met spectaculaire vergezichten. Bovendien liggen de Blue Mountains betrekkelijk dichtbij Sydney. De lucht boven de Blue Mountains heeft een blauwe gloed dankzij de dichte eucalyptusbossen, in het nationale park zijn meer dan 92 verschillende soorten eucalyptusbomen te vinden. Bij Echo Point vindt u een van de belangrijkste rotsformaties van het gebied: The Three Sisters. De Aboriginals geloven dat hier drie zusters versteend zijn: Meehni, Wimlah en Gunnedoo.



## Blue Mountains Cottage Wentworth Falls



Ervaar de schoonheid van het natuurgebied Blue Mountains vanuit één van deze drie cottages. De accommodatie ligt nabij een gebied met steile rotswanden, ravijnen, regenwouden en watervallen. Deze lodge ligt verborgen achter eeuwenoude dennenbomen in een rustige straat, vlak bij het Nationale Park en de wandelingen naar de waterval. Het is modern, luxueus gebouwd en biedt drie slaapkamers voor maximaal zes personen. De lodge is uitgerust met een ruime keuken en twee badkamers, waarvan één is voorzien van een spabad. In deze lodge komt u volledig tot rust.



## Blue Mountains – Sterrenkijken Wentworth Falls

Bent u klaar voor een fascinerende reis door de ruimte met een leuke sterrenkijk-tour ? Tijdens deze Stargazing tour met een astronoom bewondert u de donkere hemel boven de Blue Mountains, die op de Werelderfgoedlijst staat. Geschikt voor alle leeftijden en ideaal voor aspirant-astronomen en liefhebbers van de sterrenhemel. Deze tour wordt begeleid door een expert die al uw vragen zal beantwoorden.

Tijdens deze rondleiding gebruikt uw hoofdastronoom lasers om sterren, planeten en hemellichamen te laten zien. U leert ook sterren en sterrenbeelden identificeren, luistert naar fascinerende verhalen over de hemel en kijkt door een ultramoderne telescoop om hemellichamen te zien zoals de maan met zijn kraters, de ringen van Saturnus , de manen van Jupiter, Mars en Venus, sterren clusters, onze adembenemende Melkweg – en als u geluk heeft – vallende sterren. Een onvergetelijke ervaring die uw enthousiasme voor de nachtelijke hemel zal wekken!





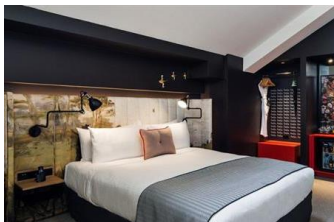
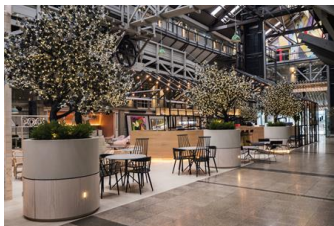


## Sydney

Sydney is met zijn 4,7 miljoen inwoners de grootste stad van Australië. De stad is groots, dynamisch en kosmopolitisch, maar ook gezellig en uitnodigend. Sydney is bij uitstek een multiculturele stad, de inwoners stammen af van maar liefst 140 verschillende nationaliteiten. Sydney staat bij veel mensen vooral bekend om de Harbour Bridge, het Opera House en de geweldige stranden, maar de stad heeft nog veel meer te bieden. Vanuit de haven kunt u per boot de stad bekijken en dit eventueel zelfs combineren met het spotten van walvissen. Ook de omgeving van Sydney is zeer de moeite waard. Ten noorden van de stad ligt Hunter Valley, een bekend wijngebied en meer naar het westen verrijzen de toppen van de Blue Mountains.

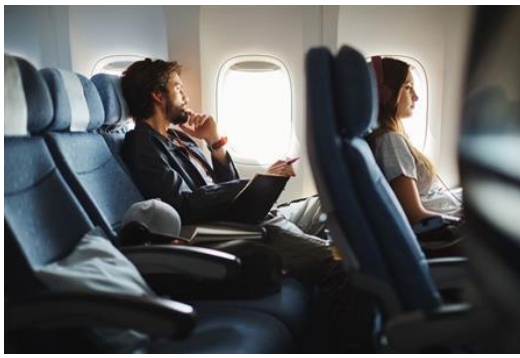


## Boetiek hotel Sydney Sydney



Geniet van het bruisende leven van Sydney tijdens uw verblijf in dit boetiekhotel. Het monumentale gebouw bevindt zich in Woolloomooloo, naast de Koninklijke Botanische Tuinen. Woolloomooloo Wharf ligt dichtbij, waar u een breed scala aan eetgelegenheden vindt. Het gebied staat bij de lokale bevolking bekend om zijn eetcultuur en u bevindt zich op slechts een korte loopafstand van veel van de fantastische bezienswaardigheden van Sydney. Bezoek zeker Alibi, de cocktailbar van het hotel, waar ook vegetarische snacks verkrijgbaar zijn.

Het hotel is ontworpen in een uitzonderlijke Art Deco-stijl, die het historische karakter van het gebouw modern onderstreept. Profiteer tijdens uw verblijf van het binnenzwembad en het fitnesscentrum! U verblijft in een kamer met een tweepersoonsbed en een badkamer.



## Terugvlucht

Vertrek Sydney - Kingsford Smith (SYD)

Aankomst Amsterdam - Schiphol Airport (AMS)

U vliegt terug naar huis met Cathay Pacific in Economy Class. De klasse waarin u vliegt, kunt u desgewenst upgraden naar Premium Economy of Business Class.

Gedurende de reis zit u in een ergonomisch ontworpen stoel met verstelbare hoofdsteun, met maximale ondersteuning voor hoofd en nek. Tevens heeft u voldoende beenruimte om tijdens uw reis echt te ontspannen. Met het onboard entertainment systeem op uw persoonlijke touchscreen hoeft u zich niet te vervelen.





## Reizigersbijdrage SGR

### Zorgeloos op reis

TravelEssence Netherlands BV is aangesloten bij de ANVR, SGR en het Calamiteitenfonds. Hiervoor betaalt u een kleine bijdrage, deze is verplicht gesteld door de SGR. We lichten dit graag verder aan u toe.

### ANVR

Het Algemeen Nederlands Verbond van Reisondernemingen (ANVR). Deze vereniging hanteert strenge normen voor het lidmaatschap en bevordert de kwaliteit van de reizen en de informatie daarover. Op de reizen die wij aanbieden, zijn de reisvoorwaarden van de ANVR van toepassing, tenzij wordt aangegeven dat hiervan is afgeweken. Meer informatie over de ANVR vindt u op: <https://www.anvr.nl/voordelen/voordelen-anvr.aspx>

### Stichting Garantiefonds Reisgelden

Deze SGR-garantie houdt in dat u als consument, ervan verzekerd bent dat uw vooruitbetaalde reisgeld wordt terugbetaald als de wederpartij, door financieel onvermogen, de overeengekomen prestatie niet kan nakomen. Meer informatie over de SGR vindt u op: <https://www.sgr.nl/news/sgr-bijdrage-bij-het-boeken-van-een-nieuwe-reis/>

### Stichting Calamiteitenfonds Reizen

Deze garantie houdt in dat u als consument (een deel van) de reissom terug kunt krijgen indien wij, als gevolg van een calamiteit, de reis niet of niet volledig kunnen uitvoeren. Het Calamiteitenfonds zal bepalen wanneer iets als calamiteit wordt aangemerkt. Meer informatie over het Calamiteitenfonds vindt u op: <https://www.calamiteitenfonds.nl/>

## Over deze voorbeeldreis

### **Is dit een vaststaande reis die ik zo kan boeken?**

Nee, dit is slechts een voorbeeld van een typische TravelEssence reis. Zo krijgt u een beeld van hoe een reis eruit zou kunnen zien. Bij het plannen van uw reis, kunt u al uw persoonlijke wensen en interesses met ons delen. Samen ontwerpen we dan een reis die helemaal aansluit op uw voorkeuren. Rekeninghoudend met beschikbaarheid van componenten op uw data, boeken we voor u uiteindelijk een unieke reis.

### **Zijn dit de accommodaties waar ik ga verblijven of zijn daar wijzigingen mogelijk?**

In deze voorbeeldreis zijn slechts een paar van al onze 800 accommodaties verwerkt. We kijken graag naar uw wensen wat betreft comfort, ligging en verzorging, om de reis volledig aan te laten sluiten op uw voorkeuren. .

### **Zijn dit de activiteiten die bij deze reis horen of kan ik dit wijzigen?**

Net als eigenlijk alle componenten, kunnen we ook de activiteiten afstemmen op uw wensen. Afhankelijk van uw interesses, zoeken we binnen de 200 activiteiten die we aanbieden naar de activiteiten die het beste bij u passen. Naast de genoemde activiteiten in deze voorbeeldreis, zijn er dus nog veel meer mogelijkheden om uit te kiezen..

### **Wat zijn de mogelijkheden qua vluchten?**

We werken samen met o.a Cathay Pacific, Singapore Airlines, Emirates en Air New Zealand. Qua prijs-kwaliteitverhouding zijn dit enkele van de beste opties in Economy, Premium en Business. Het is ook mogelijk om een stopover van enkele dagen te boeken in Azië, Amerika of een tropische afsluiting in de Pacific.



## Wat is de prijs van deze reis?

Goede vraag! Een exact antwoord is moeilijk te geven, omdat er ontzettend veel facetten zijn die hier invloed op hebben. Denk daarbij aan:

- Hoeveel maanden van tevoren u boekt
- In welke maand u reist
- Uw mate van flexibiliteit wat betreft de vlucht data
- Uw wensen qua accommodatie, activiteiten en huurauto
- De beschikbaarheid van componenten

Een gemiddelde prijs per persoon voor deze reis staat op de website aangegeven. Boekt u bijvoorbeeld 10 maanden vooraf en reist u in het laagseizoen, dan kan dit lager uitvallen. Boekt u daarentegen een paar maanden vooraf en reist u in het hoogseizoen, dan zal de reissom hoger zijn.

## Ik ben geïnteresseerd en zou graag willen kijken wat de mogelijkheden zijn voor mij zij. Wat nu?

U kunt ons tot 21:00 telefonisch bereiken op **030 2081741**. U kunt ook een [contactformulier](#) op onze website invullen, dan nemen we contact met u op. Vervolgens kunnen we een afspraak inplannen om uw reisplannen te bespreken. Deze afspraak kan plaatsvinden waar en wanneer het u het beste uitkomt. Online, op een van onze kantoren in Haarlem, Zeist, Zwolle of Breda, of bij u thuis. Overdag, 's avonds, of in het weekend.



TravelEssence  
NIEUW-ZEELAND • AUSTRALIË

