

TravelEssence

NIEUW-ZEELAND • AUSTRALIË



22 dagen door Australië

Highlights van het zuiden in 3  
weken



## **Onze lokale kennis maakt het verschil...**

TravelEssence is specialist op het gebied van reizen naar Australië en Nieuw-Zeeland. We kennen beide landen als geen ander, want we hebben er gewoond, gewerkt en intensief gereisd.

TravelEssence is de enige Nieuw-Zeeland en Australië reisspecialist die gefocust is op kleinschalige, unieke accommodaties en activiteiten, ver weg van het massatoerisme. Met 99% van onze accommodaties staan wij in direct contact en kennen wij uit eerste hand. Hierdoor kunnen wij er persoonlijk voor zorgen dat aan al uw specifieke wensen zal worden voldaan, voor en tijdens uw reis. De focus van onze reizen ligt op het beleven van de lokale cultuur en het genieten van het natuurschoon op een relaxte manier. We zijn ons ervan bewust dat kleine details vaak tot grote verschillen leiden, die uw reis aantrekkelijker maken.

**Bezoek onze website voor meer informatie over onze expertise, reisaanbod, visie en ons team.**

[travelessence.nl](https://travelessence.nl)



# Uw reis op de kaart





# Uw reis van dag tot dag

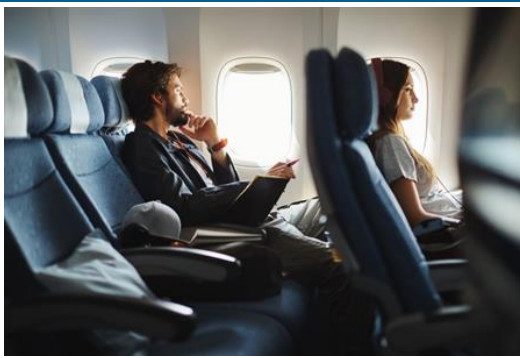
22 dagen door Australië

TravelEssence

NIEUW-ZEELAND • AUSTRALIË







## Heenvlucht

Vertrek Amsterdam - Schiphol Airport (AMS)

Aankomst Sydney - Kingsford Smith (SYD)

U vliegt naar Australië, via Hong Kong, met Cathay Pacific in Economy Class. De klasse waarin u vliegt, kunt u desgewenst upgraden naar Premium Economy of Business Class.

Gedurende de reis zit u in een ergonomisch ontworpen stoel met verstelbare hoofdsteun, met maximale ondersteuning voor hoofd en nek. Tevens heeft u voldoende beenruimte om tijdens uw reis echt te ontspannen. Met het onboard entertainment systeem op uw persoonlijke touchscreen hoeft u zich niet te vervelen.



## Sydney

Sydney is met zijn 4,7 miljoen inwoners de grootste stad van Australië. De stad is groots, dynamisch en kosmopolitisch, maar ook gezellig en uitnodigend. Sydney is bij uitstek een multiculturele stad, de inwoners stammen af van maar liefst 140 verschillende nationaliteiten. Sydney staat bij veel mensen vooral bekend om de Harbour Bridge, het Opera House en de geweldige stranden, maar de stad heeft nog veel meer te bieden. Vanuit de haven kunt u per boot de stad bekijken en dit eventueel zelfs combineren met het spotten van walvissen. Ook de omgeving van Sydney is zeer de moeite waard. Ten noorden van de stad ligt Hunter Valley, een bekend wijngebied en meer naar het westen verrijzen de toppen van de Blue Mountains.



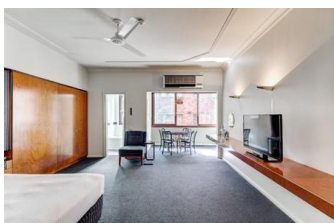
## Sydney boetiek appartement Sydney



Voel de glamour van de stad tijdens uw verblijf in Sydney. Gelegen in de trendy buitenwijk Potts Point, ligt dit hotel dicht bij bekende bezienswaardigheden als het Opera House, Darling Harbour en de Botanische Tuinen. Maak een stadwandeling of bezoek Llanckelly, een centrum voor fijnproevers! Deze stijlvolle stedelijke accommodatie heeft de charme van de jaren '20 en biedt zelfvoorzienende boetiekappartementen.



Het appartement is vrij eenvoudig, maar van alle gemakken voorzien, zoals een eethoek en een kitchenette. Verder beschikt u over een tweepersoonsbed en een badkamer. Fitness- en wasfaciliteiten zijn beschikbaar en wifi is aanwezig.





## Sydney fietstour Sydney

Wilt u niets van Sydney missen, maar niet de hele stad te hoeven bewandelen? Dan biedt deze activiteit de oplossing: een begeleide fietstocht door de stad op comfortabele fietsen. Gedurende de tocht leert u alles over de stad en als u van de fiets stapt, weet u Sydney's hoogtepunten te vinden. De gidsen leiden u door adembenemende parken, langs havens en over trottoirs. Drukke wegen worden zoveel mogelijk vermeden.

Met deze tour ontdekt u Sydney op een ontspannen en avontuurlijke manier. U fietst met een lokale gids langs de hoogtepunten van de havenstad. Zo wordt u onder andere meegenomen naar het Sydney Opera House, de Botanical Gardens, de Sydney Harbour Bridge, Hyde Park, het Anzac oorlogsmonument, Chinatown, de Sydney Tower en de Queen Victoria Building. Halverwege de tocht stopt u kort bij een lokale pub voor een drankje.





## Binnenlandse vlucht

Vertrek Sydney - Kingsford Smith (SYD)

Aankomst Adelaide Airport (ADL)

Deze Cathay Pacific vlucht wordt uitgevoerd door Qantas. Tijdens uw vlucht kunt u genieten van entertainment opties van het hoogste niveau.





## Autohuur

Type	Intermediate SUV (IFAR)	Verzekeringspakket	Premium
Ophalen	Adelaide Airport (ADL), Dag 5	Eigen risico	\$0
Terugbrengen	Melbourne Airport (MEL), Dag 21	Kilometer beperking	Onbeperkt
Dagen	16 dagen	Versnelling	Automaat

Uw intermediale SUV huurauto staat voor u klaar op het vliegveld. U haalt uw huurauto op en brengt deze aan het einde van uw reis weer terug.



## Flinders Ranges

Flinders Ranges, op vijf uur rijden van Adelaide, is een van de meest toegankelijk stukken Outback van Australië. Het is een gebied dat zich uitstrekt over een lengte van vierhonderd kilometer. De bergketen staat bekend om een overvloed aan wildlife en prachtige wandelroutes. Hier worden diep rode gorges afgewisseld met groene heuvels, verlaten vlaktes, eeuwenoude rotspartijen en woestijn. Naast wandelen kunt u in Flinders Ranges mountainbiken of een tocht per four wheel drive maken. Onderweg komt u oog in oog te staan met emoës en kangoeroes. Flinders Ranges is vooral bekend om Wilpena Pound, een natuurlijk gevormd amfitheater uit een bergketen. In Flinders Ranges bekijkt u ook rotskunst van de Aboriginals. Wij kunnen u van harte aanraden om onderweg heerlijk te lunchen bij Skillogalee House.



## Flinders Ranges schapenboerderij **Hawker**



Van origine is het een schapenboerderij, maar vandaag de dag is het ook een accommodatie om Flinders Ranges te ontdekken. U kunt in Flinders Ranges National Park namelijk wandelen, mountainbiken, helikoptervluchten maken en op pad met een 4WD.

Tony en Julieanne zijn de vierde generatie die deze plek runnen, zowel de accommodatie als de schapenboerderij met zo'n 2.000 schapen. U verblijft bij Tony en Julieanne in een villa op basis van zelfvoorziening. De villa heeft een keuken en op uw veranda kunt u barbecueën. Voor het bereiden van uw eigen gerechten kunt u basisproducten kopen in het winkeltje op het terrein. Mocht u geen zin hebben om zelf te koken, dan kunt u bij het restaurant op het terrein terecht voor lunch en diner. Vanuit de villa en uw veranda heeft u uitzicht op de omgeving en Flinders Ranges. Verder heeft de villa een woonkamer, een eethoek, een badkamer en een slaapkamer met een tweepersoonsbed. Als villagast kunt u gebruikmaken van het zwembad.





## Flinders Ranges 4x4 tour Hawker

Ga mee met een Four Wheel Drive Tour. Uw gids neemt u mee op de ruige 4WD tracks om de 30.000 hectare van het terrein te verkennen. Bekijk de Chace en ABC Ranges van dichtbij, plus uitzichten op de Elder Range en Rawnsley Bluff. De beklimming van Prelinna Lookout is een hoogtepunt van deze tocht. Terwijl u over het station rijdt, leert u meer over de geologie van de Flinders Ranges, de geschiedenis van de veeteelt en uw accommodatie, plus de vele soorten vegetatie die in dit halfdroge klimaat groeien.



Terwijl het pad door de uitlopers van de Chace Range slingert, krijgt u prachtige uitzichten over de omgeving en in de richting van Wilpena Pound. Vergeet niet adem te halen terwijl u over het steile 4WD-pad naar Prelinna Lookout rijdt – 680 meter boven zeeniveau, met een spectaculair panoramisch uitzicht over de Chace Range, de Elder Range, en Wilpena Pound. Riemen vast!



## Adelaide en omgeving

Liefhebbers van eten en drinken kunnen in Adelaide hun hart ophalen. In de stad zelf zijn diverse farmers markets en in de omgeving vindt u diverse goede wijngaarden. Adelaide is de vijfde stad van Australië. Er wonen meer dan een miljoen mensen, maar toch is het mogelijk om, met uitzondering van de spits, alle bezienswaardigheden binnen twintig minuten rijden te bezoeken. Vanaf de Adelaide Hills bij de plaats Mount Barker heeft u uitzicht over de hele stad. Hahndorf, op zo'n 26 kilometer van Adelaide, is ook zeker een bezoek waard. Dit dorp werd in 1839 gesticht door Duitse immigranten (lutheranen) en hier vindt u nog huizen en restaurants in Duitse stijl.



## Adelaide Hills Cottage Aldgate



Gelegen tussen de bomen van de Adelaide Hills, op ongeveer dertig minuten rijden van Adelaide, liggen drie huisjes. Omgeven door eucalyptusbomen en lokale vogel- en diersoorten, bevindt u zich midden in de Australische bush. Door de ramen van uw accommodatie kijkt u uit over de prachtige omgeving.

Het pand bevat drie unieke Australische cottages. U verblijft in een cottage met een tweepersoonsbed en badkamer met een douche. Er is ook een lounge, magnetron, terras met barbecue en airconditioning.





## Ferry naar Kangaroo Island

Kangaroo Island is het vierde grootste eiland voor de kust van Australië. De ferry vaart tussen het eiland en het vasteland. De overtocht is 16 kilometer en duurt ongeveer 45 minuten. Onderweg krijgt u informatie over Kangaroo Island en kunt u genieten van het uitzicht over het water. Er is een café aan boord en wifi is beschikbaar.





## Kangaroo Island

Kangaroo Island behoort tot de drie grootste eilanden van Australië. De natuur is een van de belangrijkste redenen om het eiland te bezoeken. Het eiland is ongerept en er wonen maar weinig mensen. Een van de hoogtepunten van het eiland zijn de bijzondere rotspartijen bij Kirkpatrick Point. Omdat het eiland zich 10.000 jaar geleden afsplitste van Australië, hebben inheemse dieren de kans gehad om zich te ontwikkelen. Op het eiland spot u dan ook veel bijzondere dieren, zoals koala's, kangoeroes en vogelbekdieren. U kunt op Seal Bay een wandeling maken tussen de robben en in Kingscote of Penneshaw vindt u grote aantallen kleine, blauwe pinguïns.



## Kangaroo Island Retreat Willoughby



Deze accommodatie is het perfecte toevluchtsoord aan de oostzijde van Kangaroo Island en bestaat uit twee afgelegen huizen op de oudste boerderij van Zuid-Australië. Het retreat bevindt zich midden in de natuur, op een steenworp afstand van het strand en is omringd door wildlife. Ooit was deze plek de thuisbasis van de legendarische walvisvaarder Nat Thomas en zijn Aboriginal vrouw Betty. Geniet aan het strand en ga snorkelen of zwemmen, maak een wandeling, spot vogels en bezoek de wijngaarden in de buurt.

Uw huisje heeft een slaapkamer met een tweepersoonsbed en een badkamer. Ontspan in de woonkamer en bereid uw maaltijden in uw eigen keuken. Geniet buiten op het terras van de buitenlucht en steek de barbecue aan of ontspan in het bad in de tuin.





## Kangaroo Island boottour Kingscote

Ga mee op een onvergetelijke activiteit, waarbij u met dolfijnen in hun natuurlijke omgeving kunt zwemmen. Tijdens deze unieke tocht spot u verschillende dieren langs de noordkust van Kangaroo Island. Nadat u aan boord bent gestapt, begint uw drie uur durende tocht op zee.

Tijdens deze tour heeft u kans om zeehonden, zeearenden en oude fossielen te zien. Als u geluk heeft, kunt u zelfs pelsrobbers en albatrossen zien. U krijgt de kans om met wilde tuimelaars te zwemmen in ondiep water. Daarna kunt u ontspannen op een afgelegen strand onder het genot van een kopje thee en zelfgemaakte lekkernijen.





## Ferry naar het vasteland

Kangaroo Island is het vierde grootste eiland voor de kust van Australië. De ferry vaart tussen het eiland en het vasteland. De overtocht is 16 kilometer en duurt ongeveer 45 minuten. U vaart terug van Kangaroo Island naar het vasteland (Cape Jervis). Geniet ondertussen van het uitzicht over het water. Er is een café aan boord en wifi is beschikbaar.





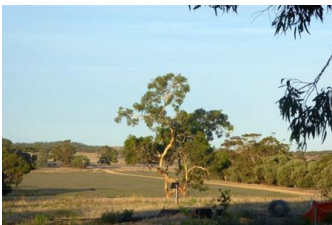


## Coorong

Coorong is afgeleid van het Aboriginal woord 'karangk' en betekent 'smalle hals'. Als u in Zuid-Australië langs de kust van Meningie naar Robe rijdt, weet u waar het woord op slaat: Coorong is een smalle lagune achter honderdveertig kilometer duinen, aan een kustlijn van zo'n tweehonderd kilometer. De geul is ontstaan door de bouw van strekdammen bij de monding van de Coorong in 1940. In deze waterlandomgeving ziet u veel zoetwatermeren, zoute lagunes en stranden. Vogelliefhebbers zitten in dit gebied goed: het is een broedplaats voor grote pelikanen en wilde eenden. In het Coorong National Park zijn al 238 verschillende vogelsoorten gespot. De kans is groot dat u zwermen zwarte zwanen, steltlopers en hoenderganzen ziet. Coorong is een rustig gebied dat zich uitstekend leent voor kano- en zeiltochten of een vistrip. Bij de monding van de Murray River is nog een smalle verbinding met de oceaan. Een bijzondere plek waar twee waterwerelden samen komen.



## Coorong Bed & Breakfast Keith



Dit huis ligt op het platteland, dat grenst aan een golfbaan. Tijdens uw verblijf kunt u genieten van de groene omgeving, de rondvliegende vogels en de zonsondergang. Met een beetje geluk ziet u kangoeroes voorbij springen. Heather is uw host en zij neemt u, op aanvraag, graag mee op een tour naar een boerderij. Voor het ontbijt kunt u in het juiste seizoen eieren verzamelen en verse groenten plukken uit eigen tuin.



Er zijn twee slaapkamers in het huis, waarvan één slaapkamer met een tweepersoonsbed. De andere slaapkamer heeft twee eenpersoonsbedden. Daarnaast is er een lounge, een kitchenette en een barbecue. Op vijf kilometer afstand vindt u het dorpje Keith waar verschillende restaurants te vinden zijn. De Naracoorte Caves liggen op een uur rijden. Op twintig kilometer ligt Mount Monster Conservational Park, waar u goed kunt wandelen.



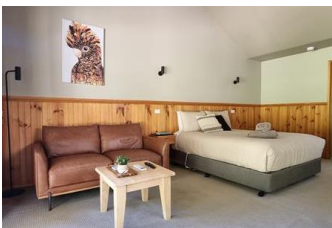


## North Grampians

Ontdek de prachtige natuur van de North Grampians. Gelegen 250 km ten zuidwesten van Melbourne, Victoria, staat het gebied bekend om zijn adembenemende schoonheid, rijke Aboriginal erfgoed en talloze mogelijkheden voor buitenactiviteiten. Met een weelderige inheemse flora en fauna, is dit een droom voor elke wandel- of fietsliefhebber. Het kroonjuweel van de regio - Grampians National Park, bestaat uit ruige bergketens, watervallen en oude Aboriginal-rotskunst zoals in Bunjil's Shelter National Park. Halls Gap is een bruisende toegangspoort en het startpunt voor de meeste activiteiten in het park. Houdt u van klimmen, ga dan naar Mount Arapiles-Tooon State Park en ontdek de prachtige routes, of doe het rustig aan en proef heerlijke olijfproducten bij Mount Zero Olives.



## Halls Gap Studio Halls Gap



U verblijft in een accommodatie in Halls Gap, uitsluitend voor volwassenen, gelegen op een heerlijk rustige locatie. Geniet van de rust op de patio terwijl u plaatselijke wildlife spot. Van kangoeroes, wallaby's, emoes en verschillende vogels tot herten en mierenegels. Op de achtergrond ziet u de zandstenen bergen van de Grampians. Op zo'n 700 meter afstand ligt het stadscentrum met een scala aan cafés en restaurants. Ook zijn er winkels, zoals een supermarkt, kiosk, benzinstation en postkantoor.

U verblijft in een studio. Deze is uitgerust met een tweepersoonsbed, een eet- en zithoek, een badkamer en een kitchenette. Geniet van het uitzicht op de Grampians vanuit de ramen. Buiten kunt u gebruikmaken van de gemeenschappelijke barbecue, picknicktafels en zitjes.





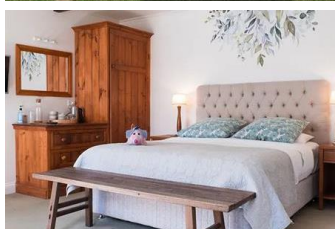
## Port Fairy

Het pittoreske Port Fairy is het beginpunt van de Great Ocean Road. Een historisch havenstadje met prachtige stranden, leuke restaurants, winkeltjes met aboriginal kunst en antiekwinkeltjes. Het stadje heeft straatjes met cottages uit de negentiende eeuw, grote Norfolk Pine bomen en oude stenen kerkjes. U kunt een cruise maken naar de zeehondenkolonie op Lady Julia Percy eiland. Op en rondom de prachtige stranden heeft u de mogelijkheid om in de wintermaanden de walvissen te zien binnenkomen. Vanuit Port Fairy zijn verschillende dagtrips te maken naar bijvoorbeeld Logan Beach, de vulkaan of het nationale park Port Campbell. In het Tower Hill reservaat in de nabije omgeving ziet u koala's, emoes en kangoeroes.

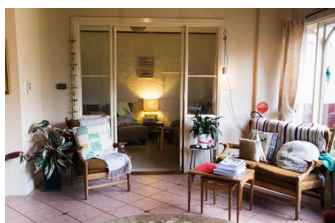
## Port Fairy B&B Port Fairy



U verblijft in de oudste herberg van Victoria. Gelegen tegenover de historische kade van Port Fairy, langs de oevers van de prachtige rivier de Moyne en omgeven door een goed onderhouden tuin, heeft deze herberg velen zien komen en gaan sinds het werd gebouwd in 1845. Het houdt vast aan een lange traditie van zuidwestelijke gastvrijheid.



U verblijft in een suite. Enkele van deze suites hebben zicht op de voortuin en enkelen op de rivier. Elke suite beschikt over een tweepersoonsbed en aparte badkamer.



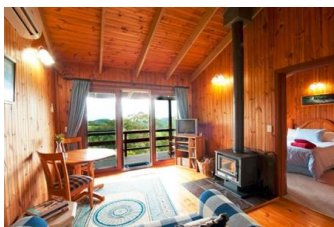


## The Great Ocean Road East

De Great Ocean Road slingert zich over 240 kilometer langs de kust van de Indische Oceaan, langs pittoreske plaatsjes en dwars door natuurgebieden. De weg voert door oude bossen met de grootste eucalyptusbomen van heel Australië. In het oosten begint The Great Ocean Road bij het plaatsje Torquay. In dit gebied ligt ook Apollo Bay. De heuvels in Apollo Bay vormen een thuis voor kunstenaars, vakantiegangers en kustliefhebbers. Aan de oostkant van The Great Ocean Road vindt u Otway National Park, de plek om wandelingen te maken door het regenwoud met watervallen. Wat het park verder bijzonder maakt is de grote hoeveelheid koala's die er leven.



## Great Ocean Road Boerderij Johanna



Ontdek het leven op een Australische boerderij. Gelegen aan de voet van de Otway Ranges, aan de Great Ocean Road. U vindt de boerderij halverwege tussen Apollo Bay en The Twelve Apostles. Gelegen op een gebied van 280 hectare, kunt u hier genieten van de natuur en ontspannen in de rust van het platteland. Uw hosts Helen en Julian heten u van harte welkom en laten u graag kennismaken met alle activiteiten op de boerderij. Maak kennis met de ezel, de pony's, de haan en andere boerderijbewoners. Ga 's avonds wandelen met een zaklamp, bewonder de sterrenhemel en wie weet ziet u onderweg glimwormen. Als u echt geluk heeft, spot u zelfs een vogelbekdier!

Vanaf de veranda van uw cottage kijkt u uit over het boerenlandschap met in de verte de oceaan. De cottage beschikt over een slaapkamer, ingericht met een tweepersoonsbed. Daarnaast is het voorzien van een zithoek, houtkachel, keuken en badkamer.



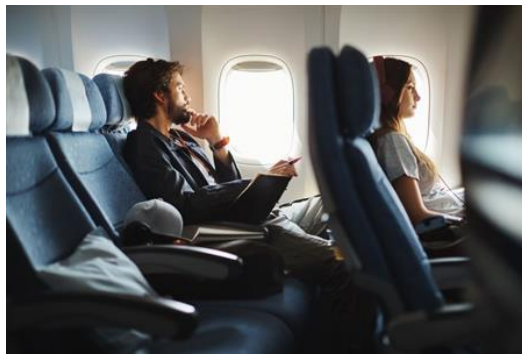


## Apollo Bay wildlife tour Apollo Bay

Spot langs de iconische Great Ocean Road fascinerende Australische wildlife. Ontdek tijdens een begeleide wandeling met een lokale gids de natuurlijke schoonheid van dit bijzondere deel van Australië. Maak kennis met het Otways ecosysteem, dat nergens anders te vinden is. Typische Australische diersoorten die u hier in het wild kunt zien, zijn onder andere koala's, grijze kangoeroes, moeraswallabies en Tasmaanse pademelons. De dieren worden beschermd door een speciaal hek, zodat het gebied roofdiervrij is.

Bij aankomst ontmoet u uw gids in het bezoekerscentrum. Tijdens de 1,4 kilometer lange wandeling leert u meer over de unieke flora en fauna die hier leeft en hoort u bijzondere verhalen over de bush. De wandeling is geschikt voor alle leeftijden en elk niveau. Uw bezoek draagt direct bij aan het behoud van de natuur, alle winst wordt ingezet voor onderzoek en onderhoud van het Conservation Ecology Centre.





## Terugvlucht

Vertrek Melbourne - Tullamarine Airport (MEL)

Aankomst Amsterdam - Schiphol Airport (AMS)

U vliegt terug naar huis met Cathay Pacific in Economy Class. De klasse waarin u vliegt, kunt u desgewenst upgraden naar Premium Economy of Business Class.

Gedurende de reis zit u in een ergonomisch ontworpen stoel met verstelbare hoofdsteun, met maximale ondersteuning voor hoofd en nek. Tevens heeft u voldoende beenruimte om tijdens uw reis echt te ontspannen. Met het onboard entertainment systeem op uw persoonlijke touchscreen hoeft u zich niet te vervelen.





## Reizigersbijdrage SGR

### Zorgeloos op reis

TravelEssence Netherlands BV is aangesloten bij de ANVR, SGR en het Calamiteitenfonds. Hiervoor betaalt u een kleine bijdrage, deze is verplicht gesteld door de SGR. We lichten dit graag verder aan u toe.

### ANVR

Het Algemeen Nederlands Verbond van Reisonderningen (ANVR). Deze vereniging hanteert strenge normen voor het lidmaatschap en bevordert de kwaliteit van de reizen en de informatie daarover. Op de reizen die wij aanbieden, zijn de reisvoorwaarden van de ANVR van toepassing, tenzij wordt aangegeven dat hiervan is afgeweken. Meer informatie over de ANVR vindt u op: <https://www.anvr.nl/voordelen/voordelen-anvr.aspx>

### Stichting Garantiefonds Reisgelden

Deze SGR-garantie houdt in dat u als consument, ervan verzekerd bent dat uw vooruitbetaalde reisgeld wordt terugbetaald als de wederpartij, door financieel onvermogen, de overeengekomen prestatie niet kan nakomen. Meer informatie over de SGR vindt u op: <https://www.sgr.nl/news/sgr-bijdrage-bij-het-boeken-van-een-nieuwe-reis/>

### Stichting Calamiteitenfonds Reizen

Deze garantie houdt in dat u als consument (een deel van) de reissom terug kunt krijgen indien wij, als gevolg van een calamiteit, de reis niet of niet volledig kunnen uitvoeren. Het Calamiteitenfonds zal bepalen wanneer iets als calamiteit wordt aangemerkt. Meer informatie over het Calamiteitenfonds vindt u op: <https://www.calamiteitenfonds.nl/>

## Over deze voorbeeldreis

### **Is dit een vaststaande reis die ik zo kan boeken?**

Nee, dit is slechts een voorbeeld van een typische TravelEssence reis. Zo krijgt u een beeld van hoe een reis eruit zou kunnen zien. Bij het plannen van uw reis, kunt u al uw persoonlijke wensen en interesses met ons delen. Samen ontwerpen we dan een reis die helemaal aansluit op uw voorkeuren. Rekeninghoudend met beschikbaarheid van componenten op uw data, boeken we voor u uiteindelijk een unieke reis.

### **Zijn dit de accommodaties waar ik ga verblijven of zijn daar wijzigingen mogelijk?**

In deze voorbeeldreis zijn slechts een paar van al onze 800 accommodaties verwerkt. We kijken graag naar uw wensen wat betreft comfort, ligging en verzorging, om de reis volledig aan te laten sluiten op uw voorkeuren. .

### **Zijn dit de activiteiten die bij deze reis horen of kan ik dit wijzigen?**

Net als eigenlijk alle componenten, kunnen we ook de activiteiten afstemmen op uw wensen. Afhankelijk van uw interesses, zoeken we binnen de 200 activiteiten die we aanbieden naar de activiteiten die het beste bij u passen. Naast de genoemde activiteiten in deze voorbeeldreis, zijn er dus nog veel meer mogelijkheden om uit te kiezen..

### **Wat zijn de mogelijkheden qua vluchten?**

We werken samen met o.a Cathay Pacific, Singapore Airlines, Emirates en Air New Zealand. Qua prijs-kwaliteitverhouding zijn dit enkele van de beste opties in Economy, Premium en Business. Het is ook mogelijk om een stopover van enkele dagen te boeken in Azië, Amerika of een tropische afsluiting in de Pacific.

## Wat is de prijs van deze reis?

Goede vraag! Een exact antwoord is moeilijk te geven, omdat er ontzettend veel facetten zijn die hier invloed op hebben. Denk daarbij aan:

- Hoeveel maanden van tevoren u boekt
- In welke maand u reist
- Uw mate van flexibiliteit wat betreft de vlucht data
- Uw wensen qua accommodatie, activiteiten en huurauto
- De beschikbaarheid van componenten

Een gemiddelde prijs per persoon voor deze reis staat op de website aangegeven. Boekt u bijvoorbeeld 10 maanden vooraf en reist u in het laagseizoen, dan kan dit lager uitvallen. Boekt u daarentegen een paar maanden vooraf en reist u in het hoogseizoen, dan zal de reissom hoger zijn.

## Ik ben geïnteresseerd en zou graag willen kijken wat de mogelijkheden zijn voor mij zij. Wat nu?

U kunt ons tot 21:00 telefonisch bereiken op **030 2081741**. U kunt ook een [contactformulier](#) op onze website invullen, dan nemen we contact met u op. Vervolgens kunnen we een afspraak inplannen om uw reisplannen te bespreken. Deze afspraak kan plaatsvinden waar en wanneer het u het beste uitkomt. Online, op een van onze kantoren in Haarlem, Zeist, Zwolle of Breda, of bij u thuis. Overdag, 's avonds, of in het weekend.





TravelEssence  
NIEUW-ZEELAND • AUSTRALIË

