

TravelEssence

NIEUW-ZEELAND • AUSTRALIË

35 dagen door Nieuw-Zeeland

Ontdek Nieuw-Zeeland in 5
weken



Onze lokale kennis maakt het verschil...

TravelEssence is specialist op het gebied van reizen naar Australië en Nieuw-Zeeland. We kennen beide landen als geen ander, want we hebben er gewoond, gewerkt en intensief gereisd.

TravelEssence is de enige Nieuw-Zeeland en Australië reisspecialist die gefocust is op kleinschalige, unieke accommodaties en activiteiten, ver weg van het massatoerisme. Met 99% van onze accommodaties staan wij in direct contact en kennen wij uit eerste hand. Hierdoor kunnen wij er persoonlijk voor zorgen dat aan al uw specifieke wensen zal worden voldaan, voor en tijdens uw reis. De focus van onze reizen ligt op het beleven van de lokale cultuur en het genieten van het natuurschoon op een relaxte manier. We zijn ons ervan bewust dat kleine details vaak tot grote verschillen leiden, die uw reis aantrekkelijker maken.

Bezoek onze website voor meer informatie over onze expertise, reisaanbod, visie en ons team.

travelessence.nl

Uw reis op de kaart



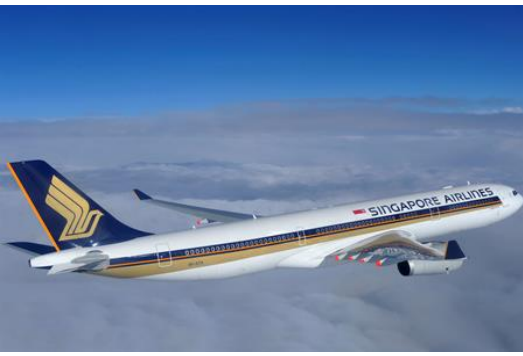
Uw reis van dag tot dag

35 dagen door Nieuw-Zeeland

TravelEssence

NIEUW-ZEELAND • AUSTRALIË





Vlucht naar Singapore

Vertrek Amsterdam - Schiphol Airport (AMS)

Aankomst Singapore Changi Airport (SIN)

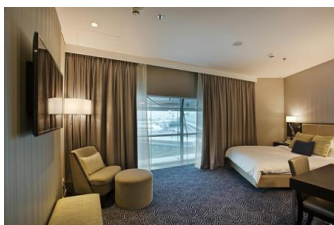
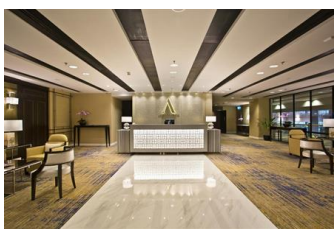
U vliegt naar Singapore in Economy Class. U zit gedurende de reis in een comfortabele stoel met het onboard entertainment systeem hoeft u zich niet te vervelen. Maaltijden en dranken (m.u.v. Champagne en sterke dranken) zijn inbegrepen.



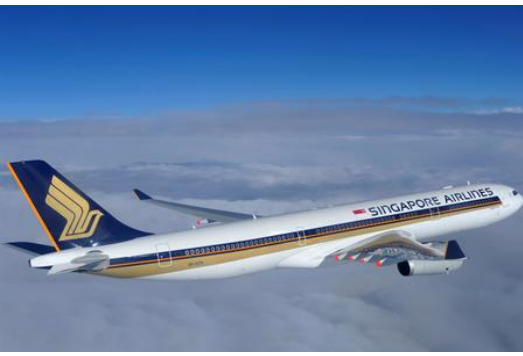
Singapore

Singapore is een van de mooiste en interessantste steden van Zuidoost-Azië. De stadstaat met rond de vijf miljoen inwoners, is gelegen op een eiland bij de zuidpunt van Maleisië. In Singapore kunt u terecht om te winkelen maar ook voor de boeiende geschiedenis, gevarieerde cultuur, interessante architectuur, uitgebreid amusement en niet te vergeten de natuur in deze groenste, schoonste en veiligste stad van Zuidoost Azië. Dit eiland is één groot attractiepark met stranden, golfbanen, musea, sportterreinen, speeltuinen, aquaria en een monorail.

Singapore Airport Hotel Singapore



Tijdens uw tussenstop in Singapore kunt u een gebruik maken van een hotelkamer op het vliegveld. Het hotel is verbonden met de internationale passagiersterminal en bevindt zich in de Transit Lounge van Terminal 3 op Singapore Changi Airport. U verblijft 12 uur in een standaard kamer met een tweepersoonsbed en een eigen badkamer.



Heenvlucht naar Nieuw-Zeeland

Vertrek Singapore Changi Airport (SIN)

Aankomst Christchurch Airport (CHC)

U vliegt naar Nieuw-Zeeland met Singapore Airlines in Economy Class. U zit gedurende de reis in een comfortabele stoel met het onboard entertainment systeem hoeft u zich niet te vervelen. Maaltijden en dranken (m.u.v. Champagne en sterke dranken) zijn inbegrepen.



Huurauto

Type	Compact SUV (CFAR)	Verzekeringspakket	Premium
Ophalen	Christchurch Airport (CHC), Dag 3	Eigen risico	\$0
Terugbrengen	Picton Ferry, Dag 23	Kilometer beperking	Onbeperkt
Dagen	20 dagen	Versnelling	Automaat

Uw compacte SUV huurauto staat voor u klaar. U haalt uw huurauto op en brengt deze later weer terug.



Banks Peninsula

Banks Peninsula is een charmant schiereiland aan de oostkust van het Zuidereiland, dat op negentig minuten rijden ligt van Christchurch. Het heeft een oppervlakte van 1150 vierkante kilometer en werd zes miljoen jaar geleden gevormd na enorme uitbarstingen van twee vulkanen. De kraters vormen nu de havens van Lyttelton en de kustlijn van Akaroa. Het eiland wordt gekenmerkt door bossen waar tweeduizend jaar oude bomen staan en inheemse vogelsoorten leven zoals de Bellbird, Kereru en Pukeko. Wandelaars halen hier hun hart op: er zijn diverse wandelroutes die door deze bossen leiden en u de mooiste plekken Banks Peninsula laten zien. Ook vormt het eiland de thuisbasis voor pelsrobber, witvleugelpinguïns en de zeldzame Hectordolfijnen. Deze waterdieren zijn per kajak of boot van dichtbij te bewonderen. Verder kunt u een tocht per 4WD maken over de smalle en kronkelende wegen van Summit Road – de kraterrand van een oude vulkaan – terwijl u uitkijkt op de baaien en stranden.



Akaroa yurt French Farm



De eco-boerderij heeft twee prachtige yurts op de Banks Peninsula. Vanuit hier kunt u genieten van alles wat Banks Peninsula te bieden heeft. Schuif na een lange dag aan voor een barbecue met uw hosts. Smokie D (ook wel bekend als Dave) barbecuet verschillende soorten vlees en lokale seizoensgroenten tot in de perfectie boven houtskool en hout. Dit is ook de ultieme plek om 's nachts de sterrenhemel te bewonderen.

De yurt is vernoemd naar een van de twee helderste sterren die u op het zuidelijk halfrond kunt zien. De yurt heeft tweepersoonsbed en een eigen badkamer, en is geïsoleerd met natuurlijk wol waardoor het erg knus en koel is in de zomer. Er is geen elektriciteit, maar de yurt wordt prachtig verlicht door solar lampen. De maaltijden worden geserveerd in Smokie D's hut. Houd er rekening mee dat er geen wifi beschikbaar is, zo kunt u volop genieten van uw verblijf.



Cruise Banks Peninsula Akaroa

Bij deze cruise gaat u zwemmen met dolfijnen en ontmoet u de zeldzame Hector's Dolphin.

Tijdens de twee en een half uur durende tocht vaart u met een aantal medereizigers naar Akaroa Harbour. Akaroa vormt met een kleine opening naar de oceaan dé ideale plek om te zwemmen met dolfijnen in hun natuurlijke omgeving. Terwijl u zwemt, komt u Hector's Dolphins tegen. Deze kleine en zeldzame dolfijnen komen alleen in Nieuw-Zeeland voor. Ze tonen acrobatische kunsten, springen het liefst zo hoog mogelijk uit het water en vinden het leuk om te communiceren met mensen.



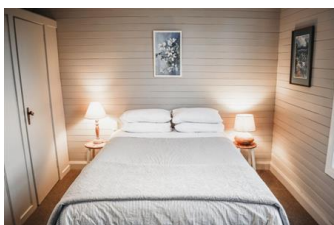
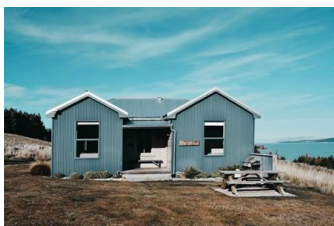
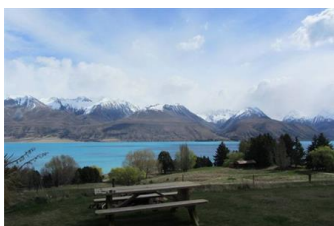


Tekapo & Mt Cook

Met 3764 meter is Mt Cook de hoogste berg van Nieuw Zeeland. De berg is het middelpunt van het nationale park Aoraki/Mount Cook, een uitgestrekt gebied met negentien toppen van meer dan drieduizend meter hoogte en verscheidene gletsjers waaronder de Tasman-gletsjer. Om de berg en de gletsjers van dichtbij te verkennen hoeft u niet te klimmen; u kunt met een helikopter naar de top worden gebracht. Tekapo is het donkerste gebied in Nieuw Zeeland en staat bekend om de heldere nachten. Deze plek leent zich uitermate goed om sterren te kijken, waarvoor u bij de sterrenwacht Mount John Observatory terecht kunt. Verder zijn in het gebied verschillende wandelingen te maken, al dan niet onder begeleiding van een gids.



Lake Tekapo cottage Lake Pukaki



De cottage is onderdeel van een boerderij met schapen, koeien en herten. Maar het biedt ook een verblijf in één van de twee cottages. U verblijft op basis van zelfvoorziening. Wij raden u aan om van te voren boodschappen te doen, want er zijn geen winkels in de buurt. De cottage heeft drie slaapkamers, een woonkamer, een badkamer en een keuken. Daarnaast kunt u gebruikmaken van de barbecue en een wasmachine. Vanaf de veranda heeft u uitzicht over Lake Pukaki en de Zuidelijke Alpen.

De boerderij ligt ook aan Lake Pukaki en op slechts een half uur rijden van Lake Tekapo. In de omgeving zijn veel activiteiten te ondernemen, zoals wandelen, mountainbiken en picknicken.



Sterrenwacht Lake Tekapo Lake Tekapo

Vergezel uw enthousiaste gids om de sterrenbeelden die met het blote oog te zien zijn te bekijken. Hierna zult u ook verrekijkers en telescopen gebruiken. U heeft de kans om het Zuiderkruis, de Melkweg, Alpha-Centauri (ons dichtstbijzijnde stersysteem, op 4,3 lichtjaren afstand) en Sirius (de helderste ster) te zien. Leer meer over de nabije heelallen en de Magelhaense wolken.



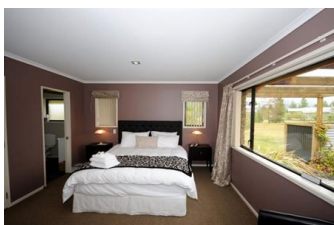


Central Otago

Central Otago biedt u een spectaculair landschap en is de thuisbasis van 's werelds beste Pinot Noir. Het gebied is zonnig en droog en kent daardoor prachtige bruine kleurschakeringen. In de jaren zestig van de negentiende eeuw was dit een belangrijke plaats voor goudzoekers. Wijn is het nieuwe goud in dit gebied. U vindt er vele wijngaarden die open zijn gesteld voor het publiek. Central Otago kent veel fietspaden, die u de mogelijkheid bieden om het gebied per mountainbike te verkennen. Central Otago heeft daarnaast de grootste betonnen dam van het land; Clyde Dam. De dam is gebouwd in de Clutha River. Wanneer u houdt van adrenaline dan is een tocht per jetski over deze rivier een aanrader.



Clyde bed & breakfast Clyde



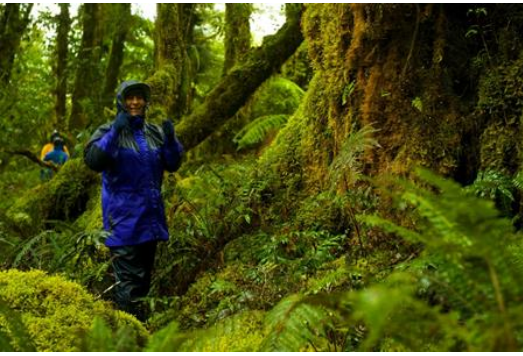
De bed & breakfast ligt bij het kleine plaatsje Clyde en vlak bij het start- of eindpunt van Otago Rail Trail. De Otago Rail Trail is een bekende fietsroute van 152 kilometer die u door historische mijndorpen en ongerept landschap leidt, zonder dat u ander verkeer tegenkomt. U wordt hartelijk welkom geheten door de hosts van uw verblijf en verblijft in de King Room, met wifi en badkamer. U kunt ontspannen op de ruime veranda met uitzicht op de heuvels van Otago. De omgeving staat bekend om de golfbanen en de vaartochten over Clutha River. In Clyde en Alexandra zijn lokale cafés en wijnhuizen te vinden.



Clyde fietstocht Clyde

Verover de Lake Dunstan Cycle Trail. Het pad verbindt de townships Clyde en Cromwell en biedt fietsers een rit van 57 kilometer (vanaf Smiths' Way). Bewonder onderweg unieke landschappen die kenmerkend zijn voor de regio Central Otago. U reist langs Lake Dunstan, de Kawarau-rivier en de Clutha-rivier Mata-au. Het pad biedt woeste rivieren, wijngaarden, steile bruggen en de Hugo-hangbrug van 85,5 meter over Specularite Creek. Het gebied is rijk aan Maori- en vroege pioniersgeschiedenis, en er zijn onderweg genoeg plekken om te stoppen en te genieten.





Manapouri & Te Anau

De dorpjes Manapouri en Te Anau liggen aan de rand van Fiordland National Park. Beide dorpjes zijn een goede uitvalbasis om de twee bekende fjorden Doubtful Sound en Milford Sound te bezoeken. De omgeving van Manapouri en Te Anau staat bekend om het hiken. Zo kunt u wandelingen maken over de Kepler Track en Milford Track. Daarnaast kunt u in de omgeving kajakken, varen, vissen en een scenic flight maken.

In de dorpjes vindt u diverse restaurants waar u lokale specialiteiten kunt proeven, zoals hert, kreeft en zeevruchten. De Glowworm Caves en de Bird Sanctuary zijn een bezoek waard als u in Te Anau verblijft. Vanaf Manapouri en Te Anau kunt u naar de Milford Sound rijden. Onderweg komt u onder andere langs mooie uitzichtpunten en mirror pools.



Te Anau bed & breakfast Te Anau



De bed & breakfast heeft prachtig uitzicht op Lake Te Anau. Het meer is slechts twee minuten lopen en de township slechts vier minuten rijden. Uw hosts zijn twee ex-boeren uit Southland. Zij zitten boordevol lokale kennis en helpen u graag op weg. U kunt zichzelf hier onderdompelen in de natuur met vele activiteiten zoals hiken, kajakken en vissen. Kom hier tot rust en geniet van de schoonheid van Fiordland.



U beschikt over een tweepersoonsbed, eigen badkamer, een kitchenette, lounge, eetgedeelte en een eigen terras waar u extra lang kunt genieten van de frisse lucht en de zon. Tijdens uw verblijf kunt u gratis gebruik maken van twee fietsen om de omgeving te verkennen.





Doubtful Sound kajak tocht Te Anau

U gaat een kajaktocht maken door de Doubtful Sound. U vertrekt 's ochtends met een bus naar Pearl Harbour bij Manapouri. Vanaf Pearl Harbour maakt u een dertig kilometer lange boottocht over Lake Manapouri naar West Arm. Onderweg kijkt u uit op de omliggende eilanden, grotten en zandstranden. Bij West Arm Visitor Centre trekt u een wetsuit aan, waarna u doorreist naar Deep Cove. Daar begint uw kajakavontuur, nadat u uitgebreide instructies heeft gekregen van uw persoonlijke gids.

In een dubbele kajak en met een groep van maximaal tien personen peddelt u naar Hall Arm, een fjord dat ook wel bekend staat als 'The Sound of Silence'. Onderweg vertelt uw gids over de geschiedenis, flora en fauna van de omgeving. Ook kunt u tijdens de kajaktocht dolfijnen, zeehonden en pinguïns tegenkomen. De tocht duurt vier uur en in die tijd legt u ongeveer vijftien kilometer af. In de middag keert u per watertaxi terug naar Deep Cove.





Wanaka

Wanaka en het gelijknamige meer zijn populair vanwege de mooie omgeving en als centrum van sportieve activiteiten met de toppen van het Mt Aspiring National Park als decor. Wanaka heeft een levendig centrum met vele restaurants en winkeltjes. In dit gebied kunt u een cruise maken over het meer of u kunt een van de vele wijnhuizen in het gebied bezoeken. In het nabijgelegen nationale park Mount Aspiring kunt u wandelen, bergbeklimmen of mountainbiken. Wanaka ligt centraal op het Zuidereiland en u kunt er alle kanten op.



Wanaka Lake View Cottage Albert Town



Lake View Cottage is een lieflijke accommodatie die uitzicht biedt op Lake Hawea. De inrichting van de cottage is vrij eenvoudig, maar het uitzicht is allesbehalve dat. Zoals de naam van de accommodatie het al zegt, draait het hier om het uitzicht. Uw hosts wonen in het huis ernaast. Hoewel u van absolute privacy geniet, kunt u altijd bij hen terecht voor eventuele vragen en advies. De cottage heeft drie slaapkamers met elk een tweepersoonsbed. Verder is er een badkamer met bad, een keuken, een barbecue en zelfs een trampoline.



Wanaka 4WD Wanaka

Deze 4 uur durende tour neemt u mee door de omgeving van Lake Wanaka. Vanuit de 4WD rijdt u tussen de besneeuwde bergtoppen, langs gletsjers en wilde rivieren.

Daarnaast bezoekt u een historische berg-boerderij waar u onder andere alpaca's, herten, schapen en paarden kunt zien. Tijdens de safari komt u langs panoramische uitkijkpunten.





Franz Josef & Fox

Aan de ruige westkust vindt u twee gletsjers die doorlopen tot aan zeeniveau, waarvan de Franz Josef-gletsjer de beroemdste is. Vanaf zijn oorsprong in de Zuidelijke Alpen daalt de gletsjer af naar het regenwoud van het Westland National Park. Dit is de steilste en snelst bewegende gletsjer ter wereld. Over een afstand van slechts 11 kilometer wordt een hoogteverschil overbrugd van 2700 meter tot 240 meter. Zowel bij Fox als bij Franz Josef kunt u tochten maken over de gletsjer, waarbij u bijvoorbeeld per helikopter op de gletsjer wordt afgezet, maar ook korte wandelingen vanaf de voet zijn mogelijk. In het kiwi reservaat kunt u de meest zeldzame kiwi, de Rowi, spotten.



Franz Josef cottage Franz Josef Glacier



Geniet van rust en ruimte terwijl u uitkijkt op bergen en gletsjers, over bossen en velden. De accommodatie ligt midden in de natuur, maar is tegelijkertijd verrassend dichtbij de bewoonde wereld. Liggend in het hart van Westland National Park is dit een ideaal startpunt om de omgeving te verkennen. Wandel door de vallei nabij de Franz Josef Glacier, ga voor een kajaktocht op Lake Maporika of wilt u liever kennis maken met een echte Nieuw-Zeelandse Kiwi? U kunt het ook hogerop zoeken en een helikoptervlucht over de gletsjer maken. Uw hosts waren Wildlife Rangers en kunnen u alles vertellen over de geschiedenis en de ecologie van de regio.

U verblijft in een Cottage, een vrijstaand huisje waar u beschikt over een tweepersoonsbed en een eenpersoonsbed. De badkamer beschikt over een douche. Er is ook een kitchenette aanwezig met een kleine koelkast, een magnetron en koffie- en theevoorzieningen. Het is geschikt voor het maken van kleine, picknick-achtige maaltijden. Buiten op het terras kunt u in alle rust genieten van het unieke uitzicht over de bergen en tuin die de cottage omringen. Voor een maaltijd bent u binnen vijf minuten bij diverse restaurants.



Greymouth & Hokitika

De westkust is een ruige plek met wilde rivieren en regenwouden, gletsjers en geologische schatten. Greymouth staat bekend om zijn beroemde goudmijngeschiedenis die u nog steeds uit de eerste hand kunt ervaren. De twee uur durende Point Elizabeth Walk neemt u mee langs de kust en door het weelderige bos naar een mooi panoramisch uitzichtpunt. Zin in een activiteit op het water? Diepzeevissen en vliegvisserij is hier ontzettend populair, net als raften. Het kleine "coole" stadje Hokitika maakte een enorme vlucht tijdens de goudkoorts van 1864. Vandaag vindt u enkele van de beste souvenir- en handwerk winkels van Nieuw-Zeeland, met sieraden gemaakt van schelphoorns en natuurlijk jadegravures. Er zijn tal van interessante wandel- en mountainbikeroutes en ook de Hokitika-kloof is een bezoek waard.

Greymouth Boutique verblijf Barrytown



Dit verblijf is ideaal voor diegenen die zich willen ontspannen en omringen door de natuur. Perfect gelegen om strandwandelingen te maken, kunnen gasten hier tevens genieten van een adembenemend uitzicht. Uw host runt deze accommodatie sinds 2022. Ze deelt graag haar liefde voor dit deel van de wereld met u, alsook haar kennis over het gebied en de beste plekken om te bezoeken. Haar advies is dan ook om u niet te haasten om zo veel mogelijk te zien, maar om de tijd te nemen en te ontspannen in de natuur.

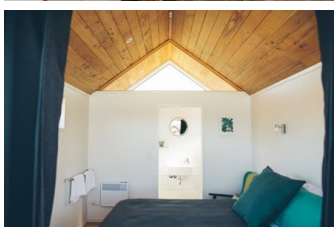


Abel Tasman

Dit is een van Nieuw-Zeelands bekendste nationale parken, vernoemd naar de Hollandse zeevaarder Abel Janszoon Tasman die hier in 1642 aankwam. Het was de eerste ontmoeting tussen Europeanen en Maori, een ontmoeting die allesbehalve vreedzaam verliep, en het duurde nog 130 jaar voor er weer Europeanen aan deze kust verschenen. Tegenwoordig zijn er veel artiesten in deze regio te vinden. Abel Tasman is onder andere beroemd om de Wainui watervallen en Harwood's Hole; een 176 meter diepe canyon. Abel Tasman is ideaal om wandelingen te maken, te zwemmen of te kajakken, waarbij u zeehonden, dolfinnen en pinguïns kunt zien.



Abel Tasman tiny cabin [Mapua](#)



De tiny cabins liggen op een stuk grond van tien hectare tussen de plaatsjes Richmond en Mapua, op twintig minuten rijden van Nelson. De accommodatie biedt een panoramisch uitzicht op Richmond Ranges en Waimea Estuary en bevindt zich vlak bij Rabbit Island. Rabbit Island heeft een dertien kilometer lang strand, waar u kunt picknicken en wandelen. U verblijft in een klein hutje op houten palen. U beschikt over een badkamer, koelkast en terras.



Abel Tasman wandeling Motueka

Reis door het hart van Abel Tasman National Park met Wilsons Abel Tasman. Met deze tocht ontdekt u een aantal geheimen van het Abel Tasman National Park.

Het park is misschien wel het kleinste nationale park van Nieuw-Zeeland maar de gouden stranden, zwart granieten rotspartijen en het zachte klimaat van Abel Tasman wilt u absoluut niet missen. U maakt een boottocht van een uur van Kaiteriteri naar Medlands en vervolgt de tocht met een wandeling naar Anchorage en het idyllische Medlands Beach. Van oktober tot en met april is het mogelijk om de tour uit te breiden met een bezoek aan Totaranui, waar u zeehonden bij het Tonga Island Marine Reserve kunt bewonderen. Aan het einde van de tour loopt u naar Torrent Bay en de gouden stranden van Anchorage Beach, waar u aan boord gaat voor de cruise terug naar Kaiteriteri.

In totaal wandelt u tien kilometer.



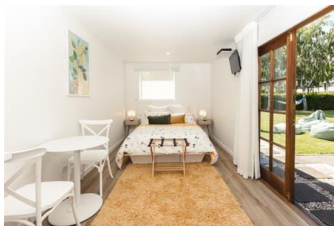
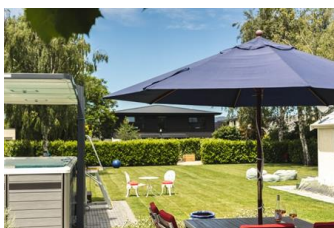


Blenheim & Marlborough

Het dunbevolkte Marlborough bestaat uit twee gebieden: de Marlborough Sounds en de wijnstreek rondom Blenheim. In en rondom Blenheim vindt u de grootste wijnstreek van Nieuw-Zeeland. Hier worden beroemde wijnen gemaakt zoals sauvignon blanc, chardonnay en pinot noir. Het gebied bestaat uit een netwerk van waterwegen met verspreid liggende eilanden, baaien en inhammen. De Sounds staan ook bekend om de vele vogelsoorten en de grote verscheidenheid aan zeedieren. U kunt de natuur in het gebied per boot, kajak of fiets goed verkennen. Bent u een wandelaar, dan moet u beslist te voet de Sounds in; er zijn vele wandelroutes waarvan de beroemde Queen Charlotte Track de langste is.



B&B Marlborough **Blenheim**



Verken de Marlborough-regio terwijl u verblijft in een prachtige boetiekaccommodatie. U verblijft in een rustige omgeving temidden van aangelegde tuinen, een klein paradijs. De accommodatie ligt op 40 minuten rijden van Picton. Op loopafstand vindt u pubs, winkels en cafés. U kunt heerlijk ontspannen in de spa en het zwembad van het hotel. Uw hosts kijken ernaar uit u te ontmoeten en geven u graag tips van bezienswaardigheden in de regio.



Marlborough boottocht Picton

In de Marlborough Sounds wordt de post al meer dan 150 jaar per boot bezorgd en u kunt een dagje mee om de post rond te brengen! De boot vertrekt elke maandag tot zaterdag om 13.30 uur en is een unieke gelegenheid om kennis te maken met deze jaren oude traditie, terwijl u onderweg ook nog eens van de prachtige Queen Charlotte Sounds kunt genieten. Bekijk de omgeving terwijl u af en toe een postzak afgeeft of ophaalt bij de bewoners van deze baaien. Hun enige verbinding met de bewoonde wereld is via het water. De schipper vertelt onderweg enthousiast over de omgeving en de bewoners. Maar kijk onderweg ook uit naar dolfijnen en ander wildlife die hier leven. Geen dag is hetzelfde, want de route verandert continu.





Picton – Wellington Ferry, Passenger

U stapt op de veerdienst tussen Wellington en Picton. Het is een overtocht van 92 kilometer en het duurt ongeveer drie uur. Tijdens de overtocht zult u genieten van de omgeving tussen het Noordereiland en het Zuidereiland. Zo vaart de Interislander door de Marlborough Sounds en steekt u de Cook Strait over. Aan boord is een restaurant en u kunt er gebruikmaken van wifi.





Huurauto

Type	Compact SUV (CFAR)	Verzekeringspakket	Premium
Ophalen	Wellington Ferry, Dag 23	Eigen risico	\$0
Terugbrengen	Auckland Airport (AKL), Dag 34	Kilometer beperking	Onbeperkt
Dagen	11 dagen	Versnelling	Automaat

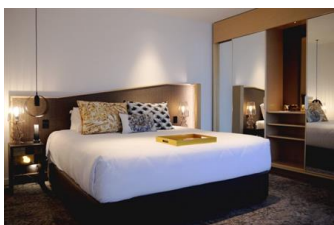
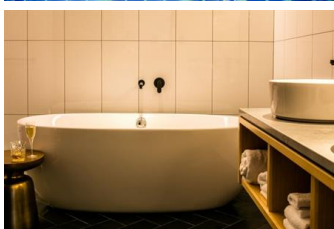
Uw compacte SUV huurauto staat voor u klaar. U haalt uw huurauto op en brengt deze later weer terug.



Wellington City

Wellington, de hoofdstad van Nieuw Zeeland, is een gezellige stad met theaters, musea en tal van barretjes met live muziek. Door de ligging dichtbij de monding van de Cook Strait kan het hard waaien in Wellington, vandaar dat de stad ook wel de bijnaam Windy City heeft. Het stadscentrum is compact, waardoor alle bezienswaardigheden op loopafstand liggen. Een van die bezienswaardigheden is het nationale museum Te Papa Tongarewa, waar de geschiedenis van Nieuw Zeeland op interactieve wijze in beeld is gebracht. Andere bezienswaardigheden zijn het parlamentsgebouw The Beehive, waar regelmatig rondleidingen worden gegeven, en Mt Victoria vanwaar u schitterend uitzicht heeft op de stad en de haven.

Wellington Hotel Wellington



Dit Hotel ligt in het hart van het bruisende centrum van Wellington, op een steenworp afstand van het Te Papa Museum en de schitterende waterkant. Het hotel ligt in de levendige wijk Te Aro, op loopafstand van leuke cafés, restaurants, galerieën en winkels. Ga naar Raglan Roast, voor de 'beste' en 'goedkoopste' koffie in Wellington, of verken de Wellington Night Markets op vrijdag- of zaterdagavond. Dit is een levendige markt met plaatselijk entertainment en een grote verscheidenheid aan gerechten.



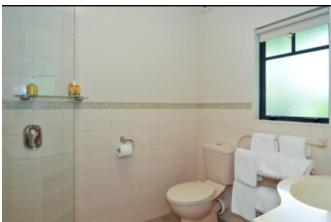
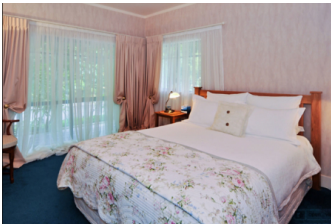
Central Plateau & Tongariro

Dit gebied is 300.000 jaar geleden ontstaan door erupties en de werking van gletsjers in de IJstijd. Door geologen wordt het gebied de Taupo Vulkanische Zone genoemd.

Middenin het gebied vindt u Lake Taupo; een krater die is ontstaan tijdens de grootste vulkaanuitbarsting ter wereld. Het meer wordt omgeven door de ontzaglijke vulkanen Ruapehu, Ngauruhoe en Tongariro. Wandelen in het Tongariro National Park betekent wandelen in de schaduw van de drie reusachtige, actieve vulkanen. De Tongariro Alpine Crossing, een van de mooiste wandelpaden van Nieuw Zeeland, laat u kennismaken met het spectaculaire, vulkanische terrein. Dit is ook het gebied wat dienst heeft gedaan als decor voor Lord of the Rings.



Tongariro B&B Turangi



Deze gezellige B&B ligt ver van de stad op het platteland en op een goede locatie om de mooiste buitenavonturen in de omgeving te beleven. De B&B heeft vanaf de veranda een geweldig uitzicht op de omliggende natuur en ligt op korte loopafstand van een riviertje. Er zijn prachtige wandelroutes, waaronder de wereldberoemde Tongariro Alpine Crossings. U kunt er paardrijden, fietsen, raften en vissen. Om een avontuurlijke dag af te sluiten, is het de moeite waard om de Tokaanu Thermal Baths te bezoeken, dit ligt op slechts 10 minuten van de B&B.



Tongariro crossing met gids National Park

Wees getuige van de pure schoonheid van Nieuw-Zeeland tijdens de Tongariro Alpine Crossing, bekend als een van de mooiste wandeltochten ter wereld. Wandel door dit unieke UNESCO-werelderfgoedgebied, dat u langs twee actieve vulkanen leidt: Mount Tongariro en Mount Ngauruhoe.

De begeleide wandeling Tongariro Crossing is 19 kilometer en de wandeltijd is ongeveer 7 uur. U start bij Mangatepopo, wandelt over een vlak stuk land en komt uit bij een plek waar oude lava heeft gestroomd. Vervolgens moet u een stuk klimmen: op een heldere dag kunt u Mount Taranaki zien liggen. U vervolgt uw route naar Red Crater, vanwaar u uitzicht heeft op Oturere Valley, Rangipo Desert en Kaimanawa Ranges. Van Red Crater daalt u af naar Blue Lake, een heilig meer. U klimt naar de rand van North Crater en kijkt uit op Mount Pihanga en Lake Rotoaira. U zigzagt vervolgens naar beneden, naar Ketehahi Hut. Het laatste gedeelte loopt u door het bos.





Rotorua

Rotorua, een stad die al tweemaal werd bekroond met een award als Nieuw Zeelands mooiste stad, is het geothermische centrum van Nieuw Zeeland. De ligging, nabij twee grote tektonische platen, veroorzaakt de geothermische activiteit. Het Rotoruameer is het grootste van een groep van zeventien meren in het gebied. Aan de zuidkant van het meer ligt de verborgen vallei Orakei Korako en in het Kuirau Park vindt u geisers, borrelende modderpoelen en zwavelbronnen. Vanuit Rotorua ontdekt u ook het Te Urewera regenwoud.

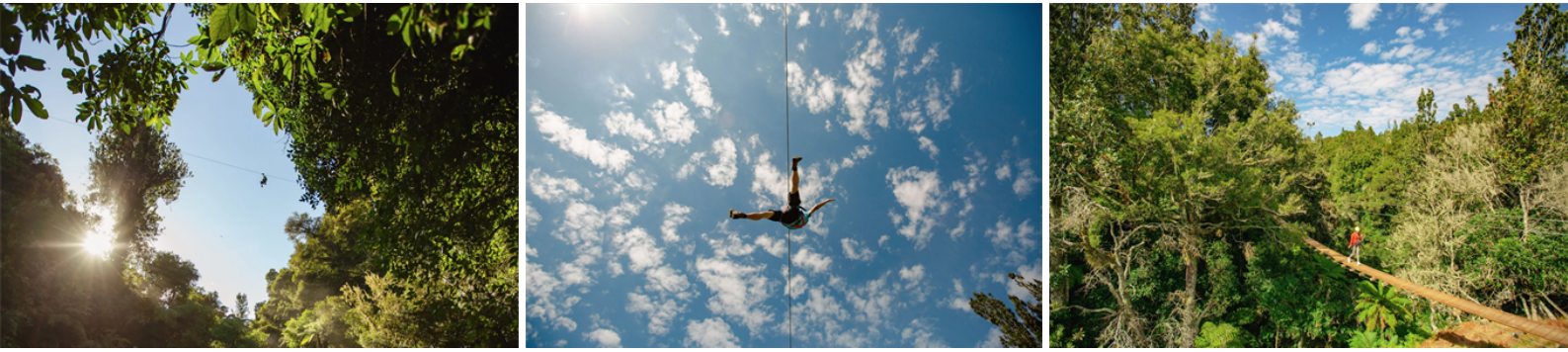


Rotorua Off the grid Glamping Rotorua



Deze bijzondere accommodatie is ontworpen als een luxe, off-the-grid glamping. Het ligt op 35 minuten van Rotorua en 40 minuten van Tauranga in de Bay of Plenty. Het bestaat uit drie unieke gebogen hutten die met elkaar verbonden zijn door loopbruggen, trappen en vlonders. Aan de ene kant is de slaaphut, met de keuken en badkamer hut in het midden, en ten slotte de lounge hut - die plaats biedt aan een extra paar of twee kinderen op een uitklapbare bank. Buiten de slaaphut op het buitendek bevindt zich een badkuip, perfect gepositioneerd om te genieten van de prachtige zonsondergangen en zonsopkomsten.

De hutten liggen op een heuvel met uitzicht op inheemse bossen en landbouwgrond. De inheemse bush aan de achterzijde van de hut is rijk aan wilde dieren. U hoort de zeldzame en prachtige roep van de bedreigde kokako. En 's nachts, als u geluk heeft, hoort u het geluid van kiwi's en ziet u de inheemse vleermuizen door het omringende bos vliegen. In het naburige DOC-reservaat kunt u over wandelpaden wandelen waarvan een wandelpad u naar een mooie waterval brengt.



Rotorua zipline Rotorua

Als door de lucht zweven als een vogel klinkt als iets waar u blij van wordt, dan gaat deze tocht u versted doen staan. De zipline ligt slechts 20 minuten buiten Central Rotorua, bij de paradijselijke Okere Falls, en biedt vier epische ziplines, een draaibrug en een netwerk aan verhoogde vlonderpaden. Tijdens deze activiteit zult u herinneringen voor het leven maken. De ziplines hangen boven de beroemde Kaituna River (Okere awa).

U wordt begeleid door twee lokale gidsen, die u zullen vermaken met verhalen over hun voorouders en hun diepe connectie met de omgeving. U zult een eeuwenoude Maori thee drinken, en dan uw eigen inheemse boom planten om bij te dragen aan de herbebossing.





Rotorua Maori Tour Rotorua

Maak kennis met de Maori-cultuur. In een 4WD Land Rover rijdt u van Lake Rotorua naar de oevers van Lake Rotoiti. Luister naar uw lokale Maori gids die u oude verhalen en legendes over de regio vertelt, terwijl u naar de Marae (het grote huis) wordt geleid, waar u met een Pwhiri (welkomstceremonie) wordt ontvangen. Geniet van het uitzicht op glooiende heuvels en blauwe meren en stel al uw vragen.



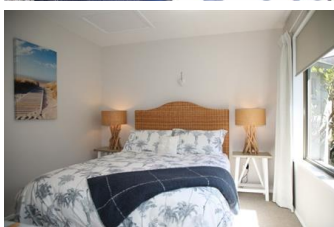


Coromandel Peninsula

In mist gehulde regenwouden, uitgestrekte stranden en volop natuurschoon, dat is wat het Coromandel-schiereiland te bieden heeft. Het bergachtige binnenland van Coromandel is overdekt met varens en kauri-bomen en u treft er tal van zangvogels. De kustlijn van het gebied bevat vele baaien met witte zandstranden, helder blauw zeewater en is omringd door Pohutukawa-bomen. Wanga (Wangamata) heeft een mooie zandbank waar goed te surfen is en langs de kust vindt u vele plekken die ideaal zijn om te zwemmen. Op Hot Water Beach komt tussen eb en vloed, warm water vanuit de onderliggende bron door het zand omhoog. Wanneer u een gat graaft in het zand kunt u hier uw eigen thermische bad creëren.



Coromandel cottage Cooks Beach



Vlak bij de witte zandstranden van Cooks Beach, in Whitianga bij Mercury Bay, ligt de lodge waar u verblijft. De accommodatie wordt omgeven door tuinen met bomen en vormt zodoende een thuis voor vele vogelsoorten. Vanaf de accommodatie kunt u gemakkelijk de beroemde Cathedral Cove Marine Reserve en Hot Water Beach bezoeken. Verder bevindt u zich op loopafstand van restaurants en cafés en tegenover de lodge ligt een natuurreserveaat met verschillende wandelroutes en panoramische uitzichten op zee.

U verblijft in de cottage, die vlak bij het huis van uw gastheer en -vrouw ligt. De cottage is voorzien van een woonkamer, kitchenette en veranda met uitzicht op de tuin.

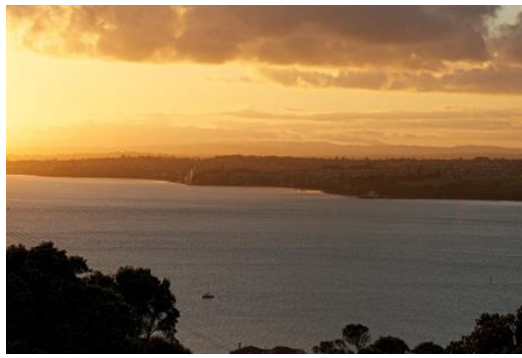


Coromandel boottocht Whitianga

Met de wind in de zeilen glijdt u over het water bij Whitianga, in het noordoosten van het Noordereiland. Nadat u Mercury Bay heeft verlaten, zet u koers naar de hoogtoppen van Coromandel Peninsula. Zo komt u onder andere langs Cathedral Cove, Hahei Marine Reserve of Cooks Beach.

De catamaran wordt gekenmerkt door de trampolines waar u op kunt liggen en in alle rust geniet van de omgeving. Ook kunt u de kapitein helpen met het hijsen van de zeilen. Zij vertellen u graag over de zeilsport.





Auckland City

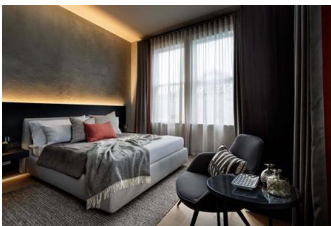
Auckland is een levendige havenstad met vele restaurants, cafés en een bruisend nachtleven. De stad is door de zee omgeven en is met bijna 1,5 miljoen inwoners de grootste stad van Nieuw-Zeeland. Vanaf de Sky Tower in het centrum heeft u een indrukwekkend uitzicht over de stad en de omgeving. De Hauraki Golf aan de oostkant is bezaaid met eilanden en rond de stad vindt u overal stranden met wit en zwart zand waar u uitstekend kunt zwemmen en surfen. Het eiland Rangitoto, midden in de Hauraki Golf, is een vulkaan die vanaf elk punt in de stad zichtbaar is. Behalve een uitgestrekte kustlijn heeft Auckland ook gebergte. U kunt uitstekend wandelen en klimmen op de met struikgewas en bossen overdekte Waitakere- en Hunua-bergen.



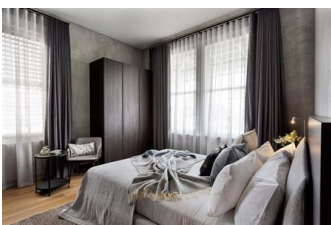
Auckland boettiek hotel Auckland

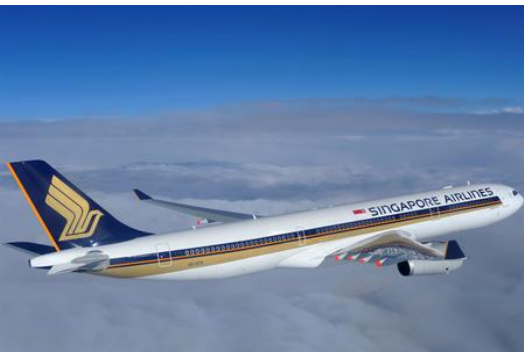


Ontspan in deze gerestaureerde historische villa op slechts vijf minuten lopen van Ponsonby Road. Hier vindt u de beste restaurants en bars van Auckland, met keukens voor alle smaken. Café's en boetiëks strekken zich uit over de lengte van deze iconische weg. In het hotel kunt u genieten van cocktails en hors d'oeuvres in de bibliotheek of laat u verwennen met een ontbijt op bed.



De kamer beschikt over een tweepersoonsbed en een eigen badkamer. Geniet van een drankje van de minibar.





Terugvlucht

Vertrek Auckland Airport (AKL)

Aankomst Amsterdam - Schiphol Airport (AMS)

U vliegt terug naar huis met Singapore Airlines in Economy Class. De klasse waarin u vliegt, kunt u desgewenst upgraden naar Premium Economy of Business Class.

Gedurende de reis zit u in een ergonomisch ontworpen stoel met verstelbare hoofdsteun, met maximale ondersteuning voor hoofd en nek. Tevens heeft u voldoende beenruimte om tijdens uw reis echt te ontspannen. Met het onboard entertainment systeem op uw persoonlijke touchscreen hoeft u zich niet te vervelen.



Reizigersbijdrage SGR

Zorgeloos op reis

TravelEssence Netherlands BV is aangesloten bij de ANVR, SGR en het Calamiteitenfonds. Hiervoor betaalt u een kleine bijdrage, deze is verplicht gesteld door de SGR. We lichten dit graag verder aan u toe.

ANVR

Het Algemeen Nederlands Verbond van Reisonderningen (ANVR). Deze vereniging hanteert strenge normen voor het lidmaatschap en bevordert de kwaliteit van de reizen en de informatie daarover. Op de reizen die wij aanbieden, zijn de reisvoorwaarden van de ANVR van toepassing, tenzij wordt aangegeven dat hiervan is afgeweken. Meer informatie over de ANVR vindt u op: <https://www.anvr.nl/voordelen/voordelen-anvr.aspx>

Stichting Garantiefonds Reisgelden

Deze SGR-garantie houdt in dat u als consument, ervan verzekerd bent dat uw vooruitbetaalde reisgeld wordt terugbetaald als de wederpartij, door financieel onvermogen, de overeengekomen prestatie niet kan nakomen. Meer informatie over de SGR vindt u op: <https://www.sgr.nl/news/sgr-bijdrage-bij-het-boeken-van-een-nieuwe-reis/>

Stichting Calamiteitenfonds Reizen

Deze garantie houdt in dat u als consument (een deel van) de reissom terug kunt krijgen indien wij, als gevolg van een calamiteit, de reis niet of niet volledig kunnen uitvoeren. Het Calamiteitenfonds zal bepalen wanneer iets als calamiteit wordt aangemerkt. Meer informatie over het Calamiteitenfonds vindt u op: <https://www.calamiteitenfonds.nl/>

Over deze voorbeeldreis

Is dit een vaststaande reis die ik zo kan boeken?

Nee, dit is slechts een voorbeeld van een typische TravelEssence reis. Zo krijgt u een beeld van hoe een reis eruit zou kunnen zien. Bij het plannen van uw reis, kunt u al uw persoonlijke wensen en interesses met ons delen. Samen ontwerpen we dan een reis die helemaal aansluit op uw voorkeuren. Rekeninghoudend met beschikbaarheid van componenten op uw data, boeken we voor u uiteindelijk een unieke reis.

Zijn dit de accommodaties waar ik ga verblijven of zijn daar wijzigingen mogelijk?

In deze voorbeeldreis zijn slechts een paar van al onze 800 accommodaties verwerkt. We kijken graag naar uw wensen wat betreft comfort, ligging en verzorging, om de reis volledig aan te laten sluiten op uw voorkeuren. .

Zijn dit de activiteiten die bij deze reis horen of kan ik dit wijzigen?

Net als eigenlijk alle componenten, kunnen we ook de activiteiten afstemmen op uw wensen. Afhankelijk van uw interesses, zoeken we binnen de 200 activiteiten die we aanbieden naar de activiteiten die het beste bij u passen. Naast de genoemde activiteiten in deze voorbeeldreis, zijn er dus nog veel meer mogelijkheden om uit te kiezen..

Wat zijn de mogelijkheden qua vluchten?

We werken samen met o.a Cathay Pacific, Singapore Airlines, Emirates en Air New Zealand. Qua prijs-kwaliteitverhouding zijn dit enkele van de beste opties in Economy, Premium en Business. Het is ook mogelijk om een stopover van enkele dagen te boeken in Azië, Amerika of een tropische afsluiting in de Pacific.

Wat is de prijs van deze reis?

Goede vraag! Een exact antwoord is moeilijk te geven, omdat er ontzettend veel facetten zijn die hier invloed op hebben. Denk daarbij aan:

- Hoeveel maanden van tevoren u boekt
- In welke maand u reist
- Uw mate van flexibiliteit wat betreft de vlucht data
- Uw wensen qua accommodatie, activiteiten en huurauto
- De beschikbaarheid van componenten

Een gemiddelde prijs per persoon voor deze reis staat op de website aangegeven. Boekt u bijvoorbeeld 10 maanden vooraf en reist u in het laagseizoen, dan kan dit lager uitvallen. Boekt u daarentegen een paar maanden vooraf en reist u in het hoogseizoen, dan zal de reissom hoger zijn.

Ik ben geïnteresseerd en zou graag willen kijken wat de mogelijkheden zijn voor mij zij. Wat nu?

U kunt ons tot 21:00 telefonisch bereiken op **030 2081741**. U kunt ook een [contactformulier](#) op onze website invullen, dan nemen we contact met u op. Vervolgens kunnen we een afspraak inplannen om uw reisplannen te bespreken. Deze afspraak kan plaatsvinden waar en wanneer het u het beste uitkomt. Online, op een van onze kantoren in Haarlem, Zeist, Zwolle of Breda, of bij u thuis. Overdag, 's avonds, of in het weekend.



TravelEssence
NIEUW-ZEELAND • AUSTRALIË

