

TravelEssence  
NIEUW-ZEELAND • AUSTRALIË



29 dagen door Australië

# Tasmanie & Great Coastal Route



## **Onze lokale kennis maakt het verschil...**

TravelEssence is specialist op het gebied van reizen naar Australië en Nieuw-Zeeland. We kennen beide landen als geen ander, want we hebben er gewoond, gewerkt en intensief gereisd.

TravelEssence is de enige Nieuw-Zeeland en Australië reisspecialist die gefocust is op kleinschalige, unieke accommodaties en activiteiten, ver weg van het massatoerisme. Met 99% van onze accommodaties staan wij in direct contact en kennen wij uit eerste hand. Hierdoor kunnen wij er persoonlijk voor zorgen dat aan al uw specifieke wensen zal worden voldaan, voor en tijdens uw reis. De focus van onze reizen ligt op het beleven van de lokale cultuur en het genieten van het natuurschoon op een relaxte manier. We zijn ons ervan bewust dat kleine details vaak tot grote verschillen leiden, die uw reis aantrekkelijker maken.

**Bezoek onze website voor meer informatie over onze expertise, reisaanbod, visie en ons team.**

[travelessence.nl](https://travelessence.nl)



# Uw reis op de kaart





# Uw reis van dag tot dag

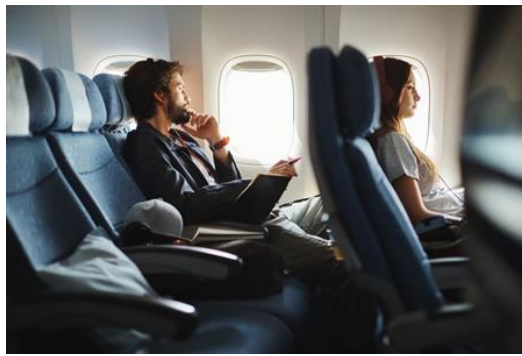
29 dagen door Australië

TravelEssence

NIEUW-ZEELAND • AUSTRALIË







## Heenvlucht

Vertrek Amsterdam - Schiphol Airport (AMS)

Aankomst Sydney - Kingsford Smith (SYD)

U vliegt naar Australië, via Hong Kong, met Cathay Pacific in Economy Class. De klasse waarin u vliegt, kunt u desgewenst upgraden naar Premium Economy of Business Class.

Gedurende de reis zit u in een ergonomisch ontworpen stoel met verstelbare hoofdsteun, met maximale ondersteuning voor hoofd en nek. Tevens heeft u voldoende beenruimte om tijdens uw reis echt te ontspannen. Met het onboard entertainment systeem op uw persoonlijke touchscreen hoeft u zich niet te vervelen.



## Sydney

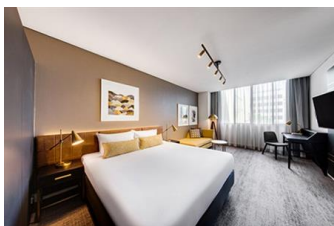
Sydney is met zijn 4,7 miljoen inwoners de grootste stad van Australië. De stad is groots, dynamisch en kosmopolitisch, maar ook gezellig en uitnodigend. Sydney is bij uitstek een multiculturele stad, de inwoners stammen af van maar liefst 140 verschillende nationaliteiten. Sydney staat bij veel mensen vooral bekend om de Harbour Bridge, het Opera House en de geweldige stranden, maar de stad heeft nog veel meer te bieden. Vanuit de haven kunt u per boot de stad bekijken en dit eventueel zelfs combineren met het spotten van walvissen. Ook de omgeving van Sydney is zeer de moeite waard. Ten noorden van de stad ligt Hunter Valley, een bekend wijngebied en meer naar het westen verrijzen de toppen van de Blue Mountains.



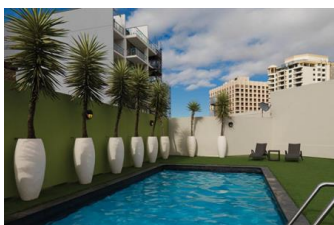
## Sydney hotel Sydney



Omarm de glamour van de stad tijdens uw verblijf in dit hotel in Sydney. Centraal gelegen, op twee kilometer van het centrum en naast Darling Harbour, George Street district, Hyde Park en ChinaTown is dit hippe hotel is het perfecte uitgangspunt om Sydney te ontdekken.



Uw kamer heeft een tweepersoonsbed of twee eenpersoonsbedden en een badkamer. Stap aan het eind van de dag in de sauna of neem een verfrissende duik in het zwembad op het dak. Het hotel heeft ook een fitnessruimte voor als u zin heeft om te trainen.





## Sydney highlights bike tour Sydney

Wilt u niets van Sydney missen maar niet de hele stad te hoeven bewandelen? Dan biedt deze fietstour de oplossing: een begeleide fietstocht door de stad op comfortabele fietsen. Gedurende de tocht leert u alles over de stad en als u van de fiets stapt, weet u Sydney's hoogtepunten te vinden. De gidsen leiden u door adembenemende parken, langs havens en over trottoirs. Drukke wegen worden vermeden.

Als u alle hoogtepunten van Sydney wilt bewonderen in een zo'n kort mogelijke tijd, dan is de Sydney highlights tour een perfecte keuze. In twee en een half uur fietst u een makkelijke en prachtige tocht langs onder andere Circular Quay, de pieren bij Walsh Bay, Darling Harbour, Hyde Park en de Royal Botanic Gardens.

De fietsen, helm, tas voor camera en portemonnee, bagage kluisjes en regenponcho zijn bij de tour inbegrepen.





## Europcar City Pick Up – Premium Cover

Type	Standard SUV (SFAR)	Verzekeringspakket	Premium
Ophalen	Sydney City, Dag 5	Eigen risico	\$0
Terugbrengen	Melbourne Airport (MEL), Dag 14	Kilometer beperking	Onbeperkt
Dagen	10 dagen	Versnelling	Automaat

Uw huurauto staat voor u klaar bij een van de kantoren van Europcar in de stad. In de huurprijs zijn twee bestuurders en een onbeperkt aantal kilometers inbegrepen. Een bestuurder moet minimaal 21 jaar oud zijn, voor bestuurders tussen 21 en 24 jaar geldt een 'Young Driver Surcharge'.

Uw huurauto is verzekerd volgens de verzekeringsmodule 'Premium'. Dit betekent dat u een eigen risico heeft van \$0. Met dit type huurauto bent u als klant van TravelEssence verzekerd op onverharde wegen of 'unsealed roads'. Dit zijn officiële openbare wegen die zijn aangelegd en onderhouden, maar welke niet bestaan uit een hard materiaal zoals asfalt of beton. Bij het rijden over onverharde wegen dient u op een veilige snelheid te rijden voor de omstandigheden en dit kan lager zijn dan de maximumsnelheid. U dient niet over wegen te rijden die in verval zijn en die schade kunnen berokkenen aan het voertuig. Als klant van TravelEssence heeft u een zorgplicht en bent u verplicht om de huurauto te allen tijde op een verantwoorde manier te gebruiken. Voor uitzonderingen en verboden wegen verwijzen we u naar de Europcar voorwaarden.

Indien u de auto op een andere plek inlevert dan de ophaallocatie, is het mogelijk dat er een 'one way fee' wordt berekend. Deze kosten kunt u alleen ter plaatse afrekenen. Uw reisadviseur kan u hierover informeren.

Europcar Australia Terms & Conditions: [www.europcar.com.au/terms-and-conditions/australia](http://www.europcar.com.au/terms-and-conditions/australia)

Let op: bij het ophalen van de auto dient u een borg te betalen met een geldige MasterCard of Visa creditcard die op naam staat van de bestuurder. De pincode van uw creditcard is vereist.





## Blue Mountains

De Blue Mountains in de staat New South Wales zijn een favoriete bestemming bij wandelaars. Het is een indrukwekkend berggebied met hoge toppen, diepe canyons, ravijnen, watervallen en met spectaculaire vergezichten. Bovendien liggen de Blue Mountains betrekkelijk dichtbij Sydney. De lucht boven de Blue Mountains heeft een blauwe gloed dankzij de dichte eucalyptusbossen, in het nationale park zijn meer dan 92 verschillende soorten eucalyptusbomen te vinden. Bij Echo Point vindt u een van de belangrijkste rotsformaties van het gebied: The Three Sisters. De Aboriginals geloven dat hier drie zusters versteend zijn: Meehni, Wimlah en Gunnedoo.



## Blue Mountains Lodge **Wentworth Falls**



Ervaar de schoonheid van het natuurgebied Blue Mountains vanuit één van deze drie cottages. De accommodatie ligt nabij een gebied met steile rotswanden, ravijnen, regenwouden en watervallen. Deze lodge ligt verborgen achter eeuwenoude dennenbomen in een rustige straat, vlak bij het Nationale Park en de wandelingen naar de waterval. Het is modern, luxueus gebouwd en biedt drie slaapkamers voor maximaal zes personen. De lodge is uitgerust met een ruime keuken en twee badkamers, waarvan één is voorzien van een spabad. In deze lodge komt u volledig tot rust.



## Jervis Bay

Het gebied onder Sydney tot en met Jervis Bay is beroemd om haar witte zandstranden en azuurblauwe zeewater. Jervis Bay omvat diverse kleine kustplaatsjes, zoals Huskisson, Vicentia en Jervis Bay Village, waar u een rijk marine leven vindt. Het hele jaar door spelen er dolfijnen in de baaien en het is een van de beste plaatsen om walvissen te spotten. In het binnenland vindt u kangoeroes, wombats, wallabies en veel zeldzame vogelsoorten. Houdt u van watersport? Dan is dit de plek om het water op of in te gaan. Het water in de baaien is kalm en uitermate geschikt om te duiken, snorkelen en kajakken. In het Booderee National Park kunt u mooie boswandelingen maken, fietsen en genieten van vergezichten vanaf diverse uitzichtpunten op de kliffen. In de kustplaatsjes vindt u verschillende markten met streekproducten, galerieën en diverse musea. Daarnaast zijn er volop goede restaurants en cafés aanwezig, waar u kunt genieten van lokale wijnen in combinatie met een maaltijd bereid met verse producten.



## Jervis Bay Bed & Breakfast Jervis Bay



Deze accommodatie ligt op een rustige locatie in Sanctuary Point, op ongeveer twintig minuten rijden van Jervis Bay en op zo'n 2,5 uur rijden vanaf Sydney. Op het balkon heeft u elke ochtend tijdens het ontbijt een panoramische uitzicht.



Op de eerste verdieping van de bed & breakfast bevinden zich drie kamers. Uw Spa King Room heeft een tweepersoonsbed en een badkamer met spabad. Geniet van het uitzicht op het water vanuit de beschutte achtertuin of ontspan in de gemeenschappelijke lounge ruimte bij de gezellige gashaard. Maak een wandeling over een van de wandelpaden en ontdek de mooie omgeving.







## Jervis Bay sterren kijken Vincentia

Ontdek de sterrenhemel in Jervis Bay, geleid door 2 gepassioneerde sterrenkijkers. Zij hebben een diepgaande kennis van het heelal en liefde voor de natuur. Samen willen zij de sterrenhemel en astronomie toegankelijk te maken voor iedereen.

Deze tour biedt fascinerende inzichten in de planeten en sterrenstelsels, vanaf Nelsons Beach. Met krachtige telescopen worden de geheimen van de nachtelijke hemel boven Jervis Bay onthuld. Leer navigatietrucs met de sterren, bewonder de Melkweg, satellieten, het Internationale Ruimtestation en vallende sterren. Luister naar boeiende verhalen over sterrenbeelden, Orion en de geschiedenis van sterrenbeelden in verschillende culturen. Daarnaast kunt u al uw vragen stellen aan een astrofysicus en ontvangt u een gratis digitaal nachtfotografie-aandenken. Kijk ook of u bioluminescentie kunt spotten!





## South Coast NSW

Van Wollongong tot aan Eden vindt u een vierhonderd kilometer lange kustlijn met witte zandstranden, indrukwekkende baaien met rotspartijen en groene bossen. De zuidelijke kust van New South Wales kent veel nationale parken die zich uitstekend lenen voor lange wandelingen en meer avontuurlijke activiteiten zoals abseilen en paragliden. In het Mimosa Rocks National Park beschermen rotsformaties met een vulkanische oorsprong het kustlandschap bestaande uit lagunes, draslanden en riviermondingen. In deze regio vindt u daarnaast unieke historische dorpen. Tilba Tilba is vanwege dit karakter zelfs beschermd. Broulee is een geliefde kustplaats. Hier kunt u vissen, zwemmen en surfen. Het plaatsje wordt beschermd door Broulee Island. Vroeger was dit een apart eiland voor de kust, maar inmiddels is het schiereiland en is het een beschermd natuurgebied waar u heerlijk kunt wandelen. Ten noorden van Broulee vindt u Pebbly Beach, waar u rond zonsopkomst en -ondergang kangoeroes kunt zien 'body surfen' op het strand. Veel Australischer wordt het niet.



## Bush Camp Tanja



Kom tot rust in het hart van de Australische bush tijdens uw verblijf. Deze eco-retraite ligt langs de Sapphire Coast, op 3,5 uur rijden van Canberra. Hier bewondert u een overvloed aan inheemse flora en fauna, en verkent u de nabijgelegen nationale parken. De kans is groot dat u wombats, kangoeroes, varanen en verschillende vogels zult zien! In de buurt kunt u ook een aantal rustige stranden en indrukwekkende inheemse plekken ontdekken.



U verblijft in een Safari Tent. Uw tent staat op een houten platform en heeft een tweepersoonsbed en een ruime zithoek. In de badkamer vindt u een bad dat groot genoeg is voor twee personen. Ook beschikt u over een keuken met koelkast, magnetron en kookgerei. Steek de gasbarbecue aan en geniet van het uitzicht over de bushland.







## Zuidkust Kajaktocht Kalaru

Ontdek de zuidkust door boeiende reiservaringen voor de milieubewuste reiziger. U gaat mee op een begeleide kajaktocht door het Beowa National Park. Onderweg leert u van uw inheemse gids van Twofold Aboriginal Corporation, meer over de culturele achtergrond van de regio. Terwijl u rustig over Pambula rivier paddelt, hoort u verhalen over de diepgaande betekenis van de rivier in de Aboriginal cultuur, de geschiedenis en de overlevering.

Verder komt u meer te weten over de dieren die hier in het wild leven, over traditioneel voedsel uit de bush en kunt u genieten van de ongerepte omgeving. U gaat naar Severs Beach, een plek die diep verweven is met het inheemse erfgoed van deze regio. Onderweg wordt u getraakteerd op een heerlijke 'morning tea'. Geniet van de lokale smaken van citroenmirte, gecombineerd met vers gezette koffie, aromatische thee, verfrissend sap en een selectie vers fruit.



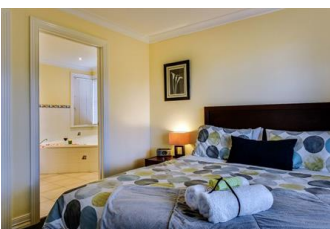


## Gippsland

Gippsland staat bekend om haar ongerepte stranden, uitgestrekte bossen en vele wandelroutes. In één van de Gippsland meren vindt u Raymond Island. Het bijzondere aan dit eiland is dat er een groot aantal koala's leeft. Het eiland is makkelijk te bereiken met de Raymond Island Ferry. De Gippsland Lakes worden gevoed door vijf grote rivieren. De meren bieden volop gelegenheid om te varen, zeilen, zwemmen en vissen. In het oosten van Gippsland vindt u Croajingolong National Park, met meer dan honderd kilometer ongerepte kustlijn en een achterland met een rijke flora en fauna. Houdt u van vogels? Dan kunt u hier uw hart ophalen. In Gippsland vindt u tevens kustdorpen, wintersportgebieden en schilderachtige boerengemeenschappen. Centraal Gippsland kent vele wijngaarden, fruitboerderijen en kaasmakers. Veel van deze verse producten worden op boerenmarkten in de regio verkocht.



## Lakes Entrance cottages Lakes Entrance



Kom tot rust tijdens uw verblijf in deze cottages. De cottage ligt in de buurt van Lakes Entrance township, op acht hectare aangelegde inheemse tuinen. Uw hosts heten u van harte welkom in hun landelijke oase. Tijdens uw verblijf kunt u fietsen, een cruise maken op de Gippsland Lakes of vissen in de grootste vissershaven van het land. Het landgoed biedt zes afgelegen cottages met spa en houtvuur, verscholen in de natuur. Tot de voorzieningen voor gasten behoren twee overdekte barbecueplaatsen, een buitenkeuken, een door zonne-energie verwarmd zwembad en een lounge met een verwarmde spa en een open haard.

U verblijft in een Cottage met één slaapkamer. Uw cottage is geschikt voor maximaal twee personen, met een tweepersoonsbed in de slaapkamer. De privébadkamer heeft een tweepersoons spabad. De volledig uitgeruste keuken heeft een vaatwasser, een magnetron en een grote koelkast. De woonkamer is voorzien van comfortabele leren lounges, televisie, boeken en spelletjes voor vermaak.





## Autohuur

Type	Intermediate SUV (IFAR)	Verzekeringspakket	Premium
Ophalen	Hobart Airport (HBA), Dag 14	Eigen risico	\$0
Terugbrengen	Hobart Airport (HBA), Dag 27	Kilometer beperking	Onbeperkt
Dagen	13 dagen	Versnelling	Automaat

Uw intermediate SUV huurauto staat voor u klaar op het vliegveld. U haalt uw huurauto op en brengt deze aan het einde van uw reis weer terug.



## Binnenlandse vlucht

Vertrek Melbourne - Tullamarine Airport (MEL)

Aankomst Hobart International Airport (HBA)

Deze Cathay Pacific vlucht wordt uitgevoerd door Qantas. Tijdens uw vlucht kunt u genieten van entertainment opties van het hoogste niveau.



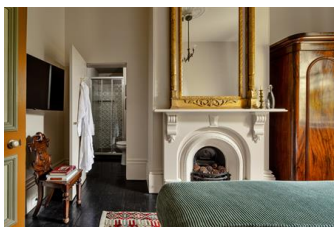
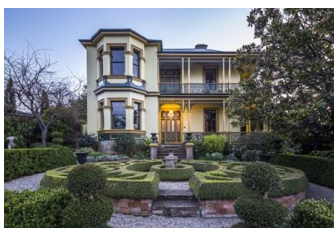


## Hobart

Hobart, aan de zuidoostkust van Tasmanië, is de hoofdstad van het eiland en is op Sydney na de oudste stad van het land. De havenstad telt bijna vijftigduizend inwoners en een universiteit. Hobart ligt aan de Derwent River en aan de voet van de 1271 meter hoge Mount Wellington. De omgeving van Hobart biedt u prachtige wandelroutes. Een van de bekendste bezienswaardigheden van Tasmanië is Salamanca Place in Hobart, maar ook het Mona Museum is een bezoek waard als u een kunstliefhebber bent. Verder kent het gebied een rijke historie. Vlakbij Hobart ligt het plaatsje Port Arthur, een voormalig strafkolonie die u kunt bezoeken.



## Hobart Bed & Breakfast Hobart



Deze accommodatie ligt dicht bij het Central Business District van Hobart. Het is ideaal gelegen ten opzichte van de bezienswaardigheden van de stad. Het huis dateert uit 1870 en de historie van het gebouw is terug te zien in de indeling van de verschillende accommodaties. De tuin staat bekend als een van de mooiste van heel Tasmanië. Elke kamer heeft een andere naam en zijn vernoemd naar een personage die in het huis heeft overnacht of met het huis is geassocieerd.

U verblijft in een kamer op de begane grond met een tweepersoonsbed en een badkamer.

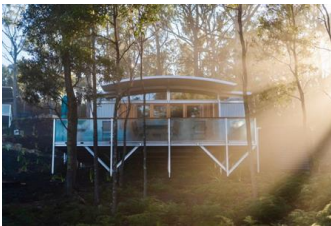


## Bruny Island

Bruny Island bestaat uit twee eilanden die verbonden zijn door een smalle landengte genaamd 'The Neck'. North Bruny Island bestaat vooral uit bosland waar South Bruny Island heuvelachtig en groener is. Op het zuidelijke eiland vindt u onder andere het South Bruny National Park en het bekende Cape Bruny Lighthouse. In het totaal wonen er slechts 600 inwoners op het eiland, waarvan de meeste op South Bruny Island. Het eiland staat vooral bekend vanwege de albino wallabies die u er vindt. Daarnaast kunt u er ook dwergpinguïns, echidna's en pijlstormvogels vinden.



## Bruny Island Pod Bruny Island



Ervaar een unieke accommodatie tijdens uw verblijf in deze "Pods". Het pand bestaat uit twee huizen of 'pods', gelegen naast Quarantine Station National Park op Bruny Island, Tasmanië. In de omgeving kunt u wandelen naar Quarantine Bay en Chalky Point. Als u zelf wilt koken, raden wij u aan om voor aankomst boodschappen te doen.



U verblijft in een op zichzelf staande, milieuvriendelijke pod, midden in de wildernis, met uitzicht op een meer. Uw pod heeft een tweepersoonsbed, een kitchenette, een slaapbank en een badkamer. Vanaf uw balkon kunt u in de schemering inheemse dieren spotten.







## Bruny Island Cruise Bruny Island

Deze tour neemt u mee langs de ruige kustlijn van Bruny Island, in het zuiden van Tasmanië. De drie uur durende Wilderness cruise begint in Adventure Bay op Bruny Island.

Tijdens deze cruise door de wildernis vaart u langs torenhoge rotsen en kliffen, verkent u diepe zeegrotten en passeert u een smalle kloof tussen de kust en The Monument. Hier komen de Tasman Sea en de Southern Ocean samen en kunt u de kracht van het water duidelijk voelen. Onderweg ziet u onder andere zeehonden, dolfijnen en zeevogels. Afhankelijk van het seizoen spot u wellicht migrerende walvissen. De boot waarin u zit, is zo ontworpen dat u niets van de omgeving hoeft te missen.





## South East Tasmania

Deze regio staat bekend om haar wildlife, spectaculaire landschappen en rijke historie. South East Tasmania bestaat uit drie delen: de schiereilanden Kettering en Cygnet, het idyllische Bruny Island en de kustlijn langs de Huon Highway. U vindt er diverse natuurparken, waar u onder andere de beroemde Tasmanian Devil kunt zien. Op Bruny Island ziet u dolfijnen, pinguïns en witte wallabies en in het Hartz Mountain National Park ontdekt u een ongerepte wildernis met gletsjermereen, moerassen, ruige bergtoppen en dichte regenwoud. Het park ligt op slechts tachtig kilometer afstand van de hoofdstad Hobart, de op twee na oudste stad van Australië. De heuvels zijn bedekt met boomgaarden en er worden kersen, abrikozen en uitstekende wijnen geproduceerd. Ook heeft het gebied een aantal bijzondere grotten, er wordt zelfs beweerd dat u hier de mooiste grotten van Australië kunt zien.



## Centraal Tasmanië Hotel Hollow Tree



Dit is een heerlijk eigenzinnige accommodatie, gelegen naast Derwent Valley in het Tasmanian Central Highland. Deze accommodatie stamt uit 1828 en was voorheen een schapenfokkerij. Nu is het meer een hobbyboerderij met schapen, kalveren, kippen en eenden. U bent overigens meer dan welkom om de dieren te helpen voeren. Naast boerderijdieren kunt u in de omgeving wallabies, wombats, Tasmaanse duivels en zelfs vogelbekdieren spotten. Uw hosts hopen in ieder geval dat u geniet van alles wat het Tasmaanse platteland te bieden heeft.

U verblijft in een kamer waar u beschikt over een tweepersoonsbed en een badkamer met douche. Er is een gemeenschappelijke ruimte waar u kunt genieten bij de open haard en een gedeelde keuken. Op de veranda kunt u ontspannen in de buitenlucht en eventueel een praatje maken met andere gasten.





## West Coast

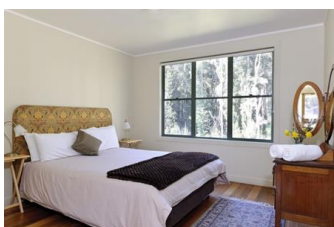
De westelijke kust van Tasmanië is één van de meest afgelegen en misschien wel mooiste plekken ter wereld. De natuur is hier nog echt ruig en het regenwoud ongerept. Het gebied kent een aantal kleine plaatsjes waar u nog restanten van de gold rush vindt. Eén van die plaatsjes is Corinna; een historisch mijndorpje gelegen aan de oever van de Pieman River. Corinna ligt in een gebied dat zich kenmerkt door het oude, ongerepte stuk regenwoud waar de tijd heeft stil gestaan. Hier zijn verschillende routes uitgezet om te kajakken, wandelen, varen, vissen, en vogels te spotten. Een onvergetelijke ervaring is een cruise op een historisch schip over de Pieman River.



## West Tasmanië wildernis cottage Corinna



Dit is uw verblijf in de wildernis, een oasis in het hart van de Tarkine. De rustieke cottages bieden uitzicht op de Tarkine natuur. U hoeft slechts heel even te wandelen voor u zichzelf kunt onderdompelen in de schoonheid van het eeuwenoude regenwoud. Tannin Restaurant is geopend voor lunch en diner.



U verblijft in de Queen Eco Retreat Cabin. De cabin beschikt over een slaapkamer met een tweepersoonsbed en een eigen badkamer. Er is een zitgedeelte en een kitchenette. Op uw balkon kunt u genieten van het uitzicht over het Tarkine regenwoud. Bereid een maaltijd bij de gemeenschappelijke barbecue plek.





## Cradle Mountain

Cradle Mountain is één van de laatste, echte wildernissen ter wereld en staat daarom op de Werelderfgoedlijst. Het is sinds 1922 het eerste National Park van Tasmanië. In het Cradle Mountain-Lake St. Clair National Park vindt u een overweldigende ongerepte natuur met bergen, valleien, bossen, rivieren, meren en watervallen. In dit park leven onder anderen wombats, wallabies en de Tasmaanse Duivel. Ook ligt hier de hoogste top van Tasmanië, de Mount Ossa met een hoogte van 1617 meter. Door het prachtige landschap met dennen- en eucalyptusbossen, tropische regenwouden, savannen en grasvlakten is het echt een paradijs voor natuurliefhebbers en wandelaars. Dit is een beschermd natuurgebied, daarom heeft u per auto wel een toegangspas nodig. Deze kunt u ter plekke aanschaffen.



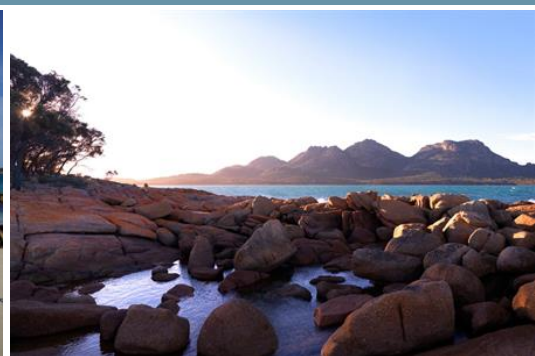
## Cradle Mountain Cottages Cradle Mountain



Op slechts twee minuten rijden van het Cradle Mountain-Lake St Clair National Park vindt u deze bush cottages. Deze charmante cabins liggen op een afgelegen plek midden in de natuur. Dit is de uitgelezen plek om te ontspannen bij het haardvuur na een stevige wandeling door het nationale park. Op 200 meter van de cottages kunt u op een shuttle bus naar het nationale park stappen. In de omgeving vindt u verschillende restaurants.

U verblijft in een spa cabin met een aparte slaapkamer en een badkamer met een spabad. Daarnaast is er een keuken aanwezig. U heeft een terras waar u kunt genieten van het regenwoud en de vogels.





## Freycinet en omgeving

Aan de oostkant van Tasmanië vindt u het Freycinet-schiereiland met het Freycinet National Park, een lange, smalle strook land met stranden aan de oostkant en baaien en lagunes aan de westkant. Het Nationale Park is een beschermd natuurgebied, daarom heeft u per auto wel een toegangspas nodig. Deze kunt u ter plekke aanschaffen. De populairste baai van deze regio is Wineglass Bay, welke de vorm heeft van een wijnglas. Hier kunt u verscheidene hike- en wandeltochten ondernemen. Vlakbij Freycinet liggen de plaatsjes Bichenno, waar u pinguïns kunt spotten, en Swansea, de thuishaven voor de oester. Op 1,6 kilometer ten zuiden van het schiereiland ligt Schouten Island, vernoemd naar Joost Schouten, een bestuurslid van de VOC. Schouten Island is tamelijk ruig met kliffen en baaien en met als hoogste punt de vierhonderd meter hoge Mt Storey.



## Swansea Chalets Swansea



Vanaf deze Chalets kijkt u in de verte uit op Freycinet National Park, wat aan de overkant van de Great Oyster Bay ligt. De chalets zijn gesitueerd in het historische dorp Swansea en bevinden zich vlak bij Bichenno en de wijngaarden van Springvale. Op twee uur rijafstand liggen de steden Hobart en Launceston. Uw chalet is voorzien van wifi, een keuken, een eethoek en een groot balkon. Daarnaast kunt u gebruikmaken van de barbecue, wasserette en het buitenzwembad. De oostkust van Tasmanië leent zich uitstekend voor lange wandeltochten en een bezoek aan de roze granieten rotsen en witte zandstranden van Freycinet.



## Freycinet national park kayak Coles Bay

Ga op avontuur tijdens een begeleide kajaktocht door het hart van Freycinet National Park. Dit gebied heeft het zonnigste klimaat van Tasmanië en staat bekend om zijn kleurrijke natuurlijke schoonheid. Zo vindt u hier roze granieten bergen, witte zandstranden en turquoise zeewater. Elke tocht wordt begeleid door een deskundige gids. Bent u nooit eerder wezen kajakken? Geen probleem. De gids leert het u binnen een mum van tijd.

Uw ochtendtour begint met een briefing, waarna u in de kajak stapt en begint aan de tocht. Tijdens het peddelen is de kans groot dat u zeearenden, kleine pinguïns en zelfs dolfijnen spot. U maakt deel uit van een klein gezelschap van maximaal twaalf personen.



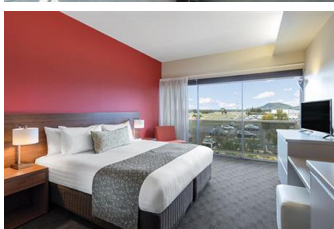


## Hobart

Hobart, aan de zuidoostkust van Tasmanië, is de hoofdstad van het eiland en is op Sydney na de oudste stad van het land. De havenstad telt bijna vijftigduizend inwoners en een universiteit. Hobart ligt aan de Derwent River en aan de voet van de 1271 meter hoge Mount Wellington. De omgeving van Hobart biedt u prachtige wandelroutes. Een van de bekendste bezienswaardigheden van Tasmanië is Salamanca Place in Hobart, maar ook het Mona Museum is een bezoek waard als u een kunstliefhebber bent. Verder kent het gebied een rijke historie. Vlakbij Hobart ligt het plaatsje Port Arthur, een voormalig strafkolonie die u kunt bezoeken.



## Hobart hotel Cambridge



Uw hotel grenst aan het vliegveld van Hobart en ligt op vijftien minuten rijafstand van het stadscentrum, waar verscheidene restaurants en winkels te vinden zijn. Op zaterdag kunt u er bijvoorbeeld de markt op Salamanca Place bezoeken, een pittoresk plein uit 1830. Het hotel beschikt over een restaurant waar u kunt ontbijten, lunchen en dineren. Ook bevindt u zich vlak bij Barilla Bay Oyster Farm, waar Zuid-Tasmaanse oesters worden geserveerd.





## Cathay Pacific

Vertrek Hobart International Airport (HBA)

Aankomst Melbourne - Tullamarine Airport (MEL)

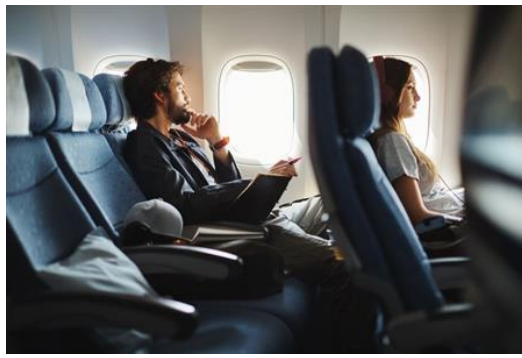
Deze Cathay Pacific vlucht wordt uitgevoerd door Virgin Australia. Tijdens uw vlucht kunt u genieten van entertainment opties van het hoogste niveau.

De bagagelimiten zijn afhankelijk van de klasse waarin u vliegt. Voor meer informatie verwijzen wij u naar uw vliegtickets.

Voor een binnenlandse vlucht dient u uiterlijk 40 minuten voor vertrek ingecheckt te zijn. Wanneer u internationaal vliegt, dient u uiterlijk 90 minuten voor vertrek in te checken.

Inchecken voor deze vlucht kan niet online, u kunt op de luchthaven inchecken als u ook de bagage afgeeft. Wij raden aan om voor internationale vluchten 3 uur voor vertrek op de luchthaven aanwezig te zijn, voor binnenlandse vluchten is 1,5 uur voor vertrek voldoende.

Let op; genoemde vluchttijden zijn onder voorbehoud. Op de dag van vertrek is het belangrijk om de actuele vluchttijden te controleren op [www.virginaustralia.com](http://www.virginaustralia.com).



## Terugvlucht

Vertrek Melbourne - Tullamarine Airport (MEL)

Aankomst Amsterdam - Schiphol Airport (AMS)

U vliegt terug naar huis met Cathay Pacific in Economy Class. De klasse waarin u vliegt, kunt u desgewenst upgraden naar Premium Economy of Business Class.

Gedurende de reis zit u in een ergonomisch ontworpen stoel met verstelbare hoofdsteun, met maximale ondersteuning voor hoofd en nek. Tevens heeft u voldoende beenruimte om tijdens uw reis echt te ontspannen. Met het onboard entertainment systeem op uw persoonlijke touchscreen hoeft u zich niet te vervelen.



## Reizigersbijdrage SGR

### Zorgeloos op reis

TravelEssence Netherlands BV is aangesloten bij de ANVR, SGR en het Calamiteitenfonds. Hiervoor betaalt u een kleine bijdrage, deze is verplicht gesteld door de SGR. We lichten dit graag verder aan u toe.

### ANVR

Het Algemeen Nederlands Verbond van Reisondernemingen (ANVR). Deze vereniging hanteert strenge normen voor het lidmaatschap en bevordert de kwaliteit van de reizen en de informatie daarover. Op de reizen die wij aanbieden, zijn de reisvoorwaarden van de ANVR van toepassing, tenzij wordt aangegeven dat hiervan is afgeweken. Meer informatie over de ANVR vindt u op: <https://www.anvr.nl/voordelen/voordelen-anvr.aspx>

### Stichting Garantiefonds Reisgelden

Deze SGR-garantie houdt in dat u als consument, ervan verzekerd bent dat uw vooruitbetaalde reisgeld wordt terugbetaald als de wederpartij, door financieel onvermogen, de overeengekomen prestatie niet kan nakomen. Meer informatie over de SGR vindt u op: <https://www.sgr.nl/news/sgr-bijdrage-bij-het-boeken-van-een-nieuwe-reis/>

### Stichting Calamiteitenfonds Reizen

Deze garantie houdt in dat u als consument (een deel van) de reissom terug kunt krijgen indien wij, als gevolg van een calamiteit, de reis niet of niet volledig kunnen uitvoeren. Het Calamiteitenfonds zal bepalen wanneer iets als calamiteit wordt aangemerkt. Meer informatie over het Calamiteitenfonds vindt u op: <https://www.calamiteitenfonds.nl/>



## Over deze voorbeeldreis

### Is dit een vaststaande reis die ik zo kan boeken?

Nee, dit is slechts een voorbeeld van een typische TravelEssence reis. Zo krijgt u een beeld van hoe een reis eruit zou kunnen zien. Bij het plannen van uw reis, kunt u al uw persoonlijke wensen en interesses met ons delen. Samen ontwerpen we dan een reis die helemaal aansluit op uw voorkeuren. Rekeninghoudend met beschikbaarheid van componenten op uw data, boeken we voor u uiteindelijk een unieke reis.

### Zijn dit de accommodaties waar ik ga verblijven of zijn daar wijzigingen mogelijk?

In deze voorbeeldreis zijn slechts een paar van al onze 800 accommodaties verwerkt. We kijken graag naar uw wensen wat betreft comfort, ligging en verzorging, om de reis volledig aan te laten sluiten op uw voorkeuren. .

### Zijn dit de activiteiten die bij deze reis horen of kan ik dit wijzigen?

Net als eigenlijk alle componenten, kunnen we ook de activiteiten afstemmen op uw wensen. Afhankelijk van uw interesses, zoeken we binnen de 200 activiteiten die we aanbieden naar de activiteiten die het beste bij u passen. Naast de genoemde activiteiten in deze voorbeeldreis, zijn er dus nog veel meer mogelijkheden om uit te kiezen..

### Wat zijn de mogelijkheden qua vluchten?

We werken samen met o.a Cathay Pacific, Singapore Airlines, Emirates en Air New Zealand. Qua prijs-kwaliteitverhouding zijn dit enkele van de beste opties in Economy, Premium en Business. Het is ook mogelijk om een stopover van enkele dagen te boeken in Azië, Amerika of een tropische afsluiting in de Pacific.

## Wat is de prijs van deze reis?

Goede vraag! Een exact antwoord is moeilijk te geven, omdat er ontzettend veel facetten zijn die hier invloed op hebben. Denk daarbij aan:

- Hoeveel maanden van tevoren u boekt
- In welke maand u reist
- Uw mate van flexibiliteit wat betreft de vlucht data
- Uw wensen qua accommodatie, activiteiten en huurauto
- De beschikbaarheid van componenten

Een gemiddelde prijs per persoon voor deze reis staat op de website aangegeven. Boekt u bijvoorbeeld 10 maanden vooraf en reist u in het laagseizoen, dan kan dit lager uitvallen. Boekt u daarentegen een paar maanden vooraf en reist u in het hoogseizoen, dan zal de reissom hoger zijn.

## Ik ben geïnteresseerd en zou graag willen kijken wat de mogelijkheden zijn voor mij zij. Wat nu?

U kunt ons tot 21:00 telefonisch bereiken op **030 2081741**. U kunt ook een [contactformulier](#) op onze website invullen, dan nemen we contact met u op. Vervolgens kunnen we een afspraak inplannen om uw reisplannen te bespreken. Deze afspraak kan plaatsvinden waar en wanneer het u het beste uitkomt. Online, op een van onze kantoren in Haarlem, Zeist, Zwolle of Breda, of bij u thuis. Overdag, 's avonds, of in het weekend.



TravelEssence  
NIEUW-ZEELAND • AUSTRALIË

