

TEMI

SPA

Trasporti Distribuzione e Logistica

GLS.



TRASPORTO PER IL FUTURO

Bilancio sociale 2022/23



temiresponsabili.it

TAVASSI
Group

TEMI SpA IN BREVE

Temi opera da oltre 40 anni nella logistica, con passione e uno sguardo rivolto al futuro senza dimenticare il passato che ha reso questo gruppo una realtà nazionale e internazionale. Siamo specializzati in spedizioni via terra, via aerea, via mare, servizi logistici, doganali, assicurativi e logistici provvedendo al trasporto del prodotto proveniente dall'estero, all'allocazione della merce secondo referenze, deposito, picking, preparazione degli ordini con stampa dei d.d.t. e servizi di logistica. Negli anni abbiamo sviluppato un efficiente servizio su gomma verso destinazioni europee strategiche. Temi è braccio operativo di GLS Italy SpA, società partecipata da GLS Holding BV, di proprietà delle Poste Inglesi- Royal Mail.

GLS Italia offre servizi logistici con 163 sedi, 13 hub, 700 mezzi di linea e 7.800 mezzi di consegna in tutto il territorio nazionale. Abbiamo una sede centrale e tre filiali: il nuovo centro direzionale nella zona orientale di Napoli, una sede nell'interporto di Nola in costruzione, una a Frattamaggiore e una a Mariglianella. La forte crescita dell'e-commerce e la ripartenza post Covid ci ha spinto ancora di più a investire sull'efficienza e sulla sostenibilità dei nostri servizi. Trasportiamo merci ma **la persona è il centro del nostro modo di fare impresa** e del lavoro quotidiano. Crediamo nel valore delle persone, del loro impegno e della loro passione, della loro dedizione al lavoro, del valore aggiunto di chi opera per aiutare gli altri.



SPEDIZIONI VIA TERRA, ARIA, MARE

SERVIZI DOGANALI, ASSICURATIVI, LOGISTICI

Temi SpA - Tavassi Group

Via Ferrante Imparato, 501, 80147 - Napoli (NA)

P.IVA 03339271219

© 2021, tutti i diritti riservati

TEMI SpA - Bilancio Sociale 2022/23

INDICE

Il futuro sostenibile è adesso, di Francesco Tavassi	5	Lezioni di Green logistics in Temi	45
Investire nel futuro. Sostenibile. di Stefano Ippolito	6	Misurare la sostenibilità	46
Temi aderisce al Global Compact delle Nazioni Unite	8	VALORE ALLA CULTURA	
VALORE ALLE PERSONE		"Annunciazione dei Santi" di Filippino Lippi torna a splendere a Capodimonte	48
Le persone al centro: inclusione, salute, benessere	10	Artecard Box 2023: il regalo per scoprire i tesori campani	54
Esoscheletri in TEMI: due anni di sperimentazione	12	Napoli città del cinema	56
Guida sicura con la formazione continua	16	"La cultura è strada per ricordare i protagonisti di Napoli"	57
Temi con il Rotary per sostenere i bambini dello Zimbabwe	18	Il vincitore dell'VIII edizione del Premio Eccellenti Pittori - Brazzale	58
Temi per le popolazioni di Siria e Turchia	21	La Reggia della Meraviglia, omaggio ai lettori di Repubblica Napoli	59
Temi è Impresa Amica dell'UNICEF	22	VALORE ALLO SPORT	
Due occhi per chi non vede, un angelo a 4 zampe	24	Temi-GLS Napoli e il sostegno allo sport	60
Un sostegno per l'Ucraina	26	Con il Sassuolo Calcio per Generazione S	61
Temi sostiene la terza edizione de "Lo Show del Cuore"	27	La Polisportiva Santa Maria scende in campo per la solidarietà	62
VALORE AL FUTURO		Temi GLS è Main Sponsor del Volley Napoli femminile	63
Campionato dei Valori: i bambini protagonisti del futuro	28	Il Basket di Napoli cresce e punta in alto	64
Tecnologie e Sostenibilità per la logistica urbana: le prospettive future	30	Passione Amatori Napoli Rugby: the Big Game	65
VALORE ALL'AMBIENTE		Waterpolo Napoli Lions ai nastri di partenza	66
Speciale: ci mettiamo l'energia!	31	Expert Napoli Lions campione d'Italia 2022	67
Nola: una nuova sede logistica all'insegna della sostenibilità	36	Sport e Inclusione, pallanuoto a mare a Castellabate	68
Con Climate Partner per proteggere l'ambiente	40	VALORE ALL'INNOVAZIONE	
Un Premio alla sostenibilità	41	La tecnologia al servizio delle persone	70
La Bioeconomia: un fattore di crescita per il Paese	43	I numeri delle nostre sedi	72
La Logistica Sostenibile incontra gli studenti	44		

Riconoscimenti



Premio Areté
Comunicazione responsabile



Premio Quality GLS
Sostenibilità 2021-22

Autorità Garante della Concorrenza e del Mercato



Rating legalità
AGCM

ClimatePartner
19353-2309-1001
Neutralità climatica confermata

Certificazione ambientale
Azienda a protezione del clima





Il futuro sostenibile è adesso

Il nostro terzo bilancio sociale guarda al futuro. Un futuro prossimo, vicino, che stiamo costruendo ogni giorno dando valore a quello in cui, come Temi, crediamo. Valore alle persone, alla bellezza, alla cultura, all'ambiente, allo sport, alla longevità.

Da sempre come famiglia crediamo che gli imprenditori abbiano un ruolo e una responsabilità determinante nello sviluppo della comunità. Impegno nella responsabilità sociale significa dare sostegno a chi è rimasto indietro, a chi merita delle opportunità per integrarsi e sviluppare i propri talenti, alle nostre città e bellezze del territorio.

Il nostro sostegno all'arte continua: con il restauro del capolavoro di Filippino Lippi al Museo di Capodimonte, ora tornato in esposizione e disponibile al pubblico, sentiamo di aver dato un contributo di gratitudine verso il territorio e la collettività sui quali ricade la nostra azione d'impresa. E verso le generazioni future, partecipi e protagoniste di un'eredità che appartiene a tutti.

Anche lo sport è fondamentale per la nostra città. Nella pallanuoto, sport storico della città, nel calcio, nel basket, nel rugby, c'è il nostro sostegno e riusciamo a dare soddisfazioni agli appassionati e così avvicinare altri giovani alle attività sportive e ai loro valori.

È stato un anno intenso, di crescita e di nuove sfide anche per l'azienda.

È partito l'investimento green di Temi all'Interporto di Nola: 20 milioni di euro per il nuovo hub strategico per la logistica che consentirà di migliorare la qualità dei servizi offerti agli imprenditori operanti nell'area CIS-Interporto Campano e in quelle circostanti. La sede sarà realizzata nel massimo rispetto dell'ambiente e secondo i più moderni parametri di sostenibilità.

Con questo nuovo insediamento prevediamo un incremento di 50 posti di lavoro nei prossimi tre anni. In questo particolare momento economico, con forti aumenti dei costi, il nostro Gruppo ha trovato una motivazione ancora maggiore per realizzare questo nuovo investimento nel momento in cui la logistica si afferma sempre più come settore strategico per la crescita del Paese.

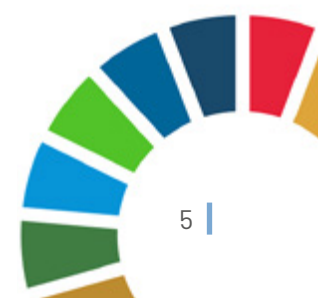
Questa crescita si accompagna a una sempre maggiore sensibilità verso la sostenibilità delle nostre azioni. Ci impegneremo ancora per promuovere il confronto, il dibattito delle idee, una sana cooperazione fra aziende, istituzioni e associazioni per l'impegno nella responsabilità sociale.

Abbiamo per questo firmato quest'anno il Manifesto "Imprese per le persone e la società" della Fondazione Global Compact Network Italia, organismo di raccordo dell'omonimo progetto delle Nazioni Unite. Un ulteriore impegno per sostenere obiettivi di sostenibilità sociale, aderire a un network di alto profilo, consolidato con altre grandi imprese italiane.

Temi guarda dunque al futuro, lavorando nel presente soprattutto con le nuove generazioni con le quali abbiamo il dovere di promuovere nuovi modelli di sviluppo che mettano sempre più le persone al centro.

Francesco Tavassi
Presidente Temi SpA

OBIETTIVI  **PER LO SVILUPPO SOSTENIBILE**



Investire nel futuro. Sostenibile.



Il nostro lavoro è ormai fortemente connesso con l'ambiente e con i nostri, sempre maggiori, obiettivi di sostenibilità. Con grande orgoglio abbiamo aumentato del 20% l'indice di rappresentanza femminile tra i nostri dipendenti, arrivando a sfiorare la metà esatta dell'organico. In questi anni la diffusione della cultura della sostenibilità in Temi è sempre in fieri. Questa transizione è simile al cambio generazionale nelle imprese. Gli obiettivi di sviluppo sostenibile dell'Agenda 2030 ONU e quelli dell'Unione Europea per un'economia climaticamente neutra entro il 2050 sono imminenti, raggiungerli significa partire ora. Quindi, come sostiene il Presidente Tavassi, il futuro è adesso.

La crescita che l'e-commerce ha conseguito durante le chiusure per la pandemia ci impegna ad attuare politiche per impatti ambientali sempre più bassi, soprattutto nell'ultimo miglio. E lavoriamo per questo. A tal proposito con i nostri stagisti dell'Università Suor Orsola Benincasa abbiamo messo a punto un progetto, incentrato sulla città di Napoli, di consegna espressa *same day* e non, come solitamente avviene, il giorno dopo l'ordine. Temi SpA vanta seimila clienti, molti dei quali orientati alla vendita online. Abbiamo dunque lanciato l'idea di un marketplace territoriale sia per i prodotti B2B che B2C, con evidenti ricadute positive in termini di sostenibilità, poiché le merci compiono un percorso più breve ed ottimizzato. I risultati delle indagini campionarie realizzate con gli stagisti verranno analizzati per portare avanti una startup, tra i primi esempi di questo tipo.

La sostenibilità energetica è un tema di centrale importanza nel momento storico che viviamo, ma il nostro auspicio è che, insieme ai giovani e ai più esperti di Temi, grazie alla collaborazione e alla sinergia con le Università, si possano creare nuove professionalità. Servono le competenze necessarie per condividere i concetti della responsabilità sociale e del miglioramento del contesto in cui le aziende operano.

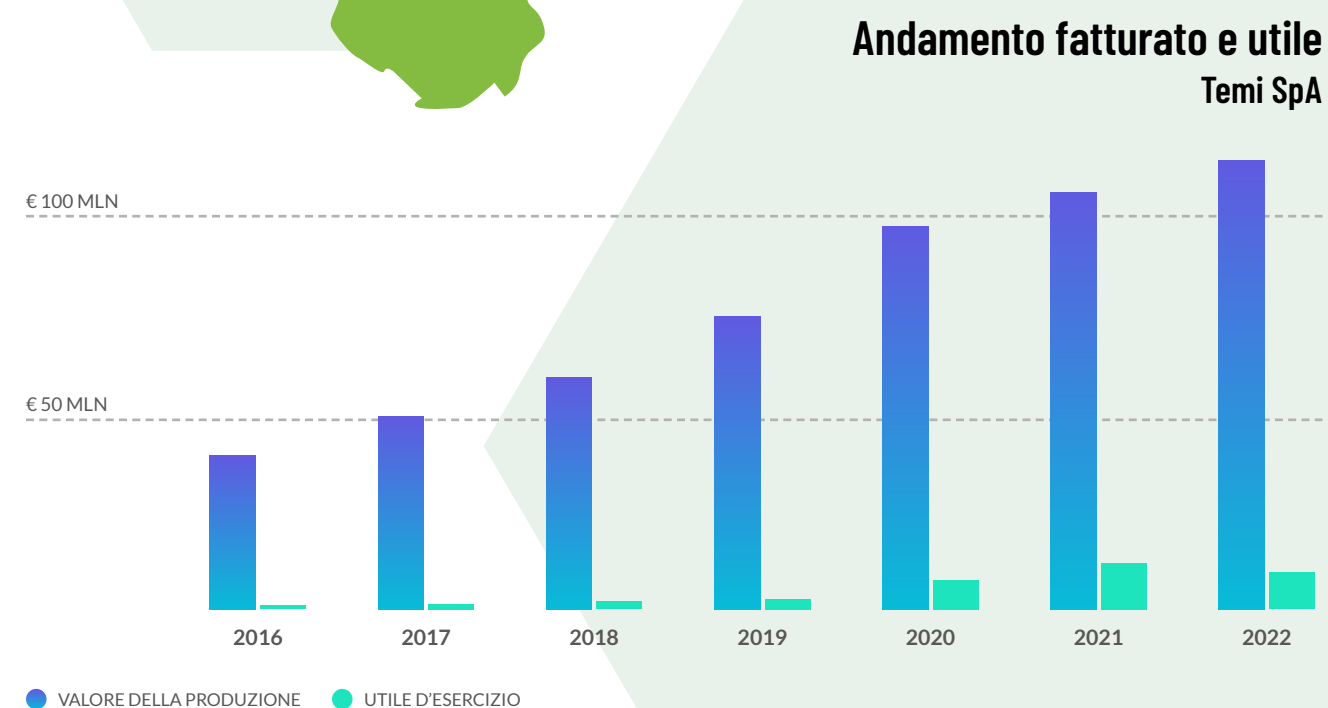
L'impatto e la crescita dell'e-commerce, soprattutto nel periodo Covid-19, ha messo in evidenza il tema di come le società di logistica abbiano il dovere di affrontare la diminuzione della CO₂ e le tematiche green in generale. Si pensa, solitamente, solo ed esclusivamente all'impatto della CO₂, soprattutto nell'ultimo miglio. Se dieci anni fa la consegna di un certo numero di articoli ad un punto vendita avveniva con un solo mezzo, oggi lo stesso numero di articoli viene distribuito in punti diversi e con differenti mezzi.

I danni per l'ambiente derivano anche dalla quantità di imballaggi utilizzati nell'ecommerce e, quindi, il tema dello smaltimento, del recupero e quello dei beni non recapitati da smaltire incidono notevolmente rispetto al valore del bene acquistato. Tutti, nel sistema economico, devono fare la propria parte: spetta in primis alle aziende operare secondo logiche sostenibili.

Le nuove generazioni sono già preparate sui temi green. Dalla scuola iniziano ad affrontare questi temi, approfonditi in validi corsi universitari. La formazione, quindi, è fondamentale per modificare la logica del puro profitto di impresa che non considera i futuri costi della comunità. Con la formazione e la preparazione dei giovani su questi temi, saranno le imprese ad apprendere nuovi modelli ed a diffondere tale cultura all'interno di ciascuna organizzazione.

Anche le sperimentazioni non si fermano. Dopo gli esoscheletri per movimentare le merci, stiamo valutando altre iniziative per continuare a investire in un futuro sostenibile.

Stefano Ippolito
Direttore Generale Temi SpA



VALORE AGLI OBIETTIVI

Temi aderisce al Global Compact delle Nazioni Unite

Manifesto: "Imprese per le persone e la società"

Temi ha aderito al Manifesto "Imprese per le persone e la società" del Global Compact delle Nazioni Unite. Si tratta di un ulteriore passo per un percorso volto a sostenere, anche all'interno dell'organizzazione, obiettivi di sostenibilità sociale, aderendo a un network di alto profilo e consolidato con altre grandi imprese italiane.

UN Global Compact Network Italia: il Manifesto "Imprese per le Persone e la Società". Firmatari promotori i Ceo di 58 aziende italiane oltre a Temi.

Rafforzare il ruolo della dimensione Sociale nelle strategie aziendali per generare valore a lungo termine anche nelle catene di fornitura e nelle comunità di appartenenza. È l'impegno assunto dagli amministratori delegati e presidenti di 15 realtà italiane, oltre a Temi, che hanno firmato il Manifesto "Imprese per le Persone e la Società" proposto dall'UN Global Compact Network Italia, rete locale del Global Compact delle Nazioni Unite, la più grande iniziativa di sostenibilità d'impresa al mondo. Attraverso il Manifesto, i firmatari promotori si impegnano a garantire standard lavorativi adeguati ai propri dipendenti e a richiederli ai propri fornitori, a ridurre le disuguaglianze sociali e di genere nella comunità.

TEMI



Network Italia

Global compact network

Il Global Compact delle Nazioni Unite è l'iniziativa strategica di cittadinanza d'impresa più ampia al mondo. Nasce dalla volontà di promuovere un'economia globale sostenibile: rispettosa dei diritti umani e del lavoro, della salvaguardia dell'ambiente e della lotta alla corruzione.

I 10 punti del Manifesto:

- 1** Integrare la dimensione Sociale nelle strategie aziendali e potenziare la creazione di valore sociale da parte delle imprese
- 2** Rispettare i Diritti Umani e i Diritti del Lavoro
- 3** Sviluppare una cultura dell'inclusione, del rispetto delle diversità e dell'equità
- 4** Impegnarsi per il benessere dei lavoratori
- 5** Investire in formazione e sensibilizzazione interna ed esterna
- 6** Identificare azioni e sinergie di corporate finance a favore della dimensione Sociale
- 7** Promuovere pratiche che rafforzino l'equità e riducano le disuguaglianze
- 8** Supportare azioni collettive per il benessere delle comunità
- 9** Misurare e rendicontare in maniera trasparente il proprio impatto sociale
- 10** Comunicare ed essere Ambassador

Il Global Compact delle Nazioni Unite è un'iniziativa speciale del Segretario Generale delle Nazioni Unite che ha il mandato di guidare e sostenere la comunità imprenditoriale globale nel promuovere gli obiettivi e i valori delle Nazioni Unite attraverso pratiche aziendali responsabili.

Con più di 20.000 aziende e oltre 3.000 firmatari non profit con sede in 162 paesi e 69 reti locali, l'UN Global Compact è la più grande iniziativa di sostenibilità aziendale nel mondo.

Il Global Compact delle Nazioni Unite opera in Italia attraverso l'UN Global Compact Network Italia (UNGCN Italia), organizzazione costituitasi in Fondazione nel 2013 dopo dieci anni di attività come gruppo informale.

Il Network italiano opera anzitutto per promuovere l'UN Global Compact ed i suoi Dieci Principi attraverso il dialogo istituzionale, la produzione di conoscenza e la diffusione di buone pratiche di sostenibilità. È, altresì, impegnato nell'avanzamento degli Obiettivi di Sviluppo Sostenibile (SDGs) fissati dalle Nazioni Unite per il 2030. Oltre 600 imprese ed organizzazioni non profit italiane partecipano all'UN Global Compact.



58

Aziende italiane firmatarie del Manifesto

18,5%

Divario di genere occupazionale in Italia



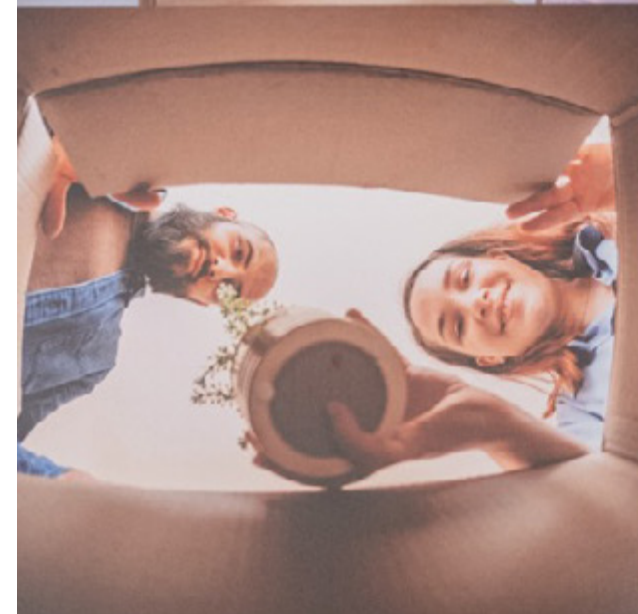
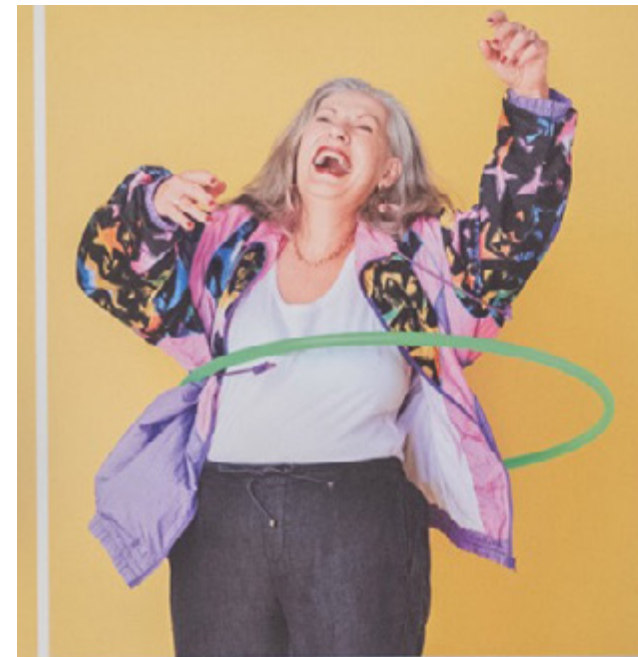
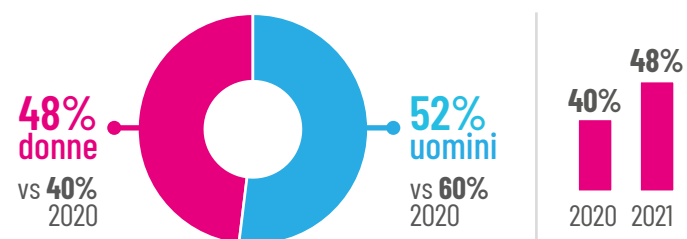
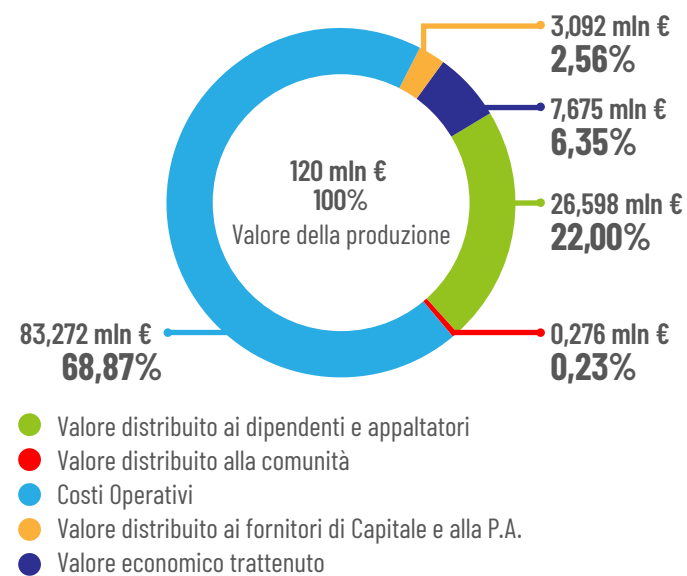
Le persone al centro: inclusione, salute, benessere

Al centro del nostro modello di fare impresa ci sono le persone: le donne e gli uomini che costituiscono il tessuto produttivo dell'attività di Temi. Il nostro impegno per un'equilibrata uguaglianza di genere ha portato la percentuale di donne tra i dipendenti al 48% (dal 40% dell'anno precedente). Le persone al centro: quelle che lavorano con noi, quelle che serviamo con i nostri servizi, quelle che aiutiamo con il sostegno allo sport, all'arte, all'ambiente, a chi ne ha bisogno, cercando ogni giorno di creare un futuro migliore per il pianeta e per chi lo abita.

Non lavoriamo solo per le persone ma anche (e soprattutto) con le persone. Per crescere abbiamo bisogno di chi condivide da subito la nostra passione, l'impegno, la dedizione al lavoro, la ricchezza che solo uno scambio continuo e proficuo riesce a dare. Fare gruppo, come si vedrà nelle prossime pagine, è per noi occasione di rendere più saldo il rapporto di fiducia che ci lega ai clienti, ai partner, ai colleghi.

L'innovazione ha cambiato il nostro modello di business, basti pensare alla crescita dell'e-commerce. La cura che mettiamo nel trasporto delle merci e nel rapporto con i nostri clienti è, tuttavia, quella del primo giorno. Siamo una comunità di persone sempre in crescita e il loro benessere, così come la sicurezza, conta, ogni giorno. I dipendenti sono i nostri primi ambasciatori: si relazionano con clienti, fornitori e

partner. Distribuiscono valore al territorio. Per questo investiamo in formazione: tecnica, sui temi della sicurezza sul lavoro, sulla sostenibilità e sulle nuove sfide legate ai cambiamenti tecnologici. Nel solco della visione di GLS per la sostenibilità a favore dell'ambiente e della qualità della vita delle persone, Temi SpA ha sviluppato una rete di relazioni di aiuto in favore delle realtà che si adoperano a sostegno della salute, dello sport, dell'arte, dell'ambiente, del territorio inteso in senso "glocal": agire sul territorio in cui si opera per cambiare, in meglio, sul piano globale. In un contesto di globalizzazione, benché in trasformazione, che continua tuttavia a prevedere scambi, di professionalità e commerciali, dobbiamo pensare anche e soprattutto a chi non riesce ad arrivare alle opportunità che tutti meriterebbero. La sicurezza e benessere, le scelte sostenibili sono un impegno per il presente e per il futuro, per chi dà il meglio di sé e contribuisce al miglioramento della cultura aziendale, diffondendo comportamenti virtuosi.





Esoscheletri in TEMI: due anni di sperimentazione



VALORE ALLE PERSONE

Esoscheletri in Temi: due anni di sperimentazione tra progressi e testimonianze sulla nostra storia di successo

Dopo aver avviato, nell'estate 2021, la sperimentazione degli esoscheletri per la movimentazione delle merci nei propri magazzini, Temi ha acquistato e ricevuto nel febbraio 2022 i primi sistemi tecnologici nella sede operativa di Napoli Est.

Valore alle persone: trasportiamo merci, ma è la persona il punto di partenza e il punto di arrivo del nostro modo di fare impresa; conosciamo bene quanto essa sia centrale nel successo di un'azienda che eroga servizi.

Per crescere abbiamo bisogno di persone, del loro impegno, della loro dedizione al lavoro, della ricchezza che solo uno scambio continuo e proficuo riesce a dare. Siamo orgogliosi di essere tra le prime aziende di logistica del Mezzogiorno ad avere dotato di esoscheletri i nostri operatori impegnati nelle varie fasi della filiera della logistica distributiva.

Intervista al Presidente Tavassi su Sky Tg 24 per "Progress" del 30 aprile 2022

State sperimentando gli Esoscheletri, tra i primi in Italia e nel settore logistico.

Sì, una bella soddisfazione, con una tecnologia italiana che crea un prodotto di livello europeo.

Perché questa scelta?

Siamo un'azienda da sempre attenta all'aspetto sociale e della sostenibilità. Gli esoscheletri sono sistemi indossabili che danno meno carico, facendo risparmiare il 30% degli sforzi. In futuro puntiamo a una migliore qualità della vita di chi lavora in magazzino.

Quando è partita la sperimentazione e come è stata accolta dai dipendenti?

Dal 2021 abbiamo iniziato a inserire questa tecnologia, il feedback ricevuto è totalmente positivo, sono facilmente indossabili e hanno un beneficio rilevante. Un aiuto come questo è ben voluto.

Dal punto di vista aziendale questi sono dispositivi che alleviano la fatica. Avete fatto previsioni e stime per questo investimento?

La tecnologia, lo vogliamo sottolineare, non sostituisce il lavoro delle donne e degli uomini. Preferiamo migliorare la qualità del lavoro, più che guardare ai numeri. Guardiamo ai rischi ridotti di infortuni o di patologie.



Francesco Tavassi

Presidente TEMI SpA, intervistato a Sky Tg 24 per illustrare il progetto degli esoscheletri



L'intervista completa al Presidente Francesco Tavassi è disponibile sul sito temiresponsabili.it



Comau racconta la nostra storia di successo

Il settore della logistica e della movimentazione merci è uno tra i campi di attività in cui l'uomo è maggiormente esposto ad un elevato rischio ergonomico. Cosa significa? Che le azioni che un operatore quotidianamente compie per svolgere il proprio lavoro, come il carico e scarico merci e il sollevamento di pesi, possono ostacolare il mantenimento di una postura corretta e sicura, compromettendo a lungo termine benessere e salute fisica.

È per questo che noi di Temi abbiamo deciso di sperimentare l'innovativo esoscheletro per gli arti superiori Comau MATE-XT, con l'obiettivo di migliorare l'ergonomia e la qualità di lavoro degli addetti alla movimentazione colli nei nostri stabilimenti di Napoli e provincia.



Comau

Azienda leader italiana specializzata nei processi di automazione, servizi di produzione e robot, ha fornito a Temi la tecnologia necessaria per aumentare il benessere e migliorare il lavoro di chi opera nei magazzini.



garantito all'azienda il raggiungimento di tutti i risultati sperati, con un ottimo impatto sul lavoro di chi movimentava merci.

La soluzione

L'esoscheletro per gli arti superiori Comau MATE-XT integrato nei reparti di movimentazione pacchi di Temi SpA è facile da indossare e da utilizzare. Può essere impiegato in qualunque ambiente di lavoro, poiché è realizzato con una struttura sottile e leggera in fibra di carbonio, traspirante e protettiva allo stesso tempo, sviluppata per adattarsi in modo rapido a qualsiasi corporatura. È dotato di un sistema di regolazione intuitivo che offre 8 diversi livelli di sostegno che l'operatore può impostare o modificare rapidamente e in autonomia, senza interrompere la propria attività. MATE-XT si indossa come uno zaino ed è in grado di replicare i movimenti fisiologici dell'operatore, fornendo un supporto ottimale alla parte superiore del corpo, senza bisogno di batterie, motori o altri dispositivi soggetti a guasti. A dimostrazione dell'efficacia del suo impiego, MATE-XT è l'unico esoscheletro attualmente disponibile in commercio con certificazione EAWS (Ergonomic Assessment Work-Sheet), che attesta la capacità di ridurre i carichi biomeccanici dei lavoratori durante l'esecuzione di attività impegnative.

"Abbiamo iniziato a testare nel 2021 una soluzione di robotica indossabile capace di migliorare l'ergonomia dei lavoratori che si occupano di attività ripetitive, come il carico/scarico e/o sollevamento di colli, con peso e volume variabili. Grazie agli esoscheletri MATE-XT di Comau, Temi SpA è tra le prime aziende di logistica italiane ad includere, in diverse fasi del processo produttivo, l'utilizzo di una tecnologia di robotica indossabile per la tutela dei propri operatori, permettendo di aumentare il benessere e la sicurezza sul luogo di lavoro e facilitando al contempo le operazioni di movimentazione merci"

Stefano Ippolito
Direttore Generale Temi SpA



"La sostenibilità, energetica e sociale, è la leva principale per la piena realizzazione dell'industria 4.0. La tecnologia è la chiave per conseguire entrambi gli obiettivi: Temi SpA ha scelto di implementare i più avanzati sistemi per l'autosufficienza energetica e quelli, come gli esoscheletri Comau, per la tutela delle persone. Le persone sono al centro del nostro modo di concepire l'impresa. Un aiuto per le persone è un aiuto per l'azienda"

Francesco Tavassi
Presidente Temi SpA



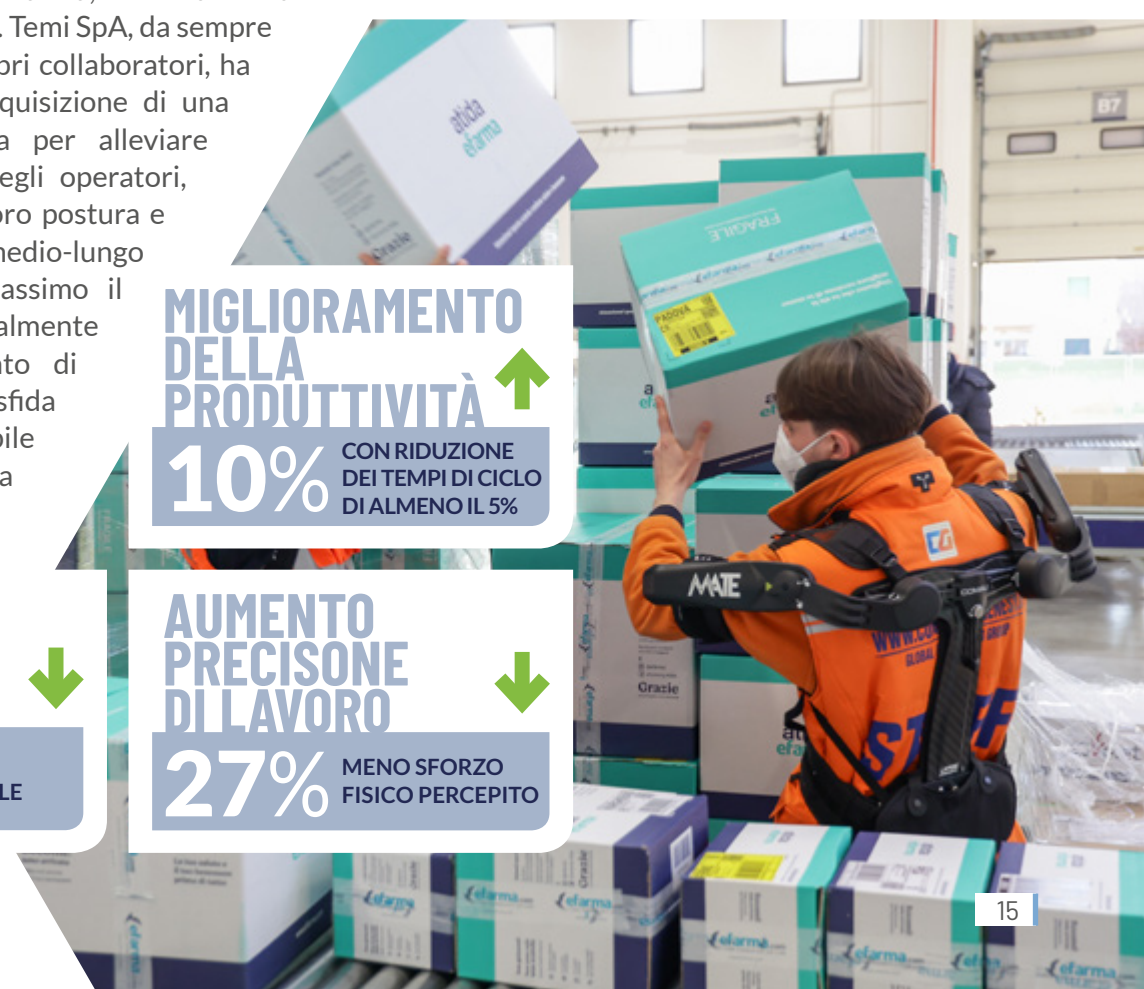
La sfida

All'interno degli stabilimenti Temi, gli addetti allo smistamento dei pacchi in transito devono caricare sui nastri trasportatori colli di diverso peso e volume, che poi vengono indirizzati verso specifiche aree di spedizione, a seconda del luogo di destinazione. Per compiere queste operazioni, gli addetti di Temi SpA, risorse del consorzio Genesy, compiono movimenti ripetitivi, sollevando le braccia, che vanno a gravare su spalle e schiena. Temi SpA, da sempre attenta alla tutela dei propri collaboratori, ha scelto di investire nell'acquisizione di una tecnologia all'avanguardia per alleviare la sensazione di fatica degli operatori, andando a migliorare la loro postura e la qualità di lavoro sul medio-lungo periodo, riducendo al massimo il rischio ergonomico naturalmente connesso allo svolgimento di attività di logistica. La sfida sull'esoscheletro indossabile Comau MATE-XT ha

MIGLIORAMENTO DELLA PRODUTTIVITÀ ↑
10% CON RIDUZIONE DEI TEMPI DI CICLO DI ALMENO IL 5%

RIDUZIONE ATTIVITÀ MUSCOLARE ↓
30% AL LIVELLO DELLE SPALLE

AUMENTO PRECISIONE DI LAVORO ↓
27% MENO SFORZO FISICO PERCIPITO



VALORE ALLE PERSONE

Guida sicura con la formazione continua

Un corso di guida sicura per i nostri autisti

Presso i nostri sedi GLS di Napoli e di Frattamaggiore, si sono tenuti, sia per gli autisti di linea che per quelli impegnati nelle consegne di ultimo miglio, **corsi di formazione per la guida sicura e test di guida.**

I mezzi utilizzati per le prove pratiche sono stati IVECO S-WAY NP veicolo ecologico per gli autisti di linea, e su Nissan NV2000 e Mercedes eSprinter **veicoli ecologici** per gli autisti di ultimo miglio.

L'evento sulla guida in sicurezza e sulla neuroscienza tenuto nel maggio 2022, in collaborazione con la Dedo Driving School, è stato finalizzato alla sicurezza per gli autisti alla guida.

Trasportiamo merci, ma **è la persona il punto di partenza e il punto di arrivo del nostro modo di fare impresa;** conosciamo bene quanto essa sia centrale nel successo di un'azienda che eroga servizi.

La protezione dei nostri autisti è per noi una priorità, così come il loro benessere: vogliamo che ogni lavoratore del nostro gruppo operi senza rischi e in piena sicurezza.

Attualmente Temi SpA ha 80 collaboratori impiegati nelle 4 sedi operative e 250 autisti che ogni giorno lavorano sulle strade di Napoli e provincia. Ci avvaliamo, inoltre, di 150 movimentatori di merci ogni giorno impegnati nelle attività di magazzino.

La loro sicurezza e il loro benessere sono i nostri, le nostre scelte sostenibili sono principalmente le loro, che danno il meglio di sé e contribuiscono al miglioramento della cultura aziendale, diffondendo comportamenti virtuosi in tutta la nostra filiera.

250 autisti che ogni giorno lavorano sulle strade di Napoli e provincia

Guarda il video su Youtube





Temi con il Rotary per sostenere i bambini dello Zimbabwe

“Dall’Alimentazione all’Alfabetizzazione”: è il nome del progetto che è stato illustrato nel novembre 2022 presso la nostra sede di Temi in Via Ferrante Imparato 501 dal Governatore del Distretto 2101 della Campania, professore Alessandro Castagnaro, e dal Presidente Francesco Tavassi.

Il progetto è legato alle attività culturali e sociali promosse sul piano internazionale dal Rotary che ha portato finora alla produzione e distribuzione di oltre 540 milioni di pasti in tutto il mondo. Il Rotary, organizzazione internazionale con un milione e duecentomila soci, ha deciso con questo progetto di sostenere i bambini poveri dello Zimbabwe, nazione dell’Africa meridionale. L’obiettivo è quello di aiutare i bambini ad imparare a leggere e a scrivere migliorando la condizione di vita e promuovendo lo sviluppo economico comunitario.

Nello stesso periodo si è tenuto un raduno per il confezionamento e l’invio di circa 600 mila pasti da destinare ai bambini dello Zimbabwe, ai quali sarà anche offerta la frequentazione di un completo anno scolastico.



Guarda il video su Youtube



“L’efficacia dell’azione in Campania è stata possibile grazie alla straordinaria partecipazione dei rotariani nella nostra regione”, sottolinea Castagnaro, “a partire da Francesco Tavassi con la sua azienda”.

“Ogni pasto giornaliero assicurato ai bambini dello Zimbabwe – sottolinea – è un giorno di scuola garantito. Per questa ragione, il Rotary attuerà un monitoraggio e un controllo continui sulla distribuzione dei pasti: la solidarietà va misurata, cioè verificata nella sua correttezza e documentata quale paradigma dell’aiuto”.

I pasti giungeranno “ad associazioni locali destinate a inviare dati sull’utilizzo dei prodotti ricevuti per documentare con sicurezza che i pasti vadano ai piccoli neo-scolari”, spiega Laura Giordano, coordinatrice del progetto. Secondo le stime del Rotary, ogni bambino frequenta la scuola per poco più di 200 giorni l’anno; **l’impegno dei Distretti Rotary Italia sarà quello di assicurare 200 giornate scolastiche per circa 2.900 bambini.** Nello specifico, il numero di pasti confezionati da ciascun Distretto consentirà a 290 bambini dello Zimbabwe di frequentare la scuola per tutte le giornate stimate.

“In un contesto di globalizzazione, benché in trasformazione, che continua tuttavia a prevedere scambi, di professionalità e commerciali, dobbiamo pensare anche e soprattutto a chi non riesce ad arrivare a queste opportunità”, osserva il Presidente di Temi Francesco Tavassi. “Nel nostro capannone ho partecipato con la mia famiglia e con i molti dipendenti Temi che si sono offerti volontari, all’impacchettamento dei pasti”.

“Nella realtà di Temi SpA, la solidarietà e la sostenibilità sono valori fondamentali quanto consequenziali. Mi è parso semplicemente naturale”, conclude Tavassi, “mettere a disposizione gli spazi, come imprenditore e come rotariano, convinto sostenitore dei valori di aiuto reciproco.”

Il 21 Dicembre il Presidente Tavassi ha inoltre ricevuto dal Governatore Alessandro Castagnaro l’alto riconoscimento rotariano “Paul Harris Fellow” del Rotary International per la disponibilità di Temi nel progetto.



290 bambini con pasti assicurati per 200 giorni

Nel luglio 2023 il Presidente di Temi Francesco Tavassi ha ricevuto il collare, simbolo della Presidenza Rotary, da Massimo Mazzola.

Francesco Tavassi, neo Presidente del Rotary Club Napoli Nord, ha presentato il proprio programma di presidenza dal titolo **“Sostegno ai giovani: il futuro delle opportunità”**

“Nel rispetto dello spirito rotariano, e in continuità con l’impegno del Presidente Mazzola, la visione che mi onoro di proporre ai miei consoci è quella di un impegno concreto a sostegno dei giovani e giovanissimi, e delle loro famiglie: indispensabile, dunque, la promozione di un paradigma di sviluppo, dei territori e dei contesti, che metta le persone al centro”.

Tra le attività tipiche del Rotary vi sono la promozione dell’alfabetizzazione, l’accesso all’acqua potabile, la lotta alle malattie, la pace e la prevenzione e il trattamento di malattie come la polio. Inoltre, il Rotary assegna borse di studio, promuove gli scambi internazionali e sostiene iniziative di sviluppo sostenibile.



Da sinistra il Presidente uscente Massimo Mazzola con la moglie e a destra il Presidente Francesco Tavassi con la moglie, la signora Mena



VALORE ALLE PERSONE

Temi per le popolazioni di Siria e Turchia

Temi, attraverso il Presidente Francesco Tavassi, ha aderito al progetto **Rotary-Shelterbox**.

In seguito al sisma in Turchia e Siria del febbraio 2023, in coordinamento con la Presidente di Shelterbox Italia, e a seguire con altri importanti canali rotariani, Temi ha inviato un contributo a sostegno delle popolazioni colpite.

La proposta, che ha unito tutti i distretti Italiani, è stata quella di concentrare gli aiuti sotto forma di raccolta dei fondi dei singoli Soci, i Club, coordinati al livello nazionale per poi destinare queste somme a un'organizzazione (quale Shelterbox Italia) per l'erogazione di aiuti immediati.



VALORE ALLE PERSONE

Temì è Impresa Amica dell'UNICEF

Insieme per vincere una grande sfida: garantire sopravvivenza e sviluppo a tutti i bambini e le bambine

TEMÌ



Sin dal dicembre 2020, aderiamo al programma **Impresa Amica del Fondo delle Nazioni Unite per l'infanzia**. In qualità di Impresa Amica, finanziamo i più importanti progetti UNICEF nel mondo, per garantire sopravvivenza e sviluppo a tutti i bambini e le bambine e in particolare ai più vulnerabili, a quelli che vivono nelle zone sotto assedio come Ucraina, Medio Oriente e Siria, in quelle colpite da catastrofi naturali, nelle strade di città in degrado o nei villaggi più isolati, cercando di raggiungere fino all'ultimo bambino in pericolo.

Responsabilità sociale vuole dire per noi amore per il futuro. Non miope consumo delle risorse, ma redistribuzione di queste, per investire su chi sarà protagonista del domani. Non c'è niente di più prezioso dei bambini e dei giovani. Crediamo fortemente che tutti i bambini abbiano il diritto di crescere sani, di giocare, di andare a scuola e di avere un'opportunità.



Andrea Iacomini
Portavoce Nazionale Unicef Italia

Intervista ad Andrea Iacomini

Qual è stato il progresso più grande, negli ultimi anni, nella tutela dell'infanzia?

L'UNICEF è il principale fornitore di vaccini al mondo, vaccina quasi la metà di tutti i bambini e le bambine del pianeta. Negli ultimi tre decenni, sono stati ridotti del 99% i casi di poliomielite, obiettivo realizzato vaccinando oltre 2,5 miliardi di bambini.

Come tutelare i bambini nei nuovi conflitti in corso?

Durante i conflitti, le parti in causa sono tenute a rispettare le norme di diritto internazionale umanitario adottando tutte le misure necessarie per proteggere i civili, in particolare i bambini.

Che tipo di tutele servono per i bambini anche nei paesi dell'occidente?

L'UNICEF s'impegna affinché i diritti dei bambini e delle bambine vengano rispettati e tutelati in tutto il mondo senza distinzione. Nei paesi dell'Occidente in particolare promuove cambiamenti positivi di lungo periodo che possano incidere sulle vite dei più piccoli.

Cosa possono fare le imprese per sostenere la vostra missione?

Le imprese devono poter sostenere i nostri progetti, svolgere un'attività sostenibile che tenga conto dei diritti dei bambini e delle bambine.

Qual è l'obiettivo più importante per i prossimi anni?

Oggi ci sono più bambini bisognosi di assistenza umanitaria che in qualsiasi altro momento della storia recente, a causa di guerre, sfollamento e movimenti di massa di popolazioni, di epidemie, malnutrizione, cambiamenti climatici. Per assicurare l'istruzione ordinaria o informale, inclusa la prescolare, il nostro obiettivo è sostenere più di 25,7 milioni di bambini.



121 comitati regionali e provinciali in Italia

35 mila bambini sostenuti nello studio

34 ospedali nel programma ospedali Amici

L'intervista completa su temiresponsabili.it



Due occhi per chi non vede, un angelo a 4 zampe

Temi finanzia l'addestramento di un cane guida destinato ad aiutare un non vedente



A febbraio 2023 abbiamo finanziato l'addestramento di un cane guida per persone non vedenti, promosso dal Centro Lions Cani Guida di Limbiate. Il cane guida potrà essere affidato a un non vedente grazie al servizio Cani Guida dei Lions.

Abbiamo intervistato il **Presidente Fossati**.

Il Servizio Cani Guida Lions addestra e consegna gratuitamente cani guida alle persone non vedenti in tutta Italia dal 1956. Come nasce il suo impegno e l'ente?

Maurizio Galimberti nel 1948 è vittima di un gravissimo incidente di volo che lo rende totalmente cieco. Acquista in Germania un cane addestrato per la guida dei non vedenti, riacquistando una certa autonomia di vita. Considerata l'importanza per un non vedente, nasce l'idea di costruire una scuola in Italia.

Nel 1959 nasce il Servizio cani guida dei Lions: Maurizio Galimberti divenuto socio del Lions Club Milano Host, trova amici disposti ad aiutarlo con generosa disponibilità.

Il Centro Addestramento di Limbiate occupa una superficie di 25.000 metri quadrati, è composto da una struttura con 38 box che possono ospitare 2 cani ciascuno. Di cosa c'è più bisogno oggi?

Oggi abbiamo la necessità di aumentare il numero di cani addestrati e consegnati per fronteggiare la grande, e continua, richiesta da parte dei non vedenti.

Come funziona il percorso di crescita e addestramento dei vostri cani?

Per assicurare una disponibilità regolare di cani ben socializzati da sottoporre ad addestramento come cani guida per ciechi selezioniamo famiglie volontarie da

inserire nel programma Puppy Walker, alle quali affidare i cuccioli di razza Labrador che nascono nel nostro allevamento interno. Le famiglie hanno il compito di far socializzare ed educare fino all'età di 12 mesi. La Scuola provvederà a fornire ai volontari l'istruzione e l'attrezzatura necessaria compreso mantenimento e visite veterinarie. Periodicamente la famiglia sarà visitata dal personale qualificato che si accerterà dei progressi compiuti e cercherà di risolvere eventuali problemi che dovessero essere sorti fra un controllo e l'altro.

All'età di dodici mesi il cane dovrà essere riconsegnato alla Scuola per essere valutato e sottoposto a tutti i controlli sanitari per verificarne il perfetto stato di salute, prima di essere sottoposto al Programma di Addestramento che ha una durata di circa 6 mesi. Viene utilizzato un metodo non coercitivo. Inizialmente si opera nel nostro campo ostacoli interno dove i cani imparano i comandi base atti a prepararli verso il traffico cittadino, prima in zone a bassa difficoltà per arrivare poi al traffico intenso, con l'utilizzo di mezzi pubblici, attraversamenti e tutte quelle situazioni dove dovranno guidare in completa sicurezza il non vedente.

Quanti cani guida sono stati addestrati e consegnati fino ad oggi?

Dalla fondazione ad oggi sono stati addestrati e consegnati 2272 cani guida.

All'interno del Centro di Limbiate viene fatta anche la formazione del non vedente per l'interazione con il cane. Come avviene?

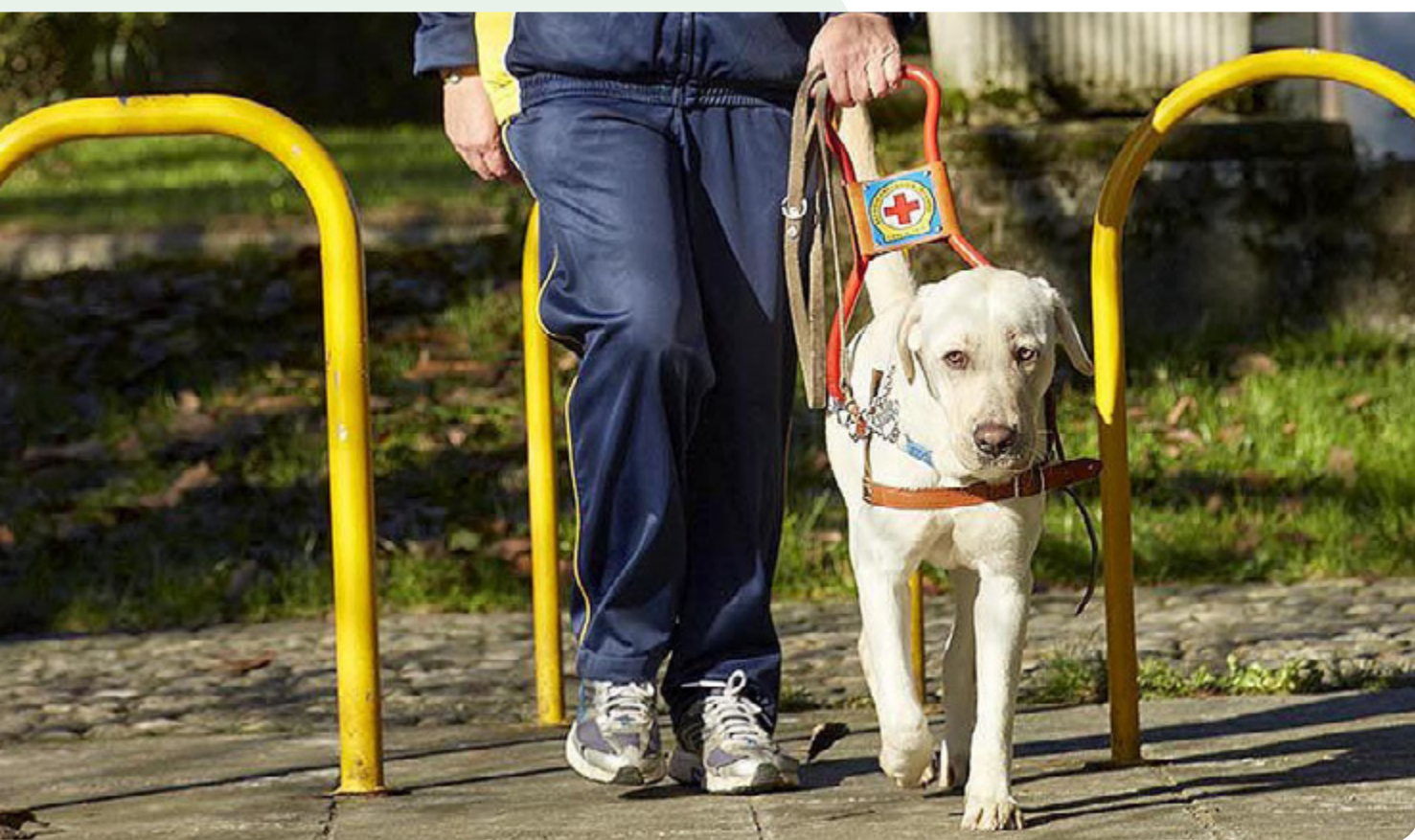
Presso il nostro centro addestramento abbiamo la "casa dell'accoglienza" composta da 4 mini appartamenti, dove ospitiamo gratuitamente i non vedenti con il loro accompagnatore per tutto il periodo necessario, mediamente una settimana, al corso d'istruzione all'uso del cane guida. Il non vedente viene seguito dall'addestratore che ha formato il cane, trasferendo tutte quelle nozioni atte a garantire una guida in completa sicurezza.

Sul vostro sito è possibile, tra le tante cose, acquistare "Il canendario". Come nasce questa bella idea?

Ogni anno realizziamo il "Canendario" con le belle immagini dei nostri cuccioli e cani guida: è uno dei vari gadgets che abbiamo a disposizione di coloro che desiderano sostenere la nostra attività attraverso regali solidali.

L'addestramento di un cane guida per un cieco dura circa 6 mesi e comporta un costo, a carico esclusivo del Servizio Cani Guida dei Lions, di circa 25.000€. Come è possibile, per chi vuole, sostenere Il Servizio Cani Guida Lions?

Sono molteplici i modi per sostenere il nostro Centro: dalle quote associative annuali, alla sponsorizzazione di un cucciolo o di un cane guida, i regali solidali, i lasciti testamentari e la destinazione del 5 per mille, oltre ovviamente a erogazioni liberali a discrezione del donatore.



Un sostegno per l'Ucraina



Temi, tra marzo e aprile 2022, ha offerto il suo contributo per la crisi umanitaria causata dal conflitto in Ucraina. Grazie all'incessante e preziosa attività del professor **Antonio Samà** e con l'organizzazione di **Alfonso Tavassi**, membro del Consiglio di Sostenibilità di Temi, abbiamo messo a disposizione di un gruppo di volontari due van da 9 posti per portare generi di conforto in Ucraina e offrire lo spostamento verso l'Italia.

Con il professore Antonio Samà del Liceo Scientifico Statale Giuseppe Mercalli, molto attivo con eventi e associazioni studentesche sin dal terremoto del 1980, tre persone sono partite dalla provincia di Potenza (Grumento Nova), organizzati con materiale raccolto da Napoli e dintorni: cibo, vestiti, medicine, gasolio, il necessario per le spese.

Dopo un'unica sosta unica a Udine, il van è giunto lo scorso marzo a Vyšné Nemecké, al confine ucraino ucraino-slovacco dove è stato scaricato il materiale raccolto grazie a contatti stabiliti nei giorni precedenti.

SolidarNaNova, questo il nome della Missione di aiuto umanitario, è riuscita a riportare in Italia 5 persone: una nonna di 67 anni, con due bambine, a Carpi, dove aveva lavorato 15 anni prima di tornare in Ucraina negli ultimi 12 anni; un 25enne ecuadoriano laureando in Ingegneria, con la compagna. Il viaggio è più importante della meta: uscire dall'Ucraina, per tanti, è la priorità. La permanenza sul confine è durata circa 12 ore, Domenica 13 Marzo: poco, un tempo necessario a scaricare gli aiuti e per riorganizzare il rientro. Con il primo viaggio non si è fatta accoglienza perché non è stato richiesto dalle persone aiutate. C'è stato solo il trasferimento e si sono stabiliti i primi contatti per ripetere l'operazione.

Nel secondo viaggio i volontari di SolidarNaNova hanno portato coperte, pannolini, assorbenti, materiale igienizzante e hanno offerto un passaggio per l'Italia.



Temi sostiene la terza edizione de "Lo Show del Cuore"

Al fianco dell'iniziativa di solidarietà promossa da CALT

«Temi SpA promuove l'impegno di CALT per garantire l'accesso alle cure. Abbiamo la possibilità, in qualità di sponsor, di fare fronte alla spesa netta del servizio di accompagnamento che questa virtuosa Associazione offre ai pazienti oncologici non autosufficienti. Grazie a CALT, le persone ammalate che non dispongono di mezzi di trasporto propri possono così viaggiare da tutta la Regione verso le strutture sanitarie che erogano le terapie. Una imprescindibile iniziativa di civiltà per le imprese: molte persone rinunciano a curarsi perché non sanno come raggiungere i centri medici».

Con queste parole Francesco Tavassi ha spiegato la convinta adesione di Temi.

Temi SpA ha confermato il proprio sostegno a CALT, il Centro Assistenza Lotta ai Tumori, che opera presso l'Ospedale Cardarelli di Napoli, aderendo alla terza edizione de "Lo Show del Cuore", organizzato per sostenere l'attività dell'Associazione, che dal 1989 si occupa di donare attrezzature a supporto delle strutture sanitarie e il servizio di accompagnamento gratuito, con particolare attenzione a chi lotta contro il cancro e la leucemia infantile.

«Il sostegno a CALT rappresenta per Temi SpA una sinergia strutturale, nell'ambito della nostra azione complessiva di Responsabilità Sociale d'Impresa. Nel solco della visione di GLS per la sostenibilità a favore dell'ambiente e della qualità della vita delle persone, Temi SpA ha sviluppato una rete di relazioni di aiuto in favore delle realtà che si adoperano a sostegno della Salute Pubblica».



«La nostra immensa gratitudine a TEMI per aver aderito anche alla III Edizione di "Lo Show del Cuore", dando valenza alla nostra Associazione»

Giovanni Panico
Presidente CALT



Lo **SHOW**
del cuore





Campionato dei valori: i bambini protagonisti del futuro



Campionato
dei Valori

Diamo valore al futuro
prendendoci cura degli
adulti di domani.

campionatodeivalori.it

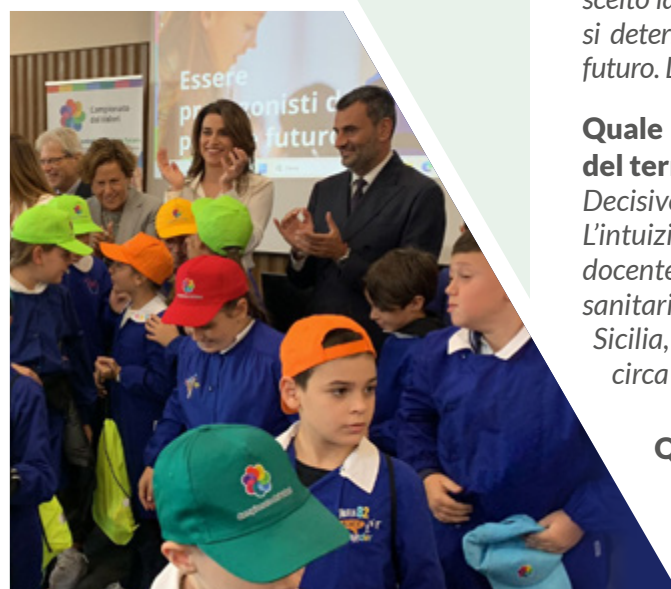


Anche quest'anno Temi SpA sostiene il Campionato dei Valori. L'iniziativa, giunta alla sua terza edizione, è rivolta alle bambine e ai bambini delle scuole elementari del Mezzogiorno. Fortemente voluta dall'Associazione Merita, è realizzata grazie all'impegno di Mus-e Napoli e dell'Associazione C.R.I.F. (Centro Ricerca Indagine Filosofica) e il supporto di Fondazione CDP e di TEMI.

Il progetto è dedicato alle giovani generazioni del sud Italia e le aiuta a essere protagoniste del loro futuro, a diffondere la cultura del bene comune e della partecipazione attiva: azioni educative, che coinvolgono i minori, le loro famiglie, l'intera comunità scolastica e territoriale, volte a stimolare la riflessione valoriale e la pratica sociale e civile della responsabilità individuale e collettiva. Si tratta di una competizione tra scuole in cui è premiata la partecipazione. I soggetti coinvolti nel progetto (bambine e bambini, famiglie, comunità scolastiche e territoriali) sono chiamati a riflettere e a confrontarsi sui temi fondanti della vita sociale e civile e a metterne in pratica i principi.

La terza edizione del progetto è stata presentata il 18 ottobre 2023 a Bari, presso l'Aula Magna del Dipartimento di Economia dell'Università "Aldo Moro", con la Prorettrice dell'Ateneo **Grazia Paola Nicchia**, il Sindaco di Bari **Antonio Decaro** e con insegnanti, volontari e piccoli partecipanti al Campionato della seconda edizione, in un incontro di riflessione e confronto intergenerazionale su valori e obiettivi futuri.

Il Campionato dei Valori si occupa di **solidarietà, inclusione, parità di genere, lavoro e sviluppo, sostenibilità, eguaglianza dei diritti, legalità**. Questi temi sono affrontati con i bambini per lo sviluppo e il consolidamento di capacità di pensiero critico, creativo e caring secondo l'accezione di Matthew Lipman e della Philosophy for Children (P4C), e la traduzione pratica di conoscenze, capacità e competenze in azioni di servizio alla comunità e al territorio.



Maria Rosaria Brunetti

Manager delle risorse umane,
Co-fondatrice Campionato dei Valori



Maria Ludovica Agrò

Esperta di politiche pubbliche,
di sviluppo e crescita, Co-fondatrice
Campionato dei Valori

Intervista a Maria Rosaria Brunetti e Maria Ludovica Agrò

Come è stata l'esperienza quotidiana?

Entusiasmante. Non ce lo aspettavamo, perché la sperimentazione presentava complessità con cui nessuno si era misurato. Abbiamo toccato con mano quanto valga la pena lavorare per affermare i valori di coesione e guardare a un futuro migliore per il Sud.

Quali sono le prospettive di crescita?

Ottime. Il Campionato ha ricevuto il sostegno non solo delle sei università patrocinanti e di alcune imprese, ma ha concluso da quest'anno una partnership molto importante con la Fondazione Cassa Depositi e Prestiti. Obiettivo: coinvolgere 30 classi alla fine del triennio, circa un migliaio di allievi e tutte le regioni del Sud.

Come può il tessuto imprenditoriale essere di sostegno a progetti formativi come Campionato?

Nel futuro le imprese saranno determinanti. Già dall'inizio siamo sostenuti dalla Temi S.p.A. e con contributi in kind da Job Farm, Lyve e DOL. Le imprese possono fare molto per il legame profondo con il territorio.

Come è nato il progetto?

Avevamo in mente una frase di visione: "non perdere tempo con gli adulti". Ne abbiamo parlato all'interno della Fondazione Merita. Abbiamo scelto la Scuola primaria perché in questa fase iniziale della vita sociale si determinano condizionamenti che hanno conseguenze rilevanti nel futuro. Le difficoltà non sono state poche, a partire dagli stereotipi.

Quale è stata la risposta delle amministrazioni e delle scuole del territorio?

Decisivo il sostegno di Amministrazioni e Istituzioni scolastiche. L'intuizione si è trasformata in realtà grazie soprattutto al corpo docente. Nonostante fossimo nella fase di superamento della crisi sanitaria il progetto è decollato in più Regioni: Campania, Calabria, Sicilia, Puglia e Abruzzo con il coinvolgimento iniziale di 7 scuole e circa 150 bambini/e. Oggi i numeri sono decisamente in crescita.

Quali aspetti del progetto hanno riscosso più successo tra i ragazzi?

Il progetto prevede un momento di discussione e uno di azione ed è proprio quest'ultimo che ha riscosso il maggiore successo. Si tratta di "prodotti" tra loro diversi: da elaborati a iniziative nel territorio, a veri e propri progetti di lungo periodo. Molto partecipato il momento della premiazione, con una lectio magistralis dei ragazzi nelle Università aderenti.



L'intervista completa su temiresponsabili.it

Tecnologie e Sostenibilità per la logistica urbana: le prospettive future

Il Direttore Ippolito: "Sostenibilità, il digitale ci salverà"

Il Direttore di Temi Stefano Ippolito è intervenuto nel giugno 2022 al workshop "Tecnologie e Sostenibilità per la logistica urbana: problemi, soluzioni e prospettive future" iniziativa ideata da Pietro Evangelista, dirigente di ricerca e responsabile del Laboratorio sulla Logistica Sostenibile presso l'Istituto di Studi sul Mediterraneo (ISMED) del CNR di Napoli, e organizzata in collaborazione con il corso di laurea in Economia, Management e Sostenibilità dell'Università degli Studi Suor Orsola Benincasa, con la Maritime University of Szczecin.

«Il boom dell'e-commerce ha conosciuto in conseguenza del lockdown del 2020 si è tradotto in un impatto senza precedenti sulle consegne cosiddette dell'ultimo miglio. La digitalizzazione dei processi logistici è in questo senso cruciale. In Temi, la realizzazione della Logistica 4.0 procede di pari passo con le strategie di sostenibilità», ha spiegato Ippolito, che ha aggiunto «nella nostra sede di Napoli Est, abbiamo puntato all'avanguardia dell'automazione, come nel caso del doppio impianto di smistamento colli oppure dei magazzini

verticali computerizzati Modula, che consentono la velocizzazione nella gestione delle merci non recapitate e, di conseguenza, nella pianificazione delle consegne e nel servizio informativo ai Clienti».

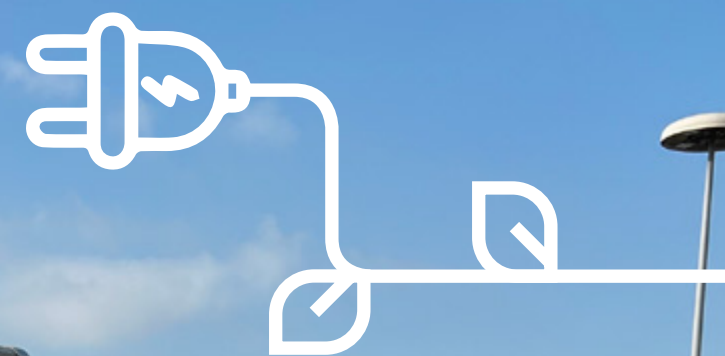
«Alle innovazioni nella gestione del magazzino - ha puntualizzato il Direttore Generale di Temi SpA - segue la centralità del tracciamento digitale delle consegne, che richiede al corriere la massima puntualità ma offre l'opportunità di perfezionare gli itinerari e ridurre la circolazione delle flotte, già in massima parte convertite al trasporto verde, che coprono l'ultimo miglio, con conseguente abbattimento dei livelli di CO₂ nelle città».

«La logistica distributiva è chiamata a collocarsi in territorio metropolitano, allo scopo di ridurre le tratte dell'ultimo miglio. - ha osservato ancora Stefano Ippolito - Penso alla realizzazione di hub fisici che insistano sulle città, come la nostra sede napoletana, o l'attivazione di Parcel shop per andare incontro all'out-of-home. Ma anche a iniziative immateriali che trovino nelle aree metropolitane il proprio mercato d'elezione. È il caso del progetto, che abbiamo messo a punto con gli stagisti del corso "Green Strategies and Logistics" del Suor Orsola, per la creazione di un marketplace tutto partenopeo, tra i primi in Italia».

Pietro Evangelista, che è anche docente di «Green Strategies and Logistics» presso l'Università degli Studi Suor Orsola Benincasa, ha infine messo in evidenza che «da un recente studio del Laboratorio sulla Logistica Sostenibile del CNR-ISMED è emerso che, di fronte alla notevole crescita dell'e-commerce, l'Italia sconta un ritardo nell'uso di modalità di consegna innovative, come click-and-collect e parcel locker, ed una scarsa attenzione agli aspetti ambientali delle consegne dell'ultimo miglio. In questo senso, aziende virtuose come Temi SpA rappresentano un modello al quale guardare».

TEMI SpA - Bilancio Sociale 2022/23

SPECIALE



Ci mettiamo l'energia!

Progetto Temi di supporto alle spese integrali del caricamento energia dei mezzi elettrici dei nostri trasportatori

TAVASSI

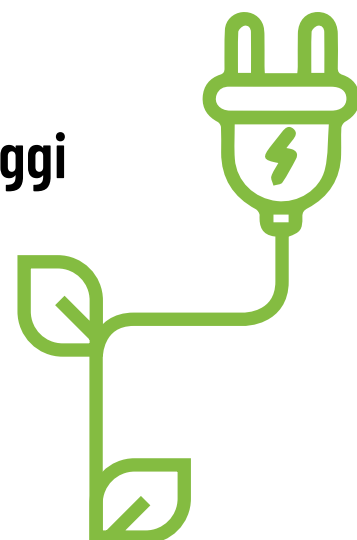
VALORE ALL'AMBIENTE

“Il futuro green passa dalle nostre scelte di oggi e dalla formazione delle nuove generazioni”

In questa intervista dedicata alle attività di sostenibilità sociale di Temi il direttore di Temi Stefano Ippolito racconta quanto fatto, quanto si sta facendo e le novità in arrivo.

12 milioni €

finanziamento Unicredit SACE GREEN per la nuova sede TEMI a Nola



Stefano Ippolito

Direttore Generale TEMI SpA

Intervista al Direttore Generale di Temi Stefano Ippolito

Temi ha avviato un progetto di supporto alle spese integrali del caricamento energia dei mezzi elettrici dei trasportatori (padroncini). Direttore Ippolito, quando e come nasce questo progetto?

Il progetto è nato con la costruzione dell'immobile di Napoli. La presenza in città di un hub logistico così imponente ci ha immediatamente portato a riflettere su come ridurre le emissioni di CO2 nell'ultimo miglio.

La riduzione delle distanze dall'hub al punto di pick-up e delivery permette l'utilizzo di mezzi 100% elettrici. Al fine di incentivare le ditte di trasporto al reperimento dei furgoni, mediamente più costosi dei mezzi termici, si è pensato di mettere a disposizione la quota carburante, totalmente a carico della Temi. L'ulteriore vantaggio è quello del ricovero del mezzo all'interno della struttura. Il decollo dell'operazione è avvenuto quando nel corso del 2022 il costo del gasolio è aumentato esponenzialmente. Così la flotta si rinnova e si posiziona sempre più verso l'elettrico.

Come si trovano i trasportatori con questa modalità che Temi mette e a loro disposizione?

Le ditte di trasporto, alcune in collaborazione con Temi da diversi anni, sono costrette a cambiare la propria flotta periodicamente ed investendo capitali. Abbiamo spiegato loro che il concetto di "noleggio a lungo termine" ed aggiungerei, "all costs inclusive", permetteva di avere vantaggi rispetto all'acquisto della flotta.

Abbiamo, pertanto, deciso di costituire dal 2019 una società dedicata al noleggio lungo termine, con altri soci licenziatari del marchio GLS, al fine di reperire sul mercato mezzi a condizioni di favore, ribaltando tali vantaggi ai nostri fornitori.

Le case automobilistiche o le grandi realtà di noleggio, infatti, richiedono garanzie e patrimonializzazione ai loro clienti e, spesso, i piccoli non riescono ad ottenere il numero dei mezzi necessari alla crescita.

Che impatto ha avuto il boom dell'e-commerce durante il lockdown nelle tematiche green?

L'impatto e la crescita dell'e-commerce, soprattutto nel periodo del lockdown, ha messo in evidenza il tema di come le società di logistica abbiano il dovere di affrontare la diminuzione del CO2 e le tematiche green in generale.

Si pensa, solitamente, solo ed esclusivamente all'impatto del CO2, soprattutto nell'ultimo miglio. Se dieci anni fa era specializzato nella consegna di un certo numero di articoli ad un punto vendita e con un solo mezzo, oggi lo stesso numero di articoli viene distribuito in punti diversi e con differenti mezzi.

Ma l'impatto generale è anche per la quantità di imballaggi utilizzati nell'e-commerce. Rimane quindi, il tema dello smaltimento e del recupero del materiale e quello dei beni non recapitati. I costi di trasporto del "reso" inciderebbero troppo rispetto al valore del bene acquistato.

Fare la propria parte nel sistema economico spetta in primis alle aziende che decidono di commercializzare online beni di valore irrisorio



e poi, al consumatore finale, spesso spinto a realizzare acquisti di beni senza una logica "green".

La sostenibilità ambientale nella logistica è legata all'ultimo miglio?

Non solo. Probabilmente è quello che ha l'impatto maggiore nell'intera catena logistica.

L'Italia a che punto è, rispetto all'estero, sull'innovazione?

L'Italia segue le logiche dell'Unione Europea, la quale rispetto ad altre realtà ha acquisito la consapevolezza dell'utilizzo dell'elettrico solo da pochi anni.

Parte svantaggiata rispetto ad altri Paesi per gli aspetti infrastrutturali, come ad esempio la capillarità delle colonnine di ricarica che genera una barriera all'entrata molto forte, e per la struttura morfologica del Paese e della propria rete autostradale.

Le dorsali che collegano il Nord con il Sud sono molto lunghe ed impossibili da percorrere con mezzi pesanti totalmente elettrici. D'altro canto, la rete ferroviaria dedicata alle merci risulta essere inefficiente ed inefficace per movimentare i flussi di merci tra i vari hub logistici. I collegamenti marittimi, inoltre, risultano essere troppo lenti rispetto alla velocità che occorre per

un corriere espresso.

Occorre, a mio avviso, programmare il miglioramento delle reti infrastrutturali partendo dalle reali esigenze dei diversi operatori logistici.

Lei è coinvolto spesso con le università per parlare di Logistica Green. Trova i giovani interessati a queste tematiche?

Negli incontri avuti con i ragazzi ho ottenuto grandissime soddisfazioni.

Mantenere l'attenzione alta in 3-4 ore di conversazione non è semplice.

I giovani sono affascinati dalla Logistica e poter vedere da dentro questa realtà e non raccontata da un libro è fondamentale.

I miei incontri iniziano sempre incuriosendo i ragazzi e facendo comprendere loro tutto il percorso dopo un click sul web, sui nostri siti o sui social.

Cosa si può fare per formare le generazioni future sulla logistica Green? Cosa fa Temi?

Le attuali generazioni sono già preparate sui temi green.

Dalla scuola iniziano ad affrontare questi temi.

La formazione, quindi, è fondamentale per modificare la logica del puro profitto di impresa considerando il



profitto al netto dei futuri costi della comunità.

Con la formazione e la preparazione dei giovani su questi temi, saranno le imprese ad apprendere nuovi modelli ed a diffondere tale cultura all'interno di ciascuna organizzazione

Temi sta costruendo la nuova sede a Nola. Sarà pensata secondo una logica green?

Come per l'immobile di Napoli, anche la nuova struttura di Nola è stata pensata con la logica green.

In più, ci si è concentrati su un sistema di recupero delle acque meteoriche per la gestione del verde e sulla possibilità di avere un ramo di binario che accosti l'immobile al fine di dirottare dei traffici di merci su ferro entrando nell'intermodale.

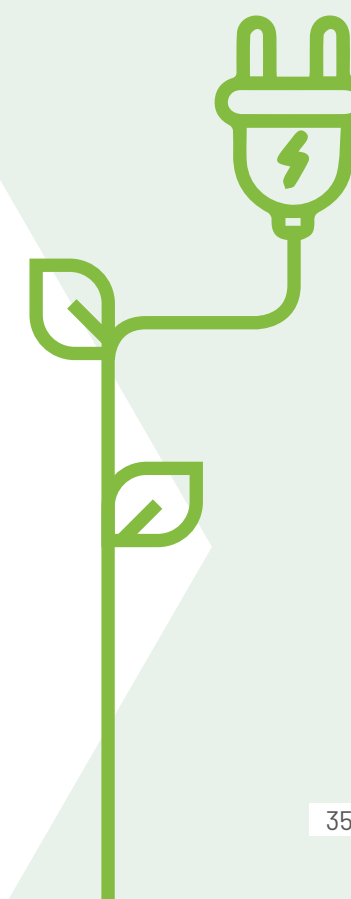
La progettualità green dell'immobile ha permesso alla Temi di accedere ad un finanziamento di Unicredit di 12 milioni di Euro proprio con la garanzia "SACE GREEN"

Quali altre attività sono in progetto in Temi?

Siamo a buon punto con l'apertura di 2 City depot GLS presso il Porto e l'Aeroporto di Napoli che avranno la funzione di: Parcel Shop GLS per le consegne ultimo miglio del cosiddetto Out of Home, quindi dei destinatari delle merci che non essendo sempre presenti in casa hanno la possibilità di farsi recapitare presso lo shop la propria spedizione; distribuzione ultimo miglio **100% ad emissioni zero** in un raggio km ridotto (max 2,5 Km); servizio di spedizione a domicilio di beni ingombranti o non imbarcabili per i passeggeri. Il progetto prevede, inoltre, un nuovo servizio con un nuovo marchio che riguarderà la logistica applicata ai servizi turistici.

Senza anticipare nulla, possiamo dire che semplificheremo la qualità delle vacanze ai nostri turisti!

Klaus Schädle - Amministratore delegato GLS Italy, alla presentazione del progetto Temi - GLS Nola



Nola: una nuova sede logistica all'insegna della sostenibilità

Al via i lavori per la nuova sede di Nola

Nel novembre 2022, durante l'evento "Logistica e ZES in Campania, il nuovo progetto green TEMI SpA - Gls Napoli", presso il Centro Congressi Interporto di Nola, **TEMI ha presentato la nuova sede all'interno dell'Interporto Campano**. Il progetto prevede un nuovo immobile di circa dodicimila metri quadri, che verrà realizzato su un'area di circa venticinquemila metri quadri.

L'investimento, di quasi venti milioni di euro, consentirà a Temi di migliorare la qualità dei servizi offerti agli imprenditori operanti nell'area CIS-Interporto Campano e in quelle circostanti. Il progetto prevede la realizzazione nei prossimi anni di un raccordo ferroviario. Con questo nuovo insediamento nella area nolana si prevede un incremento, nei prossimi 3 anni, di 50 unità di risorse dirette e indirette.

L'iniziativa è stata introdotta da **Francesco Tavassi** insieme con **Claudio Ricci**, amministratore delegato Interporto Campano Spa, con gli interventi dell'amministratore delegato di Gls Italy, **Klaus Schaedle**, di **Ferdinando Grimaldi**, Presidente C.I.S. Spa, di **Alessandra Storlazzi**, professore ordinario di Green strategies and logistics al corso di laurea magistrale in Economia Management e Sostenibilità UNISOB, del Commissario Straordinario ZES Campania, **Giosy Romano**, del Presidente dell'Autorità di Sistema Portuale del Mar Tirreno Centrale, **Andrea Annunziata** e del direttore generale di Svimez, **Luca Bianchi**. Ha moderato l'editorialista economico de Il Mattino, **Nando Santonastaso**.

Si tratta di nuovo fabbricato industriale che permetterà di coniugare, all'interno dello stesso stabile, le attività di logistica, trasporto postale e di

collettive, con la realizzazione di un marketplace per le compravendite online. L'aspetto green si esprime nel progetto e nel raccordo ferroviario: il massimo grado di intermodalità in ottica di sostenibilità ambientale. A ciò si aggiunge un incremento, nei prossimi 3 anni, di 50 unità di risorse dirette e indirette.

L'ad di GLS Italy **Klaus Schädle**: *"In un momento di incertezza su quella che sarà la direzione economica che si prenderà sentiamo tutti nelle nostre tasche l'inflazione alta e l'insicurezza a causa della guerra, ma da veri imprenditori bisogna credere nel futuro e questo Francesco Tavassi ce l'ha dimostrato già nel passato. Negli ultimi tre anni ha fatto dei grossi investimenti nell'area di Napoli nord e anche in quello che è il suo quartier generale nella parte orientale della città, con oltre 12 milioni di euro spesi. E come è stato detto da chi mi ha preceduto, lo stabilimento è il fiore all'occhiello dell'area e io posso dire lo stesso di Tavassi, che è il fiore all'occhiello tra i licenziatari del gruppo GLS d'Italia. Francesco è molto orientato al cliente, pensa sempre avanti, a quello che potrà aspettarsi l'utenza domani ed ecco perché ha costruito queste strutture, questi magazzini logistici, dove in un futuro sarà in grado di smistare fino alle dieci di notte colli, bancali o merci che sono state ordinate dal nord dell'Italia magari alle nove di*



sera. E grazie a tutto questo riusciremo a consegnare già al mattino seguente a Bolzano o in altre città d'Italia. È necessario il supporto delle autorità, devono anche loro vederne le opportunità. Stiamo investendo molto in quello che è il nostro futuro green, a Napoli abbiamo molte bici e furgoni elettrici o camion che funzionano a Lng per ridurre le emissioni di Co2, perché siamo noi i responsabili del futuro dei nostri figli e dei nostri nipoti. Francesco Tavassi è sempre proiettato nel futuro e il suo gruppo TEMI non è il più grande soltanto in termini di volumi di distribuzione ma anche il più grosso esportatore verso destinazioni internazionali e per tutto questo desidero ringraziare la sua azienda".

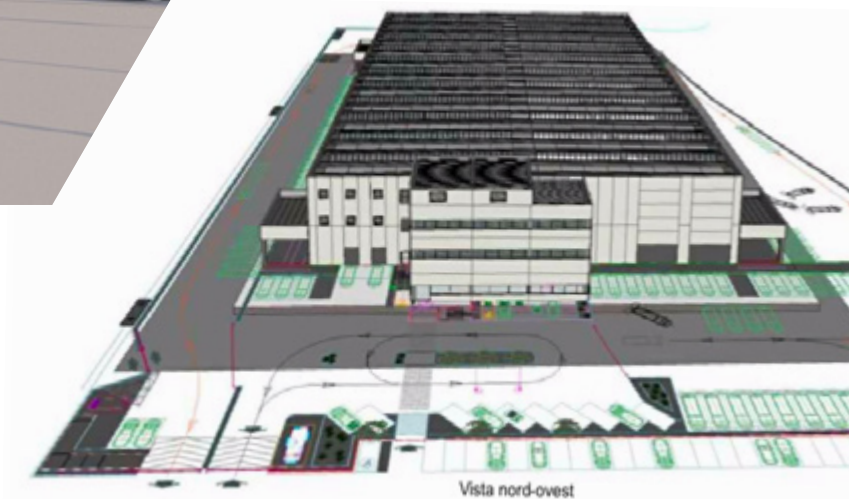


Il Presidente Tavassi: "In questo particolare momento economico, con incrementi di costi incredibili e non preventivati, il nostro Gruppo ha trovato una motivazione ancora maggiore a realizzare il nostro investimento nell'Interporto Campano, poiché la logistica ha conseguito quel risalto che da anni auspicavamo. Oggi la logistica efficiente, che ogni giorno ci sforziamo di offrire all'impresa, è preconditione per lo sviluppo economico del nostro territorio. Oggi i centri di produzione si stanno avvicinando ai territori. Abbiamo quindi la possibilità di essere determinanti per permettere a chi lavora la materia prima, la produce e la commercializza di entrare nei mercati di riferimento nel miglior tempo possibile. L'impatto è quindi una concorrenza che oggi vede come limite i tempi di consegna di un prodotto al consumatore. Abbiamo scelto l'Interporto di Nola perché rappresenta quella funzione determinante per gestire merci nel minore tempo possibile con servizi essenziali: una dogana interna, il collegamento ferroviario dedicato al nostro impianto. Con investimenti come questo la logistica prende definitivamente posto nell'ambito delle semplificazioni previste dalla ZES".

Claudio Ricci, AD Interporto Campania: "Questo significativo progetto di investimento di Temi SpA è la riprova della presenza sul territorio di imprenditori di



grande caratura e spessore. In un'epoca di incertezza, come quella attuale, Francesco Tavassi si è confermato imprenditore coraggioso e lungimirante. Al tempo stesso, questa iniziativa conferma che il rapporto pubblico/privato in chiave ZES può essere proficuo ed è senz'altro un modello da consolidare. Nel caso specifico la disciplina e l'operatività della ZES è decisiva. È urgente, quindi, avere la conferma che si tratta di uno strumento ritenuto dal nuovo Governo utile ed opportuno per il Sud, anzi che vada oltre che confermato anche rafforzato, assicurando vantaggi differenziali rispetto ad altri territori. Ciò se davvero si vuole una stagione di investimenti nelle zone Zes e la accelerazione dello sviluppo del Mezzogiorno."



Immagini e rendering a cura dell'ingegner Vincenzo D'Elia, progettista della sede di Nola



Con Climate Partner per proteggere l'ambiente

La protezione del clima attraverso le compensazioni di CO2

Dall'aprile 2022 Temi lavora con Climate Partner, azienda specializzata a calcolare e ridurre le emissioni di carbonio aziendali e a finanziare progetti climatici. Grazie a questa partnership Temi GLS ha neutralità climatica confermata. Protegendo la foresta amazzonica, a Madre de Dios in Perù, ha compensato 16.890.392 kg di CO2 (dato al 22 settembre 2023).



L'etichetta carbon neutral di ClimatePartner certifica la compensazione delle emissioni di gas serra inevitabili. Il progetto a cui TEMI prende parte tutela la ricchezza di un ecosistema da preservare e aiuta le comunità locali a gestirla in modo sostenibile.

Neutralità climatica significa che la carbon footprint di un'azienda, di un prodotto, di un servizio o di un evento è stata calcolata sulla base di standard riconosciuti a livello internazionale e, successivamente, viene completamente compensata finanziando progetti internazionali per la protezione del clima.



Un Premio alla sostenibilità da GLS

Temi si aggiudica il riconoscimento "Quality" GLS per la sostenibilità

Il 20 Maggio 2022, a Roma, Temi SpA ha vinto, tra i sei premi in palio, quello per la **Sostenibilità 2021-2022** assegnato nel Meeting Annuale "Franchisee Convention" di GLS Italia.

Il nostro impegno per la sostenibilità continua, ogni giorno, con passione e responsabilità. La crescita sostenibile è sempre più centrale nei progetti delle aziende e nelle politiche delle istituzioni. Le imprese devono essere messe nella condizione di valorizzare il proprio impegno nella Responsabilità Sociale d'Impresa.

Questo bilancio, come il sito temiresponsabili.it, racconta le nostre attività quotidiane dedicate al mondo della Corporate Social Responsibility.

Temi ha proseguito l'impegno preso; misurazione e trasparenza dei propri risultati non solo finanziari, ma anche ambientali e sociali.

Consapevoli di quanto sia importante l'impegno costante in materia di sostenibilità, il lavoro di Temi non si ferma. Aggiornamento costante sulle novità e i nuovi orizzonti della RSI, partecipazione a seminari, tavole rotonde e uno studio continuo delle normative.

Il Premio Aretè, in collaborazione con Forbes Italia, per la comunicazione responsabile di impresa, assegnato a Temi durante la cerimonia del 13 ottobre 2021 al Salone della CSR e Innovazione sociale a Milano presso l'Università Bocconi, ci ha dimostrato di essere sulla giusta strada. E questo riconoscimento di GLS Italia ce lo conferma.





VALORE ALL'AMBIENTE

La Bioeconomia: un fattore di crescita per il Paese

Temi aderisce al Cluster Spring per la bioeconomia circolare

Temi ha aderito al Cluster Spring e porterà il suo contributo e la sua esperienza sulle tematiche della logistica sostenibile nel contesto della bioeconomia.

TEMI

SPRING

Italian Circular Bioeconomy Cluster

Intervista a Mario Bonaccorso



Direttore del Cluster italiano della Bioeconomia circolare Spring, giornalista.

Direttore, cos'è la bioeconomia circolare e che ruolo ha nel perseguire obiettivi di sostenibilità?

La bioeconomia è una economia che impiega le risorse biologiche rinnovabili come input per la produzione industriale, energetica, alimentare e mangimistica. Nella sua declinazione circolare punta a utilizzare scarti, residui, sottoprodotti dell'industria alimentare con l'obiettivo di non entrare in conflitto con l'offerta di cibo.

Come nasce il Cluster Spring e con quali obiettivi?

Il cluster Spring nasce su iniziativa del MUR nel 2014 con 4 soci fondatori che sono Novamont, Mossi Ghisolfi, Versalis e Federchimica. Oggi abbiamo oltre 150 soci. Serve un adeguato riconoscimento sul piano regolatorio per generare sviluppo diffuso sul nostro territorio, da Nord a Sud.

Come può la logistica contribuire in questo processo virtuoso?

È essenziale, un vero elemento strategico. Lo hanno capito gli olandesi e i belgi che vedono un profondo coinvolgimento delle proprie reti logistiche sul piano dello sviluppo locale. Pensiamo ai biocarburanti, ai biolubrificanti ma anche ai biocomposti già oggi sul mercato.

Come valuta l'impegno italiano nel contesto europeo?

L'Italia è leader ma oggi rischia di perdere la leadership, così a fatica guadagnata, che ha comportato investimenti, riconversioni industriali, ricerche sempre più focalizzate. Un esempio, la bioeconomia non è nel PNRR. Forse non si riesce a comprendere adeguatamente la rilevanza della bioeconomia dal punto di vista economico, sociale, ambientale e persino politico.

Può anticipare per grandi linee novità sul prossimo rapporto del Cluster?

Il prossimo Rapporto verrà presentato a giugno 2024. Difficile fare previsioni. Il cluster rafforzerà la propria attività di relazioni istituzionali e di comunicazioni, celebriamo il Bioeconomy day in Italia il 23 maggio 2024, faremo partire un Investment Forum, BioInvestIT, con un road show nazionale che toccherà diverse città italiane.



L'intervista completa su temiresponsabili.it



La Logistica Sostenibile incontra gli studenti

Un concorso fotografico a Nola per sensibilizzare sul cambiamento climatico

Nel marzo 2023 gli studenti di alcuni Istituti Superiori di secondo grado nazionali delle classi III e IV hanno fotografato l'area esterna dell'attuale depot GLS nell'Interporto di Nola. L'UIR, Unione Interporti Riuniti, promuove il concorso con l'obiettivo di avvicinare i giovani alla logistica in quanto uno dei comparti più interessati dalla sfida della sostenibilità.

In Italia si parla ancora poco di questo tema importante per il presente e il futuro. Durante il lockdown si è cominciato a rivalutare il valore sociale, come elemento essenziale per il soddisfacimento della vita delle persone, dei bisogni e degli interessi legati al mercato della logistica. Gli operatori del trasporto, nell'immaginario collettivo, sono "generatori di traffico" e inquinamento del territorio. Nella realtà, questa industria, assai rilevante per il Paese, sta facendo grandi investimenti per sviluppare una logistica sostenibile. **L'impegno di Temi-GLS, in questo senso, è costantemente raccontato su temiresponsabili.it.** C'è sempre più attenzione sull'impatto generato dalle emissioni climateranti dovute a vari gas, tra cui CO₂, metano e fluorati, meglio noti come gas "CO₂ equivalenti" (CO₂e).

Per questo, è importante il tema della "decarbonizzazione" del trasporto e puntare sempre più su una logistica sostenibile. Sensibilizzare i giovani a questi temi e alle modalità con cui il mondo della logistica e dei trasporti può contribuire alla transizione ecologica ed alla riduzione degli impatti ambientali sono le motivazioni che hanno indotto la UIR a promuovere il **Concorso "Movimenta le tue idee"**.

L'obiettivo del Concorso è stato la promozione della conoscenza degli interporti italiani e della complessità delle attività. Il concorso ha voluto indurre i giovani ad approfondire e comprendere il fondamentale **ruolo che l'intera filiera della logistica ricopre nell'ambito della transizione ecologica** che vede coinvolto il nostro Paese.

Ai partecipanti risultati vincitori del Concorso è stato attribuito un premio consistente in un viaggio di 3 giorni, organizzato dalla UIR, presso la Commissione Europea Direzione Mobilità e Trasporti. Hanno potuto partecipare sia studenti singoli che gruppi di studenti con foto, racconti fotografici, video e foto.



Lezioni di Green logistics in Temi

Il Corriere del Mezzogiorno racconta il nostro incontro con i ragazzi di Unisob

Temi ha accolto gli studenti dell'**Università Suor Orsola Benincasa** di Napoli per la lezione sui temi della Logistica Sostenibile. La lezione, tenuta dal direttore generale di Temi, **Stefano Ippolito**, è stata messa a punto insieme al professor **Pietro Evangelista** (Dirigente di Ricerca e responsabile del Laboratorio sulla Logistica Sostenibile presso l'Istituto di Studi sul Mediterraneo - ISMED del CNR di Napoli).

Pietro Evangelista, insieme alla professoressa **Alessandra Storlazzi**, è docente nell'ambito del corso di "Green Strategies and Logistics" all'interno del corso di laurea in Economia, Management e Sostenibilità, la prima laurea magistrale nel Mezzogiorno specificamente dedicata alla sostenibilità economica ed ambientale, accessibile solo a 100 studenti all'anno.



TEMI E APPROFONDIMENTI

Misurare la sostenibilità

Anche quest'anno misuriamo i nostri parametri, i processi e le attività delle persone impiegate che fanno parte della cultura aziendale di Temi. Tutti i protagonisti della nostra azienda, dal management alla distribuzione, fanno la propria parte. Misurare la sostenibilità significa testimoniare e quantificare l'impegno.

Come ha detto il Presidente Francesco Tavassi durante l'incontro di Merita "Agenda Sud 2030: giovani, lavoro futuro":

"Con la pandemia, la logistica è stata presa in considerazione dalle Istituzioni come preconditione dello sviluppo economico del nostro territorio e del Paese. Oggi ci confrontiamo con la necessità della transizione "verde". I collegamenti tra i porti e gli interporti, le infrastrutture di interscambio per rendere sostenibile l'ingresso in città per persone e merci, migliorare le infrastrutture sono investimenti indispensabili per dare l'opportunità agli investitori di entrare nel nostro Mezzogiorno, anche con la leva delle ZES. I servizi energetici e dei trasporti devono avere una regia interregionale, che possa valutare nell'interezza gli aspetti che vengono dai territori del Mezzogiorno, che necessitano di interventi quantomeno sovra regionali. Come imprenditori abbiamo compreso bene la necessità di investire in tecnologia, iniziative di sostenibilità, formazione e nuove generazioni."

2022	TEMI
Corrente [kWh]	1.297.775
Acqua [mc]	11.991
Fogli di carta [pz]	1.335.000
Plastica [kg]	50.860
Cartone [kg]	128.180
Altri rifiuti [kg]	325.080
Giri autisti al giorno	312
Km medi per giro	75
Mezzi elettrici	26

BIETTIVI PER LO SVILUPPO SOSTENIBILE



21.8 milioni
Spedizioni gestite

24.8 milioni
Colli gestiti

725 mila
Ritiri gestiti

"Come imprenditori abbiamo compreso bene la necessità di investire in tecnologia, iniziative di sostenibilità, formazione e nuove generazioni."



Francesco Tavassi
Presidente Temi SpA

2022	Napoli	Frattamaggiore	Nola	Mariglianella	TEMI
Corrente (in kWh)	511.537	384.382	157.122	244.734	1.297.775
Acqua (in m³)	4.500	4.798	1.200	1.493	11.991
Fogli di carta (in pz)	432.000	538.000	170.000	195.000	1.335.000
Plastica (in kg)	15.000	23.160	nd	12.700	50.860
Cartone (in kg)	35.000	55.520	21.500	16.160	128.180
Altri rifiuti (in kg)	75.000	118.740	72.480	58.860	325.080
Giri autisti al giorno	109	118	44	41	312
Km medi per giro	60	87	77	88	75
Mezzi elettrici	14	11	1	0	26

2021	Napoli	Frattamaggiore	Nola	Mariglianella	TEMI
Corrente (in kWh)	473.874	344.212	155.144	259.499	1.232.729
Acqua (in m³)	6.900	7.013		2.096	16.009
Fogli di carta (in pz)	428.000	533.000	166.000	193.000	1.320.000
Plastica (in kg)	22.560	22.560		13.900	59.020
Cartone (in kg)	65.360	65.360	19.140	24.780	174.640
Altri rifiuti (in kg)	34.580	34.580	46.280	29.260	144.700
Giri autisti al giorno	113	119	46	41	319
Km medi per giro	60	89	70	87	75

2020	Napoli	Frattamaggiore	Nola	Mariglianella	TEMI
Corrente (in kWh)	320.753	325.753	167.803	71.500	885.809
Plastica (in kg)	16.880	24.600		9.900	51.380
Cartone (in kg)	39.020	88.700	27.980	10.980	166.680
Altri rifiuti (in kg)	49.900	32.000	47.580	19.550	149.030
Giri autisti al giorno	121	116	42	42	321
Km medi per giro	60	89	70	87	75

2019	Napoli	Frattamaggiore	Nola	Gianturco*	TEMI
Corrente (in kWh)	327.369	190.000	154.468	24.896	696.733

2018	Napoli	Frattamaggiore	Nola	Gianturco*	TEMI
Corrente (in kWh)	323.627	183.484	152.199	34.221	693.531

"Annunciazione e i Santi" di Filippino Lippi torna a splendere a Capodimonte

Nel novembre 2022 erano cominciati ufficialmente, grazie al nostro sostegno, i lavori di **restauro de "L'Annunciazione e i santi Giovanni Battista e Andrea"**, un dipinto su tavola di Filippino Lippi (Prato 1457 ca. - Firenze 1504, grande Maestro del primo Rinascimento fiorentino) conservato al Museo e Real Bosco di Capodimonte. Nel luglio del 2023 l'opera è stata finalmente presentata, restaurata in tutta la sua bellezza.

Temì SpA ha già contribuito in passato al restauro di opere d'arte del Museo e, in particolare, a "Il Ritratto dell'Infante Francesco di Borbone" un dipinto di Elisabeth Vigée Le Brun aderendo al progetto "Rivelazioni - Finance for Fine Arts" promosso da Borsa Italiana.

L'opera restaurata

Il dipinto appartiene al periodo della maturità dell'autore e questo è molto evidente se si osserva l'uso vivace del colore, il dialogo sereno che si instaura fra i personaggi e il senso di armonia generale che emerge dal quadro. Le quattro figure sacre sono raffigurate all'interno di un rigoglioso giardino pieno di fiori e di erba verdeggianti, forse a sottolineare l'interesse di Filippino per la pittura fiamminga che si

era diffusa a Firenze durante questo periodo.

Il **Presidente Francesco Tavassi** sul restauro: «Finanziare il restauro del Filippino rappresenta per noi una iniziativa ordinaria. È il risultato ad essere straordinario. L'Art Bonus è uno strumento normativo a disposizione delle aziende. Ci siamo messi in ascolto del Museo, e abbiamo lasciato che i suoi esperti ci consigliassero di supportare il recupero di un'opera meno nota, ma importantissima. Abbiamo risposto con passione all'appello del Dipartimento di Restauro di Capodimonte, ad adottare la tavola del Quattrocento fiorentino, tra i primi pezzi ad impreziosire la collezione. La tavola di Filippino è particolarmente importante per la Storia dell'Arte, del Museo e della città. Giunta a Napoli attraverso vicissitudini avvincenti, il suo restauro ha presentato numerose sorprese. Siamo emozionati all'idea di essere divenuti parte di una vicenda culturale che ha il potenziale di risultare di valore scientifico assoluto, con echi incalcolabili per Capodimonte e la città. Nel frattempo, il Filippino torna nelle sale, di nuovo a disposizione dello sguardo del mondo. Noi sentiamo di avere fatto il nostro dovere. Abbiamo espresso la nostra gratitudine verso il territorio e la collettività sui quali ricade la nostra azione d'impresa. E verso le generazioni future, partecipi e protagoniste di una eredità che appartiene a tutti»

Leggi l'approfondimento su temiresponsabili.it



Filippino Lippi

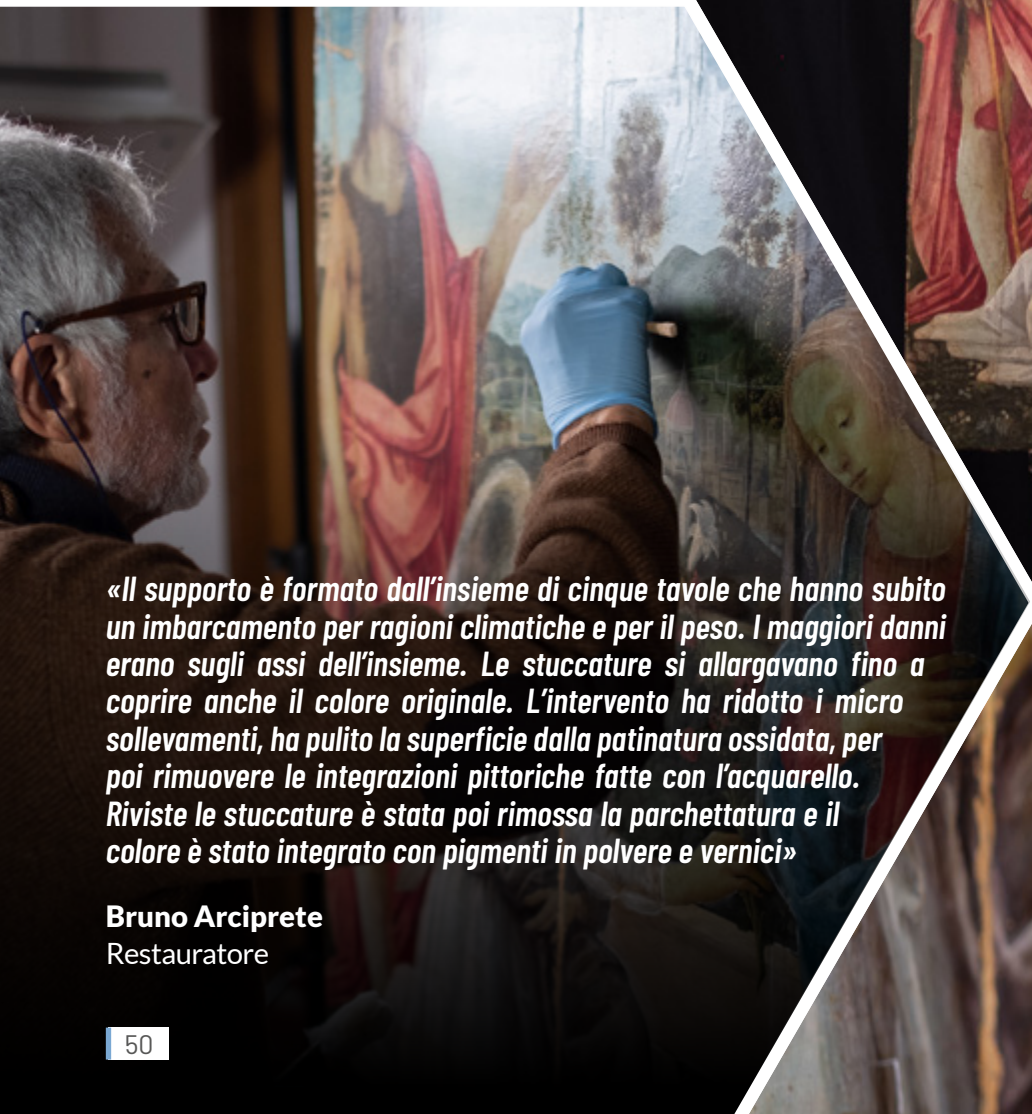
Annunciazione e i Santi Giovanni Battista e Andrea, 1484

Olio su tavola 114 x 122 cm, Museo e Real Bosco di Capodimonte, Napoli

«Il dipinto è una delle meraviglie del nostro museo, un'opera giovanile di Filippino Lippi pervenuta nelle collezioni napoletane in maniera fortunosa, nel 1799. Un dipinto tipicamente fiorentino che arriva negli inventari nel 1800. Negli ultimi decenni abbiamo trovato altre notizie sull'opera, da un nobile di Parma che aveva raccolto opere fiorentine. Un intervento del 1957 sull'opera, dell'Istituto Centrale, fece emergere qualche problema sul supporto ligneo originale. Da Firenze a Napoli, passando per una collezione emiliana, possiamo ricostruire la storia. Da una parte studiamo la storia, anche dei restauri precedenti, dall'altra abbiamo voluto comprenderlo meglio, lavorandoci attraverso il restauro e lo studio: occasione di conoscenza, approfondimento e restituzione dell'opera alla collettività.»

Angela Cerasuolo

Direttrice del Dipartimento di Restauro del Museo e Real Bosco di Capodimonte



«Il supporto è formato dall'insieme di cinque tavole che hanno subito un imbarcamento per ragioni climatiche e per il peso. I maggiori danni erano sugli assi dell'insieme. Le stuccature si allargavano fino a coprire anche il colore originale. L'intervento ha ridotto i micro sollevamenti, ha pulito la superficie dalla patinatura ossidata, per poi rimuovere le integrazioni pittoriche fatte con l'acquarello. Riviste le stuccature è stata poi rimossa la parchettatura e il colore è stato integrato con pigmenti in polvere e vernici»

Bruno Arciprete
Restauratore



«Ringrazio l'azienda Temi Spa per aver voluto finanziare il restauro di un'altra opera della nostra collezione, per poterla riportare alla piena fruibilità da parte del pubblico. Sono convinto da sempre che il futuro delle grandi istituzioni museali non possa rimanere solo a carico dello Stato ma vada condiviso con tutti i cittadini, le imprese e il genio imprenditoriale italiano.»

Sylvain Bellenger

Direttore Generale del Museo e Real Bosco di Capodimonte

Presentazione alla stampa e al pubblico dell'opera "Annunciazione e i Santi" di Filippino Lippi, restaurata grazie a Temi tramite Art Bonus, al Museo e Real Bosco di Capodimonte, luglio 2023. In foto, Francesco Tavassi, Sylvain Bellenger, Alessandra Rullo, Angela Cerasuolo.



VALORE ALLA CULTURA

Artecard Box 2023: il regalo per scoprire i tesori campani

Il pass annuale per visitare i principali siti culturali del territorio

ArteCard è un pass annuale, ideato da Scabec - Società Campana Beni Culturali, che consente di visitare tutti i **principali siti culturali della Campania**. È il terzo anno che Temi offre gratuitamente il servizio di consegna delle tessere formato regalo ai sottoscrittori. Il sostegno alla cultura in Campania non si ferma qui, Temi infatti adotta l'ArteCard come regalo di Natale per i propri dipendenti.

Un anno di imperdibili esperienze da vivere visitando:

- Parchi archeologici come Pompei, Ercolano, Paestum e Velia;
- Musei, tra cui il Museo Archeologico Nazionale di Napoli, il Museo e la Certosa di San Martino, il Museo e Real Bosco di Capodimonte e assistere alle ultime mostre in programma;
- Dimore Storiche e Castelli, tra cui la Reggia di Caserta, il Palazzo Reale di Napoli, Castel Sant'Elmo
- Percorsi sotterranei, tra cui le Catacombe di Napoli, le Grotte di Pertosa - Auletta

campania > artecard



Pompei



Reggia di Caserta



Museo e Real Bosco di Capodimonte



»»»»»
Tombola

Scopri l'arte
in ogni numero

campania
> artecard



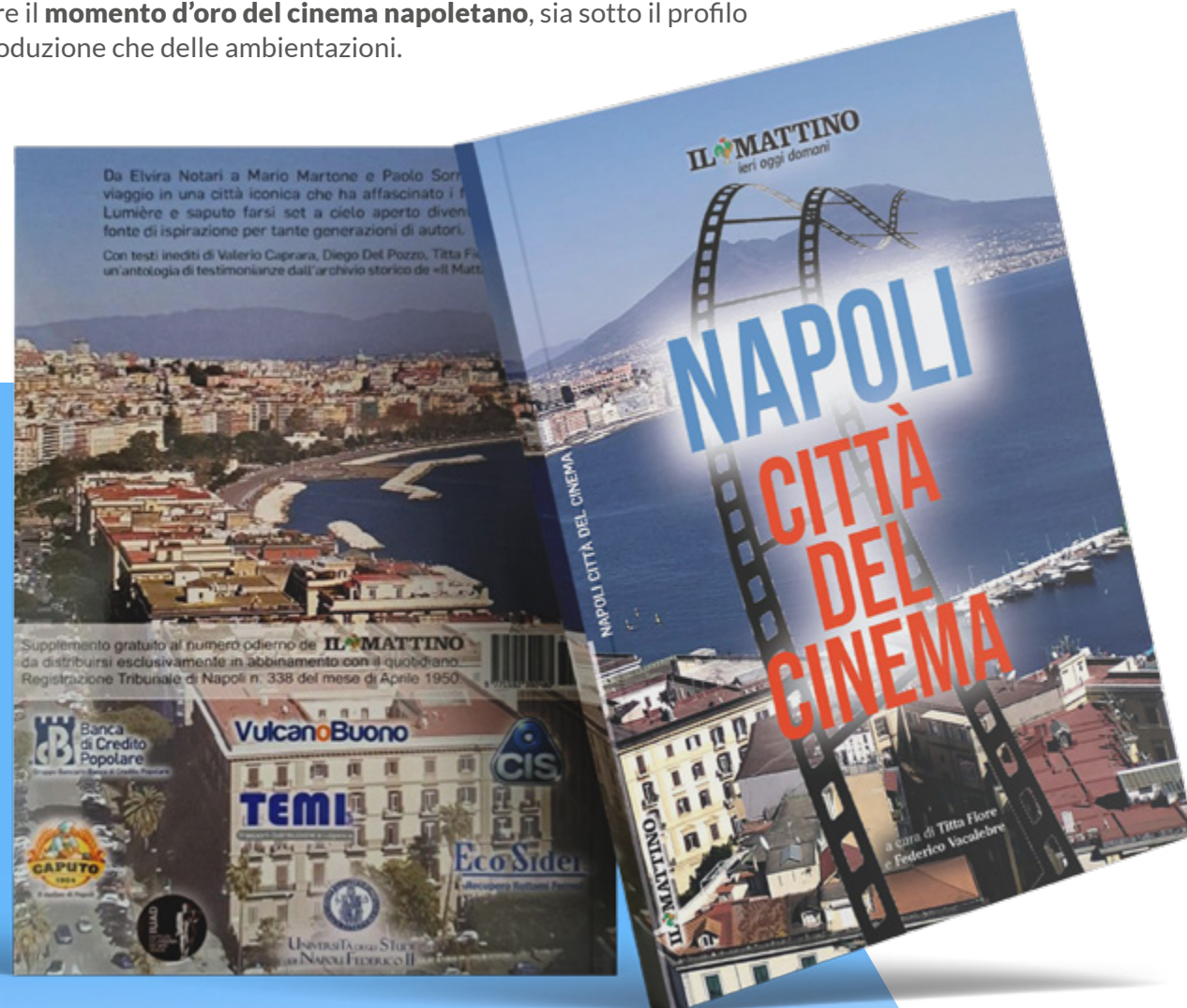
VALORE ALLA CULTURA

Napoli città del cinema

Il nostro sostegno al volume de "Il Mattino"

Temi ha sostenuto l'iniziativa editoriale a cura della Redazione del Mattino «**Napoli Città del Cinema**», libro distribuito gratuitamente con il quotidiano.

Ci sono oltre 100 anni di storia del grande cinema italiano raccontato attraverso trenta storiche pellicole con ambientazione partenopea tra le pagine di "Napoli città del cinema", il volume che il quotidiano "Il Mattino" ha dato in omaggio ai suoi lettori dal marzo 2023 per celebrare il **momento d'oro del cinema napoletano**, sia sotto il profilo della produzione che delle ambientazioni.



VALORE ALLA CULTURA

"La cultura è strada per ricordare i protagonisti di Napoli"

Il Presidente Tavassi tra i promotori del libro di Repubblica per La Capria

"Ogni giorno mi affaccio e vedo Palazzo Donn'Anna, dall'alto di via Petrarca. Raffaele La Capria è stato un autore fondamentale per me, il suo racconto è stato importantissimo. È un esempio di cultura, indimenticabile come le opere di Totò. Ho impresso negli occhi e nel cuore il Palazzo, dove ha trovato ispirazione".

Francesco Tavassi, fondatore e Presidente Temi, è stato tra i promotori del libro di Repubblica "Ciao Raffaele", distribuito gratuitamente con il quotidiano, e ha raccontato il "suo" La Capria.

la Repubblica



▲ **Presidente**
Francesco Tavassi, presidente e fondatore della Temi spa

*Chi ha deve dare:
essere vicino a
iniziative sociali e
culturali è un dovere
per un imprenditore*



Volume realizzato grazie al contributo di



Il vincitore dell'VIII edizione del Premio Eccellenti Pittori – Brazzale

Il Presidente Francesco Tavassi nella giuria dell'ottava edizione

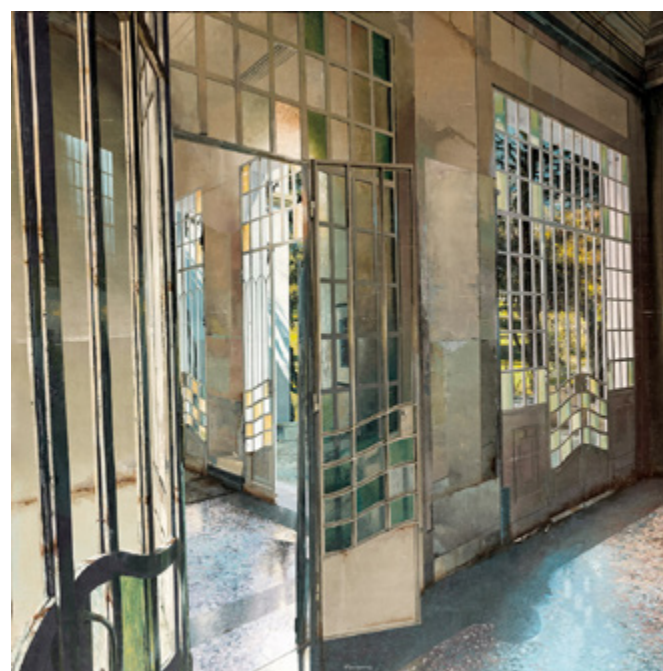
Il quadro più bello dell'ottava edizione del Premio Eccellenti Pittori – Brazzale 2021 è **"Bevadoro"** di **Matteo Massagrande**.

Lo ha decretato la giuria del **Premio Eccellenti Pittori-Brazzale**, giunto al traguardo dell'ottava edizione. L'opera del maestro padovano (è nato nella città del Santo nel 1959) è stata scelta all'interno di una rosa di dodici quadri tutti dipinti negli ultimi dodici mesi, pubblicati dal sito Eccellenti Pittori e poi selezionati come i più rappresentativi della recentissima produzione pittorica italiana.

La giuria dell'ottava edizione del Premio Eccellenti Pittori-Brazzale è composta, oltre che dai fondatori **Camillo Langone** e **Roberto Brazzale**, da sedici illustri esponenti dell'industria e dell'impresa d'eccellenza, attivi nei più diversi settori: Francesco Tavassi (Temi), Luciano Barbetta (Barbetta Industria Abbigliamento), Giovanni Baroni (X3 Energy), Marco Bartolomei (8a+ Investimenti), Corrado Beldi (Laterlite), Mario Carraro (Carraro), Roberta Casagrande (Casagrande), Franco Debenedetti, Giovanni Gregoletto (Cantine Gregoletto), Angelo Inglese (G. Inglese Sartoria), Barbora Kralikova, Silvano Merlatti (Fila Sport Australia), Savino Muraglia (Frantoio Muraglia), Massimo Piombo (MP Massimo Piombo), Fabio Spinosa Pingue (Pingue Group), Andrea Tovo (Mut Meccanica Tovo).

Il Premio Eccellenti Pittori-Brazzale oltre al riconoscimento dedicato al miglior quadro dell'anno organizza biennialmente, presso il Museo Le Carceri di Asiago, mostre fisiche aventi l'obiettivo di presentare al pubblico la produzione pittorica più recente. L'ultima si è svolta nel 2021 con il titolo "Veneto Felice" e opere tutte realizzate espressamente (eccellentipittorimostra.it).

Fra i grandi premi italiani d'arte, Eccellenti Pittori-Brazzale è l'unico dedicato esclusivamente alla pittura. Inoltre è il solo la cui giuria non sia formata da addetti ai lavori, bensì da illustri amanti del bello.



"Bevadoro"
Matteo Massagrande

Tempera, resine oleose, acrilico e pigmenti
in polvere su tavola
150x150 cm



Matteo Massagrande

La Reggia della Meraviglia, omaggio ai lettori di Repubblica Napoli

"La Reggia della Meraviglia" è il volume speciale della collana "Novanta / venti", lanciata dal quotidiano Repubblica.

Il libro, realizzato anche con il contributo di Temi, è interamente dedicato alla **Reggia di Caserta** ed è stato distribuito gratuitamente in edicola in abbinamento al giornale.

Questo omaggio è stato presentato nel Vestibolo superiore del complesso monumentale costruito da Luigi Vanvitelli. Sul palco, Ottavio Ragone, responsabile della redazione napoletana di Repubblica e l' inviata Conchita Sannino, curatori, insieme con Antonio Ferrara, del testo che racconta storie, curiosità, dettagli, progetti e la rinascita del grande monumento, sogno illuminato di re Carlo di Borbone, realizzato dal genio di Luigi Vanvitelli.

Alla presentazione sono intervenuti anche i sindaci di Caserta e di Napoli, Carlo Marino e Gaetano Manfredi. Per Ottavio Ragone, che guida la redazione partenopea del quotidiano fondato da Eugenio Scalfari, "questa iniziativa dà il via alle celebrazioni per i 250 anni dalla morte del grande architetto e ingegnere che si svolgono nel 2023".



Temi-GLS Napoli e il sostegno allo sport

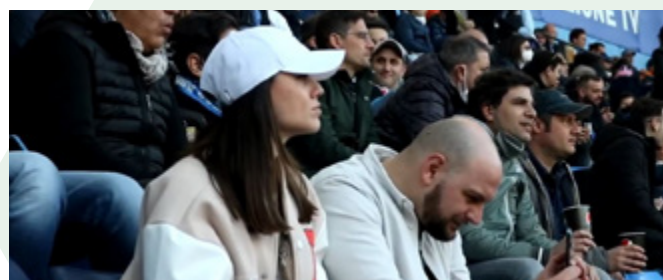
Il nostro impegno per sostenere le squadre del territorio

L'impegno di Temi-GLS Napoli a sostegno dello sport continua. Non sappiamo se, come diceva Nelson Mandela, "lo sport può cambiare il mondo", ma di certo può cambiare il territorio dove si pratica e si sviluppa: promuove stili di vita sani, educazione, rispetto delle regole, valorizza talenti ed allontana pregiudizi xenofobi, razzisti, diffondendo i valori dell'integrazione e della coesione sociale.

Ci sono contesti in cui l'abbandono scolastico, il disagio sociale, la piccola criminalità acuiscono le difficoltà di un territorio ad emergere, anche dal punto di vista socio-economico. Lo sport aiuta a ripristinare la cultura della legalità e a diffondere valori positivi e solidali. È questa, per noi, la sfida più difficile e il bene più prezioso da trasportare.

Sostenere lo sport per noi significa tifare per il nostro territorio, per il benessere della comunità e per lo sviluppo delle generazioni future: essere presenti allo stadio e sponsorizzare anche le piccole squadre, nostri migliori alleati in questa sfida, restituisce valore a noi stessi e, in ultima analisi, anche alla nostra attività economica.

GLS Napoli ha contribuito a diffondere, durante tutta la stagione 2021-2022, i **sani valori dello sport** e ha portato i clienti e altri ospiti allo stadio per vedere le partite della Società Sportiva Calcio Napoli e la Gevi Napoli Basket con la "Vip Experience". Il lavoro del "triumvirato" Grassi-Amoroso-Tavassi continua ogni giorno e racconta della passione e dell'impegno per riportare in alto lo sport e il basket napoletano. Dopo 13 anni la squadra è tornata in Serie A.



Leggi l'approfondimento su temiresponsabili.it



Con il Sassuolo Calcio per Generazione S

La Polisportiva Santa Maria Cilento è entrata a far parte di **Generazione S**, il progetto dell'**U.S. Sassuolo Calcio**, con l'obiettivo di promuovere la crescita sportiva e personale di tutti i giovani atleti del club cilentano, condividendo i valori e le metodologie del Sassuolo Calcio. L'intesa è stata siglata a Napoli, presso la sede di Temi SpA, tra il Presidente della Polisportiva Santa Maria Cilento, **Francesco Tavassi**, e l'amministratore delegato del Sassuolo Calcio, **Giovanni Carnevali**.

"È un momento molto importante per la crescita della nostra società perché abbiamo siglato un accordo con una delle migliori società professionistiche in Italia. Ringrazio l'amministratore delegato, Giovanni Carnevali, e il Sassuolo Calcio per questa opportunità - ha aggiunto il Presidente della Polisportiva Santa Maria Cilento, Francesco Tavassi - Avere il Sassuolo come riferimento per il nostro progetto di crescita, incentrato sui giovani, è motivo di orgoglio e ci dà una nuova carica".

"Siamo soddisfatti per questa collaborazione con un club che condivide i nostri valori attraverso un progetto sportivo, etico e sociale che sicuramente porterà buoni frutti ad entrambe le società" ha detto, a margine della firma, l'amministratore delegato del Sassuolo Calcio, Giovanni Carnevali.

All'incontro hanno preso parte anche **Francesco Palmieri**, responsabile del Settore Giovanile del Sassuolo Calcio, e **Alfonso Scarica**, osservatore in Campania del club neroverde. Per il club cilentano, al suo terzo anno in serie D, presenti anche: **Alfonso Tavassi**, vicepresidente; **Alberico Guariglia**, direttore generale; **Angelo Nicoletti**, responsabile del Settore Tecnico; **Domenico Giannella**, responsabile del Settore Giovanile; **Salvatore Di Stefano**, segretario generale; **Gianluigi Pindozi**, team manager.



VALORE ALLO SPORT

La Polisportiva Santa Maria scende in campo per la solidarietà

La squadra di calcio di Castellabate partecipa all'iniziativa "Il Filo della solidarietà", a favore dell'AIRC

La Polisportiva Santa Maria ha partecipato all'iniziativa "Il Filo della solidarietà" promossa dall'Associazione Raffaele Tortora e dalla Parrocchia di Santa Maria a Mare. La società giallorossa ha poi donato l'intero incasso del match contro la Vibonese dell'aprile 2023 allo stadio "Antonio Carrano", alla **Fondazione Airc - Comitato Campania**, per la ricerca sul cancro.

"Da sempre il nostro obiettivo è quello di essere un punto di riferimento per il territorio locale non solo dal punto di vista sportivo, ma anche socio-culturale" il commento della dirigenza giallorossa guidata dal Presidente **Francesco Tavassi**.



Santa Maria, giovani Campioni d'Italia Beach Soccer

La Polisportiva Santa Maria, nel luglio 2022, ha vinto il titolo di **Campione d'Italia di Beach Soccer Under 18**, nella prima edizione dell'evento organizzato dal Settore Giovanile e Scolastico della **FIGC**.

«Un successo, quello della Polisportiva Santa Maria, che dimostra l'importanza del settore giovanile, centrale nel nostro progetto. Puntiamo sui giovani e vogliamo dare loro ogni opportunità sportiva. Anche nella nostra azienda Temi i giovani sono una risorsa fondamentale e a loro appartiene il futuro»

Francesco Tavassi
Presidente Temi e Polisportiva Santa Maria



VALORE ALLO SPORT

Temi GLS è Main Sponsor del Volley Napoli femminile

Con le ragazze della pallavolo per crescere insieme sul territorio

La Polisportiva FT Napoli nasce nel 2013 con il nome di Megaride Volley. L'associazione in breve tempo partecipa al campionato nazionale di B2 femminile. Al fianco di queste ragazze nell'avventura sportiva.



VALORE ALLO SPORT

Il Basket di Napoli cresce e punta in alto

Continua il sostegno di Temi alla squadra della città

Con l'accesso al massimo campionato di A/1 il Napoli Basket ha riportato il basket campano ai vertici della pallacanestro in Italia. Nuove sfide, nuovi sponsor e grandi obiettivi per la squadra sostenuta da Temi e GLS.

A sostegno della squadra nel campionato 2022/23, fra gli altri, anche MSC Crociere, a testimonianza della crescita di ambizioni e prospettive. Nella foto il Managing Director di MSC Crociere **Leonardo Massa** all'evento con i soci del Napoli Basket **Francesco Tavassi, Alfredo Amoroso e Federico Grassi**.

"Siamo stati molto felici quando abbiamo saputo che il gruppo MSC aveva accettato di accompagnarci e sostenere il progetto sportivo del Napoli basket. Ci impegniamo costantemente da alcuni anni per costruire una società forte e organizzata che rappresenti nel miglior modo possibile la nostra città nel panorama nazionale di questo bellissimo sport. Avere quindi con noi la MSC Crociere, leader mondiale in questo settore, e da sempre impegnata nel sostenere lo sport, ci inorgoglia e ci sprona a fare sempre meglio. Un sincero ringraziamento va rivolto a Leonardo Massa, Managing Director di MSC Crociere che ha da subito creduto nel nostro progetto" ha detto il Presidente Francesco Tavassi.



VALORE ALLO SPORT

Passione Amatori Napoli Rugby: the Big Game



La Temi SpA, in collaborazione con la **Amatori Napoli Rugby** di cui la nostra azienda è orgogliosamente sponsor, ha organizzato **"The Big Game"**,

The Big Game è stata una giornata da vivere insieme all'insegna dello sport, del divertimento e di tutti i valori che uno sport unico come il rugby può insegnare: per crescere nel gioco, nella vita e nel lavoro.

L'evento si è svolto nel maggio 2022 e Temi si è ritrovata al Villaggio Rugby di Napoli, in Viale della Liberazione, nel Complesso Ciano di Bagnoli.

Tutti hanno avuto la possibilità di imparare le regole ed i valori del Rugby dagli stessi campioni di questo affascinante sport, poi è toccato al gruppo scendere

in campo: la Temi SpA si è divisa in squadre che si sono sfidate a colpi di Touch Rugby, una tipologia di rugby edulcorato, utilizzato come metodologia di allenamento per gli atleti, senza scontri violenti. Dopo la partita e la premiazione della squadra vincente, il classico Terzo Tempo: birra e panino per placare gli animi dopo l'adrenalina del campo da gioco.

L'invito, per tutti i dipendenti, è stato di fare squadra ma è stato in primis un invito per l'azienda stessa: una squadra unita è sempre una squadra vincente ed iniziative come queste sono un prezioso strumento di unione e collaborazione, perché una squadra vincente sarà un'azienda di successo!



Waterpolo Napoli Lions ai nastri di partenza

Temi SpA sostiene la pallanuoto col marchio GLS

Nel marzo 2023 è stato presentato il club multicolor che ha nel leone il suo simbolo identificativo. Nel corso della conferenza stampa presso la sede Temi-Gls di Napoli Est sono stati illustrati i programmi e le iniziative stagionali. Sono intervenuti il Presidente **Andrea Scotti Galletta**, il vicepresidente **Simone Mulazzani**, **Emanuela Ferrante**, assessore allo sport e alle pari opportunità Comune di Napoli, **Paolo Trapanese**, Presidente Fin Campania, e **Francesco Tavassi**.

Temi SpA sostiene la pallanuoto col marchio GLS, il gigante delle consegne di Francoforte, del quale è licenziataria esclusiva per Napoli e provincia. Temi-GLS diviene title sponsor delle prime squadre di Waterpolo Lions, nel solco della visione, che accomuna franchisor e franchisee, dello sport come fondamentale leva di sviluppo del territorio all'insegna della sostenibilità per le persone. In questo senso, il brand, che dà il nome alle squadre di Waterpolo Lions, presta particolare attenzione alla **straordinaria vicenda del team paralimpico**, massima espressione della sintesi tra inclusività e crescita, che sia Temi SpA che GLS perseguono strutturalmente.



Expert Napoli Lions campione d'Italia 2022

Trionfo della squadra paralimpica sostenuta da Temi



Neanche un anno di vita e già il tricolore cucito sul petto. Nel derby, che si è disputato alla Scandone di Napoli, i ragazzi di **Andrea Scotti Galletta** hanno battuto per 9 gol a 7 la squadra del Centro Sportivo Portici.

Trofeo, applausi e corona d'alloro oltre per Mister Scotti Galletta anche per il capitano **Abete Vittorio** e per i compagni di squadra, gli eroi di questo giorno indimenticabile: **Acampora Eliana, Attanasio Gianluca, Capobianco Marco, Cotticelli Giuseppe, De Felice Felice, Di Santi Luigi, Frisenda Emilio, Possidente Vito, Rosa Gerardo e Spinelli Vincenzo**.

Napoli sul tetto d'Italia. "È stata una grande festa alla Scandone, abbigliata come meglio non si poteva. Importante davvero creare un evento degno di nota per onorare l'impegno degli atleti che danno l'anima per giocare questo meraviglioso sport, che è la pallanuoto paralimpica. Il Campionato io l'avevo già vinto la sera prima della Cerimonia di apertura, quando i ragazzi, durante la riunione mi hanno ringraziato per quanto organizzato. Sono emozioni difficili da comprendere, ma che riempiono il cuore di gratitudine", ha spiegato entusiasta Scotti Galletta, Presidente dei Lions.

«È bello vincere ma è importante far crescere i nostri giovani e dare una opportunità a tutti, vera mission prioritaria. La pallanuoto si conferma uno sport di gruppo e di tradizione. Dove c'è fatica, c'è molta soddisfazione. Napoli merita di avere iniziative e società come queste. Siamo orgogliosi di poter dare una mano alla Gls Lions»

Francesco Tavassi
Presidente Temi SpA



Sport e Inclusione, pallanuoto a mare a Castellabate

12 luglio 2023: una bellissima giornata all'insegna dello sport e dell'inclusione nel mare Bandiera Blu di Castellabate.

Si è giocata, per una volta nelle acque del mare, una **partita paralimpica con la Waterpolo Napoli Lions e la Dhea Sport**, torneo giovanile di pallanuoto con gli atleti della Pallanuoto Salerno e una lezione/allenamento con i ragazzi della scuola calcio della Polisportiva Santa Maria Cilento, sotto la super regia del direttore tecnico Massimo Gomez.

È stata l'occasione anche per ricordare, insieme ai familiari, Rosario Mazzitelli, giornalista sportivo e promotore della pallanuoto a mare nel Cilento, scomparso prematuramente nel 2020.



La tecnologia al servizio delle persone

GLS Sponsor de "La città dei Robot"



Edenlandia è diventata la **Città dei Robot**: nel marzo 2023 sono arrivati a Napoli **50 robot animati di ultima generazione** per l'esposizione internazionale che ha coinvolto adulti e bambini.

Lo scopo della mostra, di cui GLS è sponsor, è stato anche quello di **ispirare i ragazzi ad avvicinarsi nel futuro alla ricerca** in questo campo.

Per Temi SpA il progresso scientifico e l'automazione devono essere al servizio delle persone, sempre. L'uso della tecnologia robotica nella movimentazione delle merci, con gli esoscheletri e sistemi per lo spostamento all'interno dei nostri magazzini, è una nostra precisa scelta nell'ottica di un miglioramento delle condizioni di lavoro dei nostri addetti.

L'innovazione ha cambiato il nostro modello di business; la cura che mettiamo nel trasporto delle merci e nel rapporto con i nostri clienti è, tuttavia, quella del primo giorno.

I dipendenti sono i nostri primi ambasciatori: si relazionano con clienti, fornitori e partner. Distribuiscono valore al territorio. Per questo investiamo in formazione e tecnologia: tecnica, sui temi della sicurezza sul lavoro, sulla sostenibilità e sulle nuove sfide legate ai cambiamenti tecnologici.



GENI-Ant: una tecnologia che Temi GLS sta integrando nei suoi magazzini, nel video su Youtube:

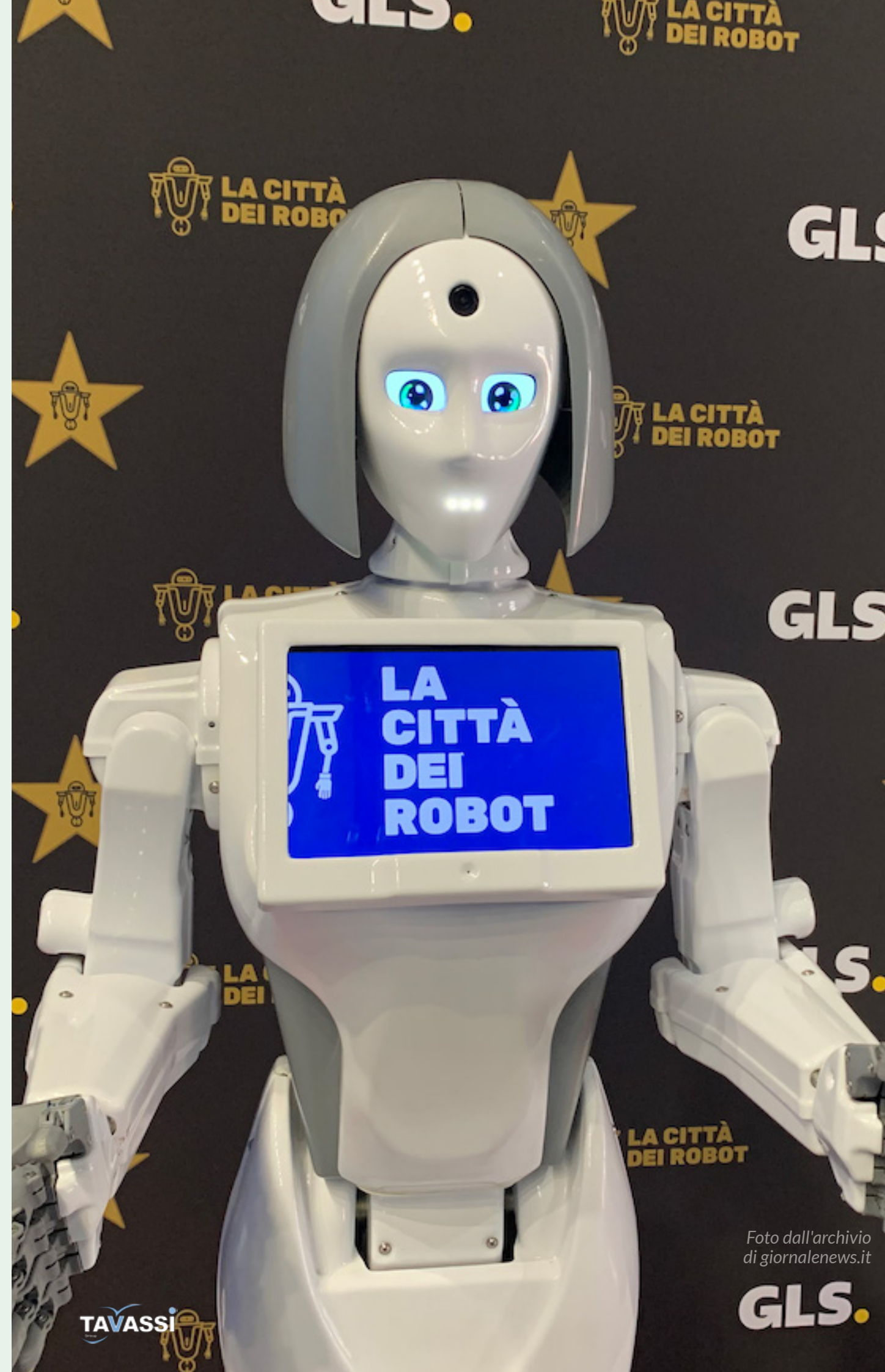


Foto dall'archivio di giornalenews.it

VISTA D'INSIEME

GLS Napoli: i numeri delle nostre sedi



21.8 milioni
Spedizioni gestite

24.8 milioni
Colli gestiti

725 mila
Ritiri gestiti

250
Autisti

75 Km
Media per autista

26
Automezzi elettrici

La sostenibilità si misura

13 

Veicoli ecologici
totali presenti,
incrementati
durante il 2021

26 

Veicoli ecologici
totali presenti,
incrementati
durante il 2022

+100%

Veicoli ecologici
nella flotta GLS
Napoli nell'ultimo
anno



CONSIGLIO DI SOSTENIBILITÀ

È con orgoglio che dopo la costituzione del gruppo di lavoro sostenibilità, nel 2021 in Temi è stato istituito un **Consiglio di sostenibilità** di cui fanno parte anche preziose risorse delle nuove generazioni. Un passo ulteriore per consolidare il nostro impegno per il raggiungimento degli obiettivi per uno sviluppo sostenibile. Il Consiglio di sostenibilità opererà a supporto del Consiglio di amministrazione per valutare l'impatto delle politiche aziendali sul perseguimento di obiettivi misurabili dell'Agenda 2030, per l'implementazione di azioni e il monitoraggio dei risultati.

Oltre agli aggiornamenti contenuti nel bilancio annuale, è possibile consultare ulteriori approfondimenti sui temi e sulle iniziative intraprese nel sito tematico temiresponsabili.it

Hanno contribuito a realizzare questo rapporto



Raffaele di Mauro
Responsabile Qualità,
Ambiente e Sicurezza



Vincenzo Palumbo
Affari Generali



Domenico Ercolino
Depot Manager
Sede di Napoli



Alfonso Tavassi
Consiglio di
sostenibilità



Loredana Fusco
Segreteria di
direzione



Vincenzo Ravo
Depot Manager
Sede di Napoli Nord



Giovanna Tavassi
Consiglio di
sostenibilità



Mena De Rosa
Consiglio di
sostenibilità



Domenico Allocca
Depot Manager
Sede di Nola

CREDITI FOTOGRAFICI

Pag 22/23 - Foto: Unicef - Khaled Akacha / Ose
Pag 71 - Foto dall'archivio di giornalenews.it



Le attività di comunicazione della TEMI SpA sono curate da DOL www.dol.it



ELEMENTAL
CHLORINE
FREE
GUARANTEED



HEAVY METAL
ABSENCE
CE 94/62



Questo bilancio è stato stampato su carta Woodstock Fedrigoni composta all'80% da fibre di recupero e il 20% di pura cellulosa ECF.



Annunciazione e i Santi Giovanni Battista e Andrea, 1484

Olio su tavola 114 x 122 cm

di nuovo esposto al Museo e Real Bosco di Capodimonte da luglio 2023