

# 尋味 東莞

又食又拎  
消暑必食【30斤至尊海皇冬瓜船宴】  
每人1隻秘製鹵鴨帶回家美食純玩1天



團號 YBFK01R

## 行程亮點

### 美食推介

#### 消暑必食【30斤至尊海皇冬瓜船宴】

至尊冬瓜船：冬瓜30斤、走地雞1隻、10鮑魚10只、魚翅、白貝、蓮子、薏米、雲南野生菌、魚丸、肉丸、鮮蝦1斤、海參6條1開2、酸菜無骨魚片、亞婆刺肉餅、山水農家豆腐、雜糧糕1打、田園時蔬、米飯、水果

每人1隻秘製鹵鴨帶回家

### 景點推介

有廣東“小麗江”之稱【西溪古村】、  
【東莞臘腸展示館】品嚐精美下午茶，瞭解傳承和傳播東莞臘腸文化曆史

出發日期

成人團費(佔床)

小童團費(不佔床)

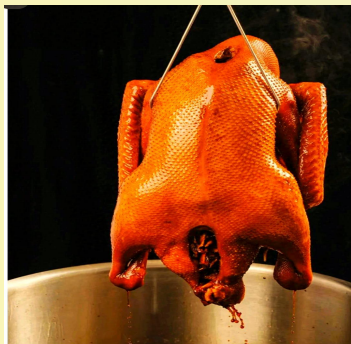
1/3/2026-30/8/2026

逢四、日

(節假日除外)

\$99

\$99



### 第一天:

深圳關口集合 (羅湖08:30, 深圳灣09:30)

→乘坐國內旅遊大巴往東莞→廣東小麗江

【西溪古村】~明清時期所建，由古圍牆、民居、祠堂、古井、水塘、古榕等組成頗具特色的聚族而居的農業村落文化景觀，是廣東珠江三角洲地區規模較大、原生態保存較為完整的古村落之一→午餐夏日炎炎，消暑必食【30斤至尊海皇冬瓜船宴】→【東莞臘腸展示館】品嚐精美下午茶，瞭解傳承和傳播東莞臘腸文化曆史→回程每人1隻秘製鹵鴨帶回家！→回程返回深圳灣口岸/羅湖口岸散團。結束愉快行程！



### 集合時間

08:30 羅湖口岸金舟港茶餐廳門前

09:30 深圳灣口岸公安崗亭處

(近深圳灣口岸地鐵站C出入口)

備注:

1. 團隊採用直航船/高鐵,客人報名時請提交有效之回鄉証副本作購票之用。如客人沒有提供有效證件副本而未能購票,有關責任及損失須由客人承擔。
2. 團費未包括當地導遊、旅遊車司機及旅行社相關人員服務費HK\$80/天,將於報名時收取。
3. 小童收費為9歲以下,不佔床位或不加床,須與2位成人同房。嬰兒收費為未滿2歲之嬰兒,而收費只包括交通服務供應商出票費,不包括酒店、膳食及其他佔座位之交通等安排。
4. 本團不設香港導遊隨團出發,只安排國內導遊隨團服務。
5. 本團不設與導遊夾房,單數報名者,必須補回單人房附加費或選擇三人同房。
6. 車位位置以當天本公司安排為準,客人不得異議。
7. 請客人自行檢查所需的旅遊證件,如有效期或入境簽證,如因此而影響未能隨團出發,本公司概不負責。
8. 客人必須取得印花收據,方可獲得「旅遊業賠償基金」保障。印花稅金額請與櫃檯職員查詢(1天深圳集散團隊,不受旅遊業印花基金保障)。
9. 香港旅遊業監管局(TIA)建議旅客出發前購買綜合旅遊保險,本公司可代購買旅遊保險,請諮詢相關職員。
10. 未獲正式評定的星級酒店,以“X星標準”表述。
11. 行程中所安排之購物商店,其產品或服務並非由本公司所提供,因此,客人必須清楚了解其價格或質素等才決定購買。如購物後感到不滿,可於購買日起計30天內將完全未經使用及包裝完整的貨品交回本公司代為轉交有關商店,客人請保留單據正本。是否可辦理全數退款,由有關商店作最終決定。行程次序如有改動,以當地接待單位安排為準。
12. 報名細則及責任問題,請參閱行程單張內或專業旅遊官方網站,如有更改恕不另行通知。
13. 公眾假期出發之團隊為避免集合地點海關過於擠迫集合時間可能提早或延後,最後以本公司通知客人作準敬請留意。
14. 行程內所有圖片只供參考。

天數

早餐

午餐

下午茶

晚餐

酒店

第一天

/

【30斤至尊海皇瓜船宴】

【精美下午茶】

【每人1隻秘製鹵鴨帶回家】

【溫馨的家】

專業旅運  
Travel Expert

牌照號碼 350709

Pinpoints  
YOUR  
JOURNEY



廣東省熱線  
3700 2200

WhatsApp  
2152 3500



www.texpert.com

聯交所主板上市(1235)

以上價格只供參考,以報名為準 | 價格如有更改,恕不另行通知 | 優惠條受條款及細則約束 | 圖片只供參考,如對服務質素有任何意見,歡迎發電郵至suggestion@texpert.com

線上  
客服