



# Trygg før 3 og barnas psykiske helse

Avslutningskonferanse TF3, 2/12-21

May Britt Drugli, RKBU Midt-Norge

# Psykisk helse

- Små barn
  - Kapasitet til å oppleve, uttrykke og regulere følelser, til å danne nære og trygge relasjoner og til å utforske og lære
  - Utvikles i samspill med barnets miljø



# Psykisk helse, forts

- God psykisk helse tidlig i livet - positiv utvikling alle områder
  - Hjernens grunnleggende arkitektur
  - Tidlig emosjonell, sosial og kognitiv utvikling
- Foreldre, familie, barnehageansatte, jevnaldrende



# Også små barn har psykiske vansker

- Psykiske vansker - lettere psykiske plager
  - Eksternaliserte- og internaliserte vansker
  - Likt nivå små-og storbarnsavdeling i norsk utvalg
- Psykiske lidelser – diagnosekriterier og funksjonsnedsettelse
  - Angst
  - Depresjon
  - Oppmerksomhetsvansker/hyperaktivitet
  - Atferdsvansker
- Negativ effekt på relasjoner, læring og utvikling





# Tidlig innsats

- Fremme psykisk helse, forebygge og evt behandle psykiske vansker/lidelser
- Pyramidemodellen (Fox mfl., 2010)
  - TF 3 = nivå 1 og 2



# Psykisk helse og psykiske vansker i TF3 gruppen

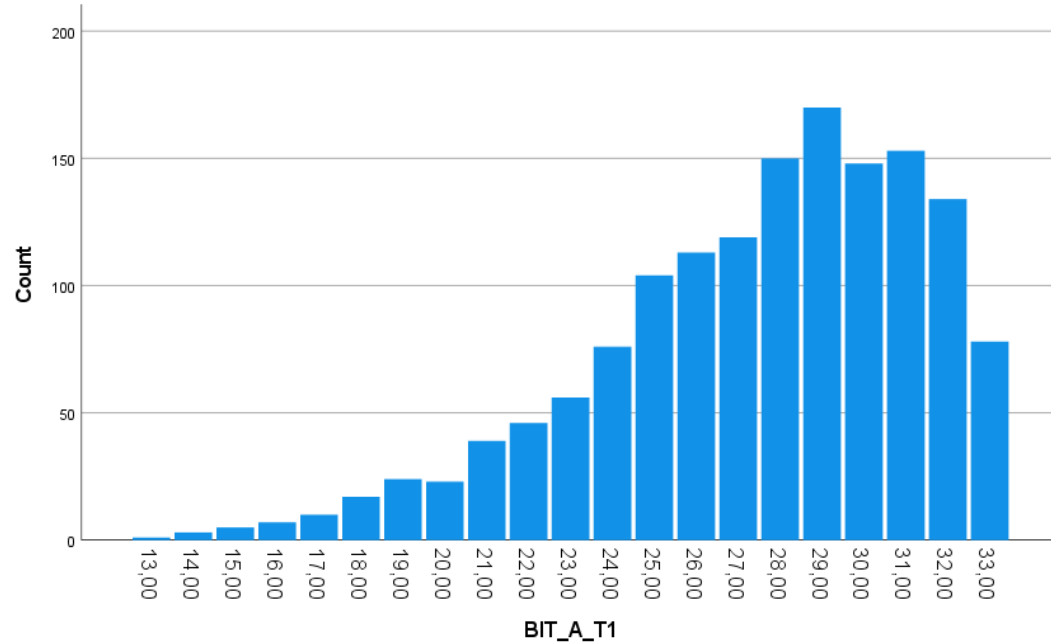
- To spørreskjema - ansatte og foreldre
  - BITSEA – psykisk helse
  - CTRF og CBCL – psykiske vansker
- TF3 gir viktige data om små barn
- **NB! Foreløpige funn som ikke fullt ut er kvalitetssikret**



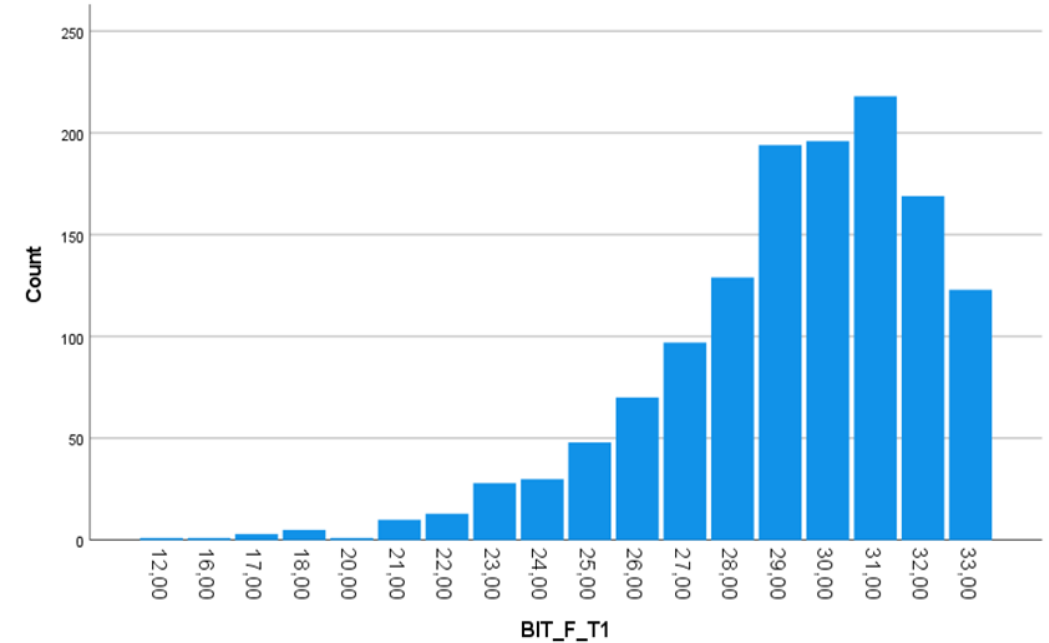
# Psykisk helse, T1, N=1446/1336



Ansatte M=27,44 (SD=3,90)



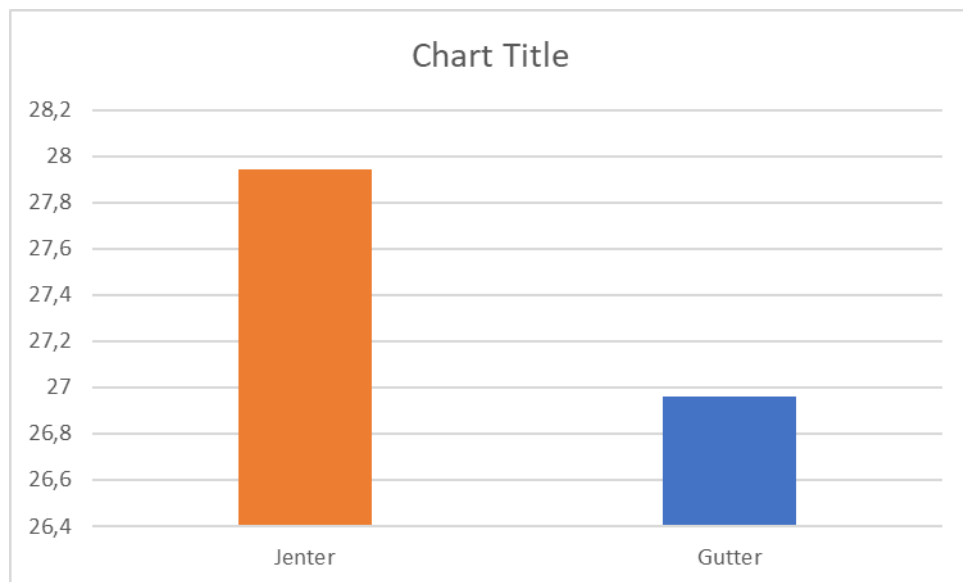
Foreldre M=29,21 (SD=2,87)



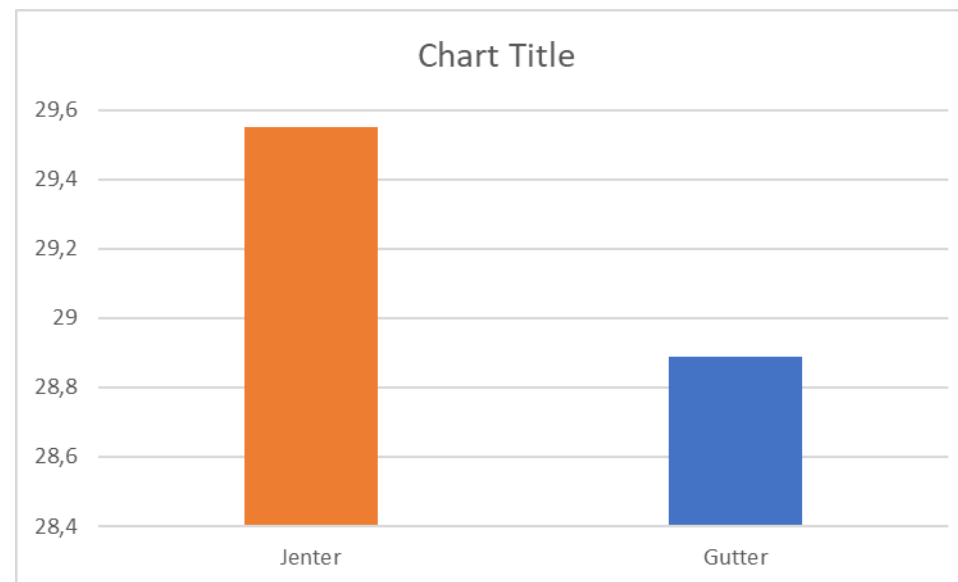
# Psykisk helse og kjønn



**Ansatte,  $p < 0,001$**



**Foreldre,  $p < 0,001$**



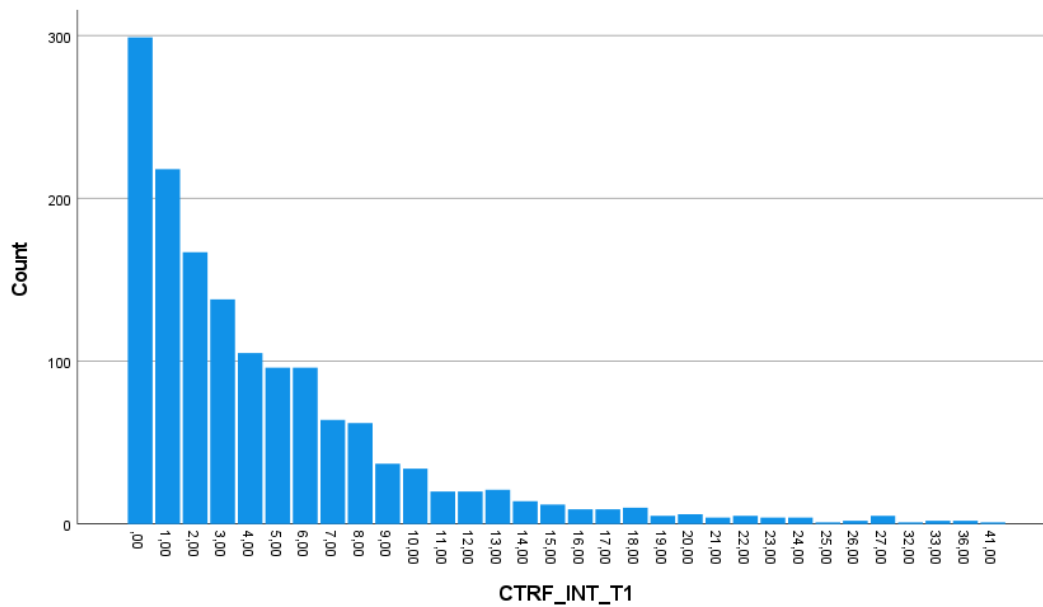


# Internaliserte psykiske vansker, T1

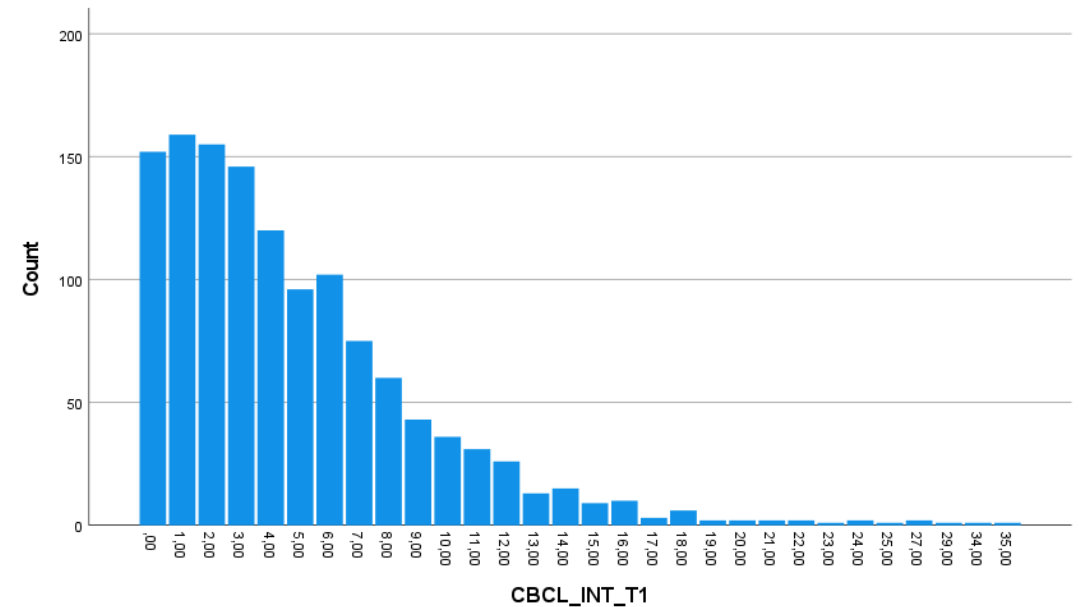
N= 1473/1274



## Ansatte, CTRF



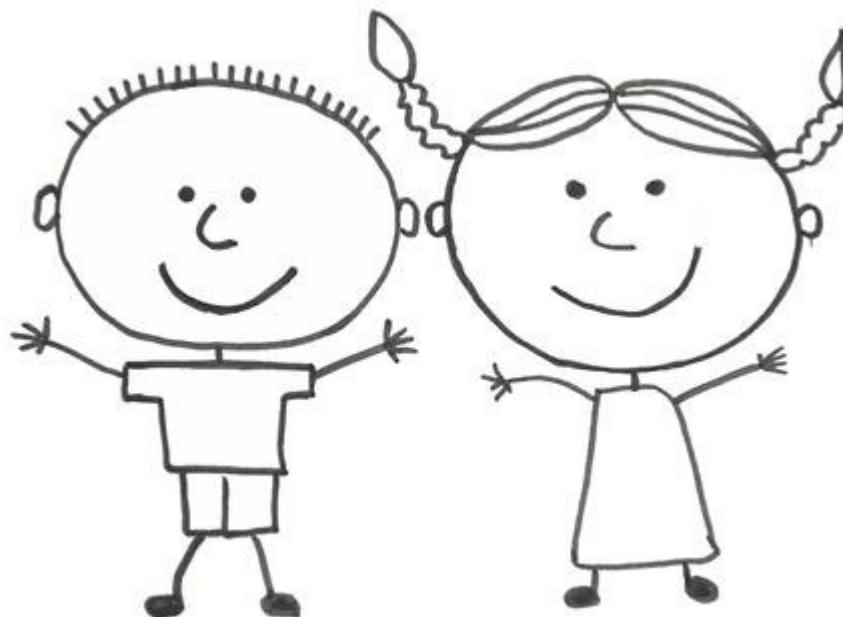
## Foreldre, CBCL





# Internaliserte vansker

– ingen kjønnsforskjell verken ansatte eller foreldre

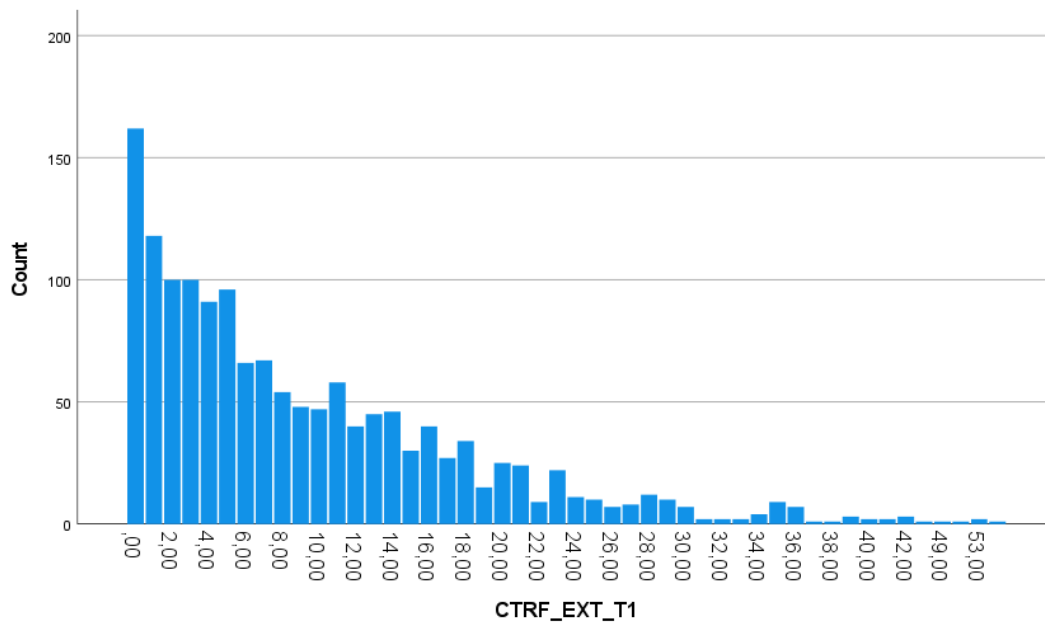


# Eksternaliserte psykiske vansker, T1

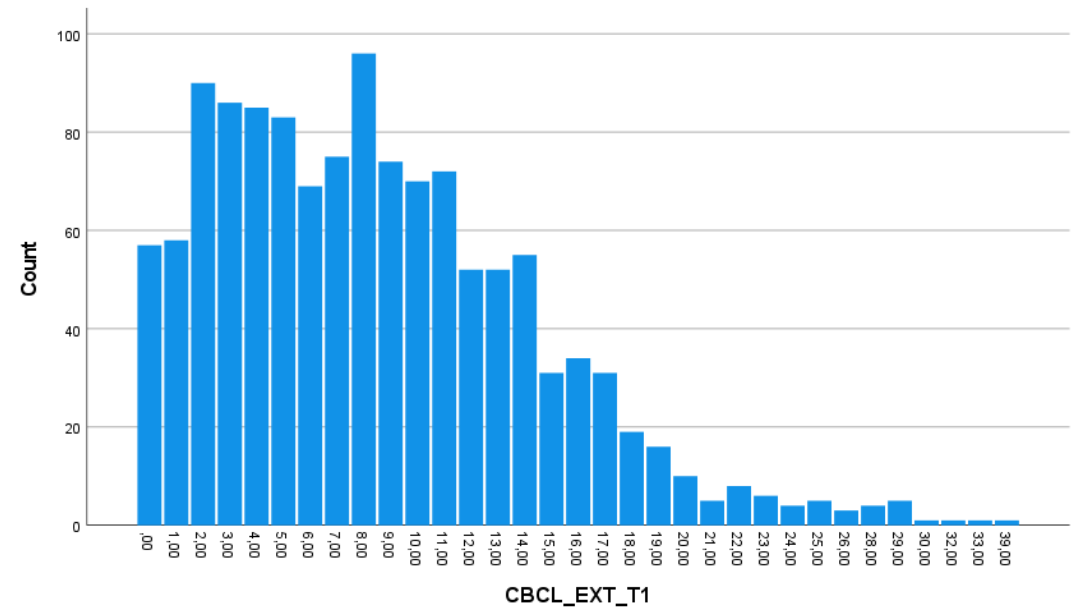
N=1473/1259



## Ansatte, CTRF

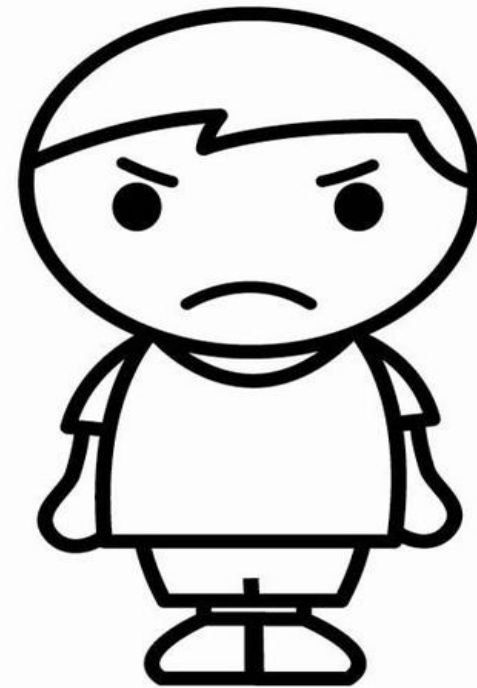


## Foreldre, CBCL

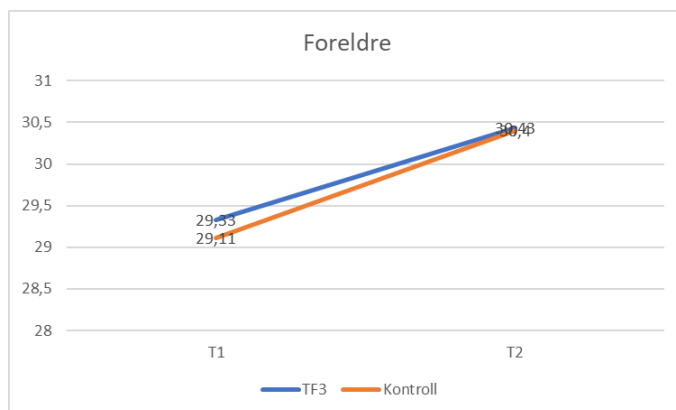
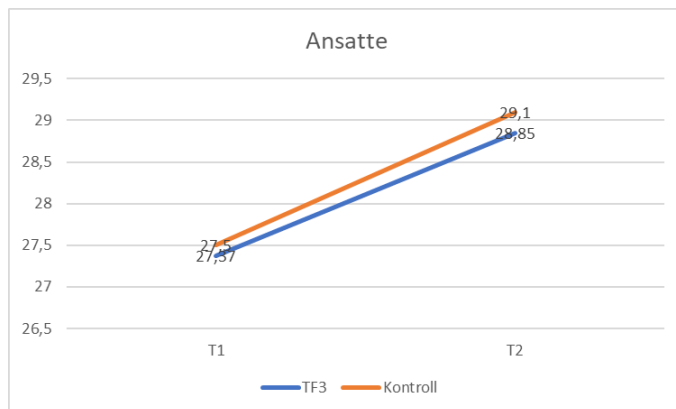


# Eksternaliserte vansker

- Både ansatte og foreldre skårer gutter noe høyere enn jenter,  $p < 0,05$



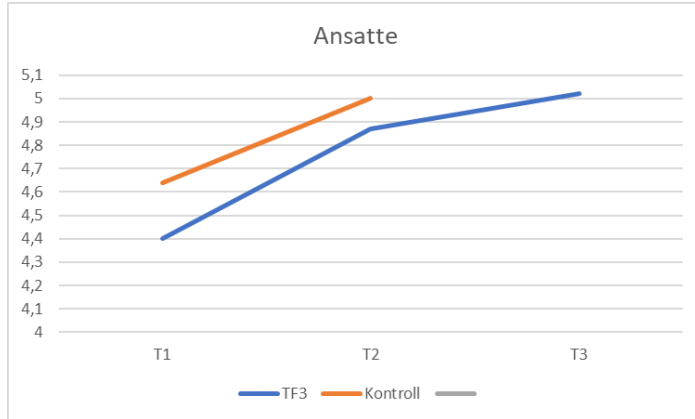
# Endres psykisk helse etter TF3?



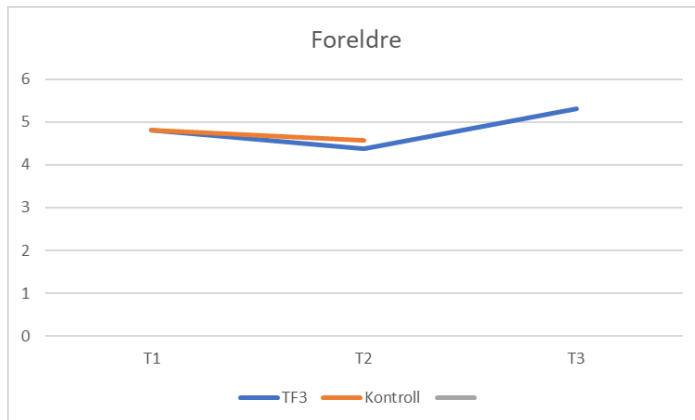
- BITSEA
- Bedring gjennom året begge grupper
- Ingen statistisk signifikant forskjell mellom TF3 gruppen og kontrollgruppen T1, T2
  - Både ansatte og foreldre



# Endres internaliserte vansker etter TF3?

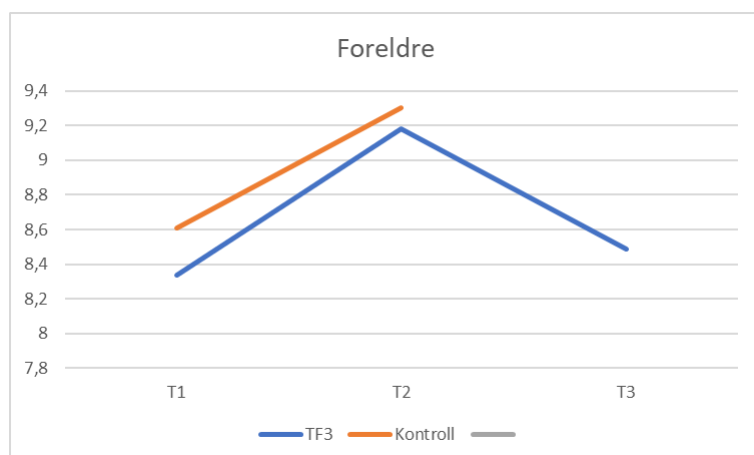
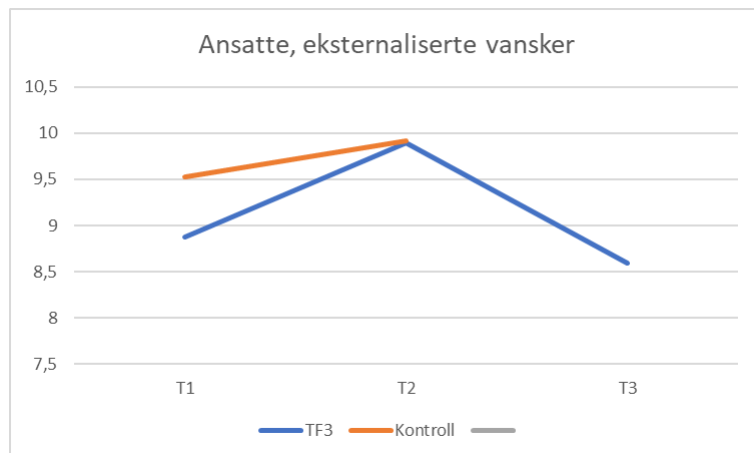


- Ingen forskjell mellom gruppene T1, T2
  - Både ansatte og foreldre



- Økte vansker T2-T3 i TF3 gruppen
  - både ansatte og foreldre

# Endres eksternaliserte vansker etter TF3?



- Ingen statistisk signifikant forskjell mellom gruppene T1, T2
  - Ansatte og foreldre
- Forbedring i TF3 gruppen T2-T3, både ansatte og foreldre
  - «The terrible twos» effekten?

# Effekt på enkeltbarn?

## Kvalitative intervju

- Strategisk utvalg
  - Barnehager med endring i CLASS dimensjonene sensitivitet og reguleringsstøtte T1 til T2
- 11 individuelle intervju
  - Barnehagelærere, fagarbeidere, assistenter
- Beskriver ansatte endring i enkeltbarns psykiske helse?
  - Foreløpige funn





# Resultat

- I åtte av elleve intervju beskrives positive endringer i barns psykiske helse/psykiske vansker etter TF3
- Ansatte sier selv at endringene hos barna er relatert til deres endrede forståelse og atferd knyttet til barns behov/atferd



# Resultat

- 3 kategorier
  - Økt fokus på positive følelser
  - Stille barn blir i større grad sett
  - Utfordrende atferd forstås og møtes på mer hensiktsmessige måter



# Noen sitater

«Vi har blitt mye mer bevisst på å tolke ungene og da forstår vi mer hva de trenger. Har fått en dypere forståelse enn før»

«Vi fanger opp de positive følelsene og setter ord på dem»



# Noen sitater

«Han har vært forsiktig og holdt seg mye i bakgrunnen. Men vi har blitt mer sensitive og fanget opp at han egentlig vil være med. Jeg har for eksempel bevisst brukt sang, smil og blikk overfor gutten og fått han til å delta mer i gruppeaktiviteter. Vi har fått knagger som vi bruker i felles refleksjoner, mer enn før»



# Noen sitater

«Hun var veldig urolig og før var det litt sånn at jeg grudde meg til å gå på jobb. Nå har det blitt litt bedre. Jeg tenker nå mer at hun har det trasig og at jeg må være i forkant og fokusere på det hun liker. Jeg har blitt mer bevisst på å møte den følelsen hun har inni seg»

«Hadde det vært før, så hadde jeg nok vist mer irritasjon overfor den gutten. Hadde gått rett bort og sagt hva han ikke skulle gjøre, sagt nei»



# Oppsummering

- Ikke tydelig effekt av TF3 på psykisk helse eller psykiske vansker på gruppenivå
- Men flere eksempler på bedre støtte til enkeltbarn med vanskelige følelser



- Positive skårer allerede ved T1
- TF3 for generell?
  - Nivå 1 og 2 i forebyggingspyramiden = første trinn
  - Bør TF3 suppleres med gode tiltak for barn i risiko/barn med psykiske vansker?
    - «Response to intervention» (RIT)- modell?
  - TF3 en god grunnmur!
  - Trenger mer forskning på gode tiltak på nivå 3 og 4 for de yngste