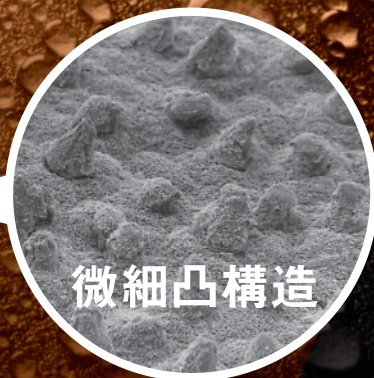


RECTAS®

蓮の葉の撥水機構を繊維で再現!



▲蓮の葉



微細凸構造

▲蓮の葉の表面構造

【蓮の葉の撥水機構】

水滴と微細凸構造の間の空気層が優れた撥水性を実現します。

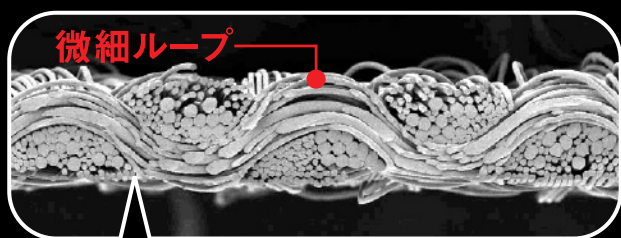


【通常の構造】

微細凸構造がないと濡れやすくなります。



【RECTAS®の構造】



【従来品の構造】

