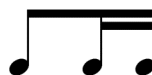


Sechzehntelfiguren

Wenn man die ersten beiden 16tel zu einer 8tel zusammenfasst kommt dies dabei raus :



entspricht:



Wenn man die letzten beiden 16tel zu einer 8tel zusammenfasst geschieht dies :



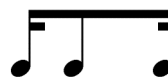
entspricht :



Und was passiert wohl wenn man die mittleren beiden 16tel zu einer 8tel zusammenfasst ?



entspricht :



Punktierte Achtel

Fast man die ersten drei 16tel zusammen, so entsteht eine punktierte 8tel und eine 16tel :



entspricht :



Wenn die letzten drei 16tel zusammengefasst werden entsteht auch eine punktierte 8tel :



entspricht :

