

Wholesale Market

GEA

Connettività Ethernet ad alta qualità



Connettività Ethernet di Livello 2 dalla sede del Cliente Finale fino al punto di consegna verso la Rete dell'Operatore.

Caratteristiche del servizio

Copertura	SLA di Delivery	SLA di Assurance
Territorio Nazionale 100%	Giorni Solari 40 gg	Ore Solari su Base Profilo 5/8 h

A chi è rivolto

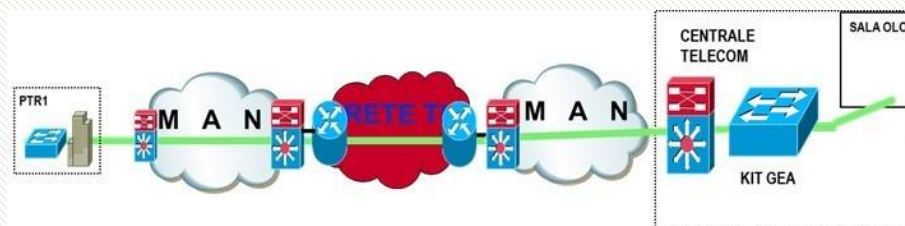
L'Offerta è rivolta a tutti gli Operatori attivi sul mercato Business di Fascia alta.

Descrizione del servizio

Il servizio GEA consiste nella fornitura di una connettività Ethernet di Livello 2 dalla sede del Cliente Finale fino al punto di consegna verso la Rete dell'Operatore.

E' un servizio che si rivolge alla fascia Business alta del mercato.

La connettività viene realizzata mediante una S-VLAN che va dalla sede del cliente finale (Sede PTR) fino al punto di consegna alla Rete dell' Operatore (sede KIT GEA).



La SVLAN fornita da TIM è totalmente trasparente per il traffico Ethernet dell'Operatore. Sono disponibili profili con diverse Classi di servizio (CoS) :

- CoS 2
- CoS 3
- CoS 5

Le durate contrattuali previste per il noleggio del circuito GEA sono di :

- 1 anno
- 2 anni
- 3 anni

A richiesta sono possibili anche durate maggiori dei 3 anni.

L'offerta GEA dispone dei seguenti servizi di connettività:

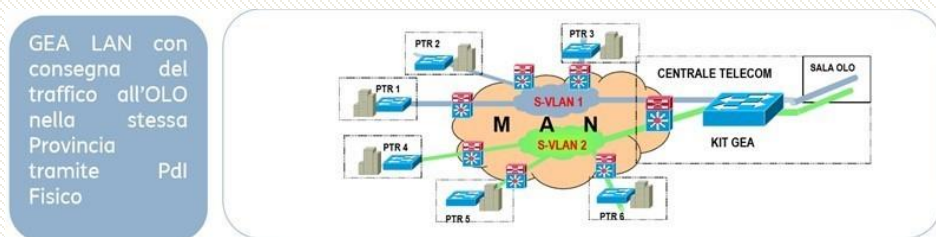
- GEA LAN
- GEA Line
- GEA MEF Evoluto

Il servizio **GEA MEF evoluto** è quello più recente, dalle migliori prestazioni e con un portafoglio più ricco.

GEA LAN

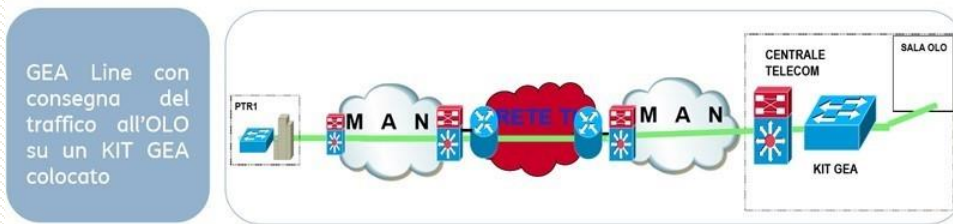
E' una connettività tra tutti i PTR (sede cliente finale) ad essa afferenti. Il traffico delle sedi cliente può essere consegnato all'Operatore nella medesima Provincia (tramite Pdl Fisico) oppure in un'altra Provincia (tramite Pdl Virtuale).

Un collegamento GEA LAN realizza una S-VLAN che unisce tutti i PTR ad esso afferenti.



GEA Line

E' un collegamento geografico di tipo punto-punto tra il PTR (sede cliente finale) ed il KIT OLO.



GEA MEF EVOLUTO

Sono collegamenti di tipo Punto-Punto, realizzati esclusivamente su Rete OPM.

Aggiunge al servizio GEA le seguenti caratteristiche:

- Profili con CoS 3 e CoS 5 e non più solo con CoS 2;
- Nuovi SLA di Assurance sfidanti e migliorativi rispetto al GEA standard;
- Maggiore Disponibilità annua del servizio.

Denominazione profili :

- GEA MEF Evoluto con COS 2: GEA MEF EVO 2
- GEA MEF Evoluto con COS 3: GEA MEF EVO 3
- GEA MEF Evoluto con COS 5: GEA MEF EVO 5
- GEA MEF MultiCoS (di tipo A, B o C)

In tabella sono riportati i profili “GEA MEF Evoluto disponibili”.

Profilo/Velocità	5M	10 M	20 M	30 M	60 M	100 M	200 M	300 M	>300 M
GEA MEF EVO 2	-	X	X	X	X	X	X	X	X
GEA MEF EVO 3	-	X	X	X	X	X	X	X	O
GEA MEF EVO 5	X	X	X	X	X	X	-	-	-

Legenda: X = Profilo disponibile
 O = Solo su Base Progetto e soggetto a Studio di Fattibilità
 - = Profilo non disponibile

Disponibili le modalità di Accesso per la sede cliente: Basic, Plus, Ultra.

Prezzi

Il prezzo è fornito su Base Listino.

Condizioni regolamentari

Il servizio è rivolto esclusivamente a:

- Operatori titolari di licenza individuale o di autorizzazione generale in materia di reti e servizi telefonici a disposizione del pubblico, preesistenti all’entrata in vigore del decreto legislativo 1° agosto 2003, n. 259, recante “Codice delle comunicazioni elettroniche” (di cui all’art. 38 del Codice) così come modificato, da ultimo, dal decreto legislativo 28 maggio 2012, n. 70;
- Imprese titolari di autorizzazione generale per le reti e i servizi di comunicazione elettronica ai sensi dell’art. 25 del sopra citato d.lgs. 259/2003 così come modificato, da ultimo, dal decreto legislativo 28 maggio 2012, n. 70.



Scopri di più sul sito www.wholesale.telecomitalia.com



TIM

Wholesale Market

TIM S.P.A

Sede Legale: Via Gaetano Negri, n.1 - 20123 Milano
Sede Secondaria e Direzione Generale: Corso d'Italia, n. 41 - 00198 Roma
Casella PEC: telecomitalia@pec.telecomitalia.it

Codice Fiscale/P. IVA e Iscrizione al Registro delle Imprese di Milano:
00488410010 Iscrizione al Registro A.E.E. IT08020000000799
Capitale Sociale € 11.677.002.855,10 interamente versato

TIM - Uso Interno - Tutti i diritti riservati.