

Keräily jopa 5,30 m:n korkeudesta

Erittäin ketterä herkästi reagoivan ohjauksen ansiosta

Säädettävä laskutaso, kantavuus 100 kg

Automaattisesti sulkeutuvat portit tuovat lisäturvaa



EKM 202

Pientavaran keräilytrukki (100 kg)

Pientavaran keräilytrukki EKM 202 on vastaus moniin käyttötarpeisiin. EKM on tehokas vaihtoehto perinteisille tikkaille etenkin myymäläkäytössä, kevyissä huoltotöissä ja ilman lavaa suoritettavassa keräilyssä. Vakaan maston ansiosta keräilykorkeus voi olla jopa 5,30 metriä, mikä riittää tavaroiden ottamiseen kolmannelta hyllytasolta, hintakylttien ripustamiseen ja kattolamppujen vaihtamiseen.

Kuljettaja on hyvässä turvassa myös korkealla työskennellessään. Automaattisesti sulkeutuvat turvaportit takaavat turvallisuuden, ja nosto onnistuu vain porttien ollessa suljettuina. Lisäturvaa tuovien lukitusmahdollisuus (lisävaruste). Sitä käytettäessä portit sulkeutuvat ja menevät lukkoon heti, kun tasoa nostetaan. Portit voi avata uudelleen vasta, kun taso on laskettu kokonaan alas.

Vain 760 mm:n leveyden ja matalan ajokorkeuden ansiosta EKM selviää ongelmitta myymälöiden kapeista käytävistä ja matalista

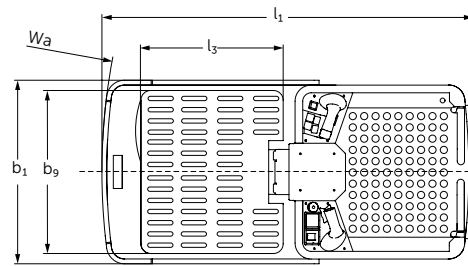
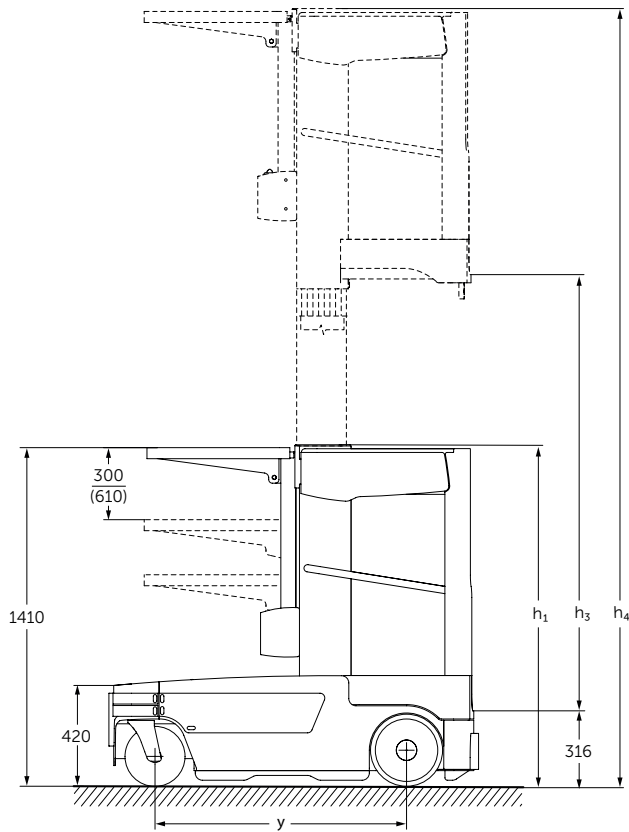
oviaukoista.

Ergonomisesti sijoitelluilla hallintalaitteilla trukin voi ohjata suoraan hyllystä otettavien tavaroiden luokse nostamalla tasoa ajon aikana. Kuljettaja voi laskea tavarat turvallisesti säilytystasolle ja jatkaa matkaa seuraavan tavarun luo. Jos keräiltäviä tavaroita on paljon, säilytystason korkeutta voi säätää esteettömän näkyvyyden säilyttämiseksi ajosuuntaan.

Väljä ohjaamo takaa miellyttävän seisoma-asennon sekä ajon aikana että kurottaessa sivulle ottamaan tavaroita hyllystä. Lattian anturimatto edistää liikkumismahdollisuuksia kuljettajan paikalla, sillä kuljettaja voi valita vapaasti, missä kohdassa tasoa seisoo.

EKM:n kompaktit mitat, monipuolisuus ja työturvallisuuden taso tuovat työntekijöille turvaa, vähentävät työskentelyn rasittavuutta ja parantavat tuottavuutta.

EKM 202



Tekniset tiedot VDI 2198:n mukaan

Tunnistietiedot	1.1	Valmistaja (lyhenne)		Jungheinrich
	1.2	Valmistajan tyyppimerkintä		EKM 202
	1.3	Käyttövoima		Sähkö
	1.4	Trukkityyppi		Keräilijä
	1.5	Nostokyky / Nimelliskuorma	Q t	0,1
Painot	2.1	Omapaino	kg	615
Pyörät ja alusta	3.2	Rengaskoko edessä	mm	250x50
	3.3	Rengaskoko takana	mm	300x65
	3.5	Pyörien lukumäärä edessä, takana (x=vetopyörä)		2/2x
Perusmitat	4.4	Nostokorkeus	h_3 mm	3.000
	4.5	Maston korkeus ylös nostettuna	h_4 mm	4.419
	4.8	Istuin / seisonta korkeus	h_7 mm	314
	4.14	Seisontakorkeus ylös nostettuna	h_{12} mm	3.314
	4.19	Kokonaispituus	l_1 mm	1.520
	4.21	Kokonaisleveys	b_1/b_2 mm	760
	4.35	Kääntösäde	W_a mm	1.250
	4.38.2	Keräilykorkeus	mm	5.314
	4.38.12	Alustan pituus	l_3 mm	595
4.38.12.2	Leveys b_9	mm	681	
Suorituskyky	5.1	Ajonopeus kuormalla / kuormatta	km/h	6 / 6
	5.2	Nostonopeus kuormalla / kuormatta	m/s	0,25 / 0,25
	5.3	Laskunopeus kuormalla / kuormatta	m/s	0,21 / 0,21
Sähköjärjestelmä	6.1	Ajomootorin teho S2 60 min	kW	1,0
	6.2	Nostomootorin teho S3 10%	kW	2,2
	6.4	Akun jännite / nimelliskapasiteetti K5	V/Ah	24 / 192
	6.5	Akun paino	kg	120

Hyödy eduista



Avara säilytystaso



Turvallinen myös korkeuksissa



Hallintalaitteet ja säilytystaso aina näkyvissä



Integroitu varaaja ja kierrekaapeli

Käyttö

- Kapasitiiviset anturit edellyttävät kak-sinkäsinkäyttöä, joten kuljettajan on pysyttävä trukissa ajon aikana.
- Ohjauspyörän nupin uusi muoto parantaa ohjausotteen pitävyyttä ja tarkentaa ohjautuvuutta ohjauskulman perusteella.
- Peruuttaminenkin onnistuu helposti – määritelty nolla-asento takaa suuntavakauden eteenpäin ajossa, pienet kaarteet hoituvat vähäisin ohjausliikkein ja suuret 90 asteen käännökset suurilla liikkeillä.
- Ajonsäädintä käytetään peukalolla, joten koko kämmenen kiertoliikkeet vähenevät ja oikea käsi on ergonomisessa asennossa. Oikean käden voi tukea ajonsäädinkahvan laajaan tukipintaan.
- Muilla painikkeilla ohjataan perusnoston ja säilytystason nostoa ja laskua.

Nostaminen ja tarttuminen

- Maston rakenne takaa hyvän näkyvyyden joka suuntaan jopa 5,30 m:n nostokorkeudessa.
- Nostamiseen ei käytetä ketjuja, joten osien ja huollon tarve on häviävän pieni.

- Pehmeä lasku vaimentaa tason laskua loppuvaiheessa. Kuljettajaan kohdistuva värinä vähenee, ja tason korkeuden tunnistaminen ennen trukista poistumista helpottuu.

Säilytysmahdollisuudet

- Säilytystason kantavuus on jopa 100 kg, joten sille voi laskea tavaroita turvallisesti sekä hyllyyn nostamista että alas tuomista varten.
- Säilytystason aukot mahdollistavat hyvän näkyvyyden alaspäin tason ollessa nostettuna ja lähistöllä olevien ihmisten havaitsemisen ajoissa. Säilytystasolla on kuitenkin riittävästi tilaa myös pientavaran turvalliseen kuljettamiseen.
- Säilytystasossa on sähkökäyttöinen korkeussäätö (lisävaruste) 610 mm:n alueella, ja ala-asennossa olevalle tasolle voi laskea tavaroita turvallisesti trukin ulkopuolelle kurottaessa. Suuren laskuvaran ansiosta näkyvyys eteenpäin pysyy hyvänä, vaikka säilytystasolla olisi paljonkin tavaraa.
- Esimerkiksi oviin on saatavana lisävarusteena muita säilytysmahdollisuuksia.

Turvallisuus

- Vakaa masto parantaa turvallisuutta tason ollessa ylhäällä.

- Vakiovarustukseen kuuluu porttien automaattinen sulkeutuminen työtasolle mentäessä tai siltä poistuttaessa, joten kuljettaja voi nostaa tasoa vain porttien ollessa suljettuina.
- Lisävarusteena on saatavana porttien lukitus, jota käytettäessä portit avautuvat vasta, kun seisontataso on las-kettu kokonaan alas. Tämä estää ovien avautumisen vahingossa seisontatason ollessa ylhäällä, ja kuljettaja tietää aina trukista poistuessaan, onko taso täysin alhaalla.

Kestävyys

- Kestävä teräsrunko lisätörmäyssuojineen suojaa trukkia vaurioilta.
- Ulkonevilla alueilla ei helposti rikkoutuvia muoviosia.

Akku ja varaaminen

EKM:n energia riittää päivän työtehtävien hoitamiseen:

- Huoltovapaa 192 Ah:n akku.
- Integroitu varaaja ja kierrekaapeli sopivat kaikkiin 230 V:n verkkopistorasioihin. Varaускаapeli pysyy aina varmasti tallessa.

Jungheinrich Lift Truck Oy

Ahjonkulma 1
04220 Kerava
Tel. 010 616 8585
Fax 010 616 8580

info@jungheinrich.fi
www.jungheinrich.fi

Tehtaamme Saksan Norderstedtissä, Moosburgissa ja Landsbergissa ovat sertifioituja. **ISO 9001**
ISO 14001

Jungheinrich-trukit täyttävät eurooppalaiset turvallisuusvaatimukset.



JUNGHEINRICH
Machines. Ideas. Solutions.