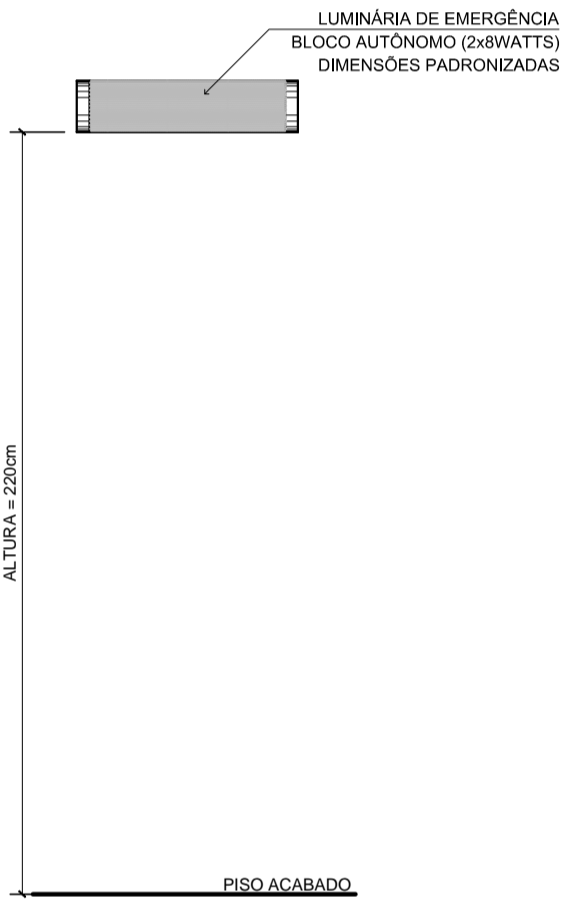


OS CORRIMÃOS DEVEM ATENDER AOS SEGUINTE REQUISITOS:

- A) SEREM CONSTRUÍDOS DE FORMA A PERMITIR CONTÍNUO ESCORREGIMENTO DAS MÃOS AO LONGO DO COMPRIMENTO.
- B) OS GUARDA-CORPOS E CORRIMÃOS DEVEM SER IDENTOS DE ABERTURAS, SALIÊNCIAS, REENTRÂNCIAS OU QUANISQUER ELEMENTOS QUE POSSAM ENGANCHAR EM ROUPAS.

DETALHE DO CORRIMÃO
SEM ESCALA



DETALHE DA LUMINÁRIA AUTÔNOMA
SEM ESCALA

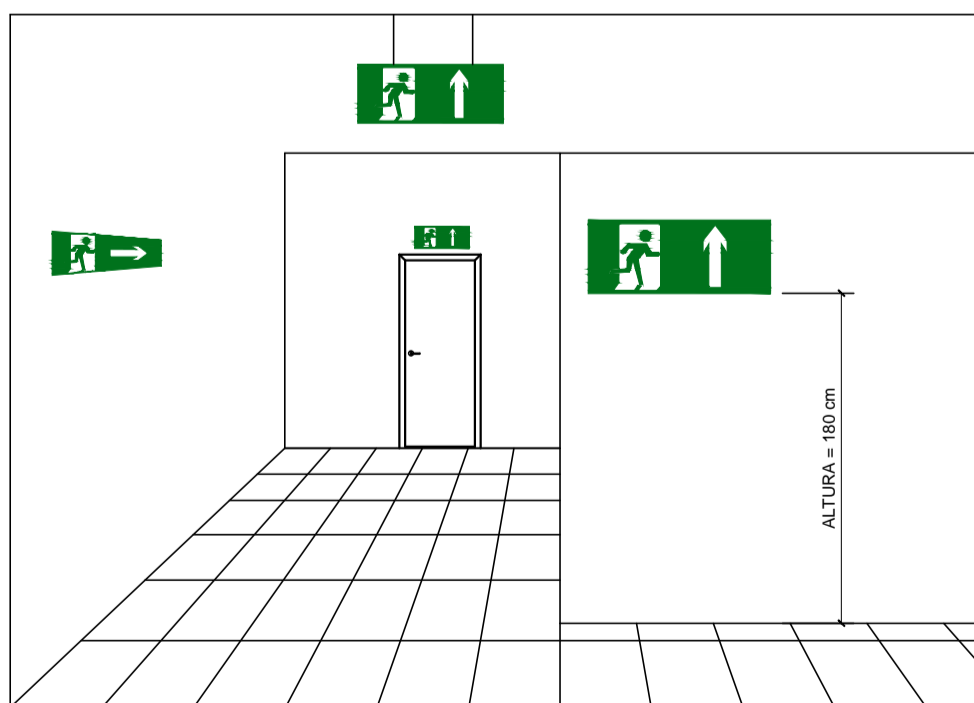
MEMORIAL DESCRITIVO DO SISTEMA DE ILUMINAÇÃO DE EMERGÊNCIA

Deverá ser dotado de luminárias, satisfazendo aos requisitos da NBR 10898, possuindo as seguintes características:

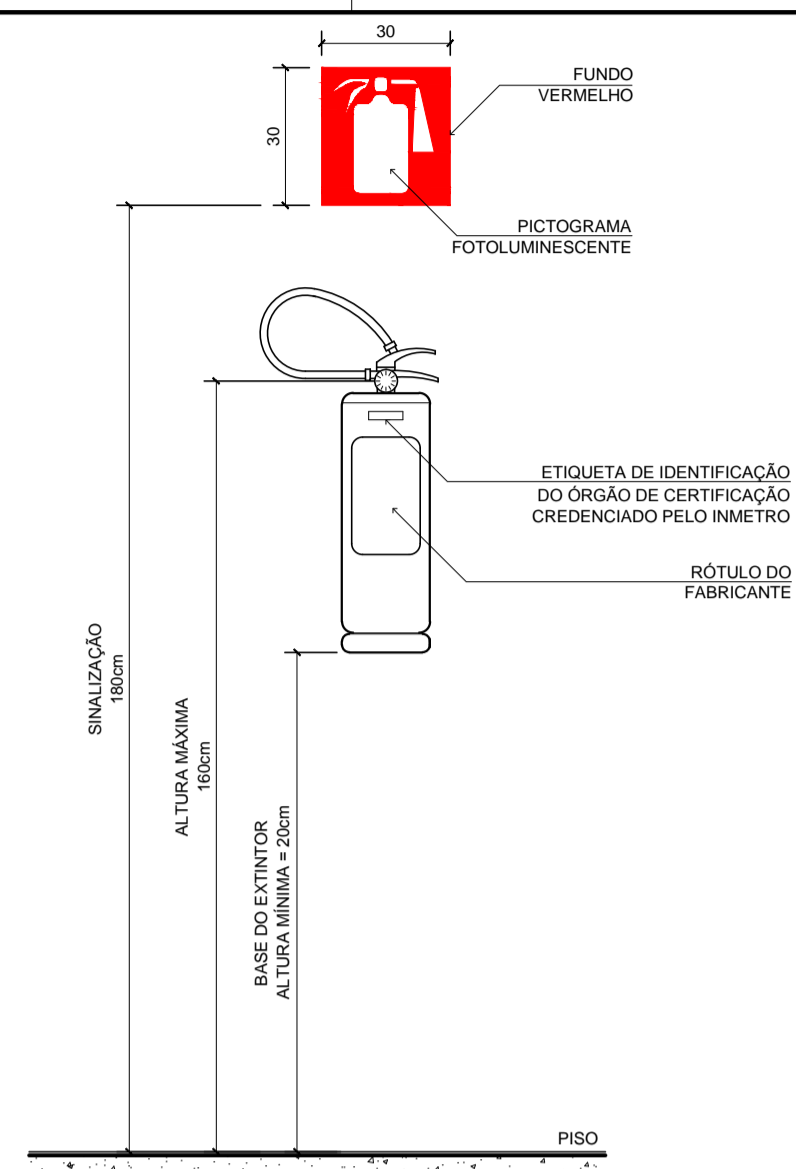
- Resistência ao calor de 70°C, no mínimo por 1 hora;
- Proteção quanto a fumaça: os aparelhos deverão ser projetados de modo a não reter fumaça para não prejudicar seu rendimento luminoso;
- Ausência de ofuscamento: os pontos de luz não devem ser respaldantes;
- O material utilizado na fabricação da luminária deve ser do tipo que impeça propagação de chama e que em caso de sua combustão, a emissão de gases tóxicos não ultrapasse 1% daquele produzido pela carga combustível existente no ambiente;

Será utilizado o seguinte tipo de luminária:

- Bloco autônomo de iluminação, com fonte de energia própria;
- Garantir um nível mínimo de iluminação no piso de 5 lux em locais com desnível (escada ou passagens com obstáculo) e 3 lux em locais planos (corredores, halls e locais de refúgio).

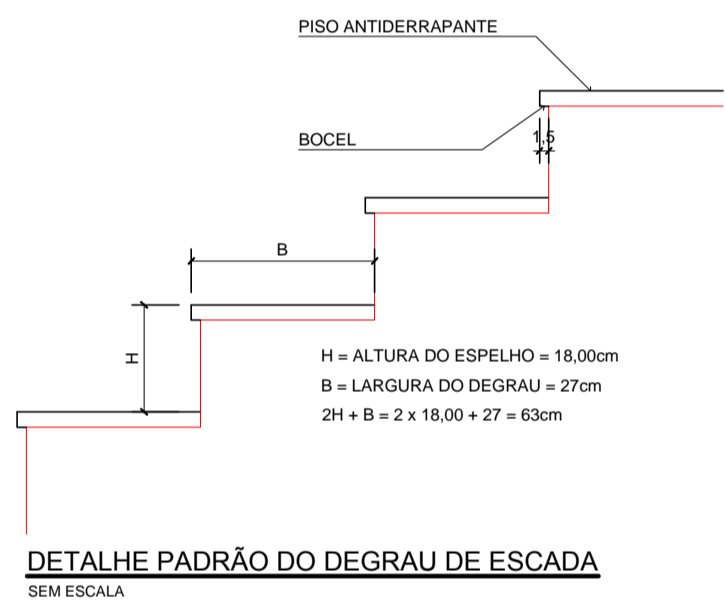
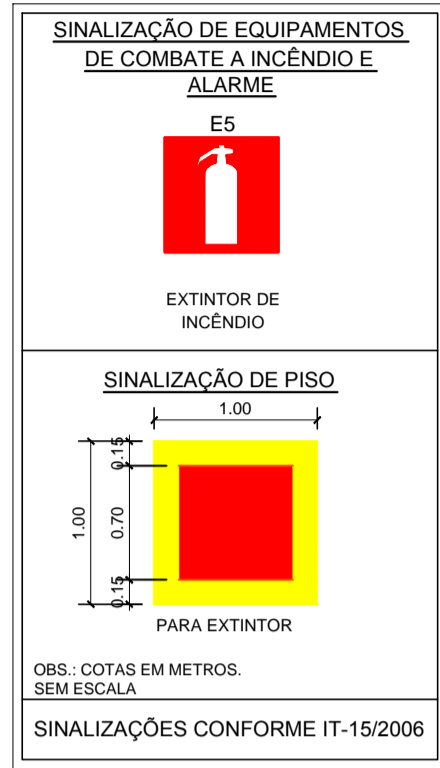


DETALHE DAS PLACAS DE SINALIZAÇÃO DE EMERGÊNCIA
SEM ESCALA



DETALHE DA INSTALAÇÃO DO EXTINTOR DE INCÊNDIO
SEM ESCALA

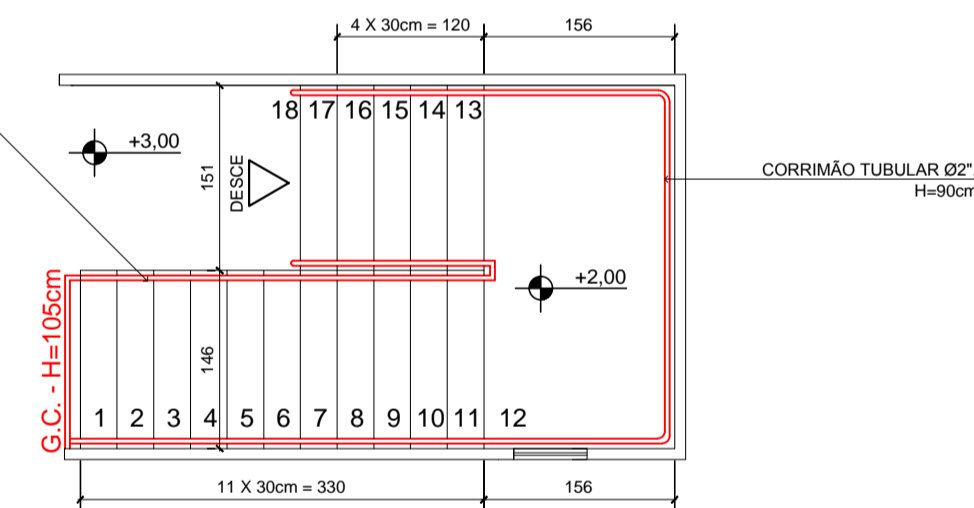
OBS.: OS EXTINTORES DEVERÃO TER ACESSOS LIVRES E SEM IMPEDIMENTOS.



DETALHE PADRÃO DO DEGRAU DE ESCADA
SEM ESCALA

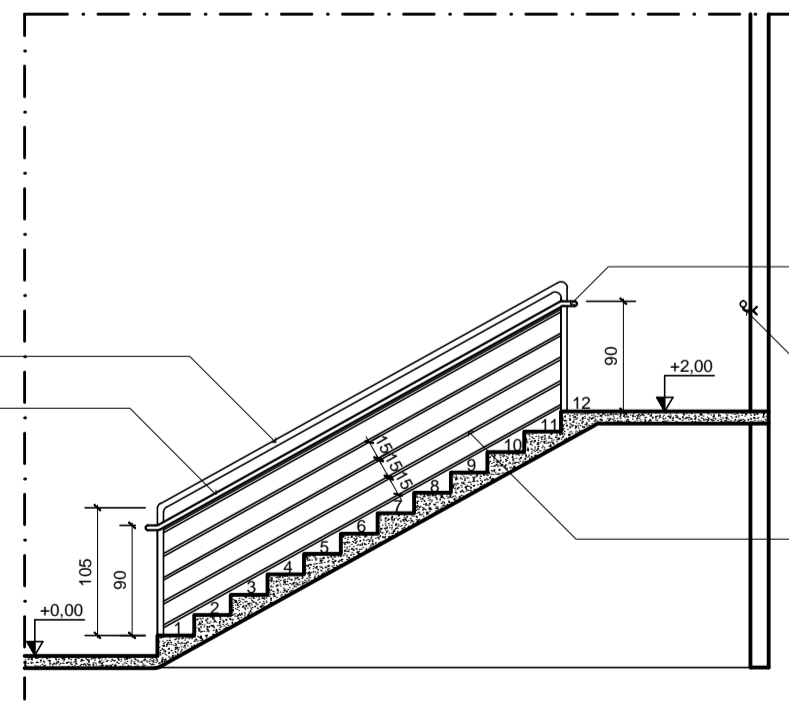
OS DEGRAUS DE ESCADA DEVEM OBEDECER AOS SEGUINTE REQUISITOS:

- A) TEREM ALTURA (H) ENTRE 16 E 18 cm, COM TOLERÂNCIA DE 0,5 cm;
- B) A LARGURA DO DEGRAU (B) DIMENSIONADA PELA FÓRMULA: $83 \text{ cm} < (2h + b) < 64 \text{ cm}$;
- C) TEREM O LANCE MÍNIMO DE TRÊS DEGRAUS, CONTANDO-SE ESTES PELO Nº DE ESPELHOS;
- D) TEREM OS DEGRAUS BALANÇADOS QUANDO, EXCEPCIONALMENTE, O LANCE DA ESCADA FOR CURVO (ESCADA EM LEQUE); A MEDIDA "B" (LARGURA DO DEGRAU), NESTE CASO, É FEITA PERPENDICULARMENTE À PROJEÇÃO DA BORDA (NARIZ) DOS DEGRAUS ANTERIOR E A 60 cm DA EXTREMIDADE MAIS ESTREITA DO MESMO. A PARTE MAIS ESTREITA DO DEGRAU DEVE TER, NO MÍNIMO 15 cm;
- E) TEREM EM UMA MESMA ESCADA, LARGURA E ALTURA UNIFORMES EM TODA A SUA EXTENSÃO.



PLANTA DA ESCADA
ESCALA 1:100

GUARDA-CORPO (H=105cm) E CORRIMÃO (H=90cm) TUBULAR Ø2".



CORTE - DETALHE PADRÃO GUARDA CORPO E CORRIMÃO
ESCALA 1:50

NOTAS - GUARDA CORPO

- 1- O GUARDA CORPO DEVERÁ TER LONGARINAS CAPAZES DE RESISTIR A 200 Pa.
- 2- AS GUARDAS DEVERÃO SER CONSTRUÍDAS DE FORMA QUE O ESPAÇO, DO TOPO DO ASSOALHO, DEGRAU OU RODAPÉ, ATÉ A ALTURA MÍNIMA EXIGIDA, SEJA SUBDIVIDIDO OU PREENCHIDO DE UMA DAS SEGUINTES FORMAS:
 - A) LONGARINAS INTERMEDIÁRIAS DISTANCIADAS, NO MÁXIMO, 15 cm ENTRE SI;
 - B) BALAUSTRÊS VERTICAIS ESPAÇADAS NÃO MAIS DE 16 cm UM DO OUTRO;
 - C) ÁREAS PREENCHIDAS TOTAL OU PARCIALMENTE POR PAINÉIS DE TELA OU POR GRADES ORNAMENTAIS QUE PROTEJAM CONTRA QUEDAS, EQUIVALENTES ÀQUELAS PROPORCIONADAS PELAS LONGARINAS OU BALAUSTRÊS VERTICAIS ESPECIFICADOS NAS ALÍNEAS A) E B);
 - D) MURTELAS DE ALVENARIA OU CONCRETO;
 - E) QUALQUER COMBINAÇÃO DAS ALÍNEAS PRECEDENTES QUE PROPORCIONE SEGURANÇA EQUIVALENTE.

NOTAS - CORRIMÃO

O CORRIMÃO DEVE ATENDER AOS SEGUINTE REQUISITOS:

- A- SER OBRIGATORIAMENTE COLOCADO EM AMBOS OS LADOS DA ESCADA;
- B- ESTAR SITUADO ENTRE 80 E 92 ACIMA DO NÍVEL DA SUPERFÍCIE SUPERIOR DO DEGRAU;
- C- SER FIXADO SOMENTE PELA SUA PARTE INFERIOR;
- D- TER LARGURA MÁXIMA DE 6 cm;
- E- ESTAR AFASTADO NO MÍNIMO 4 cm DA FACE DAS PAREDES A QUE ESTIVER FIXADO;
- F- SER CONSTRUÍDO DE FORMA A PERMITIR CONTÍNUO ESCORREGIMENTO DAS MÃOS AO LONGO DO COMPRIMENTO;
- G- O MATERIAL DO CORRIMÃO PRECISA, NECESSARIAMENTE, SER INCOMBUSTÍVEL;
- H- O CORRIMÃO DEVE RESISTIR A UMA CARGA DE 900N, APLICADA EM QUALQUER PONTO;
- I- O DESENHO DAS GUARDAS, CORRIMÃOS E RESPECTIVAS FIXAÇÕES DEVEM SER DE TAL FORMA QUE NÃO HAJA SALIÊNCIA, ABERTURA OU ELEMENTOS DE GRADES OU PAINÉIS QUE POSSAM ENGANCHAR EM ROUPAS.

TABELA A				
SINALIZAÇÃO DE ORIENTAÇÃO E SALVAMENTO				
TIPO	SÍMBOLO	SIGNIFICADO	FORMA E COR	APLICAÇÃO
S2		SAÍDA DE EMERGÊNCIA	SÍMBOLO: RETANGULAR FUNDO: VERDE PICTOGRAMA FOTOLUMINESCENTE	INDICAÇÃO DO SENTIDO (ESQUERDA OU DIREITA) DE UMA SAÍDA DE EMERGÊNCIA DIMENSÕES MÍNIMAS: L = 2,0 H
S3		SAÍDA DE EMERGÊNCIA	SÍMBOLO: RETANGULAR FUNDO: VERDE PICTOGRAMA FOTOLUMINESCENTE	INDICAÇÃO DE UMA SAÍDA DE EMERGÊNCIA A SER AFIADA ACIMA DA PORTA, PARA INDICAR O SEU ACESSO
S4		SAÍDA DE EMERGÊNCIA	SÍMBOLO: RETANGULAR FUNDO: VERDE PICTOGRAMA FOTOLUMINESCENTE	A) INDICAÇÃO DO SENTIDO DO ACESSO A UMA SAÍDA QUE NÃO ESTEJA APARENTE NOTA - A SETA INDICATIVA DEVE SER POSICIONADA DE ACORDO COM O SENTIDO A SER SINALIZADO
S8		ESCALADA DE EMERGÊNCIA	SÍMBOLO: RETANGULAR FUNDO: VERDE PICTOGRAMA FOTOLUMINESCENTE	INDICAÇÃO DO SENTIDO DE FUGA NO INTERIOR DAS ESCADAS
S9		ESCALADA DE EMERGÊNCIA	SÍMBOLO: RETANGULAR FUNDO: VERDE PICTOGRAMA FOTOLUMINESCENTE	O DESENHO INDICATIVO DEVE SER POSICIONADO DE ACORDO COM O SENTIDO A SER SINALIZADO
S12		SAÍDA DE EMERGÊNCIA	PLACA COM SIMBOLOGIA RETANGULAR, FUNDO VERDE COM MENSAGEM "SAÍDA" E OU PICTOGRAMA E OU SETA DIRECIONAL FOTOLUMINESCENTE, COM ALTURA DE LETRA ≥ 50 MM SEMPRE	INDICAÇÃO DE SAÍDA DE EMERGÊNCIA, UTILIZADA COMO COMPLEMENTAÇÃO DO PICTOGRAMA FOTOLUMINESCENTE (SETA OU IMAGEM OU AMBOS)
MENSAGENS ESCRITAS				
CÓDIGO	SÍMBOLO	SIGNIFICADO	FORMA E COR	APLICAÇÃO
M1		INDICAÇÃO DOS SISTEMAS DE PROTEÇÃO CONTRA INCÊNDIO EXISTENTES NA EDIFICAÇÃO	SÍMBOLO: QUADRADO OU RETANGULAR, FUNDO: COR CONTRASTE COM A MENSAGEM PICTOGRAMA: MENSAGEM ESCRITA REFERENTE AOS SISTEMAS DE PROTEÇÃO CONTRA INCÊNDIO EXISTENTES NA EDIFICAÇÃO E TELEFONES DE EMERGÊNCIA	NA ENTRADA PRINCIPAL DA EDIFICAÇÃO

NOTA:

- 01) O SISTEMA DE SINALIZAÇÃO DE EMERGÊNCIA ATENDERÁ AO CONTIDO NA IT-15 DO CBRMG
- 02) A COMPLEMENTAÇÃO DA SINALIZAÇÃO BÁSICA POR SINALIZAÇÃO COMPLEMENTAR COMPOSTA POR MENSAGENS ESCRITAS DEVE ATENDER AOS REQUISITOS DE DIMENSIONAMENTO APRESENTADOS NAS TABELAS 1 E 2 DO ANEXO A.

DIMENSIONAMENTO DAS SAÍDAS DE EMERGÊNCIA

CÁLCULO DA POPULAÇÃO:
UMA PESSOA POR 7m² DE ÁREA (CONFORME TABELA 4 - IT-08)

ÁREA DO 1º PAVIMENTO: 255,09m² - 37 PESSOAS
ÁREA DO 2º PAVIMENTO: 132,38m² - 19 PESSOAS

- 1. DIMENSIONAMENTO DA ESCADA**
19 PESSOAS = 0,42 = 1,0 UNIDADE DE PASSAGEM
CADA UNIDADE DE PASSAGEM = 55cm
MÍNIMO EXIGIDO = 2 UNIDADES DE PASSAGEM = 110cm
A ESCADA POSSUI LARGURA MÍNIMA DE 140cm
- 2. DIMENSIONAMENTO DOS ACESSOS E DESCELAGENS**
2º PAVIMENTO:
19 PESSOAS = 0,31 = 1,0 UNIDADE DE PASSAGEM
CADA UNIDADE DE PASSAGEM = 55cm
MÍNIMO EXIGIDO = 2 UNIDADES DE PASSAGEM = 110cm
A CIRCULAÇÃO DO 2º PAVIMENTO POSSUI LARGURA MÍNIMA DE 140cm
- 3. DIMENSIONAMENTO DA PORTA DE SAÍDA**
1º PAVIMENTO:
56 PESSOAS = 0,93 = 1,0 UNIDADE DE PASSAGEM
CADA UNIDADE DE PASSAGEM = 60cm
MÍNIMO EXIGIDO = 2 UNIDADES DE PASSAGEM = 120cm
A CIRCULAÇÃO DO PAVIMENTO TERREO POSSUI LARGURA MÍNIMA DE 134cm

QUADRO DE ÁREAS	
1º PAVIMENTO	255,09 m²
2º PAVIMENTO	132,38 m²
ÁREA TOTAL	387,47 m²

ANEXO "K"				
INFORMAÇÕES SOBRE OS SISTEMAS				
EXTINTORES CONFORME IT-16	05 PÓ QUÍMICO SECO (P.Q.S.-ABC) 2A-20-B-C	ACESSOS DE VANTAJAS AO HR CONFORME IT-04		
		PELA RUA XXXX, CONFORME PLANTA DO TERREO		
SINALIZAÇÃO DE EMERGÊNCIA CONFORME IT-15	01 PLACA S2, 04 PLACAS S3, 01 PLACA S4, 02 PLACAS S8, 02 PLACAS S12 E 01 PLACA M1.			
INDICANDO O SENTIDO DA SAÍDA CONFORME TABELA "A"				
ILUMINAÇÃO DE EMERGÊNCIA CONFORME IT-13	09 LUMINÁRIAS AUTÔNOMAS DE EMERGÊNCIA, NÍVEL MÍNIMO DE ILUMINAMENTO = 5 LUX			
SAÍDA DE EMERGÊNCIA CONFORME IT-08	CONFORME DIMENSIONAMENTO			
CLASSIFICAÇÃO - Decreto Estadual nº 44.746/08				
GRUPO	OCUPAÇÃO	DIVISÃO	DESCRIÇÃO	
H	SERVIÇO DE SAÚDE E INSTITUCIONAL	H-6	CLÍNICA MÉDICA SEM INTERNAÇÃO	
CARGA DE INCÊNDIO - IT 09				
DIVISÃO	OCUPAÇÃO/USO	DESCRIÇÃO	CARGA DE INCÊNDIO EM MJ/m²	
H-6	SERVIÇO DE SAÚDE	CLÍNICA MÉDICA SEM INTERNAÇÃO	200	
CLASSIFICAÇÃO DAS EDIFICAÇÕES E ÁREAS DE RISCO QUANTO A CARGA DE INCÊNDIO				
RISCO	CARGA DE INCÊNDIO (MJ/m²)			
BAIXO	300			

LEGENDA GERAL	
	CORRIMÃO
	EXTINTOR DE INCÊNDIO TIPO PÓ QUÍMICO SECO (ABC) 2 A-20-B-C
	PLACA COM SINALIZAÇÃO DE ORIENTAÇÃO E SALVAMENTO - VER TABELA "A"
	INDICAÇÃO DO CÓDIGO DA PLACA DE SINALIZAÇÃO - VER TABELA "A"
	LUMINÁRIA AUTÔNOMA DE EMERGÊNCIA, NÍVEL MÍNIMO DE ILUMINAMENTO = 5 LUX

NOTAS:

- 1-PROIBIDA REPRODUÇÃO OU ALTERAÇÃO DO CONTEÚDO SEM AUTORIZAÇÃO DOS RESPONSÁVEIS TÉCNICOS DO PROJETO.
- 2-DIREITOS AUTORAIS RESERVADOS - LEI FEDERAL 9.610 DE 19/02/1996.
- 3-CONFIRMAR MEDIDAS NO LOCAL.
- 4-COTAS EM CENTÍMETROS.

SUBSECRETARIA DE VIGILÂNCIA E PROTEÇÃO À SAÚDE
SUPERINTENDÊNCIA DE VIGILÂNCIA SANITÁRIA
DIRETORIA DE INFRAESTRUTURA FÍSICA

PROJETO MODELO UNIDADE BÁSICA DE SAÚDE
PROJETO DE ACORDO COM RDC-50/2002 E RESOLUÇÃO 1737/09 DA SES-MG

É DE RESPONSABILIDADE DO MUNICÍPIO APROVAÇÃO COM A IMPLANTAÇÃO NO TERRENO ESCOLHIDO.

REVISÃO	OBJETO	DATA	VERIFICAÇÃO
02	ADEQUAÇÃO DA ARQUITETURA CONFORME VISA	04/02/2013	VIÁVEL
01	EMISSION FINAL	02/10/2012	VIÁVEL
00	EMISSION INICIAL	26/09/2012	VIÁVEL

GERENCIAMENTO E PROJETO:

Viabile solução em projetos
Av. Augusto de Lima, nº955
corp. 418 - Centro - BH
Telefax: (31) 3324-2702
http://www.viabile.com.br
viabile@viabile.com.br

DESENVOLVIMENTO:	DATA:	
GRAZIELA COSTA	SETEMBRO/2012	
NOME DO ARQUIVO CAD:	ESCALA:	UNIDADE:
460-UBSSS-R02-INC-01-PE-T1A_DETALHES.DWG	INDICADA	CENTÍMETROS
RESPONSÁVEL TÉCNICO:	PROPRIETÁRIO:	

FERNANDA BAGLIONI M. QUANTÃO
SECRETARIA DO ESTADO DE SAÚDE DE MINAS GERAIS

GOVERNO DO ESTADO DE MINAS GERAIS
Secretaria de Estado de Saúde de Minas Gerais
Cidade Administrativa Presidente Tancredo Neves
Rodovia Prof. Américo Gama nº9 - Bairro: Serra Verde - B. Hte - Minas Gerais - CEP: 31630-900 SES-MG Predio Minas - 12º e 13º andar

**SUBSECRETARIA DE INOVAÇÃO E LOGÍSTICA
SUPERINTENDÊNCIA DE GESTÃO
DIRETORIA DE GESTÃO DA REDE FÍSICA**

PREVENÇÃO E COMBATE AO INCÊNDIO E PÂNICO

PROJETO:
UBS MINAS - PROJETO MODELO TIPO T1A - ACLIVE

CONTEÚDO:	ETAPA:	FOLHA:
DETALHES DE INSTALAÇÃO E EXECUÇÃO SIMBÓLOGIAS E QUADRO DE ÁREAS DIMENSIONAMENTO DAS SAÍDAS	PROJETO EXECUTIVO	01 02

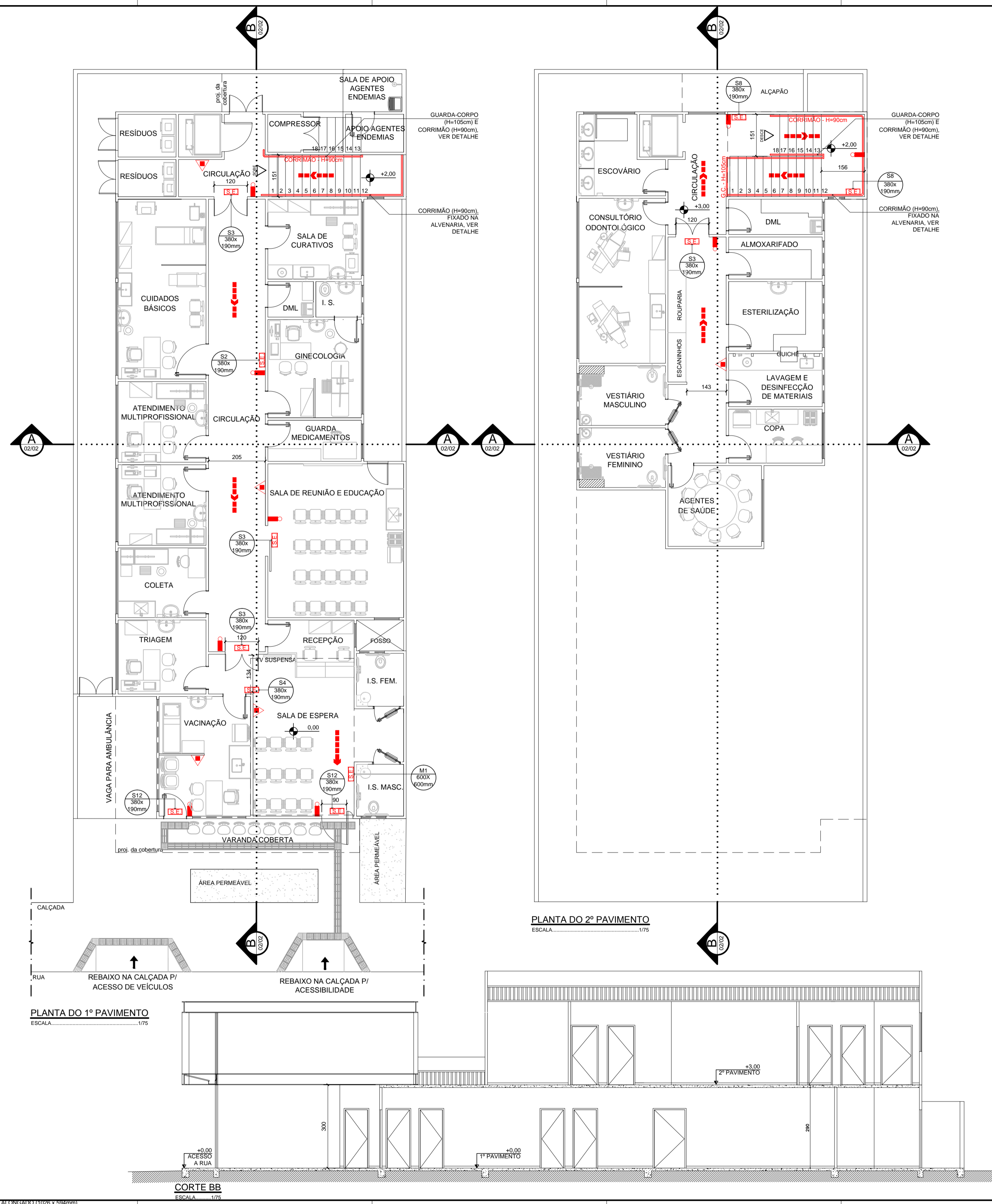
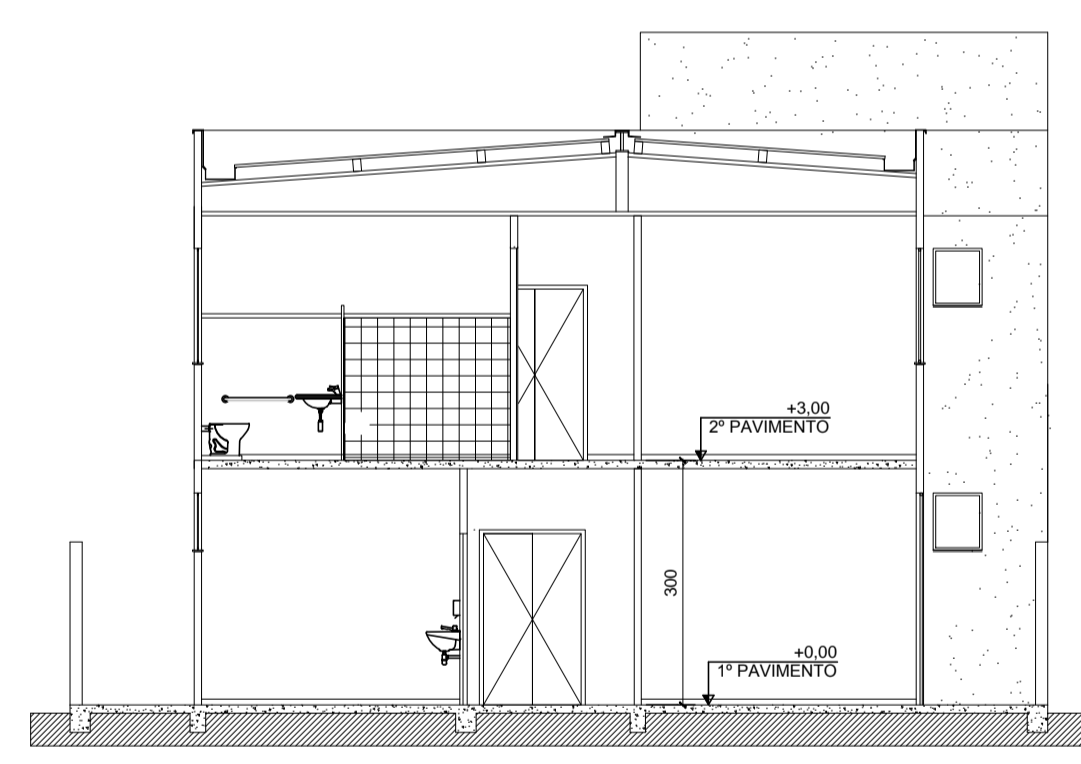
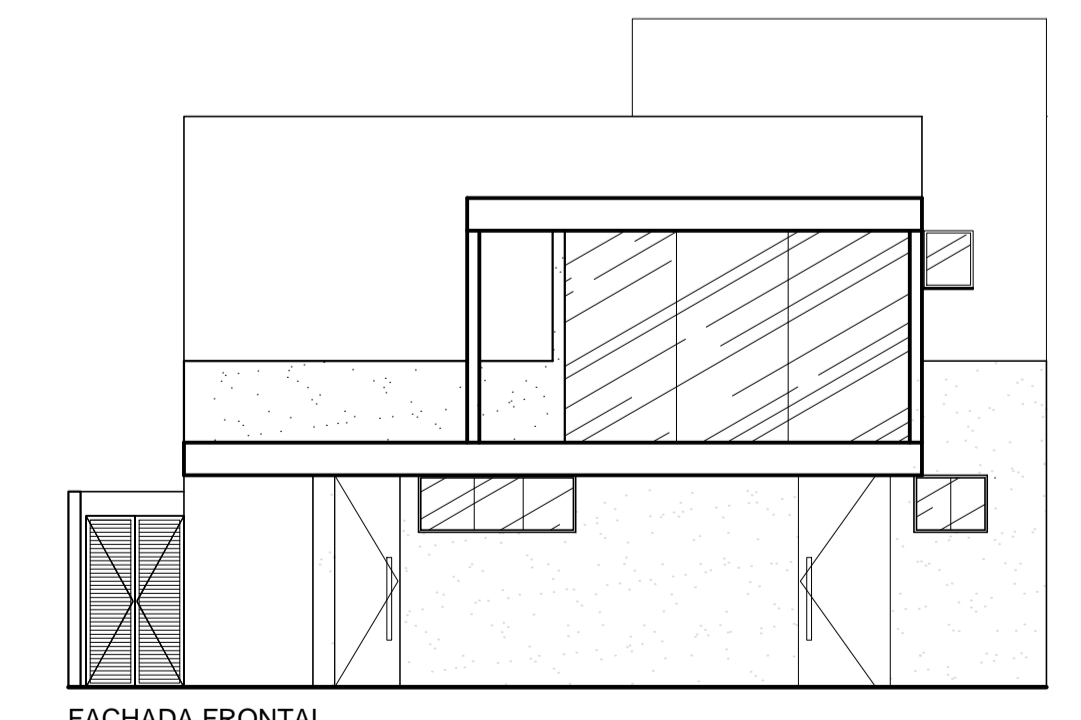


TABELA A				
SINALIZAÇÃO DE ORIENTAÇÃO E SALVAMENTO				
TIPO	SÍMBOLO	SIGNIFICADO	FORMA E COR	APLICAÇÃO
S2		SAÍDA DE EMERGÊNCIA	SÍMBOLO: RETANGULAR FUNDO: VERDE PICTOGRAMA FOTOLUMINESCENTE	INDICAÇÃO DO SENTIDO (ESQUERDA OU DIREITA) DE UMA SAÍDA DE EMERGÊNCIA. DIMENSÕES MÍNIMAS: L = 2,0 H
S3		SAÍDA DE EMERGÊNCIA	SÍMBOLO: RETANGULAR FUNDO: VERDE PICTOGRAMA FOTOLUMINESCENTE	INDICAÇÃO DE UMA SAÍDA DE EMERGÊNCIA A SER AFIADA ACIMA DA PORTA, PARA INDICAR O SEU ACESSO
S4		SAÍDA DE EMERGÊNCIA	SÍMBOLO: RETANGULAR FUNDO: VERDE PICTOGRAMA FOTOLUMINESCENTE	A) INDICAÇÃO DO SENTIDO DO ACESSO A UMA SAÍDA QUE NÃO ESTEJA APARENTE NOTA - A SETA INDICATIVA DEVE SER POSICIONADA DE ACORDO COM O SENTIDO A SER SINALIZADO
S8		ESCALADA DE EMERGÊNCIA	SÍMBOLO: RETANGULAR FUNDO: VERDE PICTOGRAMA FOTOLUMINESCENTE	INDICAÇÃO DO SENTIDO DE FUGA NO INTERIOR DAS ESCADAS
S9		ESCALADA DE EMERGÊNCIA	SÍMBOLO: RETANGULAR FUNDO: VERDE PICTOGRAMA FOTOLUMINESCENTE	O DESENHO INDICATIVO DEVE SER POSICIONADO DE ACORDO COM O SENTIDO A SER SINALIZADO
S12		SAÍDA DE EMERGÊNCIA	PLACA COM SIMBOLOGIA RETANGULAR, FUNDO VERDE COM MENSAGEM "SAÍDA" E OU PICTOGRAMA E OU SETA DIRECIONAL FOTOLUMINESCENTE, COM ALTURA DE LETRA ≥ 50 MM SEMPRE	INDICAÇÃO DE SAÍDA DE EMERGÊNCIA, UTILIZADA COMO COMPLEMENTAÇÃO DO PICTOGRAMA FOTOLUMINESCENTE (SETA OU IMAGEM OU AMBOS)
MENSAGENS ESCRITAS				
CÓDIGO	SÍMBOLO	SIGNIFICADO	FORMA E COR	APLICAÇÃO
M1		INDICAÇÃO DOS SISTEMAS DE PROTEÇÃO CONTRA INCÊNDIO EXISTENTES NA EDIFICAÇÃO	SÍMBOLO: QUADRADO OU RETANGULAR FUNDO: COR CONTRASTE COM A MENSAGEM PICTOGRAMA: MENSAGEM ESCRITA REFERENTE AOS SISTEMAS DE PROTEÇÃO CONTRA INCÊNDIO EXISTENTES NA EDIFICAÇÃO TIPO DE ESTRUTURA E TELEFONES DE EMERGÊNCIA	NA ENTRADA PRINCIPAL DA EDIFICAÇÃO

NOTA:
01) O SISTEMA DE SINALIZAÇÃO DE EMERGÊNCIA ATENDERÁ AO CONTEÚDO NA IT-15 DO CBM/MG
02) A COMPLEMENTAÇÃO DA SINALIZAÇÃO BÁSICA POR SINALIZAÇÃO COMPLEMENTAR COMPOSTA POR MENSAGENS ESCRITAS DEVE ATENDER AOS REQUISITOS DE DIMENSIONAMENTO APRESENTADOS NAS TABELAS 1 E 2 DO ANEXO A.



CORTE AA
ESCALA: 1/75



FACHADA FRONTAL
ESCALA: 1/75

ANEXO "K"			
INFORMAÇÕES SOBRE OS SISTEMAS			
EXTINTORES CONFORME IT-16	05 PÓ QUÍMICO SECO (P.Q.S.-ABC) 2A-20-B-C		
ACESSO DE VEÍCULOS AD-HR CONFORME IT-04	PELA RUA xxxx, CONFORME PLANTA DO TERRENO		
SINALIZAÇÃO DE EMERGÊNCIA CONFORME IT-15	01 PLACA S2, 04 PLACAS S3, 01 PLACA S4, 02 PLACAS S8, 02 PLACAS S12 E 01 PLACA M1 INDICANDO O SENTIDO DA SAÍDA CONFORME TABELA "A"		
ILUMINAÇÃO DE EMERGÊNCIA CONFORME IT-13	09 LUMINÁRIAS AUTÔNOMAS DE EMERGÊNCIA, NÍVEL MÍNIMO DE ILUMINAMENTO = 5 LUX		
SAÍDA DE EMERGÊNCIA CONFORME IT-08	CONFORME DIMENSIONAMENTO		
CLASSIFICAÇÃO - Decreto Estadual nº 44.746/08			
GRUPO	Ocupação	Divisão	Descrição
H	SERVIÇO DE SAÚDE E INSTITUCIONAL	H-6	CLÍNICA MÉDICA SEM INTERNAÇÃO
CARGA DE INCÊNDIO - IT 09			
Divisão	Ocupação/uso	Descrição	CARGA DE INCÊNDIO EM MJ/m²
H6	SERVIÇO DE SAÚDE	CLÍNICA MÉDICA SEM INTERNAÇÃO	200
CLASSIFICAÇÃO DAS EDIFICAÇÕES E ÁREAS DE RISCO QUANTO A CARGA DE INCÊNDIO			
RISCO	CARGA DE INCÊNDIO (MJ/m²)		
BAIXO	300		

LEGENDA GERAL	
	CORRIMÃO
	EXTINTOR DE INCÊNDIO TIPO PÓ QUÍMICO SECO (ABC) 2 A-20-B-C
	PLACA COM SINALIZAÇÃO DE ORIENTAÇÃO E SALVAMENTO - VER TABELA "A"
	INDICAÇÃO DO CÓDIGO DA PLACA DE SINALIZAÇÃO - VER TABELA "A"
	LUMINÁRIA AUTÔNOMA DE EMERGÊNCIA, NÍVEL MÍNIMO DE ILUMINAMENTO = 5 LUX

NOTAS:
1-PROIBIDA REPRODUÇÃO OU ALTERAÇÃO DO CONTEÚDO SEM AUTORIZAÇÃO DOS RESPONSÁVEIS TÉCNICOS DO PROJETO.
2-DIREITOS AUTORAIS RESERVADOS - LEI FEDERAL 9.610 DE 19/02/1996.
3-CONFIRMAR MEDIDAS NO LOCAL.
4-COTAS EM CENTÍMETROS.

SUBSECRETARIA DE VIGILÂNCIA E PROTEÇÃO À SAÚDE
SUPERINTENDÊNCIA DE VIGILÂNCIA SANITÁRIA
DIRETORIA DE INFRAESTRUTURA FÍSICA
PROJETO MODELO UNIDADE BÁSICA DE SAÚDE
PROJETO DE ACORDO COM RDC-50/2002 E RESOLUÇÃO 1737/09 DA SES-MG
É DE RESPONSABILIDADE DO MUNICÍPIO APROVAÇÃO COM A IMPLANTAÇÃO NO TERRENO ESCOLHIDO.

REVISÃO	OBJETO	DATA	VERIFICAÇÃO
02	ADEQUAÇÃO DA ARQUITETURA CONFORME VISA	04/02/2013	VIÁVEL
01	EMISSIONAL FINAL	02/10/2012	VIÁVEL
00	EMISSIONAL INICIAL	26/09/2012	VIÁVEL

GERENCIAMENTO E PROJETO:

Av. Augusto de Lima, nº955
Cruz. 418 - Centro - BH
Telefax: (31) 3324-2702
http://www.viabile.com.br
viabile@viabile.com.br

DESENVOLVIDOR:	GRAZIELA COSTA	DATA:	SETEMBRO/2012
NOME DO ARQUIVO CAD:	460-UBSSS-R02-INC-02-PE-T1A_PLANTAS E CORTES.DWG	ESCALA:	INDICADA
RESPONSÁVEL TÉCNICO:		UNIDADE:	CENTÍMETROS

FERNANDA BASTOS M. QUINTÃO CALL 50 754/4 SECRETARIA DO ESTADO DE SAÚDE DE MINAS GERAIS

GOVERNO DO ESTADO DE MINAS GERAIS
Secretaria de Estado de Saúde de Minas Gerais
Cidade Administrativa Presidente Tancredo Neves
Rodovia Prof. Américo Gama nº 9 - Bairro: Serra Verde - B. Hie - Minas Gerais - CEP: 31630-900 SES-MG Predio Minas - 12º e 13º andar

SUBSECRETARIA DE INOVAÇÃO E LOGÍSTICA
SUPERINTENDÊNCIA DE GESTÃO
DIRETORIA DE GESTÃO DA REDE FÍSICA

DISCIPLINA: **PREVENÇÃO E COMBATE AO INCÊNDIO E PÂNICO**

PROJETO: **UBS MINAS - PROJETO MODELO TIPO T1A - ACLIVE**

ENDEREÇO: **VÁRIAS UNIDADES NO ESTADO DE MINAS GERAIS**

CONTEÚDO:	PLANTAS DO 1º E 2º PAVIMENTOS CORTE AA, CORTE BB FACHADA FRONTAL	ETAPA:	PROJETO EXECUTIVO	FOLHA:	02 02
-----------	--	--------	-------------------	--------	----------