

knIndustrie

News 01/2023

NEWS 01/2023

- 4 **Variazioni sulla tavola**
Centrotavola gastronomici project Sirine Graiaa
- 18 **Serving Kit**
Alzata Cube project *Marcello Ziliani*
- 24 **Kn Glacette**
- 28 **Groove**
- 32 **Lines**

VARIAZIONI SULLA TAVOLA

CENTROTAVOLA GASTRONOMICI

project
Sirine Graiaa

Eleganti
Elegant

Pratici
Practical

Decorativi
Decorative

Kn: Variazioni sulla tavola

La collezione Variazioni sulla tavola si compone di una serie di "centrotavola gastronomici" – termine coniato da Sabrina Lazzereschi, food stylist che collabora con knIndustrie – nati dal progetto della designer Sirine Graiaa. "Nella cultura medio orientale i pasti vengono intesi come momenti di aggregazione in cui la famiglia e gli amici, o eventuali ospiti, si riuniscono intorno al tavolo al cui centro viene posizionato un unico grande piatto, dal quale ciascun commensale può attingere. Il valore della condivisione è molto radicato ed è in quest'ottica che knIndustrie introduce una nuova linea di centrotavola dalle dimensioni generose, elementi di design che rimangono al centro della tavola per tutta la durata di un pranzo, di un aperitivo o merenda, o di una cena, per servire con praticità ed eleganza il cibo con una proposta di apparecchiatura del tutto nuova, anche per un servizio home made".

I Centrotavola gastronomici, utilizzati principalmente per servire, grazie al loro stile assumono anche una valenza decorativa e possono essere posizionati al centro del tavolo al pari di sculture contemporanee per arredare l'ambiente cucina o la sala da pranzo. Realizzati in differenti materiali quali legno, grès, acciaio e vetro, gli elementi della collezione Variazioni sulla tavola sono idonei al contatto con gli alimenti e grazie alla loro resistenza possono supportare anche pentole o contenitori di cottura ancora caldi, per la massima praticità durante il servizio.

Kn: Variations on the table

The "Variazioni sulla tavola" (Variations on the table) collection consists of a series of "Centrotavola gastronomici" (culinary centerpieces) – a term created by Sabrina Lazzereschi, a food stylist who collaborates with knIndustrie – born from the project of the designer Sirine Graiaa. "In Middle Eastern culture, meals are moments of aggregation in which family and friends, as well as guests, gather around the table: a single large plate is placed at the center and each tablemate draws from it. The value of sharing is deeply rooted and, starting from this idea, knIndustrie introduces a new line of generously sized centerpieces, design elements that remain at the center of the table for the entire duration of a lunch, an aperitif, a snack, or a dinner, to serve food with practicality and elegance with a completely new range of equipment, even for a domestic service".

The centerpieces, mainly used for serving, thanks to their style also take on a decorative value and can be placed on the table like contemporary sculptures to furnish the kitchen or dining room. Made of different materials such as wood, stoneware, steel and glass, the elements of the "Variazioni sulla tavola" collection are suitable for contact with food and, thanks to their resistance, they can also support pots or cooking containers that are still hot, for maximum practicality during service.

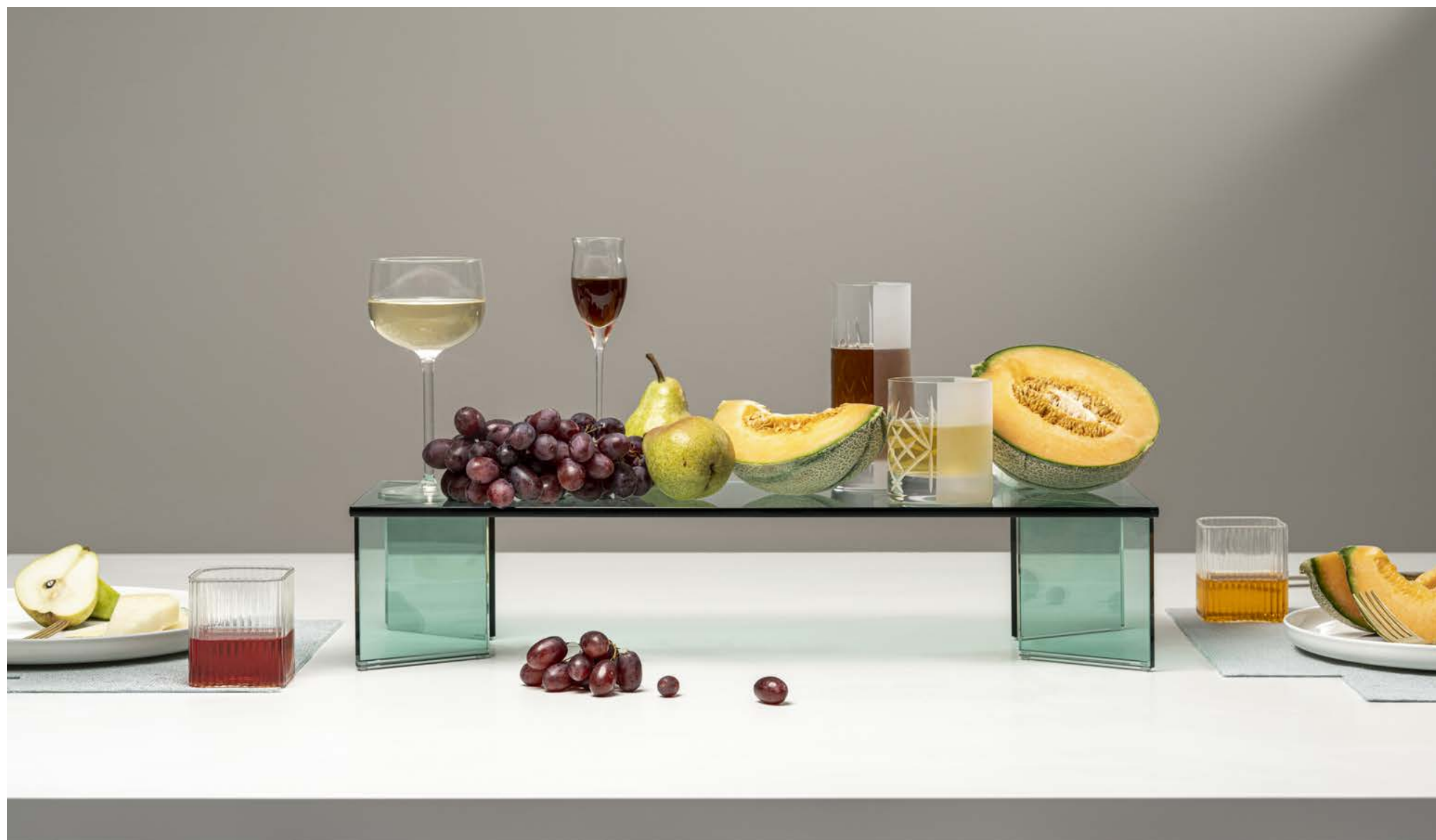




Centrotavola gastronomico in vetro bronzo | Gastronomic centerpiece in bronze glass
CM 60x20 H12 | VT320VBR

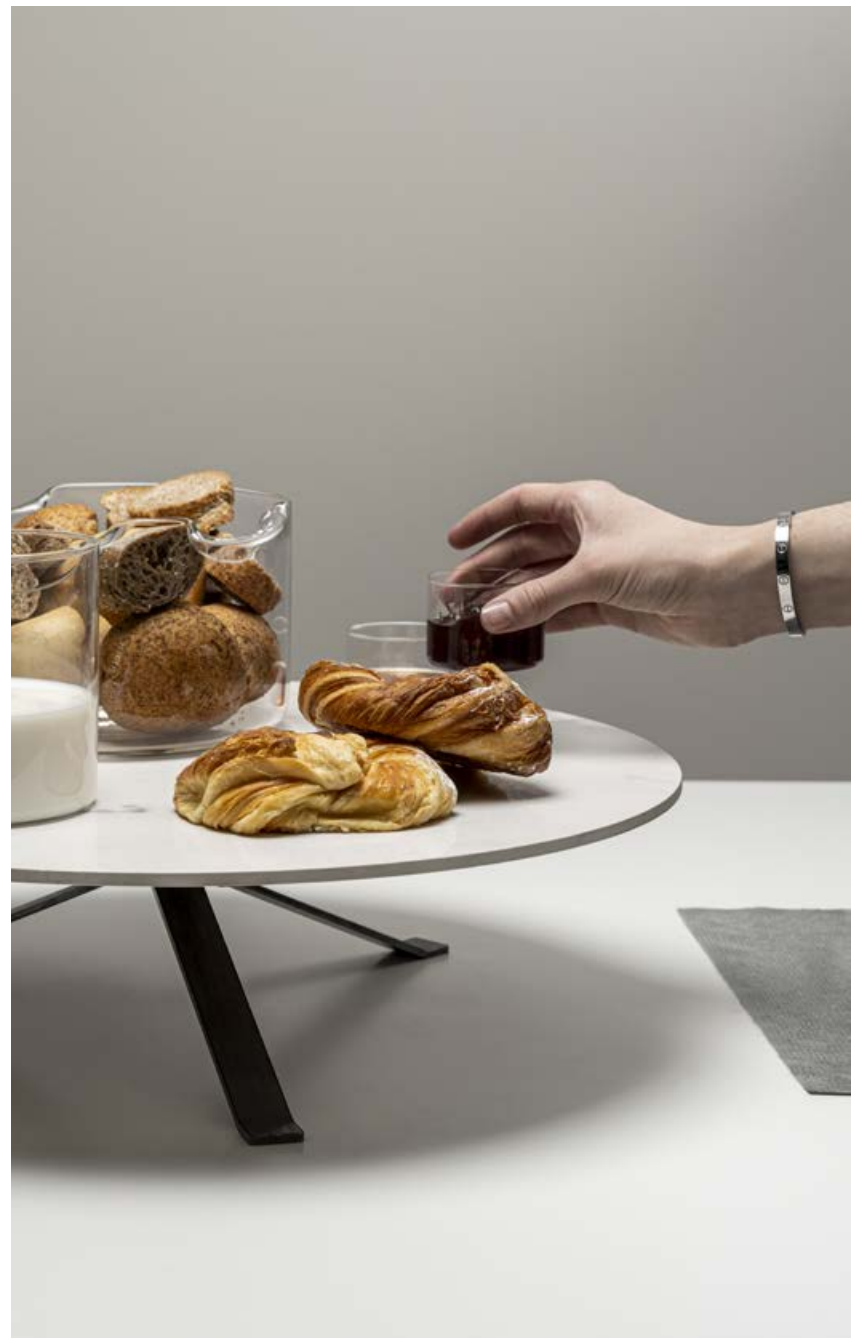


Centrotavola gastronomico in vetro verde | Gastronomic centerpiece in green glass
CM 60x20 H12 | VT320VVE





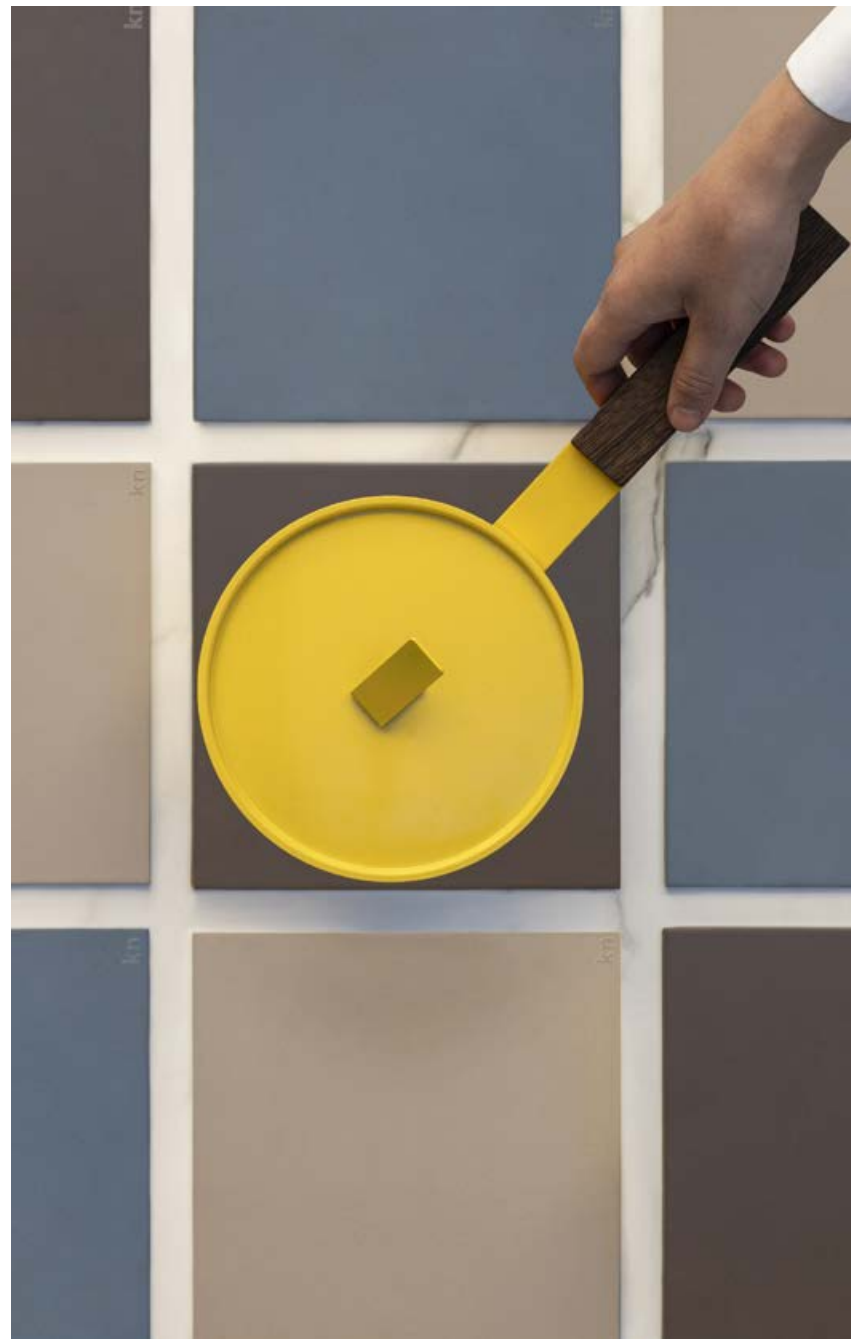
Centrotavola gastronomico Essenze | Essenze gastronomic centerpiece
CM 70x20 H11 | VT320ES



Centrotavola gastronomico girevole bianco | White revolving Gastronomic centerpiece
CM Ø 50 H 13 | VT320GWH



Centrotavola gastronomico girevole bianco | White revolving Gastronomic centerpiece
CM Ø 50 H 13 | VT320GBK



Centrotavola gastronomico Easy | Easy gastronomic centerpiece
CM 60x20 H12 | VT320EA

SERVING KIT

ALZATA CUBE
project
Marcello Ziliani

Ottimizzare il servizio in tavola
Optimize the table service

Versatile
Versatile

Kit
Set





Per ottimizzare e velocizzare il servizio in tavola, o in occasione di una cena o un aperitivo, knIndustrie propone la collezione Serving-Kit nata dalla necessità di cambiare e sostituire in pochissimo tempo e in modo pratico gli elementi da portata. Il sistema così pensato è composto dall'alzata Cube, disegnata da Marcello Ziliani, disponibile nelle due altezze da 10 e 18 cm in finitura stone washed, da utilizzare, di volta in volta, come base di appoggio per i diversi componenti a servire.

I prodotti scelti come supporto, tutti dalle dimensioni generose e dallo stile inconfondibile, permettono di sfruttare al meglio gli spazi e posizionare più pietanze, trasportando così in un'unica.

To optimize and speed up table service, or on the occasion of a dinner or an aperitif, knIndustrie offers the Serving-Kit collection born from the need to change and replace serving elements in a very short time and in a practical way. The system is made up of the Cube cake-stand, designed by Marcello Ziliani, available in two heights of 10 and 18 cm in a stone washed finish, to be used also as a support base for the various serving components.

The products chosen as support, all with generous dimensions and an unmistakable style, allow to make the most of the spaces and place more dishes, thus transporting everything you need in a single solution and making the presentation of food fascinating and functional.



Alzata | Cake stand stone washed
CM 22x22 H10 | SK312SW10
Alzata | Cake stand stone washed
CM 22x22 H18 | SK312SW18



KN GLACETTE

Pratici
Practical

Design lineare
Clean shape

Finiture eleganti
Elegant finishes





La proposta per la tavola di KnIndustrie si completa con una serie di accessori a servire indispensabili per mantenere per tutto il pasto la corretta temperatura del vino, soprattutto bianchi, rosé, spumanti e champagne, ma anche acqua o bibite di altro genere. La collezione comprende due glacette di misure differenti, una piccola e una più grande che può contenere fino a quattro bottiglie, in modo da poter usufruire all'occorrenza di bevande diverse sempre fresche. Le glacette sono disponibili in finitura bronzo e in stone washed.

KnIndustrie table is completed with a series of serving accessories which are essential for maintaining during the entire meal the correct temperature of wine, especially white, rosé, sparkling and champagne wines, but also water or other kinds of soft drinks. The collection includes two glacettes of different sizes, a small one and a larger one that can hold up to four bottles. The glacettes are available in bronze and stone washed finish.



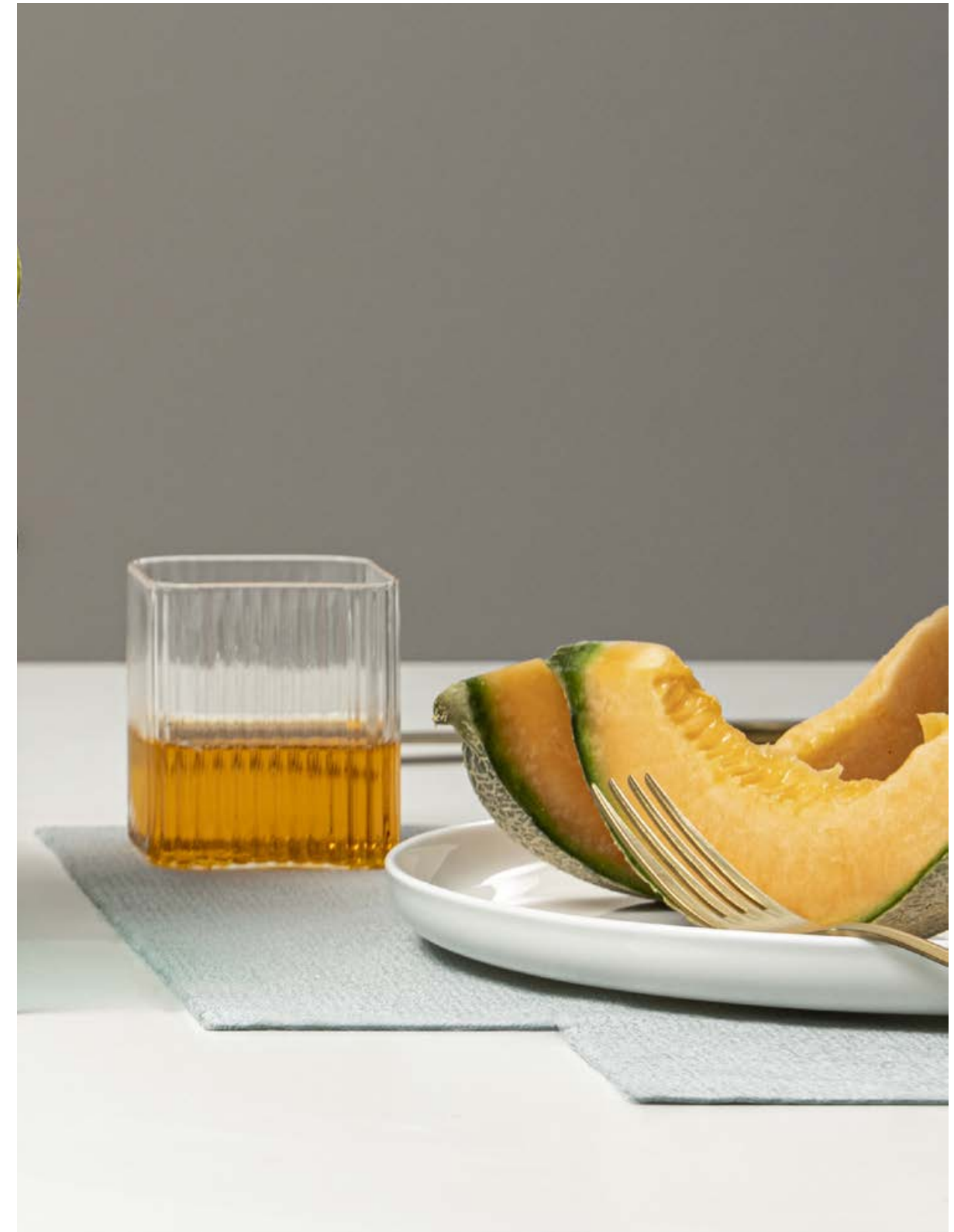
Secchiello champagne bronzo | Bronze Champagne stand
CM 32 | KG304B32
Secchiello champagne bronzo | Bronze Champagne stand
CM 20 | KG304B20

GROOVE

Struttura rigata
Striped structure

Eleganti
Elegant

Leggeri
Light





Il decoro rigato, dal design pulito e delicato, caratterizza la collezione di bicchieri e brocche firmata da SchönhuberFranchi. Il nome stesso Groove, in inglese "scanalatura", indica il dettaglio che impreziosisce con eleganza il vetro borosilicato sottilissimo che prende forma in tre soluzioni differenti: tumbler quadro, tumbler tronco cono e brocca cilindrica.

The striped decoration, with a clean and delicate design, characterizes the collection of glasses and jugs signed by SchönhuberFranchi. The name Groove indicates the detail that elegantly embellishes the very thin borosilicate glass taking shape in three different solutions: square tumbler, truncated cone tumbler and cylindrical jug.



Tumbler quadro rigato | Striped square tumbler
CM 7x7 H 8 | 247000001

Tumbler tronco cono rigato | Striped truncated cone tumbler
CM Ø 6,5 (lower) / Ø 8,5 (upper) H 9 | 247000002

Brocca cilindrica rigata | Striped cylindrical jug
CM Ø 9 (external) H 23 | 247000003

LINES

Forma aggraziata
Graceful shape

Eleganti
Elegant

Leggeri
Light





Semplice, delicata e dalla forma aggraziata, la collezione Lines si caratterizza per la sua interessante lavorazione. La particolare superficie crea un gioco di luci e ombre tra contenitore e contenuto, rivelando la preziosa lavorazione del vetro, per un effetto di grande eleganza.

Simple, delicate and with a graceful shape, the Lines collection is characterized by its interesting processing. The particular surface creates lights and shadows between the container and the content, revealing the precious glass manufacturing, for a great elegance effect.



- Calice vino rosso | Red wine
CM Ø 9,5 H 20,4 CL 40 | 2341LI001
- Calice vino bianco | White wine
CM Ø 8,3 H 19,2 CL 25 | 2341LI003
- Tumbler basso |
CM Ø 8,6 H 9,2 CL 30 | 2341LI018
- Calice acqua | Water
CM Ø 9,9 H 22,5 CL 50 | 2341LI020
- Flute
CM Ø 7,2 H 23,1 CL 22 | 2341LI029
- Martini
CM Ø 11,1 H 15,5 CL 21 | 2341LI034

NEWS 06 | 2022

- 38 **Garçon** project Rodolfo Dordoni
- 44 **Shapeless**
- 50 **Lady Anne White** project Lara Caffi

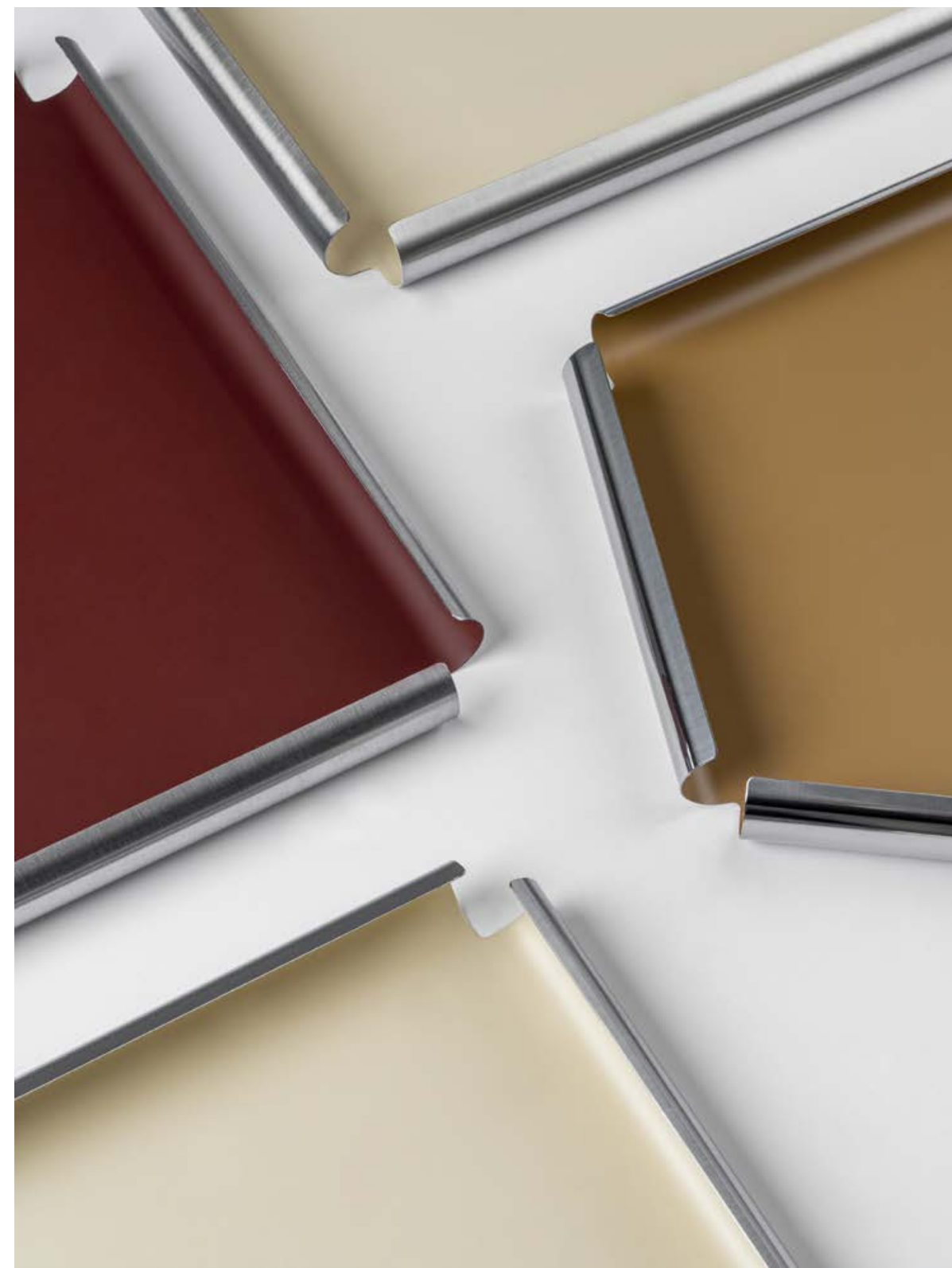
GARÇON

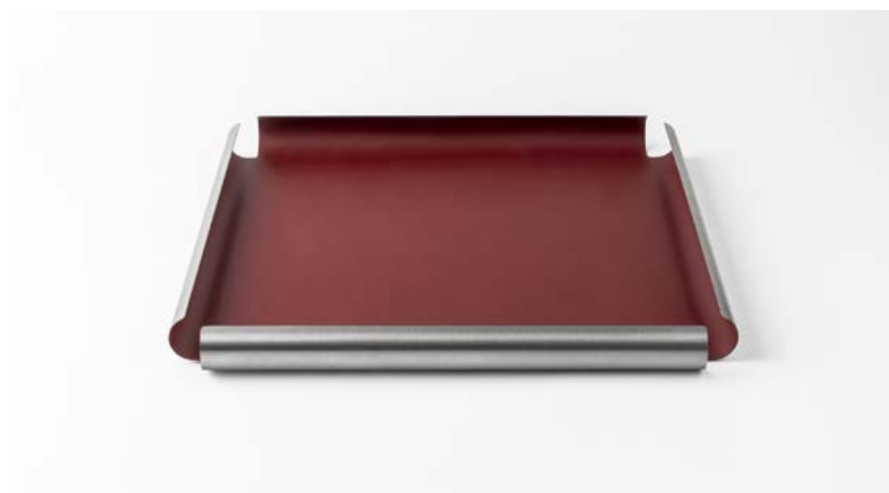
project
Rodolfo Dordoni

Eleganti
Elegant

Design lineare
Clean shape

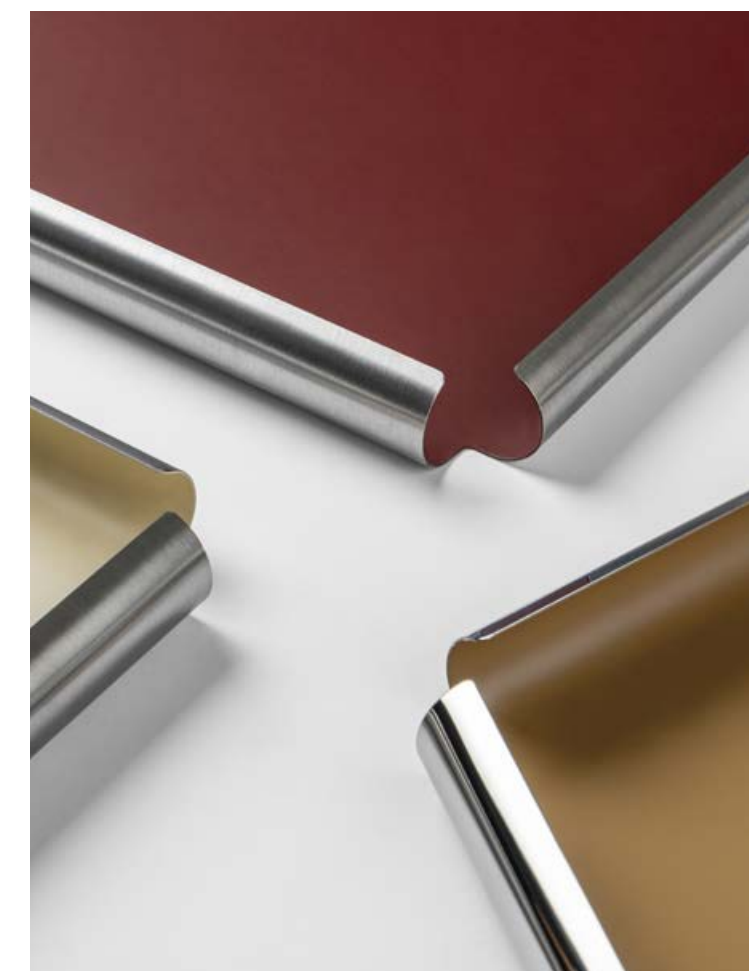
Decorativi
Decorative





L'acciaio piegato assume nella collezione di vassoi di Rodolfo Dordoni per KnIndustrie, una **duplice funzione**: decorativa e di contenimento. Il bordo si presenta come un semi cilindro dal **design essenziale**, reso ancora più pulito nella sua forma dall'aspetto completamente liscio dell'acciaio. Leitmotive della collezione, il bordo rappresenta il tratto distintivo dei tre vassoi proposti per servire, disponibili nella versione rettangolare, quadrata e pentagonale. L'esterno lucido o satinato, è in contrasto con l'interno verniciato opaco in colori differenti.

In Rodolfo Dordoni's collection of trays for KnIndustrie, the folded steel has a **dual function**: decorative and functional, that it to contain. The edge looks like a semi-cylinder with an **essential design** and a clean shape created by the completely smooth appearance of steel. The edge, leitmotif of the collection, represents the distinctive feature of the three serving trays, available in rectangular, square and pentagonal versions. The glossy or satin exterior is in contrast with the matt painted interior available in different colours.



Vassoio rettangolare | Rectangular tray
esterno: satinato - interno: avorio chiaro | out: satin - in: light ivory
CM 30x50xH3 | GA303A
Vassoio quadrato | Square tray
esterno: satinato - interno: rosso | out: satin - in: red
CM 40x40xH3 | GA301O
Vassoio pentagonale | Pentagonal tray
esterno: lucido - interno: senape | out: shiny - in: mustard
CM 33x35xH3 | GA302M



SHAPELESS

Trasparente
Transparent

Elegante
Elegant

Unico
Unique





Il vetro, con la sua **trasparenza** e leggerezza, torna nelle proposte di KnIndustrie per una tavola di design all'insegna del minimalismo e dell'eleganza, anche per oggetti di medie e piccole dimensioni, capaci però di catalizzare l'attenzione dei commensali.

Shapeless è il nuovo portapane in **vetro borosilicato**, realizzato a partire da un cilindro schiacciato e piegato, e che proprio per la sua particolare produzione, permette di ottenere ciascun cesto pane uno diverso dall'altro. KnIndustrie intende riportare sulla tavola, con il proprio design e lo stile unico, un accessorio a cui spesso non viene data importanza, dando così valore anche al contenuto, ovvero al pane, alimento tanto semplice quanto importante.

Glass, with its **transparency** and lightness, is back in KnIndustrie proposals for a design table in the name of minimalism and elegance, even for medium and small objects, but capable of catalysing the attention of diners.

Shapeless is the new bread bin in **borosilicate glass**, made from a folded and flattened cylinder.

Its particular production process, makes each item different from the other. knIndustrie wants to give importance to an accessory that is often not the protagonist of the table, adding it a unique design and style, thus giving value to the content, that is bread – a simple but important food.





LADY ANNE WHITE

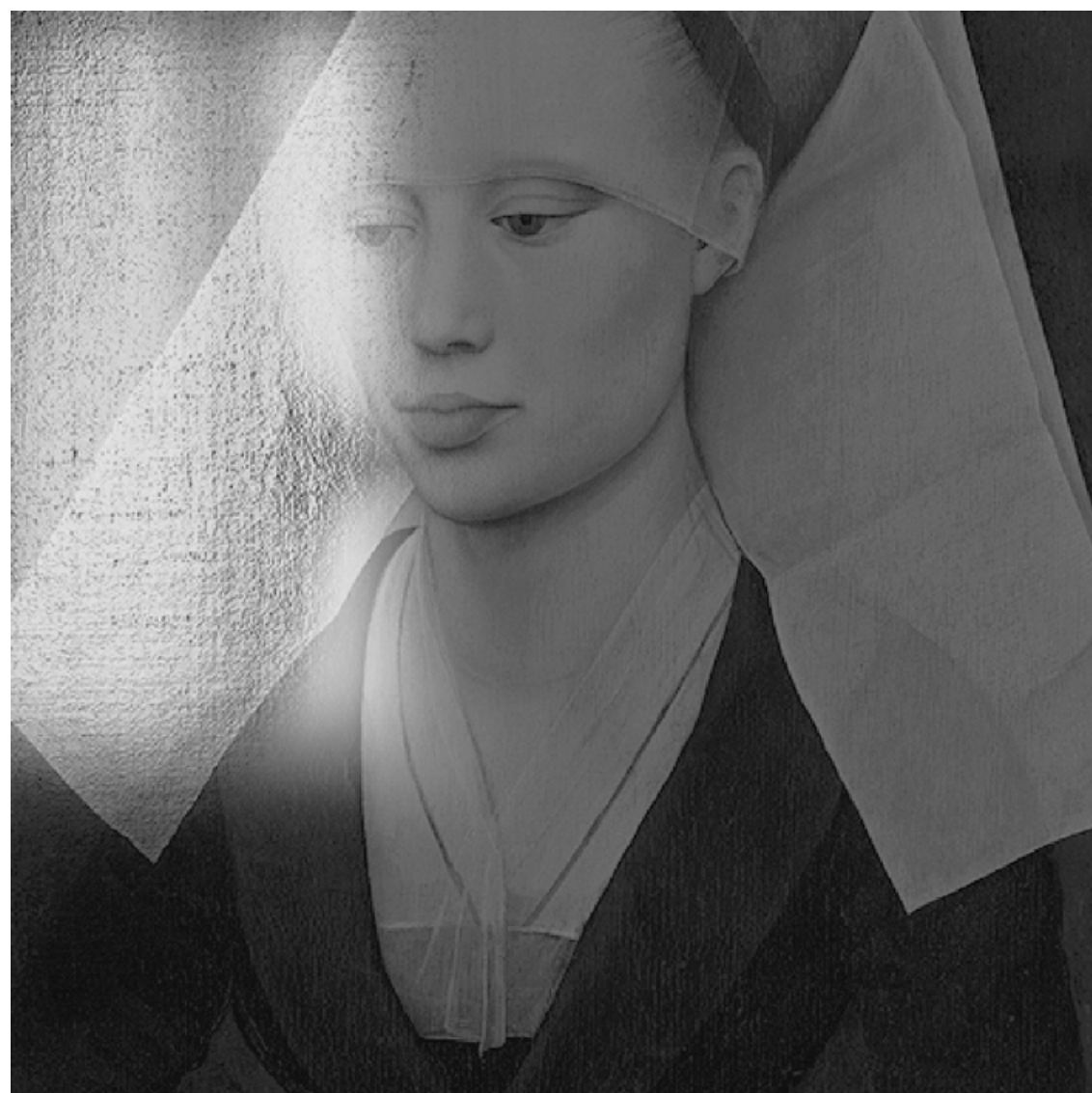
project
Lara Caffi

Bianco Assoluto
Total White

Pura eleganza
Relaxed elegance

Iconica
Iconic





L'iconica caffettiera Lady Anne di KnIndustrie, design Lara Caffi, si veste di bianco.

Realizzata in alluminio, con finitura stone washed nella classica versione, ora viene proposta nell'elegante colorazione **total white** per portare a tavola un oggetto di **grande eleganza** e ricercatezza, protagonista nel breakfast time, nel dopo pasto o in qualsiasi momento della giornata, perfetta per accogliere gli ospiti nel suo **look rinnovato**.

La forma, che si ispira ai servizi da caffè in argento del '700, resta invariata: la linea semplice del corpo tronco conico si contrappone alla sinuosità del manico ergonomico e termoisolante, realizzato in bachelite a più curve, elemento ornamentale caratterizzante il progetto.

Sul coperchio il pomolo decorativo sempre in bachelite ne consente facilmente l'apertura. La base circolare è con doppio fondo. Anche Lady Anne "in bianco" è disponibile nel formato 4 tazze e comprende il filtro riduttore.

The iconic Lady Anne coffee maker by KnIndustrie, design Lara Caffi, dresses up in white.

Made of aluminium, in stone washed finish in the classic version, it is now proposed in the elegant **total white version** to enrich the table with an object of **great elegance** and refinement, protagonist during breakfast time, after meal or at any time of the day, perfect to welcome guests in its **renewed look**. The shape, which is inspired by the silver coffee sets of the eighteenth century, remains unchanged: the clean line of the body in the shape of a truncated cone is set off by the sinuosity of the ergonomically designed and heat-insulating handle, made of Bakelite with multiple curves, an ornamental element characterising the project. On the lid the decorative knob always in Bakelite allows it to be easily opened. The circular base has a double bottom. Also Lady Anne "in white" is available in four cup version and it comes with a reducer filter.







