



Helsingin kulttuurikeskus

Helsingfors kulturcentral • City of Helsinki Cultural Office

Kulttuurisen seniori- ja vanhustyön kansallinen verkosto -hanke

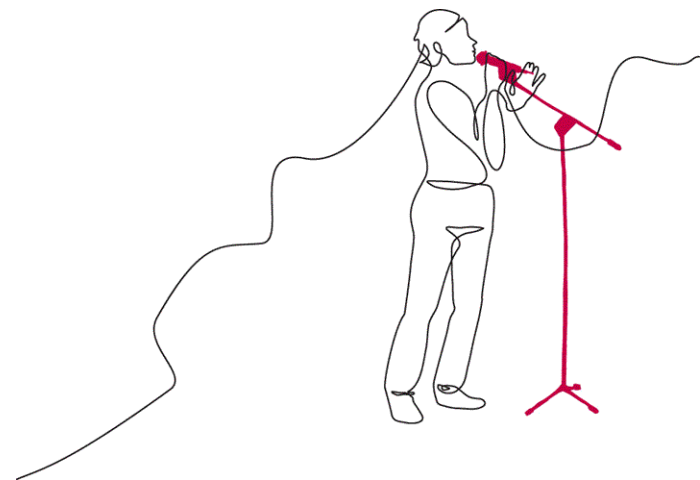
Jenni Räsänen

Helsingin kulttuurikeskus ja sosiaali- ja terveysvirasto

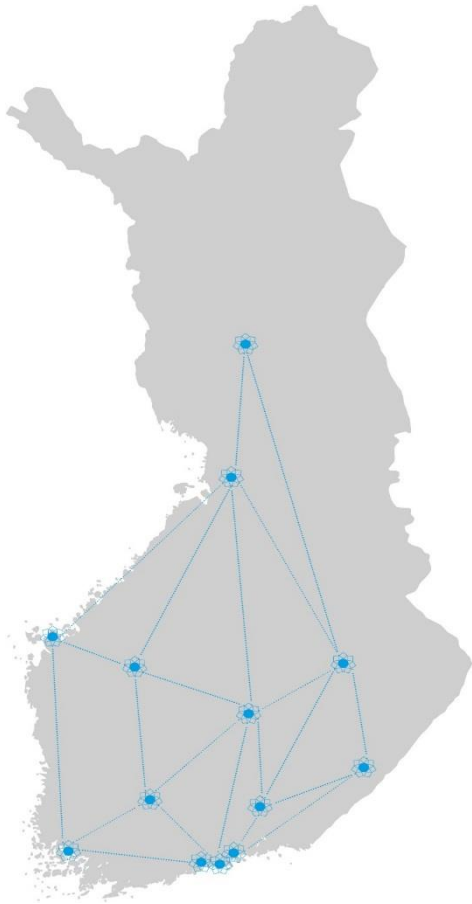


Hankkeen lähtökohdat ja kannustimet:

- 1) Fokus ikäihmisiin
- 2) Fokus uudenlaiseen sektorit ylittävään yhteistyöhön
- 3) Fokus hallinnon virtaviivaistamiseen
- 4) Fokus verkostomaiseen toimintamalliin

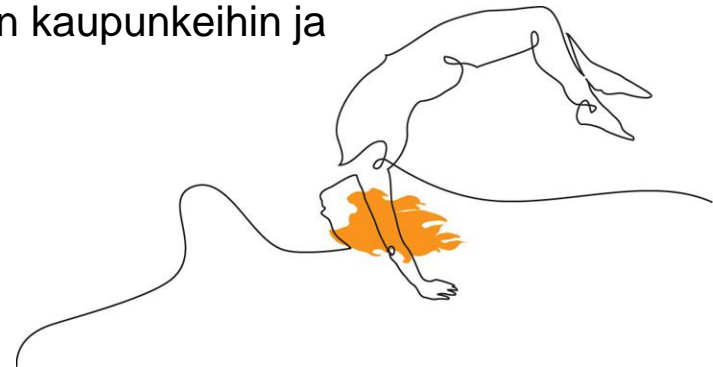


Kulttuurisen seniori- ja vanhustyön kansallinen verkosto -hanke



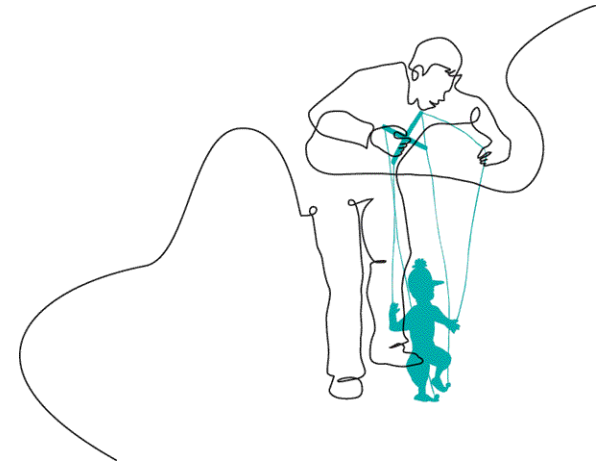
- 2016 syyskuu - 2017
- 13 kuntaa
- Jokaisesta kunnasta mukana niin kulttuuritoimi kuin sosiaali- ja terveystoimi
- Koordinaattori: Helsingin kulttuurikeskus

- Pitkän aikavälin tavoite: Löytää verkostolle pysyvä rahoitus ja mahdollistaa verkoston laajeneminen myös muihin kaupunkeihin ja kuntiin.



Hankkeen pääteemat/alatyöryhmät:

- 1) Kulttuurisen seniori- ja vanhustyön hallintomallit ja -muodot
- 2) Kulttuuriin liittyvä kirjaaminen ja kulttuuritoiminnan vaikutusten arviointi ikääntyneiden sosiaali- ja terveystalveissa
- 3) Kulttuurin ammattilaisten aseman selkiyttäminen ja vahvistaminen sosiaali- ja terveystalveissa
- 4) Kulttuuritoimintaan liittyvän vapaaehtoistoiminnan kehitys (erityisalueena ikääntyneet)



Iltapäivän työpajan teemat:

- 1) Kansallisen verkoston sidosryhmät? Sidosryhmätyöskentely? Kansallinen ja paikallinen taso?
- 2) Tiedotus ja tiedonkulku? Kansallinen ja paikallinen taso?



Kiitos!

Satu Kankainen, projektipäällikkö
satu.kankainen@hel.fi, 040 507 5102

Jenni Räsänen, kulttuurisuunnittelija
Helsingin kulttuurikeskus ja sosiaali- ja terveystoimisto
jenni.rasanen@hel.fi, 040 176 9189



ANNA
KULT
TUURIN
VÄRIT
TÄÄ