

2023年9月25日

株式会社オークワ

トヨタカローラ和歌山株式会社

トヨタ・コニック・プロ株式会社

## 地域共創型プロジェクト “このまち市場”始動

<オークワ×トヨタカローラ和歌山×トヨタ・コニック・プロ>

民間各社が連携し、移動困難者に対し持続可能な買い物支援事業を構築すべく、  
2023年10月に和歌山県和歌山市内にて期間限定で移動スーパーの実証実験を行います。

株式会社オークワ（本社：和歌山県和歌山市、代表取締役社長：大桑 弘嗣、以下「オークワ」）、トヨタカローラ和歌山株式会社（本社：和歌山県和歌山市、代表取締役社長：西川 直人、以下「カローラ和歌山」）、トヨタ・コニック・プロ株式会社（本社：東京都千代田区、代表取締役社長：山下 義行、以下「トヨタ・コニック・プロ」）と共同で、移動販売の実証実験を行います。

2025年には4人に1人が高齢者になると言われている中、この先さらに移動困難者（≒運転免許返納者）の増加も見込まれるため、地元スーパーと地元自動車販売店が連携し、地域において持続可能な買い物サポート事業（事業開始2024年春予定）を創造すべく、地域共創型プロジェクトとして”このまち市場”の実証実験を行います。

### 【和歌山県における食料品アクセス困難者の推移】

農林水産政策研究所が2015年の国勢調査を基にした推計では和歌山県内で65歳以上の29.0%、75歳以上の38.7%が食料品アクセス困難人口に該当するとみなされています。また10年前の2005年と比較すると食料品アクセス困難人口は65歳以上で17.9%、75歳以上で29.8%増加しており、現在も増加傾向にあると考えられます。

### 食料品アクセス困難人口の推計（都道府県別）

単位：千人、%

	2005年				2010年				2015年				変化率	
	65歳以上(a)		75歳以上(b)		65歳以上		75歳以上		65歳以上(c)		75歳以上(d)		(c/a)	(d/b)
	人数	割合	人数	割合	人数	割合	人数	割合	人数	割合	人数	割合		
全国	6784	26.4%	3767	32.5%	7237	25.1%	4466	31.7%	8246	24.6%	5355	33.2%	21.6%	42.1%
和歌山	73	29.3%	44	36.9%	83	30.8%	54	38.8%	86	29.0%	58	38.7%	17.9%	29.8%

注1) 割合はそれぞれ65歳以上人口、75歳以上人口に占める割合である。

2) アクセス困難人口とは、店舗まで500m以上かつ自動車利用困難な65歳以上高齢者を指す。

3) 「平成27年国勢調査」および「平成26年商業統計」のメッシュ統計を用いて推計したものである。

4) 店舗は食肉、鮮魚、果実・野菜小売業、百貨店、総合スーパー、食料品スーパー、コンビニエンスストアである。

5) ラウンドのため合計が一致しない場合がある。

出典：農林水産政策研究所Webサイト（<https://www.maff.go.jp/primaff/seika/fsc/faccess/table04.html>）

上記は表4. 食料品アクセス困難人口の推計（都道府県別）を加工して作成

《本資料に関するお問い合わせ先》トヨタ・コニック・プロ株式会社 広報担当：横島・後藤

Tel : 03-6757-8200 / Mail : tqhp\_release@toyotaconiq.co.jp

【地域共創型プロジェクト“このまち市場”について】



<このまち市場 HP : <https://konomachi-ichiba.studio.site/>>

トヨタ販売店が地域のハブとなり、地元スーパーや自治会/高齢者施設と連携し、地域をモビリティで繋ぐことで、移動困難者に対して楽しい買い物の機会の提供と関わるみんなに潤いを循環させ、このまちにしあわせを量産する事業（＝この町いちばん活動）を創るプロジェクトとなります。

全国トヨタ販売店ネットワークを活かして、地域共創型の移動スーパーを各地に創造していくことにより、移動困難者に対する買い物支援に留まらず、多くの方が売場を集まり、その地域において新たなコミュニティを形成していくことを目指しております。

今回、本プロジェクトの第1弾として、和歌山県和歌山市内においてオークワの持続可能な買い物支援事業の実現を目指し、トヨタカローラ和歌山とトヨタ・コニック・プロの3社が連携し移動スーパーの実証実験を行います。

【実証実験概要】

実施期間	2023年10月12日（木）～10月31日（火）
事業名称	移動スーパーオークワ
対象エリア	和歌山県和歌山市（吹上・高松・和歌浦・名草・安原・西山東・東山東地区）
Aルート （月曜日・木曜日）	10:20-10:55 名草幼稚園駐車場→11:10-11:45 内原自治会館→13:00-13:40 寺下家隣地 →14:00-14:40 大日倶楽部オラ→15:00-15:40 東山東支所隣地→15:55-16:35 養護老人ホーム大日山荘
Bルート （火曜日・金曜日）	10:20-11:00 サイクルショップサンレモ→11:20-12:00 ピタットハウス吹上店裏駐車場 →13:20-14:00 片男波集会所→14:15-14:55 スマイルラボ和歌浦 →15:10-15:50 紀三井寺団地自治会館→16:05-16:45 紀三井寺苑

※天災・地震の発生、不可避の事故や天候不良の場合に移動販売の遅延や中止になる場合があります。予めご了承ください。

【出発式】

実施日時	2023年10月12日（木）9時30分-10時
場所	オークワセントラルシティ和歌山店（和歌山市小雑賀 805-1）
参加	オークワ、トヨタカローラ和歌山、トヨタ・コニック・プロ、その他パートナー会社など
内容	1.出発挨拶 2.記念撮影 3.取材対応 4.出発
出発式に関する お問合せ先	トヨタ・コニック・プロ株式会社 担当：林 Tel：080-9363-5913 / Mail： <a href="mailto:konomachi-ichiba@toyotaconiq.co.jp">konomachi-ichiba@toyotaconiq.co.jp</a>

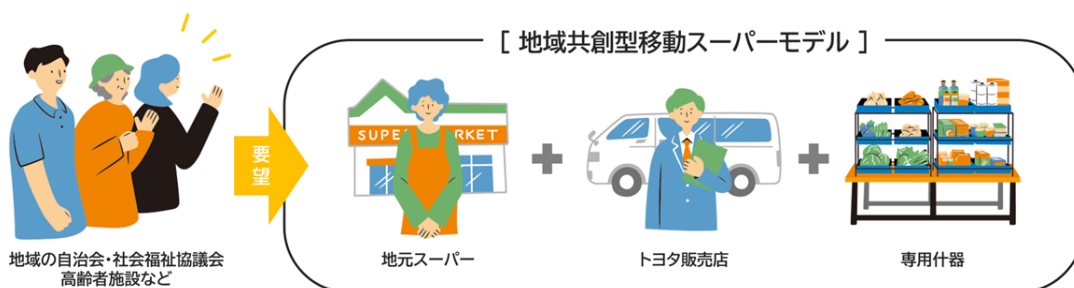
《本資料に関するお問い合わせ先》トヨタ・コニック・プロ株式会社 広報担当：横島・後藤  
Tel：03-6757-8200 / Mail：[tqhp\\_release@toyotaconiq.co.jp](mailto:tqhp_release@toyotaconiq.co.jp)

【移動販売車両概要】



	(今回) ハイエース	(従来型) 軽貨物車
車両改造	なし	あり
陳列商品	300~400 アイテム	300~400 アイテム
オーダー品対応量	プラケース×6~8 箱	プラケース×1~2 箱
要冷商品	あり	あり
コネクティッド機能	あり	なし
設営/撤去作業時間	各 4~5 分	各 2~3 分

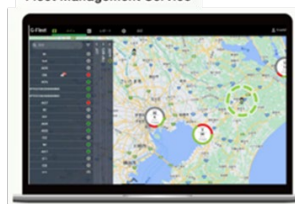
■ハイエースを二次活用（改造なし）し、初期投資を抑えた地域共創型移動スーパーモデル



■トヨタグループのアセットを集結した次世代型の移動スーパー



可搬式冷凍冷蔵機  
(D-mobico/デンソー社)  
※保冷ボックスはクラックス社となります



到着通知アプリ



車両位置情報を活用した移動販売サポートシステム  
(G-Fleet/トヨタコネクティッド社)

【実証実験・移動販売車両に関するお問合せ先】

トヨタ・コニック・プロ株式会社 担当：林

Tel : 080-9363-5913 / Mail : konomachi-ichiba@toyotaconiq.co.jp

《本資料に関するお問い合わせ先》トヨタ・コニック・プロ株式会社 広報担当：横島・後藤

Tel : 03-6757-8200 / Mail : tqhp\_release@toyotaconiq.co.jp

【会社概要】

- 社名：株式会社オークワ
- 設立：1959年2月
- 資本金：141億1,749万円
- 代表者：代表取締役社長 大桑 弘嗣
- 事業内容：システムによるチェーンストア経営、食料品・酒類・米類・家庭用品・住居用品・DIY  
室内装飾品・レジャー用品・スポーツ用品・家庭電化製品・化粧品・医薬品・衣料品の販売
- ウェブサイト：<https://www.okuwa.net>



- 社名：トヨタカローラ和歌山株式会社
- 設立：1962年1月
- 資本金：4,000万円
- 代表者：代表取締役社長 西川 直人
- 事業内容：トヨタ車の販売・リース、U-Car（中古車）販売、自動車整備、損害保険代理店業務
- ウェブサイト：<https://www.c-wakayama.co.jp>



- 社名：トヨタ・コニック・プロ株式会社
- 設立：2021年1月(創立1949年3月)
- 資本金：5,000万円
- 株主：トヨタ・コニック・ホールディングス株式会社（100%）  
<ホールディングス株主：トヨタ自動車株式会社(66%)、株式会社電通グループ(34%)>
- 代表者：代表取締役社長 山下 義行
- 事業内容：トヨタ自動車及びトヨタグループなどのマーケティングサービス・コンサルティング事業、  
モビリティサービス事業など
- ウェブサイト：<https://toyotaconiq-pro.co.jp>

