

Eine Initiative von UnternehmerTUM und der  
Landeshauptstadt München für die Stadt der Zukunft

Eine gemeinsame  
Initiative

UNTER  
NEHMER  
TUM



Landeshauptstadt  
München

# Munich Urban Colab

Event Exposé



# One Space. Many Minds. Infinite Ideas.

**Das Munich Urban Colab – für eine Stadt der Zukunft, die lebenswert, zukunftssicher und effizient ist.**

Die Zukunft ist urban: Schon heute lebt weltweit jeder zweite Mensch in der Stadt – Tendenz stark steigend. Daraus ergeben sich große Herausforderungen wie die nachhaltige Versorgung der Städte mit Energie, Wasser, Lebensmitteln und Waren. Für Start-ups und etablierte Unternehmen liegen hier aber auch große ökonomische Chancen für Smart City-Lösungen.

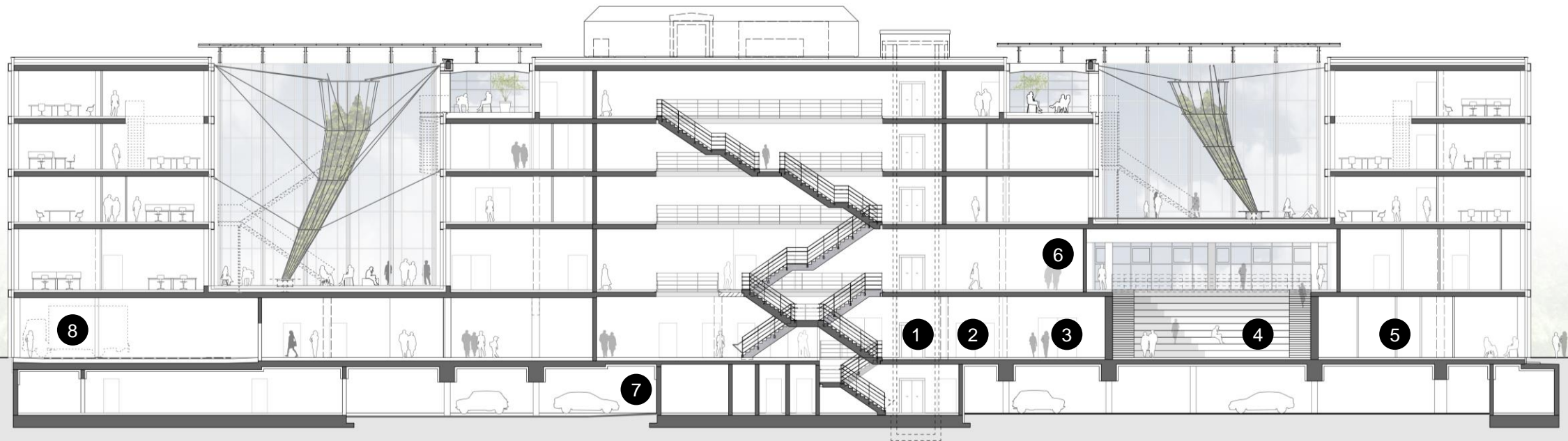
Im Munich Urban Colab entwickeln und testen Start-ups, etablierte Unternehmen, die Wissenschaft, Talente und die Stadt München zusammen mit Bürgerinnen und Bürgern innovative Konzepte. Attraktive Büroräume, Co-Working Spaces, Veranstaltungs- und Seminarräume, Living Labs, eine High-Tech-Prototypenwerkstatt und viele weitere Highlights schaffen dafür die perfekte Umgebung.

Die einzigartige Architektur mit fünf offenen, lichtdurchfluteten Stockwerken und atmosphärischen Räumlichkeiten bietet den idealen Ort für Austausch, Kollaboration und Events.



# Eventflächen und Räume

- 1 Eingang
- 2 Empfang
- 3 Projekträume (1-2)
- 4 Eventfoyer + Lernarena
- 5 Cantina
- 6 Seminarbereich (1-3)
- 7 Parkgarage
- 8 Anlieferzone



EG



# EG Eventfoyer

## FACTS:

LAGE:	EG
FLÄCHE:	281 m <sup>2</sup>
AUSSTATTUNG:	WLAN, Sitzgruppe, Sofa
TECHNIK:	<ul style="list-style-type: none"><li>- Stereo</li><li>- Laser-Projektor</li><li>- Motorleinwand (ca. 5m Breite),</li><li>- schnurloses 8-Kanal-Mikrofon-Set (3x Krawatten-Mikro / 3x Nackenbügel-Mikro / 2x Handmikro)</li><li>- Signalquellen: Apple TV &amp; drahtloses Präsentationssystem</li><li>- HDMI-IN vom Laptop / PTZ-Kamera für Redner</li><li>- Präsentationssystem inkl. Tablet zur Steuerung der Präsentation</li></ul>

EXKLUSIV:	ja, aber das Foyer ist offen und einsehbar
VERDUNKLUNG:	nein
BESTUHLUNG (PAX):	<b>Standard:</b> 200 - 250 Empfang (ohne Mobiliar) <b>Reihenbestuhlung:</b> 100-120 bis vor die Lernarena <b>Stehempfang mit Hochtischen:</b> 180 <b>Lunch an Hochtischen:</b> 100



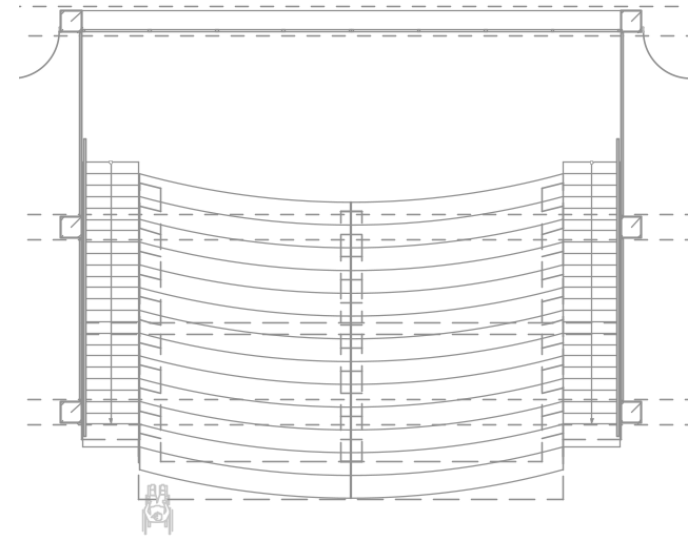
EINGANGSBEREICH



# EG Lernarena

## FACTS:

<b>LAGE:</b>	EG
<b>FLÄCHE:</b>	49 m <sup>2</sup> bis zur ersten Sitzreihe
<b>AUSSTATTUNG:</b>	WLAN, Rednerpult ohne Verkabelung
<b>TECHNIK:</b>	<ul style="list-style-type: none"><li>- Stereo Lautsprecher</li><li>- Laser-Projektor</li><li>- Motorleinwand (4m Breite)</li><li>- 4-Kanal Mikrofon (2 x Krawatten-Mikro / 2 x Ohrbügel-Mikro)</li><li>- HDMI over IP, 8" Touch-Bedienpanel</li></ul>
<b>EXKLUSIV:</b>	ja, 2 Varianten: offen und einsehbar oder geschlossen
<b>VERDUNKLUNG:</b>	ja
<b>BESTUHLUNG (PAX):</b>	100 - 150 Arena Sitzreihen (13 Reihen festverbaut)

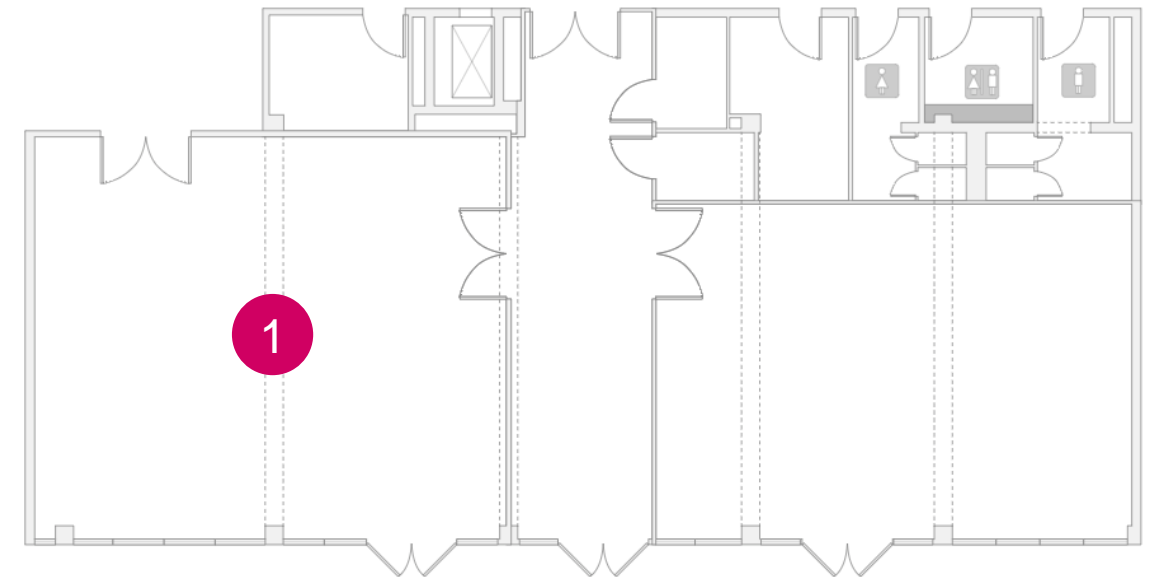


# EG Projektraum 1 (00.37)

## FACTS:

<b>LAGE:</b>	EG
<b>FLÄCHE:</b>	141 m <sup>2</sup>
<b>AUSSTATTUNG:</b>	WLAN
<b>TECHNIK:</b>	<ul style="list-style-type: none"><li>- Stereo Lautsprecher</li><li>- Laser-Projektor</li><li>- Rahmenleinwand (4 x 2,5 m)</li><li>- 4-Kanal Mikrofonie mit Ladeschale</li><li>- HDMI over IP</li></ul>
<b>EXKLUSIV:</b>	ja
<b>VERDUNKLUNG:</b>	Sonnenblende bis 80%
<b>BESTUHLUNG (PAX):</b>	<b>Standard:</b> Parlamentarische Bestuhlung <b>Parlamentarisch:</b> 50 <b>Reihenbestuhlung:</b> 70 <b>U-Form:</b> 20

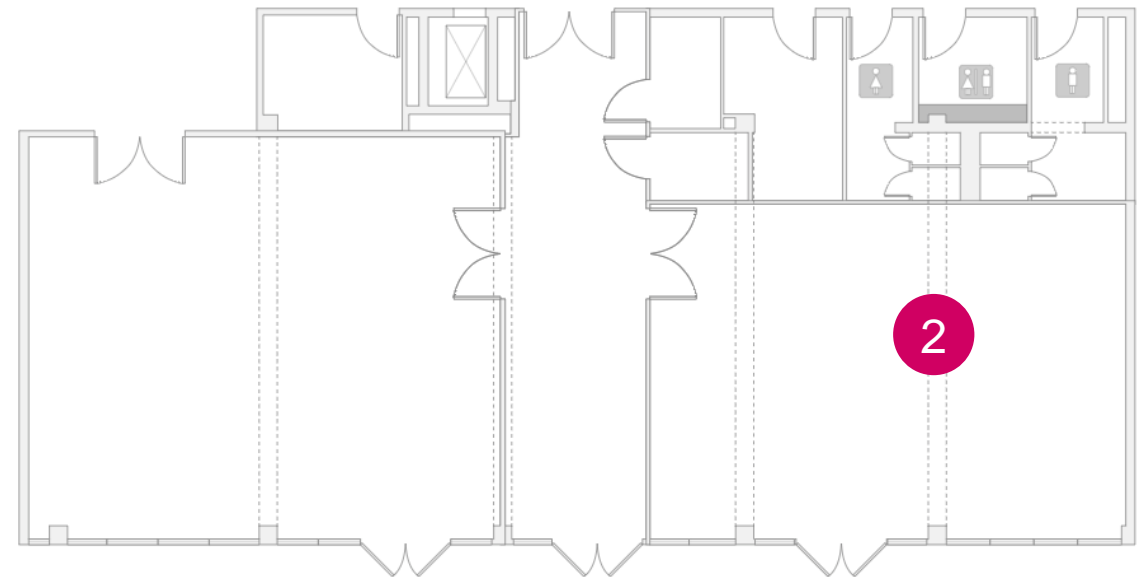
Ab 1.11.2021  
verfügbar



# EG Projektraum 2 (00.35)

## FACTS:

<b>LAGE:</b>	EG
<b>FLÄCHE:</b>	125 m <sup>2</sup>
<b>AUSSTATTUNG:</b>	WLAN
<b>TECHNIK:</b>	<ul style="list-style-type: none"><li>- Stereo Lautsprecher</li><li>- Laser-Projektor</li><li>- Rahmenleinwand (4 x 2,5 m)</li><li>- 4-Kanal Mikrofonie mit Ladeschale</li><li>- HDMI over IP</li></ul>
<b>EXKLUSIV:</b>	ja
<b>VERDUNKLUNG:</b>	Sonnenblende bis 80%
<b>BESTUHLUNG (PAX):</b>	<b>Standard:</b> Parlamentarische Bestuhlung <b>Parlamentarisch:</b> 40 <b>Reihenbestuhlung:</b> 55 <b>U-Form:</b> 14



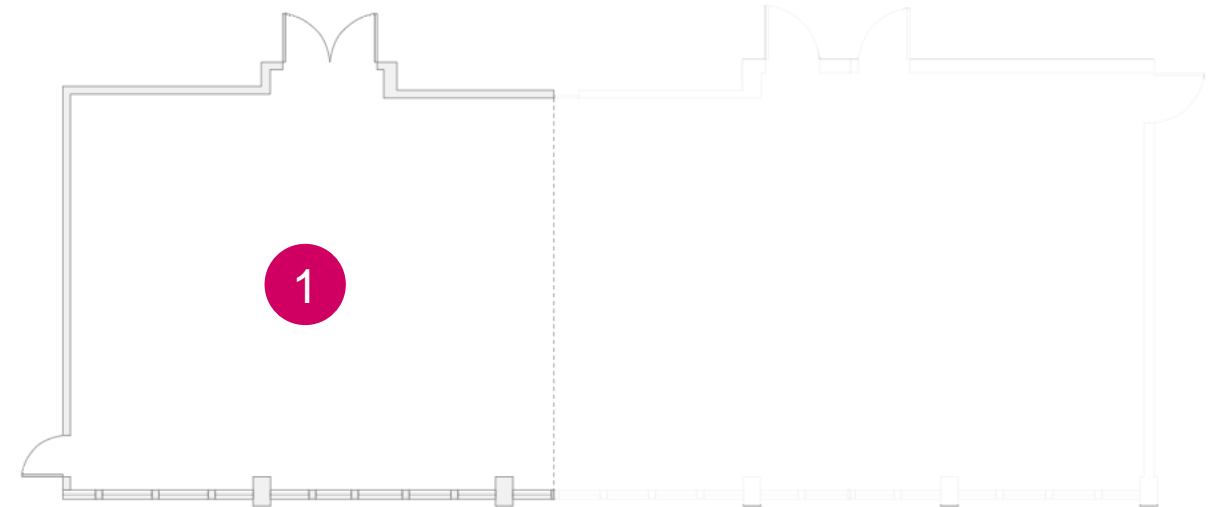
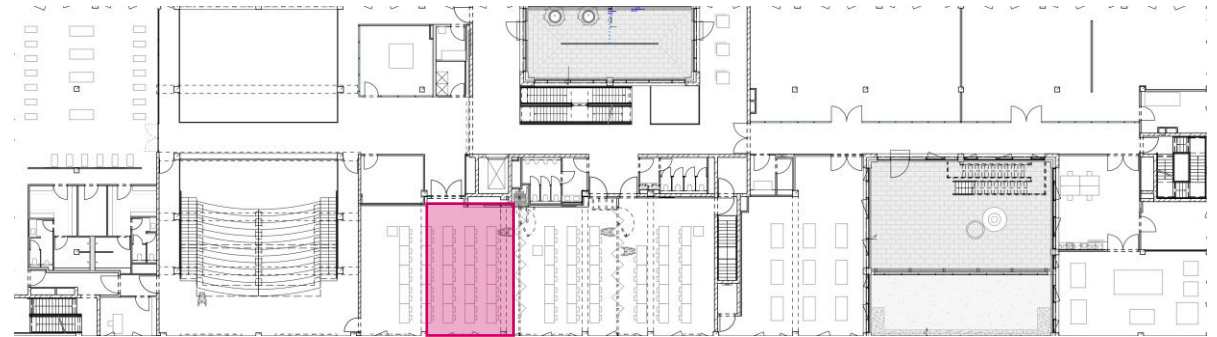


1.0G

# 1.OG Seminarraum 1 (01.12)

## FACTS:

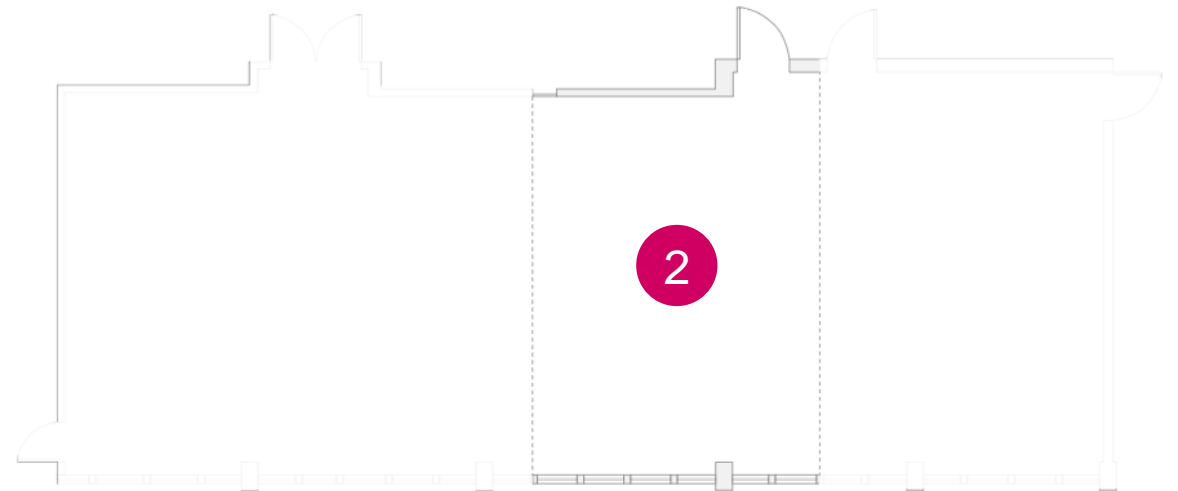
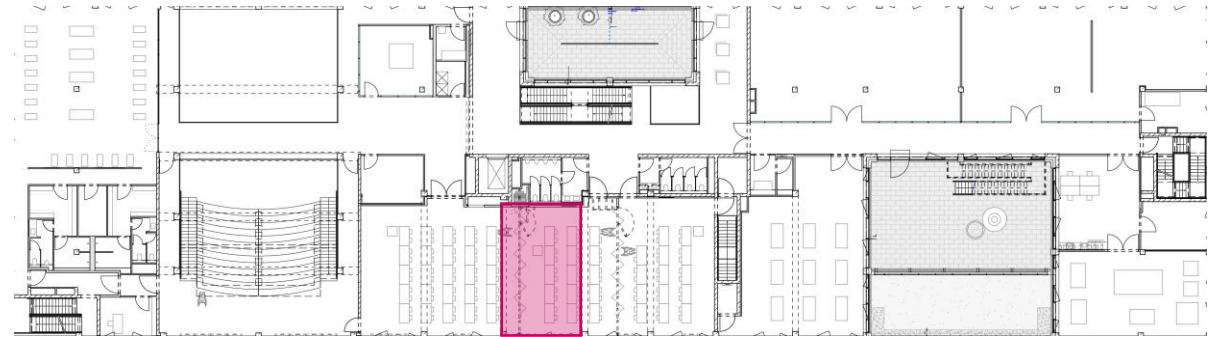
<b>LAGE:</b>	1.OG
<b>FLÄCHE:</b>	144 m <sup>2</sup>
<b>AUSSTATTUNG:</b>	WLAN
<b>TECHNIK:</b>	<ul style="list-style-type: none"><li>- Stereo-Lautsprecher</li><li>- Laser-Projektor</li><li>- Leinwand (4 x 2,5 m)</li><li>- HDMI over IP</li><li>- 4-Kanal Mikrofonie mit Ladeschale</li><li>- Drahtloses Präsentationssystem</li><li>- 7" Touch Panel für Steuerung der Medientechnik</li></ul>
<b>EXKLUSIV:</b>	ja
<b>VERDUNKLUNG:</b>	ja
<b>BESTUHLUNG (PAX):</b>	<b>Standard:</b> Parlamentarische Bestuhlung <b>Parlamentarisch:</b> 50 <b>Reihenbestuhlung:</b> 70 <b>U-Form:</b> 22



# 1.OG Seminarraum 2 (01.13)

## FACTS:

<b>LAGE:</b>	1.OG
<b>FLÄCHE:</b>	88 m <sup>2</sup>
<b>AUSSTATTUNG:</b>	WLAN
<b>TECHNIK:</b>	<ul style="list-style-type: none"><li>- Stereo-Lautsprecher</li><li>- Laser-Projektor</li><li>- Leinwand (4 x 2,5 m)</li><li>- HDMI over IP</li><li>- 4-Kanal Mikrofone mit Ladeschale</li><li>- Drahtloses Präsentationssystem</li><li>- 7" Touch Panel für Steuerung der Medientechnik</li></ul>
<b>EXKLUSIV:</b>	ja
<b>VERDUNKLUNG:</b>	ja
<b>BESTUHLUNG (PAX):</b>	<b>Standard:</b> Parlamentarische Bestuhlung <b>Parlamentarisch:</b> 30 <b>Reihenbestuhlung:</b> 32 <b>U-Form:</b> 14

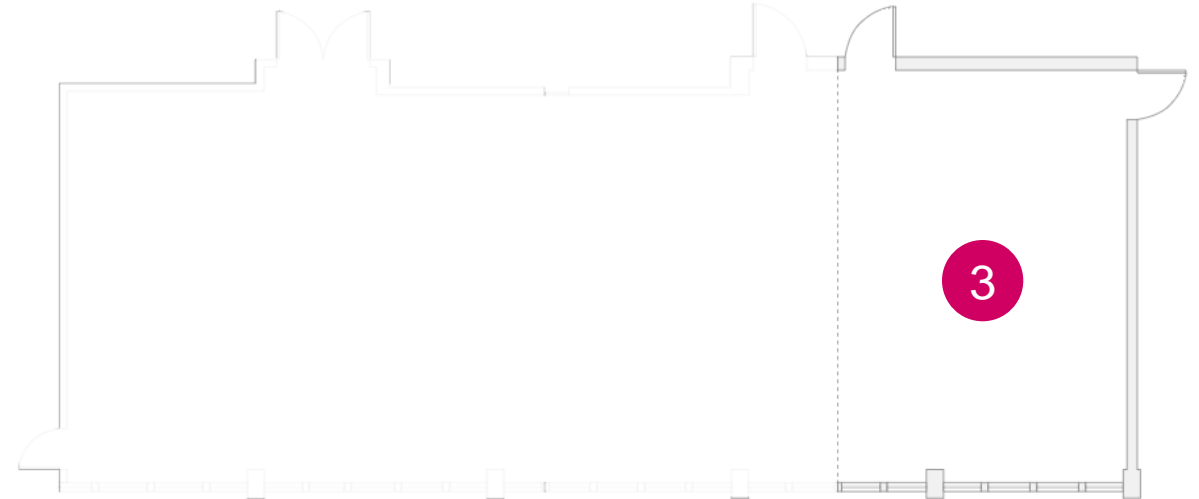
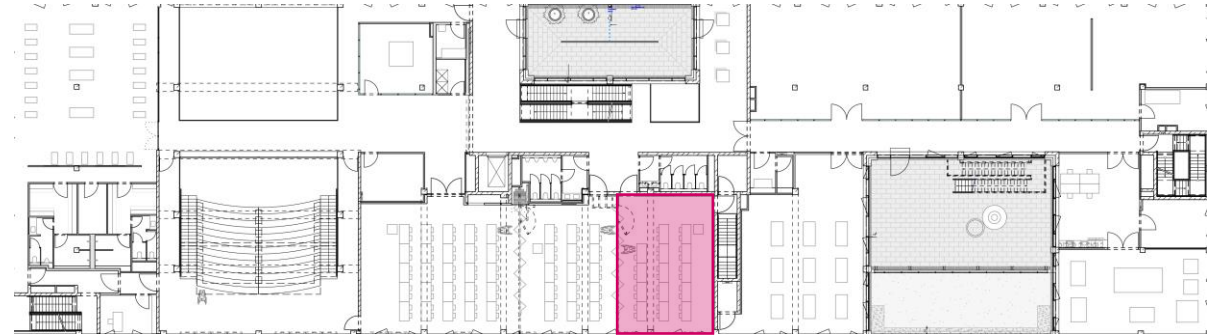




# 1.OG Seminarraum 3 (01.14)

## FACTS:

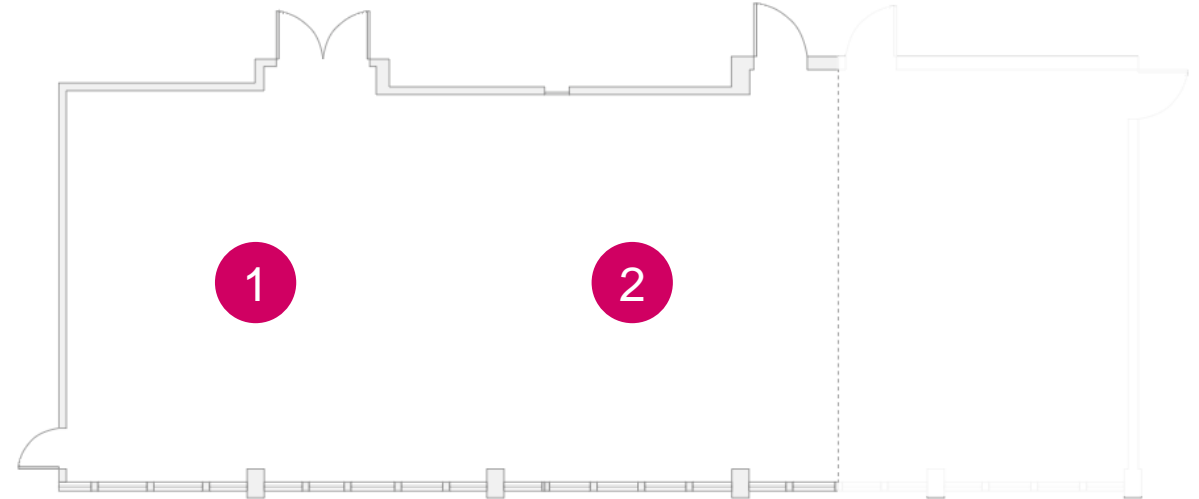
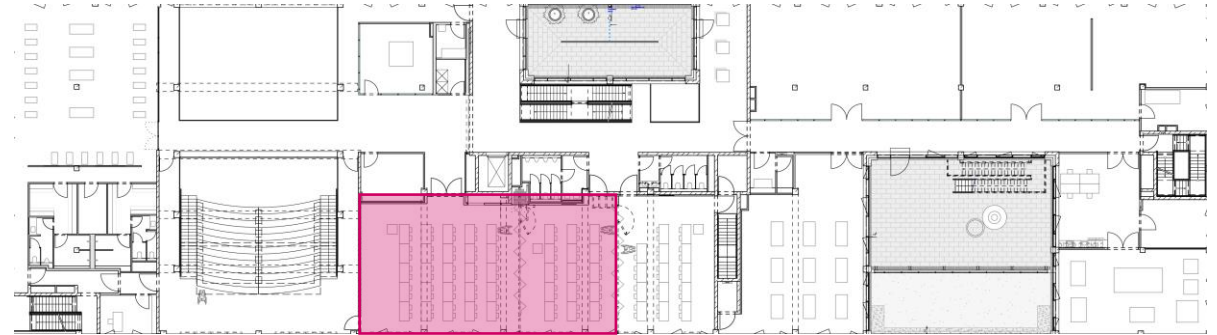
<b>LAGE:</b>	1.OG
<b>FLÄCHE:</b>	91 m <sup>2</sup>
<b>AUSSTATTUNG:</b>	WLAN
<b>TECHNIK:</b>	<ul style="list-style-type: none"><li>- Stereo-Lautsprecher</li><li>- Laser-Projektor</li><li>- Leinwand (4 x 2,5 m)</li><li>- HDMI over IP</li><li>- 4-Kanal Mikrofonie mit Ladeschale</li><li>- Drahtloses Präsentationssystem</li><li>- 7" Touch Panel für Steuerung der Medientechnik</li></ul>
<b>EXKLUSIV:</b>	ja
<b>VERDUNKLUNG:</b>	ja
<b>BESTUHLUNG (PAX):</b>	<b>Standard:</b> Parlamentarische Bestuhlung <b>Parlamentarisch:</b> 28 <b>Reihenbestuhlung:</b> 36 <b>U-Form:</b> 14



# 1.OG Kombiniert Semiarraum 1+2

## FACTS:

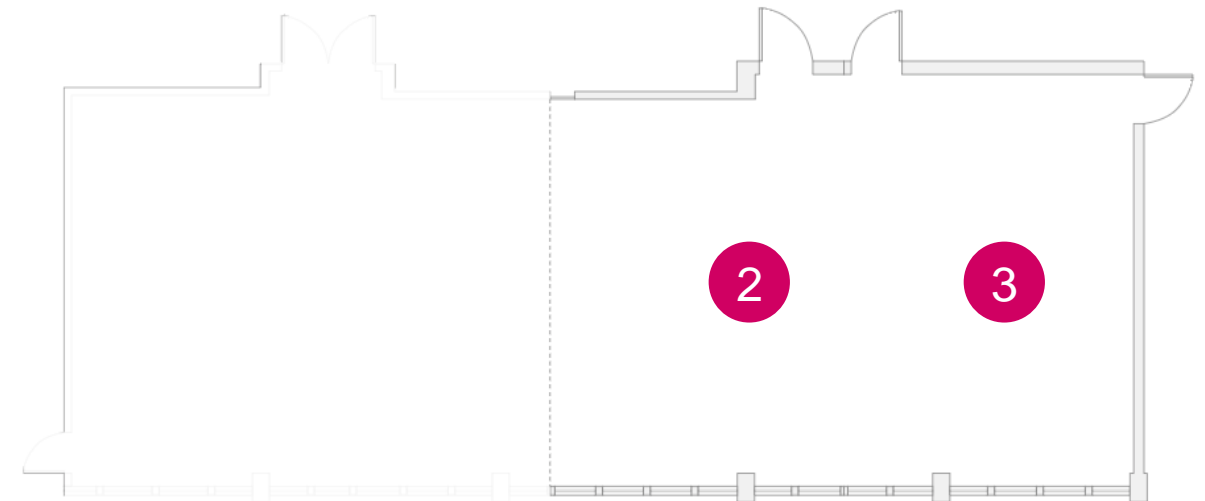
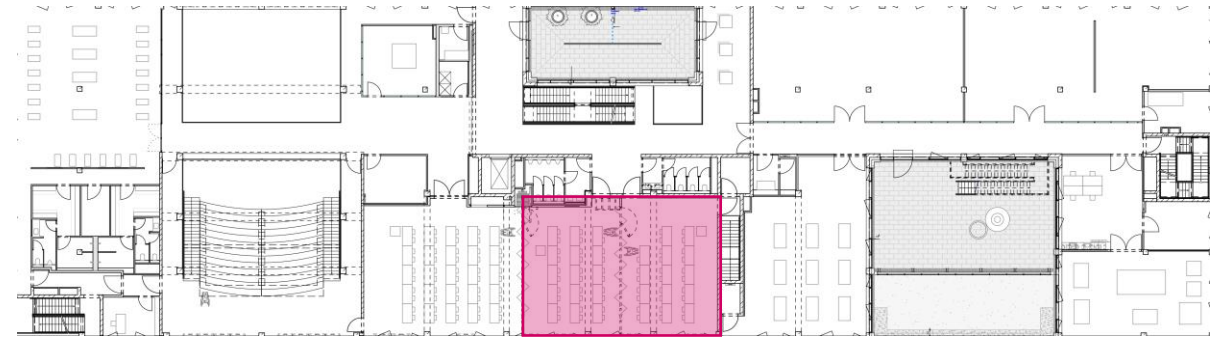
<b>LAGE:</b>	1.OG
<b>FLÄCHE:</b>	232 m <sup>2</sup>
<b>AUSSTATTUNG:</b>	WLAN
<b>TECHNIK:</b>	<ul style="list-style-type: none"><li>- Stereo-Lautsprecher</li><li>- Laser-Projektor</li><li>- Leinwand (4 x 2,5 m)</li><li>- HDMI over IP</li><li>- 4-Kanal Mikrofonie mit Ladeschale</li><li>- Drahtloses Präsentationssystem</li><li>- 7" Touch Panel für Steuerung der Medientechnik</li></ul>
<b>EXKLUSIV:</b>	ja
<b>VERDUNKLUNG:</b>	ja
<b>BESTUHLUNG (PAX):</b>	<b>Standard:</b> Parlamentarische Bestuhlung <b>Parlamentarisch:</b> 80 <b>Reihenbestuhlung:</b> 80 <b>U-Form:</b> 30



# 1.OG Kombiniert Semiarraum 2+3

## FACTS:

<b>LAGE:</b>	1.OG
<b>FLÄCHE:</b>	179 m <sup>2</sup>
<b>AUSSTATTUNG:</b>	WLAN
<b>TECHNIK:</b>	<ul style="list-style-type: none"><li>- Stereo-Lautsprecher</li><li>- Laser-Projektor</li><li>- Leinwand (4 x 2,5 m)</li><li>- HDMI over IP</li><li>- 4-Kanal Mikrofonie mit Ladeschale</li><li>- Drahtloses Präsentationssystem</li><li>- 7" Touch Panel für Steuerung der Medientechnik</li></ul>
<b>EXKLUSIV:</b>	ja
<b>VERDUNKLUNG:</b>	ja
<b>BESTUHLUNG (PAX):</b>	<b>Standard:</b> Parlamentarische Bestuhlung <b>Parlamentarisch:</b> 58 <b>Reihenbestuhlung:</b> 80 <b>U-Form:</b> 26

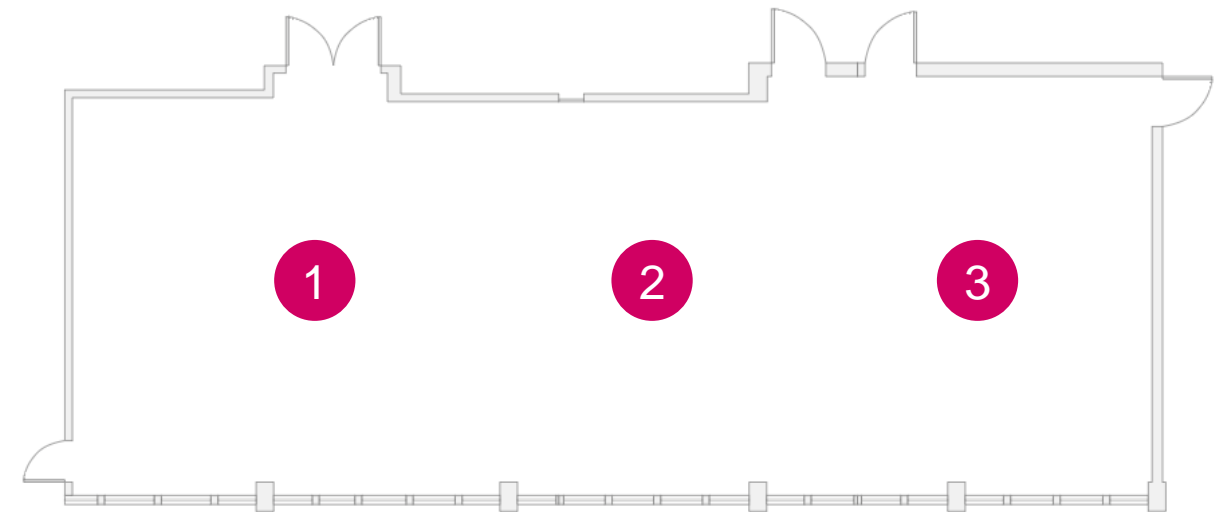
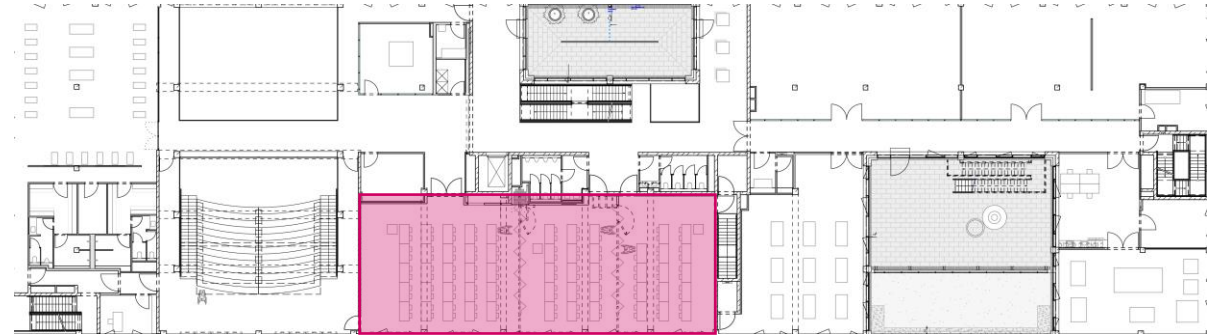




# 1.OG Kombiniert Semiarraum 1-3

## FACTS:

<b>LAGE:</b>	1.OG
<b>FLÄCHE:</b>	323 m <sup>2</sup>
<b>AUSSTATTUNG:</b>	WLAN
<b>TECHNIK:</b>	<ul style="list-style-type: none"><li>- Stereo-Lautsprecher</li><li>- Laser-Projektor</li><li>- Leinwand (4 x 2,5 m)</li><li>- HDMI over IP</li><li>- 4-Kanal Mikrofonie mit Ladeschale</li><li>- Drahtloses Präsentationssystem</li><li>- 7" Touch Panel für Steuerung der Medientechnik</li></ul>
<b>EXKLUSIV:</b>	ja
<b>VERDUNKLUNG:</b>	ja
<b>BESTUHLUNG (PAX):</b>	<b>Standard:</b> Parlamentarische Bestuhlung <b>Parlamentarisch:</b> 108 <b>Reihenbestuhlung:</b> 126 <b>U-Form:</b> 42



# Flächen- und Raumübersicht

RAUM	LAGE	FLÄCHE (m2)	AUSSTATTUNG	TECHNIK	EXKLUSIV	VERDUNKLUNG	BESTUHLUNG			
							Parlamentarisch PAX	Reihenbestuhlung PAX	UForm PAX	"Standard"
Eventfoyer	EG	281	Wlan, Sitzgruppen, Sofa	<b>Stereo Lautsprecher, Laser-Projektor, Motorleinwand (ca.5m Breite), schnurloses 8-Kanal-Mikrofon-Set</b> (3x Krawatten-Mikro / 3x Nackenbügel-Mikro / 2x Handmikro Signalquellen): Apple TV / drahtloses Präsentationssystem / HDMI-IN vom Laptop / PTZ-Kamera für Redner, Präsentationssystem inkl. Tablet zur Steuerung der Präsentation, keine Bühnenbeleuchtung	ja, aber das Foyer ist offen und einsehbar	nein	X	108	X	200-250 Empfang
Lernarena (ohne Sitzplätze)	EG	49 bis zur ersten Sitzreihe	Wlan, Rednerpult ohne Verkabelung	<b>Stereo Lautsprecher, Laser-Projektor, Motorleinwand (4m Breite), 4-Kanal Mikrofon</b> (2x Krawatten-Mikro / 2x Ohrbügel-Mikro), <b>HDMI over IP, 8" Touch-Bedienpanel</b>	ja, 2 Varianten offen und einsehbar oder geschlossen	ja	nicht möglich	nicht möglich	nicht möglich	100 - 150 Arena Sitzreihen  (13 Reihen festverbaut)
Projektraum 1 (00.37)	EG	141	Wlan	<b>Stereo-Lautsprecher, Laser-Projektor, Rahmenleinwand (4 x 2,5 m), HDMI over IP, 4-Kanal Mikrofonie mit Ladeschale, KEIN Touch Panel verbaut</b>	ja	Sonnenblende bis 80%	50	70	20	
Projektraum 2 (00.35)	EG	125	Wlan	<b>Stereo-Lautsprecher, Laser-Projektor, Rahmenleinwand (4 x 2,5 m), HDMI over IP, 4-Kanal Mikrofonie mit Ladeschale, KEIN Touch Panel verbaut</b>	ja	Sonnenblende bis 80%	40	55	14	
Seminarraum 1 (01.12)	1.OG	144	Wlan	<b>Stereo-Lautsprecher, Laser-Projektor, Leinwand (4 x 2,5 m), HDMI over IP, 4-Kanal Mikrofonie mit Ladeschale, drahtloses Präsentationssystem, 7" Touch Panel für Steuerung der Medientechnik</b>	ja	ja	50	70	22	
Seminarraum 2 (01.13)	1.OG	88	Wlan	<b>Stereo-Lautsprecher, Laser-Projektor, Leinwand (4 x 2,5 m), HDMI over IP, 4-Kanal Mikrofonie mit Ladeschale, drahtloses Präsentationssystem, 7" Touch Panel für Steuerung der Medientechnik</b>	ja	ja	30	32	14	
Seminarraum 3 (01.14)	1.OG	91	Wlan	<b>Stereo-Lautsprecher, Laser-Projektor, Leinwand (4 x 2,5 m), HDMI over IP, 4-Kanal Mikrofonie mit Ladeschale, drahtloses Präsentationssystem, 7" Touch Panel für Steuerung der Medientechnik</b>	ja	ja	28	36	14	
Kombiniert Seminarraum 1+2	1.OG	232	Wlan	siehe oben	ja	ja	80	80	30	
Kombiniert 2+3	1.OG	179	Wlan	siehe oben	ja	ja	58	80	26	
Kombiniert Seminarraum 1 bis 3	1.OG	323	Wlan	siehe oben	ja	ja	108	126	42	
<b>ALLGEMEIN</b>	<b>Parken:</b> Tiefgarage, Plätze auf Anfrage									
	<b>Anlieferzone:</b> 7,5 - 12,5t LKW Einfahrt mit Ladebucht im Gebäude, Lastenlift bei Front Desk (ausreichend für Hubwagen)									

Ab 1.11.2021 verfügbar

# COVID19 Nutzung der Flächen- und Raumübersicht

RAUM	LAGE	FLÄCHE (m2)	AUSSTATTUNG	TECHNIK	EXKLUSIV	VERDUNKLUNG	BESTUHLUNG			
							Parlamentarisch PAX	Reihenbestuhlung PAX	UForm PAX	"Standard"
Eventfoyer	EG	281	Wlan, Sitzgruppen, Sofa	<b>Stereo Lautsprecher, Laser-Projektor, Motorleinwand (ca.5m Breite), schnurloses 8-Kanal-Mikrofon-Set (3x Krawatten-Mikro / 3x Nackenbügel-Mikro / 2x Handmikro Signalquellen): Apple TV / drahtloses Präsentationssystem / HDMI-IN vom Laptop / PTZ-Kamera für Redner, Präsentationssystem inkl. Tablet zur Steuerung der Präsentation, keine Bühnenbeleuchtung</b>	ja, aber das Foyer ist offen und einsehbar	nein	X	30	X	X
Lernarena (ohne Sitzplätze)	EG	49 bis zur ersten Sitzreihe	Wlan, Rednerpult ohne Verkabelung	<b>Stereo Lautsprecher, Laser-Projektor, Motorleinwand (4m Breite), 4-Kanal Mikrofon (2x Krawatten-Mikro / 2x Ohrbügel-Mikro), HDMI over IP, 8" Touch-Bedienpanel</b>	ja, 2 Varianten offen und einsehbar oder geschlossen	ja	nicht möglich	nicht möglich	nicht möglich	48 Arena Sitzreihen (13 Reihen festverbaut)
Projektraum 1 (00.37)	EG	141	Wlan	<b>Stereo-Lautsprecher, Laser-Projektor, Rahmenleinwand (4 x 2,5 m), HDMI over IP, 4-Kanal Mikrofonie mit Ladeschale, KEIN Touch Panel verbaut</b>	ja	Sonnenblende bis 80%	14	14	14	
Projektraum 2 (00.35)	EG	125	Wlan	<b>Stereo-Lautsprecher, Laser-Projektor, Rahmenleinwand (4 x 2,5 m), HDMI over IP, 4-Kanal Mikrofonie mit Ladeschale, KEIN Touch Panel verbaut</b>	ja	Sonnenblende bis 80%	12	12	12	
Seminarraum 1 (01.12)	1.OG	144	Wlan	<b>Stereo-Lautsprecher, Laser-Projektor, Leinwand (4 x 2,5 m), HDMI over IP, 4-Kanal Mikrofonie mit Ladeschale, drahtloses Präsentationssystem, 7" Touch Panel für Steuerung der Medientechnik</b>	ja	ja	12	12	12	
Seminarraum 2 (01.13)	1.OG	88	Wlan	<b>Stereo-Lautsprecher, Laser-Projektor, Leinwand (4 x 2,5 m), HDMI over IP, 4-Kanal Mikrofonie mit Ladeschale, drahtloses Präsentationssystem, 7" Touch Panel für Steuerung der Medientechnik</b>	ja	ja	8	8	8	
Seminarraum 3 (01.14)	1.OG	91	Wlan	<b>Stereo-Lautsprecher, Laser-Projektor, Leinwand (4 x 2,5 m), HDMI over IP, 4-Kanal Mikrofonie mit Ladeschale, drahtloses Präsentationssystem, 7" Touch Panel für Steuerung der Medientechnik</b>	ja	ja	9	9	9	
Kombiniert Seminarraum 1+2	1.OG	232	Wlan	siehe oben	ja	ja	23	23	23	
Kombiniert 2+3	1.OG	179	Wlan	siehe oben	ja	ja	17	17	17	
Kombiniert Seminarraum bis 3	1.OG	323	Wlan	siehe oben	ja	ja	32	32	32	
<b>ALLGEMEIN</b>	<b>Parken:</b> Tiefgarage, Plätze auf Anfrage									
	<b>Anlieferzone:</b> 7,5 - 12,5t LKW Einfahrt mit Ladebucht im Gebäude, Lastenlift bei Front Desk (ausreichend für Hubwagen)									

Ab 1.11.2021 verfügbar



Olympiapark



Leonrodplatz

LEONRODSTRASSE

SCHWERE-REITER-STRASSE

DACHAUER STRASSE

Kreativquartier

SCHWERE-REITER-STRASSE

**Munich  
Urban  
Colab**

Munich Urban Colab  
Freddie-Mercury-Straße 5  
80636 München

FREDDIE-MERCURY-STRASSE

DACHAUER STRASSE

# Anfahrt

Sie möchten Ihr Event,  
Ihren Workshop oder  
Ihre Konferenz im  
Munich Urban Colab  
veranstalten?

Wir machen Ihnen gerne ein individuelles Angebot.  
[welcome@munich-urban-colab.com](mailto:welcome@munich-urban-colab.com)

Eine Initiative von UnternehmerTUM und der  
Landeshauptstadt München für die Stadt der Zukunft

Eine gemeinsame  
Initiative

UNTER  
NEHMER  
TUM



Landeshauptstadt  
München

# Munich Urban Colab

**MunichUrbanColab**

Freddie-Mercury-Straße 5

80636 München

[www.munich-urban-colab.de](http://www.munich-urban-colab.de)