



青葉油漆

絕·對·出·色

水性外牆造型塗料

仿石材紋理DS800系列 多彩漆

Stone Paint System The granite texture finish for exterior wall.

環保

耐候

抗裂

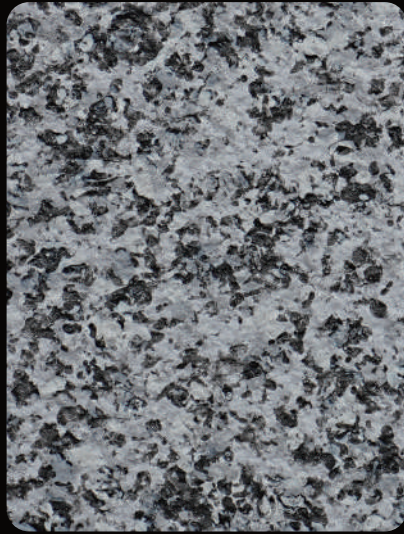
防水

易施工

CHING YEH | 水性外牆造型塗料 多彩漆 浮雕型



DS801



DS802



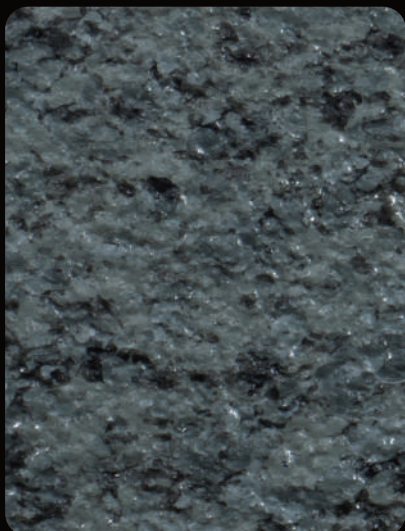
DS803



DS804



DS806



DS805

產品特點

1. 純水性多彩漆，符合環保訴求。
2. 低VOC、低氣味、無毒性。
3. 塗膜有彈性，具有抗裂防水功能。
4. 色彩紋理變化多，可以客製化。
5. 方便施工，不受限於建築物外觀，適合各種造型，如圓弧設計。
6. 輕量型建材，降低建築物承載量。
7. 降低碳排放量(與貼磁磚相比)。
8. 容易維護與重新翻新。
9. 不受底材限制，使用適當的底漆，可用在多種底材上。
10. 漆膜強韌不易剝落。
11. 正確施工，耐久性可達15年以上不剝落。

施工注意事項

1. 新水泥牆面需養護21-30天。
2. 舊的水泥建物表面如有風化情形，必須將表面刮除乾淨。
3. 表面處理：須將油漬、粉塵…等不潔物處理乾淨，才可施工。
4. 相對濕度大於85%以上時，溫度高於40°C或低於10°C時，應避免施工。
5. 噴塗多彩漆所使用的噴嘴口徑比較大，與一般噴槍噴嘴不同。
6. 浮雕漆、彈性石英塗料、多彩漆噴塗時盡量以「畫圈」的方式移動噴塗槍，避免使用「十字」方式噴塗。

適用範圍

室內外水泥牆、裝飾牆面或木板裝飾用(需打油性底)。
創造不同色彩層次豐富性、立體感及多樣化。

乾燥時間

12小時半堅結(視當日氣候為準)。

浮雕型

工程	材料名稱	調和	塗裝數	塗佈量(m ² /5加侖)	間隔時間(20°C)		施工工具	
					工程內	工程外		
1	基底處理	污物、灰塵等附著物去除，求得乾燥平滑之基面。						
2	底塗	水性多功能強效底漆	100	1	250~350	—	24HR以上	滾筒
		水	30					
3	中塗	中材浮雕漆/彈性石英塗料	100	1-2	11.5~23	—	24HR以上	專用噴槍
		水	0~5					
4	上塗(一)	底色漆	100	1-2	90~110	8HR以上	24HR以上	滾筒 噴槍
		水	15~30					
5	上塗(二)	多彩漆	—	1-2	30~40	8HR以上	24HR以上	專用噴槍
6	上塗(三)	多彩漆罩面漆 (有光/啞光)	—	1-2	130~180	8HR以上	24HR以上	噴槍

* 如不需有立體紋理外觀，則可省略步驟3「浮雕漆/彈性石英塗料」這一道工序。

溝縫色製作

工法一 多噴一層漆作溝縫色：(1)浮雕漆前或後在溝縫預留處先噴塗2000彈性外牆塗料(可參考色卡選色)一道。完全乾燥後，放樣並貼溝縫膠帶再進行後續步驟。(2)可以在水泥面先噴塗油性平光黑(或其他顏色)作為溝縫色，再進行後續水性多功能強效底漆等工序。注意：如溝縫膠帶貼比較久，容易將底層塗料拔起來。

工法二 施作中性填縫劑：完成最後罩面漆後，在預留溝縫處抹上中性填縫劑。



實績分享



施工步驟



青葉官網

CHING YEH | 水性外牆造型塗料 多彩漆 浮雕型



DS807



DS808



DS809



DS810



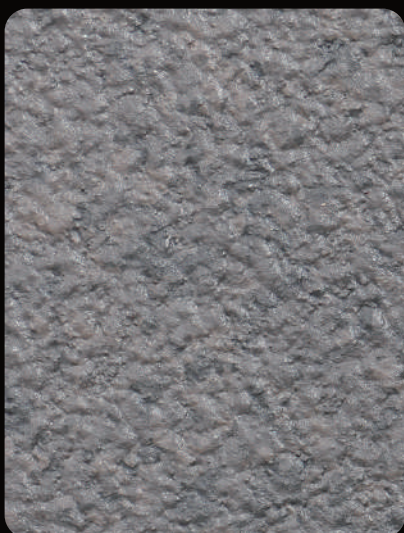
DS811



DS812



DS813



DS814



DS815

如何清潔

1. 建議一兩年可清洗一次。
2. 使用中性清潔劑與海綿擦洗灰塵，並使用高壓水柱沖洗，建議水壓設定1000磅/cm²以下，避免破壞塗層。
3. 清洗只能除去表面灰塵，陳年雨痕很難清除。要從設計端減少雨痕的發生。

從設計端減少雨痕，維持外牆塗料的美觀性

為了讓建築物維持良好的外觀，洩水處理設施(如滴水條)是設計建築物的重點與趨勢。當髒污灰塵累積在建築物平面上，遇到下雨的情況，髒污灰塵會順著水流下在表面產生污痕。因此，滴水條或滴水突緣的洩水設計，可以改善或避免這個情況發生，以下是滴水條或滴水突緣及小頂板洩水處理之參考建議：

1. 可使用滴水條、天溝或採用屋簷設計搭配使用。
2. 窗台建議施作滴水條或滴水突緣。
3. 外牆露樑或雨遮轉角等突緣或凹角，建議施作滴水條或滴水突緣。

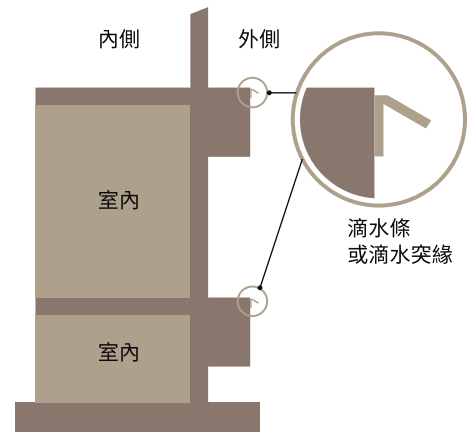


滴水條設計

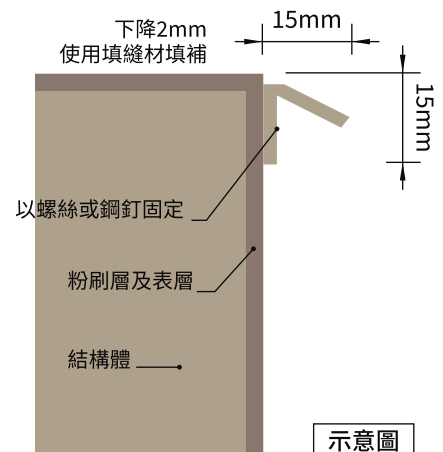
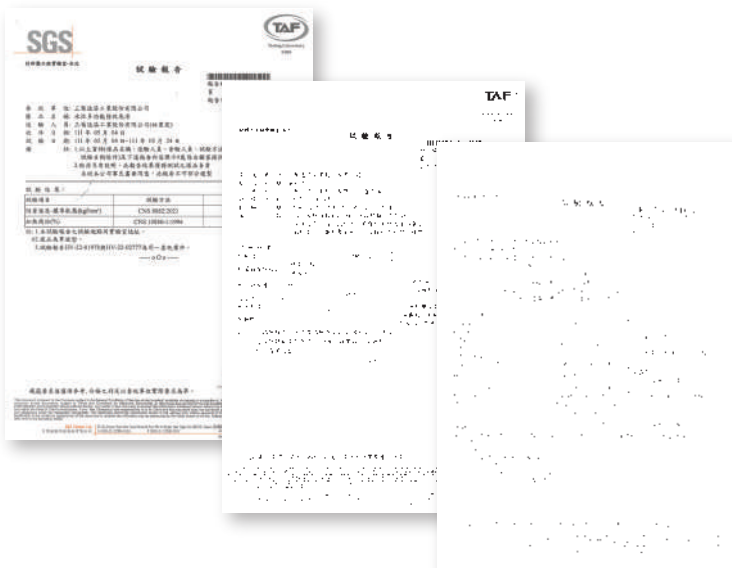


天溝設計

4. 水墩、女兒牆、側牆各式頂板頂面建議向內做洩水度1/5，如施工驗收未達洩水要求時則需重做洩水或補做滴水條。
5. 戶外或半戶外階梯建議1/100梯級外側洩水及1/50向梯級兩側洩水。
6. 造型牆頂等需向內以1:5洩水，但因造型牆面為民眾的視覺焦點，所以排水牆上方仍建議全面設置滴水條或滴水突緣。
7. 滴水條或滴水板建議設於洩水方向最低緣，且絕不可積水或阻礙洩水。



通過SGS檢驗報告

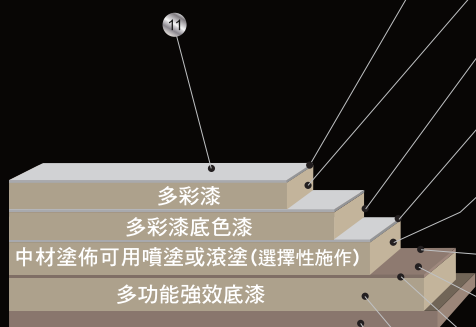


常見問題與對策

常見問題	原因分析	對策
泛白發花	基層鹼性太強。	延長養護時間，控制基層含水率10%以下，PH9.5以下，新牆面不分冬夏需養護20天以上。
塗層鼓起、剝落	前處理及底漆未確實施作。	將鬆脫物質及油污確實清潔乾淨，底漆要施作確實。
塗層開裂	一次塗太厚或未等前一層乾燥就施作下一層。	建議分多次施工避免厚塗，需等待前一層完全乾燥後再施作下一層。
色差	噴塗密度不足或過高。	噴槍需選用專用噴嘴。在正式噴塗前建議先在小區域施作多彩漆1~2道確認效果，再進行大面積噴塗。
噴塗中大量灑落	1.噴塗壓力過高或過低。 2.強風吹拂。	1.控制噴塗壓力在4-6kg/m ² 範圍內。 2.使用帆布遮蔽，避免強風干擾。
光澤不均勻	罩面漆厚薄不一致。	罩面漆建議使用噴塗方式均勻施作，避免厚薄不均。
牆面看起來不平整有瑕疵	牆面本身不平整或漆膜厚度不均勻。	中塗漆與多彩漆施作時建議以「畫圈」方式移動噴塗，避免使用十字方式移動噴塗。(罩面漆可選擇光澤度較低的產品，會讓表面瑕疵較不明顯，但耐污性略差)

施工說明 / 程序圖

11.施作罩面漆，罩面漆建議使用噴塗，可依客戶需求施作有光或啞光。



備註一：溝縫施作：需貼上紙膠帶，可用中性填縫劑或各色塗料做溝縫。

10. 適當時間去除膠帶；可用美工刀割好再撕，效果比直接撕效果好。
9. 上多彩漆：多彩漆需用噴塗，花紋依樣板噴塗多寡而定，理論塗佈量為2.5m²/kg，此量可增減，依施工人員而定。
8. 上多彩漆底色漆：可用刷塗或滾塗，施工須塗佈均勻。
7. 去除膠帶，中塗施作完成後，於適當時間去除膠帶，可用美工刀割好再撕，效果比直接撕效果好，再重貼第二次膠帶。
6. 中材塗佈，可用噴塗或滾塗，依不同喜好調整塗膜表面，調整噴嘴大小或採用不同滾輪，均可施作成不同表面。附註：亦可不做中材。
5. 貼膠帶，用所需尺寸。
4. 區分溝縫線，量好所需尺寸，上溝縫顏色，可用彈性塗料。
3. 施作底漆，依被塗物材質採適用底漆，如水泥牆可用水性多功能強效底漆，需上一道至二道。
2. 裂痕修補，視被塗物材質使用補縫材料，水泥牆可用水泥或外牆專用補土補平。
1. 表面清理，新舊被塗物的表面有差異性，新水泥牆面需養護21天以上，風化的牆面、表面脫落物須刮除乾淨，或用水刀清除。