 **青葉油漆** × 萊姆岩系列

藝術與自然並重的塗料美學

Athena

LIMESTONE TEXTURE PLASTER

雅典娜萊姆岩系列

Art and Nature

*An artisanal texture that captures the essence of natural stone
— elegant, tactile, and enduring.*

人們嚮往大地的自然質感，卻不想搬來沉重。
雅典娜萊姆岩塗料，取自天然礦物，
以手工層層推抹，重現岩石的溫潤紋理。
每一面牆，像被時間刀刻過的表情
——真實、靜謐、帶著呼吸。



Athena

LIMESTONE TEXTURE PLASTER



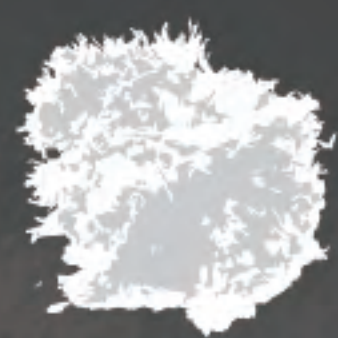
青葉油漆 × 萊姆岩系列

藝術與自然並重的塗料美學

FEATURES | 產品特點

- 礦物基質感塗層，呈現真實自然的表面
- 簡單施工，即可呈現專業質感
- 匠心工藝，重現萊姆岩的恆久魅力
- 水性環保，無添加甲醛及八大重金屬
- 觸感柔和，層次深邃
- 色彩多元，隨心打造專屬空間風格

TOOLS | 工具



海藻球



小批刀



批刀



齒刀



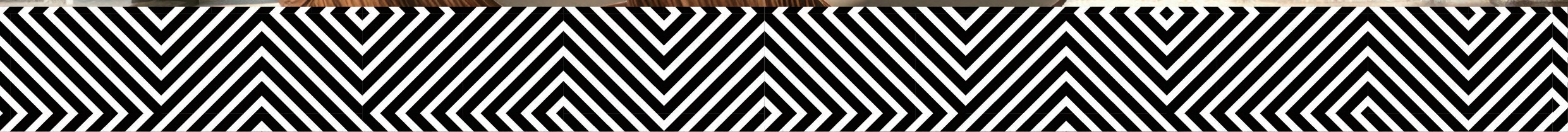
滾刷



天然海藻滾刷



蜂巢滾刷



PROCESS INTRODUCTION | 工序介紹

1

前置作業

徹底清除牆面上鬆脫的舊漆膜、油漬及髒污。若牆面有明顯裂縫或坑洞，請先進行修補與填平，確保施工表面乾淨、平整、乾燥，且無任何雜物。

※不建議使用批土，以免影響後續塗料的附著力。

2

施作底漆

將水性多功能強效底漆攪拌均勻後，倒出需要的量到一個容器中。添加水稀釋30~50%。用滾塗或刷塗的方式均勻刷在牆面上。一般來說底漆只要施作一道，但是，如果水泥牆粉化嚴重，可以塗刷底漆兩道。

3

萊姆岩塗料施作

第一道(基底層)

使用批刀將雅典娜萊姆岩塗料均勻塗佈於牆面作為基底層。

請避免一次厚塗，以防塗層開裂。

第二道(造型層)

待第一道塗料完全乾燥以批刀或其他工具(如蜂巢滾刷、海藻球等)用沾附或推抹的方式將雅典娜萊姆岩塗料塗佈於牆面，創造出您期望的粗獷或細緻紋理。

可再用批刀輕抹修飾，使紋理層次更自然，呈現最終的萊姆岩質感。

※此步驟可彈性操作，自由呈現喜愛的紋理。

4

選擇性施作

耐污面漆

施作兩道「菲尼斯 奈米plus」透明面漆，有效提升牆面抗污性能。

※此面漆不會改變萊姆岩塗料的原始光澤與自然外觀。

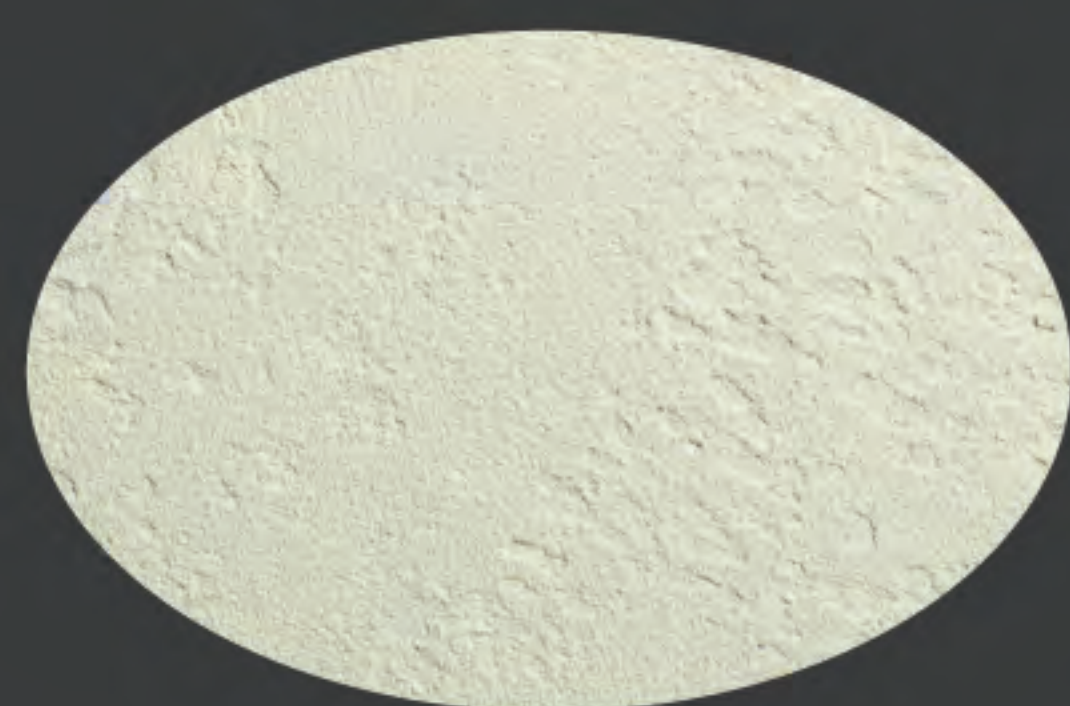
藝術搭配

萊姆岩塗料施作完成後，可依個人喜好搭配「雅典娜璀璨藝術系列」產品，為空間增添獨特藝術氛圍。

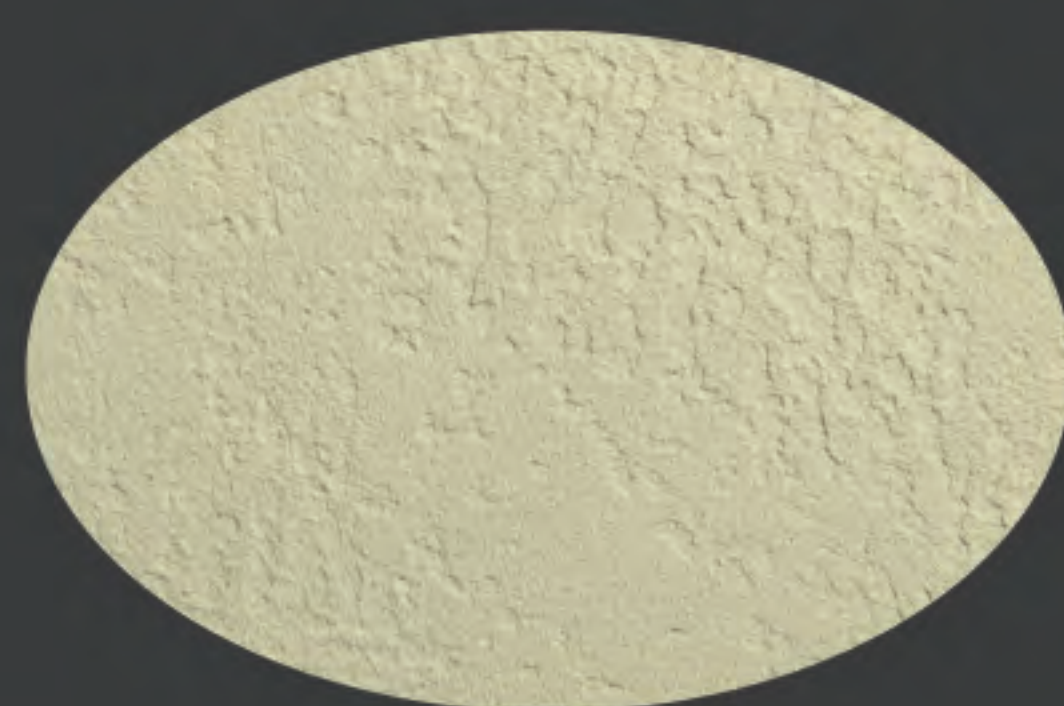


施作介紹





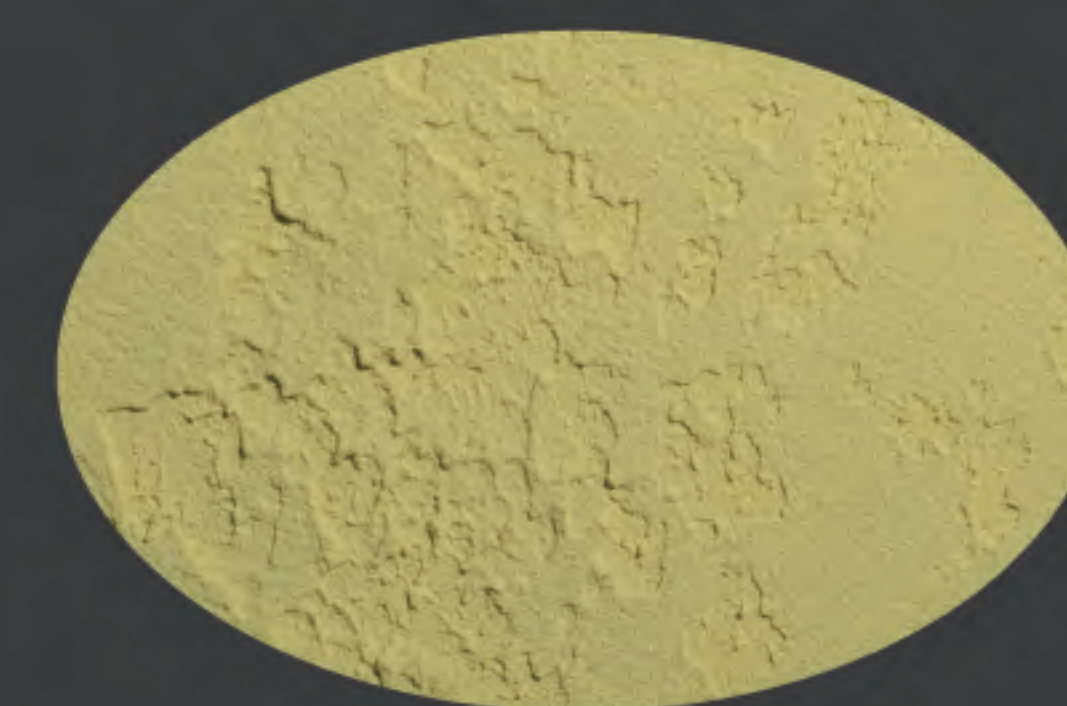
LR01 原野白



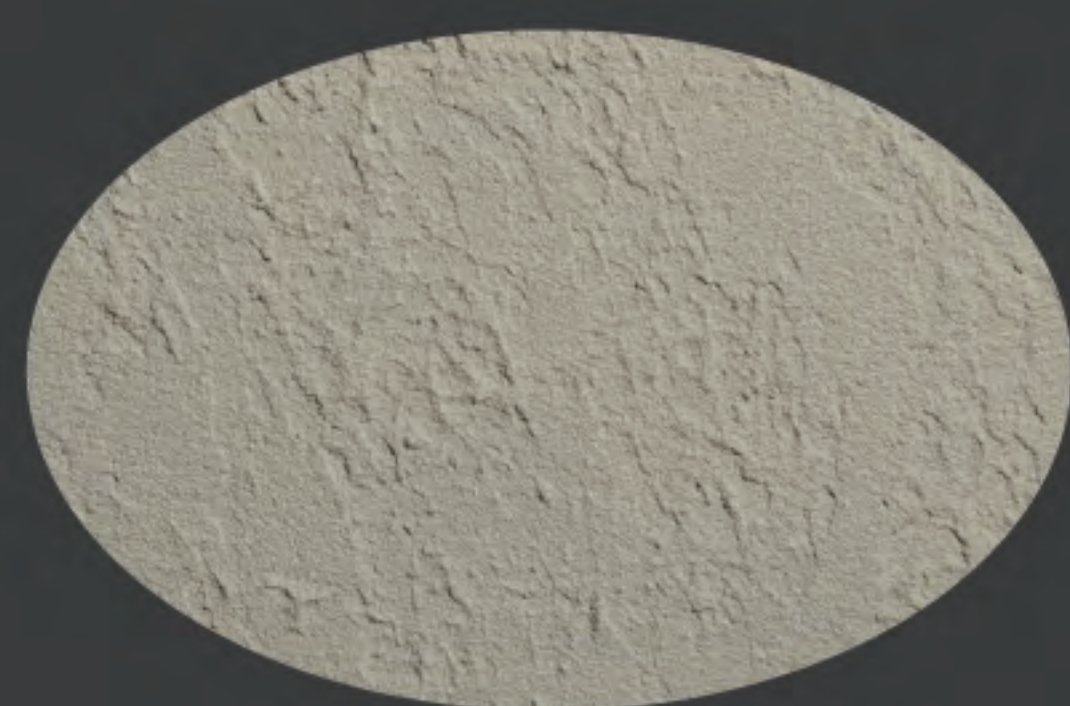
LR02 柔砂白



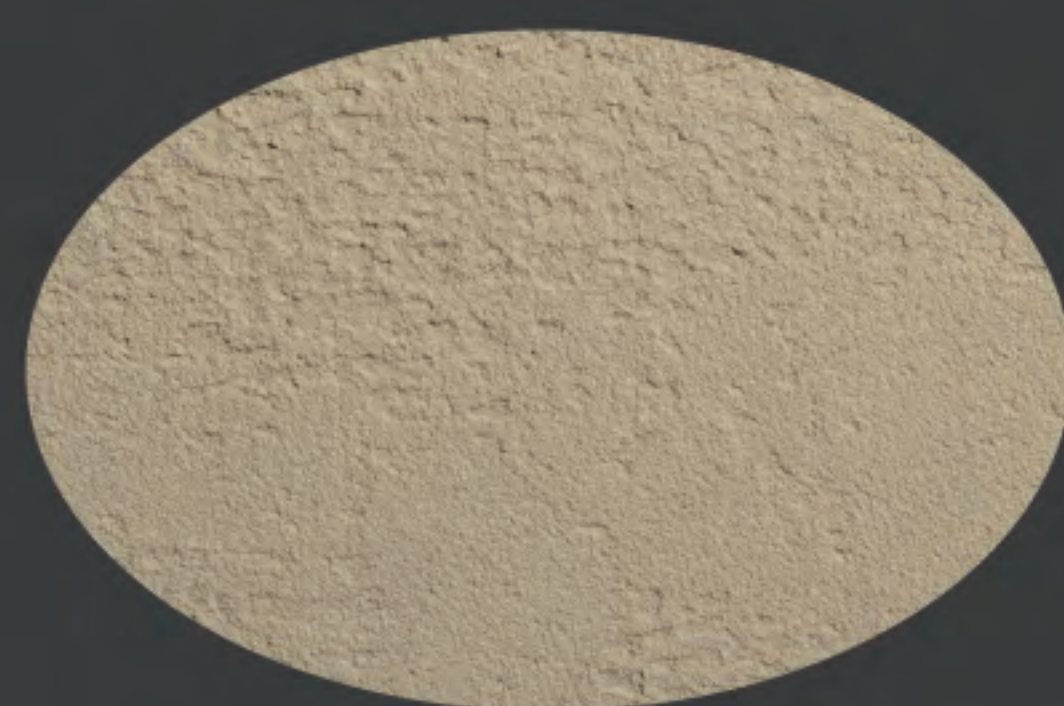
LR03 桃霧



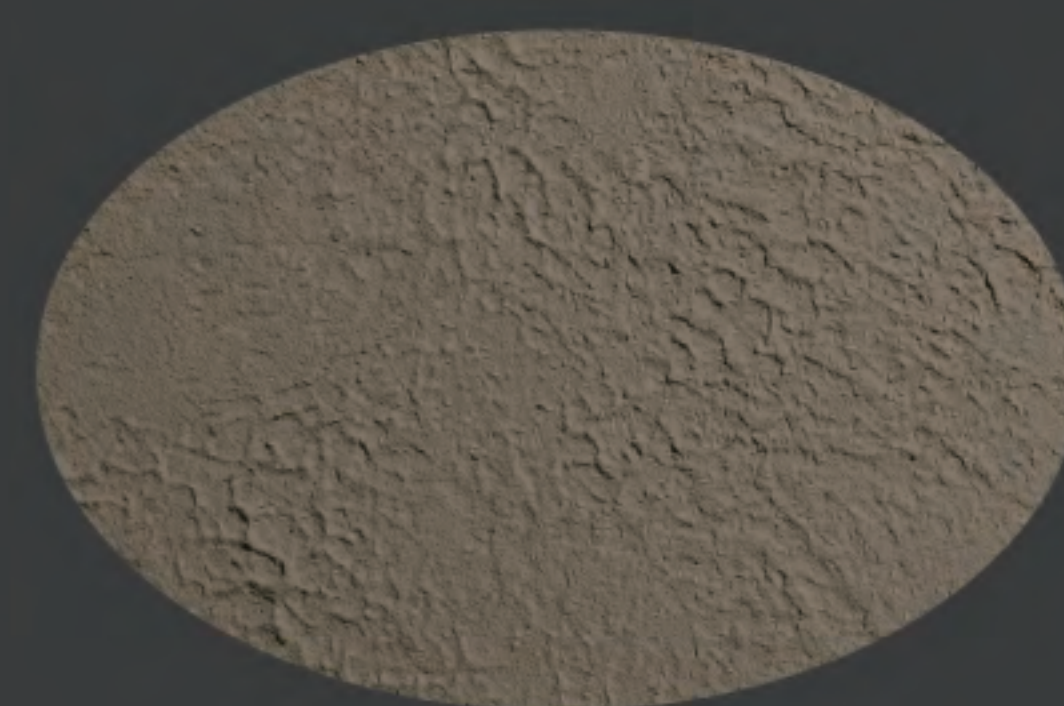
LR04 露晨



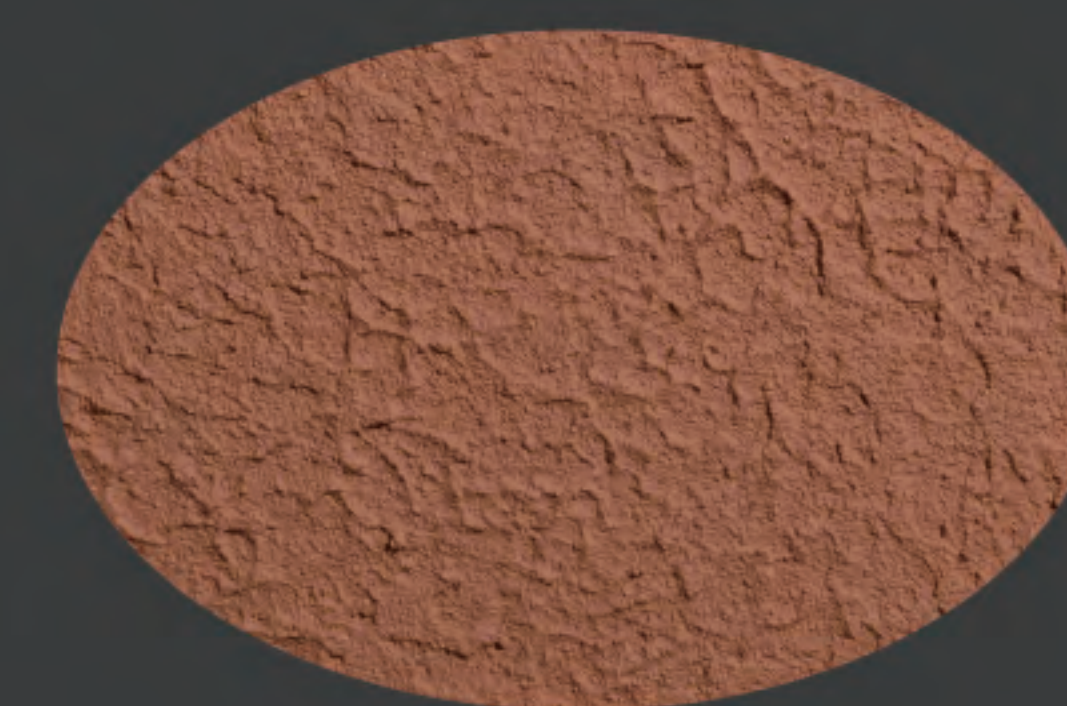
LR05 杏霧麥



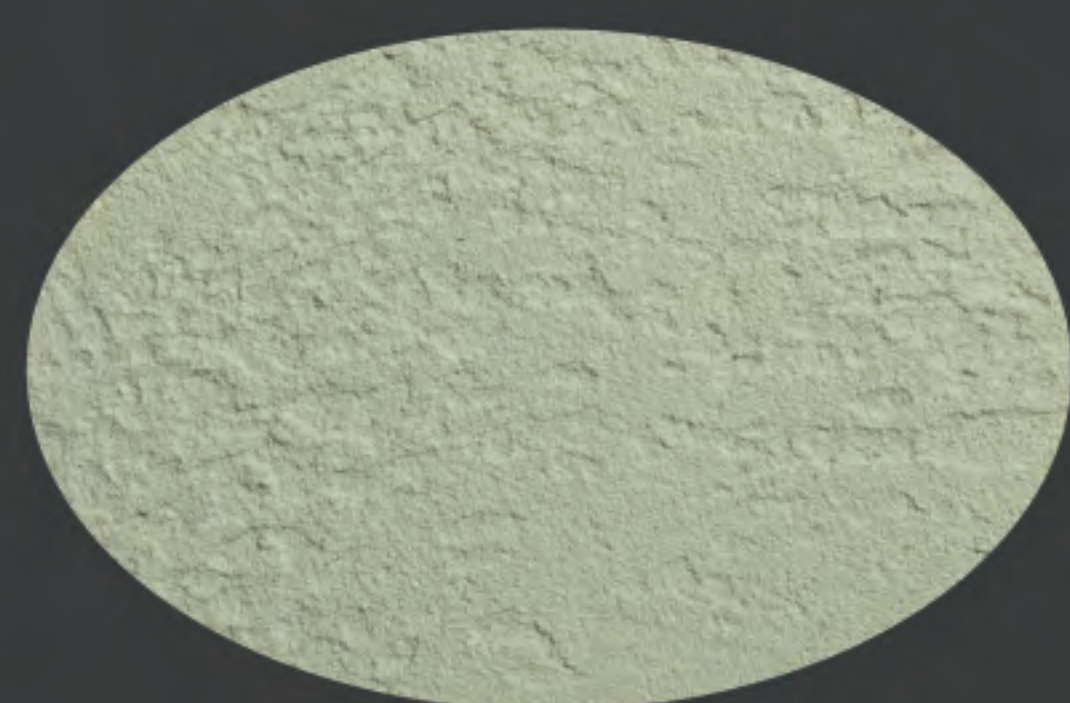
LR06 丘嶺駝



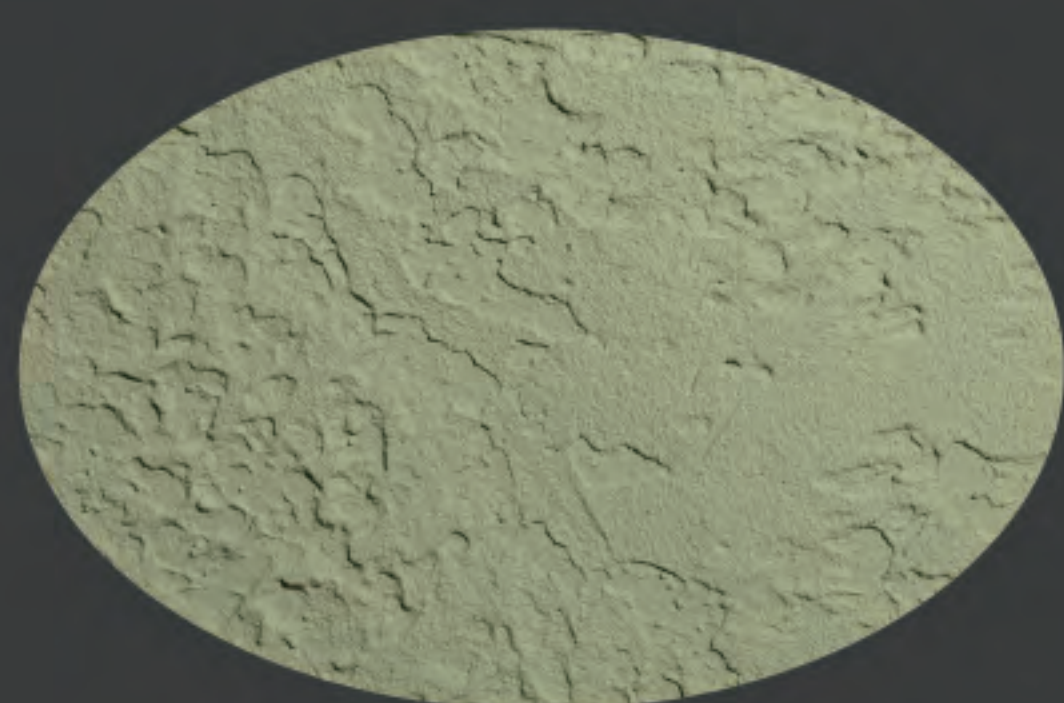
LR07 墨栗棕



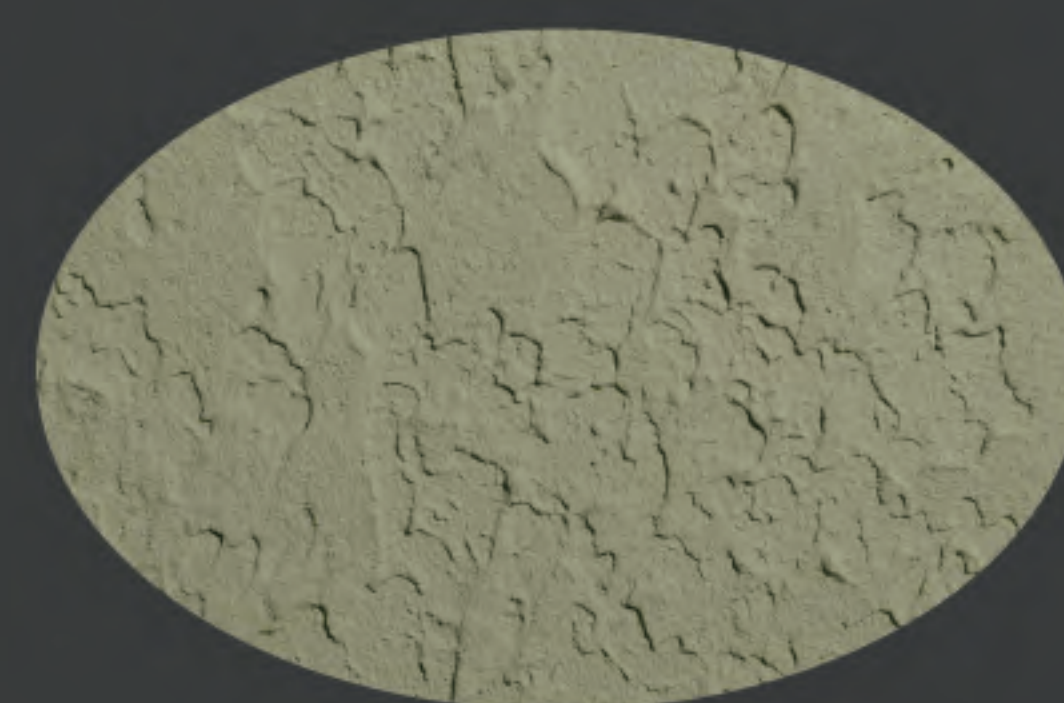
LR08 褐岫岩



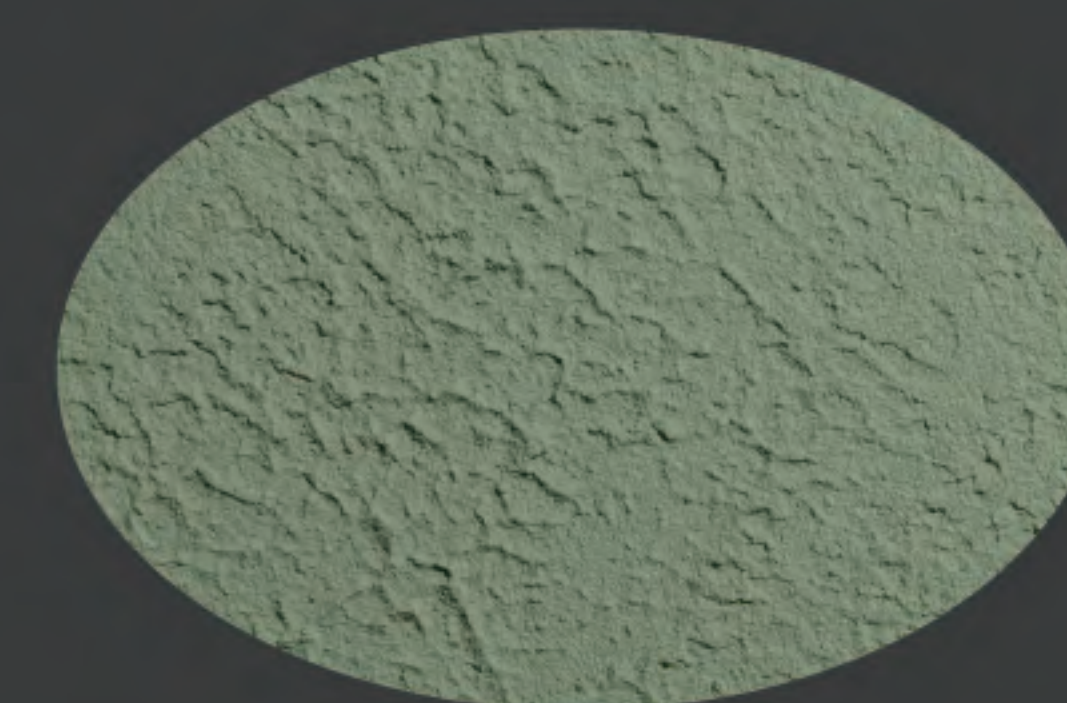
LR09 夏荷



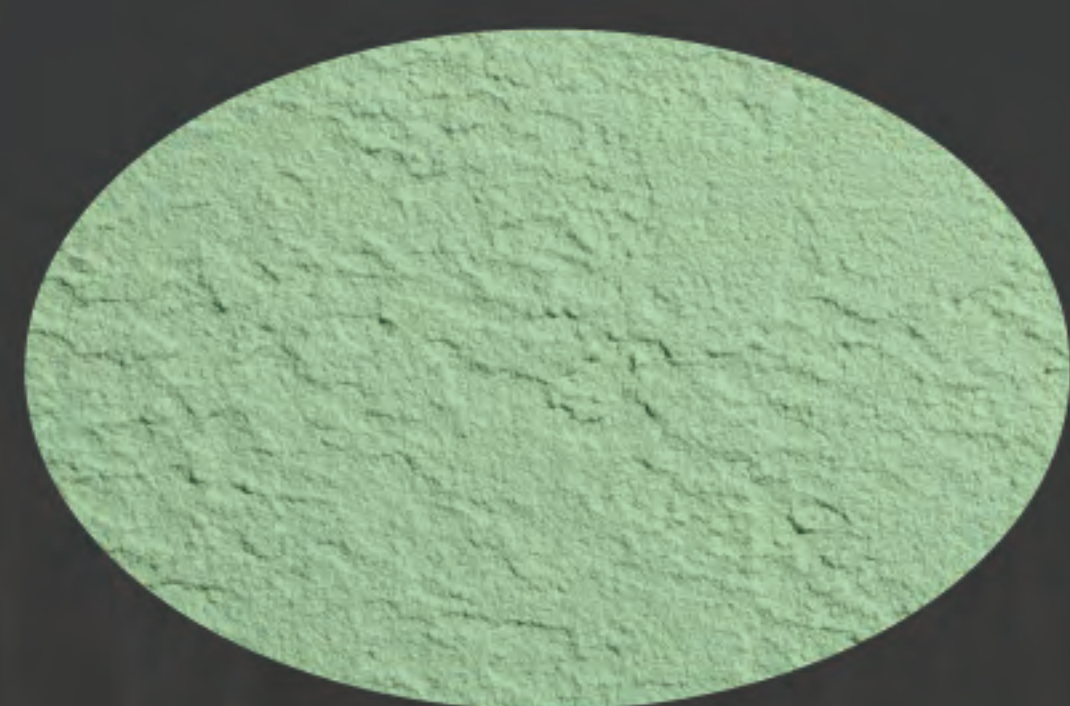
LR10 松煙綠



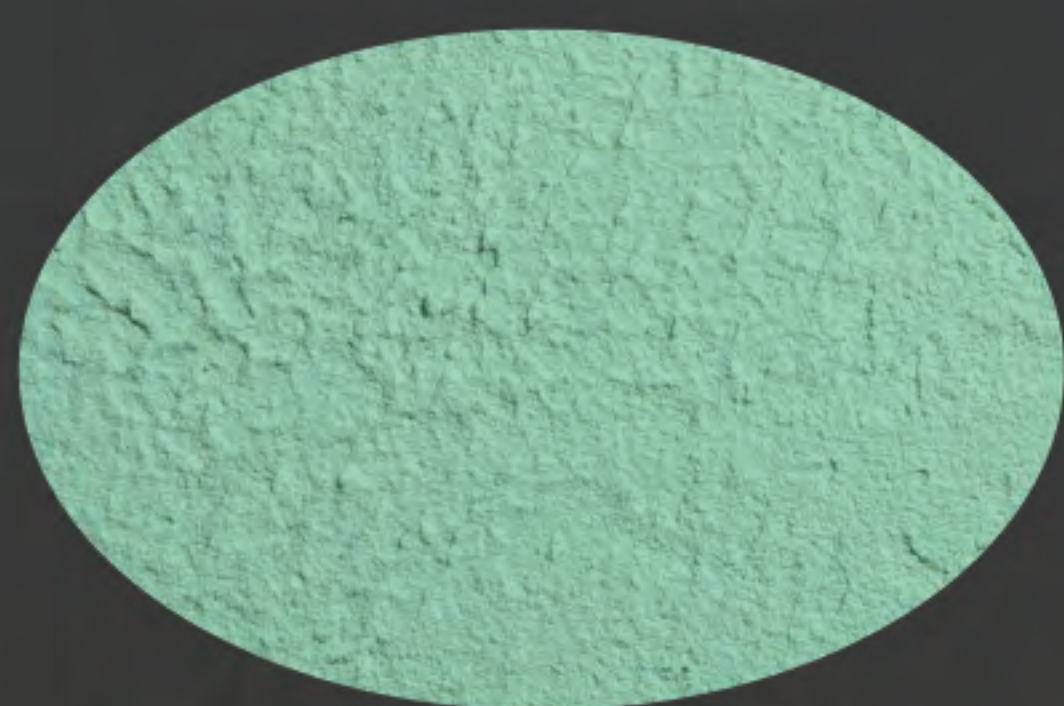
LR11 墨杉



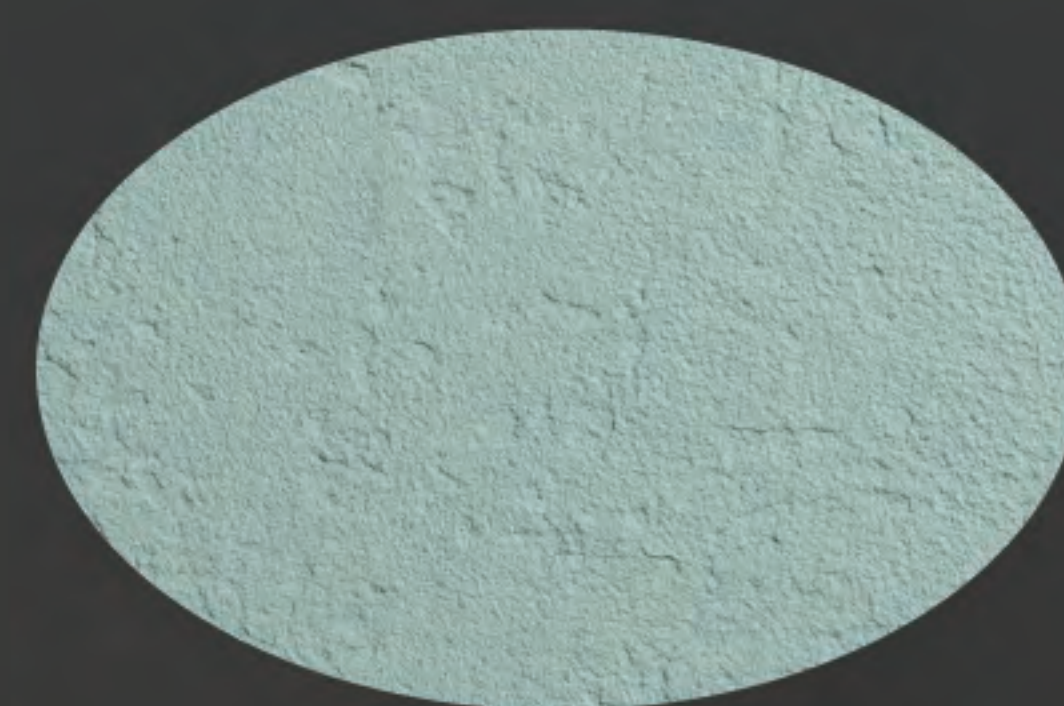
LR12 野嶺青



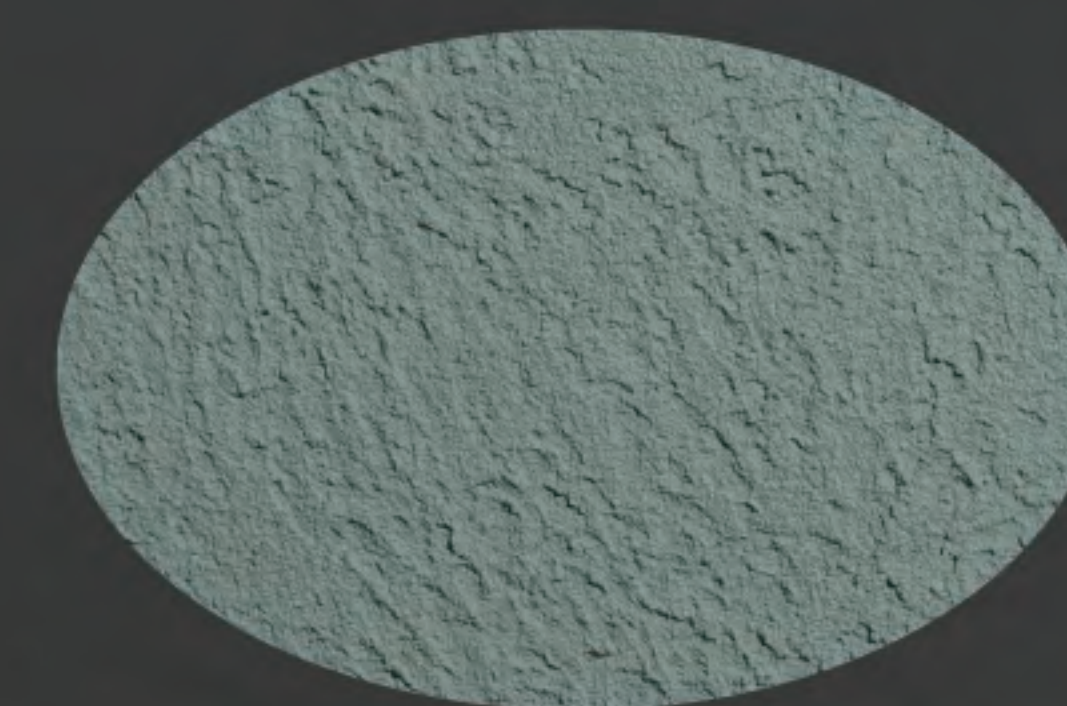
LR13 晨嵐



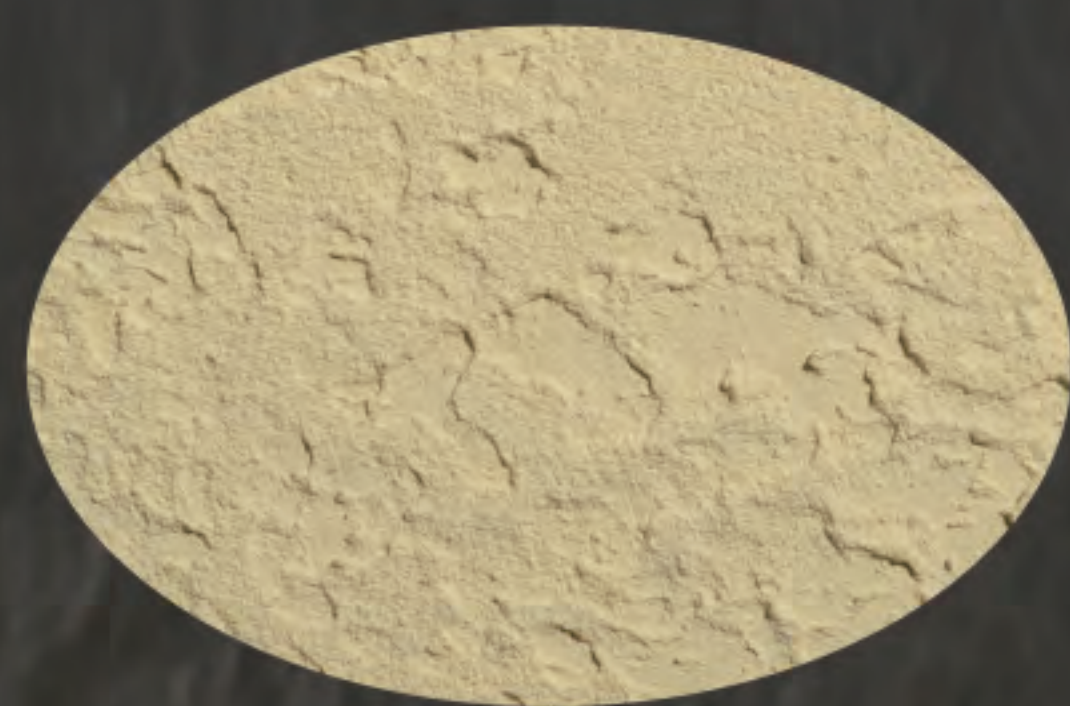
LR14 風澗青



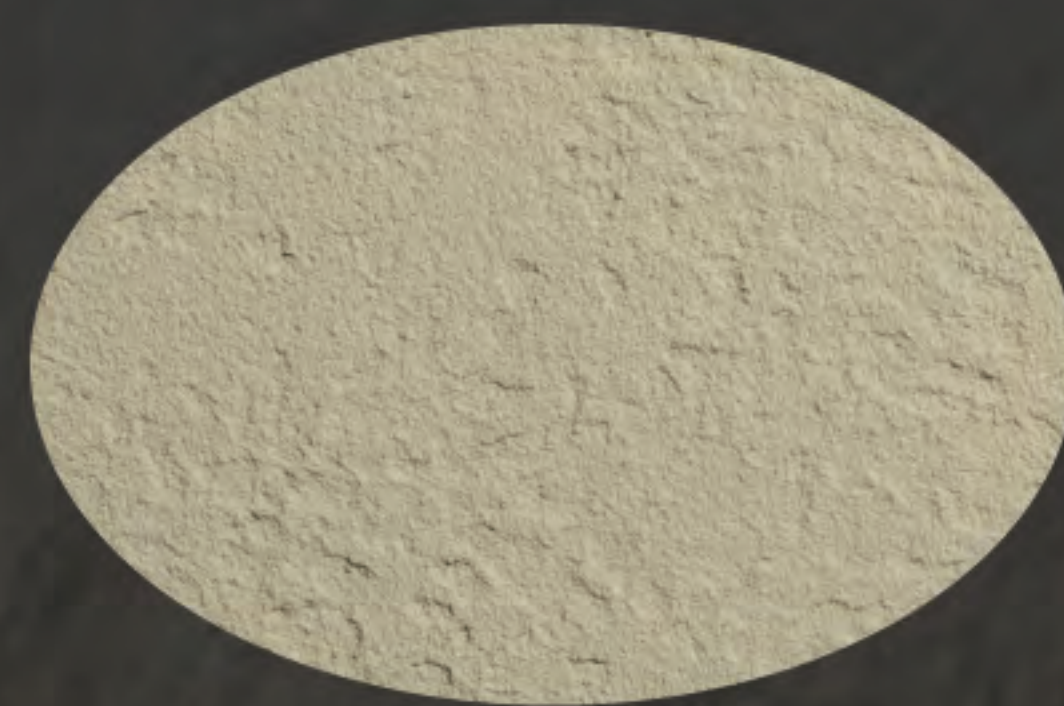
LR15 禪霧



LR16 嶺海藍



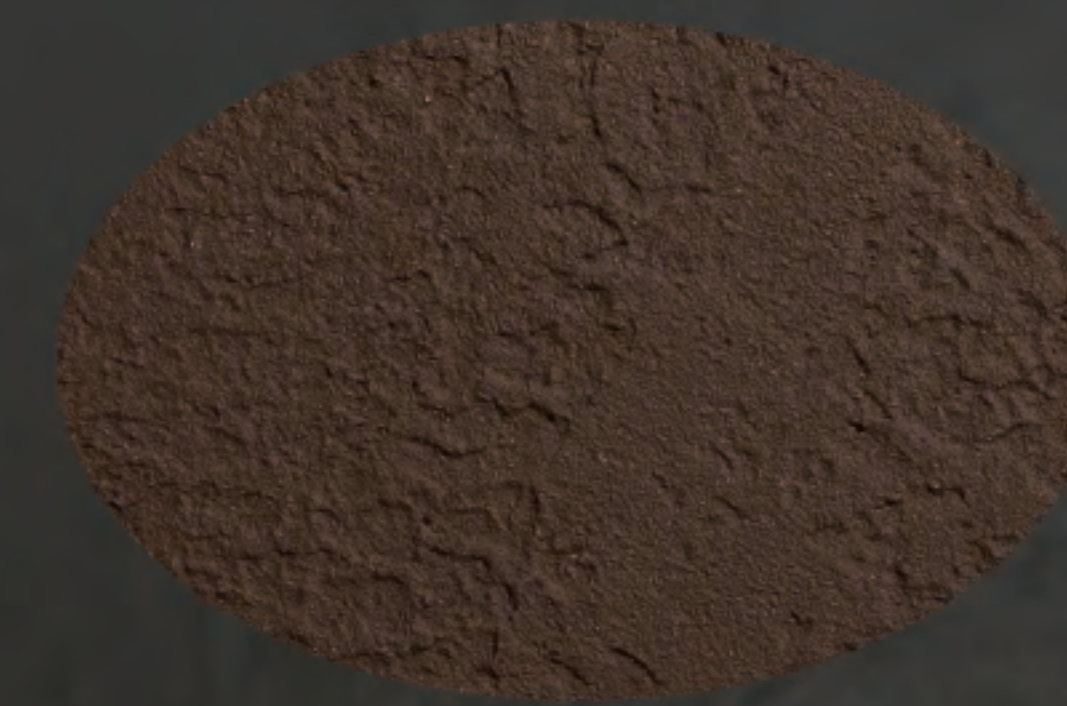
LR17 淺岩麥



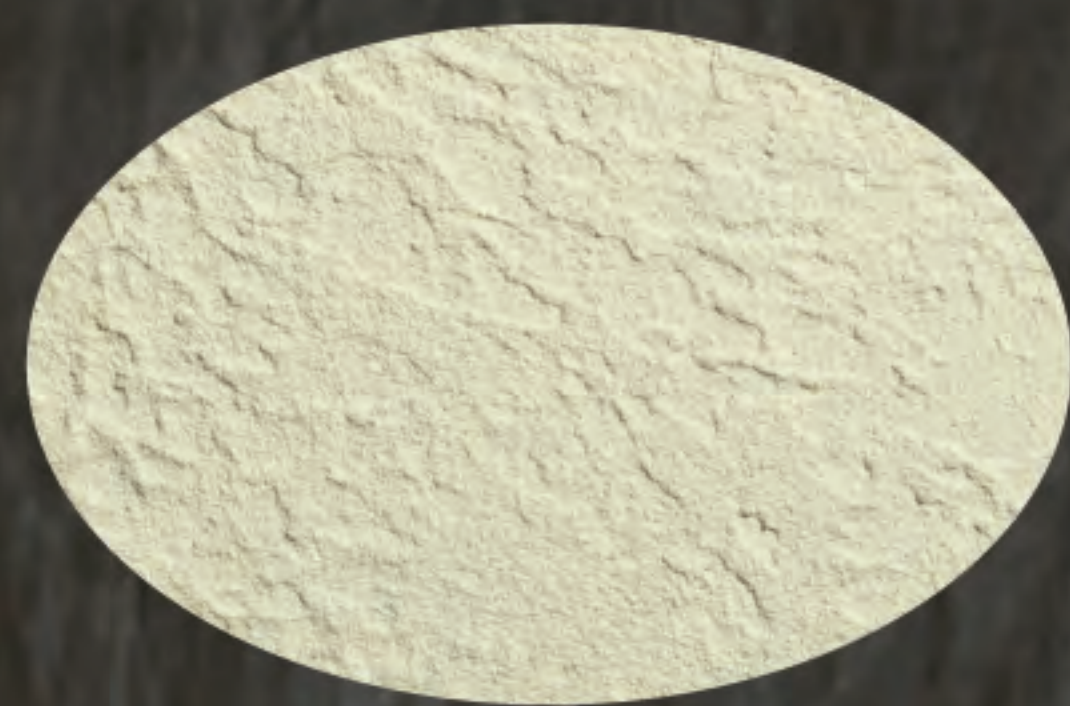
LR18 暮晨灰



LR19 月岫灰



LR20 神木



LR21 霜羽灰



LR22 岩嵐灰



LR23 薄暮灰



LR24 夜嶺黑


THE ESSENCE OF STONE, REIMAGINED

*Modern craftsmanship meets organic beauty
in a finish that transforms every surface into art.*

LIMESTONE TEXTURE PLASTER

Athena

匠心調和天然礦物粉末，
以純熟工藝打造如石般真實的立體質感。
細膩的紋理與柔和的光影交錯，
為牆面注入自然的溫度與藝術的深度。

 **青葉油漆** × 萊姆岩系列

三葉造漆工業股份有限公司
SHAN YEH PAINT INDUSTRIAL CO., LTD
總公司：桃園市平鎮區洪圳路207-1號
電話：(03)450-9121 傳真：(03)450-9161
Website：www.chingyehpaint.com.tw

