



廉喬集團
LIEN CHYAL GROUP

イノベーション INNOVATION
効率 EFFICIENCY
改変 TRANSFORMATION

design by design-cc.com

2021.02再版



廉喬金屬股份有限公司
LIEN CHYAL METAL CO.,LTD.

333桃園市龜山區萬壽路二段438號 No. 438, Sec. 2, Wanshou Rd., Guishan Dist., Taoyuan City 333, Taiwan (R.O.C.)
T 03-329 1212 F 03-329 5656 / 03-350 9785 E lcweb@lienchyal.com

www.lienchyal.com

通過ISO9001國際認證

INDEX

企業グループの年表	企業グループについて	2
マーケティングネットワーク	集団目標 据点分布図	4
廉喬集團	企業理念 品質政策	6
廉喬金屬	廉喬について 経営理念 製品情報	8
鴻一企業	鴻一について 製品情報	12
廉鼎科技	廉鼎について 製品情報	18
瑞橋興業	瑞喬について 製品情報	20
鴻賀喬自動化	鴻賀喬について 製品情報	22
廉揚科技	廉揚について 加工製品項目	24
旭鋳金屬	旭鋳について 加工製品項目	28



FOCUS ON PROFESSIONALISM AND INTEGRITY

専門技術と誠実さにフォーカスする



CORPORATE HISTORY

企業グループの年表

廉喬グループについて

廉喬はグラインダーの製造からスタートした会社です。その後、事業マップを世界各地に展開し、半導体、パネル、物流業の子会社を設立しました。30年余りの間、「顧客第一」のサービス精神と専門技術にこだわり、世界各地に進出し、市場拡大を行いました。



1986

資本金：NT\$1,000万元

廉喬金属株式会社

プレス機用ガイドポスト、ガイドブッシュ、特殊鋼材、研磨丸棒等の生産と販売を専門に行う。
日本の下村特殊精工株式会社のステンレス鋼の代理販売を行う。



1996

資本金：NT\$3,000万元

桃園亀山本部に廉喬金属を移設

生産設備を拡充し、生産作業フローの統合より一貫作業システムを確立。



1999

資本金：NT\$1億6,000万元

鴻一企業有限公司

各種直線運動の関連商品を専門に、代理販売及び特注加工品の提供を行う。



2003

資本金：NT\$2億2,000万元

中国東莞にて廉喬五金製品有限公司を設立

中国及び海外各地の各種金物及び金属部品の生産と製造を行う。



2005

資本金：NT\$2億8千万円

廉鼎科技有限公司を設立

自動輸送設備のパーツ生産と製造を専門に行う。
この他、工場のハードウェア及びソフトウェアの設計・構築サービスを提供する。



2010

資本金：NT\$6億

湧銷鋼架工程有限公司

大型工場の賃貸、ウエアハウス、物流など業務を専門に行う。



2016

独立資本金：JP¥1,000万元

日本IPC商社と合資 瑞橋興業株式会社

加熱器、陶器用レーザー彫刻機のローラー、ローラーコンベア、フッ素コーティング、各種加工物の売買販売プラットフォーム、国外OEM製造管理を行う。



2017

独立資本金：US\$120万元

昆山鴻賀喬自動化科技有限公司

各種 CNC車加工物件の販売、光電業自動化設備生産、自動化設備パーツ及び改造補佐、各種運動部品の小売。



2019

独立資本金：NT\$6,000万元

廉揚科技股份有限公司の設立

半導体部品CNC加工、各種機械のパーツの設計と製造を行う。



2020

資本金：NT\$2億6,000万元

旭鋳金属

アルミニウム合金およびアルミフレーム等を専門にする表面アルマイト処理工場です

Marketing Network

| マーケティングネットワーク

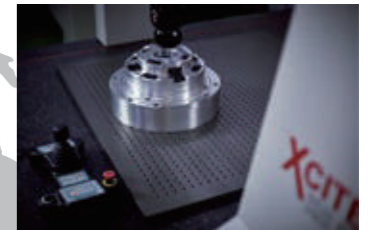
北米
10.00 %
營收 / 年



ヨーロッパ
7.00 %
營收 / 年



アジア
83.00 %
營收 / 年



企業グループの事業拠点

本部は台湾に設立。アジアを中心としています、グローバル化が目標です。

廉喬グループの本部は台湾桃園市に位置し、中国大陸では東莞と崑山に二つの拠点があります。日本事務所は東京都千葉県に位置し、地理のアドバンテージにより廉喬は顧客への迅速な対応が可能です。また、柔軟な生産計画を実施する能力があり、顧客の各種ニーズに応えることができます。

アジア ASIA

台湾	38.80%
日本	14.00%
中国	26.00%
シンガポール	1.20%
その他	3.00%

北米 NORTH AMERICA

アメリカ	5.00%
カナダ	4.00%
その他	1.00%

ヨーロッパ EUROPE

ドイツ	3.00%
イタリア	2.00%
その他	2.00%



LINE CHYAL METAL CO., LTD

| 廉喬グループ

グループについて

創業：西暦 1986年
 代表：会長 - 陳進教 社長 - 陳建安 CEO - 陳明杰
 集団人数：約 300人
 資本金：約 NT\$ 10 億
 本部住所：臺灣桃園市龜山區萬壽路二段 438 號

(2019 年 12 月 31 日まで)



廉喬金属の品質目標

「専門技術、安定品質、納期厳守」を実現できると信じています。廉喬金属は優れた品質と大量の生産を目標とし、顧客の肯定と称賛を得ています。しかしながら、我々はこれに満足せず、今後の市場ニーズに対応すべく、新しい技術の研究開発に継続して努力しています。より新しく生産率が高い設備にも投資をし、インフォメーション、テクノロジー、マネジメントもより結果させます



経営理念

誠実と正直にこだわる

本理念は会社の品格を代表するものであり、廉喬の基本、且つ業務執行に必ず守らなければならない法則です。我々は顧客のニーズに対して常に慎重に計画及び思考し、承諾後は必ず全力で尽くし任務を達成します

専門に専念

我々は本業である金属、エンジニアリングプラスチック部品製造会社、そして最大の成果を積極的に探求し、顧客ニーズを満たすことを第一目標とします。本業に関する探求を積極的に行うことは、本業である「金属、工用プラスチックパーツ製造会社」として最大の成果です。

顧客は我々のパートナー

廉喬は顧客をパートナーとします。顧客の成功を自分の成功と見なし、顧客の為に価値と共創生産高を創造し、共同でウィンウィン目標を達成します。

持続可能な経営を追求

企業の永続可能な経営はマラソンと同様であり、廉喬は製品の高い品質、革新、研究開発を追求し、社員の専門能力の育成も重視します。社内組織の安定が顧客との牢固なパートナーシップにつながります。また、社会貢献を行い、社会責任を果たして持続可能な経営の最高目標を達成します。



LIEN CHYAL TECHNOLOGY

廉喬金屬

住所：桃園市龜山區萬壽路二段 438 號
 従業員数：160 人

廉喬について

西暦1986年に創立し、タッチパネルの自動化設備と製造工程関連設備の研究開発にまたがる会社です。精密度が高いタッチパネルの生産設備及びキーパーツの生産など、上ストリームと下ストリームの統合より、業界の先駆的地位に立っています。

FOCUS ON
TEAM SPIRIT



カット



研磨



加工



組み立て



出荷



ドライベンチ・プロセス：

1. 大量運送時に必要となる洗浄度が高い高精度ローラーコンベア（UPE、抗静電UPE、導電UPEブラシセット...など）
2. 単一製造プロセスの特殊材質ブラシセット、PEEK、PTFE、PETP、SUSなどを含む。
3. 自動運搬設備の部品：FORK、線形軸承、加工物件の組合せモジュール。

ウェットベンチ・プロセス：

1. 一般運送用途のローラーコンベア
2. 洗浄設備用ブラシ
3. 抗酸/抗アルカリ性の複合式軸心ローラーセット
4. 単一製造プロセスの特殊混合ゴム軸心

顧客実績

台湾-群創光電（Innolux Corporation）、友達光電（AUO）、上銀光電（ハイウィン・テクノロジーズ）、瀚宇彩晶（ハンスター）...など

中国 - BOEテクノロジーグループ株式会社、華佳彩、華星光電(China Star)、熊貓光電(CEC-Panda)、彩虹光電、深超光電（CTC）、恵科光電（HKC）...など



TFT, LCD ドライブシャフ
TFT and LCD conveyor drive roller set



TFT, LCD 搬送軸心ローラーセット
TFT and LCD conveyor shaft roller set



アルミホイール：硬質クロム鍍金、硬質アルマイト、普通アルマイト、鏡面仕上げ

Aluminum roller: Hard chrome plating / Hard anodizing / General anodizing / Mirror finish



ゴムローラー
Rubber Roller



各種フリーローラー
Customization Adjustment Roller



ローラーブラシ
Brush Roller



各種研磨シャフト素材、特注加工
Wafer Transfer Shaft



**CUSTOMER FIRST,
AND WE PROVIDING FLEXIBLE
SERVICE**



HONG YI ENTERPRISE

| 鴻一企業

住所：桃園市龜山區萬壽路二段 438 號
従業員数：20 人

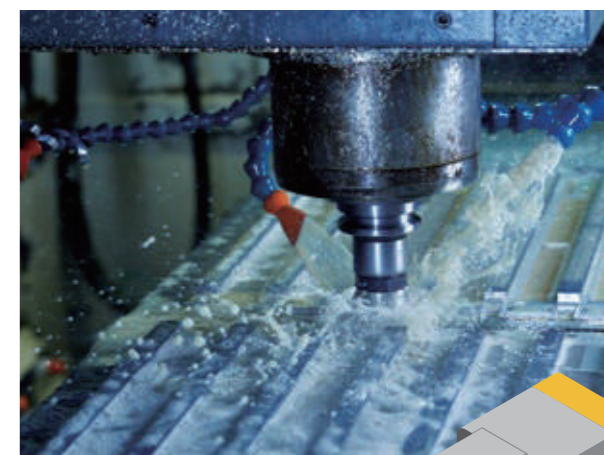
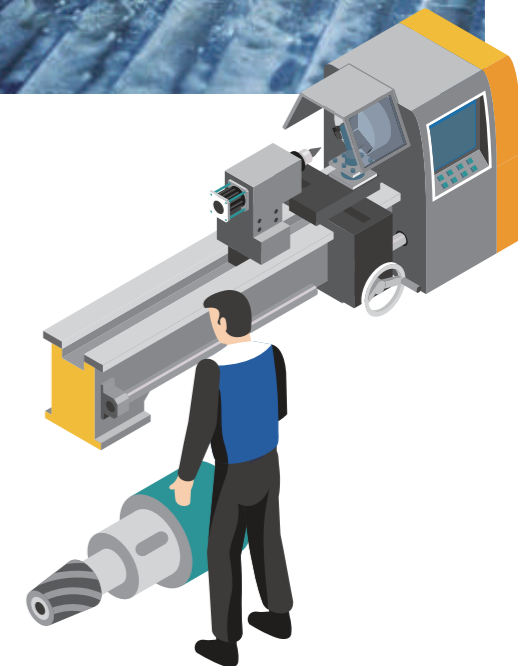
鴻一について

鴻一企業は台湾のリーディング製品—HIWIN製品をもつて多角的経営をしており、各領域の顧客に応じた異なる製品を提供しております。当社のグループは伝動部品の多方面応用と展開に尽力しています。
誠実、品質、革新、サービス

経営理念

誠信、品質、革新、サービス

鴻一企業は各種直線運動に関連する商品の代理販売を行い、顧客へ特注加工サービスを提供しております。常に進歩を求め、顧客サービス品質の向上を追求し、より高い品質政策の実行と実現を徹底します。今後は継続して市場のニーズに対応し、同時に技術の改善と更新を求め、企業の持続可能な経営目標に到達します。



製品情報

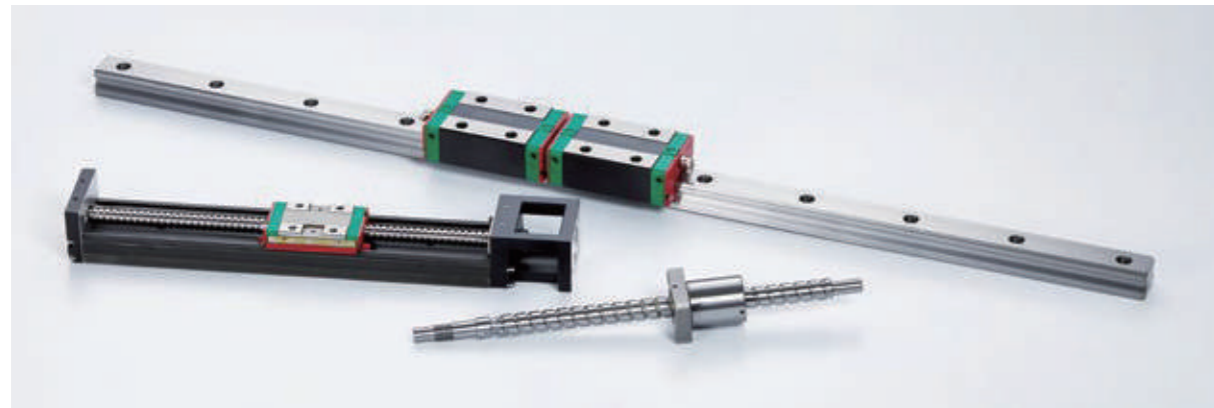
リニアガイドウェイ: フライドレールはローリング式のガイドレールであり、リニアスライダの摩擦方式はローリング摩擦である為、摩擦指数はスライドの1/50まで下げることができ、滑って空回りする現象が発生しません。特殊の構造設計により、上下と左右方向の負荷を負うことができ、同時に高精度のポジショニングを実現します。

スライドモジュール: HIWINボールネジとリニアスライダの組み合わせ、取付が簡単で体積も小さく、精度が高い特徴があります。

ボールネジ: ボールネジは工具とIT、光電、半導体、医療、自動化など精密設備で最も採用される伝送コンポーネントです。主に曲線運動を直線運動に転換、又はトルクを軸力の反復作用力に転換します。また、精度と効率が高い特徴があります。

ネジサポートユニット: HIWINボールネジと併せて使用することで、スムーズで高精度の要求を満たします。

ポジショニングシステム: 高精度の磁化システムは各種測量器機と組み合わせて使用することができ、各種検査や測定における精度要求を満たすことができます。劣悪な環境、油や水又は切屑などの影響を受けません。



精密リニアモジュール
Single Axis Robot



リニアガイドウェイ
Linear Guideway



ボールネジ
Ball screw

PRODUCT INFORMATION



減速機
Datorker Robot Reducer



TMS 定位システム
TMS Torque Motor Rotary Table



ボールねじベアリング
Angular bearings



ドライバ・コントローラ
AC servo Drives



サポートユニット
Support Unit



ネジサポートユニット
Support Unit



歯条伝動モジュール
Single Axis Robot RP Series(Rack And Pinon)

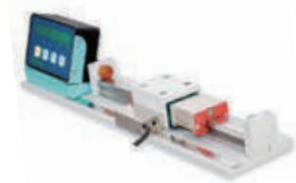


リニアアクチュエータモータ：従来の電気モーターの円運動とは対照的に、直線運動を作り出すアクチュエータです。コントローラーで電源の供給が管理され、プッシュプル動作が生じます。特徴は取付が簡単で、体積が小さく、軽量、そして操作も容易です。

リニアモーター：電流と磁気の交互作用よりプッシュプルが生じ、リニアモーター自身の磁気排列と複数のコイル運用より、走行が制限されない単軸可動子の独立運動が実現でき、精密サーバーからのフィードバックより精度が高いポジショニングと経度の制御を実現することができます。



単軸ロボット
Single Axis Robot KC Series



ポジショニング計測システム
Positioning Measurement System



リニアモータ
Linear Synchronous Motor



精密ボールねじ
Ball Spline



ACサーボモータ
AC-synchronous Motor



クロスローラーリング
Crossed Roller Bearings



リニアモータX-Yロボット
Linear Motor X-Y Robot



ベアリングハウジングー特殊ベアリング
Support Unit



リニアアクチュエータ
Linear Actuator

LIEN DING TECHNOLOGY

| 廉鼎科技



住所：桃園市龜山區萬壽路二段 438 號
従業員数：10人

廉鼎について

西暦2012年に金属ボードの特殊切削加工特許を取得し、自動車用電子小型金属ボードの切割成形、パネル設備のアルミボード加工、LEDライドバー成形加工など、金属ボードの加工技術に応用しています。



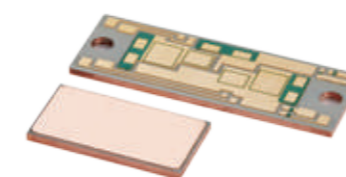
製品情報



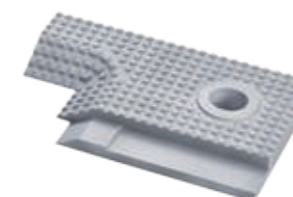
BOATボード
Boat



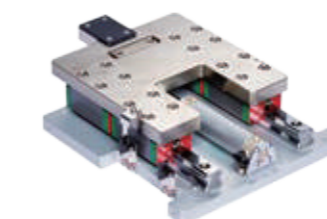
LEDライドバー
LED light bar



銅基板
Copper Substrate



シールド（防着板）
Mask



円盤ブラシ
Support Unit

RAY BRIDGE INTERNATIONAL

瑞橋興業



住所：
〒 263-0002
千葉県千葉市稲毛区
山王町 404-35
株式会社 IPC 千葉工場

従業員数: 8 人

瑞橋について

瑞橋国際は全方面サービスの提供を宗旨とし、当社グループは豊富な国内外の産業情報及び経験をもっている為、情報の共有を介して各業へより多角的な選択肢を提供します。



経営理念

誠実で確実な品質管理、信頼可能の未来を創造
サービス項目及び取引会社：友達（AUO）、
日商住商、Leadtech、IPC、都波岐...



製品情報



1. Heaterの販売及び改造提案
2. Anilox Roll(陶器レーザー彫刻輪)
3. 搬送ローラー(顧客のニーズに応じた設計と製造可能)
4. 自在ホイール
5. 加熱プレート
6. バッファ装置
7. ブラシローラー
8. その他 (各種消耗品の販売)
9. 国外設備のOEM製造管理
10. 設備の代理製造

G8.5 軽量化樹脂チャンネルロールブラシ G8.5 Resin Channel Roll Brush

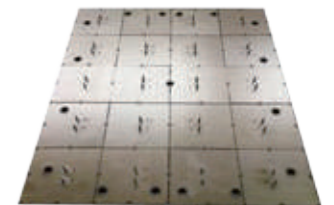
1. G7以上の大型素ガラス、TFT-LCDパネルの洗浄に適用しています。ます。
2. CFRP 軸心+軽量化。樹脂 ChANNEL+ダイナミックバランス調整の組合せにより洗浄効果を高めることができます。



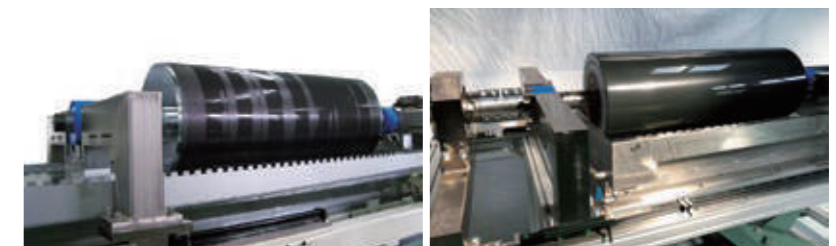
設備の代理製造 OEM (Original Equipment Manufacturer)



加熱プレート Heater Plate



超音波パーツ洗浄機 Ultrasonic Cleaning Roller





HONG HO CHYAL AUTOMATION TECHNOLOGY

| 鴻賀喬自動化

住所：江蘇省昆山市玉山鎮南淞路 111 號 A-2 棟南
従業員数：25 人

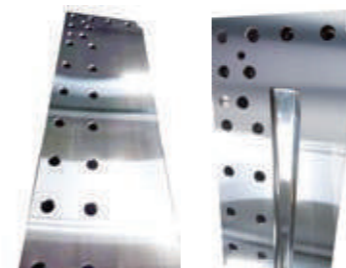
鴻賀喬について

鴻賀喬は廉喬グループが中国で2017年に設立した二つ目の拠点です。企業グループの高品質と高効率の精神を引継ぎ、伝統製造、ベルトコンベア設備のローラーセット、伝動セット、電業自動化生産設備等の製造を提供し、顧客へコンサルティングと完備なアフターサービスの提供により、顧客のニーズを満たすことを第一目標とします。

実績：滁洲惠科プロジェクト、広州深圳 817プロジェクト...



製品情報



プレート工場の部材修理

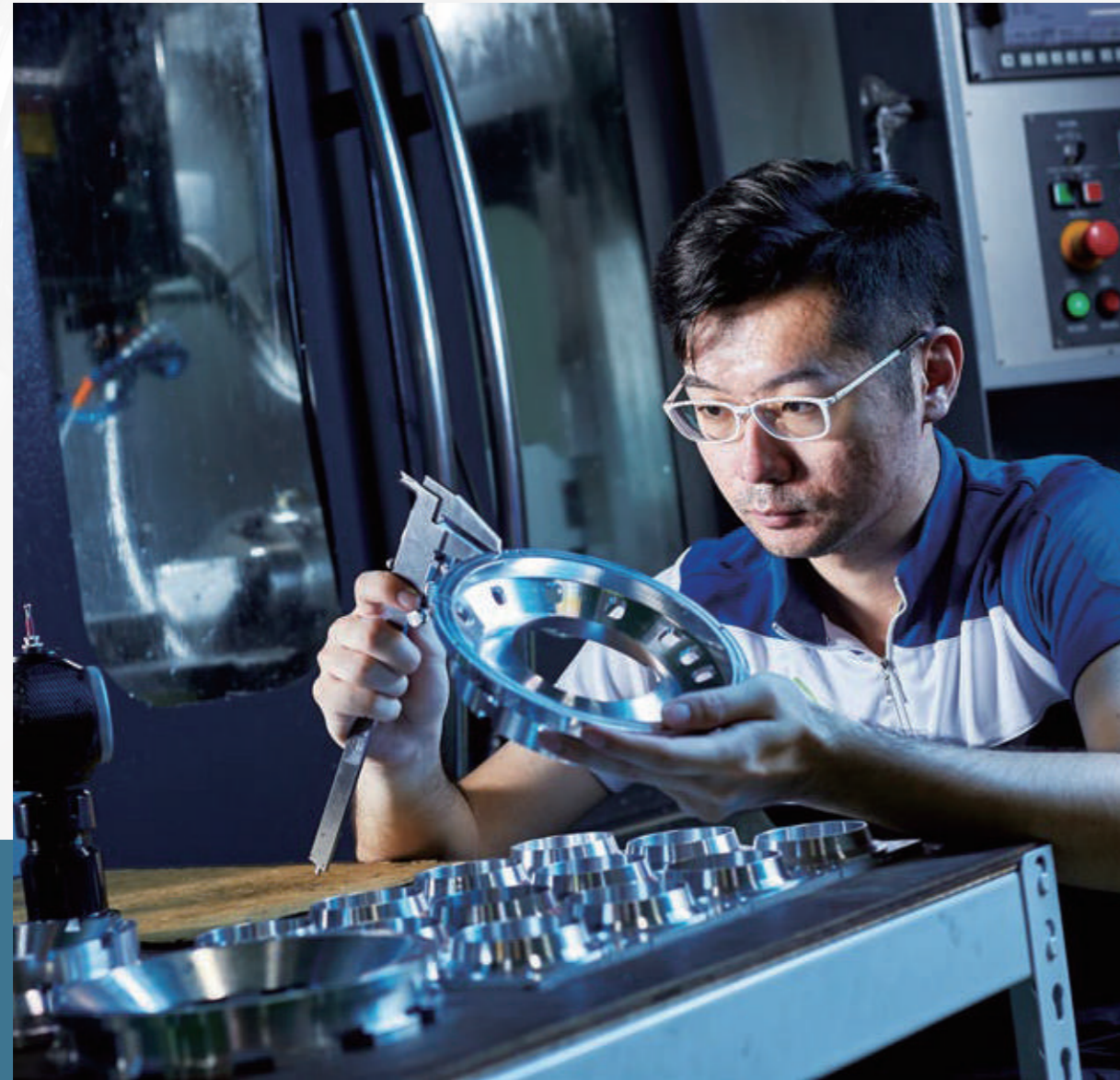


真空設備部材

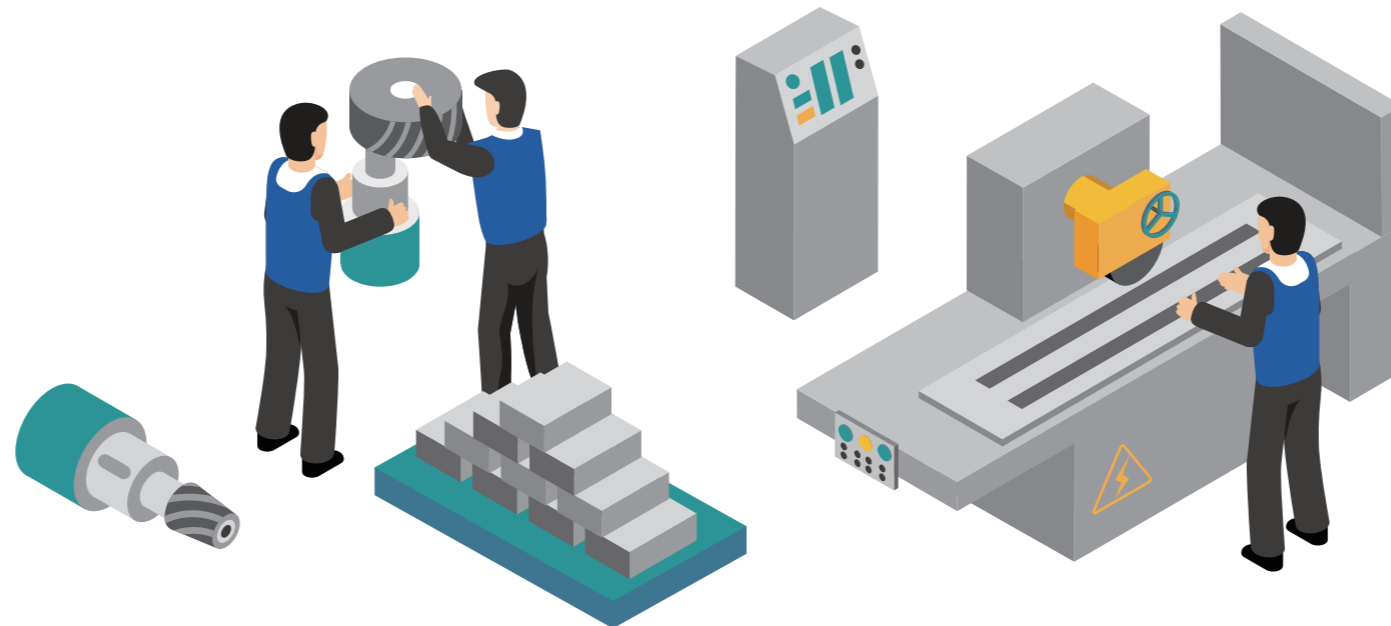


自動化生産ライン計画





**WE ARE COMMITTED
TO THE ULTIMATE**



LIEN YANG TECHNOLOGY

| 廉揚科技

住所：334 桃園市八德區和平路 528 巷 65 號
 工廠大小：300 坪
 従業員数：10 人

廉揚について

2018年に設立した廉揚科技株式会社はCNC フライス盤機械による部材の専門製造、第四軸加工作業を行います。保精密検測設備を保有します。

製品項目：
 ICパッケージング、半導体、光電、電子部品等
 産業設備が必要とする精密部材・部品

品質認証：
 2018年08月：士林電機の合格サプライヤー認証取得
 10月：盟立自動化サプライヤー認証取得
 12月：東捷科技 (CONTREL TECHNOLOGY) の合格サプライヤー認証取得
 2019年06月：富泰空調合格サプライヤー認証取得
 09月：ISO 9001&14001 認証取得

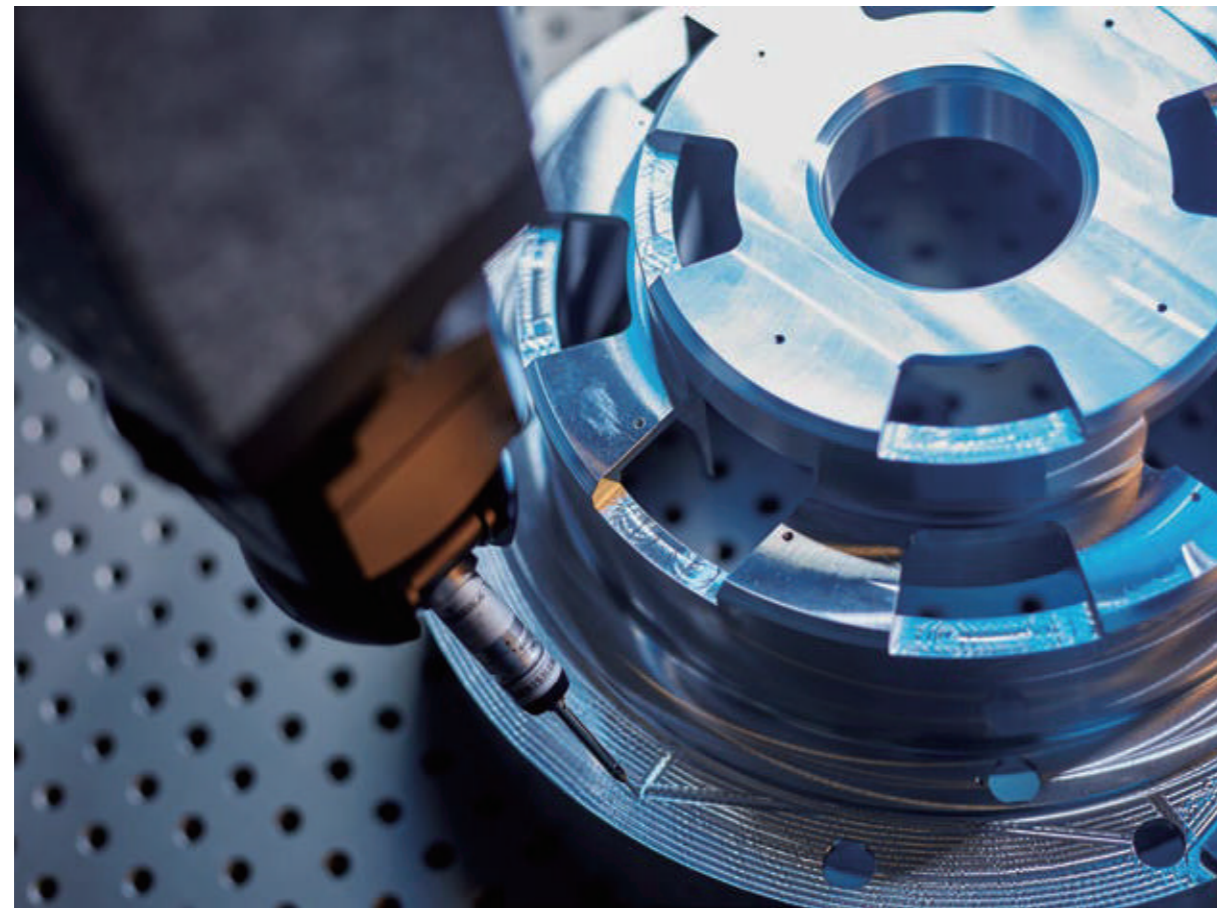


加工品項

加工可能な金属材質：黒鉄、白鉄、アルミ、ブルースチール、チタン、無酸素銅

加工可能の工事用プラスチック材質:POM、UPE、PEEK、TEFLON、ABS、VESPE

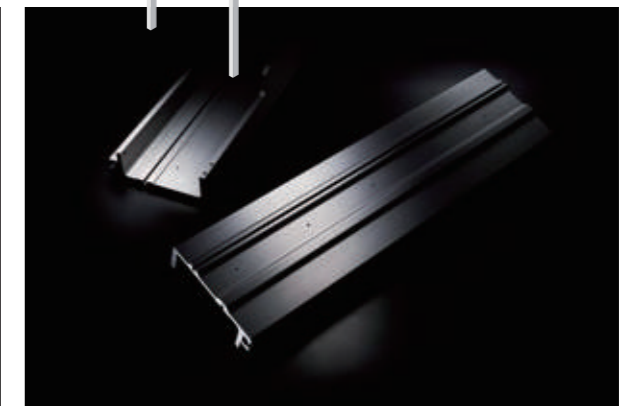
PRODUCT INFORMATION



光学6層ランプホルダ



反射鏡ホルダ



半導体コンペア設備



脱気盤



円盤ブラシ



**CUSTOMER FIRST,
AND WE PROVIDING FLEXIBLE
SERVICE**

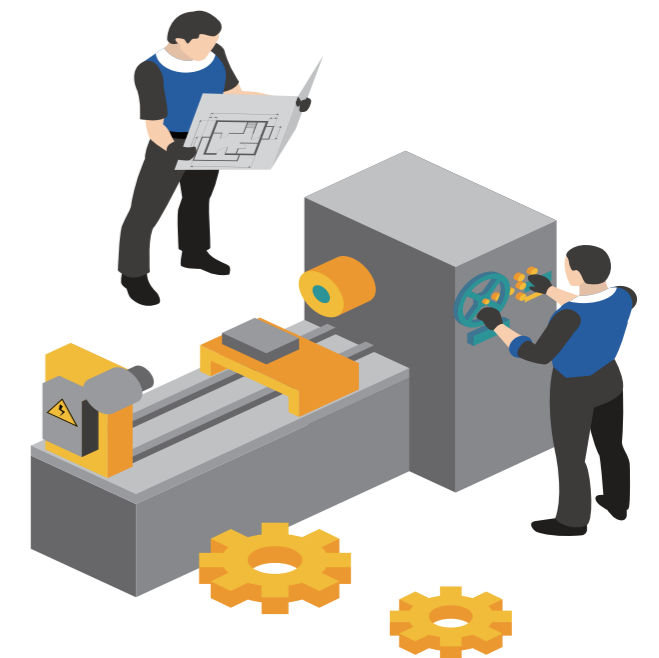
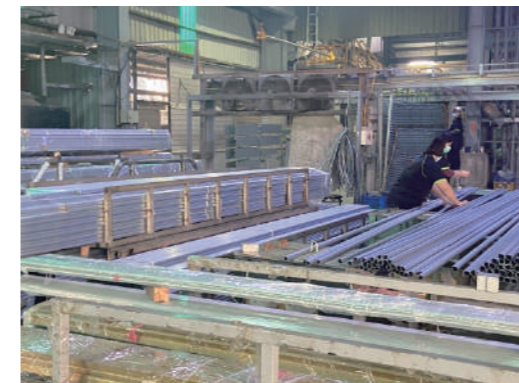
XU HONG TECHNOLOGY

| 旭鋳金属工業

住所:台南市鹽水區自強街2號
従業員数: 10人

旭鋳金属について

旭鋳は台湾台南市の新宮工業区にあり、様々な種類のアルミニウム合金およびアルミフレーム等を専門にする表面アルマイト処理工場です。
主にアルミニウム合金、アルミフレームの表面にアルマイト処理及び着色アルマイトサービスや、お客様の特別なニーズに合わせて特注加工を提供しています。





旭鋳はアルミニウム合金およびアルミフレームの表面にアルマイト処理及び着色アルマイトサービスや、お客様の特別なニーズに合わせて特注加工を提供しています。

右の写真は、着色アルマイト処理のカタログです。

その他技術的な問題またはニーズについては、お問い合わせください。

迅速かつ誠実に対応いたします。



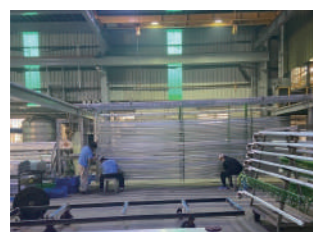
棚入れエリア：
お客様から会社へ送られたアルミニウム材料は一時的にこのエリアに置かれ、順番にアルマイト処理が行われます。



加工準備エリア：
アルミニウム材料はこのエリアで加工準備された後、槽に入れる準備をし、アルマイト処理を行います。



アルマイト処理エリア：
アルミニウム材料はこのエリアでアルマイトと着色処理が行われます。



検査エリア：
アルマイト処理後、アルミニウム材料はこのエリアで品質検査を受け、資格のあるものは包装の準備をします。



包装出荷エリア：
お客様指定の包装方法で包装が完了すると、お客様指定の場所に発送できるようになります。

アルマイト処理種類

	US1つや消し本色		US2半梨色
	US3全梨色		US4つや消し梨地銀色
	US5シャンパン色		US6ベージュ色
	US7セピア色		US8黒色
	US9金色		



