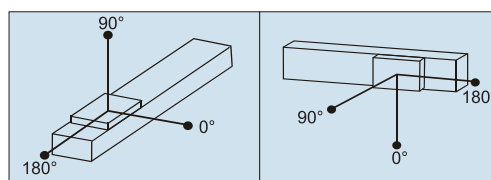


NB5 - L48 - S100 - B3 - M100W - B - 3 A

型號 Model	每轉移動量 Movement per revolution	行程 Stroke	馬達方向 Motor direction	馬達廠牌及出力 Motor brand and output	煞車 Brake	光電位置 Photoelectric position	光電類型 Type of photoelectric
			馬達方向 Motor direction	馬達廠牌及出力 Motor brand and output	1 - 內置 Inside 3 - 外置右側 Outside Right 4 - 外置左側 Outside Left E / 空白 - 不含/無指定 Blank - Excluding/Unspecified		A - NPN C - PNP
			B3 馬達左折水平 Motor leftward, horizontal position B4 馬達右折水平 Motor rightward, horizontal position B5 馬達左折下端 Motor leftward, lower position B6 馬達右折下端 Motor rightward, lower position	H 匯川 Inovance X 西門子 Siemens M 三菱 Mitsubishi Y 安川 Yaskawa P 松下 Panasonic F 富士 Fuji T 台達 Delta S SATA			

NB5 規格表(NB5 Specification)

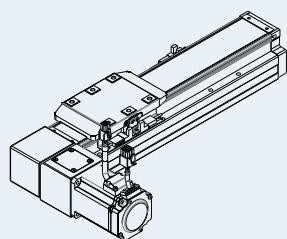
馬達出力 AC Servo motor output(W)	100W
重複定位精度 Repeatability(mm)	±0.04
每轉移動量 Equivalent to lead(mm)	48
最大載重 Maximun payload(kg)	5
最快速度 Maximun speed(mm/sec)	2000
行程 Stroke(mm)	50~1250mm 50 間隔 (interval)



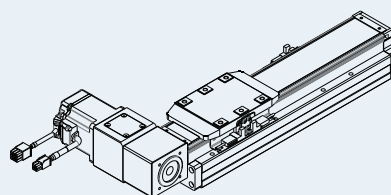
水平安裝應用: 單位Unit:mm Horizontal use					牆面安裝應用: 單位Unit:mm Wall installation use				
導程 Lead S	承重 Payload	90°	180°	0°	導程 Lead S	承重 Payload	90°	180°	0°
	2kg	320	120	130		2kg	130	120	320
	3.5kg	220	70	80		3.5kg	75	70	320
	5kg	175	55	60		5kg	65	55	170

*滑塊表面中心到搬送物重心的距離(僅供參考)
Distance center of slider top to center of gravity of object being transported (For reference only)

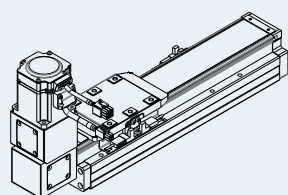
靜態容許負載慣量 Stidc Loading Moment	(單位:N.m) [Unit:N.m]	
	水平使用時 Horizontal use	Static Loading Moment
	MY	103
	MP	103
	MR	144



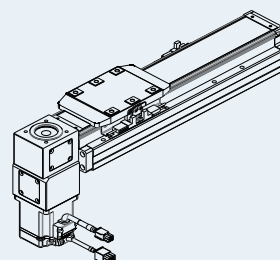
B3



B4

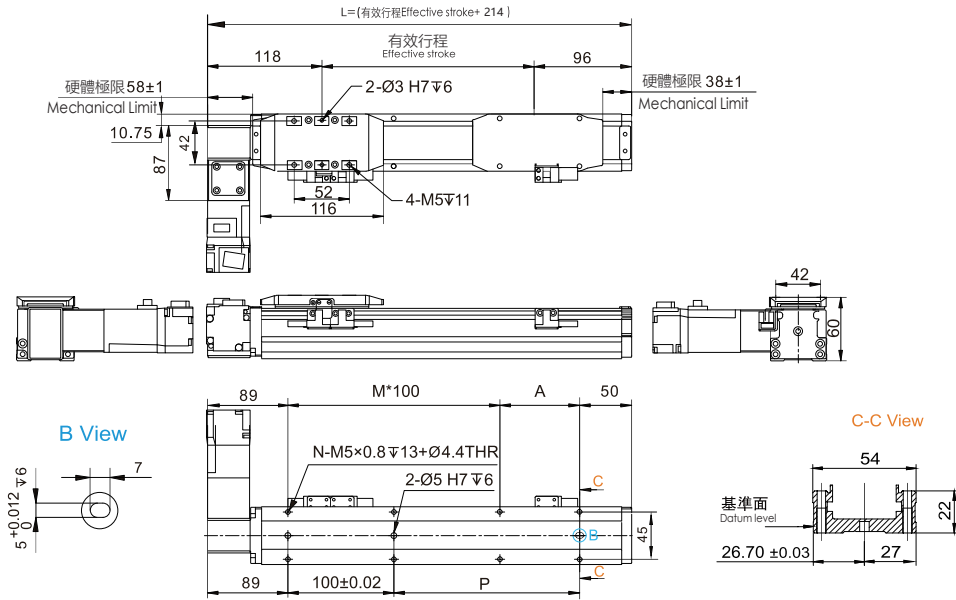


B5



B6

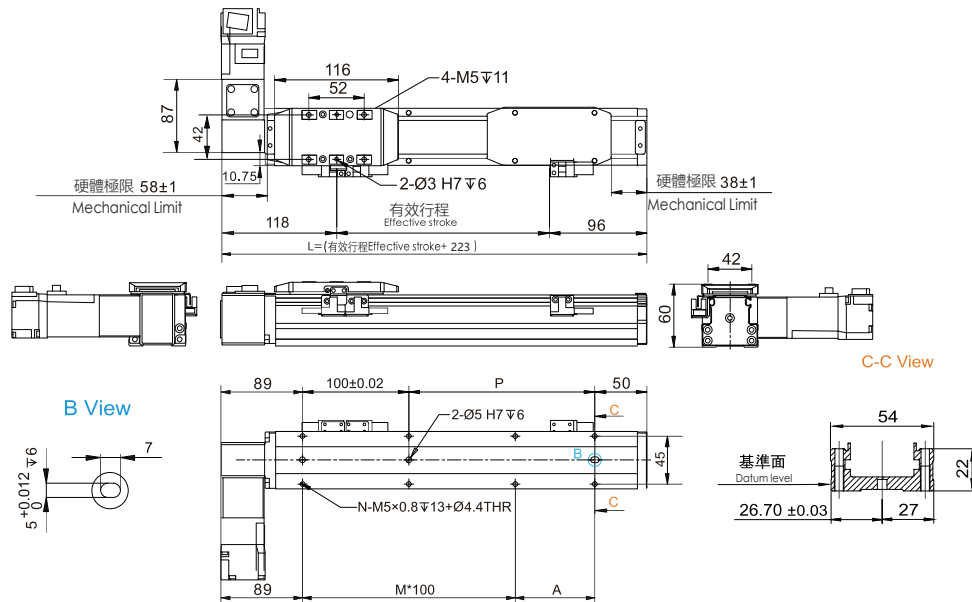
B3



有效行程 Stroke	50	100	150	200	250	300	350	400	450	500	550	600	650	700	750	800	850	900	950	1000	1050	1100	1150	1200	1250
L	264	314	364	414	464	514	564	614	664	714	764	814	864	914	964	1014	1064	1114	1164	1214	1264	1314	1364	1414	1464
A	25	75	25	75	25	75	25	75	25	75	25	75	25	75	25	75	25	75	25	75	25	75	25	75	25
M	1	1	2	2	3	3	4	4	5	5	6	6	7	7	8	8	9	9	10	10	11	11	12	12	13
N	6	6	8	8	10	10	12	12	14	14	16	16	18	18	20	20	22	22	24	24	26	26	28	28	30
P	25	75	125	175	225	275	325	375	425	475	525	575	625	675	725	775	825	875	925	975	1025	1075	1125	1175	1225
KG	1.05	1.15	1.25	1.35	1.45	1.55	1.65	1.75	1.85	1.95	2.05	2.15	2.25	2.35	2.45	2.55	2.65	2.75	2.85	2.95	3.05	3.15	3.25	3.35	3.45

※本公司享有變更規格之權益，恕不另行通知 ※Drawings and specifications are subject to change without prior notice.

B4

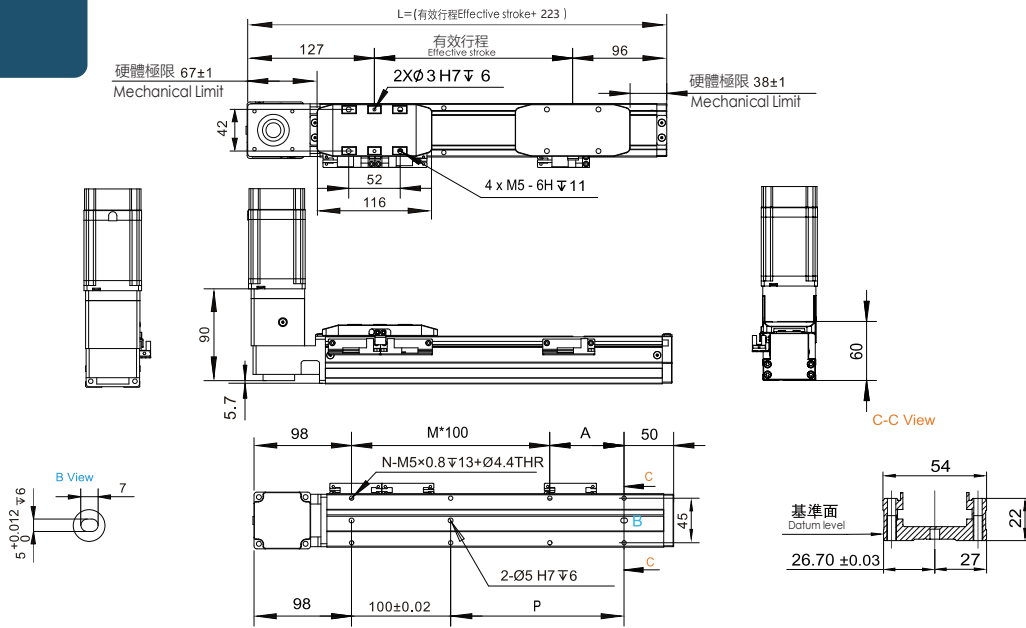


有效行程 Stroke	50	100	150	200	250	300	350	400	450	500	550	600	650	700	750	800	850	900	950	1000	1050	1100	1150	1200	1250
L	264	314	364	414	464	514	564	614	664	714	764	814	864	914	964	1014	1064	1114	1164	1214	1264	1314	1364	1414	1464
A	25	75	25	75	25	75	25	75	25	75	25	75	25	75	25	75	25	75	25	75	25	75	25	75	25
M	1	1	2	2	3	3	4	4	5	5	6	6	7	7	8	8	9	9	10	10	11	11	12	12	13
N	6	6	8	8	10	10	12	12	14	14	16	16	18	18	20	20	22	22	24	24	26	26	28	28	30
P	25	75	125	175	225	275	325	375	425	475	525	575	625	675	725	775	825	875	925	975	1025	1075	1125	1175	1225
KG	1.05	1.15	1.25	1.35	1.45	1.55	1.65	1.75	1.85	1.95	2.05	2.15	2.25	2.35	2.45	2.55	2.65	2.75	2.85	2.95	3.05	3.15	3.25	3.35	3.45

※本公司享有變更規格之權益，恕不另行通知 ※Drawings and specifications are subject to change without prior notice.

B5

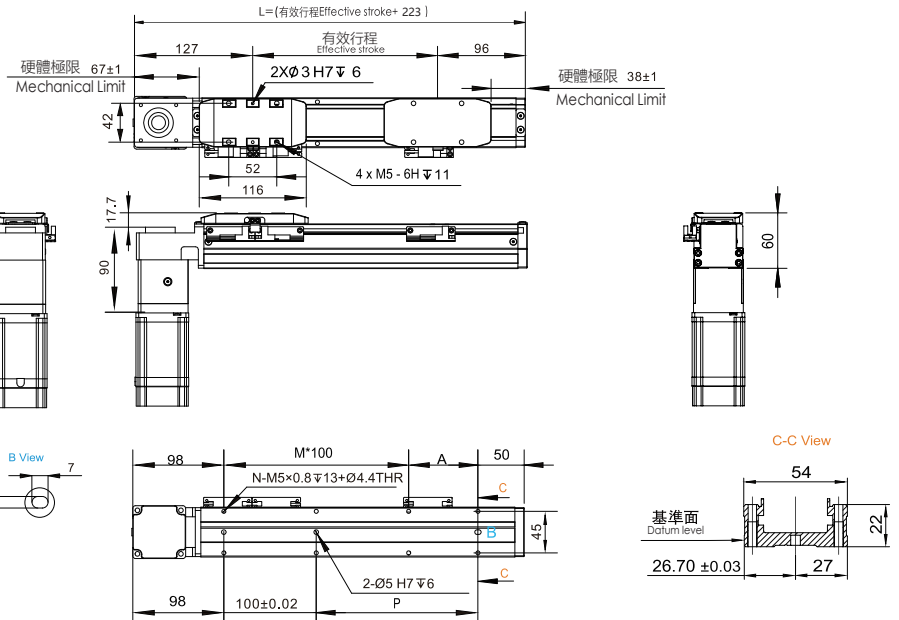
內嵌式皮帶 - 一般環境 Built-in LM Guide Belt Series - General



有效行程 Stroke	50	100	150	200	250	300	350	400	450	500	550	600	650	700	750	800	850	900	950	1000	1050	1100	1150	1200	1250
L	273	323	373	423	473	523	573	623	673	723	773	823	873	923	973	1023	1073	1123	1173	1223	1273	1323	1373	1423	1473
A	25	75	25	75	25	75	25	75	25	75	25	75	25	75	25	75	25	75	25	75	25	75	25	75	25
M	1	1	2	2	3	3	4	4	5	5	6	6	7	7	8	8	9	9	10	10	11	11	12	12	13
N	6	6	8	8	10	10	12	12	14	14	16	16	18	18	20	20	22	22	24	24	26	26	28	28	30
P	25	75	125	175	225	275	325	375	425	475	525	575	625	675	725	775	825	875	925	975	1025	1075	1125	1175	1225
KG	1.05	1.15	1.25	1.35	1.45	1.55	1.65	1.75	1.85	1.95	2.05	2.15	2.25	2.35	2.45	2.55	2.65	2.75	2.85	2.95	3.05	3.15	3.25	3.35	3.45

※本公司享有變更規格之權益，恕不另行通知 ※Drawings and specifications are subject to change without prior notice.

B6



有效行程 Stroke	50	100	150	200	250	300	350	400	450	500	550	600	650	700	750	800	850	900	950	1000	1050	1100	1150	1200	1250
L	273	323	373	423	473	523	573	623	673	723	773	823	873	923	973	1023	1073	1123	1173	1223	1273	1323	1373	1423	1473
A	25	75	25	75	25	75	25	75	25	75	25	75	25	75	25	75	25	75	25	75	25	75	25	75	25
M	1	1	2	2	3	3	4	4	5	5	6	6	7	7	8	8	9	9	10	10	11	11	12	12	13
N	6	6	8	8	10	10	12	12	14	14	16	16	18	18	20	20	22	22	24	24	26	26	28	28	30
P	25	75	125	175	225	275	325	375	425	475	525	575	625	675	725	775	825	875	925	975	1025	1075	1125	1175	1225
KG	1.05	1.15	1.25	1.35	1.45	1.55	1.65	1.75	1.85	1.95	2.05	2.15	2.25	2.35	2.45	2.55	2.65	2.75	2.85	2.95	3.05	3.15	3.25	3.35	3.45

※本公司享有變更規格之權益，恕不另行通知 ※Drawings and specifications are subject to change without prior notice.