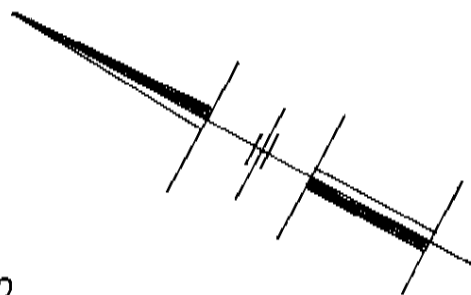


GEMEENTE : EVERGEM

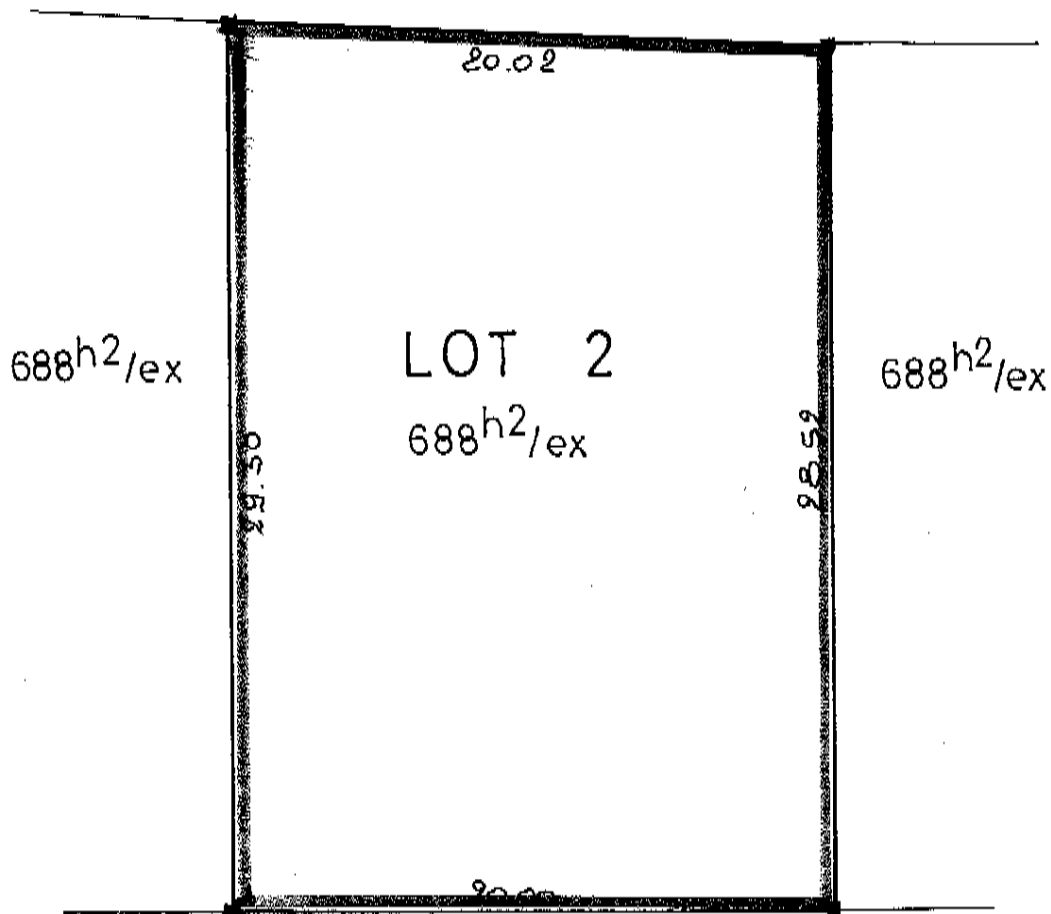
2de Afd. - Sectie: D

Nr. : 688h²/deel

OPP. LOT 2 : 578,20 m²



687a²



SCHAAL : 1/250

NIEUWE WEG

Ondergetekende MAES René, Meetkundige-Schatter van Oor. Goed. beëdigd door de Rechtbank van Eerste Aanleg te Gent, is overgegaan tot het opmeten en in plan brengen van volgend perceel:

Gemeente : EVERGEM - 2de Afdeling - Sectie D
nr 688h²/deel

OPPERVLAKTE VOLGENS METING : LOT 2 : 578,20 m²

(vijfhonderd achtenzeventig vierkante meter , twintig dm²)

Alles volgens maten en aanduidingen van bijgaand plan.

Evergem 2 juni 1995.