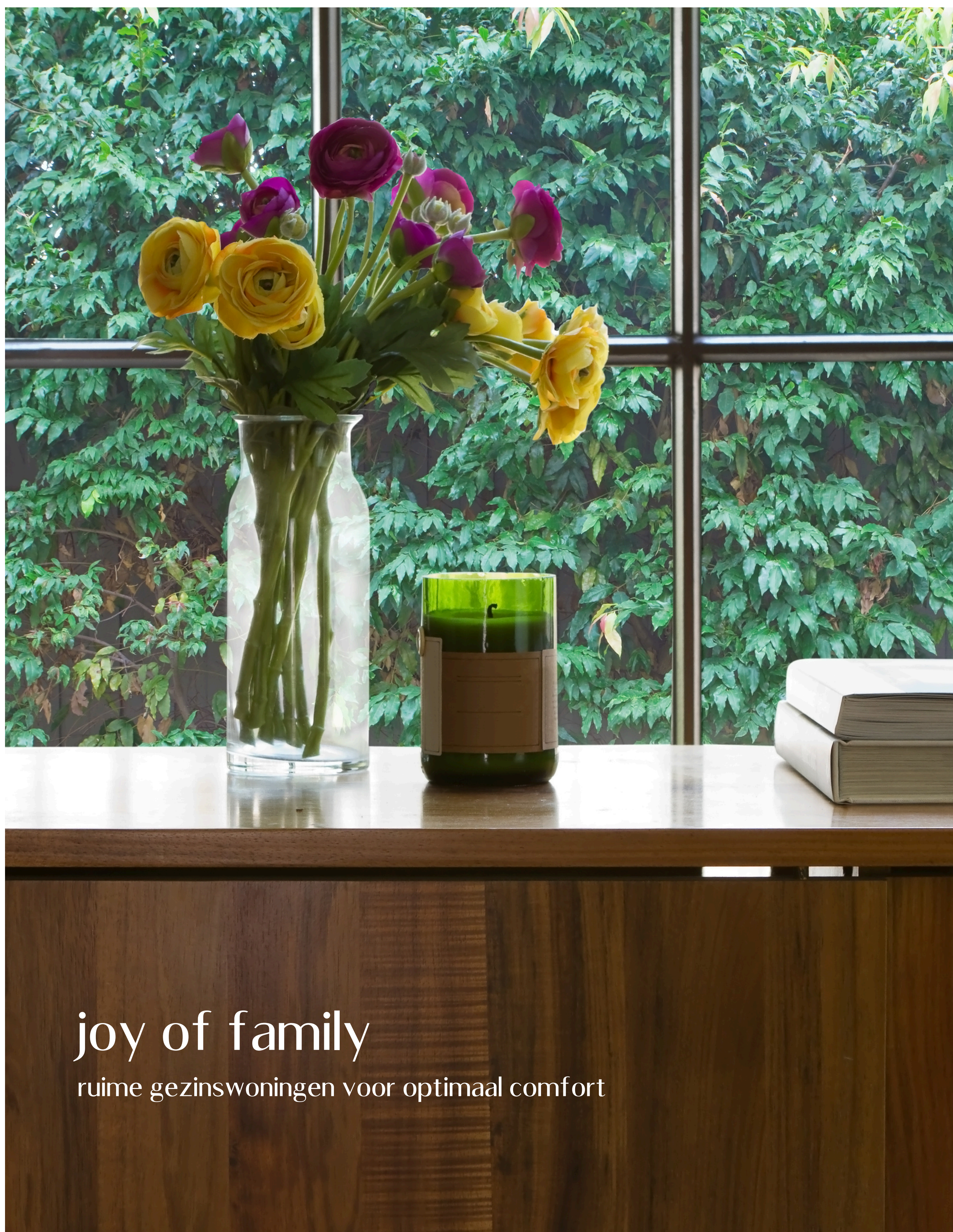


# VERDEGEM VASTGOED



joy of family

ruime gezinswoningen voor optimaal comfort

[www.verdegemvastgoed.be](http://www.verdegemvastgoed.be)



# WOON



Twee nieuwbouwwoningen in de Kanaalstraat in Ertvelde

**Troeven**

- / rustige ligging
- / zeer ruime woningen
- / strak of in pastorstijl
- / 4+ slaapkamers
- / zuidgerichte tuin
- / inpandige garage
- / degelijke constructie
- / ruwbouw - winddicht of afgewerkt



# WONINGEN



## Kanaalstraat 2a

*Pastorijstijl*

Prijs ruwbouw - winddicht  
290.000 euro

4+ slpk  
283m<sup>2</sup> opp.



## Kanaalstraat 2b

*Strak*

Prijs ruwbouw - winddicht  
245.000 euro

4+ slpk  
224m<sup>2</sup> opp.



# LOCATIE

## WANDELEN IN NIEUW AANGELEGDE KOPPELINGSGBIEDEN

De koppelingsgebieden in Rieme zijn te ontdekken pareltjes! Verkennen doe je op de mooi aangelegde paden. Je geniet er van een prachtig aangelegd natuurcompensatiegebied van 3ha tussen de dorpen en het havengebied.

## DE 'BERGEN' VAN RIEME

Enkele onverwachte elementen in het landschap zijn de zogenaamde 'bergen' van Rieme. Zo loopt door het landschap de in de IJstijd gevormde zandrug die zich uitstrekt van Stekene tot Lembeke. Ook de gipsberg van Rieme-Zelzate is een opvallend reliëfelement en het resultaat van vroegere fosfaatindustrie. De put van Callemansputte werd uiteindelijk een berg door baggerslib uit het kanaal Gent-Terneuzen.

## OORLOGSGESCHIEDENIS

Op een afgelegen plek langs het kanaal werden tijdens de Tweede Wereldoorlog tientallen Belgische burgers door de bezetter gefusilleerd. Na de oorlog werd deze plek ingericht als herdenkingsoord.

## MOOIE TOEKOMST

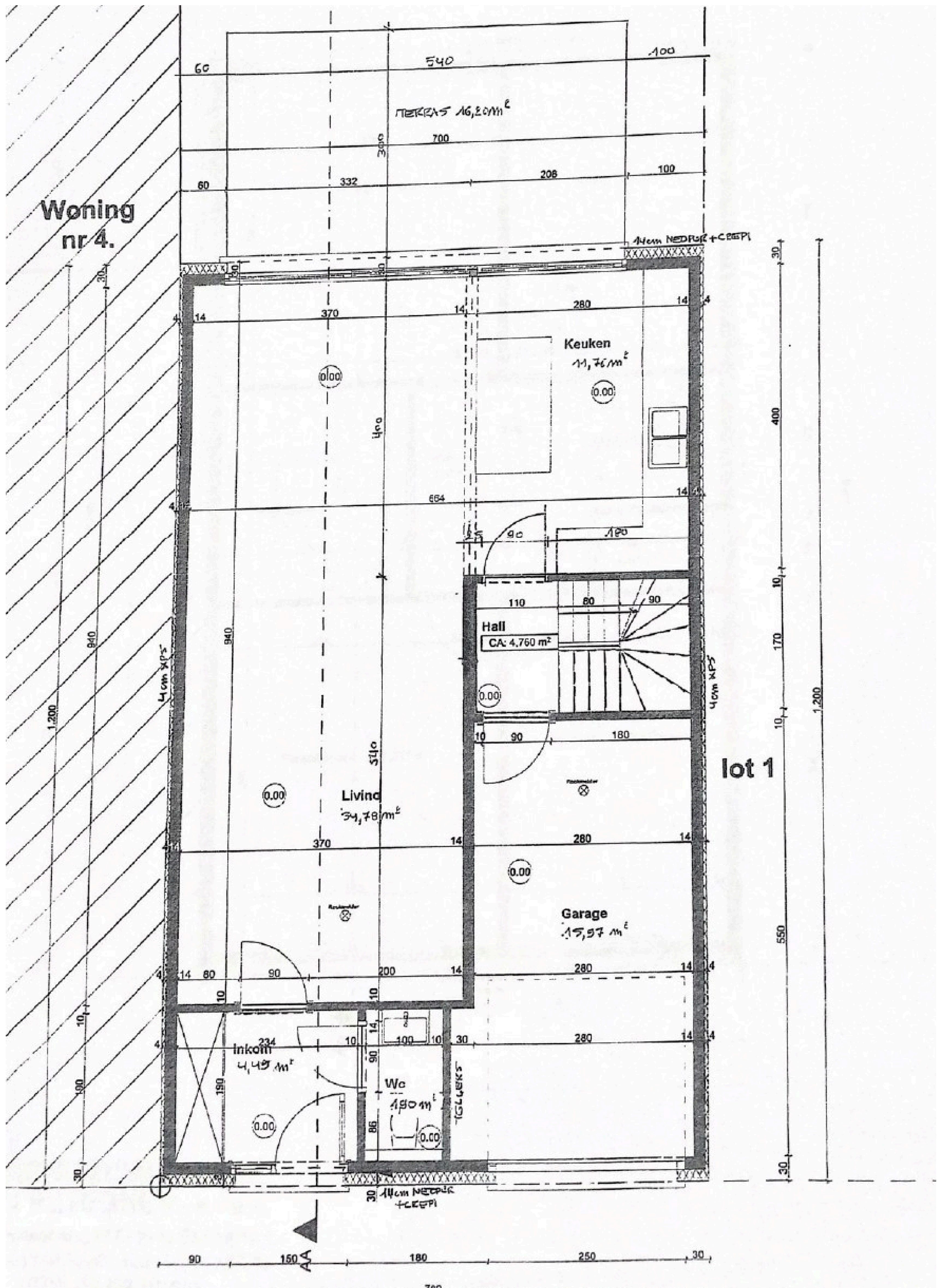
De heraanleg van de dorpskern, nieuwe bestemmingen voor de kerk en het station, werkgelegenheid, meer en meer jonge gezinnen die er hun plek vinden, enz. maken van Rieme een 'plek voor de toekomst'.

FOTO: Gare 55









PLANNEN







VERDEGEM  
VASTGOED

# CONTACT



**E-mail**

[niels@verdegemvastgoed.be](mailto:niels@verdegemvastgoed.be)

**Web**

[www.verdegemvastgoed.be](http://www.verdegemvastgoed.be)

**Telefoon**

09 258 11 44 | 0476 02 94 40