

Aidosti kotimainen!

Meidän katon alla on hyvä olla.

# Lumiesteritilä

## kantaville profiilipeltikatoille



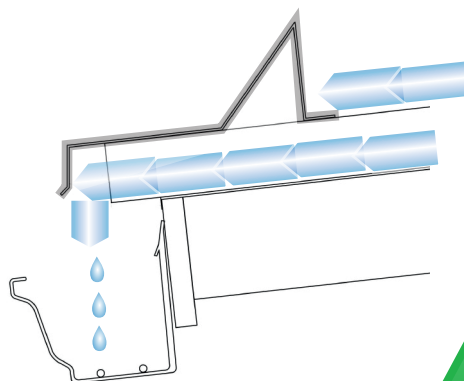
*Kantavissa profiilipeltikatteissa ongelmana on katteen urien ja lumisteen välistä valuvat jäämuodostumat, jotka voivat olla hyvinkin raskaita ja pudotessaan vaarallisia. Ongelma koskee erityisesti syväuraisia profiileja. Samoin lumisteen eteen räystäälle saattaa muodostua jää- ja lumimassoja, koska lumiastetta ei saada asennettua riittävä lähelle räystästä. Vesivekin lumiesteritilä ratkaisee nämä ongelmat.*



*Tyylikäs lumiesteritilä viimeistelee rakennuksen julkisivun ulkonäön.*

### Lumiesteritilän edut:

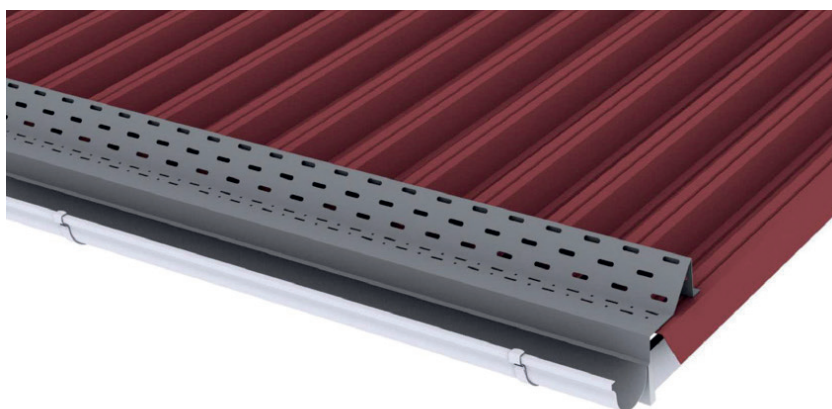
- Ritilä pysäyttää profiilin uria pitkin valuvat jäämuodostumat, jolloin ne ohjautuvat ja sulavat vesikouruun.
- Aiemmin ongelmaa on ratkottu asentamalla lumiasteiden lisäksi erillisiä urasteita. Lumiesteritilä on edullisempi ja yksinkertaisempi ratkaisu, tarvitaan vain yksi lumiaste, ja ongelma on ratkaistu
- Ritilän asennustapa aivan räystään reunalle takaa sen, että lumisteen eteen ei muodostu lumi- ja jäämassoja.
- Ritilä parantaa myös ulkonäöllisesti räystästä, antaen rakennukselle viimeistellyn ulkonäön.
- Suositellaan käytettäväksi kaikilla kantavilla profiilipeltikatoilla.
- Patenttihakemus nro 20096258.



*Lumiesteritilän toimintaperiaate. Jäämassa valuu profiilin uria pitkin ja pysähtyy lumiasteen lippaa vasten.*

# Laatua ja turvallisuutta!

Vesivek on sadevesi- ja kattoturvatuotteissa ollut edelläkävijä jo 1980-luvulta. Sen nimi on aina merkinnyt korkeaa laatua, luotettavuutta ja turvallisuutta. Olemme ainoa toimija, jolla on koko palveluketju tuotannosta myyntiin ja asentukseen omilla käsissään. Tämän ansiosta saamme tuotekehitykseenme jatkuvasti arvokasta informaatiota asiakkailta ja kentältä. Meillä myyjät tietävät millaisia tuotteita myyvät, ja asentajat tuntevat asentamansa materiaalit. Näin sinä voit olla varma, että saat juuri sinun kotiisi parhaiten sopivat tuotteet, jotka on kehitetty kestävästi suomalaiset sääolosuhteet.



## Asennuksessa huomioitavaa:

Suunnittelijan tulee tarkistaa profiilin kantavuus ja tarvittaessa kantavan rakenteen läheisyyteen on lisättävä lumiaste. Räystäättömissä rakennuksissa on huomioitava riittävä vedenohjauspellitys.

### Lumiasteen käyttösuositustaulukko 180 kg/m<sup>2</sup> lumikuormalla

Kattokaltevuus	11,3° (noin 1:5)	18,4° (noin 1:3)	30,0° (noin 1:1,7)
Maksimi lapepituus lumiasteen yläpuolella	12,8 m	8,2 m	5,0 m

Tarvittaessa asennetaan lumiasteet useampaan riviin, jolloin lisärivissä käytetään putki- tai profiililumiastetta.

Lumiesterilämallien sopivuus eri korkuisille profiileille.

HUOM! Ritalää ei tulisi käyttää alle 0,6 mm vahvuisesta pellistä tehdyillä profiileilla.

Ritalämälli	Ritalä 45	Ritalä 70	Ritalä 120	Ritalä 150
Profiilin korkeus	40-50 mm	65-75 mm	110-120 mm	150-160mm

Soita 019 425 2235  
vesivek.fi

