

LUMIESTERITILÄ

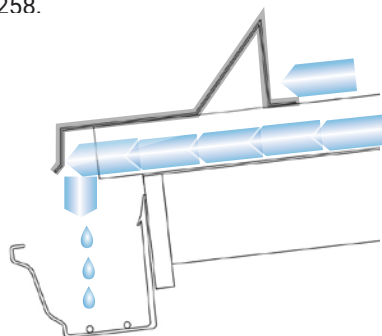
kantaville profiilipeltikatoille

Kantavissa profiilipeltikatteissa ongelmana on katteen urien ja lumiesteen välistä valuvat jäämuodostumat, jotka voivat olla hyvinkin raskaita ja pudotessaan vaarallisia. Ongelma koskee erityisesti syväuraisia profiileja. Samoin lumiesteen eteen räystäälle saattaa muodostua jää- ja lumimassoja, koska lumiestettä ei saada asennettua riittävästi lähelle räystästä. Vesivekin lumiesteritilä ratkaisee nämä ongelmat.

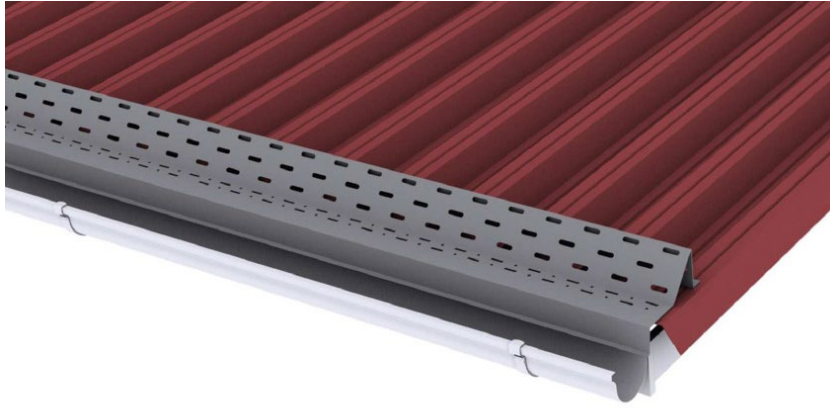
Lumiesteritilän edut:

- Ritilä pysäyttää profiilin uria pitkin valuvat jäämuodostumat, jolloin ne ohjautuvat ja sulavat vesikouruun.
- Aiemmin ongelmaa on ratkottu asentamalla lumiesteiden lisäksi erillisiä urasteita. Lumiesteritilä on edullisempi ja yksinkertaisempi ratkaisu, tarvitaan vain yksi lumieste, ja ongelma on ratkaistu
- Ritilän asennustapa aivan räystään reunalle takaa sen, että lumiesteen eteen ei muodostu lumi- ja jäämassoja.
- Ritilä parantaa myös ulkonäöllisesti räystästä, antaen rakennukselle viimeistellyn ulkonäön.
- Suositellaan käytettäväksi kaikilla kantavilla profiilipeltikatoilla.
- Patenttihakemus nro 20096258.

Lumiesteritilän toimintaperiaate. Jäämassa valuu profiilin uria pitkin ja pysähtyy lumiesteen lippaa vasten.



Tyylikäs lumiesteritilä viimeistelee rakennuksen julkisivun ulkonäön.



Asennuksessa huomioitavaa:

Suunnittelijan tulee tarkistaa profiilin kantavuus ja tarvittaessa kantavan rakenteen läheisyyteen on lisättävä lumieste. Räystäättömissä rakennuksissa on huomioitava riittävä vedenohjauspellitys.

Lumiesteen käyttösuositustaulukko 180 kg/m² lumikuormalla

Kattokaltevuus	11,3° (noin 1:5)	18,4° (noin 1:3)	30,0° (noin 1:1,7)
Maksimi lapepituus lumiesteen yläpuolella	12,8 m	8,2 m	5,0 m

Tarvittaessa asennetaan lumiesteet useampaan riviin, jolloin lisärivissä käytetään putki- tai profiililumiestettä.

Lumiesteritilämallien sopivuus eri korkuisille profiileille.

HUOM! Ritilää ei tulisi käyttää alle 0,6 mm vahvuisesta pellistä tehdyillä profiileilla.

Ritilämalli	Ritilä 45	Ritilä 70	Ritilä 120	Ritilä 150
Profiilin korkeus	40-50 mm	65-75 mm	110-120 mm	150-160mm

TAKUULLA VASTATAAN.

Vesivekin nimi on perinteisesti yhdistetty sadevesi- ja kattoturvaluotteisiin. Olemme tehneet pitkäjänteistä kehitystyötä jo 1980-luvulta lähtien, jotta suomalaisiin kiinteistöihin löytyisi mahdollisimman turvalliset, kestävät ja toimivat kattovarusteet. Vahva alan tuntemus pohjautuu paitsi pitkään historiaan, myös vankkaan käytännön tekemiseen; olemme ainoa valmistaja Suomessa, jolla on omaa asennuskokemusta. Laajan tuotevalikoiman lisäksi suunnittelemme ja valmistamme erikoistuotteita vaativiinkin kohteisiin. Kattovarusteiden tuotantolaitos sijaitsee Orimattilassa, ja tuotteidemme kotimaisuusaste on Avainlipun arvoinen.