



Media Package proposal

# GS25 축구 응원 시즌 타겟 광고 패키지

2,500만 편의점 이용객에게 메시지를 노출하는 초생활 접점 미디어

Copyright © 2026, Draftype co. LTD. All Rights Reserved.

본 자료의 모든 저작권은 드래프트타입에게 있으며 무단으로 도용하거나 복제할 경우 민, 형사상 처벌을 받을 수 있습니다

Adtype

# 2026년 축구 응원 시즌, 핵심 경기는 '오전 10시~11시'에 열립니다.

이번 월드컵 한국팀 경기는 평일 오전 10시 전후에 집중되어 있습니다.

기존 심야 시간대와 달리, 경기 전후의 화제성과 소비가 일과 시간 안에 나뉘어 발생하는 패턴을 보일 것입니다.

### 대한민국 주요 경기 | 조별예선 A조 (한국 시간 기준)

<b>1차전</b> 6.12 (금)	<b>2차전</b> 6.19 (금)	<b>3차전</b> 6.25 (목)
 대한민국 Vs 체코	 멕시코 Vs 대한민국	 남아공 Vs 대한민국
 한국 시간 <b>오전 11:00</b>	 한국 시간 <b>오전 10:00</b>	 한국 시간 <b>오전 10:00</b>

### 조별예선 주요 관심 경기 (한국 시간 기준)

 멕시코 Vs 남아공	6.12 (금) <b>오전 10:00</b>	개막전
 프랑스 Vs 세네갈	6.17 (수) <b>오전 4:00</b>	빅매치
 잉글랜드 Vs 크로아티아	6.18 (목) <b>오전 4:00</b>	빅매치

\* 경기 일정 및 시간은 FIFA 공식 발표 기준(2025.12.07)이며, 한국 시간 기준으로 표기했습니다. 추후 변동될 수 있습니다.

# 경기는 오전에 끝나도, 축구 경기에 대한 관심은 **하루 종일** 이어집니다

평일 오전 경기 시간대에는 직장인과 학생의 고정 시청이 제한될 수 있습니다.

따라서 경기 관심은 출근·등교 전 정보 확인, 업무·수업 중 스코어 체크, 점심시간 하이라이트, 하교·퇴근 후 리뷰 소비로 나뉘어 나타날 가능성이 높습니다.



# 따라서, 이번 축구 응원 시즌 광고는 '경기 전 노출 집중'보다 시즌 중 생활 접점의 반복이 효과적일 수 있습니다.

이번 축구 응원 시즌의 관심은 하루 생활 흐름 안에서 계속 이어질 확률이 큼니다.

시즌 내내 살아 있는 축구 관심 위에 우리의 메시지를 연결시키려면, 타깃의 생활 접점에서 반복적으로 노출되고 상기되는 구조가 기억 형성에 유리할 수 있습니다.



경기 중계 화면은 특정 시간의 집중 시청을 포착하지만,  
축구 시즌의 화제성은 경기 전후로 이어집니다.



자주 오가는 접점에서, 보다 긴 시간동안 같은 메시지를 반복적으로 만날 때  
광고에 대한 메모리가 보다 효과적으로 쌓일 수 있습니다.

# 직장인·대학생·청소년의 생활 접점 분석에서 출발한 GS25 축구 응원 시즌 리테일미디어 패키지

01

타깃 생활 접점 분석

직장인 · 대학생 · 청소년

02

패키지 구성 기준

시즌성 · 생활동선 · 점포 맥락

03

광고 패키지 구성

타깃별 맞춤 점포 믹스

# 국민 10명 중 8명이 이용하는 생활 밀착 플랫폼, 편의점

2,500만 명의 국민이 주 2~3회 찾는 공간. 편의점은 모두가 반복적으로 이용하는 생활 필수 플랫폼입니다.

추정 이용자 수 (15-59세)

## 2,566만 명

편의점 이용자

## 83.4%

모집단 대비 이용률

전 국민(15-59세) 3,076만 명 중

### 주요 축구응원 세그먼트별 이용 현황

세그먼트	전체 인구 수	편의점 이용률 (월 2-3회 이상)	추정 이용자 수
10대 청소년 (15-19세)	2,346,822명	94.0%	약 220만 명
20대 대학생 (20-24세)	2,391,768명	90.8%	약 217만 명
25-49세 직장인	17,406,760명	90.3%	약 1,571만 명

### 1인당 평균 방문 빈도

연방문  
**126.1회**

월방문  
**10.5회**

주방문  
**2.42회**

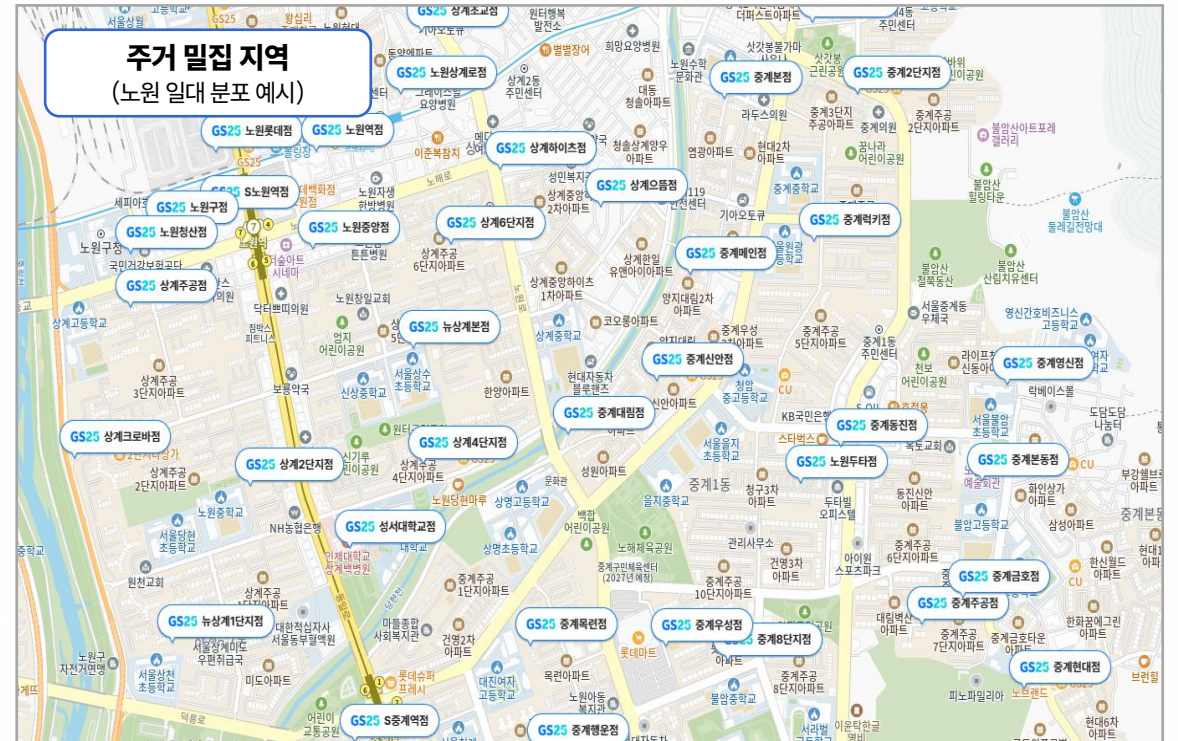
일방문  
**0.35회**

헤비 방문층 20-24세 남성 146.9회 · 25-34세 남성 142.3회 · 10대 남성 140.8회

# 전국 1.8만 개 점포 네트워크. GS25는 어디에서나 만날 수 있습니다.

GS25는 전국 18,112개 점포를 통해 생활권 곳곳에 자리하고 있습니다.  
집 앞, 회사 앞, 학교 앞, 역 앞에서 소비자가 자주 마주치는 곳은 모두 편의점입니다.

전국 점포 수 18,112개·2024년 말 기준



예시 지도 캡처 기준



# 방문하면 반드시 메시지와 닿습니다

타깃 오디언스가 GS편의점에 방문하게 되면 점포 입구에서, 결제하러 가는 과정에서, 결제하는 순간에 광고 메시지를 노출하여 접점을 만듭니다.

GS25 GROUND BLUE KOREA NO.1 CONVENIENCE STORE

**에어스트라이크**  
AIRSTRIKE

**월드컵의 열기를 신다**

대한민국의 승리를 응원합니다

2026 월드컵 공식 후원

더 가볍게,  
더 빠르게,  
더 강하게

식품위생법에 의해  
편의점 내 음주 행위 불가능합니다

GS25

According to the Food Sanitation Act,  
drinking in our convenience store  
is not allowed!

GS25

GS25 카운터 미디어 광고

**말랑 풋볼팡**  
모바일 캐주얼 게임

**월드컵의 열기,  
귀엽게 즐겨라!**

- ❤ 대한민국 응원 이벤트 진행중
- 👥 친구와 함께 월드컵 미니게임 오픈

말랑 풋볼팡 월드컵 특별전

**지금 사전등록**

아이코스  
IQOS 판매처





GS25  
GS25  
GS25

CARLIN  
CARLIN  
모레온  
모레온

한칸생활  
1인 가전 브랜드

### 혼자 살아도, 응원은 크게

월드컵 기념 1인 가전 프로모션

**응원 특가**

소형 김치냉장고 · 미니 전자레인지 · 전기포트

**한정 프로모션**

GS25 결제화면 미디어 광고

# 누구에게 노출할 것인가에 따라 GS25 축구 응원 패키지는 5가지로 나뉩니다

직장·주거·자취촌·학교·학원·고등학생 인구 데이터를 기준으로, 타깃별 축구 응원 시즌 접점에 맞는 GS25 광고 점포를 선별했습니다.



## 직장인 타깃

01

### 직장인 - 직장 근처 패키지



평일 주간  
오피스 체류 생활권

시즌 패키지 할인가  
**339만 원**

약 37% 할인

02

### 직장인 - 집 근처 패키지



퇴근 이후  
주거 체류 생활권

시즌 패키지 할인가  
**318만 원**

약 38% 할인



## 대학생 타깃

03

### 대학생 - 자취촌 패키지



20대 야간  
체류 생활권

시즌 패키지 할인가  
**318만 원**

약 39% 할인



## 청소년 타깃

04

### 청소년 - 학교·학원 인근 패키지



고등학교·입시학원  
인접 생활권

시즌 패키지 할인가  
**330만 원**

약 38% 할인

05

### 청소년 - 고등학생 인구 패키지



고등학생 추정 인구  
밀집 생활권

시즌 패키지 할인가  
**333만 원**

약 38% 할인



각 패키지는 100개 점포 기준이며,  
광고 인지율 조사와 노출 성과 리포트가 포함된 시즌 한정 패키지입니다.

# 직장인 – 경기 전·당일 오피스 생활권 패키지

평일 주간 오피스 체류 생활권을 중심으로, 출근길·점심시간·업무 중 스코어 확인 등 경기 전후 직장인의 축구 관심 접점에 맞춰 GS25 광고 점포를 선별했습니다.

[패키지 상세 확인 Link →](#)

## 패키지 정의



### 경기 전·당일 오피스 생활권 중심

평일 08~19시 사이 직장인으로 추정되는 25~49세 인구가 장시간 체류하는 오피스 생활권 중심 GS25 광고 점포를 선별했습니다.

## 주요 생활 접점



출근길



점심시간



업무 중 스코어 확인

직장인의 축구 관심이 이어지는 주간 접점

## 시즌 패키지 혜택

판매 정가 **539만 원**

광고 인지율 조사 및 노출 성과 리포트 포함



시즌 패키지 할인가

**339만 원**

약 **37% 할인**

100개 점포 기준 · VAT 별도



대표 점포

종로울곡로점

구로하이앤드점

여의도현대점

역삼태극점

# 직장인 - 퇴근 후 재시청·리뷰 생활권 패키지

평일 야간 주거 체류 생활권을 중심으로, 퇴근 후 하이라이트 시청·리뷰 소비·야식 구매 등 경기 이후 직장인의 축구 관심 점점에 맞춰 GS25 광고 점포를 선별했습니다.

[패키지 상세 확인 Link →](#)

## 패키지 정의



### 퇴근 후 재시청·리뷰 생활권 중심

평일 19~23시 사이 25~49세 인구가 장시간 체류하는 주거 생활권 중심으로 GS25 광고 점포를 선별했습니다.

## 주요 생활 접점



퇴근길



하이라이트 시청



야식·간식 구매

경기 이후 직장인의 축구 관심이 이어지는 야간 접점

## 시즌 패키지 혜택

판매 정가 **518만 원**

광고 인지율 조사 및 노출 성과 리포트 포함



시즌 패키지 할인가

**318만 원**

약 **38% 할인**

100개 점포 기준 · VAT 별도



대표 점포

종로올곡로점

은평KT점

잠실으뜸점

오류시장1호점

# 대학생 – 자취·대학 생활권 패키지

20대 야간 체류 생활권을 중심으로, 자취방 · 대학가 · 친구 모임 · 간식 구매 등 경기 전후 대학생들의 축구 관심 점점에 맞춰 GS25 광고 점포를 선별하였습니다.

[패키지 상세 확인 Link →](#)

## 패키지 정의



### 자취·대학 생활권 중심

20대 인구가 야간 시간대에 장시간 체류하는 자취·대학 생활권 중심으로 GS25 광고 점포를 선별했습니다.

## 주요 생활 접점



자취방



친구 모임



간식·음료 구매

대학생의 축구 관심이 이어지는 야간 접점

## 시즌 패키지 혜택

판매 정가 **518만 원**

광고 인지율 조사 및 노출 성과 리포트 포함



시즌 패키지 할인가

**318만 원**

약 **39% 할인**

100개 점포 기준 · VAT 별도



대표 점포

경희점

강북구청점

신촌그린점

연대2점

# 청소년 - 통학·학원 이동 생활권 패키지

고등학교·입시학원 인근 생활권을 중심으로, 점심시간·하교길·학원 이동 전후 등 경기 이후 청소년의 축구 관심 점점에 맞춰 GS25 광고 점포를 선별했습니다.

[패키지 상세 확인 Link →](#)

## 패키지 정의



### 학교·학원 인근 생활권 중심

매장 반경 400m 안에 위치한 고등학교와 주요 학원 수를 기준으로, 청소년의 통학·학원 이동 점점에 가까운 GS25 광고 점포를 선별했습니다.

## 주요 생활 점점



하교길



학원 이동



간식 구매

경기 이후 청소년의 축구 관심이 이어지는 이동 점점

## 시즌 패키지 혜택

판매 정가 **530만 원**

광고 인지율 조사 및 노출 성과 리포트 포함



시즌 패키지 할인가

**330만 원**

약 **38% 할인**

100개 점포 기준 · VAT 별도



대표 점포

뉴내발산점

신정로점

동대문쇼핑점

한티역점

# 청소년 - 고등학생 밀집 생활권 패키지

고등학생 추정 인구가 밀집된 생활권을 중심으로, 학교 후 학원가·주거지·친구 동선·간식 구매 등 경기 이후 청소년의 축구 관심 점점에 맞춰 GS25 광고 점포를 선별했습니다.

[패키지 상세 확인 Link →](#)

## 패키지 정의



### 고등학생 인구 밀집 생활권 중심

매장 반경 400m 안에 100m 격자별 고등학생 추정 거주인구 수를 기준으로, 청소년 거주 밀집도가 높은 GS25 광고 점포를 선별했습니다.

## 주요 생활 점점



학원가



주거지 주변



간식 구매

경기 이후 청소년의 축구 관심이 이어지는 밀집 생활권 점점

## 시존 패키지 혜택

판매 정가 **533만 원**

광고 인지율 조사 및 노출 성과 리포트 포함



약 **38% 할인**

100개 점포 기준 · VAT 별도



대표 점포

중계매인점

길음뉴타운점

성북동소문점

목동SBS점

# GS25 축구 응원 패키지는 문의 후 소재·대금 확정 기준으로 30일간 송출됩니다

6월 12일 체코전 이전 집행을 원한다면, 6월 8일까지 소재와 대금 확정이 필요합니다

## 구매 및 송출 프로세스

01



### 01 패키지 문의

희망 타겟·예산·일정 확인

02



### 02 구매 확정

패키지·기간·금액 확정

03



### 03 소재 등록

소재 전달 및 규격 검수

04



### 04 송출 시작

확정 일정에 맞춰 송출

## 체코전 전 집행 기준

**6월 8일**

소재 전달 및 대금 확정 마감

**6월 12일**

체코전 이전 송출 희망 기준

소재 검수, 편성 반영, 송출 세팅 일정을 고려한 기준입니다.

- 소재 검수, 편성 반영, 송출 세팅 일정에 따라 집행 시작일은 일부 조정될 수 있습니다.
- 최종 집행 점포는 매체 운영 상황에 따라 일부 조정될 수 있습니다.

# GS25 축구 응원 시즌 패키지 문의

애드타입 x GS리테일미디어가 함께 제공하는 패키지에 대해  
아래 내용을 중심으로 문의해주시면 신속하게 안내해드리겠습니다.

[패키지 상세 확인 Link →](#)



## 패키지 구성 문의

타겟별 패키지 구성 및  
세부 내용에 대한 문의



## 집행 가능 일정 확인

원하는 기간 및 점포의  
집행 가능 여부 확인



## 소재 규격 및 등록 안내

소재 규격 안내 및  
등록 절차 상담



## 견적 및 계약 진행

견적서 제공 및  
계약 절차 안내



문의 이메일

[support@adtype.work](mailto:support@adtype.work)

자세한 패키지 구성 및 집행 가능 일정은  
담당자를 통해 별도 문의해 주세요.

# FAQ 01. 패키지 구성과 가격 안내

GS25 축구 응원 시즌 패키지의 구성 기준, 점포 수, 선택 가능한 패키지, 가격 포함 항목을 안내드립니다.

[패키지 상세 확인 Link](#) →

## Q1 이 패키지는 어떤 상품이고 왜 만들었나요?

GS25 축구 응원 시즌 패키지는 직장인·대학생·청소년의 생활권 데이터를 기준으로 광고 점포를 선별한 시즌형 리테일미디어 패키지입니다. 축구 시즌의 관심이 경기장이나 중계 화면에만 머무르지 않고 일상 속 편의점 접점으로 이어진다는 점을 반영해 공간 데이터 분석을 바탕으로 구성했습니다.

## Q2 패키지는 몇 개 점포 기준이며, 어느 지역이 포함되나요?

각 패키지는 서울 지역 내 GS25 광고 가능 점포 중, 타깃별 Top 100개 점포를 기준으로 구성됩니다. 오피스·주거·자취·대학·통학·학원·고등학생 밀집 생활권 등 패키지 별 기준에 맞춰, 공간·인구 데이터와 GS25 결제 데이터를 함께 활용해 점포를 선별했습니다.

## Q3 구체적인 매장 선별 기준은 무엇인가요?

패키지별 타깃 생활권에 맞춰 서로 다른 선별 기준을 적용했습니다. 직장인은 25~49세 체류 데이터, 대학생은 20대 야간 체류 데이터, 청소년은 학교·학원 POI와 고등학생 추정 인구 데이터를 기준으로 점포를 선별했습니다. 여기에 점포별 성·연령대 결제 데이터를 보완적으로 참고해 실제 타깃 접점 가능성을 높였습니다.

## Q4 패키지를 일부 커스터마이징할 수도 있나요?

일부 커스터마이징은 가능하지만, 별도 문의가 필요합니다. 본 패키지는 사전에 선별된 GS25 광고 가능 점포 100개 구좌를 기준으로 설계된 가격과 구성입니다. 타깃 조건, 지역 조건, 캠페인 목적에 맞춰 점포와 미디어 믹스를 별도 설계하는 경우에는 맞춤형 기획·집행 서비스로 별도 협의가 필요합니다.

## FAQ 02. 집행 절차와 운영 관련 안내

패키지 문의부터 송출 시작, 성과 리포트 제공, 재판매 유의사항까지 집행 전 확인해야 할 내용을 안내드립니다.

[패키지 상세 확인 Link](#) →

### Q5 집행 프로세스는 어떻게 되나요?

패키지 문의 접수 영업일 0~1일 안에 후 희망 타깃, 집행 일정, 예산, 소재 준비 상황을 확인한 뒤 세부 집행 절차를 안내드립니다. 이후 견적·계약, 소재 등록·검수, 편성 세팅을 거쳐 확정 일정에 맞춰 GS25 광고 점포에 캠페인이 송출됩니다.

### Q6 첫 경기 전 집행을 원하면 언제까지 확정해야 하나요?

한국팀 첫 경기인 6월 12일 체코전 이전 집행을 희망하는 경우, 6월 8일까지 소재 전달 및 대금 확정이 필요합니다. 소재 검수, 편성 반영, 송출 세팅 일정이 필요하기 때문에, 일정이 지연될 경우 체코전 이전 송출이 어려울 수 있습니다.

### Q7 광고에 따른 노출 및 도달 성과도 공유해주시나요?

캠페인 종료 후 집행 패키지의 추정 노출수, 도달수, 평균 노출빈도를 정리한 노출 성과 리포트를 제공합니다. 또한 타깃군 300~400명 대상 사후 서베이를 통해 광고 인지도 조사 결과를 함께 제공하며, 리포트는 캠페인 종료 익월 10일 기준으로 제공됩니다.

### Q8 저는 에이전시입니다. 광고주에게 재판매할 수 있나요?

사전 협의 없이 본 자료의 패키지 구성, 점포 선별 기준, 분석 결과, 제안 내용을 복제·재가공하거나 제3자 영업 목적으로 활용할 수 없습니다. 공동 제안 또는 영업이 필요한 경우 별도 문의가 필요합니다.

# 축구 응원 분위기는 활용하되, 공식 대회 연상 표현은 주의해야 합니다

북중미 월드컵 시즌 광고 소재는 FIFA·World Cup·월드컵 공식 명칭, 엠블럼, 트로피, 마스코트, 공식 슬로건 등 공식 권리자와의 관계를 오인시킬 수 있는 표현들은 피해야만 합니다.



## 사용 가능한 방향

- 일반적인 축구 응원 분위기
- 경기 전후 생활 소비 맥락
- 축구공 · 그라운드 · 응원 도구
- 간식 · 음료 · 야식 · 모임 상황



## 사용 주의 표현

- 'FIFA', 'World cup', '월드컵' 표현
- 공식 엠블럼 · 트로피 · 마스코트 · 슬로건
- 국가대표 선수 · 유니폼 · 중계 화면
- 방송사 로고 · '공식', '스폰서', '파트너'



## 운영 권장 사항

- 권리 사용 여부가 불명확한 요소는 사전 확인
- 일반적인 축구 응원 맥락 중심으로 제작 권장
- 공식 대회 · 권리자 관계 오인 표현 지양



**권장 표현 예시:** '축구 응원 시즌', '경기 전후', '응원하는 날', '축구 보는 날'처럼 일반적인 축구 응원 맥락으로 표현하는 것이 안전합니다.

# Adtype X GS25 축구 응원 시즌 타겟 광고 패키지

축구 응원 시즌의 관심을 가장 가까운 생활 접점에서 연결해보세요

[패키지 상세 확인 Link →](#)

Copyright © 2026, Draftype co. LTD. All Rights Reserved.

본 자료에 포함된 패키지 구성, 점포 선별 기준, 분석 결과 및 제안 내용은 애드타입의 내부 분석과 기획에 기반한 자료입니다.  
사전 서면 동의 없이 본 자료의 전부 또는 일부를 복제, 배포, 재가공하거나 제3자 영업 목적으로 활용할 수 없습니다.

# 카운터 미디어

GS편의점 내에서 동선상 가장 주목도가 높은 '결제하기 위한 이동' 단계에 노출하는 미디어입니다.  
멀티 화면 송출 및 사운드 송출을 통해 효과적으로 주목도를 확보할 수 있습니다.



## MEDIA INFO

### 매체 스펙

- 32~43inch 가로형 매체
- 1-3개 화면 동시 송출
- 사운드 송출 가능

### 설치 매장

- 전국 1,600개점
- 수도권 1,190개점

### 노출 횟수

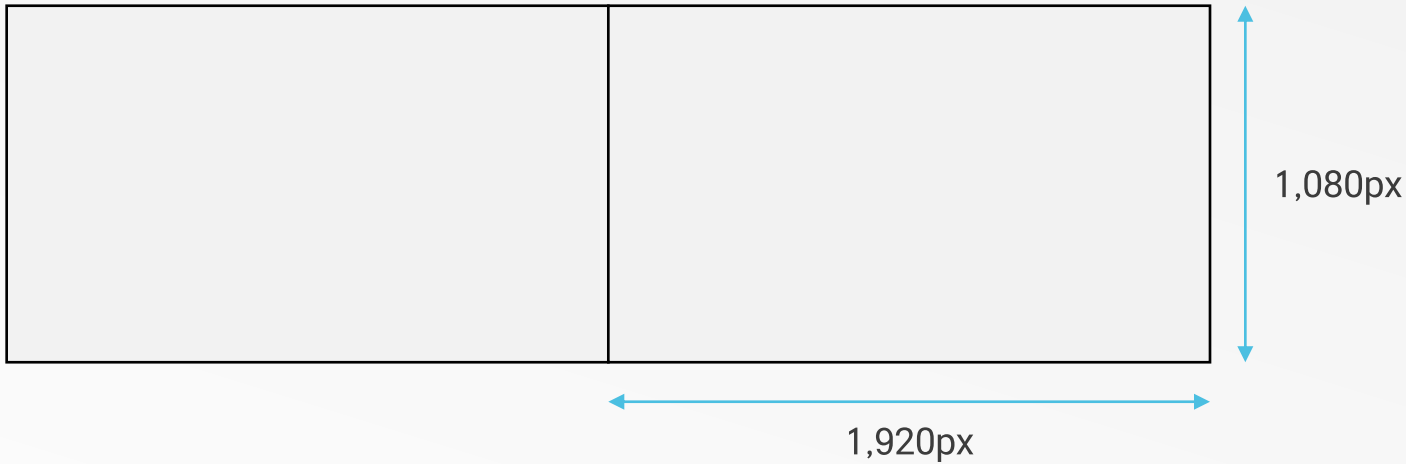
- 일 100회(15초 기준)

### 운영 시간

- 05:00~익일 01:00
- (일부 무인 점포 매장 07:00~24:00)

# 소재 제작 가이드

## 카운터 미디어



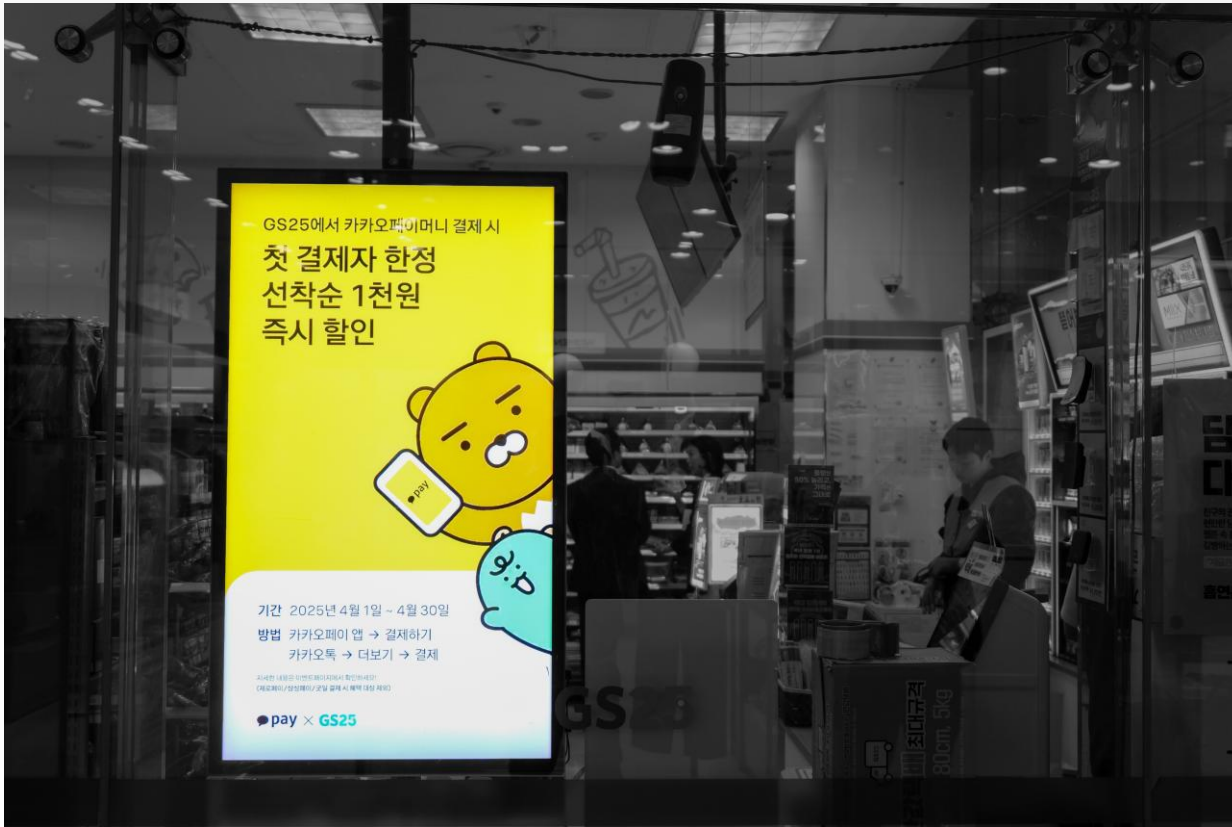
## GUIDE

- |                 |   |
|-----------------|---|
| <b>소재 타입</b>    | <ul style="list-style-type: none"><li>• Video(MP4권장)</li><li>• 스틸컷 사용시 300dpi 이상 png 파일</li></ul> |
| <b>해상도</b>      | <ul style="list-style-type: none"><li>• 1,920x1,080px(픽셀)</li></ul>                               |
| <b>비디오 코덱</b>   | <ul style="list-style-type: none"><li>• MPEG-4 AVC / H.264</li></ul>                              |
| <b>Bit Rate</b> | <ul style="list-style-type: none"><li>• 8M bps</li><li>• 프레임: 원본 유지</li></ul>                     |
| <b>영상 길이</b>    | <ul style="list-style-type: none"><li>• 15초(1구좌)</li></ul>  |
| <b>사운드</b>      | <ul style="list-style-type: none"><li>• 영상 사운드 송출 지원</li><li>• (매장 환경에 따라 변동 가능)</li></ul>        |



# 윈도우 미디어

타깃 오디언스가 외부에서 편의점을 향하는 순간부터 입점할 때까지 노출되고 도달되는 매체입니다.  
점포 입장 전부터 주의를 환기하고 점포를 입장하지 않는 유동인구에게도 노출됩니다.



## MEDIA INFO

### 매체 스펙

- 46inch 세로형 매체
- 사운드 송출 가능

### 설치 매장

- 전국 2,600개점
- 수도권 1,290개점

### 노출 횟수

- 일 100회(15초 기준)

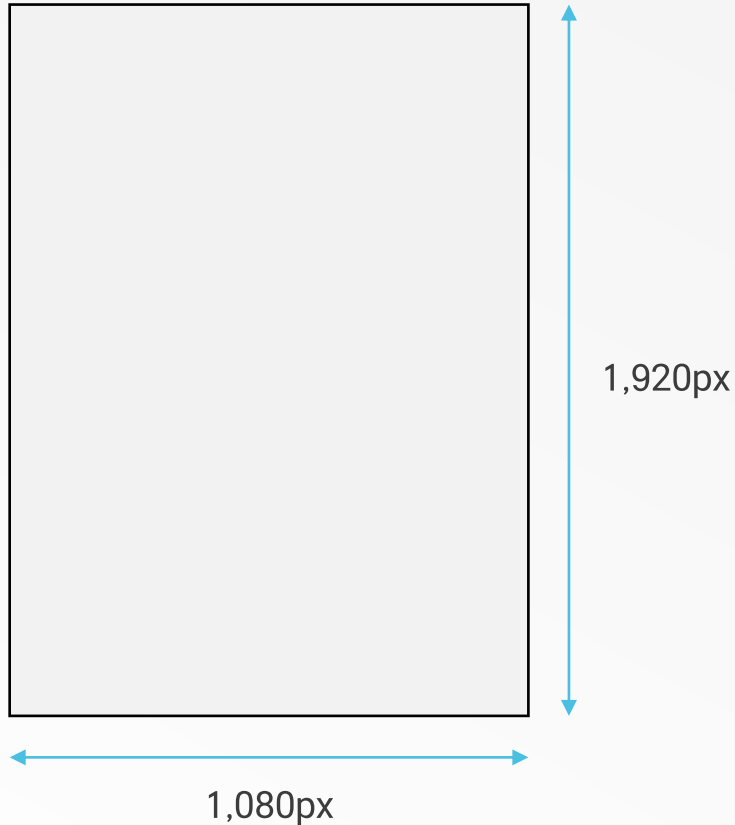
### 운영 시간

- 05:00~익일 02:00



# 소재 제작 가이드

## 윈도우 미디어



## GUIDE

- |        |   |
|--------|---|
| 소재 타입  | <ul style="list-style-type: none"><li>• Video(MP4권장)</li><li>• 스틸컷 사용시 300dpi 이상 png 파일</li></ul> |
| 해상도    | <ul style="list-style-type: none"><li>• 1,080x1,920px(픽셀)</li></ul>                               |
| 비디오 코덱 | <ul style="list-style-type: none"><li>• H.264</li></ul>   |
| 프레임    | <ul style="list-style-type: none"><li>• 30fps</li><li>• 종횡비: 정사각형 픽셀(1.0)</li></ul>               |
| 영상 길이  | <ul style="list-style-type: none"><li>• 15초(1구좌)</li></ul>  |
| 사운드    | <ul style="list-style-type: none"><li>• 영상 사운드 송출 지원</li><li>• (매장 환경에 따라 변동 가능)</li></ul>        |



# 결제화면 미디어

타깃 오디언스가 결제하는 순간 노출되는 미디어입니다.  
점포 입구, 결제하러 가는 동선을 거쳐 결제 순간까지 브랜드 터치를 놓치지 않습니다.



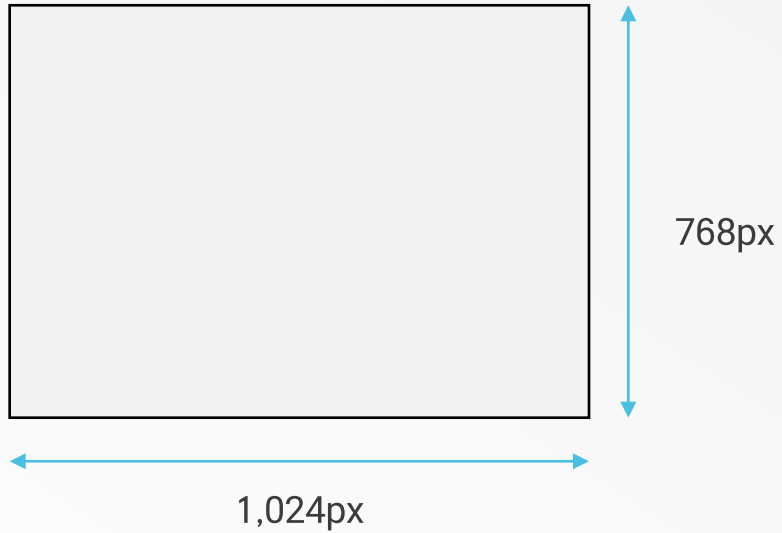
## MEDIA INFO

매체 스펙	• 15inch LCD 가로형 매체
설치 매장	• 전국 18,000개점
노출 횟수	• 일 300회(5초 기준)
특이사항	• 전 점포 일괄 송출
광고 단가	• 별도 안내 / 1개월



# 소재 제작 가이드

## 결제화면 미디어



## GUIDE

- 소재 타입** • 이미지(jpeg 혹은 png파일)
- 해상도** • 1,024x768px(픽셀)
- 용량** • 5MB 이하
- 노출 시간** • 5초(1구좌)
- 사운드** • 미지원

## 광고 집행이 불가능한 업종

---

1. 성인(성인방송/성인용품/성인 커뮤니티 등) 관련 서비스
2. 사행 산업(카지노, 복권, 도박, 경마) 및 이와 유사한 서비스
3. 다단계, 대부업 서비스
4. 특정인, 특정 단체에 대한 일방적인 의견을 제시하거나 반대하는 경우
5. 종교활동 홍보, 종교단체, 특정 종교 홍보, 포교 활동, 미션, 사주팔자, 토속신앙 및 유사 서비스
6. 광고 심의 대상 업종(병원, 의료기기, 건강기능식품, 금융업 등) 중 심의를 받지 않은 광고
7. 현행법을 위반하거나 위반의 우려가 있는 서비스

## 광고 집행이 불가능한 경우

---

1. 광고 집행 정책 및 심사 가이드, 개별 서비스 정책/약관, 관련 법령을 위반하는 경우
2. 광고 심사 시 제출한 이미지, 문구, 랜딩 페이지를 심사 승인 이후 변형하는 경우
3. 광고의 성과를 변경하거나 부정하게 생성시키는 경우
4. 기타 GS리테일의 판단 하에 서비스의 이용을 방해하는 경우

## 광고 집행에 제한이 있을 수 있는 콘텐츠

---

1. 미풍양속을 해치거나, 해칠 우려가 있는 저속한 영상
2. 초상권, 저작권, 상표권이 확보되지 않은 영상
3. 과도한 신체적 노출이나 특정 부위의 확대, 성적 수치심을 불러일으킬 수 있는 선정적인 영상
4. 이용자에게 공포감, 혐오감, 거부감, 불쾌감을 줄 수 있는 영상
5. 광고 소재에 사실 보도와 오인할 수 있는 형식의 영상