

KHẢO SÁT VỀ HOẠT ĐỘNG NGÀY TẾT

Thời gian khảo sát: 23.01 – 26.01.2013
Dựa trên danh sách thành viên Vinaresearch

Ngày thực hiện: 05.02.2013

Đội ngũ thực hiện: Nhân viên nghiên cứu W&S

A. Tóm tắt khảo sát



[1] 79.2% có dự định đi Thăm họ hàng trong dịp Tết

Đa phần đáp viên đều có dự định Thăm họ hàng, Chúc Tết Bố Mẹ hoặc Chúc Tết Ông Bà trong dịp Tết này.

[2] Mừng 1 Tết thường là thời gian để Cúng ông bà tổ tiên, Chúc Tết Ông Bà / Bố Mẹ

Chúc Tết Ông Bà, Chúc Tết Bố Mẹ và Cúng ông bà tổ tiên là ba tập quán được phần đông người khảo sát thực hiện vào Mừng 1 Tết. Trong khi đó, Thăm họ hàng thường được tiến hành vào Mừng 2, chiếm 48.8%.

[3] ‘Vạn sự như ý’ là câu chúc được sử dụng nhiều nhất

Có 55.7% người được khảo sát thường dùng câu Vạn sự như ý khi chúc Tết. Tiếp đến là Sức khỏe dồi dào / Dồi dào sức khỏe, và Năm mới phát tài, làm ăn phát đạt chiếm tỷ lệ lần lượt là 53.9% và 53.5%.

[4] Một số câu chúc có thể dành cho nhiều đối tượng khác nhau

Đa phần các câu chúc đều có thể chúc cho nhiều đối tượng khác nhau. Tuy nhiên, cũng có một số câu chúc chỉ dùng cho đối tượng đặc biệt như Sống lâu trăm tuổi dành chúc tết cho Ông / Bà (98.4%) hay Học giỏi, ngoan ngoãn, hay ăn chóng lớn đa số để chúc Con / Cháu (91.5%).

A. Tóm tắt khảo sát



[5] Ngoài việc chúc Tết, 88.2% có thói quen Lì Xì

- 88.2% đáp viên thường kèm theo việc **Lì Xì** khi chúc Tết. Tuy nhiên, cũng có 1.5% người chỉ chúc Tết bằng lời mà không kèm theo bất cứ cử chỉ hay hành động nào.
- Cứ 100 người được hỏi thì có 89 người chủ yếu lì xì cho **Con / cháu**. 2 đối tượng kế tiếp là **Ông / Bà** và **Cha / Mẹ** chiếm tỷ lệ lần lượt là 59.4% và 59.2%.
- Đối với **Ông / Bà** và **Cha / Mẹ**, số tiền lì xì trên **100.000 VNĐ** được chọn nhiều nhất chiếm tỷ lệ lần lượt là 75.7% và 81.0%. Còn đối với **Con / cháu** trong nhà, thì khoảng tiền **20.001 – 50.000 VNĐ** là phổ biến nhất, chiếm 30.4%. Tuy nhiên, cũng có khoảng 29.1% trong tổng số 611 người lì xì cho **Con / cháu** với khoảng **50.001 – 100.000 VNĐ**.

[6] Gần 77.0% đáp viên tham gia khảo sát có dự định đi Lễ chùa trong dịp Tết

- Cứ 10 người được hỏi, thì có gần 8 người **Dự định đi lễ chùa** trong dịp Tết. Trong đó, **Các chùa ở Miền Bắc** và **Các chùa ở Nam & Tây** được cân nhắc đi nhiều nhất với tỷ lệ lần lượt là 44.7% và 41.7%.
- 77.0% trong tổng số 604 đáp viên dự định đi lễ chùa nhận định rằng **Nhang** là lễ vật không thể thiếu khi đi chùa. Kế tiếp là **Tiền** (68.3%) và **Trái cây** (48.8%). Rất ít người khi đi chùa chuẩn bị **Heo quay** hay **Lư hương** (tỉ lệ này chỉ chiếm xấp xỉ 5%).

A. Tóm tắt khảo sát



[7] Đa số đáp viên có dự định đi du lịch Tết 2013

- 70.0% trong tổng số đáp viên tham gia khảo sát đều có ý định đi du lịch trong dịp Tết này. Trong đó, **Du lịch trong nước** được phần lớn các đáp viên lựa chọn, chiếm 96.2%.
- Có 34.6% nhóm đáp viên du lịch trong nước chọn **Đà Lạt** là nơi dự định du lịch trong dịp Tết. Hai địa điểm tiếp theo được nhóm này cân nhắc là **Nha Trang** (29.5%) và **Vũng Tàu** (26.1%).
- Với 48.3% người được hỏi sẽ đi du lịch cùng **Người Yêu** trong dịp Tết này. Hai đối tượng kế tiếp thường đi cùng là **Bạn Bè** và **Mẹ** chiếm tỷ lệ lần lượt là 45.9% và 37.1%.
- Thời gian đi du lịch được cân nhắc nhiều nhất là **2 ngày 1 đêm**, chiếm 29.8%. Tiếp đến là **3 ngày 2 đêm** được 28.0% đáp viên lựa chọn.
- Cứ 100 người được hỏi thì có 77 người chọn hình thức **Du lịch tự túc**. Chỉ có khoảng 23% quyết định đi **Du lịch theo tour** và công ty du lịch được chọn nhiều nhất là **Saigon Tourist** với 33.6%.

B. Thông tin nghiên cứu



- ❑ **Phương pháp khảo sát** : Nghiên cứu trực tuyến
- ❑ **Thời gian khảo sát** : 23.01 – 26.01.2013
- ❑ **Số mẫu khảo sát** : 785
- ❑ **Địa điểm khảo sát** : Toàn quốc
- ❑ **Đối tượng khảo sát** : Nam và Nữ từ 16 tuổi trở lên
- ❑ **Mục tiêu khảo sát** : Nghiên cứu về các hoạt động trong dịp Tết 2013
- ❑ **Phương pháp chọn mẫu** : Ngẫu nhiên



C – Báo cáo chi tiết

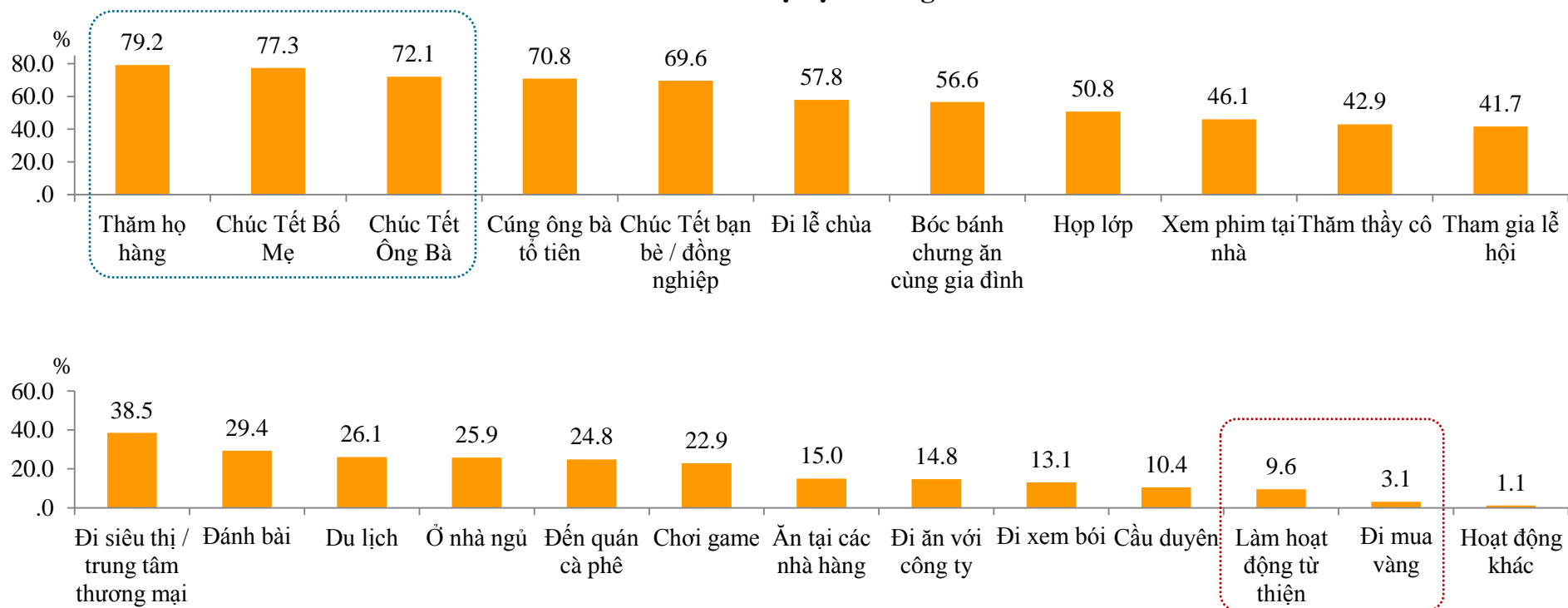
1. CÁC DỰ ĐỊNH TRONG TẾT



79.2% người được hỏi có dự định Thăm họ hàng trong dịp Tết

Đa phần đáp viên đều có dự định **Thăm họ hàng** (79.2%), **Chúc Tết Bố Mẹ** (77.3%) hoặc **Chúc Tết Ông Bà** (72.1%) trong dịp Tết này. Bên cạnh đó, rất ít người có dự định tham gia **Hoạt động từ thiện** hay **Đi mua vàng**, với tỷ lệ lần lượt là 9.6% và 3.1%.

Hình 1. Các dự định trong Tết



© Q. Vui lòng cho biết dự định của bạn trong Tết Âm Lịch 2013? [MA] n=785

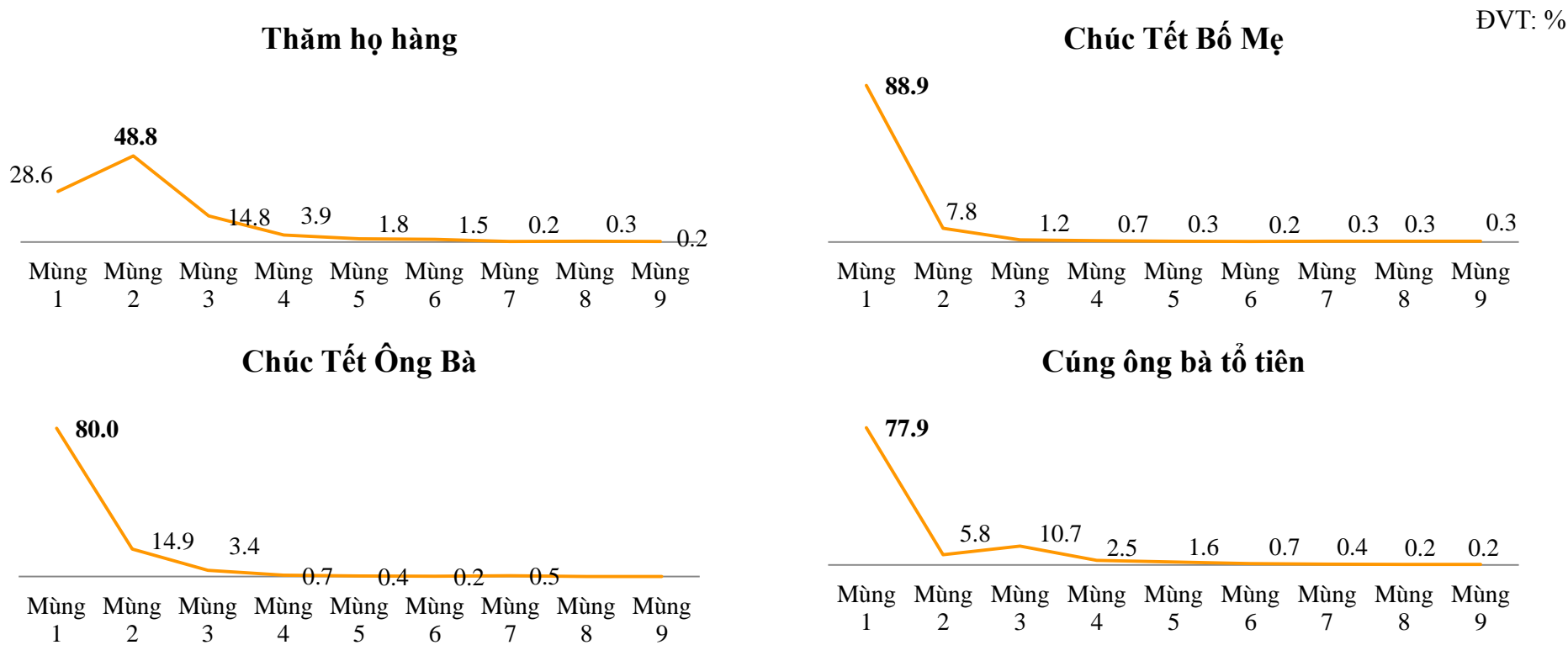
1. CÁC DỰ ĐỊNH TRONG TẾT



Mùng 1 Tết thường là thời gian để Cúng ông bà tổ tiên, Chúc Tết Ông Bà / Bố mẹ.

Chúc Tết Ông Bà, Chúc Tết Bố Mẹ và Cúng ông bà tổ tiên là ba tập quán được phần đông người khảo sát thực hiện vào Mùng 1 Tết. Trong khi đó, Thăm họ hàng thường tiến hành vào Mùng 2, chiếm 48.8%.

Hình 2. Kế hoạch dự định trong ngày Tết



© Q. Vui lòng cho biết lịch trình thực hiện những dự định của bạn trong ngày Tết? [Matrix SA] n=785



2. CÁC CÂU CHÚC TẾT

Vạn sự như ý là câu chúc được nhiều người sử dụng nhất

Có 55.7% người được khảo sát thường dùng câu **Vạn sự như ý** khi chúc Tết. Tiếp đến là **Sức khỏe dồi dào / Dồi dào sức khỏe**, và **Năm mới phát tài, làm ăn phát đạt** chiếm tỷ lệ lần lượt là 53.9% và 53.5%.

Các câu chúc Tết	Tỷ lệ %
Vạn sự như ý	55.7
Sức khỏe dồi dào / Dồi dào sức khỏe	53.9
Năm mới phát tài, làm ăn phát đạt	53.5
Chúc năm mới an khang, thịnh vượng, phát tài	52.6
Chúc mừng năm mới	49.6
Sống lâu trăm tuổi	39.9
Tràn đầy niềm vui và hạnh phúc	39.0
Học giỏi, ngoan ngoãn, hay ăn chóng lớn	36.6
Tiền vô như nước, tiền ra nhỏ giọt như cà phê phin	36.4
Chúc mọi người năm mới, tiền vào bạc tỉ, tiền ra rỉ rỉ, miệng cười hi hi, vạn sự như ý, cung hi, cung hi!	27.0

© Q. Khi chúc Tết, bạn thường chúc những câu gì sau đây? [MA] n=785



2. CÁC CÂU CHÚC TẾT

Một số câu chúc có thể dành cho nhiều đối tượng khác nhau

Đa phần các câu chúc đều có thể chúc cho nhiều đối tượng khác nhau. Tuy nhiên, cũng có một số câu chúc chỉ dùng cho đối tượng đặc biệt như **Sống lâu trăm tuổi** dành chúc tết cho **Ông / Bà** (98.4%) hay **Học giỏi, ngoan ngoãn, hay ăn chóng lớn** đa số để chúc **Con / Cháu** (91.5%).

Câu chúc tết	Đối tượng	Tỷ lệ %
Vạn sự như ý (n=432)	Bạn bè	67.6
Sức khỏe dồi dào / Dồi dào sức khỏe (n=421)	Cha / Mẹ	88.8
Năm mới phát tài, làm ăn phát đạt (n=420)	Đồng nghiệp	67.0
Chúc năm mới an khang, thịnh vượng, phát tài (n=413)	Đồng nghiệp	64.9
Chúc mừng năm mới (n=389)	Bạn bè	75.2
Sống lâu trăm tuổi (n=313)	Ông / Bà	98.4
Tràn đầy niềm vui và hạnh phúc (n=306)	Cha / Mẹ	70.8
Học giỏi, ngoan ngoãn, hay ăn chóng lớn (n=287)	Con / Cháu	91.5
Tiền vô như nước, tiền ra nhỏ giọt như cà phê phin (n=286)	Bạn bè	66.7
Chúc mọi người năm mới, tiền vào bạc tỉ, tiền ra rỉ rỉ, miệng cười hi hi, vạn sự như ý, cung hi, cung hi! (n=212)	Bạn bè	59.9

© Q. Vui lòng cho biết bạn thường dùng những câu chúc Tết ấy thường chúc cho những đối tượng nào sau đây? [Matrix MA] n=785

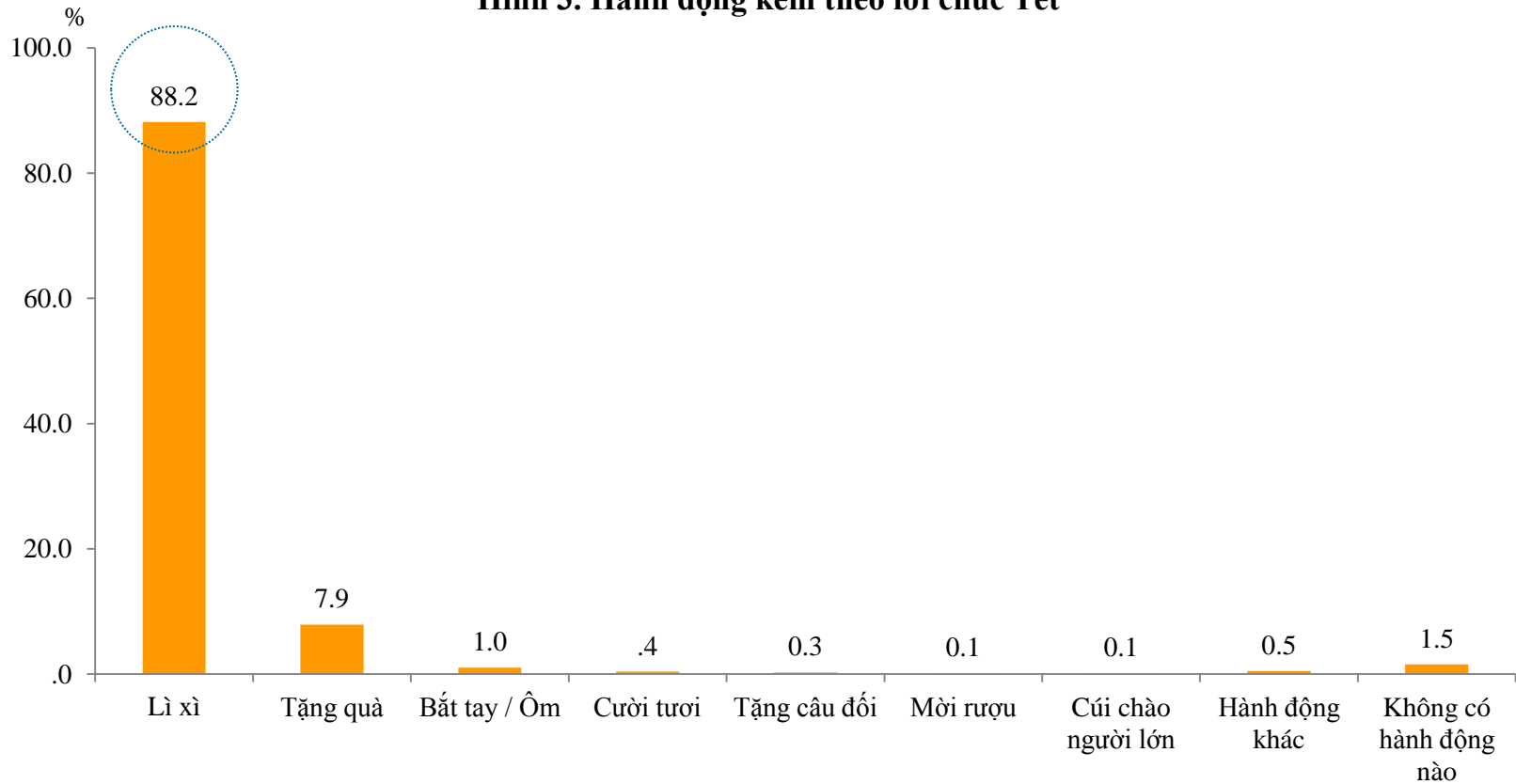


3. HÀNH ĐỘNG KÈM THEO LỜI CHÚC TẾT

Ngoài việc chúc Tết, 88.2% người được hỏi có thói quen Lì xì

88.2% đáp viên thường kèm theo việc Lì Xì khi chúc tết. Tuy nhiên, cũng có 1.5% người chỉ chúc Tết bằng lời mà không kèm theo bất cứ cử chỉ hay hành động nào.

Hình 3. Hành động kèm theo lời chúc Tết



© Q. Vui lòng cho biết bạn thường có cử chỉ / hành động nào sau đây kèm theo lời chúc Tết? [MA] n=785

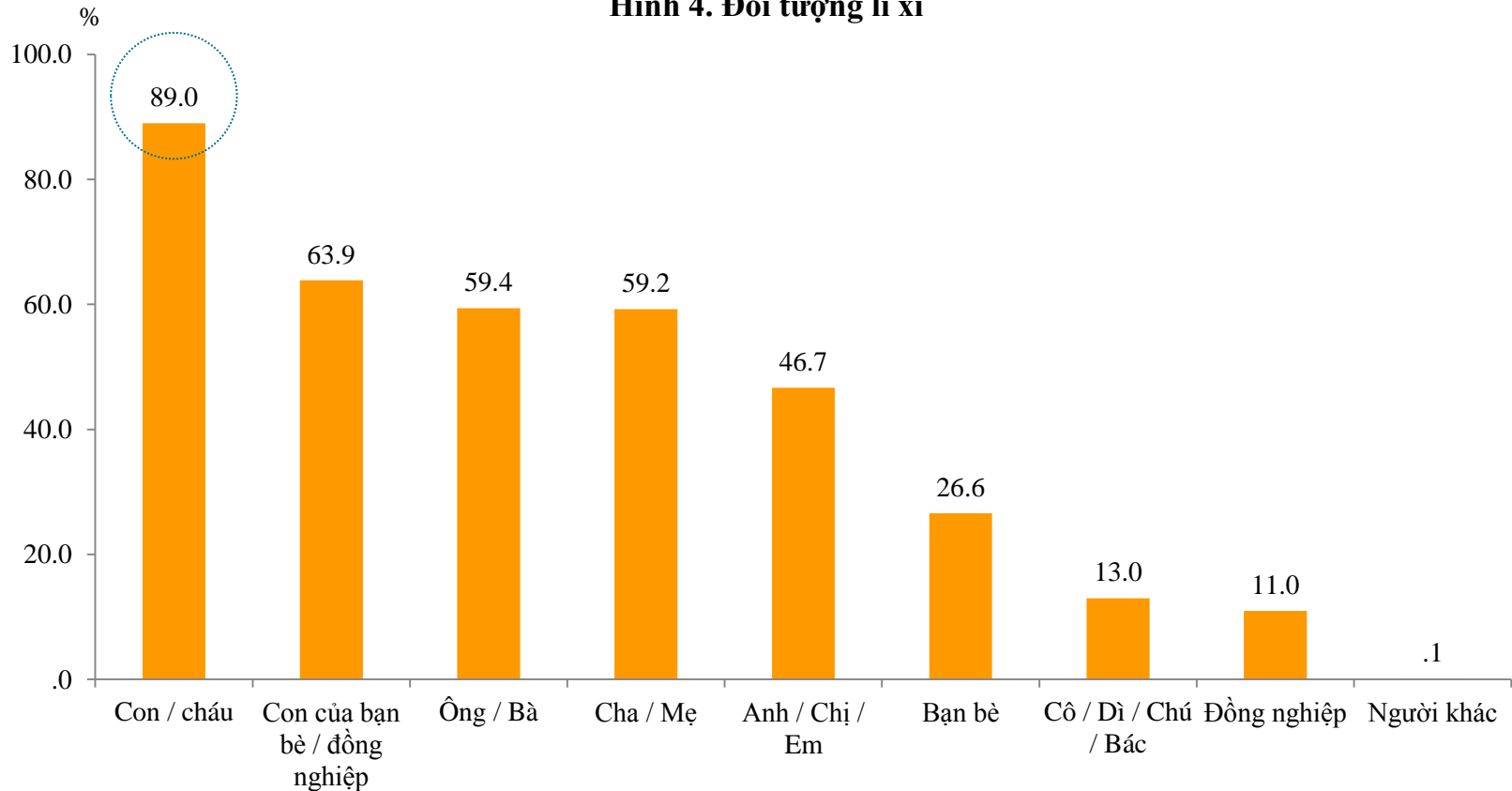


3. HÀNH ĐỘNG KÈM THEO LỜI CHÚC TẾT

Đối tượng được lì xì chủ yếu là Con / cháu, chiếm 89.0%

Cứ 100 người được hỏi thì có 89 người chủ yếu lì xì cho **Con / cháu**. 2 đối tượng kế tiếp là **Ông / Bà** và **Cha / Mẹ** chiếm tỷ lệ lần lượt là 59.4% và 59.2%.

Hình 4. Đối tượng lì xì



© Q. Vui lòng cho biết bạn thường lì xì cho những đối tượng nào sau đây? [MA] n=692

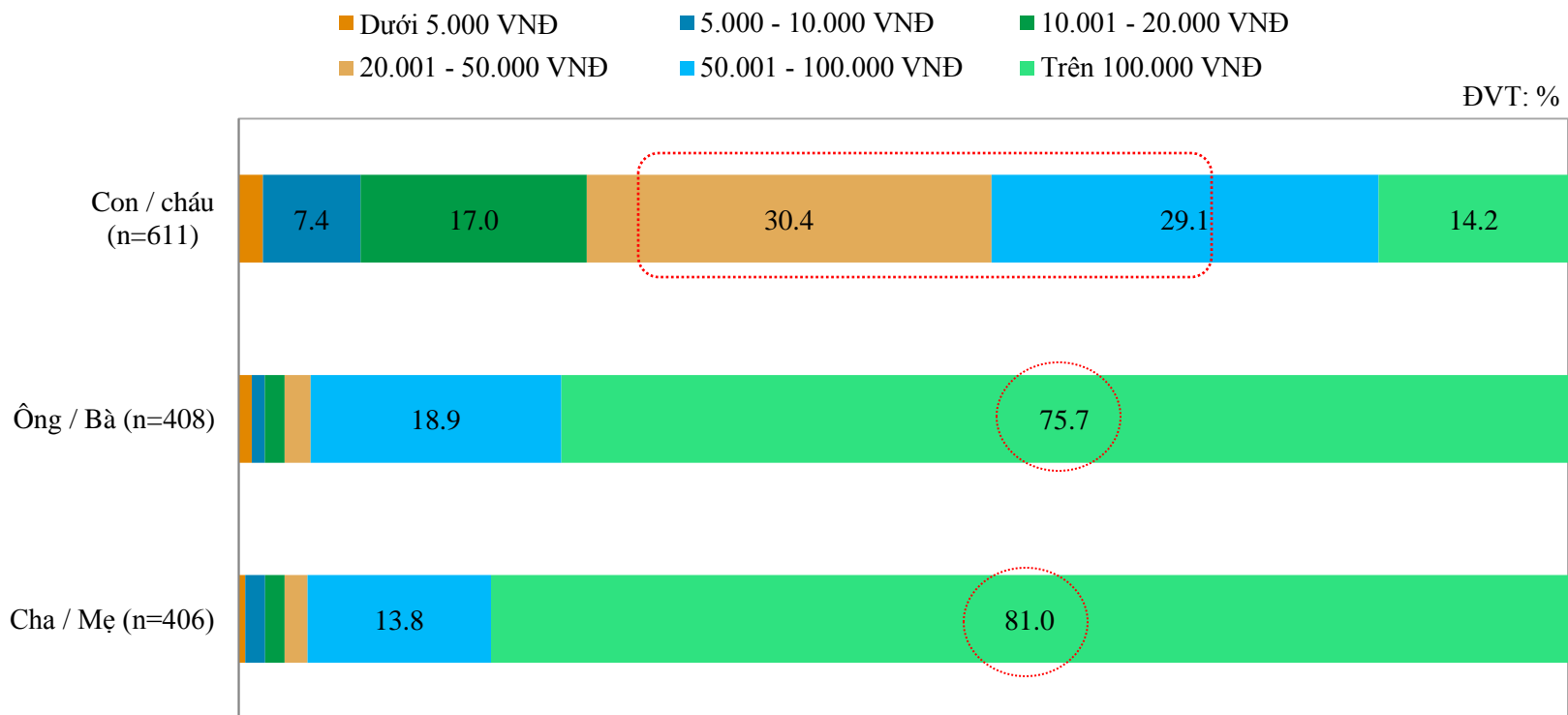
3. HÀNH ĐỘNG KÈM THEO LỜI CHÚC TẾT



Ông / Bà và Cha / Mẹ đều được nhận lì xì từ con cháu trên 100.000 VNĐ

Đối với Ông / Bà và Cha / Mẹ, số tiền lì xì trên 100.000 VNĐ được chọn nhiều nhất chiếm tỷ lệ lần lượt là 75.7% và 81.0%. Còn đối với Con / cháu trong nhà, thì khoảng tiền 20.001 – 50.000 VNĐ là phổ biến nhất, chiếm 30.4%. Tuy nhiên, cũng có khoảng 29.1% trong tổng số 611 người lì xì cho Con / cháu với khoảng 50.001 – 100.000 VNĐ.

Hình 5. Số tiền lì xì cho từng đối tượng



© Q. Vui lòng cho biết bạn thường lì xì bao nhiêu cho từng đối tượng? [Matrix SA] n=692



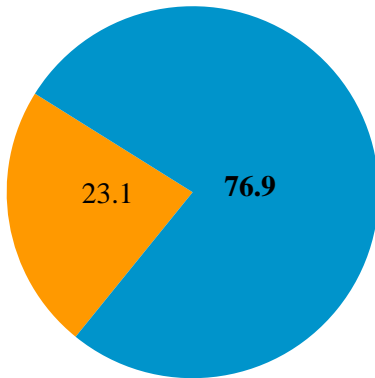
4. LỄ CHÙA

Gần 77.0% đáp viên tham gia khảo sát dự định đi Lễ chùa trong Tết

Cứ 10 người được hỏi, thì có gần 8 người **Dự định đi lễ chùa** trong dịp Tết. Trong đó, **Các chùa ở Miền Bắc** và **Các chùa ở Nam & Tây** được cân nhắc đi nhiều nhất với tỷ lệ lần lượt là 44.7% và 41.7%.

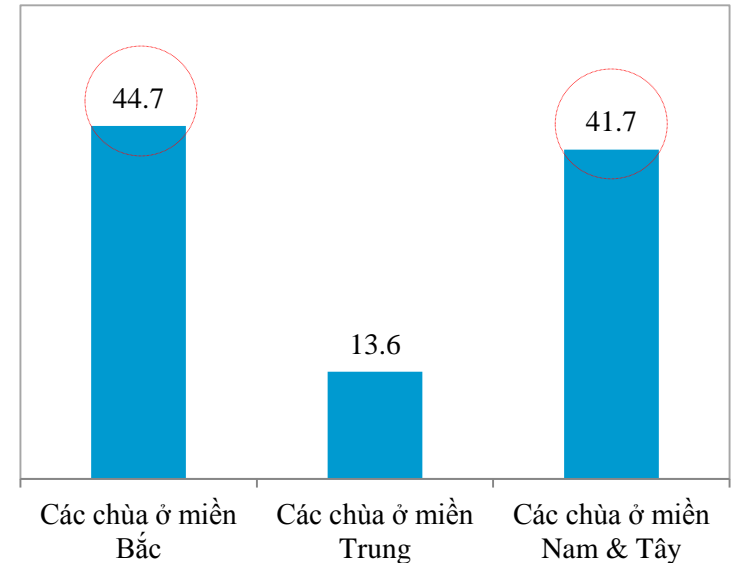
Hình 6. Dự định đi lễ chùa

Lễ chùa
■ Không đi lễ chùa ■ Dự định đi lễ chùa



ĐVT:%

Địa điểm đi lễ chùa



© Q. Vui lòng cho biết bạn dự định đi lễ chùa của bạn? [SA] n=785

© Q. Vui lòng cho biết bạn dự định đi lễ chùa ở địa điểm nào sau đây? [SA] n=604

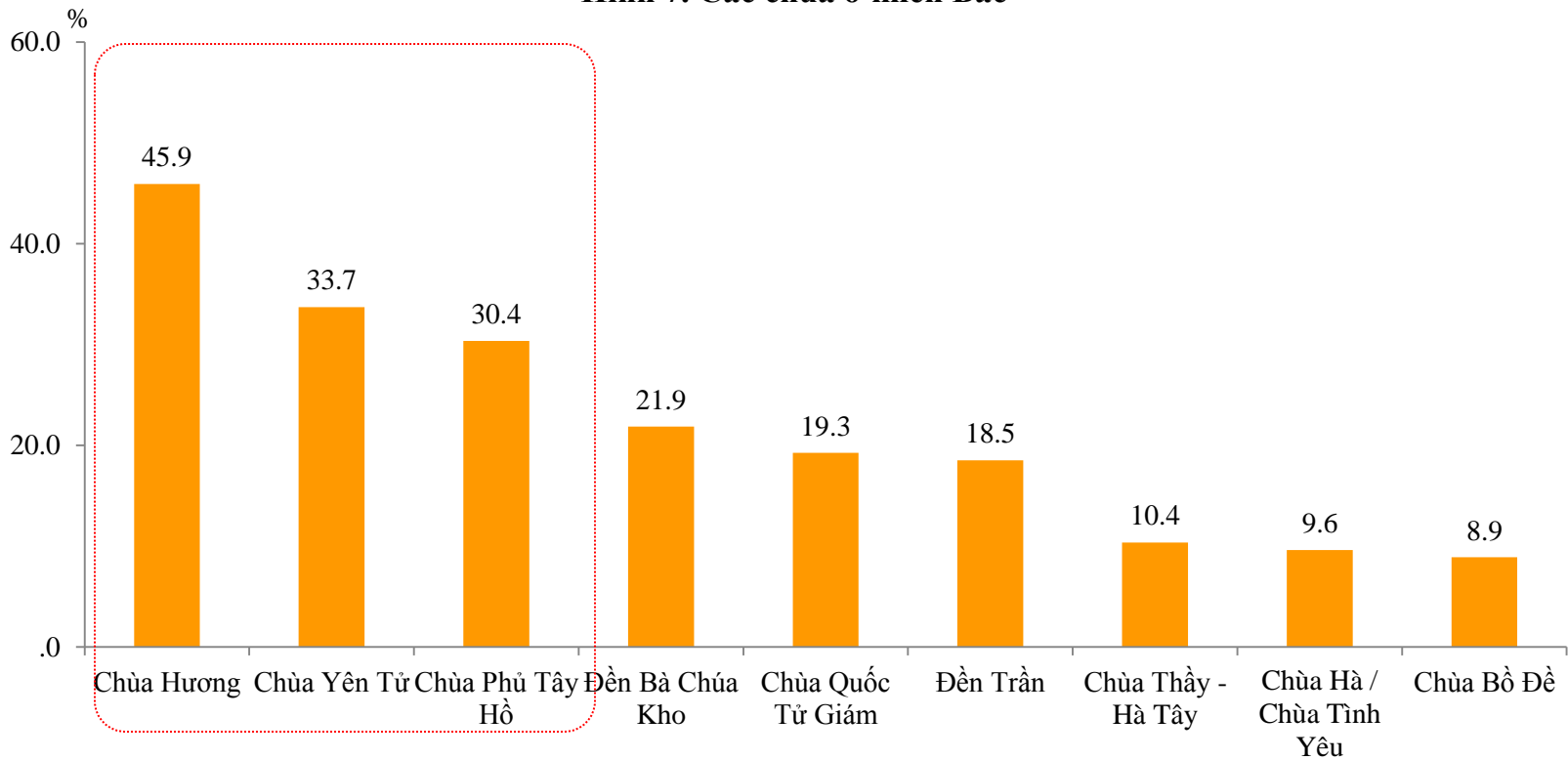


4. LỄ CHÙA – MIỀN BẮC

Chùa Hương được nhiều đáp viên sinh sống tại miền Bắc lựa chọn

45.9% trong tổng số 270 đáp viên ở khu vực miền Bắc có dự định đi lễ **Chùa Hương** trong dịp Tết Quý Tỵ năm nay. Hai ngôi chùa được nhiều người dự định đi tiếp theo là **Chùa Yên Tử** (33.7%) và **Chùa Phủ Tây Hồ** (30.4%).

Hình 7. Các chùa ở miền Bắc



© Q. Vui lòng cho biết 3 chùa / đền ở miền Bắc mà bạn dự định đi lễ ? [MA] n=270

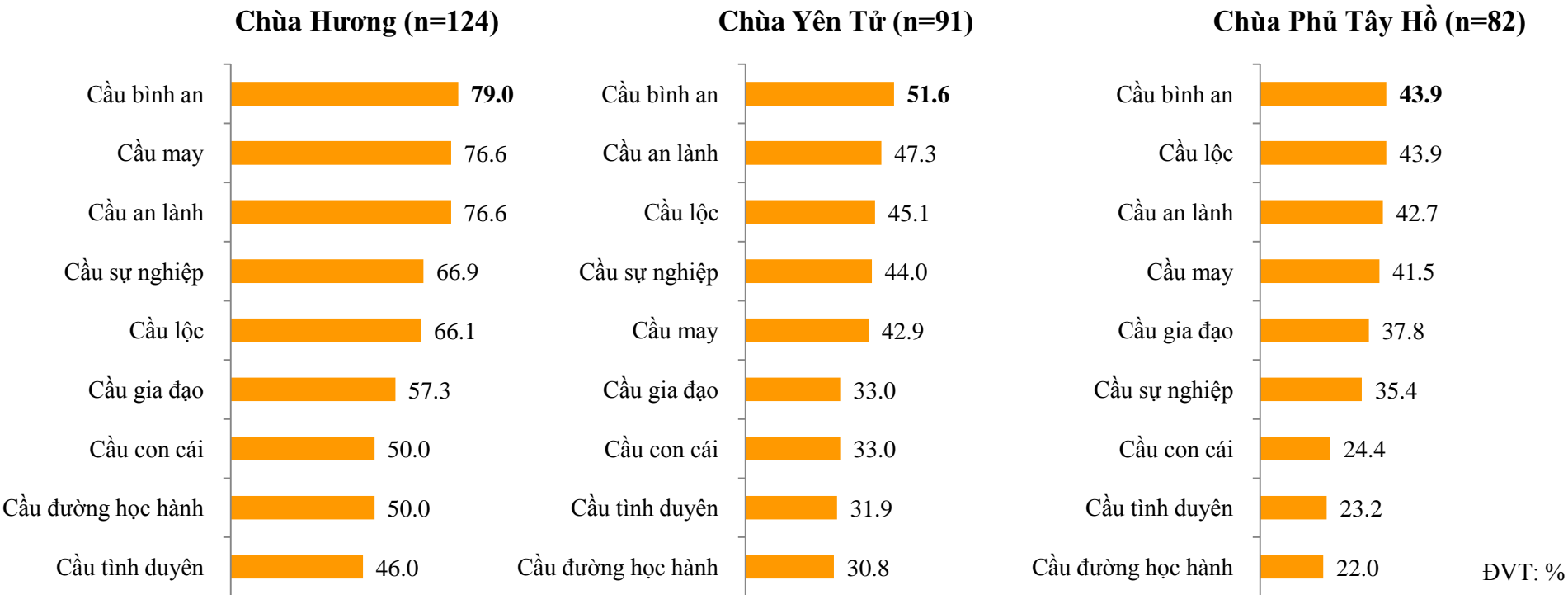


4. LỄ CHÙA – MIỀN BẮC

Cầu bình an được chọn nhiều nhất ở cả ba chùa

Đối với đối tượng đi lễ chùa ở **Chùa Hương**, thì 79.0% đến chùa này vì muốn **Cầu bình an**. Tương tự, nhóm đáp viên dự định đi **Chùa Yên Tử** và **Chùa Phủ Tây Hồ**, thì hơn 40% cũng với mục đích **Cầu bình an**.

Hình 8. Mục đích đi lễ chùa



© Q. Vui lòng cho biết 3 chùa / đền ở miền Bắc mà bạn dự định đi lễ ? [MA] n=270

© Q. Vui lòng cho biết mục đích bạn đi lễ chùa? [Matrix MA] n=270



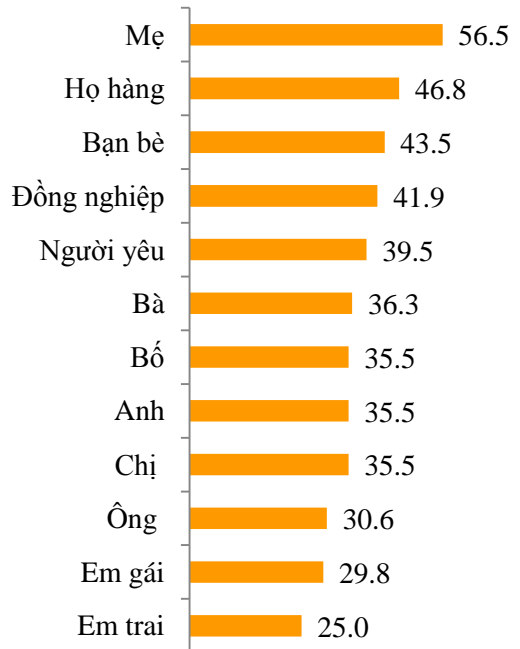
4. LỄ CHÙA – MIỀN BẮC

Đối tượng đi cùng đến từng chùa khác nhau

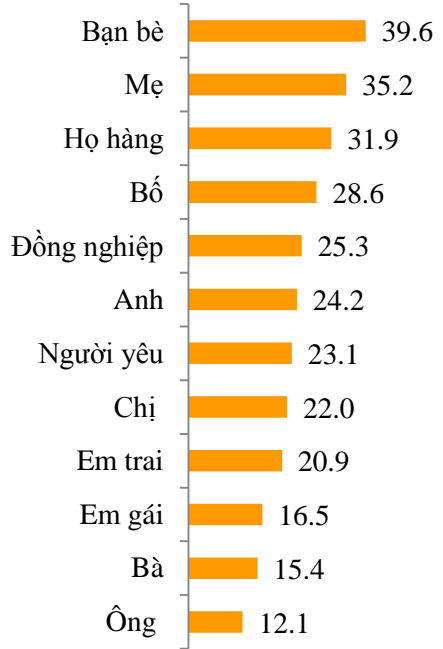
56.5% đáp viên dự định đi chùa Hương có đối tượng đi cùng thường là **Mẹ**. Đối với những người đi chùa Yên Tử, thì 39.6% dự định đi cùng **Bạn bè**. Còn đối với Chùa Phủ Tây Hồ, thì **Người yêu** là đối tượng được chọn nhiều nhất (25.6%).

Hình 9. Đối tượng đi cùng

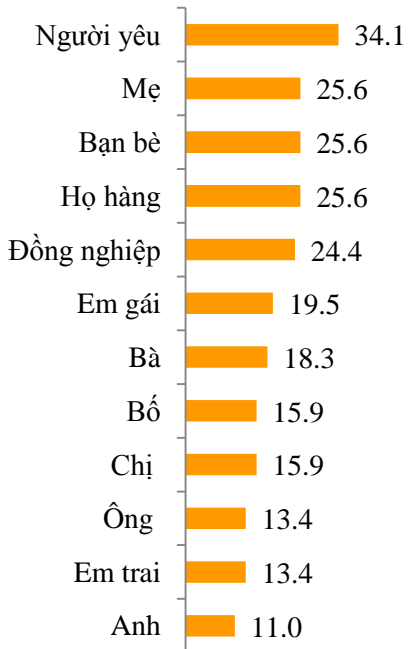
Chùa Hương (n=124)



Chùa Yên Tử (n=91)



Chùa Phủ Tây Hồ (n=82)



ĐVT: %

© Q. Vui lòng cho biết 3 chùa / đền mà bạn dự định đi lễ ? [MA] n=270

© Q. Vui lòng cho biết bạn dự định đi lễ chùa với những đối tượng nào sau đây? [Matrix MA] n=270

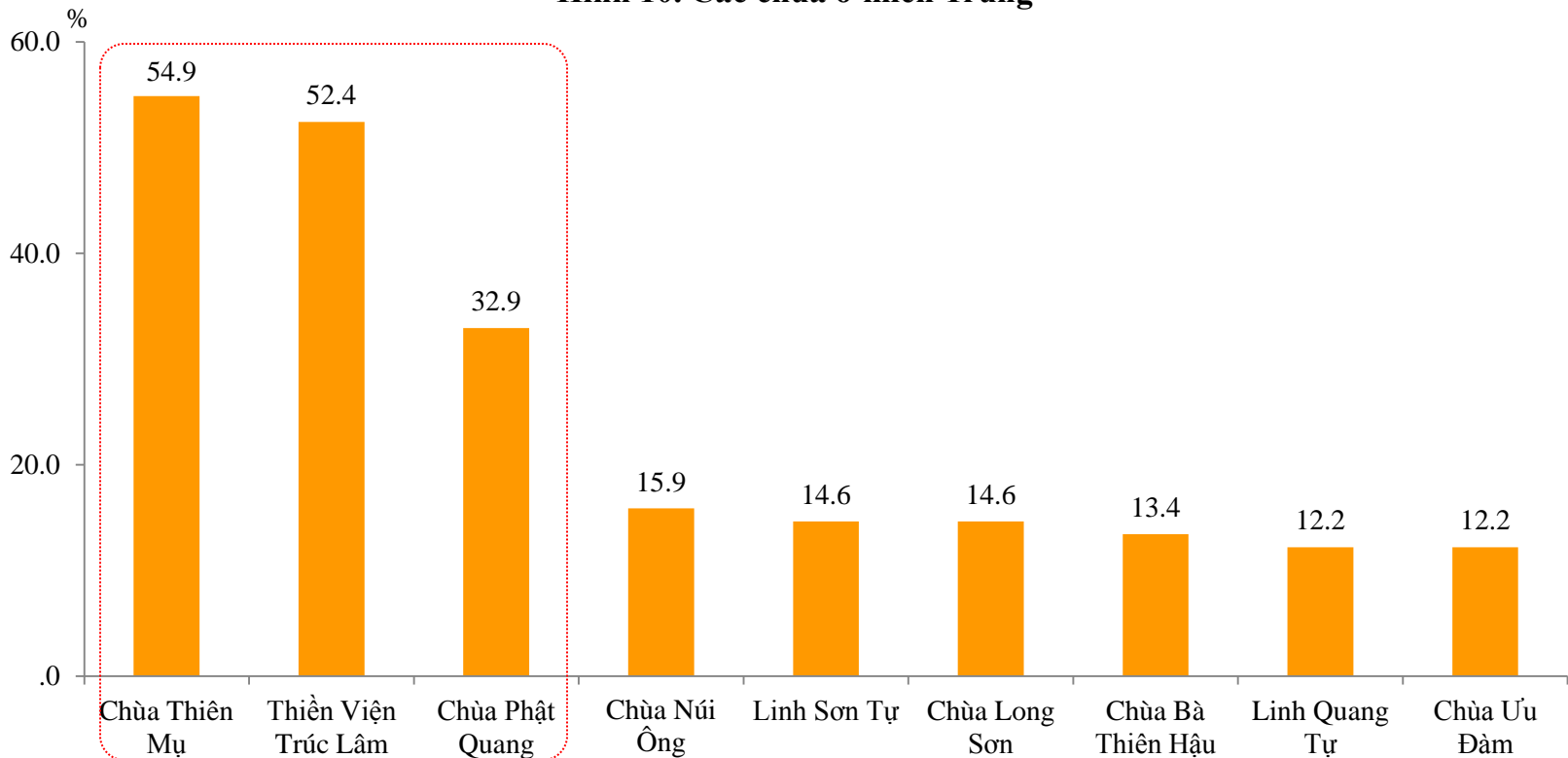


4. LỄ CHÙA – MIỀN TRUNG

Chùa Thiên Mụ và Thiền Viện Trúc Lâm là hai nơi được chọn đi lễ chùa nhiều nhất đối với các đáp viên miền Trung.

Hơn 50% người đi lễ chùa tại Miền Trung chọn **Chùa Thiên Mụ** và **Thiền Viện Trúc Lâm**. Địa điểm tiếp theo được cân nhắc là **Chùa Phật Quang** chiếm 32.9%.

Hình 10. Các chùa ở miền Trung



© Q. Vui lòng cho biết 3 chùa / đền ở miền Trung mà bạn dự định đi lễ ? [MA] n=82

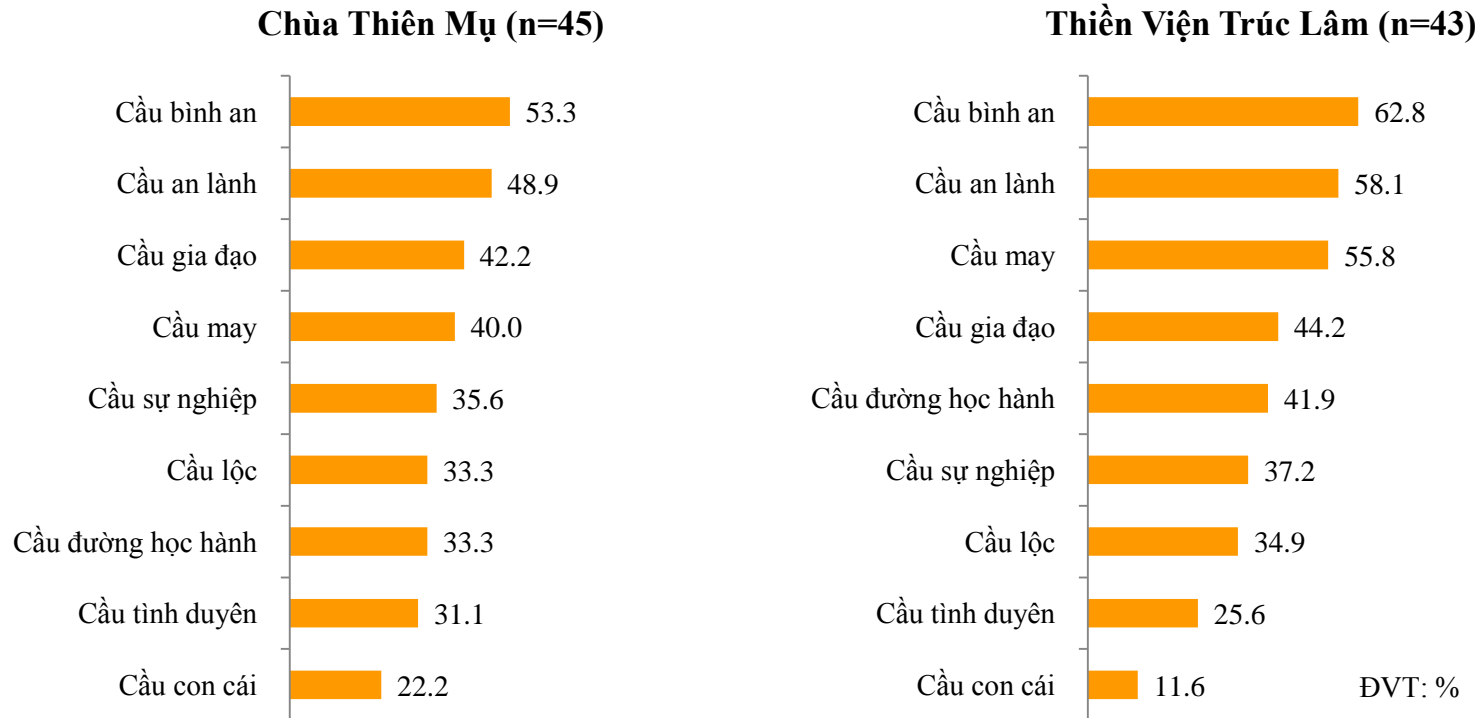


4. LỄ CHÙA – MIỀN TRUNG

Cầu bình an được chọn nhiều nhất ở cả ba chùa

Cầu bình an đều được chọn nhiều nhất ở cả ba ngôi chùa mà đa số thành viên đều dự định đến cúng lễ.

Hình 11. Mục đích đi lễ chùa



© Q. Vui lòng cho biết 3 chùa / đền ở miền Trung mà bạn dự định đi lễ ? [MA] n=82

© Q. Vui lòng cho biết mục đích bạn đi lễ chùa? [Matrix MA] n=82

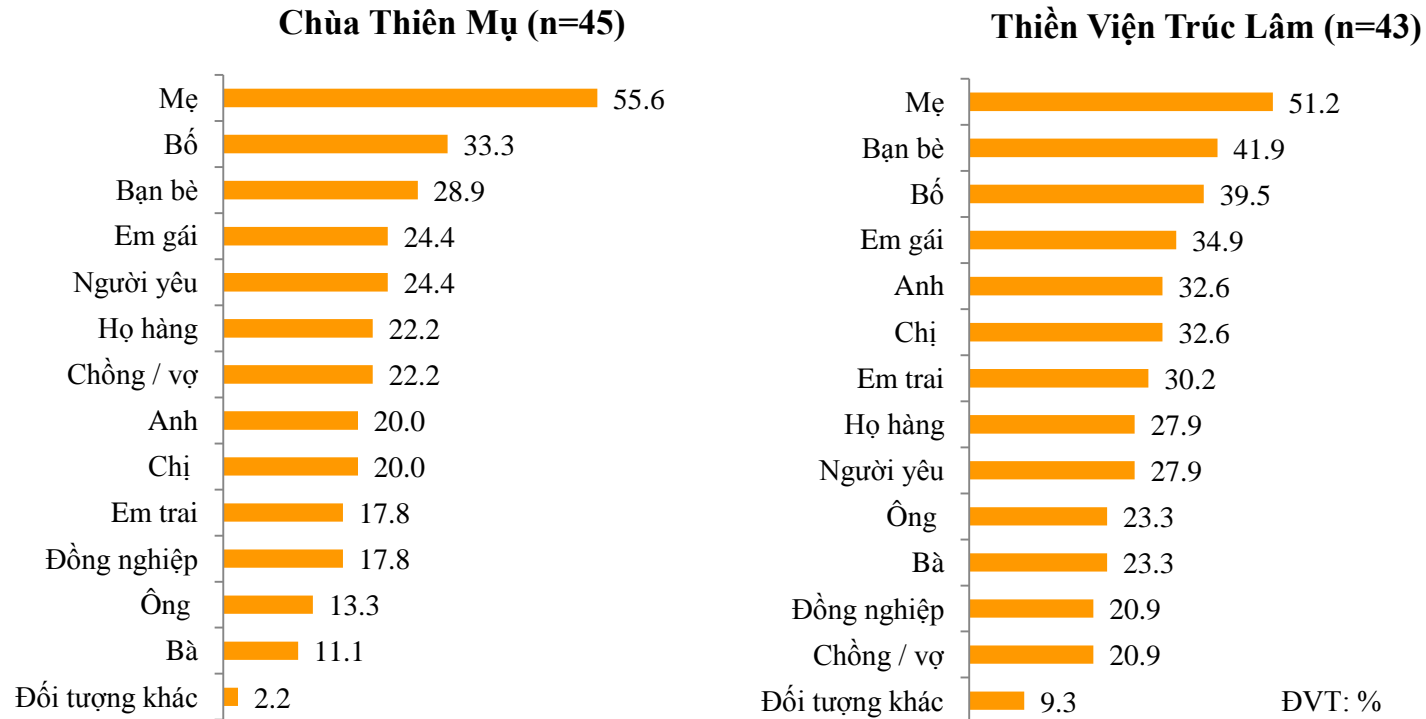


4. LỄ CHÙA – MIỀN TRUNG

Mẹ là đối tượng thường cùng đi lễ chùa nhiều nhất

Đối với đối tượng dự định đi Chùa Thiên Mụ, Thiền Viện Trúc Lâm thì đối tượng thường đi cùng nhiều nhất vẫn là **Mẹ**, chiếm tỷ lệ lần lượt là 55.6%, 51.2%.

Hình 12. Đối tượng đi cùng



© Q. Vui lòng cho biết 3 chùa / đền ở miền Trung mà bạn dự định đi lễ ? [MA] n=82

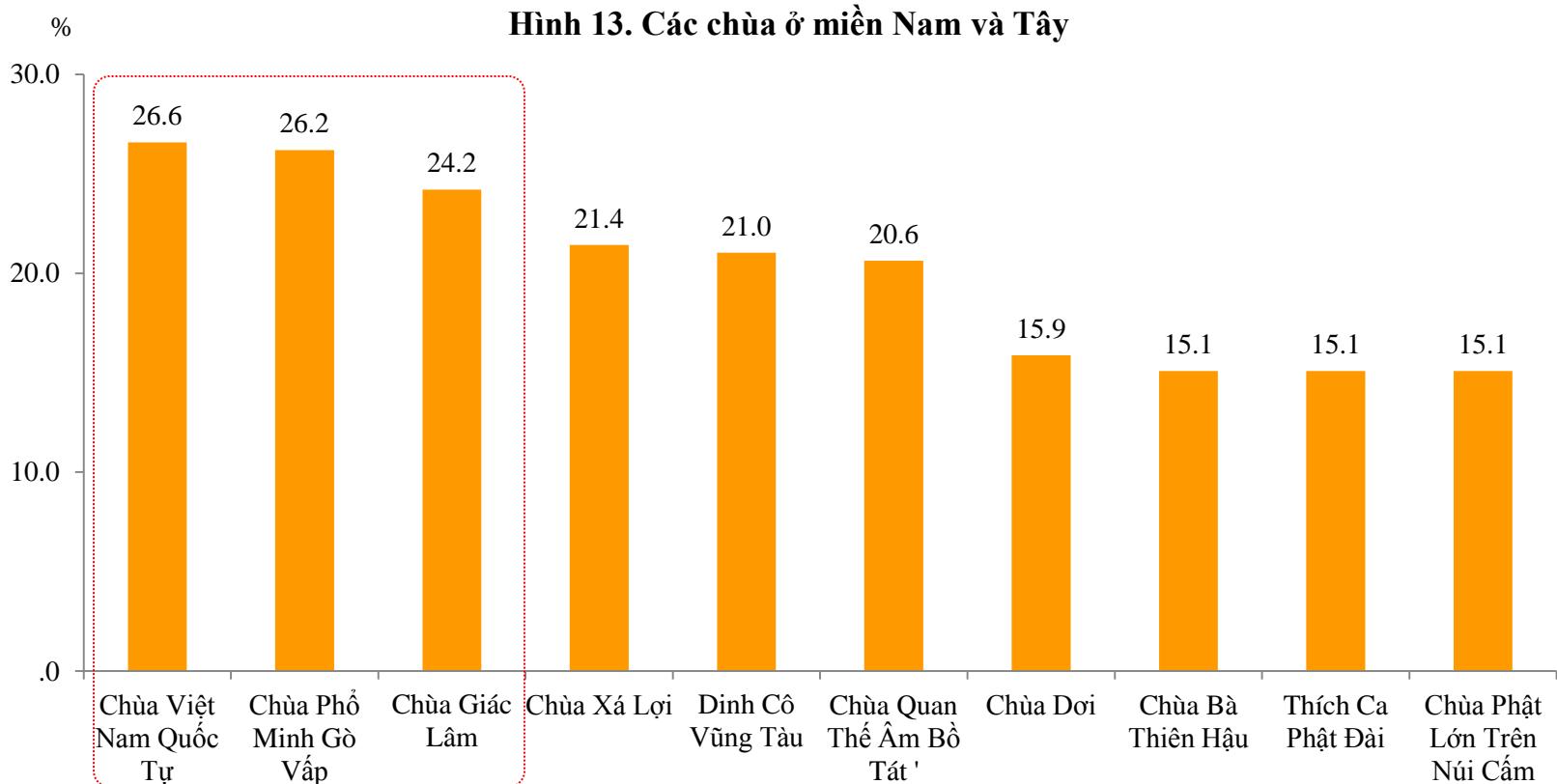
© Q. Vui lòng cho biết bạn dự định đi lễ chùa với những đối tượng nào sau đây? [Matrix MA] n=82



4. LỄ CHÙA – MIỀN NAM

Tỷ lệ phần trăm chọn các chùa ở miền Nam & Tây không quá cao

Nhìn chung, khá nhiều ngôi chùa tại miền Nam và Tây được cân nhắc với tỷ lệ phần trăm chênh lệch không đáng kể. Tuy nhiên, ba ngôi chùa được cân nhắc đi vào trong dịp lễ Tết nhiều nhất là: **Chùa Việt Nam Quốc Tự** (26.6%), **Chùa Phổ Minh Gò Vấp** (26.2%) và **Chùa Giác Lâm** (21.4%).



© Q. Vui lòng cho biết 3 chùa / đền ở miền Nam mà bạn dự định đi lễ ? [MA] n=252



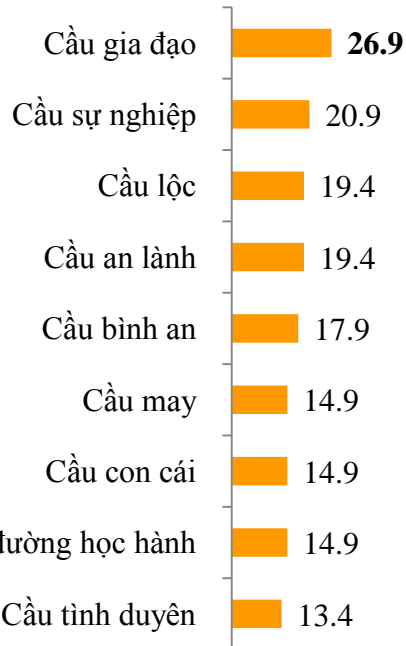
4. LỄ CHÙA – MIỀN NAM

26.9% đến chùa Việt Nam Quốc Tự để Cầu gia đạo

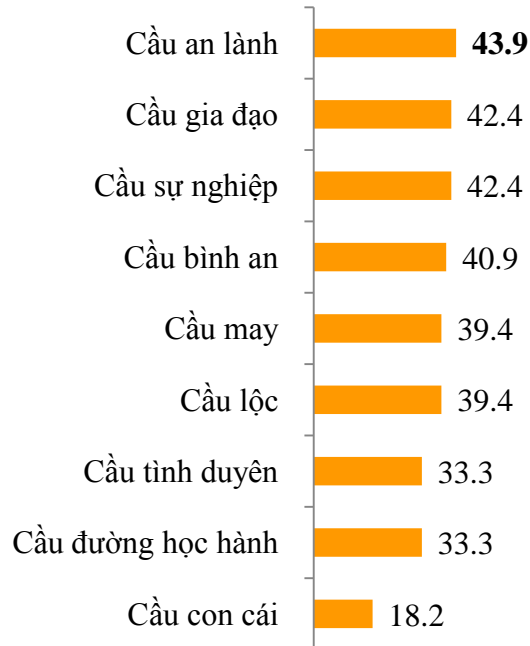
Trong khi đáp viên đến Chùa Phổ Minh Gò Vấp và Chùa Giác Lâm chủ yếu để Cầu an lành, thì Chùa Việt Nam Quốc Tự lại là nơi Cầu gia đạo nhiều nhất, chiếm 26.9%.

Hình 14. Mục đích đi lễ chùa

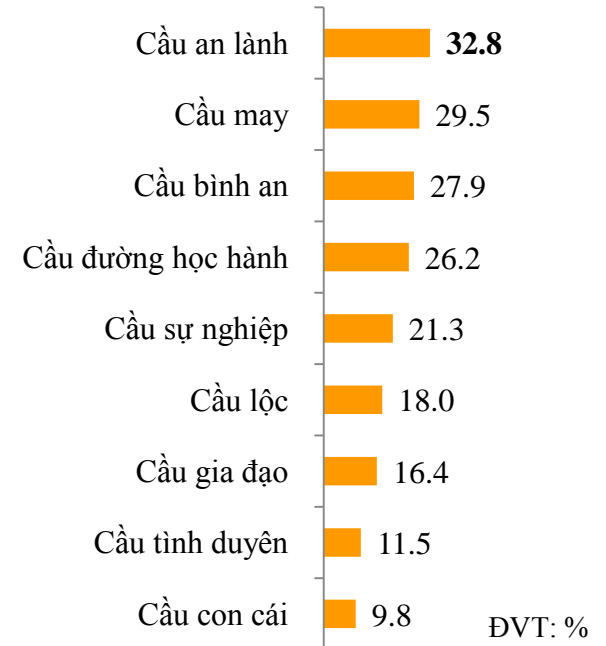
Chùa Việt Nam Quốc Tự (n=67)



Chùa Phổ Minh Gò Vấp (n=66)



Chùa Giác Lâm (n=61)



ĐVT: %

© Q. Vui lòng cho biết 3 chùa / đền ở miền Nam mà bạn dự định đi lễ ? [MA] n=252

© Q. Vui lòng cho biết mục đích bạn đi lễ chùa? [Matrix MA] n=252

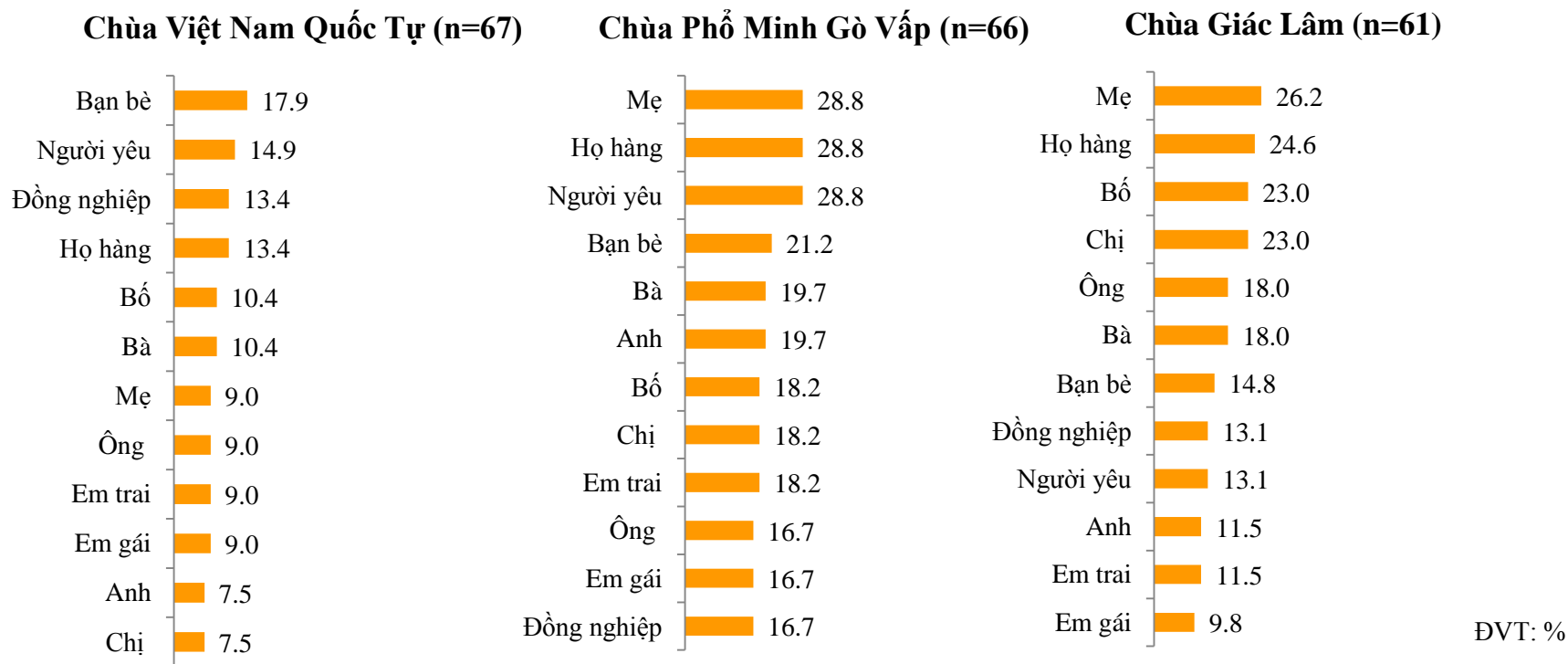


4. LỄ CHÙA – MIỀN BẮC

Đối tượng thường đi cùng ở mỗi chùa khác nhau

17.9% đáp viên đi Chùa Việt Nam Quốc Tự thường có đối tượng đi cùng là **Bạn bè**. Còn đối với Chùa Giác Lâm thì **Mẹ** lại là đối tượng được chọn nhiều nhất với tỷ lệ 26.2%. Riêng đối với Chùa Phổ Minh Gò Vấp, thì ba đối tượng đi cùng đều chiếm 28.8% là **Mẹ, Họ hàng** và **Người yêu**.

Hình 15. Đối tượng đi cùng



© Q. Vui lòng cho biết 3 chùa / đền ở miền Nam mà bạn dự định đi lễ ? [MA] n=252

© Q. Vui lòng cho biết bạn dự định đi lễ chùa với những đối tượng nào sau đây? [Matrix MA] n=252

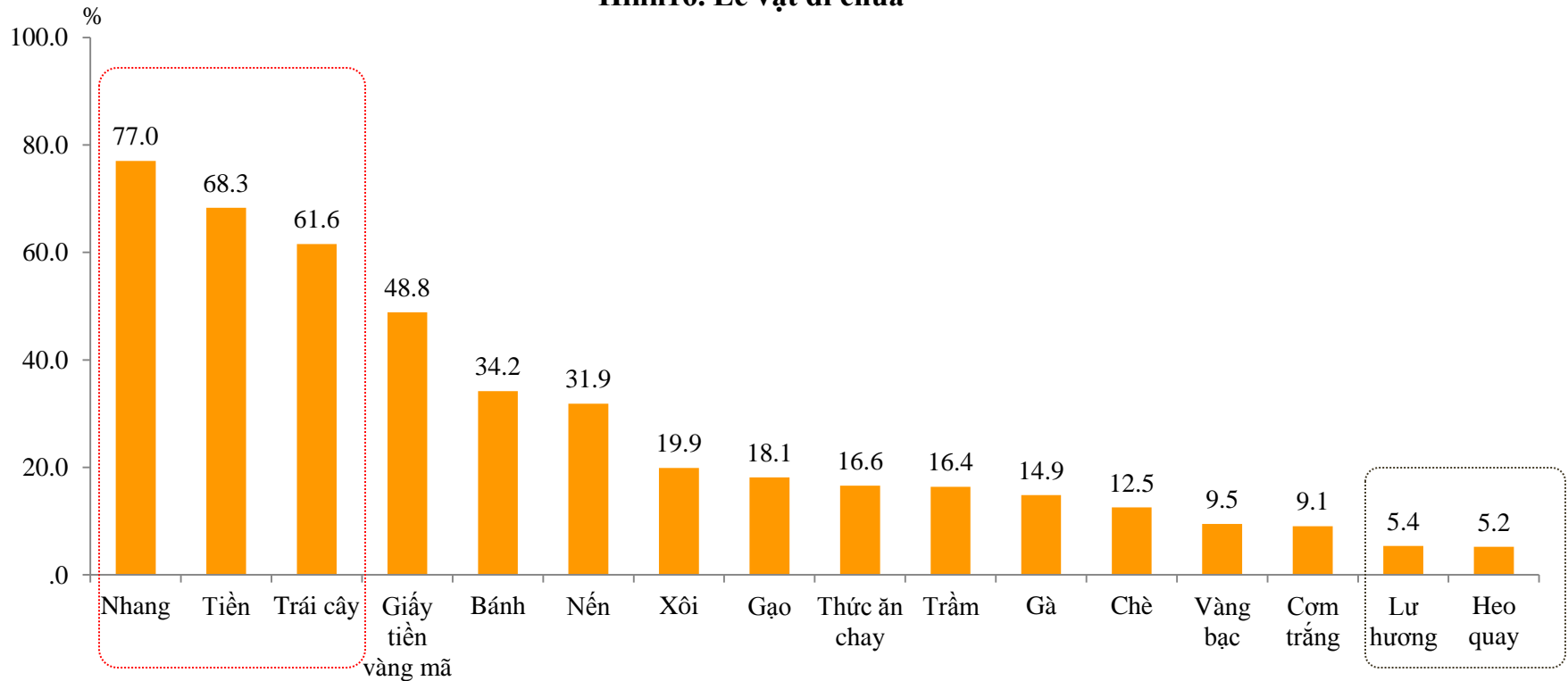


4. LỄ CHÙA

Nhang thường là lễ vật dự định chuẩn bị khi đi chùa 77.0%

77.0% trong tổng số 604 đáp viên dự định đi lễ chùa nhận định rằng **Nhang** là lễ vật không thể thiếu khi đi chùa. Kế tiếp là **Tiền** (68.3%) và **Trái cây** (48.8%). Rất ít người khi đi chùa chuẩn bị **Heo quay** hay **Lư hương** (tỉ lệ này chỉ chiếm xấp xỉ 5%).

Hình16. Lễ vật đi chùa



© Q. Vui lòng cho biết các lễ vật bạn dự định chuẩn bị để đi lễ? [MA] n=604



5. DU LỊCH TẾT 2013

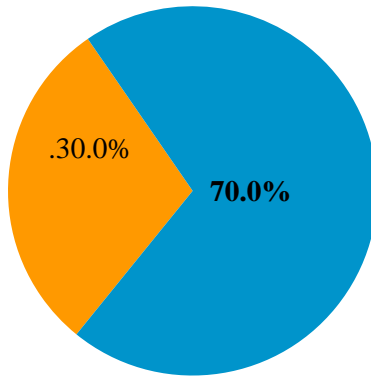
Đa số đáp viên đều có dự định đi du lịch Tết 2013

70.0% trong tổng số đáp viên tham gia khảo sát đều có ý định đi du lịch trong Tết này. Trong đó, **Du lịch trong nước** được phần lớn các đáp viên lựa chọn, chiếm 96.2%.

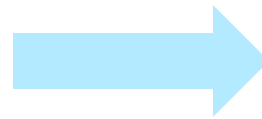
Hình 17. Dự định du lịch

Dự định du lịch

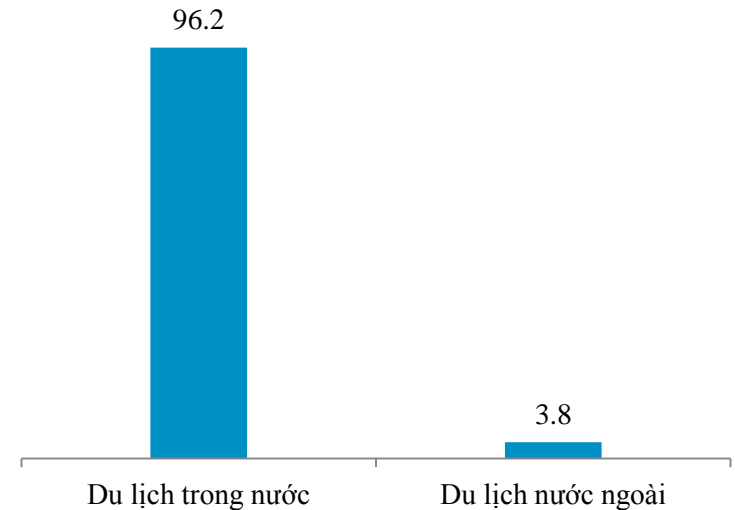
■ Không ■ Có



ĐVT: %



Địa điểm du lịch



© Q. Vui lòng cho biết bạn dự định đi du lịch ở đâu? [SA] n=550

© Q. Vui lòng cho biết bạn dự định đi du lịch ở các địa điểm nào sau đây? [SA] n=785

5. DU LỊCH TẾT 2013 – ĐỊA ĐIỂM TRONG NƯỚC



Đà Lạt là địa điểm du lịch lý tưởng nhất ở trong nước được 34.6% lựa chọn.

Có 34.6% nhóm đáp viên du lịch trong nước chọn **Đà Lạt** là nơi dự định du lịch trong dịp Tết. Hai địa điểm tiếp theo được nhóm này cân nhắc là **Nha Trang** (29.5%) và **Vũng Tàu** (26.1%).

Hình 18. Địa điểm du lịch trong nước



ĐÀ LẠT
34.6%



NHA TRANG
29.5%



VŨNG TÀU
26.1%

Hà Nội	Đà Nẵng	Sapa	Vịnh Hạ Long	Phan Thiết - Mũi Né	Hội An	Huế	Đảo Phú Quốc	Bà Nà	Động Phong Nha - Kẻ Bàng	Mộc Châu	Đồ Sơn - Hải Phòng	Lăng Cô	Bãi biển Sầm Sơn	Côn Đảo	Bảo Lộc
18.2%	18.0%	17.9%	17.3%	16.7%	14.1%	13.0%	12.4%	11.1%	9.2%	5.6%	5.6%	5.3%	4.3%	4.1%	3.6%

© Q. Vui lòng cho biết bạn dự định đi du lịch trong nước ở các địa điểm nào sau đây?? [MA] n=529

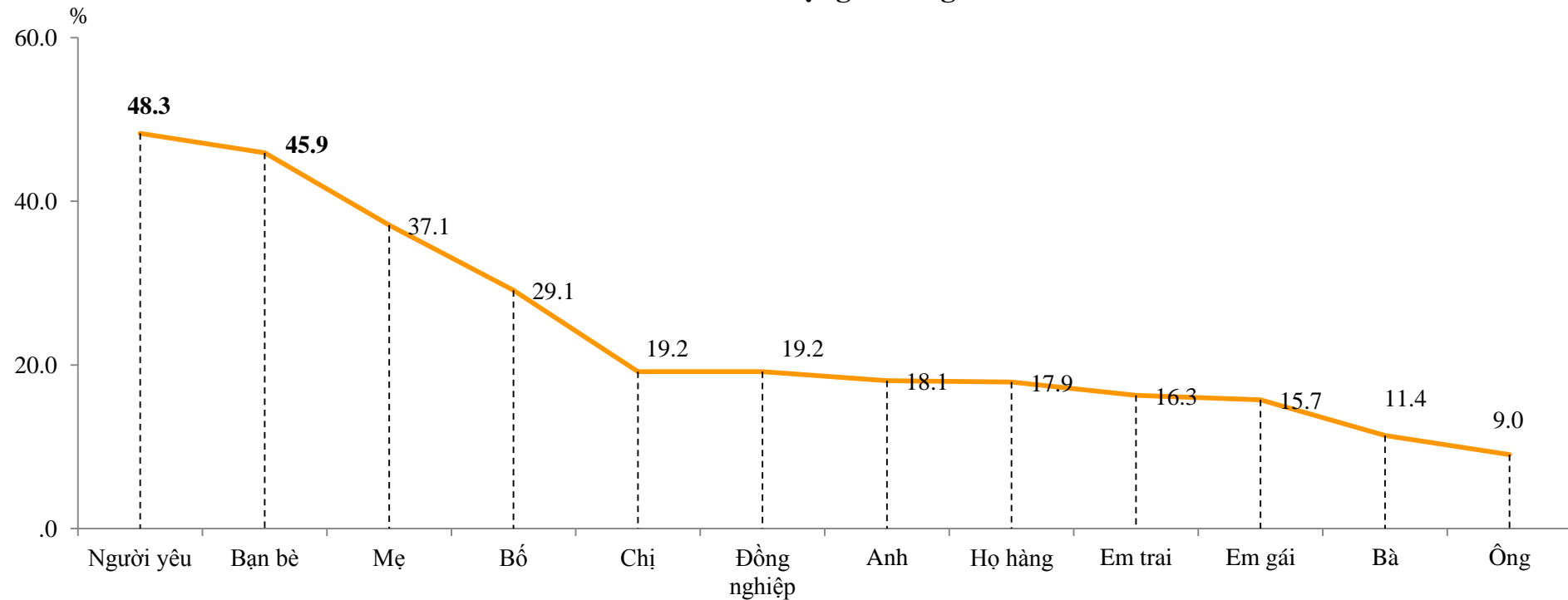
5. DU LỊCH TẾT 2013 – ĐỐI TƯỢNG ĐI CÙNG



Hơn 45% người được hỏi dự định du lịch cùng Người yêu hoặc Bạn bè

Với 48.3% người được hỏi sẽ đi du lịch cùng **Người Yêu** trong dịp Tết này. Hai đối tượng kế tiếp thường đi cùng là **Bạn Bè** và **Mẹ** chiếm tỷ lệ lần lượt là 45.9% và 37.1%.

Hình 20. Đối tượng đi cùng



© Q. Vui lòng cho biết bạn dự định đi du lịch với đối tượng nào sau đây? [MA] n=550

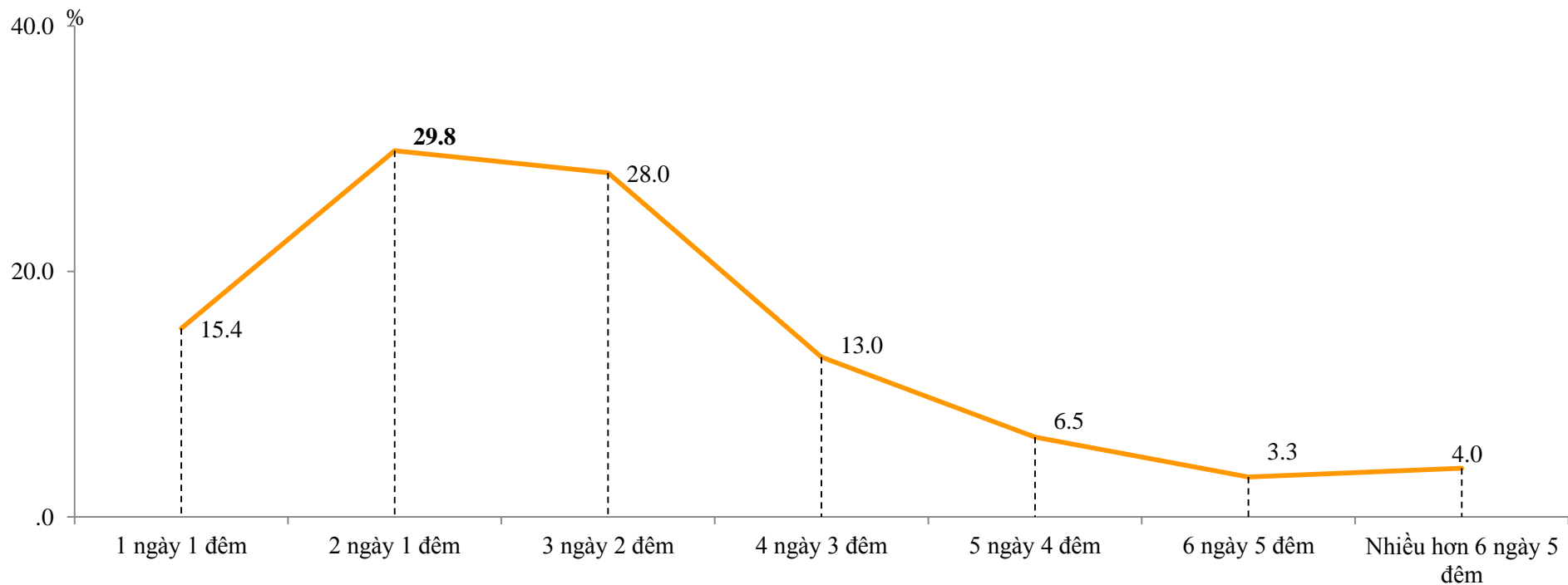


5. DU LỊCH TẾT 2013 – THỜI GIAN

2 ngày 1 đêm hoặc 3 ngày 2 đêm là thời gian du lịch phổ biến

Thời gian đi du lịch được cân nhắc nhiều nhất là **2 ngày 1 đêm**, chiếm 29.8%. Tiếp đến là **3 ngày 2 đêm** được 28.0% đáp viên lựa chọn.

Hình 21. Thời gian du lịch



© Q. Vui lòng cho biết bạn dự định đi du lịch trong vòng bao nhiêu ngày và đêm? [SA] n=550

5. DU LỊCH TẾT 2013 – HÌNH THỨC DU LỊCH

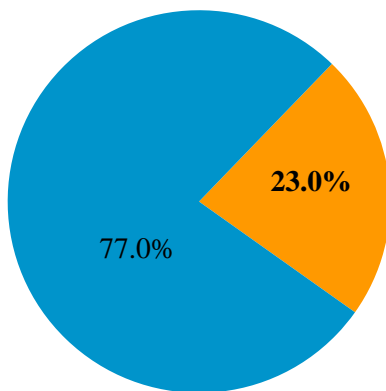


Đa số thành viên đều chọn hình thức Du lịch tự túc trong dịp Tết này

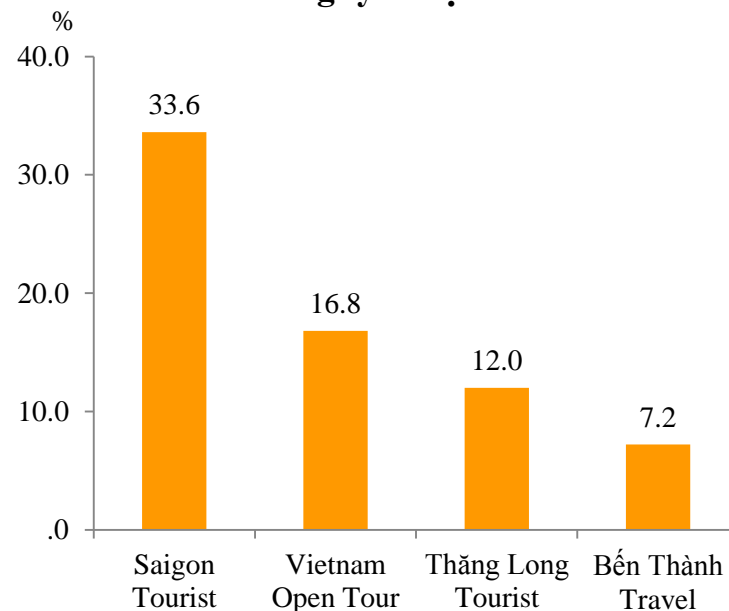
Cứ 100 người được hỏi thì có 77 người chọn hình thức **Du lịch tự túc**. Chỉ có khoảng 23% quyết định đi **Du lịch theo tour** và công ty du lịch họ chọn nhiều nhất là **Saigon Tourist** với 33.6%.

Hình 3. Hình du lịch

Hình thức du lịch
■ Du lịch theo tour ■ Du lịch tự túc



Công ty du lịch



ĐVT: %

© Q. Vui lòng cho biết bạn dự định đi du lịch theo hình thức nào sau đây? [SA] n=550

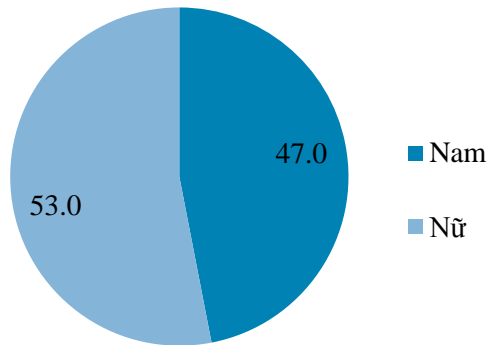
© Q. Vui lòng cho biết bạn dự định đi tour của công ty nào sau đây? [SA] n=127



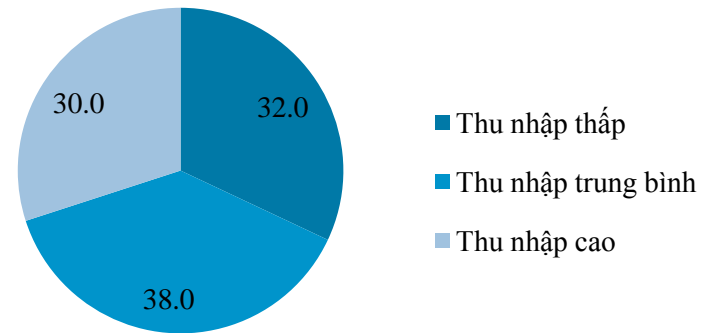
D – Thông tin thành viên



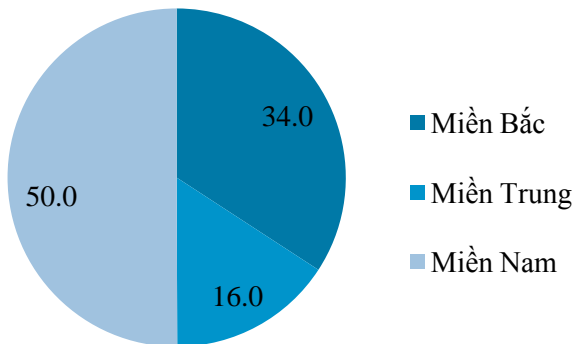
Giới tính (n=785)



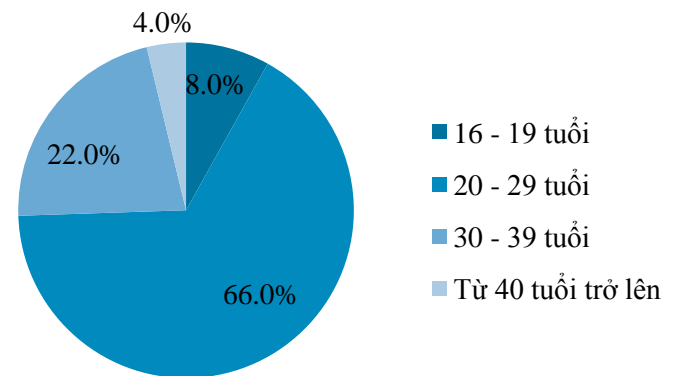
Thu nhập gia đình (n=785)



Khu vực sinh sống (n=785)



Độ tuổi (n=785)



Công ty TNHH W&S được đầu tư 100% vốn của Nhật. Chúng tôi chuyên về ‘Nghiên cứu thị trường trực tuyến’, ‘Thiết kế website’, và ‘Tiếp thị website’. Nghiên cứu thị trường trực tuyến được thực hiện dựa trên trang Vinaresearch – trực thuộc quyền quản lý của chúng tôi với hơn 100,000 thành viên khắp cả nước Việt Nam.

MỌI CHI TIẾT, XIN LIÊN HỆ:

Công ty TNHH W&S

» Địa chỉ: Tầng 10, 40 Phạm Ngọc Thạch, Quận 3, Tp. Hồ Chí Minh

» Điện thoại: 84 – 8 - 38 223 215 Fax: 84 – 8 – 38 223 216

» Email: info@vinaresearch.jp

» Website: <http://vinaresearch.jp>



Bản quyền báo cáo này thuộc quyền sở hữu Công ty TNHH W&S. Tất cả kết quả (phân tích, kết luận, dữ liệu, bảng biểu và biểu đồ) trong báo cáo khảo sát này có thể sử dụng công khai, nhưng phải ghi rõ nguồn trích dẫn từ Công ty TNHH W&S (bao gồm cả website của Công ty: <http://vinaresearch.jp>).