



Samen (verder) bouwen en leren in wijk en regio

Donderdag 25 september 2025

**“Samenkomen is een begin,
samen blijven is vooruitgang,
en samenwerken is succes.”**

Henry Ford

Inhoudsopgave

Aanleiding	-	4		
Inwonersreis van het leven	-	5		
Positieve Gezondheid	-	6		
Levensfase 1	-	Geboorte tot 4 jaar	-	8
Levensfase 2	-	4 - 18 jaar	-	10
Levensfase 3	-	18 - 30 jaar	-	12
Levensfase 4	-	30 - 65 jaar	-	16
Levensfase 5	-	65 - 85 jaar	-	18
Levensfase 6	-	85+ - overlijden	-	20
Organisaties aanwezig bij de startbijeenkomst	-	23		

Aanleiding

In het Vechtdal geloven we dat gezondheid een gezamenlijke verantwoordelijkheid is. We willen dat iedereen – inwoner én professional – toegang heeft tot nabije, mensgerichte zorg en ondersteuning. Niet alleen om de zorg toegankelijk te houden, maar ook om het werkplezier van professionals te vergroten en de leefbaarheid in onze regio te versterken. Samen bouwen we aan een toekomst waarin gezondheid voor iedereen haalbaar is.

We versterken de samenwerking tussen zorgprofessionals, sociaal domein, gemeenten en inwoners. Dat doen we door:

- Elkaar beter te leren kennen en van elkaar te leren
- Hechte en structurele samenwerking in de wijk te stimuleren
- Slim en efficiënt te organiseren wat de wijk overstijgt, op regionaal niveau
- Aan te sluiten bij bestaande initiatieven en ieders kracht te benutten
- Te werken vanuit een brede blik op gezondheid
- Deze aanpak sluit aan bij de landelijke beweging ‘Versterking eerstelijnszorg 2030’, waarmee we samen verder bouwen aan toekomstbestendige zorg.

Met deze bijeenkomst zetten we een volgende stap in het versterken van de eerste lijn, inclusief sociaal domein, in onze regio. Voor onszelf én voor de inwoners die het nodig hebben.

Inwonersreis van het leven

De inwonersreis biedt een integraal en domeinoverstijgend overzicht van het leven van mensen in Nederland, van geboorte tot overlijden. Het laat zien hoe inwoners in elke levensfase gebruikmaken van publieke voorzieningen en ondersteuning op het gebied van gezondheid, onderwijs, sociaal domein, sport, cultuur en zingeving.

De reis is gebaseerd op het gedachtegoed van positieve gezondheid (Huber, 2012), waarin gezondheid wordt benaderd als een breed concept: lichamelijk, mentaal, sociaal, met aandacht voor zingeving én kwaliteit van leven. Dit kader helpt om een gemeenschappelijke taal te vinden en verbinding te leggen tussen professionals, domeinen en inwoners, met oog voor het volledige mensbeeld.

Elke levensfase, van baby tot 85+, is uitgewerkt met aandacht voor wie de inwoner op dat moment is en wat vitaal leven dan betekent. Daarbij wordt ingezoomd op de centrale thema's en behoeften, de betrokken domeinen en professionals, én op wat dit vraagt van de samenleving en van de inwoner zelf.

De inwonersreis is bedoeld als hulpmiddel om samenwerking te versterken, gezondheidsverschillen te verkleinen en gedeelde verantwoordelijkheid te stimuleren. Zo draagt ieder vanuit zijn eigen rol bij aan een hecht wijkverband en een vitale gemeenschap.

Positieve Gezondheid in het kort



Lichaamsfuncties

omvat de fysieke gezondheid, zoals fitheid, energie en het vermogen om te bewegen.

Mentaal welbevinden

gaat over hoe iemand zich voelt, zoals vrolijk, ontspannen en in staat om met emoties om te gaan.

Zingeving

betreft het gevoel van betekenis in het leven, persoonlijke doelen en het hebben van een positieve kijk op de toekomst.

Kwaliteit van leven

gaat over hoe iemand zijn leven ervaart, inclusief plezier, tevredenheid en het gevoel van welzijn.

Meedoen

omvat sociale contacten, relaties, het gevoel ergens bij te horen en de mate van participatie in de samenleving.

Dagelijks functioneren

gaat over de praktische vaardigheden die nodig zijn om zelfstandig te kunnen leven, zoals het kunnen zorgen voor zichzelf, het huishouden doen en omgaan met dagelijkse taken.

Meer informatie op www.iph.nl

**"Gezondheid is het vermogen
om met het leven om te gaan."**

Machteld Huber

LEVENSFASE 1

GEBOORTE TOT 4 JAAR



Ruimte voor aantekeningen

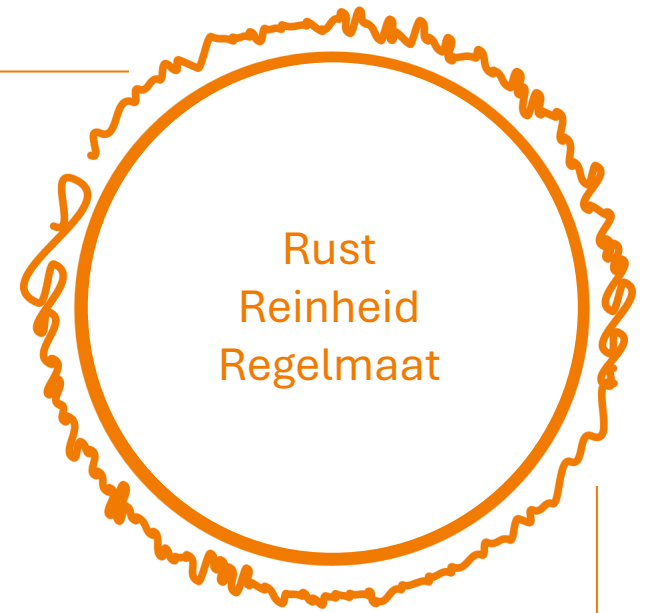


LEVENSFASE 2

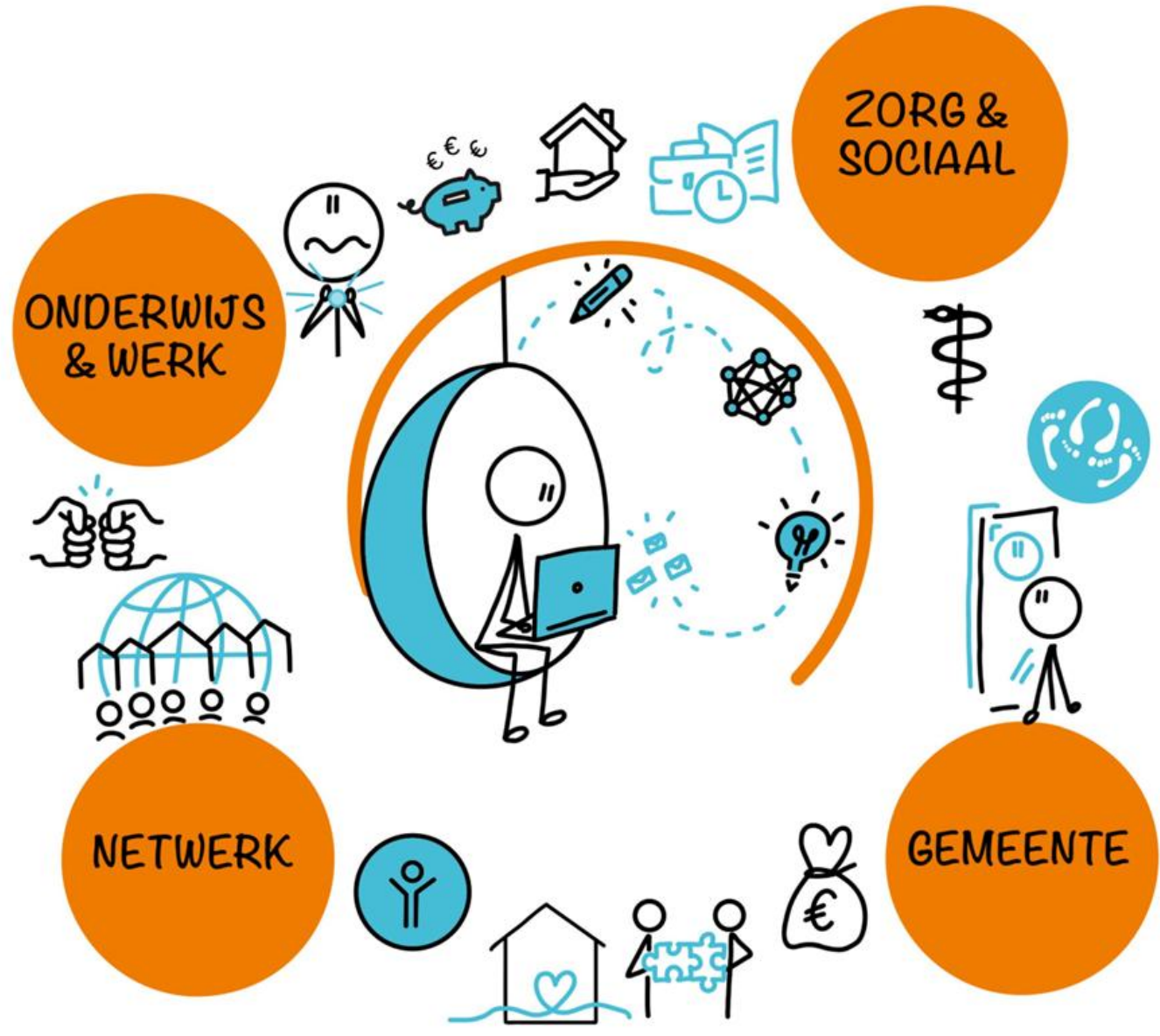
4-18 JAAR



Ruimte voor aantekeningen



LEVENSFASE 3



18-30 JAAR

Ruimte voor aantekeningen



Autonomie
Verbondenheid
Competentie

**“Inwoners kennen hun wijk,
professionals kennen hun vak
- samen kennen we
de weg vooruit.”**

**“In een goeie buurt kiek’n ze
naor mekaar um.”**

LEVENSFASE 4



30 - 65 JAAR

Ruimte voor aantekeningen



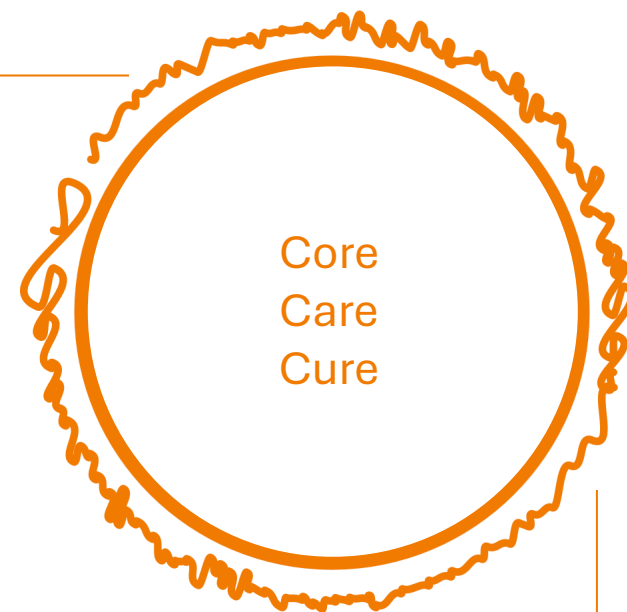
Richting
Ruimte
Reflectie
Rugdekking

LEVENSFASE 5



65 - 85 JAAR

Ruimte voor aantekeningen



LEVENSFASE 6



85+ JAAR - OVERLIJDEN

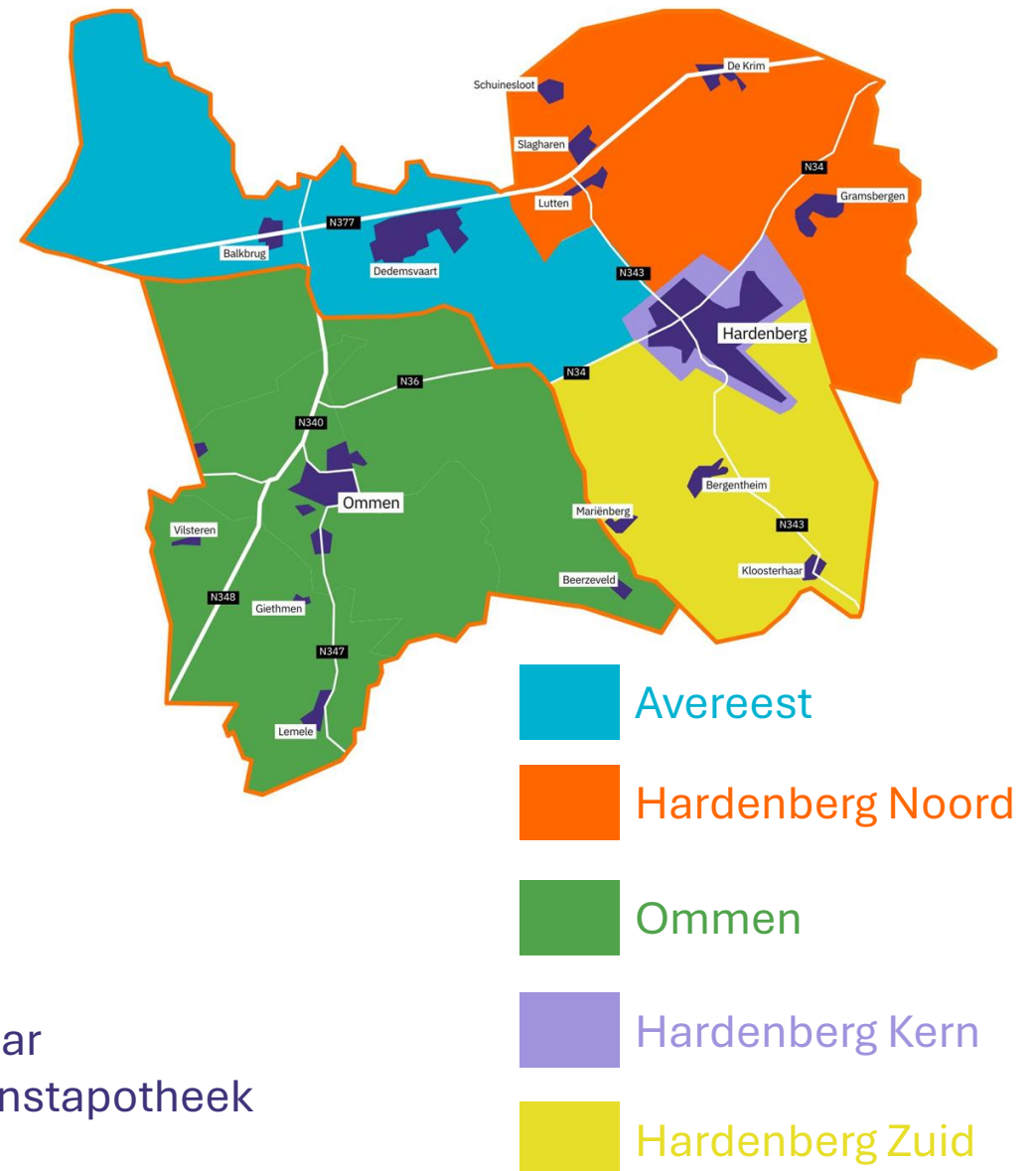
Ruimte voor aantekeningen



**“Wat gebeurt er
als we het wél doen?”**

Organisaties aanwezig bij de startbijeenkomst

Huisartsenpraktijk Hulscher en de Bruin
Huisartsenpraktijk de Wieken
Huisartsenpraktijk Slagharen
Baalderborg
De Stuw
Carinova
Participatieraad Hardenberg
RIBW
Dimence
Proscop
Saxenburgh
Saxenburgh Thuis
Netwerk dementie IJssel- en Vechtstromen
Medrie
Gemeente Hardenberg
BuurtzorgT
Samen Doen Kern
Alfa-college en Gewoon Gezond Kloosterhaar
Regio Apotheek Vechtdal poliklinische / dienstapotheek
De Haere
Vitaal Vechtdal



www.vitaalvechtdal.nl

