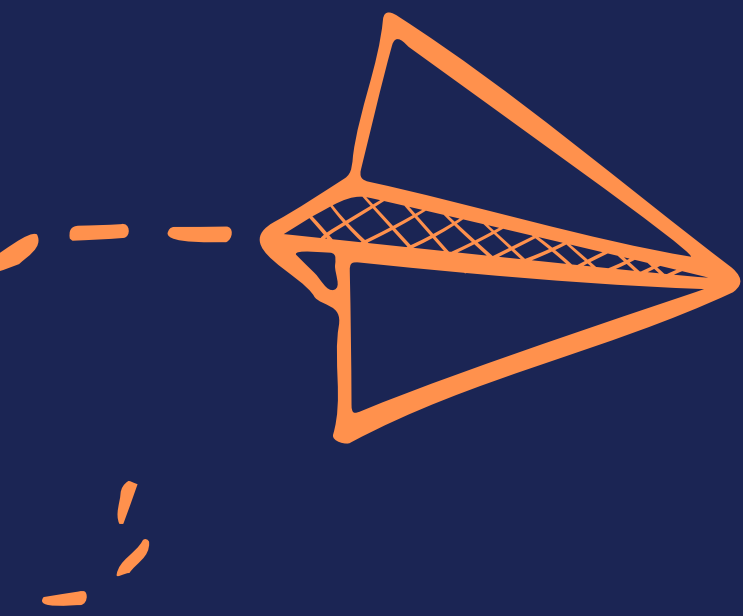


# ROADMAP



## INTERVENTIES VOOR EEN GOEDE LANDING IN HET HO



## SUCCESSFACTOREN

- ✓ samenwerking
- ✓ aansluiting vaardigheden
- ✓ studentkenmerken
- ✓ matching
- ✓ sense of belonging
- ✓ self-efficacy

## STUDENTSUCCES TIJDENS LANDING IN HET HO

De overstap naar het hoger onderwijs (ho) is een cruciaal moment in de loopbaan van een student. Welke factoren spelen een rol bij een succesvolle landing? Deze roadmap biedt een overzicht van bestaande initiatieven. De factoren zijn gebaseerd op een literatuurscan waarbij is gekeken naar de uitkomst studentsucces. Dit instrument kan gebruikt worden om leerlingen en/of studenten te begeleiden in de studieloopbaan.

Met deze onderwijsinstellingen is de roadmap tot stand gekomen:



<https://aansluiting-voho010.nl/>





# FASEN VAN LANDING IN HET HO

## PRE-BOARDING

Fase 0 en 1

## ONBOARDING

Fase 2 en 3



## DIMENSIES STUDENTSUCCES

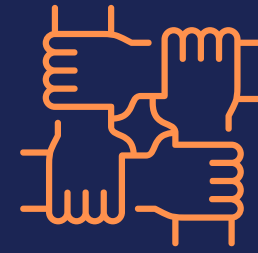
Er bestaan aanzienlijke verschillen in wat er onder studentsucces wordt verstaan tussen instellingen en opleidingen. (Bron: Coppens, K.M. & Rens, M. (2021). *Grip op studentsucces*. 's Hertogenbosch: ECBO.) Er bestaat dan ook nog geen algemeen geldende definitie. Het begrip studentsucces bevat de volgende dimensies:

- **Bredere, persoonlijke ontwikkeling (en zelfregie).** Studenten kunnen zich breed ontwikkelen, denk daarbij aan zelfmanagement, (professionele) identiteitsvorming, en het identificeren en bereiken van eigen doelen.
- **Kwalificatie.** De kwantitatieve of objectieve mate van studentsucces – zoals het afronden van studieonderdelen en cijfers – die laten zien in welke mate een student over bepaalde competenties beschikt.
- **Socialisatie.** Ook zijn studenten voorbereid op het hoger onderwijs en is er sprake van binding met de opleiding en de gemeenschap daaromheen (academische en sociale integratie).

# TOELICHTING SUCCESFACTOREN \*

## ● **samenwerking**

De samenwerking tussen het vo en ho is belangrijk. Studenten hebben er baat bij wanneer het ho al voor de eindstreep van het vo meer in beeld is.



## ● **aansluiting vaardigheden**

Weten welke vaardigheden nodig zijn voor een succesvolle start, bijvoorbeeld studie-inzet (leren leren), taalvaardigheid en opleidingsspecifieke vaardigheden.



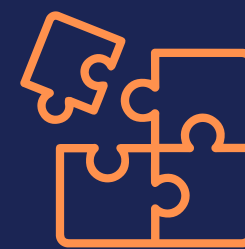
## ● **studentkenmerken**

In kaart brengen van studentkenmerken (contextuele, socio-economische en demografische) voor het ontwikkelen van passende interventies.



## ● **matching**

Zorgen voor een match tussen kennis en vaardigheden van de student en de studie.



## ● **sense of belonging**

Stimuleren van contact tussen studenten onderling (sociale integratie) en contact tussen studenten en docenten en met het studieprogramma (academische integratie).



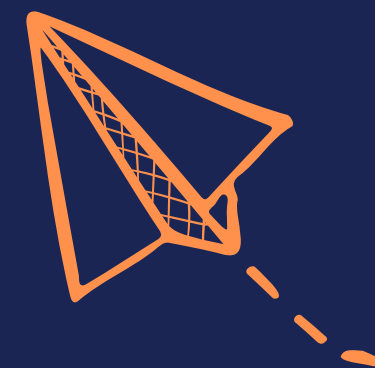
## ● **self-efficacy**

Stimuleren van het vertrouwen in de eigen bekwaamheid om met succes invloed uit te oefenen op de omgeving door een bepaalde taak te volbrengen of een probleem op te lossen.



\* Bovenstaande succesfactoren en bijbehorende omschrijvingen komen voort uit de literatuurscan. Op de volgende pagina vind u voorbeelden van interventies passend bij succesfactoren.

# VOORBEELDEN VAN INTERVENTIES PASSEND BIJ SUCCESFACTOREN GEÏDENTIFICEERD IN LITERATUURSCAN



FACTOR	VOORBEELD VAN INTERVENTIE	FASE 0 ORIENTEREN	FASE 1 KEUZE	FASE 2 INTRODUCTIE	FASE 3 EERSTE 100 DAGEN
SAMENWERKING	Samenwerkingsverband vo-ho 010	Bijvoorbeeld: <a href="#">LOB-cv</a>	✓	✓	✓
AANSLUITING VAARDIGHEDEN	Studie-inzet (leren leren)	✓		✓	Bijvoorbeeld: <a href="#">Studietips, -tools en -trainingen HR</a>
	Taalvaardigheid	✓		✓	Bijvoorbeeld: <a href="#">Taalassistent HR</a>
	Studiespecifieke vaardigheden	Bijvoorbeeld: <a href="#">Profielwerkstuk EUR</a>		✓	Bijvoorbeeld: <a href="#">Gezondheidseducatie Codarts</a>
STUDENTKENMERKEN	Dataverzameling m.b.t. diversiteit, achtergrond, studieresultaten e.d.	✓	✓	✓	✓
MATCHING	Studiekeuzecheck opleidingen		✓	✓	
SENSE OF BELONGING	Transitie interventie		✓	Bijvoorbeeld: <a href="#">Pre Academic Programme EUR</a>	✓
	Inclusieve introductieweek			Bijvoorbeeld: <a href="#">EUREKA week EUR</a> of <a href="#">Kick-off week Codarts</a>	✓
	Stimuleren aanwezigheid				✓
	Anti-discriminatiebeleid			Bijvoorbeeld: <a href="#">Included platform HR</a>	✓
	Intensief contact tussen docenten en studenten				✓
	Hoge betrokkenheid studentenondersteuning en kleinschaligheid			Bijvoorbeeld: <a href="#">Student Life Programma Codarts</a>	✓
	Klassensamenstelling				
SELF-EFFICACY	Reflecteren op leer- en leefdoelen			Bijvoorbeeld: <a href="#">Student Life Monitor Codarts</a>	✓



Laat u inspireren en klik op de onderstreepte voorbeelden om meer te lezen over deze interventie.  
OF: Klik [hier](#) om doorgeleid te worden naar een Excel bestand waarin talloze interventies nader uitgewerkt staan.

Wilt u initiatieven delen? Stuur een mail naar [samenwerkingvo-ho@hr.nl](mailto:samenwerkingvo-ho@hr.nl).