



Praktisch gebruik

Problemen omzetten in oplossingen

Door onze ontlasting door het riool te spoelen, verbruiken we veel kostbaar water en komen nuttige voedingsstoffen voor de bodem in het oppervlaktewater terecht. Een teveel van deze stoffen verstoort het leven in het water. Denk maar aan algengroei, zuurstoftekort, vissterfte, enz. Tegelijkertijd wordt het bodemleven gedood door het gebruik van kunstmeststoffen en pesticiden.

Door de mest van dieren en mensen te composteren geven we aan de bodem een ideale voedingsstof terug. Dit is een groot deel van de oplossing voor mestoverschotten en watervervuiling.



Een ecotoilet: hoe werkt dat?

Een ecotoilet gebruikt geen water en geen chemische toiletvloeistoffen. In de plaats daarvan wordt in de toiletemmer plantaardig strooisel toegevoegd om geuren te absorberen. De toevoeging van strooisel aan de ontlasting verhoogt de verhouding koolstof/stikstof, een voorwaarde voor een goede compostering.

Strooien in plaats van doorspoelen

- Plantaardig strooisel wordt toegevoegd na elk toiletgebruik zodat urine en geuren worden geabsorbeerd. Het strooisel even bevochtigen met de plantenspuit, blokkeert geuren onmiddellijk. Om de geur van het toiletbezoek weg te krijgen, volstaat een kortdurende ventilatie.
- Het strooisel bestaat uit zagemeel van zuiver hout (liefst zachte houtsoorten), hennepvezels of ander plantaardig materiaal dat beschikbaar en fijn genoeg is.



Regelmatig ledigen en reinigen

- Het ledigen van de toiletemmer verloopt snel en makkelijk door het gebruik van composteerbare zakken. Deze zakken gaan tijdelijk in grotere afsluitbare opslagvaten, in afwachting van de compostering. Zo beperk je het aantal ledigingen op de compostplaats.

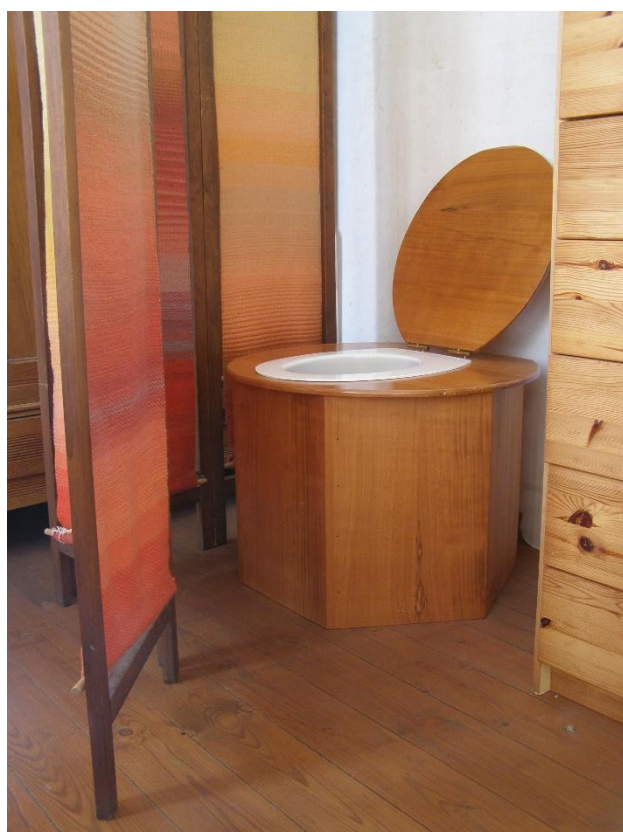


- Het onderhoud van de uitneembare toiletring en toiletemmer is super eenvoudig en hygiënisch.

Er zijn geen hoekjes of kanten waar je niet bij kunt! 😊



Gebruik binnenshuis en buiten



Extra toilet op de kamer



Buiten, maar wel beschermd



ECOprojecten

Anders omgaan met water, energie en materialen