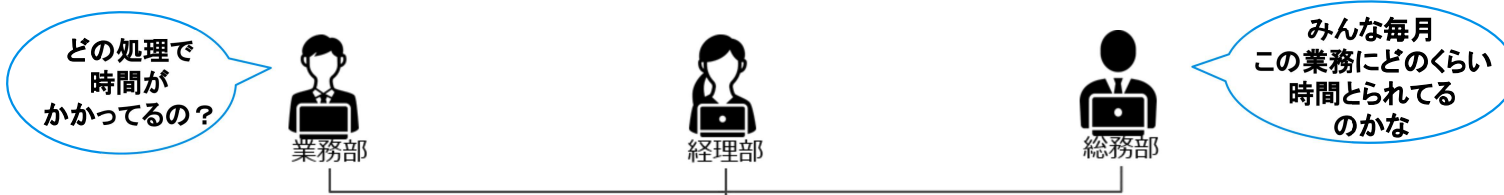


業務プロセス分析をもっと手軽に！

～後回しにしていたBPMをワークフローと同時に叶えます～



利用システム

購買管理システム

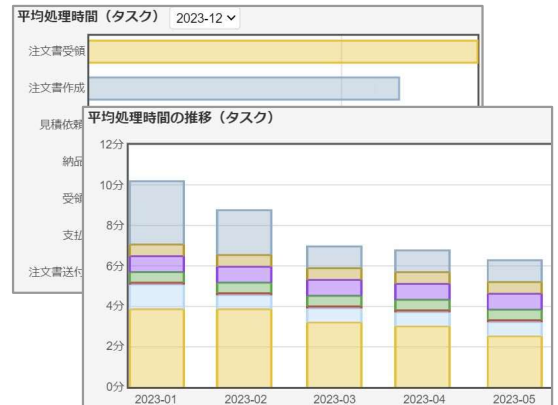
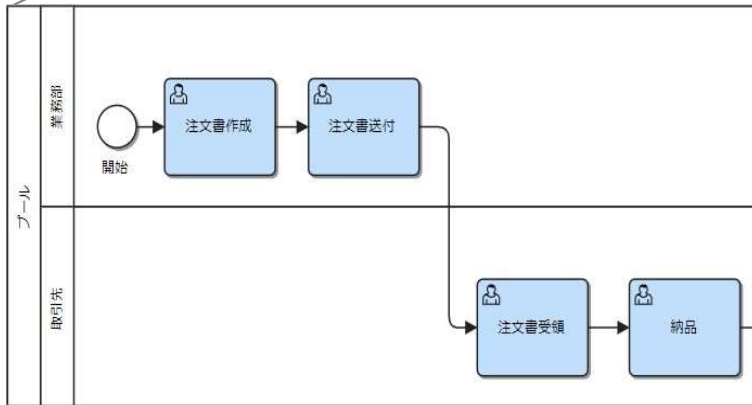
契約管理簿
検収情報
受注情報

会計システム

支払
請求

外部サービス

契約管理
工数管理



処理ごとにプロセスを作成して管理

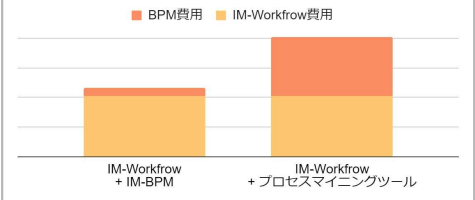


データを蓄積して可視化

特徴1: ワークフローにBPMを追加して手軽に分析

プロセスマイニングに特化したツールは高価なため、ワークフロー導入に組み合わせるとコスト負担が大きくなります。IM-BPMはワークフローの導入費用 + BPMオプション追加で、手軽に改善の第一歩を踏み出せます。

プロセスマイニングライセンス費用の比較



特徴2: 進捗状況 + ボトルネックの把握

ワークフローのような実行中の業務の進捗状況だけでなく、過去実施分の平均処理時間や作業単位での所要時間などの蓄積データを確認できる機能を備えているため、業務のボトルネックを把握し、さらなる改善につなげることが可能です。

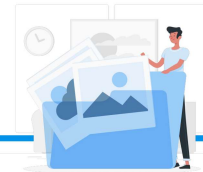
特徴3: データの二重登録が不要に

多彩な外部連携機能の提供により、いま使っているシステムはそのままに、IM-BPMとの連携が可能です。システムを跨ぐデータ連携はIM-BPMに任せて、業務をシンプルにできます。

“プラスα”でさらに効率UP!!

業務プロセスの改善にプラスして
さらにもう一歩進んだ効率化も実現しませんか？

+プラス1:文書管理



社内に取り扱うドキュメントやデータを一元的に保持し管理することで利便性を高め、
効率化、コンプライアンスの強化を図る

- バージョン管理 : 常に最新のデータの取得が可能
- セキュリティ : アクセス制限や情報漏洩・改ざんを防止 アクセスログ
- マルチデバイスアクセス : パソコン、スマートフォン、タブレットなどからアクセスが可能
- 文書検索 : 分類、タグ、全文検索を利用し必要なデータや情報を即座に取得することが可能
- 属人化防止 : 同一文書の複数存在がなくなり単一化
- ペーパーレス : 作業効率向上、コスト削減(作業時間、保管場所、紙代、印刷代)

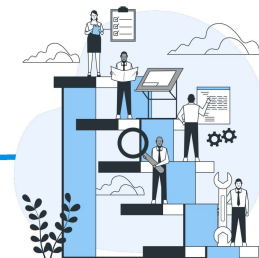
+プラス2:業務自動化(RPA)



RPAの導入により定型業務を自動化
RPAとワークフローと組み合わせることにより、その前後にある業務プロセス全般の
自動化にまで拡張することが可能

- RPAが単純作業を代行
- 業務効率化
- 生産性向上
- 人的ミスの削減
- 人件費の削減
- 従業員のモチベーションの向上

+プラス3:ローコード開発



簡易な画面フォーム作成から複雑な業務システムまで、
ドラッグ&ドロップなどの操作によるローコード開発でスピーディに構築できます。
さらに、蓄積されたビッグデータをBIで簡単にビジュアル化も可能です。

- 外部データの取得、社内システムへの取り込み・加工
- 申請・承認システムの作成
- 営業データや在庫データのグラフ作成