

VAARWEGEN

De waarde van vaarwegen

Rivieren hebben sinds mensenheugenis een rol van betekenis gespeeld in de ontwikkeling van de beschaving. De meeste nederzettingen - die later uitgroeiden tot steden - werden gevestigd aan rivieren. Deels vanwege de beschikbaarheid van water voor de landbouw, maar zeker niet in de laatste plaats dankzij de vervoersmogelijkheden die het water biedt. Alle grote zeehavens hebben een rivier als natuurlijke achterlandverbinding, al worden die niet altijd even intensief benut.

Het Europese vaarwegennet is maar liefst 51.700 km lang. In totaal telt Nederland zo'n 5046 km aan

vaarwegen, waarvan 4800 km geschikt zijn voor goederenvervoer.

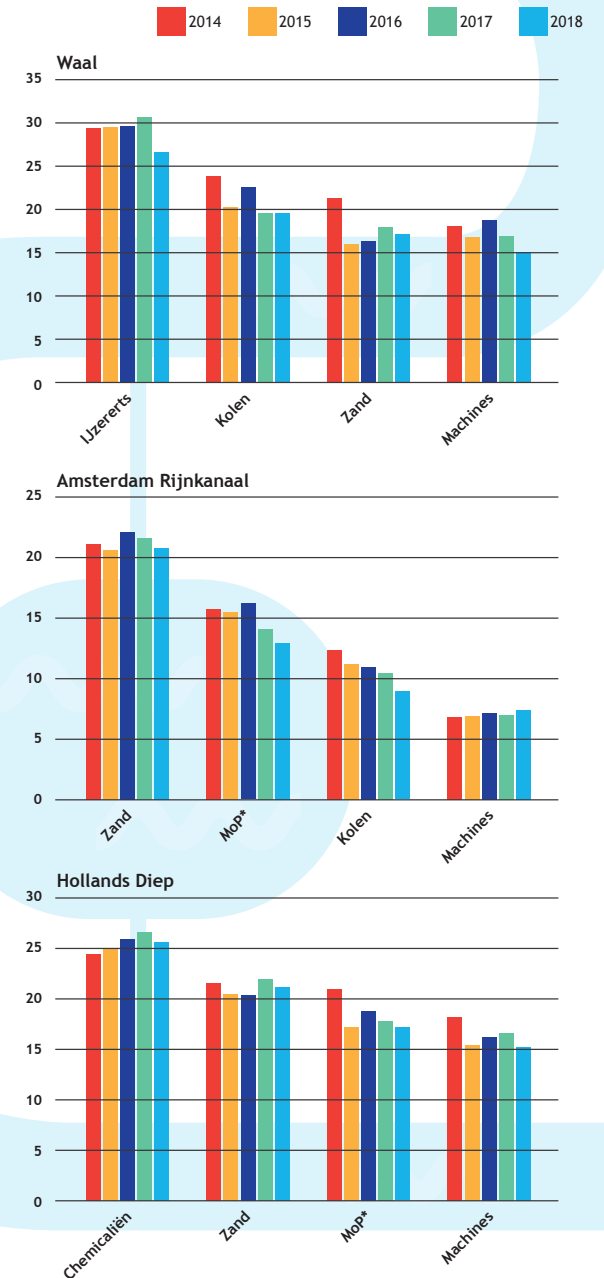
Door de ligging aan de monding van enkele belangrijke Europese rivieren, zoals de Rijn, Maas en Schelde, is Nederland de toegangspoort tot het achterland van Europa. Naast deze rivieren telt Nederland tal van kanalen en meren die de belangrijkste steden met elkaar verbinden. Hierdoor heeft Nederland een goed en fijnmazig netwerk voor het vervoer van goederen over het water. En dat wordt veelvuldig benut, want Nederland heeft de grootste omzet in het Europese binnenvaartvrachtvervoer.

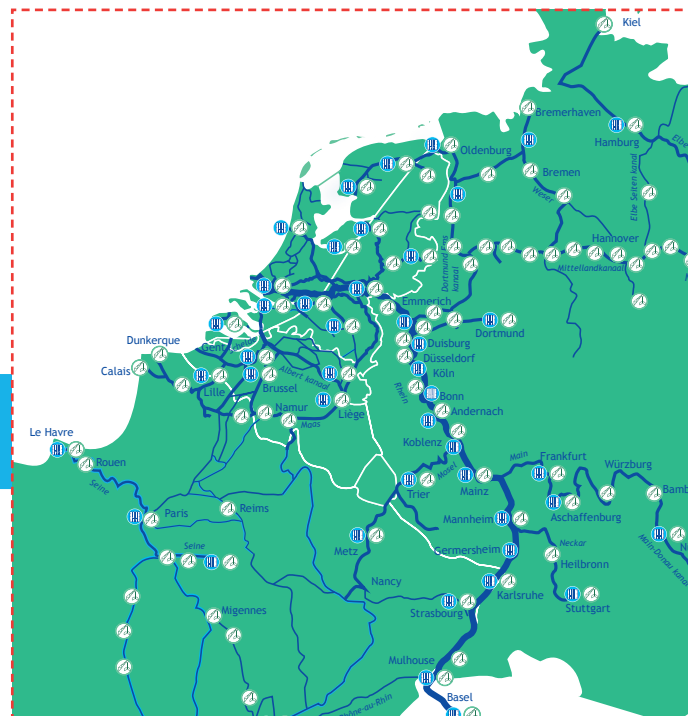
Europese vaarwegennet:
51.700 km

Nederlandse vaarwegennet
5046 km

Hoeveelheid vervoerde goederen over diverse Nederlandse vaarwegen per goederensegment (miljoen ton)*

Bron: Rijkswaterstaat en analyse van Panteia | * MoP = Mineral Oil Products





Top 10 sluizen scheepspassages

1 Volkeraksluizen	105.185
2 Kreekraksluizen	66.086
3 Gaarkeukensluis	55.758
4 Prinses Beatrixsluis	47.330
5 Terneuzen sluis	45.512
6 Oranjesluizen	42.019
7 Hansweert sluis	39.951
8 Krammersluizen	38.562
9 Houtribsluizen	34.460
10 Prinses Irenesluis	31.832



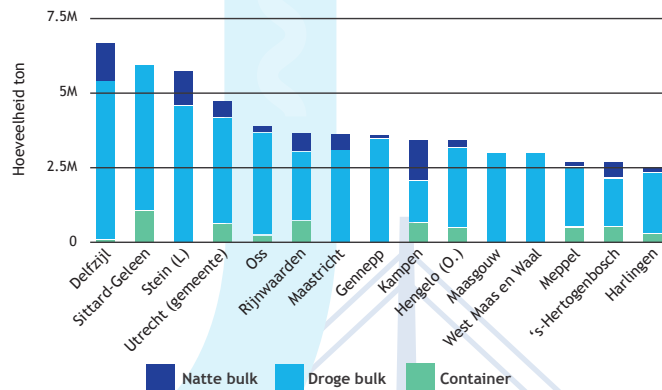
Bron: Rijkswaterstaat, 2018

Vervoersprestatie in de belangrijkste EU stroomgebieden

Overzicht belangrijkste containerterminals en overslaghavens

Overslagcijfers per gemeente

Bron: Panteia | Jaar 2018



Sluizen en bruggen

Naast rivieren en kanalen zijn ‘kunstwerken’ onderdeel van de vaarweginfrastructuur. Onder kunstwerken worden bruggen en sluizen verstaan, maar ook de stuwen, waterkeringen en scheepsliften (België, Frankrijk). De verschillende kunstwerken zijn van invloed op de benutting van de vaarweg door de binnenvaart en bepalen in grote mate de maximale scheepsafmetingen op vaarwegtrajecten. Daarnaast vormt de doorvaarthoogte bij bruggen en bepalen de afmetingen van de schutkolk van een sluis de CEMT-klasse van een vaarweg en dus welke schepen hier kunnen varen.

CEMT-klasse

De binnenvaart is in Europa opgedeeld in zogenaamde CEMT-classes om de afmetingen van vaarwegen in West-Europa op elkaar af te stemmen. De klassenindeling is bepaald door de Conférence Européenne des Ministres de Transport (vandaar de term CEMT-klasse). Per klasse zijn de maximale afmetingen van het schip vastgelegd. Op de (digitale) vaarwegkaarten staan deze classes per vaarweg en kunstweg ingetekend, zodat een schipper weet waar hij wel en niet kan komen met zijn schip.

Deze factsheet is mede mogelijk gemaakt door: