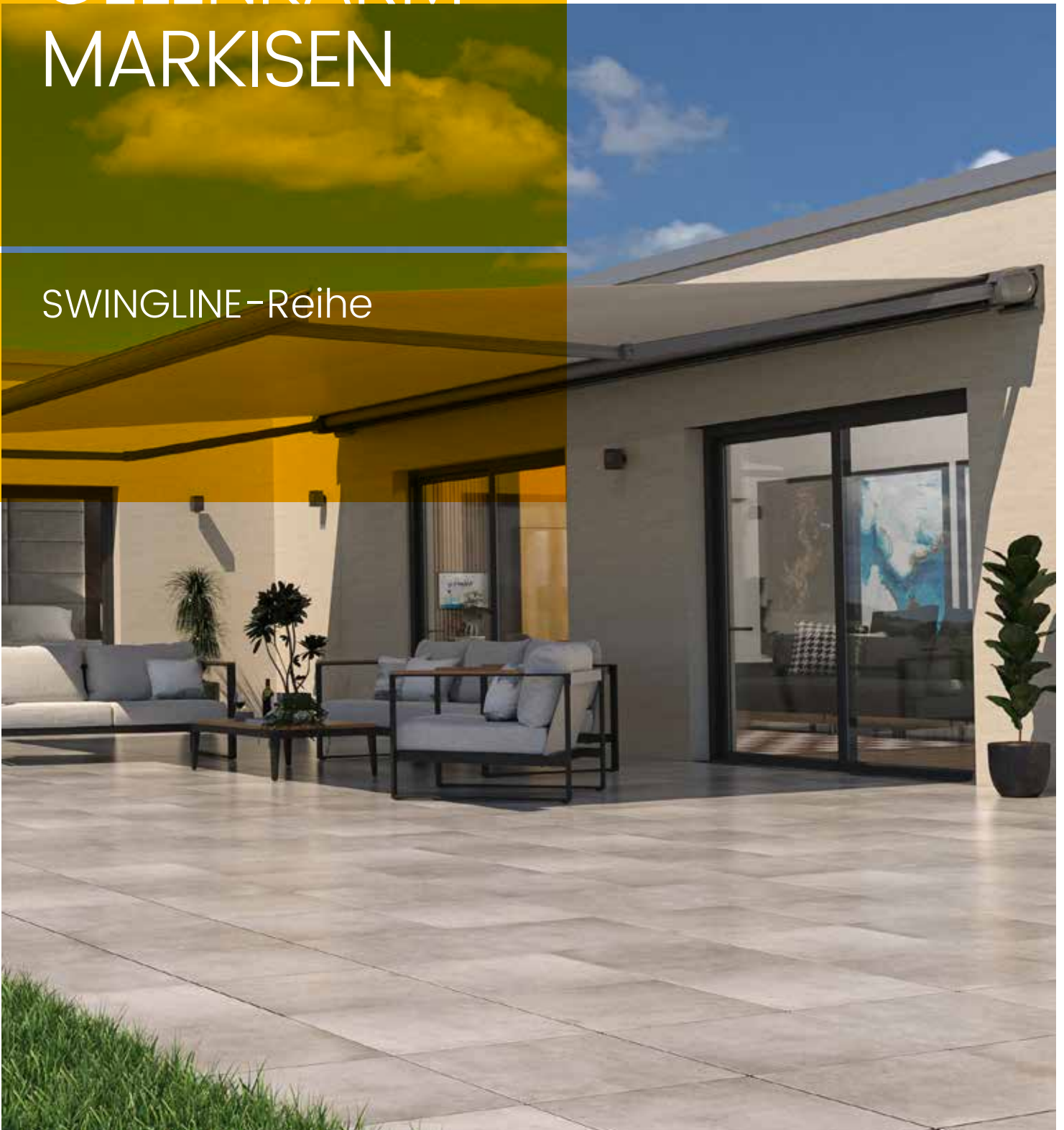


# GELENKARM- MARKISEN

SWINGLINE-Reihe



# SCHUTZ & SCHATTEN VOM FEINSTEN



## SWINGLINE CASSETTE

Durch die kompakte Form findet die SWINGLINE CASSETTE auch bei schwierigen Einbausituationen ausreichend Platz.



## SWINGLINE

Die SWINGLINE ist die preiswerte Qualitätsmarkise. Robuste Konstruktion, gefälliges Design und präzise Fertigung begründen ihren ausgezeichneten Ruf.



## VORTEILE

### FÜHLEN SIE KÜHLENDEN SCHATTEN AUF IHRER HAUT

Stellen Sie sich vor, Sie haben plötzlich ein zusätzliches Zimmer im Freien. Und irgendwie haben Sie das Gefühl, im Urlaub zu sein. Bei Tag vor der Sonne geschützt und in farbenfrohes Licht getaucht, abends gemütlich im Freien bis in die Nacht. Eine Markise schafft zusätzlichen Wohnraum und ist Schmuck für jedes Haus. Und damit Sie besonders lange im Urlaub bleiben können, sind unsere Markisen für ein langes Leben gebaut.

### 3 JAHRE GARANTIE

Wie alle unsere Markisen ist auch die Reihe SWINGLINE CE-geprüft. Hochwertige und korrosionsbeständige Materialien und Beschichtungen garantieren Ihnen ein langlebiges Produkt, an dem Sie sich mit jedem Sonnenstrahl erfreuen können.

### KASSETTE ODER GLEICH OFFEN

Die Bauweise einer vollkommen geschlossenen Kassette erhöht die Lebensdauer der Markise enorm und macht den Einsatz an exponierten Stellen möglich, da sowohl das Markisentuch als auch die Gelenkarme in die Kassette einfahren. Offene Markisen hingegen finden hauptsächlich unter vorstehenden Bauteilen in geschützter Lage ihren Einsatz oder werden, falls notwendig, von einem Regenschutzdach geschützt.

### MARKISEN-MONTAGE OHNE GRENZEN

**WOUNDWO**-Gelenkarmmarkisen können je nach Anforderung bei Neubau und Sanierung an der Wand, an der Decke oder auch an Dachsparren montiert werden. Das macht Sie in der Planung Ihres Hauses oder bei Sanierungsvorhaben besonders flexibel.

### SCHUTZ & SCHATTEN VOM FEINSTEN

Im Außenbereich komplettieren Gelenkarmmarkisen den Sonnenschutz im Innenbereich, weil sie die Sonneneinstrahlung von oben wirkungsvoll abschirmen und die Terrasse zu einem schattigen, kühlen Ort ohne Wärmeabstrahlung machen. Das reduziert den Kühlbedarf enorm. Bei tief stehender Sonne oder auf Westterrassen sorgen eine größere Ausladung oder ein höherer Neigungswinkel für die optimale Beschattung.



Hochstehende Sonne  
z.B. Südfassade

Tiefstehende Sonne  
z.B. Westfassade



### MEHR AUSLADUNG ALS BREITE

Bei dieser Variante sind die Arme höhenversetzt und verkreuzt auf der Markise befestigt. Durch die gekreuzten Arme ist es möglich eine größere Markisen-Ausladung als Markisen-Breite zu erlangen und somit auch bei kleinen Einbausituationen eine ausreichende Beschattung zu gewährleisten.

## BEDIENMÖGLICHKEITEN

Wählen Sie zwischen Kurbel, verkabeltem Motor, Funkmotor oder dem Funkmotor Somfy io homecontrol®, der eine nahtlose Integration in ein Smart Home-System ermöglicht. Solar-Motoren ermöglichen zudem eine Motorisierung ohne zusätzlichen Stromanschluss. Erweitern Sie den Komfort z.B. mittels eines Windsensors oder Sonnensensors.



Kurbel



230 V Motor



Funkmotor



Smart Home



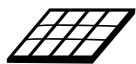
Solar-Funkmotor

# HIGHLIGHTS UND ZUBEHÖR



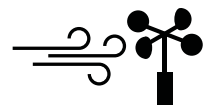
## SMART HOME

Produkte von **WOUNDWO** sind flexibel einsetzbar und mit unterschiedlichsten Smart Home-Systemen kompatibel – egal ob komplett automatisiert oder via Smartphone oder Fernbedienung steuerbar.



## SOLAR-ANTRIEB

Bei fehlendem Stromanschluss müssen Sie nicht auf den Luxus motorisierter Beschattung verzichten. Das Solarpaneel mit integriertem Akku fügt sich ideal dem Produktdesign an.



## WIND-, LICHT-, UND REGENSENSOR

Wenn Grenzwerte für Wind und Helligkeit über- oder unterschritten werden, fährt Ihr Produkt automatisch ein oder aus. Zusätzlich kann auch die Reaktion auf Regen gesteuert werden – machen Sie Ihren Sonnenschutz smart!



## STARKE ARME

Wie alle **wOUNDwo**-Markisen überzeugt die SWINGLINE-Reihe durch ausgereifte Technik und hochwertigste Qualität – und das bei einem äußerst attraktiven Preis-Leistungs-Verhältnis. Dauerbelastungstests, kunststoffummantelte Getriebehülsen, rostfreie Schrauben uvm. garantieren eine lange Haltbarkeit dieses österreichischen Qualitätsproduktes. Durch die kompakte Form eignet sich die SWINGLINE-Reihe für unterschiedlichste Einbausituationen.



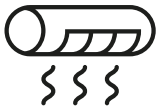
## REGENSCHUTZDACH

Das Regenschutzdach schmiegt sich dicht an die Stoffwelle, überdeckt und schützt die Mechanik und gewährleistet so ausreichend Schutz vor Nässe.



## LICHTENLEISTENSYSTEM LIGHTVIEW

Mehr Licht auf der Terrasse gewünscht? Mit unserem Lichtleistensystem Lightview kein Problem. Ein durchgehender Lichtstreifen in einem natureloxierten Aluminium Profil bringt auf Knopfdruck bis zu 720 Lumen dimmbare Lichtstärke pro lfm auf ihre Terrasse. Und das Beste: die montierte Leiste lässt sich sehr leicht in einem Bereich von +/- 45 ° schwenken.



### HEIZSTRAHLER

An kühlen Abenden wärmen Sie unsere designorientierten und leistungsstarken Infrartheizstrahler, die entweder am Produkt oder an der Fassade befestigt werden. Steuern Sie Ihren Heizstrahler gemeinsam mit der Beschattung per Fernbedienung!



### SCHLITZABDECKUNG

Der Stoffspalt zwischen gekoppelten Markisen kann durch die Zusatzfunktionen der Schlitzabdeckung abgedeckt werden. Die Schlitzabdeckung verhindert die Sonneneinstrahlung zwischen den einzelnen Bespannungen bei gekoppelten Anlagen. Volants für eine Anlage mit Schlitzabdeckung werden über die gesamte Anlagenbreite durchgehend gefertigt.

# FARBEN, DESSINS UND STOFFE

## DESSINS UND STOFFE

Werfen Sie mit einem geschulten Fachhändler einen Blick in die **WOUNDWO**-Kollektion und gehen Sie auf Entdeckungstour – viele Farben, Dessins in Uni, Multistreifen sowie Blockstreifen und Stoffe wie Acryl und Polyester erwarten Sie!

### UV-SCHUTZ

Acrylstoffe sind hochwertige Markisengewebe, die mit einer Reihe von Ausrüstungen versehen werden, so dass sie für den anspruchsvollen Einsatz im Außenbereich ideal geeignet sind. Der UV-Schutz der Stoffe nach UV-Standard 801 variiert von Faktor 40 – 80.

### TEXGARD – EASY-CLEAN

Durch eine spezielle Textilveredelung verfügen diese Stoffe über besonders nützliche Eigenschaften. Dazu zählen eine geringe Anschmutzbarkeit des Stoffes, eine hohe Wasserabweisung und eine reduzierte Oberflächenspannung. Durch die besondere Art der Fixierung des Materials bleibt dieser Effekt auch außerordentlich lange erhalten. So wird das Eindringen von Feuchtigkeit, Wasser und Schmutz bestmöglich verhindert.

### ALL-WEATHER

Die All-Weather Qualität spiegelt sich in einem einseitig beschichtetem Gewebe, das aus spinndüsen-gefärbtem Markenacryl gefertigt wird, wider. So wird optimaler Sonnenschutz mit einem Schutz vor Niesel oder leichtem Regen (Neigung min. 14°) kombiniert.

### ÖKO-TEX STANDARD 100

Der Öko-Tex Standard 100 ist ein Prüf- und Zertifizierungssystem, welches Ihnen versichert, dass die Textilprodukte die Grenzwerte für bestimmte gesundheitsgefährdende Schadstoffe einhalten.



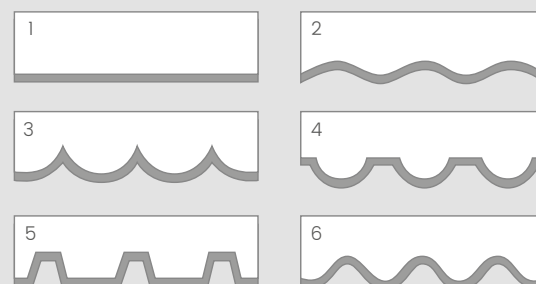
## GESTELLFARBEN

Bei über 200 RAL-Gestellfarben und mehr als 350 Stoffen findet jeder bei **WOUNDWO** seine Lieblingsmarkise – seien die Wünsche auch noch so ausgefallen! Für nahezu alle Dimensionen und Ausführungen gibt es ein perfektes Markisen-Modell.



## VOLANTFORMEN

Es gilt nicht nur den Stoff für die Markise auszusuchen – entscheiden Sie auch, wie der Volant dazu aussehen soll. Sie haben die Wahl zwischen 6 verschiedenen Volantformen und den unterschiedlichsten Farben für die Einfassbänder.





# SWINGLINE CASSETTE



Die leichte Kassettenmarkise ist die preiswerte Lösung für Balkone, Loggien und kleinere Terrassen. Sie überzeugt mit flexiblen Montagelösungen ebenso wie mit pfiffigem Design. Der Stoffschutz lässt sich dabei wieder leicht einfahren.

## IHRE VORTEILE

- 3 Jahre Garantie
- Wand-, Decken- oder Dachsparrenmontage
- Markisentuch und Arme fahren in die Kasette komplett ein
- Funkmotor io homecontrol Standard
- smarte Steuerung optional
- Kurbelbedienung optional
- LED-Lichtleiste optional
- Infrarot-Heizstrahler als Zubehör
- über 200 RAL-Farben und über 350 Stoffe
- Stoffe witterungsbeständig, schmutzabweisend und lichtecht
- gute Windstabilität

## BEDIENUNG



Kurbel



230 V Motor



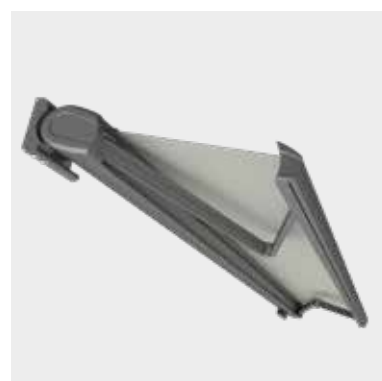
Funkmotor



Smart Home



Solar-Funkmotor

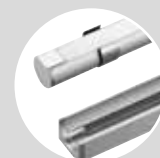


## KASSETTENMARKISE

Stoff und Arme in geschlossener Markise.

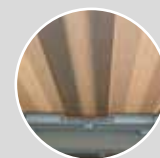
Max. Breite 5000 mm

Max. Ausfall 3000 mm



## HEIZSTRAHLER & LICHTLEISTE

Genießen Sie Ihre Terrasse oder Balkon mit behaglicher Infrarot-Wärme und einem entspannenden Licht von **WOUNDWO**. Mit dem Heizsystem und der Lichtleiste schaffen Sie sich Ihr eigenes mediterranes Flair.



## SCHLITZABDECKUNG

Die Schlitzabdeckung verhindert die Sonneneinstrahlung zwischen den einzelnen Bepannungen bei gekoppelten Anlagen. Volants für eine Anlage mit Schlitzabdeckung werden über die gesamte Anlagenbreite durchgehend gefertigt.

# SWINGLINE



Die preiswerte Qualitätsmarkise. Robuste Konstruktion, gefälliges Design und präzise Fertigung begründen ihren ausgezeichneten Ruf. Die flexiblen Einstellmöglichkeiten der Markisenneigung von 0° bis 60° gewährleisten eine optimale Anpassung an die jeweilige Einbausituation.

## IHRE VORTEILE

- 3 Jahre Garantie
- Wand-, Decken- oder Dachsparrenmontage
- Funkmotor io homecontrol Standard
- smarte Steuerung optional
- Infrarot-Heizstrahler als Zubehör
- über 200 RAL-Farben und über 350 Stoffe
- Stoffe witterungsbeständig, schmutzabweisend und lichtecht
- gute Windstabilität

## BEDIENUNG



Kurbel



230 V Motor



Funkmotor



Smart Home



Solar-Funkmotor



## OFFENEN MARKISE

Stoff und Arme nicht in geschlossener Markise.  
Max. Breite 7000 mm  
(dreiteilig bis zu 18000 mm)  
Max. Ausfall 3000 mm



## REGENSCHUTZDACH

Das Regenschutzdach schmiegt sich dicht an die Stoffwelle, überdeckt und schützt die Mechanik und gewährleistet so ausreichend Schutz vor Nässe.



## STÜRMISCHES WETTER?

Markisen müssen vor zu viel Wind geschützt werden. Eine unauffällige und einfache Lösung bietet der Funkwindsensor Eolis 3D WireFree. Der innovative Sensor misst die Schwingungen der Markise und gibt bei Windalarm automatisch per Funk den Befehl zum Einfahren. So ist Ihre Markise zuverlässig geschützt.



# PRODUKT- ÜBERSICHT

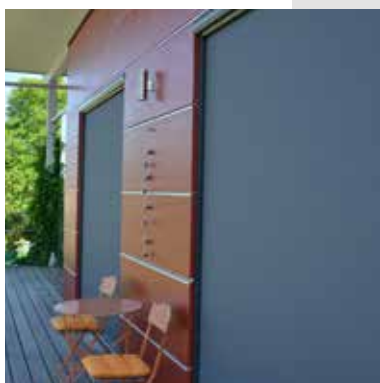


PRODUKT	SWINGLINE CASSETTE	SWINGLINE
Breite*	1800 - 5000 mm	1250 - 18000 mm
Ausfall*	1500 - 3000 mm	1500 - 3000 mm
Alukasten Gestellfarbe	Alle RAL K7 CLASSIC Farben	Alle RAL K7 CLASSIC Farben
Standardantrieb	Funkmotor io homecontrol	Funkmotor io homecontrol
Maximaler Neigungswinkel abh. von Wand oder Deckenmontage	75°	60°
Solar-Funkmotor inkl. Akku und Solarpaneel	✓	✓
Funkmotor	✓	✓
Motor verkabelt	✓	✓
Volanthöhe 200 mm	✓	✓
Volanthöhe 210-700 mm	✓	✓
LED Lichtleiste	✓	✓
Solamagic Heizsystem	✓	✓
Sonnen- Windsensor	✓	✓
Winterschutzhülle	✓	✓

\* Abhängig von Produktausführung

# WOUNDWO – MEHR ALS NUR SONNENSCHUTZ!





## SUNLIGHT DESIGN – MADE IN AUSTRIA:

Wir von **WOUNDWO**, genau so wie unsere Fachhandelspartner, verstehen unter Sonnenschutz mehr als nur „Beschattung“: Sowohl in der Entwicklung, als auch im Vertrieb unserer Produkte steht immer die Verbindung von optimaler Funktionalität mit höchstmöglicher Langlebigkeit, und die Kombination von individuellen Anforderungen mit ansprechendem Design im Vordergrund. Deshalb sind all unsere Produkte Maßanfertigungen. Ganz gleich, ob Sie Ihre Terrasse oder Fassade, ein Fenster, einen Balkon, eine Wohnung oder ein ganzes Haus ausstatten möchten; ganz gleich, ob Sie nach einer Markise suchen, nach Raffstore, Rollläden, Fensterläden oder innenliegenden Lösungen – die Produktwelt des Vollsortimenters **WOUNDWO** bietet die richtige Antwort!

Verbessern Sie Ihre Lebensqualität, gönnen Sie sich echten Komfort, sparen Sie Energie, schützen Sie Ihre Privatsphäre. Genießen Sie nicht irgendein Sonnenschutzprodukt, sondern IHR ganz Individuelles – das alles und mehr, mit **WOUNDWO** Sonnenschutz!

## DAS SORTIMENT

- GELENKARMMARKISEN
- SENKRECHTMARKISEN
- TERRASSENMARKISEN
- SEITENWANDMARKISEN
- RAFFSTORE UND AUSSENJALOUSIEN
- ROLLLÄDEN
- FENSTERLÄDEN
- INSEKTENSCHUTZ
- SONNENSCHUTZ INNEN

# WIR SIND SUNLIGHT DESIGN

WO&WO Sonnenlichtdesign GmbH & Co KG  
Hafnerstraße 193, 8054 Graz, AUSTRIA  
[www.woundwo.com](http://www.woundwo.com)

ÖSTERREICH  
T +43 (0)316 2807-0  
[office@woundwo.at](mailto:office@woundwo.at)

DEUTSCHLAND  
T +49 (0)7152 3381130  
[office@woundwo.de](mailto:office@woundwo.de)

SCHWEIZ  
T +41 (0)71 955 04 80  
[office@woundwo.ch](mailto:office@woundwo.ch)

FRANKREICH  
T +33 (0)1 60 06 19 51  
[office@woundwo-france.com](mailto:office@woundwo-france.com)

IHR **WOUNDWO**-FACHHÄNDLER

© **WOUNDWO**, Q1 2021