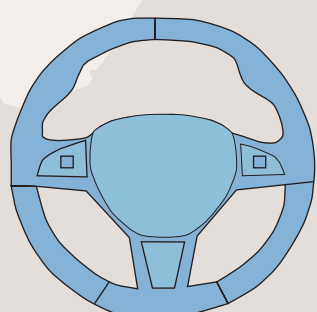
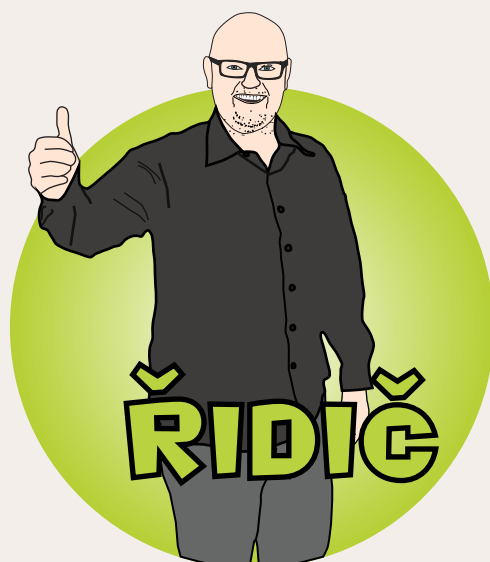


11 TIPŮ NA SNÍŽENÍ SPOTŘEBY PALIVA



1

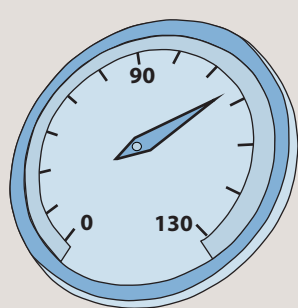
PLYNULÁ JÍZDA

Pomalé plynulé rozjezdy a postupné brždění motorem, namísto použití brzdového pedálu může spolu s použitím tempomatu a udržováním stále rychlosti snížit spotřebu až o 30% oproti agresivní jízdě.

MYSLET DOPŘEDU

Není to jen o naplánování nejlepší trasy a vyhnutí se dopravním zácpám, ale také o sledování okolí. Dodržujte dostatečný rozestup, ať můžete stále využívat brždění motorem a nezaskočí Vás červená na semaforu nebo odbočující automobil.

2



3

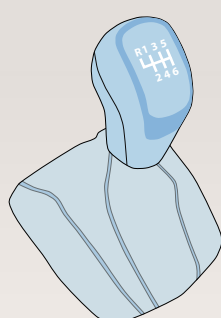
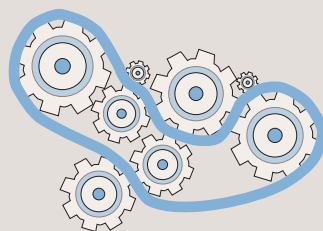
DODRŽOVÁNÍ RYCHLOSTI

Rozdíl mezi 110 km/h a 130 km/h může být, v závislosti na typu motoru, i litr paliva na 100 km. Souvisí to s odporem vzduchu, který roste s vyšší rychlostí.

VYPÍNAT MOTOR

Když dojedete na křižovatku nebo na železniční přejezd a víte, že budete stát déle než 10 sekund, vypněte motor a nenechte ho zbytečně spotřebovávat další palivo.

4



5

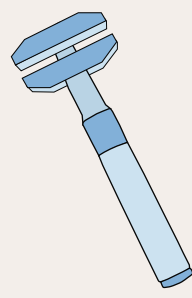
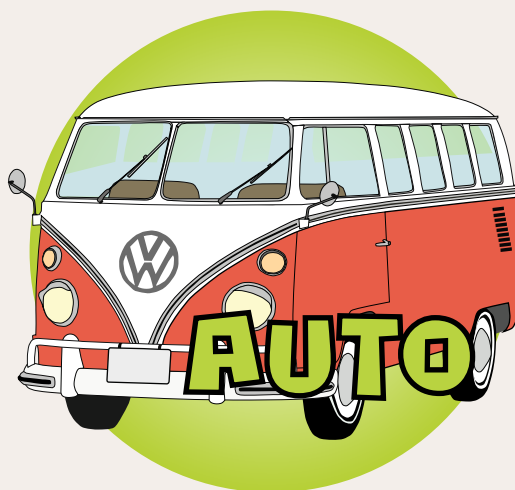
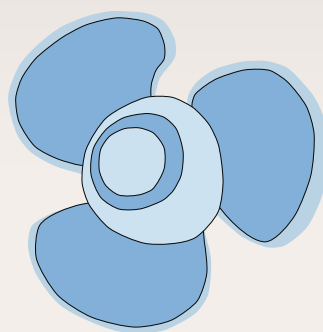
VYŠŠÍ PŘEVOD

Použití vyššího převodu sníží otáčky motoru a tím tak sníží i nároky na spotřebu paliva.

KLIMATIZACE

Klimatizace pro svůj provoz využívá palivo a také snižuje výkon motoru, čímž opět vzroste spotřeba.

6



7

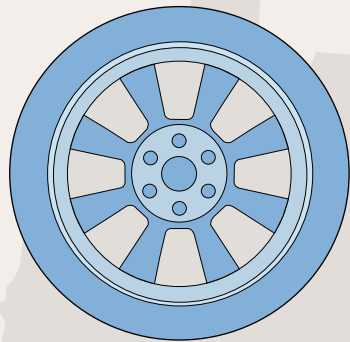
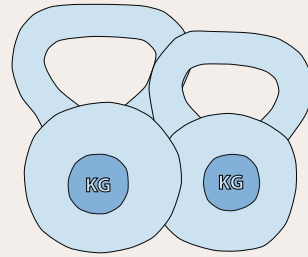
PRAVIDELNÁ ÚDRŽBA

Pravidelné seřizování motoru a výměna vzduchového filtru je další cesta, jak ušetřit na výdajích za pohonné hmoty.

SNÍŽIT HMOTNOST

Každých 50 kg váhy navíc může zvýšit spotřebu paliva až o 2%. Když přidáte střešní nosič, výrazně snížíte aerodynamiku a zvýšíte odpor vzduchu a spotřeba může vzrůst až o 5%.

8



9

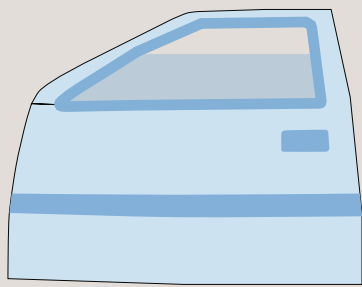
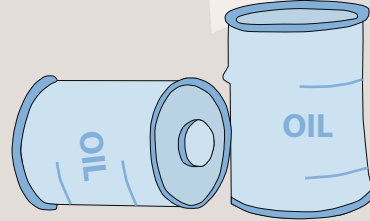
PNEUMATIKY

Podhuštěné pneumatiky nejenže výrazně zhoršují jízdní vlastnosti, ale také zvyšují spotřebu paliva. Kontrolujte pravidelně tlak v pneumatikách.

KVALITNÍ PALIVO A OLEJ

Použití nekvalitních paliv a olejů vede k většímu odporu uvnitř motoru a tím ke snížení účinnosti a následně se zvýší také spotřeba.

10



11

UZAVŘENÁ OKNA

Otevřená okénka především ve vyšších rychlostech rapidně zvyšuje odpor vzduchu a tím se zvyšují nároky na výkon motoru a s tím se zvýší i úbytek paliva.