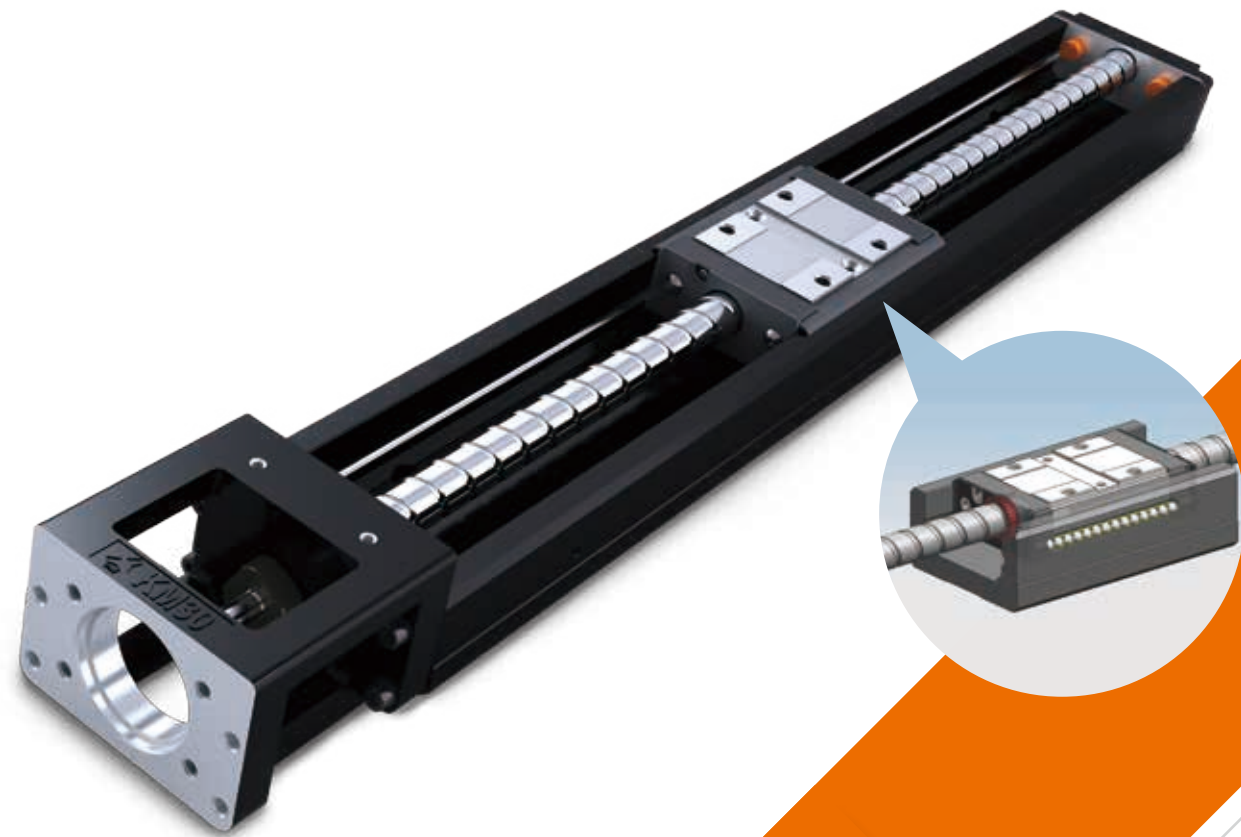


鋼珠鏈帶型致動器 SKM系列



特徵

集PMI線軌與螺桿的技術與經驗，結合螺帽與滑塊的一體化設計，並搭配高剛性的U型軌最佳化斷面，可達到最佳的空間利用及大幅減少安裝的時間，確保其高剛性與高精度的要求，此外，螺帽循環部配置鋼珠保持器，U軌循環部配置球鏈帶，可符合高速性、低噪音需求，並延長保養間隔時間。

應用範圍

IC/LSI製造裝置 / 硬碟驅動器 / OA機器的滑座 / 晶圓搬送裝置 / 檢查裝置 / 醫療機器

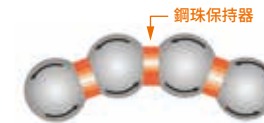
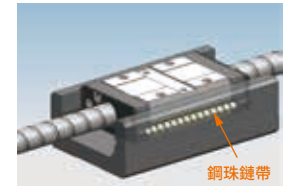


鋼珠鏈帶型致動器 SKM系列

特色

▶ 鋼珠鏈帶式設計，行走順暢度佳

U軌與滑塊循環部搭配鋼珠鏈帶式的設計，採用耐衝擊的強化合成樹脂之鋼珠循環配件，防止鋼珠與鋼珠間的相互磨擦，使鋼珠循環進出負荷區與非負荷區時更加平穩，並能保持鋼珠在同一直線上運轉，大幅的提高其行走順暢度。

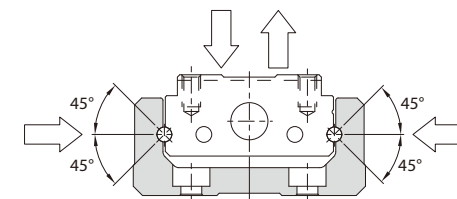
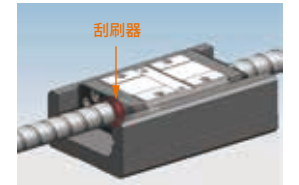


▶ 低噪音

滑塊螺帽中鋼珠與鋼珠之間裝置保持器使鋼珠之間不產生相互碰撞之干擾聲。因無鋼珠相互碰撞而減少相互摩擦引起的發熱，因此減低螺桿的發熱，使精度維持在一定的範圍內。

▶ 防塵性佳，延長保養間隔時間

於滑塊螺帽兩端配置刮刷器，有效減少潤滑油脂流失，此外，刮刷器唇部特殊設計，可使刮刷器能完全貼合螺紋表面，因此可同時達到除屑以及防塵的雙重功效。

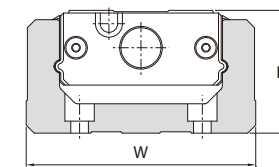


▶ 四方向等負荷

U型軌的鋼珠滾動面採用2列歌德式圓弧及45°接觸角的設計，提供四方向的負荷能力，可適用於任何安裝方位。

▶ 省空間

將線性滑軌之滑塊與滾珠螺桿之螺帽結成一體之滑塊螺帽，可使KM系列達到最佳的空間利用。

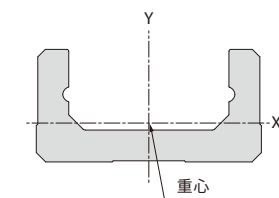
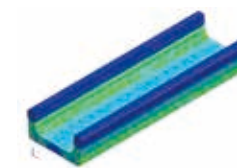


單位: mm

型號	H	W	型號	H	W
SKM20	20	40	SKM45	45	80
SKM26	26	50	SKM46	46	86
SKM30	30	60	SKM55	55	100
SKM33	33	60	SKM65	65	130

▶ 高剛性

經由FEM的最佳化U型軌斷面設計，在輕量化與高剛性之間達到最佳平衡。



單位: mm⁴

型號	I _x	I _y	型號	I _x	I _y
SKM20	5.8×10 ³	6.0×10 ⁴	SKM45	1.5×10 ⁵	1.1×10 ⁶
SKM26	1.6×10 ⁴	1.5×10 ⁵	SKM46	2.5×10 ⁵	1.6×10 ⁶
SKM30	4.4×10 ⁴	3.3×10 ⁵	SKM55	2.3×10 ⁵	2.3×10 ⁶
SKM33	6.1×10 ⁴	3.8×10 ⁵	SKM65	4.7×10 ⁵	5.9×10 ⁶

I_x: 繞X軸之斷面二次矩
I_y: 繞Y軸之斷面二次矩

▶ 高精度

螺帽循環部配置鋼珠保持器能消除鋼珠之相互磨擦，大大提高扭矩特性並能減小預壓扭矩的變化，即使低速也能保持出色的等速性，因此可獲得優異的定位精度。