

## RV320S/RU320S 三相多功能電子式電表

### ◆ 產品特色

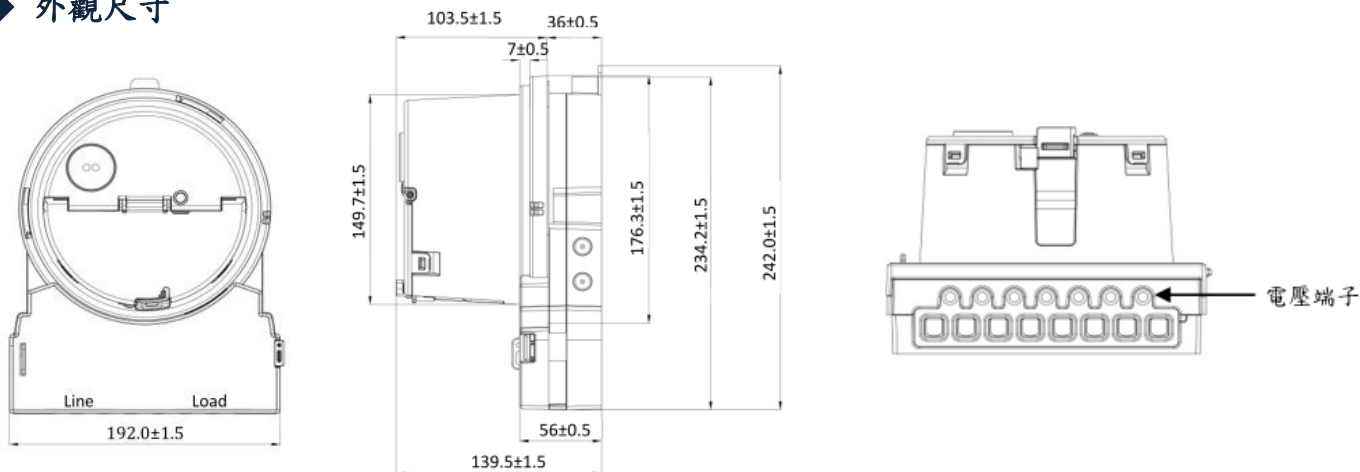
- 符合 0.5 級電表準確度(CNS 14607, IEC 62053-22, ANSI C12.20)
- 具寬範圍電流量測能力 (0.0015Ib ~ 4.0Ib)
- 全方位電力參數量測, 可量測 V、I、kW、kWh、kVA、kVAh、kVAr、kVArh
- 電表可鉛封
- 電表顯示幕可顯示 9 位數(含 3 位顯示參數代碼)
- 具有背光顯示功能, 啟動後可持續維持 10 分鐘以上, 背光為白色光源
- 具有負載記錄功能(Loadprofile), 可選擇最多 12 種之電力計量, 記錄以週期 15 分鐘為單位



### ◆ 功能規格

工作電壓	AC110-380V, 60Hz, 支援三相任意輸入電源
額定電壓	110-480 V(線對線)
電壓範圍	90-528V
電流規格	RV320S : 30(150)A RU320S : 2.5(20)A
起始電流	RV320S : 30mA RU320S : 2.5mA
電表型式	三相三線/三相四線式
電表基座	RV320S : 16A 型式 RU320S : 10A 型式
頻率	60/50HZ
溫度範圍	電表儲存溫度 : -30°C ~ +80°C 作業溫度 : -30°C ~ +70°C
濕度範圍	<=95% 無凝結
精度標準	Class0.5, 符合 CNS 14607 第 9.1.3、9.1.4、9.1.5、9.1.6、9.1.7、9.1.8、9.1.9 節, IEC 62053-22, ANSI C12.20
突波抗擾度	符合 CNS14607 第 9.3.5 節
顯示介面	液晶 6 位數顯示
通訊協定	RS485, Protocol:ModBus。可存取電力量測資訊
負載記錄(LP)	每 15 分鐘儲存一筆資料紀錄功能, 至多儲存 60 天, 最多可儲存 12 筆資料。資料包含: 瞬時三相平均電壓、瞬時三相平均電流、瞬時功率、總累計度數...等
負載記錄項目	kWh+, kWh-, kvarh+, kvarh-, kVAh, Vln_a, Vln_b, Vln_c, Vln_avg, VII_a, VII_b, VII_c, VII_avg, I_a, I_b, I_c, I_avg, kW_tot, kvar_tot, kVA_tot, PF_tot, Inst_Freq
尺寸大小(+/-1.5)	139.5mm(H) x192.0mm(W) x 242.0mm(L)
淨重	1.8 公斤

### ◆ 外觀尺寸





## ◆ 顯示項目

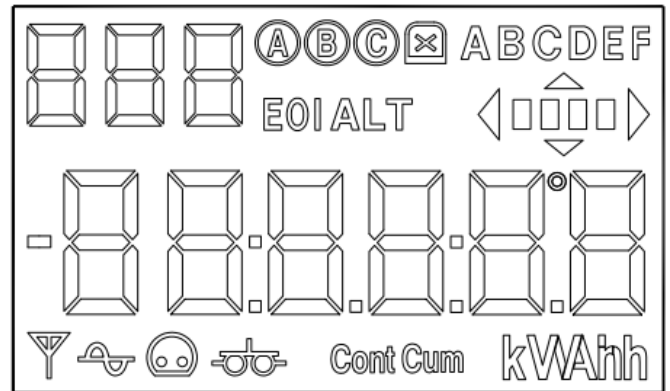
### ● 一般顯示項目

顯示序號	顯示內容
009	kWh+(kWh_Deliver)
101	Va
102	Vb
103	Vc
104	Ia
105	Ib
106	Ic
107	kWtot
108	kVartot
109	kVAtot
110	PF
001	電表目前日期(年-月-日)
002	電表目前時間(時:分:秒)
008	變比器倍數(PT_Ratio & CT_Ratio)

### ● Alt 顯示項目(電表"SCROLL"按鍵按 5 秒以上進入 ALT 顯示)

顯示序號	顯示內容
F	電表韌體版本/時間
109	kVAtot
107	kWtot
110	PF
101	Va
102	Vb
103	Vc
104	Ia
105	Ib
106	Ic
111	Va 對 Va 角度
112	Vb 對 Va 角度
113	Vc 對 Va 角度
114	Ia 對 Va 角度
115	Ib 對 Va 角度
116	Ic 對 Va 角度
401	RS485 埠 Modbus ID
402	RS485 埠 Modbus BaudRate

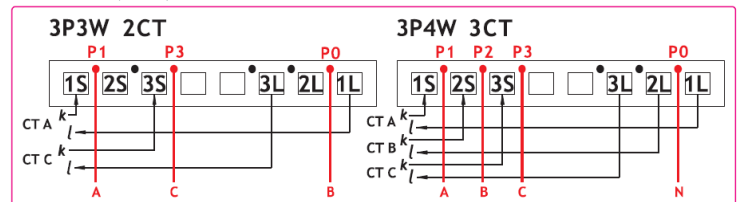
## ◆ 顯示幕說明



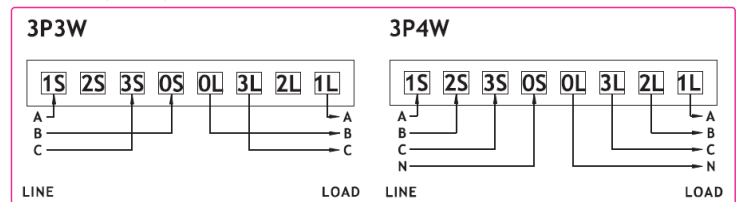
顯示	功能說明
數字	小字型 3 位：顯示項目序號 大字型 6 位：顯示項目數值
ALT	交替模式
虛擬轉盤	◀□□□▶ 代表計量方向指示(虛擬轉盤及電能方向) □□□□代表虛擬轉盤,轉動時表示電能負載流動
A B C	配合接線方式的設定顯示電壓狀態顯示。
📡	RS485通訊中
⦿	光學通訊埠通信中
kVVarh	量測值單位
⊙	角度單位

## ◆ 接線圖

### RU320S 小電流



### RV320S 大電流



## ◆ 訂購資訊

### RU320S/RV320S--①②③

① model	② Comm.	③ Hz
B:標準版(kWh 量測)	0:None	0:50Hz
S:完整版(Dmd.+LP)	1:RS485	1:60Hz
A:進階版(Dmd.+LP+TOU)		