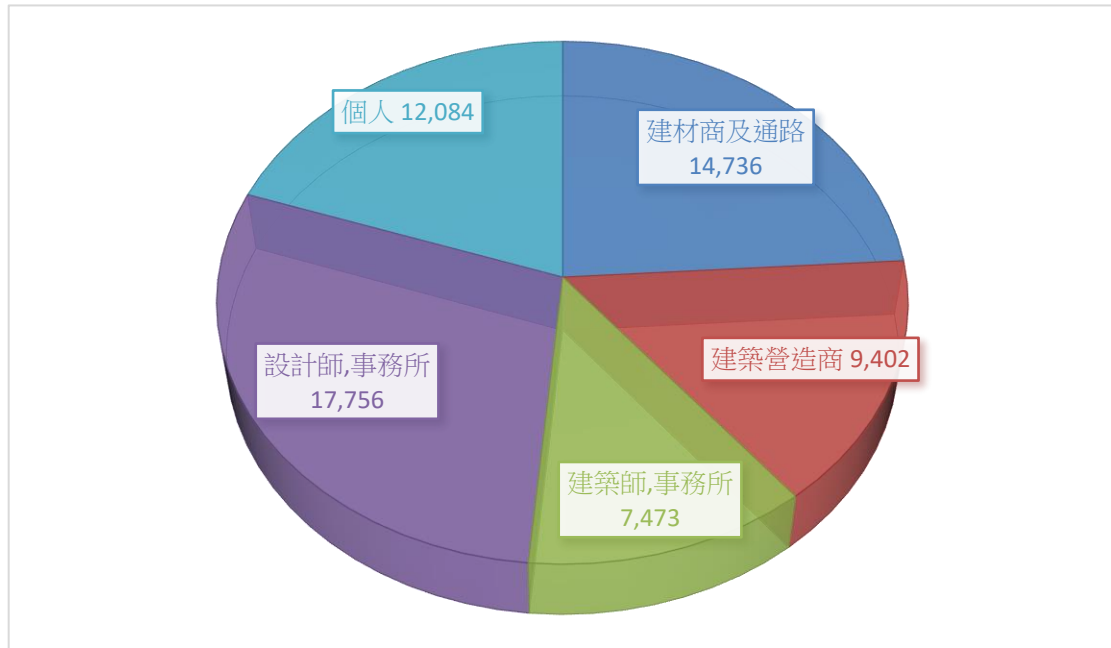


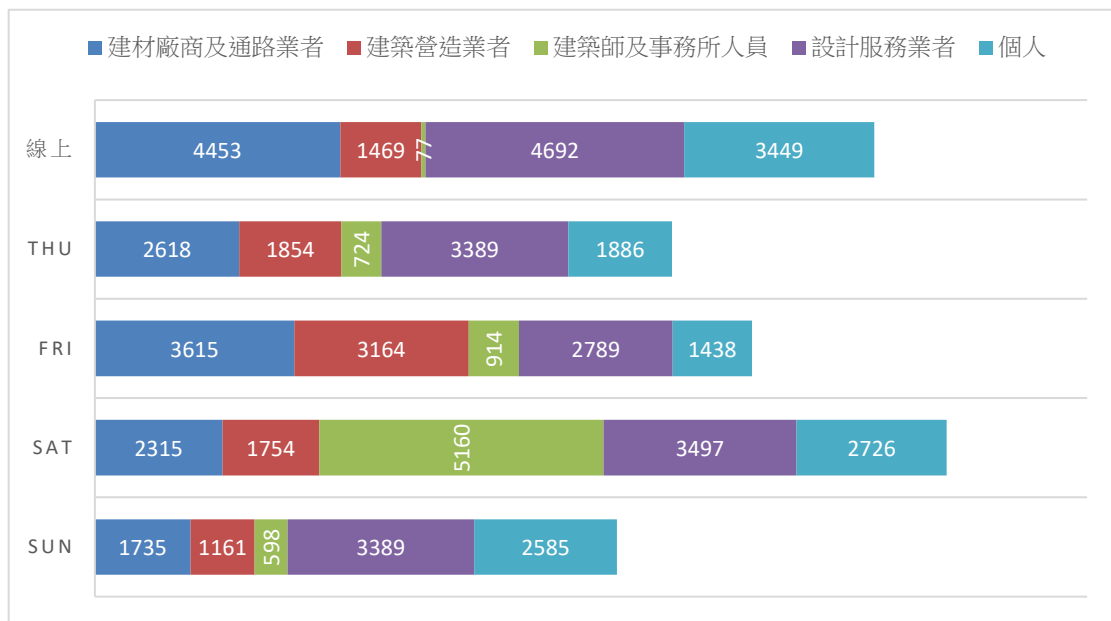
# 2021 第 33 屆台北國際建築建材暨產品展

參展訪客統計分析表 ( 2021/12/09-12 )

## 訪客身份 ( word 版可看原始數據 )



## 每日訪客身份 ( word 版可看原始數據 )



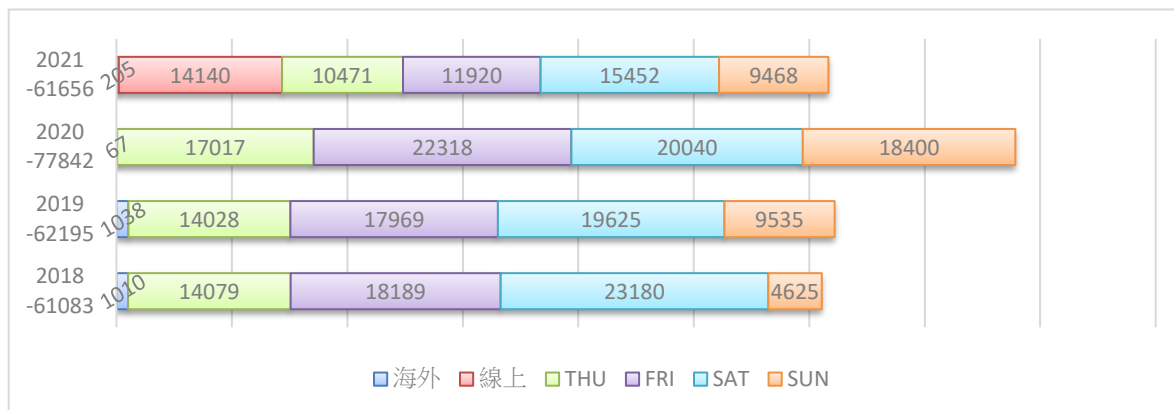
### 備註

週六建築師節慶祝大會當日由公會報名建築師出席人數 2,622、眷屬人數 1,969。  
現場自行換證 569 人，共計 5,160 人。  
配合實聯相關規定，周日下午維持換證入場至 17:00。

# 2021 第 33 屆台北國際建築建材暨產品展

參展訪客統計分析表 ( 2021/12/09-12 )

## 每日換證人數 (word 版可看原始數據)



### 備註

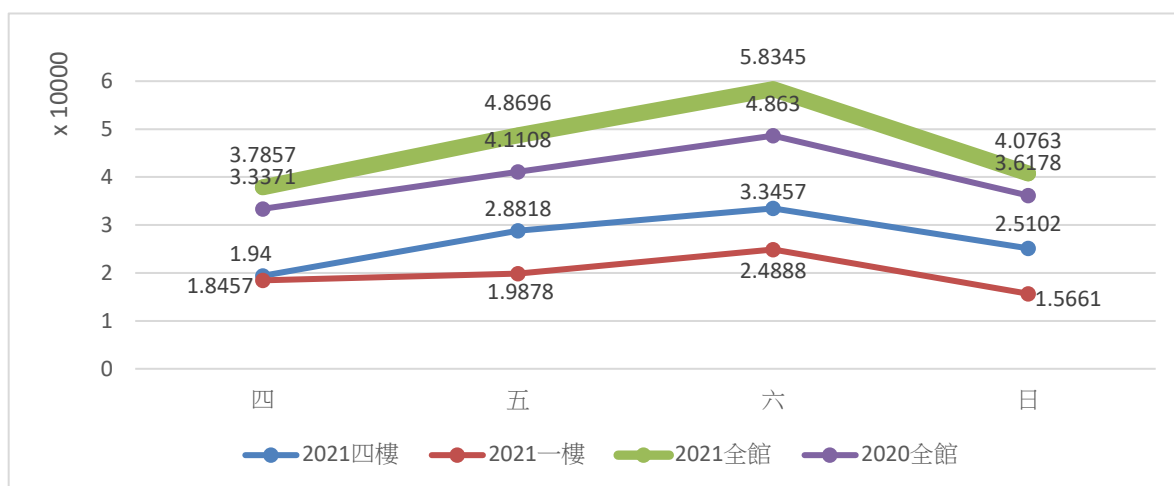
習慣改變，今年線上預約免實體報到可直接入場，使用者增加 4.5 倍。  
 實體換證不回收，觀眾重複使用參觀證比率也大幅增加。

## 海外買主國籍

來自 21 國 (依人數排列)

中國，美國，日本，馬來西亞，新加坡，越南，緬甸，澳大利亞，菲律賓，英國，加拿大，法國，巴西，韓國，德國，希臘，泰國，智利，寮國，土耳其，阿拉伯聯合大公國。

## 每日進出人次 (word 版可看原始數據)



### 備註

本屆為第三次全面使用展館閘門管制進出  
 首日近中午為減少閘門負荷，全面改為只有參觀者閘門進出，參展廠商使用人工識別。

## 2021 第 33 屆台北國際建築建材暨產品展

參展訪客統計分析表 ( 2021/12/09-12 )

2021 參展廠商統計			換證人數統計	
參展商	廠商數	攤位數	來自何處	參觀人數
國內廠商	466 家	2,088 個	國內觀眾	61,451 人
國外廠商	10 家	46 個	國外買主	205 人
合計	476 家	2,134 個	合計	61,656 人
參觀證		閘門計數	全館總人次	
現場實體 47,516		4 樓 106,777	185,661	
電子預約 14,140		1 樓 78,887		
<b>6+12 國</b> 直接參展+代理參展		中國、美國、日本、印尼、索馬利蘭、蒙古、丹麥、比利時、加拿大、法國、英國、紐西蘭、菲律賓、瑞典、德國、澳洲、義大利、韓國...		

平均每參觀證使用進出 3 次。

參觀證發放數量較去年減少 16,186 張，但是閘門計數器卻增加 69,207 人次。

分析：今年不回收參觀證，觀眾隔日重複使用參觀證入場，故每日場內總參觀人次平均每日較去年增加 17,301 人次，但是發放量大幅減少。

2020 參展廠商統計			換證人數統計	
參展商	廠商數	攤位數	來自何處	參觀人數
國內廠商	512 家	2,081 個	國內買主	77,775 人
國外廠商	14 家	51 個	國外買主	67 人
合計	526 家	2,133 個	合計	77,842 人
發證量		入口計數器	全館總人次 159,257 人次	
4 樓參展證 5,840		4 樓 23,041		
1 樓參展證 4,880		1 樓 19,762		
參觀證 77,842		4 樓 60,017 1 樓 56,437		
<b>7+12 國</b> 直接參展+代理參展		中國、美國、日本、印尼、巴西、泰國、索馬利蘭、丹麥、比利時、加拿大、法國、英國、紐西蘭、菲律賓、瑞典、德國、澳洲、義大利、韓國...		

平均每參觀證使用進出 1.5 次。