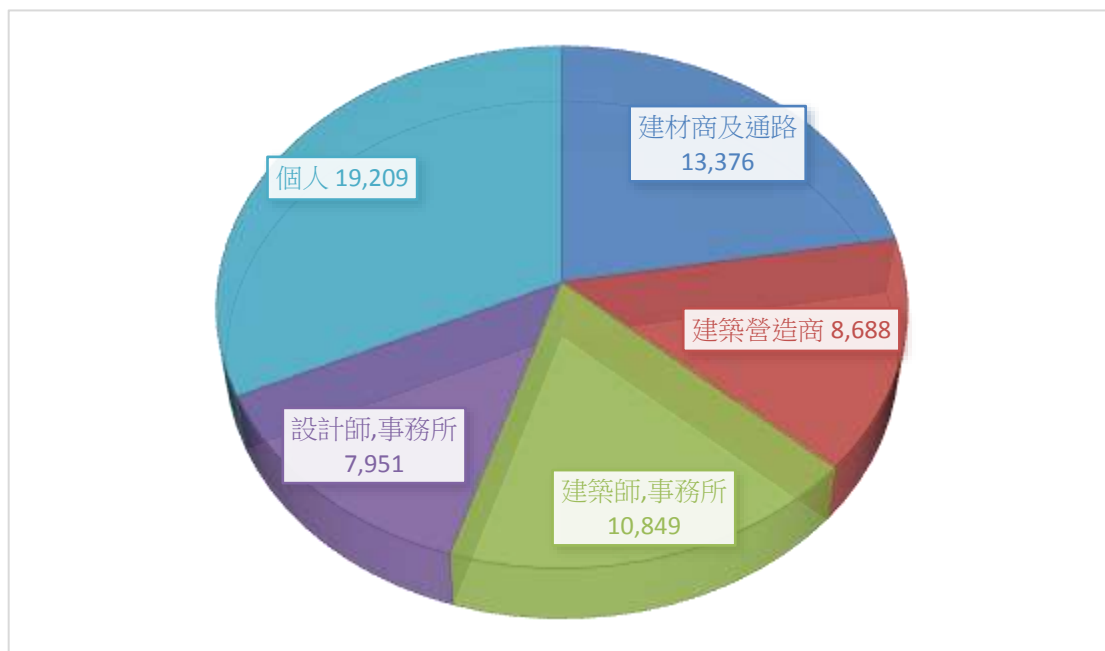


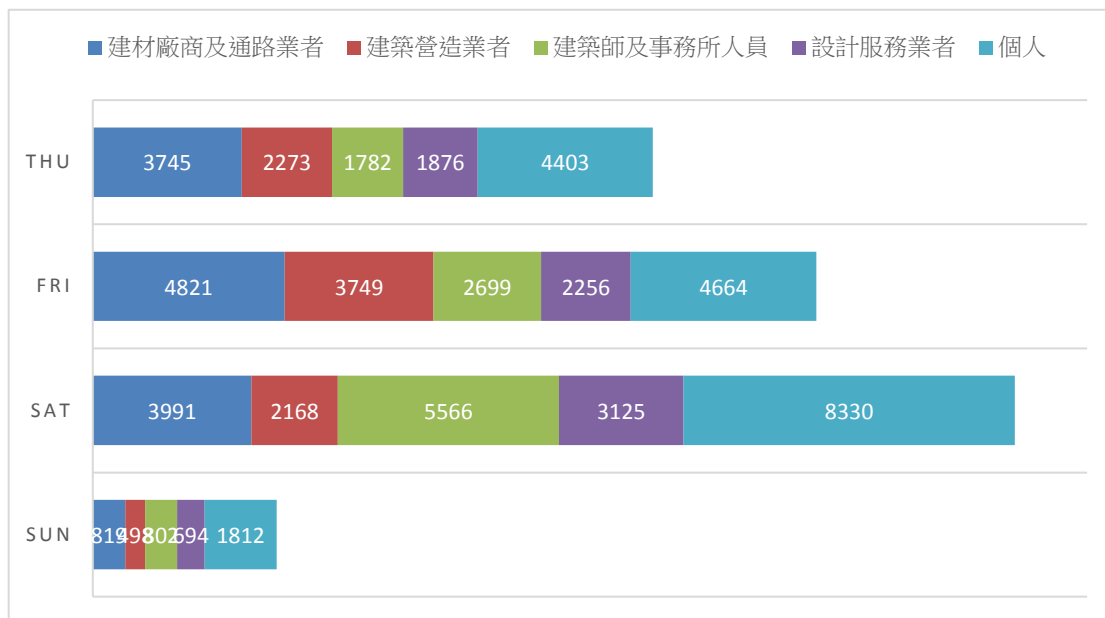
2018 第 30 屆台北國際建築建材暨產品展

參展訪客統計分析表 (2018/12/13-16)

訪客身份 (word 版可看原始數據)



每日訪客身份 (word 版可看原始數據)



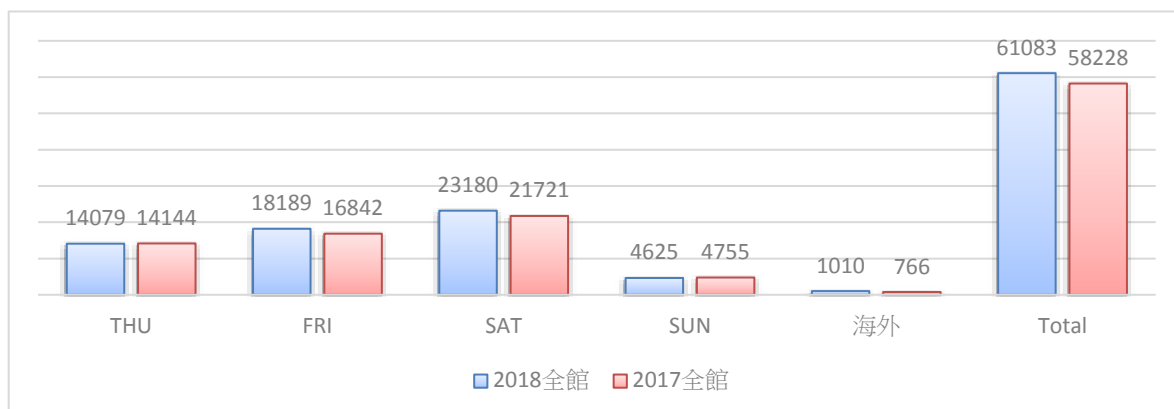
備註

展出最後一日 (16 日) 下午 1:30 · 由於證件與大會資料陸續發放完畢 · 為了讓觀眾在剩餘展出時間都用於觀展 · 免填問卷直接發放參觀證入場。

2018 第 30 屆台北國際建築建材暨產品展

參展訪客統計分析表 (2018/12/13-16)

每日換證人數 (word 版可看原始數據)

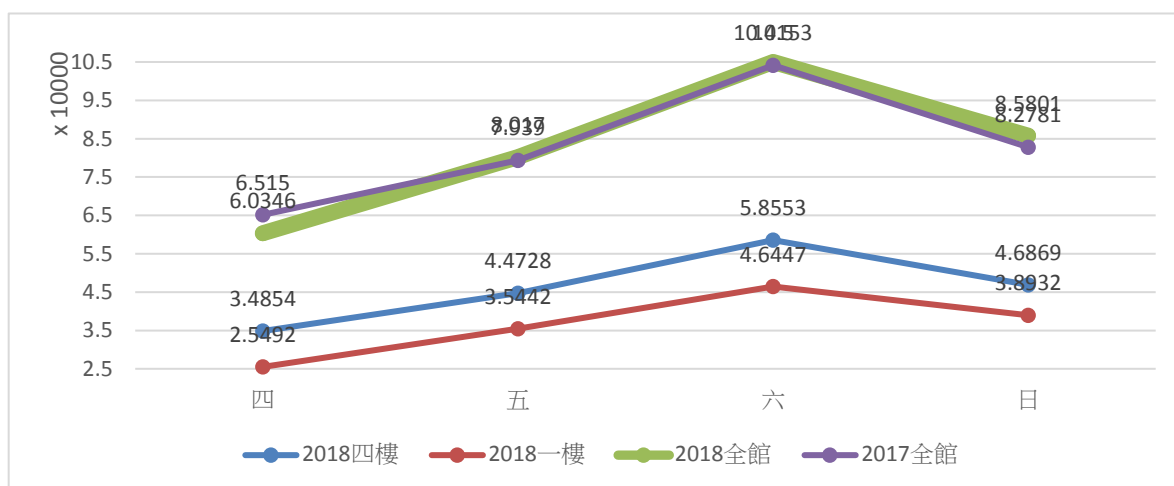


海外買主國籍

來自 26 國 (依人數排列)

日本、中國、馬來西亞、蒙古國、菲律賓、美國、新加坡、越南、泰國、俄羅斯、韓國、義大利、加拿大、印尼、南非、奧地利、英國、印度、澳洲、希臘、約旦、德國、土耳其、埃及、葡萄牙、烏克蘭。

每日進出人次 (word 版可看原始數據)



備註

館方表示一樓部份計數器故障，應有部份人次沒被統計到。

2018 第 30 屆台北國際建築建材暨產品展

參展訪客統計分析表 (2018/12/13-16)

2018 參展廠商統計			換證人數統計	
參展商	廠商數	攤位數	來自何處	參觀人數
國內廠商	508 家	2,163 個	國內買主	60,073 人
國外廠商	44 家	114 個	國外買主	1,010 人
合計	552 家	2,277 個	合計	61,083 人
總參觀人次	參觀人次推算		展證兌換狀態與推算方式	
33 萬人次 (人口計數器)	參展商 11 萬		參展證 × 4 天 × 進出 2.5 次 10,719 × 4 × 2.5 = 10.7 萬	
	參觀者 22 萬		33-11=22 參觀者約佔 22 萬人次	
10+13 國 直接參展+代理參展		中國、香港、澳門、印尼、美國、日本、馬來西亞、愛爾蘭、義大利、蒙古國、丹麥、比利時、加拿大、法國、英國、泰國、紐西蘭、菲律賓、新加坡、瑞典、德國、澳洲、韓國。		

2017 參展廠商統計			換證人數統計	
參展商	廠商數	攤位數	來自何處	參觀人數
國內廠商	509 家	1,931 個	國內買主	57,462 人
國外廠商	15 家	43 個	國外買主	639 人
大陸廠商	42 家	58 個	大陸買主	127 人
合計	566 家	2,032 個	合計	58,228 人
總參觀人次	參觀人次分析		展證兌換狀態與推算方式	
33 萬人次 (人口計數器)	參展商 11 萬		參展證 × 4 天 × 進出 2.5 次 11,256 × 4 × 2.5 = 11.2 萬	
	參觀者 22 萬		33-11=參觀者約佔 22 萬人次	
2017 參展國別統計				
20 國		中國、香港、丹麥、日本、埃及、比利時、加拿大、法國、美國、英國、泰國、紐西蘭、馬來西亞、菲律賓、新加坡、瑞典、義大利、德國、澳洲、韓國。		