

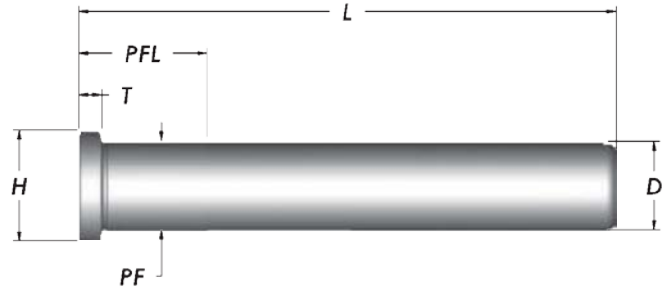


Leader Pins

**Hardened and Precision
Ground 3/4" - 1-1/4"
Diameters**

COMPONENT GUYS INC.

General Dimensions and Tolerances				
Nominal Diameter	D +0.000 -0.005	PF +0.005 -0.000	H +0.000 -0.010	T +0.000 -0.005
3/4	0.749	0.751	0.990	3/16
7/8	0.874	0.876	1.115	1/4
1"	0.999	1.001	1.240	1/4
1-1/4	1.249	1.251	1.490	5/16



L	D=3/4"		D=7/8		D=1"		D=1-1/4"		L
	PFL	Cat. No.	PFL	Cat. No.	PFL	Cat. No.	PFL	Cat. No.	
1-3/4	7/8	5000 GL	7/8	5099-GL	7/8	5198-GL			1-3/4
2-1/4	7/8	5001 GL	7/8	5100-GL	7/8	5199-GL			2-1/4
2-3/4	7/8	5002 GL	7/8	5101-GL	7/8	5200-GL	7/8	5300-GL	2-3/4
3-1/4	7/8	5003 GL	7/8	5102-GL	7/8	5201-GL	7/8	5301-GL	3-1/4
3-3/4	7/8	5004 GL	7/8	5103-GL	7/8	5202-GL	7/8	5302-GL	3-3/4
4-1/4	1-3/8	5005 GL	1-3/8	5104-GL	1-3/8	5203-GL	7/8	5303-GL	4-1/4
4-3/4	1-3/8	5006 GL	1-3/8	5105-GL	1-3/8	5204-GL	1-3/8	5304-GL	4-3/4
5-1/4	1-3/8	5007 GL	1-3/8	5106-GL	1-3/8	5205-GL	1-3/8	5305-GL	5-1/4
5-3/4	1-7/8	5008 GL	1-3/8	5107-GL	1-3/8	5206-GL	1-3/8	5306-GL	5-3/4
6-1/4	1-7/8	5009 GL	1-7/8	5108-GL	1-3/8	5207-GL	1-3/8	5307-GL	6-1/4
6-3/4	1-7/8	5010 GL	1-7/8	5109-GL	1-7/8	5208-GL	1-7/8	5308-GL	6-3/4
7-1/4	1-7/8	5011 GL	1-7/8	5110-GL	1-7/8	5209-GL	1-7/8	5309-GL	7-1/4
7-3/4	1-7/8	5012 GL	1-7/8	5111-GL	1-7/8	5210-GL	1-7/8	5310-GL	7-3/4
8-1/4			1-7/8	5112-GL	1-7/8	5211-GL	1-7/8	5311-GL	8-1/4
8-3/4			1-7/8	5113-GL	1-7/8	5212-GL	1-7/8	5312-GL	8-3/4
9-1/4	1-7/8	5015 GL			1-7/8	5213-GL	1-7/8	5313-GL	9-1/4
9-3/4					1-7/8	5214-GL	1-7/8	5314-GL	9-3/4
10-1/4					1-7/8	5215-GL	1-7/8	5315-GL	10-1/4
10-3/4			1-7/8	5117-GL	1-7/8	5216-GL	1-7/8	5316-GL	10-3/4
11-1/4					1-7/8	5217-GL	1-7/8	5317-GL	11-1/4
11-3/4					1-7/8	5218-GL	1-7/8	5318-GL	11-3/4
12-1/4			1-7/8	5120-GL	1-7/8	5219-GL	1-7/8	5319-GL	12-1/4
12-3/4							1-7/8	5320-GL	12-3/4
13-3/4							1-7/8	5322-GL	13-3/4
14-3/4							1-7/8	5324-GL	14-3/4
15-3/4							1-7/8	5326-GL	15-3/4